

## ГРАФИЧЕСКОЕ ОПИСАНИЕ

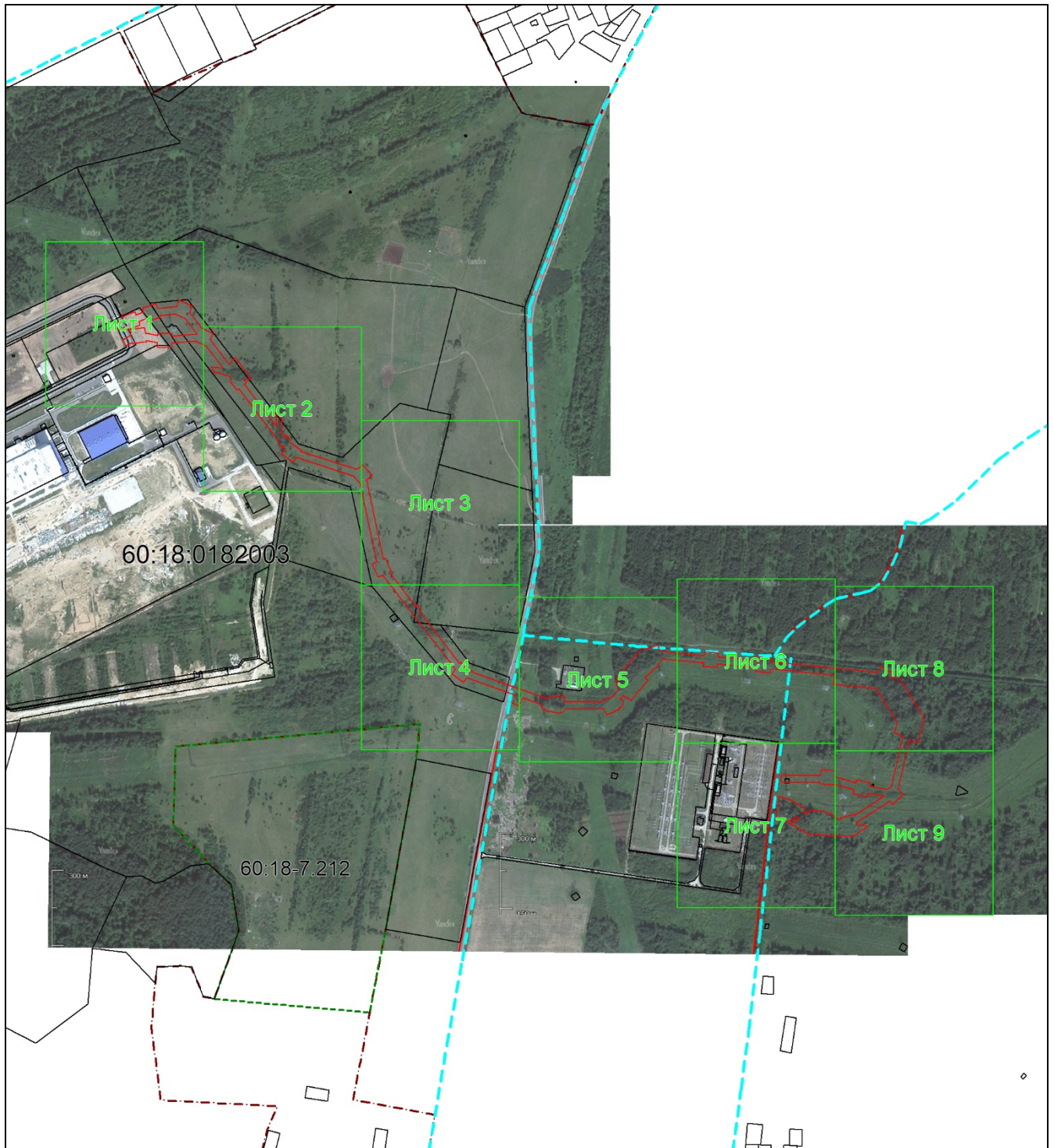
местоположения границ населенных пунктов, территориальных зон,  
особо охраняемых природных территорий,  
зон с особыми условиями использования территории

**"Подстанция 110/10кВ Индустриальная ЛЭП 110 кВ Великорецкая - Индустриальная (2  
цепи)" для нужд АО ОЭЗ ППТ "Моглино"**

(наименование объекта, местоположение границ которого описано)

## План границ сервитута

### Основной лист



Масштаб 1: 11700

Используемые условные знаки и обозначения:



– область выносного листа,

## ГРАФИЧЕСКОЕ ОПИСАНИЕ

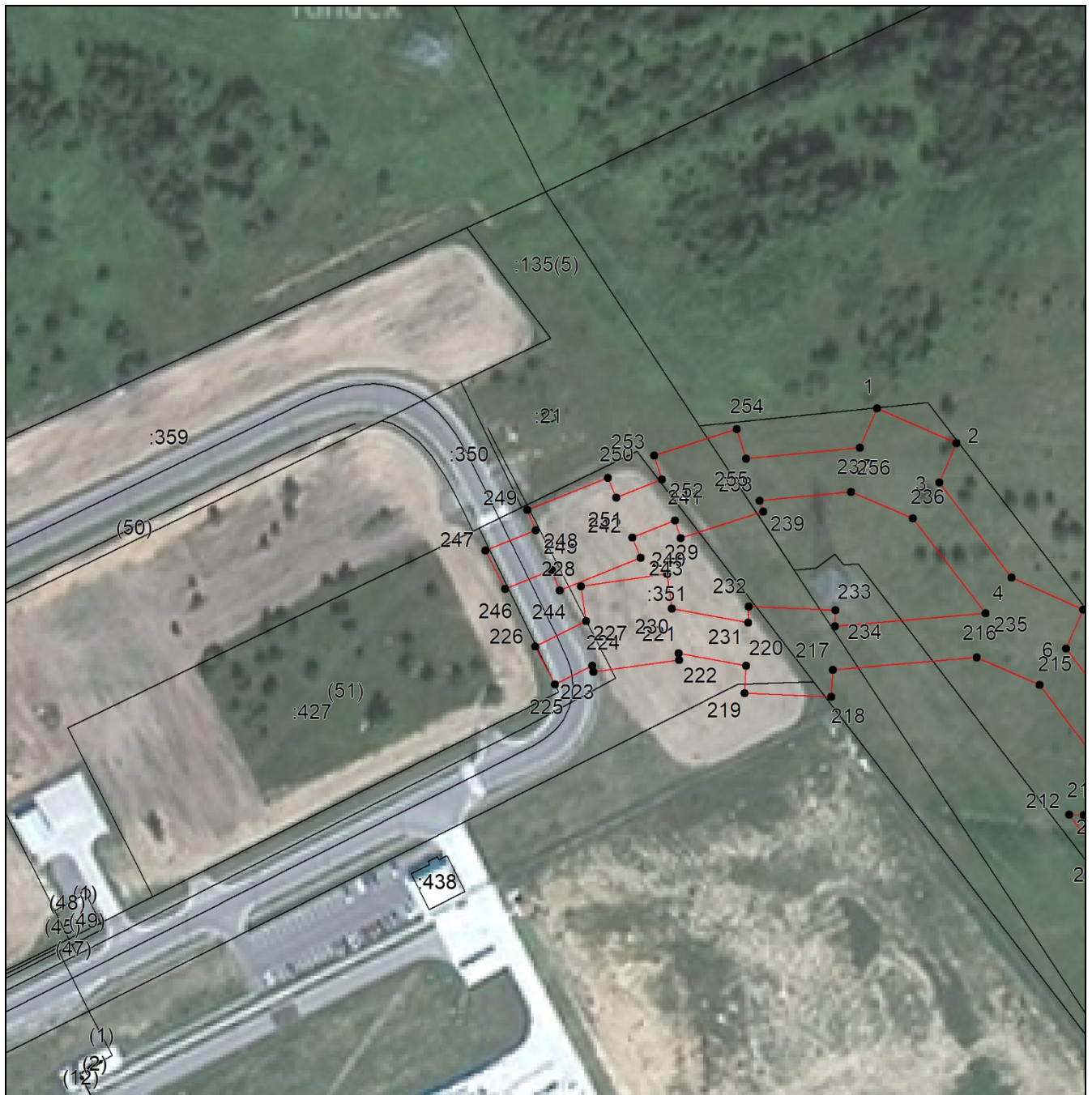
местоположения границ населенных пунктов, территориальных зон,  
особо охраняемых природных территорий,  
зон с особыми условиями использования территории

**"Подстанция 110/10кВ Индустриальная ЛЭП 110 кВ Великорецкая - Индустриальная (2  
цепи)" для нужд АО ОЭЗ ППТ "Моглино"**

(наименование объекта, местоположение границ которого описано)

## План границ сервитута

### Выносной лист №1



Масштаб 1:2000

Используемые условные знаки и обозначения приведены на отдельной странице в конце раздела.

Подпись \_\_\_\_\_ Перепечина Д. А. Дата 19 декабря 2023 г.

Место для оттиска печати (при наличии) лица, составившего описание местоположения границ объекта

## ГРАФИЧЕСКОЕ ОПИСАНИЕ

местоположения границ населенных пунктов, территориальных зон,  
особо охраняемых природных территорий,  
зон с особыми условиями использования территории

**"Подстанция 110/10кВ Индустриальная ЛЭП 110 кВ Великорецкая - Индустриальная (2  
цепи)" для нужд АО ОЭЗ ППТ "Моглино"**

(наименование объекта, местоположение границ которого описано)

## План границ сервитута

### Выносной лист №2



Масштаб 1:2000

Используемые условные знаки и обозначения приведены на отдельной странице в конце раздела.

Подпись \_\_\_\_\_ Перепечина Д. А. Дата 19 декабря 2023 г.

Место для оттиска печати (при наличии) лица, составившего описание местоположения границ объекта

## ГРАФИЧЕСКОЕ ОПИСАНИЕ

местоположения границ населенных пунктов, территориальных зон,  
особо охраняемых природных территорий,  
зон с особыми условиями использования территории

**"Подстанция 110/10кВ Индустриальная ЛЭП 110 кВ Великорецкая - Индустриальная (2  
цепи)" для нужд АО ОЭЗ ППТ "Моглино"**

(наименование объекта, местоположение границ которого описано)

## План границ сервитута

### Выносной лист №3



**Масштаб 1:2000**

Используемые условные знаки и обозначения приведены на отдельной странице в конце раздела.

Подпись \_\_\_\_\_ *Перепечина Д. А.* Дата *19 декабря 2023 г.*

Место для оттиска печати (при наличии) лица, составившего описание местоположения границ объекта

## ГРАФИЧЕСКОЕ ОПИСАНИЕ

местоположения границ населенных пунктов, территориальных зон,  
особо охраняемых природных территорий,  
зон с особыми условиями использования территории

**"Подстанция 110/10кВ Индустриальная ЛЭП 110 кВ Великорецкая - Индустриальная (2  
цепи)" для нужд АО ОЭЗ ППТ "Моглино"**

(наименование объекта, местоположение границ которого описано)

## План границ сервитута

### Выносной лист №4



Масштаб 1:2000

Используемые условные знаки и обозначения приведены на отдельной странице в конце раздела.

Подпись \_\_\_\_\_ *Перепечина Д. А.* Дата 19 декабря 2023 г.

Место для оттиска печати (при наличии) лица, составившего описание местоположения границ объекта

## ГРАФИЧЕСКОЕ ОПИСАНИЕ

местоположения границ населенных пунктов, территориальных зон,  
особо охраняемых природных территорий,  
зон с особыми условиями использования территории

**"Подстанция 110/10кВ Индустриальная ЛЭП 110 кВ Великорецкая - Индустриальная (2  
цепи)" для нужд АО ОЭЗ ППТ "Моглино"**

(наименование объекта, местоположение границ которого описано)

## План границ сервитута

### Выносной лист №5



**Масштаб 1:2000**

Используемые условные знаки и обозначения приведены на отдельной странице в конце раздела.

Подпись \_\_\_\_\_ *Перепечина Д. А.* Дата *19 декабря 2023 г.*

Место для оттиска печати (при наличии) лица, составившего описание местоположения границ объекта

## ГРАФИЧЕСКОЕ ОПИСАНИЕ

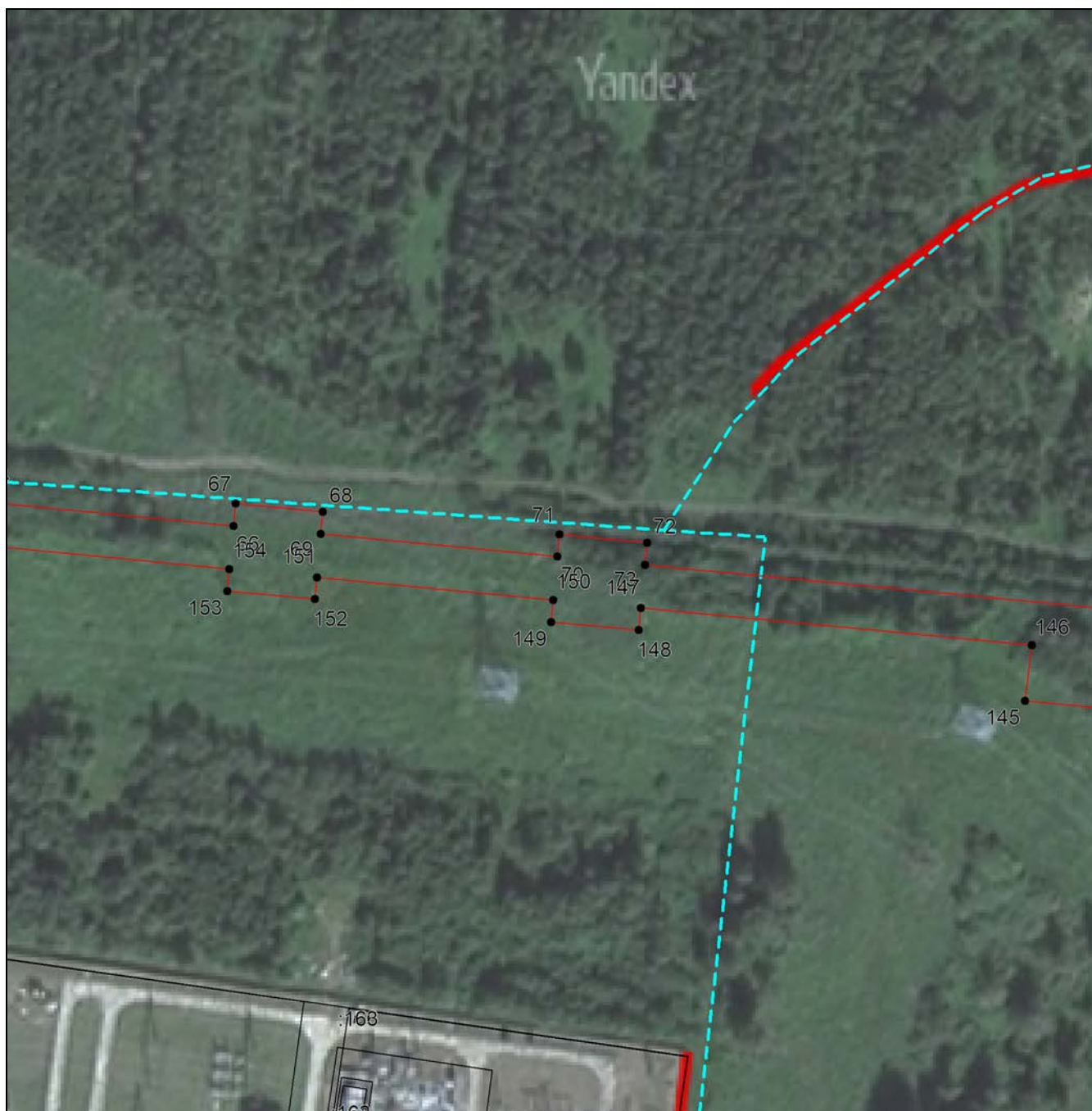
местоположения границ населенных пунктов, территориальных зон,  
особо охраняемых природных территорий,  
зон с особыми условиями использования территории

**"Подстанция 110/10кВ Индустриальная ЛЭП 110 кВ Великорецкая - Индустриальная (2  
цепи)" для нужд АО ОЭЗ ППТ "Моглино"**

(наименование объекта, местоположение границ которого описано)

## План границ сервитута

### Выносной лист №6



Масштаб 1:2000

Используемые условные знаки и обозначения приведены на отдельной странице в конце раздела.

Подпись \_\_\_\_\_ Перепечина Д. А. Дата 19 декабря 2023 г.

Место для оттиска печати (при наличии) лица, составившего описание местоположения границ объекта





## ГРАФИЧЕСКОЕ ОПИСАНИЕ

местоположения границ населенных пунктов, территориальных зон,  
особо охраняемых природных территорий,  
зон с особыми условиями использования территории

**"Подстанция 110/10кВ Индустриальная ЛЭП 110 кВ Великорецкая - Индустриальная (2  
цепи)" для нужд АО ОЭЗ ППТ "Моглино"**

(наименование объекта, местоположение границ которого описано)

## План границ сервитута

### Выносной лист №8



Масштаб 1:2000

Используемые условные знаки и обозначения приведены на отдельной странице в конце раздела.

Подпись \_\_\_\_\_ *Перепечина Д. А.* Дата 19 декабря 2023 г.

Место для оттиска печати (при наличии) лица, составившего описание местоположения границ объекта

## ГРАФИЧЕСКОЕ ОПИСАНИЕ

местоположения границ населенных пунктов, территориальных зон,  
особо охраняемых природных территорий,  
зон с особыми условиями использования территории

**"Подстанция 110/10кВ Индустриальная ЛЭП 110 кВ Великорецкая - Индустриальная (2  
цепи)" для нужд АО ОЭЗ ППТ "Моглино"**

(наименование объекта, местоположение границ которого описано)

## План границ сервитута

### Выносной лист №9



Масштаб 1:2000

Используемые условные знаки и обозначения приведены на отдельной странице в конце раздела.

Подпись \_\_\_\_\_ Перепечина Д. А. Дата 19 декабря 2023 г.

Место для оттиска печати (при наличии) лица, составившего описание местоположения границ объекта

## ГРАФИЧЕСКОЕ ОПИСАНИЕ






местоположения границ населенных пунктов, территориальных зон,  
особо охраняемых природных территорий,  
зон с особыми условиями использования территории

**"Подстанция 110/10кВ Индустриальная ЛЭП 110 кВ Великорецкая - Индустриальная (2  
цепи)" для нужд АО ОЭЗ ППТ "Моглино"**

(наименование объекта, местоположение границ которого описано)

## План границ сервитута

### Используемые условные знаки и обозначения:

-  – граница объекта,
-  – установленная граница муниципального образования,
-  – установленная граница населенного пункта,
-  – граница земельного участка,
-  – характерная точка объекта.