

# КАРТА-ПЛАН ТЕРРИТОРИИ

## Пояснительная записка

### 1. Сведения о территории выполнения комплексных кадастровых работ: 60:18:0021201

(наименование субъекта Российской Федерации, муниципального образования, населенного пункта, уникальные учетные номера кадастровых кварталов, иные сведения, позволяющие определить местоположение территории, на которой выполняются комплексные кадастровые работы, например, наименование садоводческого или огороднического некоммерческого товарищества, гаражного кооператива, элемента планировочной структуры)

### 2. Основания выполнения комплексных кадастровых работ:

Наименование, дата и номер документа, на основании которого выполняются комплексные кадастровые работы: Муниципальный контракт выполнение комплексных кадастровых работа на территории муниципального образования "Псковский район", "01" мая 2024 г. , 01573000069240000100001

### 3. Дата подготовки карты-плана территории: "16" июля 2024 г.

### 4. Сведения о заказчике(ах) комплексных кадастровых работ:

В отношении юридического лица, органа местного самоуправления муниципального района, муниципального округа или городского округа либо уполномоченного исполнительного органа государственной власти субъекта Российской Федерации:

полное или сокращенное (в случае, если имеется) наименование: Администрация Псковского района  
основной государственный регистрационный номер: 1026002344719  
идентификационный номер налогоплательщика: 6018005392

В отношении физического лица или представителя физических или юридических лиц:

фамилия, имя, отчество (последнее - при наличии): -  
страховой номер индивидуального лицевого счета в системе обязательного пенсионного страхования Российской Федерации (СНИЛС): -

Наименование и реквизиты документа, подтверждающие полномочия представителя заказчика(ов) комплексных кадастровых работ: -

Адрес электронной почты (для направления уведомления о результатах внесения сведений в Единый государственный реестр недвижимости): -

### 5. Сведения об исполнителе комплексных кадастровых работ:

Полное или сокращенное (в случае, если имеется) наименование и адрес юридического лица, с которым заключен государственный или муниципальный контракт либо договор подряда на выполнение комплексных кадастровых работ: ППК "Роскадастр" филиал ППК "Роскадастр по Новгородской области", 107078 г. Москва, Орликов переулок, д. 10, стр. 1

Фамилия, имя, отчество кадастрового инженера (последнее - при наличии): Зирдзинина Мария Валерьевна и основной государственный регистрационный номер кадастрового инженера индивидуального предпринимателя (ОГРНИП): -

Страховой номер индивидуального лицевого счета в системе обязательного пенсионного страхования Российской Федерации (СНИЛС) кадастрового инженера: 107-810-142 23

Уникальный реестровый номер кадастрового инженера в реестре саморегулируемой организации кадастровых инженеров и дата внесения сведений о физическом лице в такой реестр: А-0396, 2016-05-31

Полное или (в случае, если имеется) сокращенное наименование саморегулируемой организации кадастровых инженеров, членом которой является кадастровый инженер: Ассоциация "Союз кадастровых инженеров"

Контактный телефон: +79116086221

Почтовый адрес и адрес электронной почты, по которым осуществляется связь с кадастровым инженером: 107078, г Москва, Орликов переулок, д 10, стр 1 mari.zirdzinina@mail.ru

**6. Перечень документов, использованных при подготовке карты-плана территории**

№ п/п	Реквизиты документа				
	Вид	Дата	Номер	Наименование	Иные сведения
1	2	3	4	5	6
1	Кадастровый план территории	01.04.2024	КУВИ-001/2024-90865356	Кадастровый план территории кадастрового квартала 60:18:0021201	-
2	Кадастровый план территории	27.07.2023	КУВИ-001/2023-173051316	Кадастровый план территории кадастрового квартала 60:18:0013602	-

**7. Пояснения к карте-плану территории**

1. Карта-план территории подготовлен в результате выполнения комплексных кадастровых работ на территории кадастрового квартала 60:18:0021201 (Российская Федерация, Псковская область, Псковский район, деревни Заклинье, Постоево, Ерехново) на основании муниципального контракта на выполнение комплексных кадастровых работ на территории муниципального образования «Псковский район» от 01.05.2024 №01573000069240000100001. В связи с отсутствием в период выполнения комплексных кадастровых работ документов, указанных в части 6 статьи 42.1 Федерального закона от 24.07.2007 №221-ФЗ «О кадастровой деятельности» (далее – Закон о кадастровой деятельности), комплексные кадастровые работы в отношении земельных участков, подлежащих образованию в соответствии с такими документами, не выполнялись и раздел "Сведения об образуемых земельных участках" в карту-план территории не включен. При определении координат характерных точек границ земельного участка, контура здания, сооружения, объекта незавершенного строительства фотограмметрическим методом использовались материалы дистанционного зондирования Земли, размер проекции пикселя на местности которых не превышает значений, указанных в требованиях к точности и методам определения координат характерных точек границ земельного участка, контура здания, сооружения или объекта незавершенного строительства на земельном участке, установленных в соответствии с частью 13 статьи 22, частью 13 статьи 24 Закона о регистрации. В соответствии с п.7 Требований к подготовке карты-плана территории, утвержденных приказом Росреестра от 04.08.2021 №П/0337, в карту-план территории не включаются разделы "Сведения о пунктах геодезической сети и средствах измерений", "Схема геодезических построений" в случае применения при выполнении комплексных кадастровых работ метода определения координат характерных точек границ земельного участка, контуров объектов капитального строительства. В ходе комплексных кадастровых работ в кадастровом квартале 60:18:0021201 было обследовано 113 объектов. Кадастровые работы в связи с уточнением местоположения границ и площади проведены в отношении 3 земельных участков с кадастровыми номерами: 60:18:0021201:64, 60:18:0021201:46, 60:18:0021201:44; исправлением реестровой ошибки в местоположении границ и площади 13 земельных участков с кадастровыми номерами: 60:18:0021201:4, 60:18:0021201:3, 60:18:0021201:31, 60:18:0021201:45, 60:18:0021201:47, 60:18:0021201:51, 60:18:0021201:57, 60:18:0021201:58, 60:18:0021201:75, 60:18:0021201:102, 60:18:0021201:101, 60:18:0021201:95, 60:18:0021201:121, уточнением местоположения границ 5 объектов капитального строительства: 60:18:0021201:111, 60:18:0021201:109, 60:18:0013602:38(имеет родительский квартал 0021201), 60:18:0013602:40(имеет родительский квартал 0021201), 60:18:0013602:37(имеет родительский квартал 0021201) Сведения о местоположении границ 43 участков с кадастровыми номерами 60:18:0021201:6, 60:18:0021201:10, 60:18:0021201:11, 60:18:0021201:12, 60:18:0021201:13, 60:18:0021201:15, 60:18:0021201:19, 60:18:0021201:20, 60:18:0021201:21, 60:18:0021201:22, 60:18:0021201:23, 60:18:0021201:24, 60:18:0021201:25, 60:18:0021201:26, 60:18:0021201:27, 60:18:0021201:28, 60:18:0021201:29, 60:18:0021201:33, 60:18:0021201:34, 60:18:0021201:35, 60:18:0021201:36, 60:18:0021201:37, 60:18:0021201:38, 60:18:0021201:39, 60:18:0021201:40, 60:18:0021201:74, 60:18:0021201:78, 60:18:0021201:99, 60:18:0021201:101, 60:18:0021201:119, 60:18:0021201:120, 60:18:0021201:121, 60:18:0021201:122, 60:18:0021201:123, 60:18:0021201:124, 60:18:0021201:125, 60:18:0021201:126, 60:18:0021201:128, 60:18:0021201:132, 60:18:0021201:243, 60:18:0021201:244, 60:18:0021201:245, 60:18:0021201:246 содержащиеся в Едином государственном реестре недвижимости, соответствуют их фактическому местоположению. В процессе комплексных кадастровых работ не удалось установить сведения о местоположении границ 31 участка с кадастровыми номерами: 60:18:0021201:1, 60:18:0021201:42, 60:18:0021201:43, 60:18:0021201:48, 60:18:0021201:54, 60:18:0021201:55, 60:18:0021201:56, 60:18:0021201:59, 60:18:0021201:61, 60:18:0021201:62, 60:18:0021201:67, 60:18:0021201:68, 60:18:0021201:71, 60:18:0021201:72, 60:18:0021201:73, 60:18:0021201:76, 60:18:0021201:77, 60:18:0021201:79, 60:18:0021201:80, 60:18:0021201:81, 60:18:0021201:83, 60:18:0021201:84, 60:18:0021201:86, 60:18:0021201:87, 60:18:0021201:88, 60:18:0021201:91, 60:18:0021201:92, 60:18:0021201:93, 60:18:0021201:94, 60:18:0021201:96, 60:18:0021201:97, сведения о местоположении границ 18 объектов капитального строительства с кадастровыми номерами: 60:05:0050801:25, 60:05:0050801:26, 60:18:0021201:103, 60:18:0021201:104, 60:18:0021201:105, 60:18:0021201:106, 60:18:0021201:107, 60:18:0021201:108, 60:18:0021201:110, 60:18:0021201:112, 60:18:0021201:113, 60:18:0021201:114, 60:18:0021201:115,

## 7. Пояснения к карте-плану территории

60:18:0021201:116, 60:18:0021201:117, 60:18:0021201:118, 60:18:0021201:129, 60:18:0021201:130. Исходными данными для выполнения комплексных кадастровых работ в отношении территории кадастрового квартала 60:18:0021201 послужили следующие документы: кадастровый план территории кадастрового квартала 60:18:0021201; выписки из Единого государственного реестра недвижимости на объекты недвижимости, расположенные в данном кадастровом квартале; землеустроительные дела, ортофотопланы масштаба 1:2000. Также при проведении комплексных кадастровых работ в кадастровом квартале 60:18:0021201 использовались Правила землепользования и застройки муниципального образования «Середкинская волость» Псковского района Псковской области (далее — Правила, настоящие Правила) №1045 от 01.03.2024. В соответствии с картой градостроительного зонирования в составе Правил землепользования и застройки данный квартал расположен в зоне: СХ-1 ( зона сельскохозяйственного использования). Предельные допустимые параметры для зоны СХ-1 - минимальный 1500 кв.м, максимальный 30000 кв.м.

**Сведения о пунктах геодезической сети и средствах измерений**

**1. Сведения о пунктах геодезической сети:**

№ п/п	Вид геодезической сети	Название пункта геодезической сети и тип знака	Система координат пункта геодезической сети	Координаты пункта, м		Дата обследования -		
						Сведения о состоянии		
				Х	У	наружного знака пункта	центра пункта	марки центра пункта
1	2	3	4	5	6	7	8	9
1	-	-	-	-	-	-	-	-

**2. Сведения об использованных средствах измерений**

№ п/п	Наименование и обозначение типа средства измерений - прибора (инструмента, аппаратуры)	Заводской или серийный номер средства измерений	Реквизиты свидетельства о поверке прибора (инструмента, аппаратуры) и (или) срок действия поверки
1	2	3	4
1	Аппаратура геодезическая спутниковая PrinCe i90	3486223	С-ЕВЕ/29-12-2023/306184359

## Сведения об уточняемых земельных участках

### 1. Сведения о характерных точках границы уточняемого земельного участка с кадастровым номером 60:18:0021201:44 :

Система координат МСК-60, зона 1

Зона № 1

Обозначение характерных точек границ	Координаты, м				Метод определения координат	Формулы, примененные для расчета средней квадратической погрешности определения координат характерных точек границ (Mt), с подставленными в такие формулы значениями и итоговые (вычисленные) значения Mt, м	Описание закрепления точки
	содержатся в Едином государственном реестре недвижимости		определены в результате выполнения комплексных кадастровых работ				
	X	Y	X	Y			
1	2	3	4	5	6	7	8
22	-	-	531132.83	1262446.72	Метод спутниковых геодезических измерений (определений)	$Mt = \sqrt{(m_0^2 + m_1^2)}$	-
н21У	-	-	531168.83	1262489.89	Метод спутниковых геодезических измерений (определений)	$Mt = \sqrt{(m_0^2 + m_1^2)}$	-
н22У	-	-	531099.22	1262560.07	Метод спутниковых геодезических измерений (определений)	$Mt = \sqrt{(m_0^2 + m_1^2)}$	-
н23У	-	-	531057.48	1262519.35	Метод спутниковых геодезических измерений (определений)	$Mt = \sqrt{(m_0^2 + m_1^2)}$	-
25	-	-	531084.16	1262473.24	Метод спутниковых геодезических измерений (определений)	$Mt = \sqrt{(m_0^2 + m_1^2)}$	-
24	-	-	531098.16	1262462.56	Метод спутниковых геодезических измерений (определений)	$Mt = \sqrt{(m_0^2 + m_1^2)}$	-
23	-	-	531110.34	1262460.34	Метод спутниковых геодезических измерений (определений)	$Mt = \sqrt{(m_0^2 + m_1^2)}$	-
22	-	-	531132.83	1262446.72	Метод спутниковых геодезических измерений (определений)	$Mt = \sqrt{(m_0^2 + m_1^2)}$	-

### 2. Сведения о частях границ уточняемого земельного участка с кадастровым номером 60:18:0021201:44 :

Обозначение части границ		Горизонтальное проложение (S), м	Описание прохождения части границ	Сведения о согласовании местоположения границ (согласовано/спорное)
от т.	до т.			
1	2	3	4	5
22	н21У	56.21	-	-

<b>2. Сведения о частях границ уточняемого земельного участка с кадастровым номером 60:18:0021201:44 :</b>				
Обозначение части границ		Горизонтальное проложение (S), м	Описание прохождения части границ	Сведения о согласовании местоположения границ (согласовано/спорное)
от т.	до т.			
1	2	3	4	5
н21У	н22У	98.85	-	-
н22У	н23У	58.31	-	-
н23У	25	53.27	-	-
25	24	17.61	-	-
24	23	12.38	-	-
23	22	26.29	-	-
<b>3. Сведения о характеристиках уточняемого земельного участка с кадастровым номером 60:18:0021201:44 :</b>				
№ п/п	Наименование характеристики земельного участка	Значение характеристики		
1	2	3		
1.	Адрес земельного участка	-		
1.1.	Сведения о местоположении земельного участка (при отсутствии адреса) в структурированном в соответствии с федеральной информационной адресной системой виде	-		
1.2.	Дополнительные сведения о местоположении земельного участка	-		
2.	Площадь земельного участка ± величина погрешности определения (вычисления) площади (P ± ΔP), м2	6600 ± 28		
3.	Формула, примененная для вычисления предельной погрешности определения площади земельного участка, с подставленными значениями и итоговые (вычисленные) значения (ΔP), м2	$\Delta P = 3.5 * M_t * \sqrt{P} = 3.5 * 0,1 * \sqrt{6600} = 28$		
4.	Площадь земельного участка согласно сведениям Единого государственного реестра недвижимости (P <sub>кад</sub> ), м2	6600		
5.	Оценка расхождения P и P <sub>кад</sub> (P - P <sub>кад</sub> ), м2	-		
6.	Предельные минимальный и максимальный размеры земельного участка (P <sub>мин</sub> и P <sub>макс</sub> ), м2	1500 30000		
7.	Вид (виды) разрешенного использования	Для ведения личного подсобного хозяйства		
7.1.	Дополнительные сведения об использовании земельного участка	-		
8.	Кадастровый или иной государственный учетный номер (инвентарный) здания, сооружения, объекта незавершенного строительства, расположенного на земельном участке	60:18:0021201:109		
9.	Сведения о земельных участках (землях общего пользования, территории общего пользования), посредством которых обеспечивается доступ	Земли общего пользования		
10.	Иные сведения	-		
<b>4. Пояснения к сведениям об уточняемом земельном участке с кадастровым номером 60:18:0021201:44 :</b>				
1.	-			

## Сведения об уточняемых земельных участках

### 1. Сведения о характерных точках границы уточняемого земельного участка с кадастровым номером 60:18:0021201:46 :

Система координат МСК-60, зона 1

Зона № 1

Обозначение характерных точек границ	Координаты, м				Метод определения координат	Формулы, примененные для расчета средней квадратической погрешности определения координат характерных точек границ (Mt), с подставленными в такие формулы значениями и итоговые (вычисленные) значения Mt, м	Описание закрепления точки
	содержатся в Едином государственном реестре недвижимости		определены в результате выполнения комплексных работ кадастровых работ				
	X	Y	X	Y			
1	2	3	4	5	6	7	8
н25У	-	-	531147.93	1262443.57	Метод спутниковых геодезических измерений (определений)	$Mt = \sqrt{(m_0^2 + m_1^2)}$	-
н26У	-	-	531121.36	1262412.63	Метод спутниковых геодезических измерений (определений)	$Mt = \sqrt{(m_0^2 + m_1^2)}$	-
н27У	-	-	531130.08	1262404.32	Метод спутниковых геодезических измерений (определений)	$Mt = \sqrt{(m_0^2 + m_1^2)}$	-
н28У	-	-	531141.86	1262397.60	Метод спутниковых геодезических измерений (определений)	$Mt = \sqrt{(m_0^2 + m_1^2)}$	-
н29У	-	-	531213.81	1262356.77	Метод спутниковых геодезических измерений (определений)	$Mt = \sqrt{(m_0^2 + m_1^2)}$	-
н30У	-	-	531228.14	1262382.26	Метод спутниковых геодезических измерений (определений)	$Mt = \sqrt{(m_0^2 + m_1^2)}$	-
н31У	-	-	531196.77	1262399.88	Метод спутниковых геодезических измерений (определений)	$Mt = \sqrt{(m_0^2 + m_1^2)}$	-
н32У	-	-	531204.80	1262413.72	Метод спутниковых геодезических измерений (определений)	$Mt = \sqrt{(m_0^2 + m_1^2)}$	-
н33У	-	-	531167.94	1262433.83	Метод спутниковых геодезических измерений (определений)	$Mt = \sqrt{(m_0^2 + m_1^2)}$	-
н34У	-	-	531155.99	1262441.56	Метод спутниковых геодезических измерений (определений)	$Mt = \sqrt{(m_0^2 + m_1^2)}$	-

1. Сведения о характерных точках границы уточняемого земельного участка с кадастровым номером 60:18:0021201:46 :							
Система координат МСК-60, зона 1							Зона № 1
Обозначение характерных точек границ	Координаты, м				Метод определения координат	Формулы, примененные для расчета средней квадратической погрешности определения координат характерных точек границ (Mt), с подставленными в такие формулы значениями и итоговые (вычисленные) значения Mt, м	Описание закрепления точки
	содержатся в Едином государственном реестре недвижимости		определены в результате выполнения комплексных кадастровых работ				
	X	Y	X	Y			
1	2	3	4	5	6	7	8
н25У	-	-	531147.93	1262443.57	Метод спутниковых геодезических измерений (определений)	$Mt = \sqrt{(m_0^2 + m_1^2)}$	-
2. Сведения о частях границ уточняемого земельного участка с кадастровым номером 60:18:0021201:46 :							
Обозначение части границ		Горизонтальное проложение (S), м	Описание прохождения части границ	Сведения о согласовании местоположения границ (согласовано/спорное)			
от т.	до т.						
1	2	3	4	5			
н25У	н26У	40.78	-	-			
н26У	н27У	12.05	-	-			
н27У	н28У	13.56	-	-			
н28У	н29У	82.73	-	-			
н29У	н30У	29.24	-	-			
н30У	н31У	35.98	-	-			
н31У	н32У	16.00	-	-			
н32У	н33У	41.99	-	-			
н33У	н34У	14.23	-	-			
н34У	н25У	8.31	-	-			
3. Сведения о характеристиках уточняемого земельного участка с кадастровым номером 60:18:0021201:46 :							
№ п/п	Наименование характеристики земельного участка		Значение характеристики				
1	2		3				
1.	Адрес земельного участка		-				
1.1.	Сведения о местоположении земельного участка (при отсутствии адреса) в структурированном в соответствии с федеральной информационной адресной системой виде		-				
1.2.	Дополнительные сведения о местоположении земельного участка		-				
2.	Площадь земельного участка ± величина погрешности определения (вычисления) площади (P ± ΔP), м2		4075 ± 22				
3.	Формула, примененная для вычисления предельной погрешности определения площади земельного участка, с подставленными значениями и итоговые (вычисленные) значения (ΔP), м2		$\Delta P = 3.5 * Mt * \sqrt{P} = 3.5 * 0,1 * \sqrt{4075} = 22$				
4.	Площадь земельного участка согласно сведениям Единого государственного реестра недвижимости (Pкад), м2		4200				



**3. Сведения о характеристиках уточняемого земельного участка с кадастровым номером 60:18:0021201:46 :**

<b>№ п/п</b>	<b>Наименование характеристики земельного участка</b>	<b>Значение характеристики</b>
<b>1</b>	<b>2</b>	<b>3</b>
5.	Оценка расхождения Р и Ркад (Р - Ркад), м2	125
6.	Предельные минимальный и максимальный размеры земельного участка (Рмин и Рмакс), м2	1500 30000
7.	Вид (виды) разрешенного использования	Для ведения личного подсобного хозяйства
7.1.	Дополнительные сведения об использовании земельного участка	-
8.	Кадастровый или иной государственный учетный номер (инвентарный) здания, сооружения, объекта незавершенного строительства, расположенного на земельном участке	60:18:0021201:129
9.	Сведения о земельных участках (землях общего пользования, территории общего пользования), посредством которых обеспечивается доступ	Земли общего пользования
10.	Иные сведения	-

**4. Пояснения к сведениям об уточняемом земельном участке с кадастровым номером 60:18:0021201:46 :**

1.	-
----	---

## Сведения об уточняемых земельных участках

### 1. Сведения о характерных точках границы уточняемого земельного участка с кадастровым номером 60:18:0021201:64 :

Система координат МСК-60, зона 1					Зона № 1		
Обозначение характерных точек границ	Координаты, м				Метод определения координат	Формулы, примененные для расчета средней квадратической погрешности определения координат характерных точек границ (Mt), с подставленными в такие формулы значениями и итоговые (вычисленные) значения Mt, м	Описание закрепления точки
	содержатся в Едином государственном реестре недвижимости		определены в результате выполнения комплексных работ кадастровых работ				
	X	Y	X	Y			
1	2	3	4	5	6	7	8
н44У	-	-	531298.92	1262609.32	Метод спутниковых геодезических измерений (определений)	$Mt = \sqrt{(m_0^2 + m_1^2)}$	-
н45У	-	-	531280.23	1262589.30	Метод спутниковых геодезических измерений (определений)	$Mt = \sqrt{(m_0^2 + m_1^2)}$	-
н46У	-	-	531346.45	1262565.88	Метод спутниковых геодезических измерений (определений)	$Mt = \sqrt{(m_0^2 + m_1^2)}$	-
н47У	-	-	531352.99	1262584.75	Метод спутниковых геодезических измерений (определений)	$Mt = \sqrt{(m_0^2 + m_1^2)}$	-
н44У	-	-	531298.92	1262609.32	Метод спутниковых геодезических измерений (определений)	$Mt = \sqrt{(m_0^2 + m_1^2)}$	-

### 2. Сведения о частях границ уточняемого земельного участка с кадастровым номером 60:18:0021201:64 :

Обозначение части границ		Горизонтальное проложение (S), м	Описание прохождения части границ	Сведения о согласовании местоположения границ (согласовано/спорное)
от т.	до т.			
1	2	3	4	5
н44У	н45У	27.39	-	-
н45У	н46У	70.24	-	-
н46У	н47У	19.97	-	-
н47У	н44У	59.39	-	-

### 3. Сведения о характеристиках уточняемого земельного участка с кадастровым номером 60:18:0021201:64 :

№ п/п	Наименование характеристики земельного участка	Значение характеристики
1	2	3
1.	Адрес земельного участка	-

<b>3. Сведения о характеристиках уточняемого земельного участка с кадастровым номером 60:18:0021201:64 :</b>		
<b>№ п/п</b>	<b>Наименование характеристики земельного участка</b>	<b>Значение характеристики</b>
<b>1</b>	<b>2</b>	<b>3</b>
1.1.	Сведения о местоположении земельного участка (при отсутствии адреса) в структурированном в соответствии с федеральной информационной адресной системой виде	-
1.2.	Дополнительные сведения о местоположении земельного участка	-
2.	Площадь земельного участка ± величина погрешности определения (вычисления) площади ( $P \pm \Delta P$ ), м <sup>2</sup>	1472 ± 13
3.	Формула, примененная для вычисления предельной погрешности определения площади земельного участка, с подставленными значениями и итоговые (вычисленные) значения ( $\Delta P$ ), м <sup>2</sup>	$\Delta P = 3.5 * M_t * \sqrt{P} = 3.5 * 0,1 * \sqrt{1472} = 13$
4.	Площадь земельного участка согласно сведениям Единого государственного реестра недвижимости ( $R_{\text{кад}}$ ), м <sup>2</sup>	1500
5.	Оценка расхождения $P$ и $R_{\text{кад}}$ ( $P - R_{\text{кад}}$ ), м <sup>2</sup>	28
6.	Предельные минимальный и максимальный размеры земельного участка ( $R_{\text{мин}}$ и $R_{\text{макс}}$ ), м <sup>2</sup>	1500 30000
7.	Вид (виды) разрешенного использования	Для индивидуального садоводства
7.1.	Дополнительные сведения об использовании земельного участка	-
8.	Кадастровый или иной государственный учетный номер (инвентарный) здания, сооружения, объекта незавершенного строительства, расположенного на земельном участке	-
9.	Сведения о земельных участках (землях общего пользования, территории общего пользования), посредством которых обеспечивается доступ	Земли общего пользования
10.	Иные сведения	-
<b>4. Пояснения к сведениям об уточняемом земельном участке с кадастровым номером 60:18:0021201:64 :</b>		
1.	-	

## Сведения об уточняемых земельных участках

### 1. Сведения о характерных точках границы уточняемого земельного участка с кадастровым номером 60:18:0021201:95 :

Система координат 60.1					Зона № 1		
Обозначение характерных точек границ	Координаты, м				Метод определения координат	Формулы, примененные для расчета средней квадратической погрешности определения координат характерных точек границ (Mt), с подставленными в такие формулы значениями и итоговые (вычисленные) значения Mt, м	Описание закрепления точки
	содержатся в Едином государственном реестре недвижимости		определены в результате выполнения комплексных работ кадастровых работ				
	X	Y	X	Y			
1	2	3	4	5	6	7	8
122	3807.47	3459.98	530609.32	1261174.70	Метод спутниковых геодезических измерений (определений)	$Mt = \sqrt{(m_0^2 + m_1^2)}$	-
123	3757.79	3496.72	530559.64	1261211.44	Метод спутниковых геодезических измерений (определений)	$Mt = \sqrt{(m_0^2 + m_1^2)}$	-
124	3748.96	3485.25	530550.81	1261199.97	Метод спутниковых геодезических измерений (определений)	$Mt = \sqrt{(m_0^2 + m_1^2)}$	-
125	3747.21	3482.95	530549.06	1261197.67	Метод спутниковых геодезических измерений (определений)	$Mt = \sqrt{(m_0^2 + m_1^2)}$	-
126	3746.57	3482.17	530548.42	1261196.89	Метод спутниковых геодезических измерений (определений)	$Mt = \sqrt{(m_0^2 + m_1^2)}$	-
127	3744.49	3479.23	530546.34	1261193.95	Метод спутниковых геодезических измерений (определений)	$Mt = \sqrt{(m_0^2 + m_1^2)}$	-
128	3748.93	3476.02	530550.78	1261190.74	Метод спутниковых геодезических измерений (определений)	$Mt = \sqrt{(m_0^2 + m_1^2)}$	-
129	3803.08	3436.16	530604.93	1261150.88	Метод спутниковых геодезических измерений (определений)	$Mt = \sqrt{(m_0^2 + m_1^2)}$	-
130	3804.31	3438.35	530606.16	1261153.07	Метод спутниковых геодезических измерений (определений)	$Mt = \sqrt{(m_0^2 + m_1^2)}$	-
122	3807.47	3459.98	530609.32	1261174.70	Метод спутниковых геодезических измерений (определений)	$Mt = \sqrt{(m_0^2 + m_1^2)}$	-

<b>2. Сведения о частях границ уточняемого земельного участка с кадастровым номером 60:18:0021201:95 :</b>				
Обозначение части границ		Горизонтальное проложение (S), м	Описание прохождения части границ	Сведения о согласовании местоположения границ (согласовано/спорное)
от т.	до т.			
1	2	3	4	5
122	123	61.79	-	-
123	124	14.48	-	-
124	125	2.89	-	-
125	126	1.01	-	-
126	127	3.60	-	-
127	128	5.48	-	-
128	129	67.24	-	-
129	130	2.51	-	-
130	122	21.86	-	-
<b>3. Сведения о характеристиках уточняемого земельного участка с кадастровым номером 60:18:0021201:95 :</b>				
№ п/п	Наименование характеристики земельного участка		Значение характеристики	
1	2		3	
1.	Адрес земельного участка		-	
1.1.	Сведения о местоположении земельного участка (при отсутствии адреса) в структурированном в соответствии с федеральной информационной адресной системой виде		-	
1.2.	Дополнительные сведения о местоположении земельного участка		-	
2.	Площадь земельного участка ± величина погрешности определения (вычисления) площади ( $P \pm \Delta P$ ), м <sup>2</sup>		1481 ± 13	
3.	Формула, примененная для вычисления предельной погрешности определения площади земельного участка, с подставленными значениями и итоговые (вычисленные) значения ( $\Delta P$ ), м <sup>2</sup>		$\Delta P = 3.5 * M_t * \sqrt{P} = 3.5 * 0,1 * \sqrt{1481} = 13$	
4.	Площадь земельного участка согласно сведениям Единого государственного реестра недвижимости (Ркад), м <sup>2</sup>		1481	
5.	Оценка расхождения P и Ркад (P - Ркад), м <sup>2</sup>		-	
6.	Предельные минимальный и максимальный размеры земельного участка (Рмин и Рмакс), м <sup>2</sup>		1500 30000	
7.	Вид (виды) разрешенного использования		Для индивидуального жилищного строительства	
7.1.	Дополнительные сведения об использовании земельного участка		-	
8.	Кадастровый или иной государственный учетный номер (инвентарный) здания, сооружения, объекта незавершенного строительства, расположенного на земельном участке		-	
9.	Сведения о земельных участках (землях общего пользования, территории общего пользования), посредством которых обеспечивается доступ		Земли общего пользования	
10.	Иные сведения		-	
<b>4. Пояснения к сведениям об уточняемом земельном участке с кадастровым номером 60:18:0021201:95 :</b>				
1.	-			

## Сведения об уточняемых земельных участках, необходимые для исправления реестровых ошибок в сведениях о местоположении их границ

1. Сведения о характерных точках границ уточняемого земельного участка с кадастровым номером 60:18:0021201:3 :

Система координат 60.1

Зона № 1

Обозначение характерных точек границ	Координаты, м				Метод определения координат	Формулы, примененные для расчета средней квадратической погрешности определения координат характерных точек границ (Mt), с подставленными в такие формулы значениями и итоговые (вычисленные) значения Mt, м	Описание закрепления точки
	содержатся в Едином государственном реестре недвижимости		определены в результате выполнения комплексных кадастровых работ				
	X	Y	X	Y			
1	2	3	4	5	6	7	8
1	1177.89	651.71	531317.49	1262650.27	Метод спутниковых геодезических измерений (определений)	$Mt = \sqrt{(m_0^2 + m_1^2)}$	-
2	1186.59	659.03	531324.80	1262657.86	Метод спутниковых геодезических измерений (определений)	$Mt = \sqrt{(m_0^2 + m_1^2)}$	-
3	1190.42	653.88	531329.45	1262653.26	Метод спутниковых геодезических измерений (определений)	$Mt = \sqrt{(m_0^2 + m_1^2)}$	-
4	1196.75	658.58	531337.82	1262661.50	Метод спутниковых геодезических измерений (определений)	$Mt = \sqrt{(m_0^2 + m_1^2)}$	-
5	1196.11	659.65	531347.51	1262670.92	Метод спутниковых геодезических измерений (определений)	$Mt = \sqrt{(m_0^2 + m_1^2)}$	-
6	1198.53	661.42	531340.72	1262679.66	Метод спутниковых геодезических измерений (определений)	$Mt = \sqrt{(m_0^2 + m_1^2)}$	-
7	1197.01	663.59	531316.11	1262703.17	Метод спутниковых геодезических измерений (определений)	$Mt = \sqrt{(m_0^2 + m_1^2)}$	-
8	1204.83	669.07	531318.91	1262705.60	Метод спутниковых геодезических измерений (определений)	$Mt = \sqrt{(m_0^2 + m_1^2)}$	-
9	1202.63	672.20	531314.52	1262710.05	Метод спутниковых геодезических измерений (определений)	$Mt = \sqrt{(m_0^2 + m_1^2)}$	-

1. Сведения о характерных точках границ уточняемого земельного участка с кадастровым номером 60:18:0021201:3 :							
Система координат 60.1							Зона № 1
Обозначение характерных точек границ	Координаты, м				Метод определения координат	Формулы, примененные для расчета средней квадратической погрешности определения координат характерных точек границ (Mt), с подставленными в такие формулы значениями и итоговые (вычисленные) значения Mt, м	Описание закрепления точки
	содержатся в Едином государственном реестре недвижимости		определены в результате выполнения комплексных кадастровых работ				
	X	Y	X	Y			
1	2	3	4	5	6	7	8
10	1205.12	673.95	531311.57	1262707.72	Метод спутниковых геодезических измерений (определений)	$Mt = \sqrt{(m_0^2 + m_1^2)}$	-
11	1203.01	676.88	531300.78	1262718.33	Метод спутниковых геодезических измерений (определений)	$Mt = \sqrt{(m_0^2 + m_1^2)}$	-
12	1203.63	678.13	531287.73	1262705.24	Метод спутниковых геодезических измерений (определений)	$Mt = \sqrt{(m_0^2 + m_1^2)}$	-
13	1200.07	681.46	531308.31	1262682.99	Метод спутниковых геодезических измерений (определений)	$Mt = \sqrt{(m_0^2 + m_1^2)}$	-
14	1167.96	720.76	531296.03	1262673.67	Метод спутниковых геодезических измерений (определений)	$Mt = \sqrt{(m_0^2 + m_1^2)}$	-
15	1153.60	709.11	531295.32	1262670.15	Метод спутниковых геодезических измерений (определений)	$Mt = \sqrt{(m_0^2 + m_1^2)}$	-
16	1171.74	684.83	531306.34	1262657.80	Метод спутниковых геодезических измерений (определений)	$Mt = \sqrt{(m_0^2 + m_1^2)}$	-
17	1158.56	676.85	531308.57	1262659.69	Метод спутниковых геодезических измерений (определений)	$Mt = \sqrt{(m_0^2 + m_1^2)}$	-
18	1157.49	673.42	-	-	-	0	-
19	1167.16	659.99	-	-	-	0	-
20	1169.93	661.89	-	-	-	0	-
1	1177.89	651.71	531317.49	1262650.27	Метод спутниковых геодезических измерений (определений)	$Mt = \sqrt{(m_0^2 + m_1^2)}$	-

<b>2. Сведения о частях границ уточняемого земельного участка с кадастровым номером 60:18:0021201:3 :</b>				
<b>Обозначение части границ</b>		<b>Горизонтальное проложение (S), м</b>	<b>Описание прохождения части границ</b>	<b>Сведения о согласовании местоположения границ (согласовано/спорное)</b>
<b>от т.</b>	<b>до т.</b>			
<b>1</b>	<b>2</b>	<b>3</b>	<b>4</b>	<b>5</b>
1	2	10.54	-	-
2	3	6.54	-	-
3	4	11.75	-	-
4	5	13.51	-	-
5	6	11.07	-	-
6	7	34.03	-	-
7	8	3.71	-	-
8	9	6.25	-	-
9	10	3.76	-	-
10	11	15.13	-	-
11	12	18.48	-	-
12	13	30.31	-	-
13	14	15.42	-	-
14	15	3.59	-	-
15	16	16.55	-	-
16	17	2.92	-	-
17	1	12.97	-	-
<b>3. Сведения о характеристиках уточняемого земельного участка с кадастровым номером 60:18:0021201:3 :</b>				
<b>№ п/п</b>	<b>Наименование характеристики</b>		<b>Значение характеристики</b>	
<b>1</b>	<b>2</b>		<b>3</b>	
1.	Адрес земельного участка		-	
1.1.	Сведения о местоположении земельного участка (при отсутствии адреса) в структурированном в соответствии с федеральной информационной адресной системой виде		-	
1.2.	Дополнительные сведения о местоположении земельного участка		-	
2.	Площадь земельного участка ± величина погрешности определения (вычисления) площади (P ± ΔP), м2		1916 ± 15	
3.	Формула, примененная для расчета предельной допустимой погрешности определения площади земельного участка, с подставленными значениями и итоговые (вычисленные) значения (ΔP), м2		ΔP=3.5*Мт*√P=3.5*0,1*√1916=15	
4.	Площадь земельного участка согласно сведениям Единого государственного реестра недвижимости (Pкад), м2		1800	
5.	Оценка расхождения P и Pкад (P - Pкад), м2		116	
6.	Предельные минимальный и максимальный размеры земельного участка (Pмин и Pмакс), м2		1500 30000	
7.	Кадастровый номер или иной государственный учетный номер (инвентарный) объекта недвижимости, расположенного на земельном участке		60:18:0013602:37	
8.	Вид (виды) разрешенного использования		Для ведения личного подсобного хозяйства	
8.1.	Дополнительные сведения об использовании земельного участка		-	



**3. Сведения о характеристиках уточняемого земельного участка с кадастровым номером 60:18:0021201:3 :**

№ п/п	Наименование характеристики	Значение характеристики
1	2	3
9.	Сведения о земельных участках (землях общего пользования, территории общего пользования), посредством которых обеспечивается доступ	Земли общего пользования
10.	Иные сведения	-

**4. Пояснения к сведениям об уточняемом земельном участке с кадастровым номером 60:18:0021201:3 :**

1.	Воспроизведенная в Едином государственном реестре недвижимости реестровая ошибка обусловлена тем, что при определении местоположения границ земельных участков исходными являлись пункты опорной межевой сети, которые не являются частью государственной сети и не обеспечивают требуемую точность измерений. Кроме того фактические границы земельного участка имеют смещение от границ, сведения о которых содержатся в Едином государственном реестре недвижимости.
----	---

## Сведения об уточняемых земельных участках, необходимые для исправления реестровых ошибок в сведениях о местоположении их границ

1. Сведения о характерных точках границ уточняемого земельного участка с кадастровым номером 60:18:0021201:4 :

Система координат 60.1

Зона № 1

Обозначение характерных точек границ	Координаты, м				Метод определения координат	Формулы, примененные для расчета средней квадратической погрешности определения координат характерных точек границ (Mt), с подставленными в такие формулы значениями и итоговые (вычисленные) значения Mt, м	Описание закрепления точки
	содержатся в Едином государственном реестре недвижимости		определены в результате выполнения комплексных кадастровых работ				
	X	Y	X	Y			
1	2	3	4	5	6	7	8
21	531113.52	1262422.73	531114.16	1262422.43	Метод спутниковых геодезических измерений (определений)	$Mt = \sqrt{(m_0^2 + m_1^2)}$	-
22	531130.29	1262446.97	531132.83	1262446.72	Метод спутниковых геодезических измерений (определений)	$Mt = \sqrt{(m_0^2 + m_1^2)}$	-
23	531110.34	1262460.34	531110.34	1262460.34	Метод спутниковых геодезических измерений (определений)	$Mt = \sqrt{(m_0^2 + m_1^2)}$	-
24	531098.16	1262462.56	531098.16	1262462.56	Метод спутниковых геодезических измерений (определений)	$Mt = \sqrt{(m_0^2 + m_1^2)}$	-
25	531084.16	1262473.24	531084.16	1262473.24	Метод спутниковых геодезических измерений (определений)	$Mt = \sqrt{(m_0^2 + m_1^2)}$	-
26	531069.29	1262449.08	531069.30	1262449.05	Метод спутниковых геодезических измерений (определений)	$Mt = \sqrt{(m_0^2 + m_1^2)}$	-
27	531091.47	1262436.16	531091.47	1262436.16	Метод спутниковых геодезических измерений (определений)	$Mt = \sqrt{(m_0^2 + m_1^2)}$	-
28	531106.11	1262427.03	531106.13	1262427.01	Метод спутниковых геодезических измерений (определений)	$Mt = \sqrt{(m_0^2 + m_1^2)}$	-
29	531107.44	1262426.97	531107.44	1262426.97	Метод спутниковых геодезических измерений (определений)	$Mt = \sqrt{(m_0^2 + m_1^2)}$	-

1. Сведения о характерных точках границ уточняемого земельного участка с кадастровым номером 60:18:0021201:4 :							
Система координат 60.1							Зона № 1
Обозначение характерных точек границ	Координаты, м				Метод определения координат	Формулы, примененные для расчета средней квадратической погрешности определения координат характерных точек границ (Mt), с подставленными в такие формулы значениями и итоговые (вычисленные) значения Mt, м	Описание закрепления точки
	содержатся в Едином государственном реестре недвижимости		определены в результате выполнения комплексных кадастровых работ				
	X	Y	X	Y			
1	2	3	4	5	6	7	8
21	531113.52	1262422.73	531114.16	1262422.43	Метод спутниковых геодезических измерений (определений)	$Mt = \sqrt{(m_0^2 + m_1^2)}$	-
2. Сведения о частях границ уточняемого земельного участка с кадастровым номером 60:18:0021201:4 :							
Обозначение части границ		Горизонтальное проложение (S), м	Описание прохождения части границ	Сведения о согласовании местоположения границ (согласовано/спорное)			
от т.	до т.						
1	2	3	4	5			
21	22	30.64	-	-			
22	23	26.29	-	-			
23	24	12.38	-	-			
24	25	17.61	-	-			
25	26	28.39	-	-			
26	27	25.64	-	-			
27	28	17.28	-	-			
28	29	1.31	-	-			
29	21	8.11	-	-			
3. Сведения о характеристиках уточняемого земельного участка с кадастровым номером 60:18:0021201:4 :							
№ п/п	Наименование характеристики				Значение характеристики		
1	2				3		
1.	Адрес земельного участка				-		
1.1.	Сведения о местоположении земельного участка (при отсутствии адреса) в структурированном в соответствии с федеральной информационной адресной системой виде				-		
1.2.	Дополнительные сведения о местоположении земельного участка				-		
2.	Площадь земельного участка ± величина погрешности определения (вычисления) площади (P ± ΔP), м2				1557 ± 14		
3.	Формула, примененная для расчета предельной допустимой погрешности определения площади земельного участка, с подставленными значениями и итоговые (вычисленные) значения (ΔP), м2				$\Delta P = 3.5 * Mt * \sqrt{P} = 3.5 * 0,1 * \sqrt{1557} = 14$		
4.	Площадь земельного участка согласно сведениям Единого государственного реестра недвижимости (Pкад), м2				1500		
5.	Оценка расхождения P и Pкад (P - Pкад), м2				57		

<b>3. Сведения о характеристиках уточняемого земельного участка с кадастровым номером 60:18:0021201:4 :</b>		
<b>№ п/п</b>	<b>Наименование характеристики</b>	<b>Значение характеристики</b>
<b>1</b>	<b>2</b>	<b>3</b>
6.	Предельные минимальный и максимальный размеры земельного участка (Рмин и Рмакс), м2	1500 30000
7.	Кадастровый номер или иной государственный учетный номер (инвентарный) объекта недвижимости, расположенного на земельном участке	60:18:0021201:111
8.	Вид (виды) разрешенного использования	Для индивидуального садоводства
8.1.	Дополнительные сведения об использовании земельного участка	-
9.	Сведения о земельных участках (землях общего пользования, территории общего пользования), посредством которых обеспечивается доступ	Земли общего пользования
10.	Иные сведения	-
<b>4. Пояснения к сведениям об уточняемом земельном участке с кадастровым номером 60:18:0021201:4 :</b>		
1.	Воспроизведенная в Едином государственном реестре недвижимости реестровая ошибка обусловлена тем, что при определении местоположения границ земельных участков исходными являлись пункты опорной межевой сети, которые не являются частью государственной сети и не обеспечивают требуемую точность измерений. Кроме того фактические границы земельного участка имеют смещение от границ, сведения о которых содержатся в Едином государственном реестре недвижимости.	

## Сведения об уточняемых земельных участках, необходимые для исправления реестровых ошибок в сведениях о местоположении их границ

1. Сведения о характерных точках границ уточняемого земельного участка с кадастровым номером 60:18:0021201:31 :

Система координат 60.1

Зона № 1

Обозначение характерных точек границ	Координаты, м				Метод определения координат	Формулы, примененные для расчета средней квадратической погрешности определения координат характерных точек границ (Mt), с подставленными в такие формулы значениями и итоговые (вычисленные) значения Mt, м	Описание закрепления точки
	содержатся в Едином государственном реестре недвижимости		определены в результате выполнения комплексных кадастровых работ				
	X	Y	X	Y			
1	2	3	4	5	6	7	8
30	848.62	325.86	531024.74	1262290.30	Метод спутниковых геодезических измерений (определений)	$Mt = \sqrt{(m_0^2 + m_1^2)}$	-
31	852.33	322.93	531028.75	1262287.78	Метод спутниковых геодезических измерений (определений)	$Mt = \sqrt{(m_0^2 + m_1^2)}$	-
32	854.52	325.71	531030.64	1262290.76	Метод спутниковых геодезических измерений (определений)	$Mt = \sqrt{(m_0^2 + m_1^2)}$	-
33	850.81	328.65	531026.63	1262293.30	Метод спутниковых геодезических измерений (определений)	$Mt = \sqrt{(m_0^2 + m_1^2)}$	-
34	854.18	334.03	531029.41	1262299.00	Метод спутниковых геодезических измерений (определений)	$Mt = \sqrt{(m_0^2 + m_1^2)}$	-
35	856.09	333.04	531031.43	1262298.22	Метод спутниковых геодезических измерений (определений)	$Mt = \sqrt{(m_0^2 + m_1^2)}$	-
36	860.15	339.40	531034.80	1262304.97	Метод спутниковых геодезических измерений (определений)	$Mt = \sqrt{(m_0^2 + m_1^2)}$	-
37	862.32	342.17	531036.67	1262307.96	Метод спутниковых геодезических измерений (определений)	$Mt = \sqrt{(m_0^2 + m_1^2)}$	-
38	860.00	343.97	531034.17	1262309.51	Метод спутниковых геодезических измерений (определений)	$Mt = \sqrt{(m_0^2 + m_1^2)}$	-

**1. Сведения о характерных точках границ уточняемого земельного участка с кадастровым номером 60:18:0021201:31 :**

Система координат 60.1					Зона № 1		
Обозначение характерных точек границ	Координаты, м				Метод определения координат	Формулы, примененные для расчета средней квадратической погрешности определения координат характерных точек границ (Mt), с подставленными в такие формулы значениями и итоговые (вычисленные) значения Mt, м	Описание закрепления точки
	содержатся в Едином государственном реестре недвижимости		определены в результате выполнения комплексных кадастровых работ				
	X	Y	X	Y			
1	2	3	4	5	6	7	8
39	865.77	351.34	531039.13	1262317.43	Метод спутниковых геодезических измерений (определений)	$Mt = \sqrt{(m_0^2 + m_1^2)}$	-
40	868.88	355.25	531041.26	1262320.91	Метод спутниковых геодезических измерений (определений)	$Mt = \sqrt{(m_0^2 + m_1^2)}$	-
41	862.98	358.46	531035.62	1262324.21	Метод спутниковых геодезических измерений (определений)	$Mt = \sqrt{(m_0^2 + m_1^2)}$	-
42	848.43	371.82	531015.73	1262338.81	Метод спутниковых геодезических измерений (определений)	$Mt = \sqrt{(m_0^2 + m_1^2)}$	-
43	824.73	345.76	530995.12	1262310.67	Метод спутниковых геодезических измерений (определений)	$Mt = \sqrt{(m_0^2 + m_1^2)}$	-
44	827.87	342.72	531002.35	1262304.90	Метод спутниковых геодезических измерений (определений)	$Mt = \sqrt{(m_0^2 + m_1^2)}$	-
45	825.67	340.46	531006.38	1262301.43	Метод спутниковых геодезических измерений (определений)	$Mt = \sqrt{(m_0^2 + m_1^2)}$	-
46	826.90	329.73	531003.49	1262293.30	Метод спутниковых геодезических измерений (определений)	$Mt = \sqrt{(m_0^2 + m_1^2)}$	-
47	833.92	324.59	531010.70	1262288.11	Метод спутниковых геодезических измерений (определений)	$Mt = \sqrt{(m_0^2 + m_1^2)}$	-
48	840.04	330.88	531015.69	1262294.40	Метод спутниковых геодезических измерений (определений)	$Mt = \sqrt{(m_0^2 + m_1^2)}$	-

1. Сведения о характерных точках границ уточняемого земельного участка с кадастровым номером 60:18:0021201:31 :							
Система координат 60.1							Зона № 1
Обозначение характерных точек границ	Координаты, м				Метод определения координат	Формулы, примененные для расчета средней квадратической погрешности определения координат характерных точек границ (Mt), с подставленными в такие формулы значениями и итоговые (вычисленные) значения Mt, м	Описание закрепления точки
	содержатся в Едином государственном реестре недвижимости		определены в результате выполнения комплексных кадастровых работ				
	X	Y	X	Y			
1	2	3	4	5	6	7	8
49	844.28	326.75	531020.33	1262290.74	Метод спутниковых геодезических измерений (определений)	$Mt = \sqrt{(m_0^2 + m_1^2)}$	-
50	847.76	326.17	531023.86	1262290.51	Метод спутниковых геодезических измерений (определений)	$Mt = \sqrt{(m_0^2 + m_1^2)}$	-
30	848.62	325.86	531024.74	1262290.30	Метод спутниковых геодезических измерений (определений)	$Mt = \sqrt{(m_0^2 + m_1^2)}$	-
2. Сведения о частях границ уточняемого земельного участка с кадастровым номером 60:18:0021201:31 :							
Обозначение части границ		Горизонтальное проложение (S), м	Описание прохождения части границ	Сведения о согласовании местоположения границ (согласовано/спорное)			
от т.	до т.						
1	2	3	4	5			
30	31	4.74	-	-			
31	32	3.53	-	-			
32	33	4.75	-	-			
33	34	6.34	-	-			
34	35	2.17	-	-			
35	36	7.54	-	-			
36	37	3.53	-	-			
37	38	2.94	-	-			
38	39	9.34	-	-			
39	40	4.08	-	-			
40	41	6.53	-	-			
41	42	24.67	-	-			
42	43	34.88	-	-			
43	44	9.25	-	-			
44	45	5.32	-	-			
45	46	8.63	-	-			
46	47	8.88	-	-			
47	48	8.03	-	-			

<b>2. Сведения о частях границ уточняемого земельного участка с кадастровым номером 60:18:0021201:31 :</b>				
Обозначение части границ		Горизонтальное проложение (S), м	Описание прохождения части границ	Сведения о согласовании местоположения границ (согласовано/спорное)
от т.	до т.			
1	2	3	4	5
48	49	5.91	-	-
49	50	3.54	-	-
50	30	0.90	-	-
<b>3. Сведения о характеристиках уточняемого земельного участка с кадастровым номером 60:18:0021201:31 :</b>				
№ п/п	Наименование характеристики		Значение характеристики	
1	2		3	
1.	Адрес земельного участка		-	
1.1.	Сведения о местоположении земельного участка (при отсутствии адреса) в структурированном в соответствии с федеральной информационной адресной системой виде		-	
1.2.	Дополнительные сведения о местоположении земельного участка		-	
2.	Площадь земельного участка ± величина погрешности определения (вычисления) площади ( $P \pm \Delta P$ ), м <sup>2</sup>		1316 ± 13	
3.	Формула, примененная для расчета предельной допустимой погрешности определения площади земельного участка, с подставленными значениями и итоговые (вычисленные) значения ( $\Delta P$ ), м <sup>2</sup>		$\Delta P = 3.5 * M_t * \sqrt{P} = 3.5 * 0,1 * \sqrt{1316} = 13$	
4.	Площадь земельного участка согласно сведениям Единого государственного реестра недвижимости (Р <sub>кад</sub> ), м <sup>2</sup>		1200	
5.	Оценка расхождения Р и Р <sub>кад</sub> (Р - Р <sub>кад</sub> ), м <sup>2</sup>		116	
6.	Предельные минимальный и максимальный размеры земельного участка (Р <sub>мин</sub> и Р <sub>макс</sub> ), м <sup>2</sup>		1500 30000	
7.	Кадастровый номер или иной государственный учетный номер (инвентарный) объекта недвижимости, расположенного на земельном участке		60:18:0013602:40	
8.	Вид (виды) разрешенного использования		Для ведения индивидуального садоводства	
8.1.	Дополнительные сведения об использовании земельного участка		-	
9.	Сведения о земельных участках (землях общего пользования, территории общего пользования), посредством которых обеспечивается доступ		Земли общего пользования	
10.	Иные сведения		-	
<b>4. Пояснения к сведениям об уточняемом земельном участке с кадастровым номером 60:18:0021201:31 :</b>				
1.	Воспроизведенная в Едином государственном реестре недвижимости реестровая ошибка обусловлена тем, что при определении местоположения границ земельных участков исходными являлись пункты опорной межевой сети, которые не являются частью государственной сети и не обеспечивают требуемую точность измерений. Кроме того фактические границы земельного участка имеют смещение от границ, сведения о которых содержатся в Едином государственном реестре недвижимости.			



## Сведения об уточняемых земельных участках, необходимые для исправления реестровых ошибок в сведениях о местоположении их границ

1. Сведения о характерных точках границ уточняемого земельного участка с кадастровым номером 60:18:0021201:45 :

Система координат 60.1

Зона № 1

Обозначение характерных точек границ	Координаты, м				Метод определения координат	Формулы, примененные для расчета средней квадратической погрешности определения координат характерных точек границ (Mt), с подставленными в такие формулы значениями и итоговые (вычисленные) значения Mt, м	Описание закрепления точки
	содержатся в Едином государственном реестре недвижимости		определены в результате выполнения комплексных кадастровых работ				
	X	Y	X	Y			
1	2	3	4	5	6	7	8
51	911.41	409.04	531079.43	1262377.89	Метод спутниковых геодезических измерений (определений)	$Mt = \sqrt{(m_0^2 + m_1^2)}$	-
52	931.53	432.69	531082.43	1262377.32	Метод спутниковых геодезических измерений (определений)	$Mt = \sqrt{(m_0^2 + m_1^2)}$	-
53	933.87	430.81	531094.10	1262394.29	Метод спутниковых геодезических измерений (определений)	$Mt = \sqrt{(m_0^2 + m_1^2)}$	-
54	950.76	448.28	531090.75	1262396.34	Метод спутниковых геодезических измерений (определений)	$Mt = \sqrt{(m_0^2 + m_1^2)}$	-
55	945.15	453.13	531096.72	1262404.69	Метод спутниковых геодезических измерений (определений)	$Mt = \sqrt{(m_0^2 + m_1^2)}$	-
56	943.84	453.32	531099.42	1262403.19	Метод спутниковых геодезических измерений (определений)	$Mt = \sqrt{(m_0^2 + m_1^2)}$	-
57	930.23	463.94	531114.16	1262422.43	Метод спутниковых геодезических измерений (определений)	$Mt = \sqrt{(m_0^2 + m_1^2)}$	-
58	909.53	479.10	531107.44	1262426.97	Метод спутниковых геодезических измерений (определений)	$Mt = \sqrt{(m_0^2 + m_1^2)}$	-
59	886.73	506.08	531106.13	1262427.01	Метод спутниковых геодезических измерений (определений)	$Mt = \sqrt{(m_0^2 + m_1^2)}$	-

1. Сведения о характерных точках границ уточняемого земельного участка с кадастровым номером 60:18:0021201:45 :							
Система координат 60.1							Зона № 1
Обозначение характерных точек границ	Координаты, м				Метод определения координат	Формулы, примененные для расчета средней квадратической погрешности определения координат характерных точек границ (Mt), с подставленными в такие формулы значениями и итоговые (вычисленные) значения Mt, м	Описание закрепления точки
	содержатся в Едином государственном реестре недвижимости		определены в результате выполнения комплексных кадастровых работ				
	X	Y	X	Y			
1	2	3	4	5	6	7	8
60	842.22	464.86	531091.47	1262436.16	Метод спутниковых геодезических измерений (определений)	$Mt = \sqrt{(m_0^2 + m_1^2)}$	-
61	886.00	413.77	531069.30	1262449.05	Метод спутниковых геодезических измерений (определений)	$Mt = \sqrt{(m_0^2 + m_1^2)}$	-
62	894.29	409.73	531043.81	1262473.51	Метод спутниковых геодезических измерений (определений)	$Mt = \sqrt{(m_0^2 + m_1^2)}$	-
63	897.19	407.84	531003.85	1262427.86	Метод спутниковых геодезических измерений (определений)	$Mt = \sqrt{(m_0^2 + m_1^2)}$	-
64	900.00	411.99	531052.73	1262381.63	Метод спутниковых геодезических измерений (определений)	$Mt = \sqrt{(m_0^2 + m_1^2)}$	-
65	904.51	415.76	531061.39	1262378.48	Метод спутниковых геодезических измерений (определений)	$Mt = \sqrt{(m_0^2 + m_1^2)}$	-
н24У	-	-	531064.48	1262376.92	Метод спутниковых геодезических измерений (определений)	$Mt = \sqrt{(m_0^2 + m_1^2)}$	-
51	911.41	409.04	531079.43	1262377.89	Метод спутниковых геодезических измерений (определений)	$Mt = \sqrt{(m_0^2 + m_1^2)}$	-
2. Сведения о частях границ уточняемого земельного участка с кадастровым номером 60:18:0021201:45 :							
Обозначение части границ		Горизонтальное проложение (S), м		Описание прохождения части границ	Сведения о согласовании местоположения границ (согласовано/спорное)		
от т.	до т.						
1	2	3		4	5		
51	52	3.05		-	-		

**2. Сведения о частях границ уточняемого земельного участка с кадастровым номером 60:18:0021201:45 :**

Обозначение части границ		Горизонтальное проложение (S), м	Описание прохождения части границ	Сведения о согласовании местоположения границ (согласовано/спорное)
от т.	до т.			
1	2	3	4	5
52	53	20.60	-	-
53	54	3.93	-	-
54	55	10.26	-	-
55	56	3.09	-	-
56	57	24.24	-	-
57	58	8.11	-	-
58	59	1.31	-	-
59	60	17.28	-	-
60	61	25.64	-	-
61	62	35.33	-	-
62	63	60.67	-	-
63	64	67.28	-	-
64	65	9.22	-	-
65	н24У	3.46	-	-
н24У	51	14.98	-	-

**3. Сведения о характеристиках уточняемого земельного участка с кадастровым номером 60:18:0021201:45 :**

№ п/п	Наименование характеристики	Значение характеристики
1	2	3
1.	Адрес земельного участка	-
1.1.	Сведения о местоположении земельного участка (при отсутствии адреса) в структурированном в соответствии с федеральной информационной адресной системой виде	-
1.2.	Дополнительные сведения о местоположении земельного участка	-
2.	Площадь земельного участка ± величина погрешности определения (вычисления) площади ( $P \pm \Delta P$ ), м <sup>2</sup>	5558 ± 26
3.	Формула, примененная для расчета предельной допустимой погрешности определения площади земельного участка, с подставленными значениями и итоговые (вычисленные) значения ( $\Delta P$ ), м <sup>2</sup>	$\Delta P = 3.5 * M_t * \sqrt{P} = 3.5 * 0,1 * \sqrt{5558} = 26$
4.	Площадь земельного участка согласно сведениям Единого государственного реестра недвижимости (Ркад), м <sup>2</sup>	5401
5.	Оценка расхождения Р и Ркад ( $P - P_{кад}$ ), м <sup>2</sup>	157
6.	Предельные минимальный и максимальный размеры земельного участка (Рмин и Рмакс), м <sup>2</sup>	1500 30000
7.	Кадастровый номер или иной государственный учетный номер (инвентарный) объекта недвижимости, расположенного на земельном участке	60:18:0013602:38
8.	Вид (виды) разрешенного использования	Для ведения личного подсобного хозяйства
8.1.	Дополнительные сведения об использовании земельного участка	-
9.	Сведения о земельных участках (землях общего пользования, территории общего пользования), посредством которых обеспечивается доступ	Земли общего пользования

**3. Сведения о характеристиках уточняемого земельного участка с кадастровым номером 60:18:0021201:45 :**

№ п/п	Наименование характеристики	Значение характеристики
1	2	3
10.	Иные сведения	-

**4. Пояснения к сведениям об уточняемом земельном участке с кадастровым номером 60:18:0021201:45 :**

1.	Воспроизведенная в Едином государственном реестре недвижимости реестровая ошибка обусловлена тем, что при определении местоположения границ земельных участков исходными являлись пункты опорной межевой сети, которые не являются частью государственной сети и не обеспечивают требуемую точность измерений. Кроме того фактические границы земельного участка имеют смещение от границ, сведения о которых содержатся в Едином государственном реестре недвижимости.
----	---

## Сведения об уточняемых земельных участках, необходимые для исправления реестровых ошибок в сведениях о местоположении их границ

1. Сведения о характерных точках границ уточняемого земельного участка с кадастровым номером 60:18:0021201:47 :

Система координат 60.1

Зона № 1

Обозначение характерных точек границ	Координаты, м				Метод определения координат	Формулы, примененные для расчета средней квадратической погрешности определения координат характерных точек границ (Mt), с подставленными в такие формулы значениями и итоговые (вычисленные) значения Mt, м	Описание закрепления точки
	содержатся в Едином государственном реестре недвижимости		определены в результате выполнения комплексных кадастровых работ				
	X	Y	X	Y			
1	2	3	4	5	6	7	8
66	1559.03	630.11	531698.89	1262672.59	Метод спутниковых геодезических измерений (определений)	$Mt = \sqrt{(m_0^2 + m_1^2)}$	-
67	1524.29	659.75	531658.61	1262694.70	Метод спутниковых геодезических измерений (определений)	$Mt = \sqrt{(m_0^2 + m_1^2)}$	-
68	1501.80	633.38	531642.20	1262664.40	Метод спутниковых геодезических измерений (определений)	$Mt = \sqrt{(m_0^2 + m_1^2)}$	-
69	1499.17	628.80	531640.07	1262659.59	Метод спутниковых геодезических измерений (определений)	$Mt = \sqrt{(m_0^2 + m_1^2)}$	-
70	1463.07	583.12	531608.93	1262610.37	Метод спутниковых геодезических измерений (определений)	$Mt = \sqrt{(m_0^2 + m_1^2)}$	-
71	1499.61	555.67	531648.15	1262586.90	Метод спутниковых геодезических измерений (определений)	$Mt = \sqrt{(m_0^2 + m_1^2)}$	-
н35У	-	-	531677.81	1262632.16	Метод спутниковых геодезических измерений (определений)	$Mt = \sqrt{(m_0^2 + m_1^2)}$	-
66	1559.03	630.11	531698.89	1262672.59	Метод спутниковых геодезических измерений (определений)	$Mt = \sqrt{(m_0^2 + m_1^2)}$	-

<b>2. Сведения о частях границ уточняемого земельного участка с кадастровым номером 60:18:0021201:47 :</b>				
Обозначение части границ		Горизонтальное проложение (S), м	Описание прохождения части границ	Сведения о согласовании местоположения границ (согласовано/спорное)
от т.	до т.			
1	2	3	4	5
66	67	45.95	-	-
67	68	34.46	-	-
68	69	5.26	-	-
69	70	58.24	-	-
70	71	45.71	-	-
71	н35У	54.11	-	-
н35У	66	45.60	-	-
<b>3. Сведения о характеристиках уточняемого земельного участка с кадастровым номером 60:18:0021201:47 :</b>				
№ п/п	Наименование характеристики		Значение характеристики	
1	2		3	
1.	Адрес земельного участка		-	
1.1.	Сведения о местоположении земельного участка (при отсутствии адреса) в структурированном в соответствии с федеральной информационной адресной системой виде		-	
1.2.	Дополнительные сведения о местоположении земельного участка		-	
2.	Площадь земельного участка ± величина погрешности определения (вычисления) площади (P ± ΔP), м2		4563 ± 24	
3.	Формула, примененная для расчета предельной допустимой погрешности определения площади земельного участка, с подставленными значениями и итоговые (вычисленные) значения (ΔP), м2		$\Delta P = 3.5 * M_t * \sqrt{P} = 3.5 * 0,1 * \sqrt{4563} = 24$	
4.	Площадь земельного участка согласно сведениям Единого государственного реестра недвижимости (P <sub>кад</sub> ), м2		4446	
5.	Оценка расхождения P и P <sub>кад</sub> (P - P <sub>кад</sub> ), м2		117	
6.	Предельные минимальный и максимальный размеры земельного участка (P <sub>мин</sub> и P <sub>макс</sub> ), м2		1500 30000	
7.	Кадастровый номер или иной государственный учетный номер (инвентарный) объекта недвижимости, расположенного на земельном участке		-	
8.	Вид (виды) разрешенного использования		Для ведения личного подсобного хозяйства	
8.1.	Дополнительные сведения об использовании земельного участка		-	
9.	Сведения о земельных участках (землях общего пользования, территории общего пользования), посредством которых обеспечивается доступ		Земли общего пользования	
10.	Иные сведения		-	
<b>4. Пояснения к сведениям об уточняемом земельном участке с кадастровым номером 60:18:0021201:47 :</b>				
1.	Воспроизведенная в Едином государственном реестре недвижимости реестровая ошибка обусловлена тем, что при определении местоположения границ земельных участков исходными являлись пункты опорной межевой сети, которые не являются частью государственной сети и не обеспечивают требуемую точность измерений. Кроме того фактические границы земельного участка имеют смещение от границ, сведения о которых содержатся в Едином государственном реестре недвижимости.			

## Сведения об уточняемых земельных участках, необходимые для исправления реестровых ошибок в сведениях о местоположении их границ

1. Сведения о характерных точках границ уточняемого земельного участка с кадастровым номером 60:18:0021201:51 :

Система координат МСК-60, зона 1

Зона № 1

Обозначение характерных точек границ	Координаты, м				Метод определения координат	Формулы, примененные для расчета средней квадратической погрешности определения координат характерных точек границ (Mt), с подставленными в такие формулы значениями и итоговые (вычисленные) значения Mt, м	Описание закрепления точки
	содержатся в Едином государственном реестре недвижимости		определены в результате выполнения комплексных кадастровых работ				
	X	Y	X	Y			
1	2	3	4	5	6	7	8
н36У	-	-	531438.00	1262646.29	Метод спутниковых геодезических измерений (определений)	$Mt = \sqrt{(m_0^2 + m_1^2)}$	-
н37У	-	-	531453.45	1262670.87	Метод спутниковых геодезических измерений (определений)	$Mt = \sqrt{(m_0^2 + m_1^2)}$	-
н38У	-	-	531421.08	1262700.13	Метод спутниковых геодезических измерений (определений)	$Mt = \sqrt{(m_0^2 + m_1^2)}$	-
н39У	-	-	531414.18	1262705.88	Метод спутниковых геодезических измерений (определений)	$Mt = \sqrt{(m_0^2 + m_1^2)}$	-
н40У	-	-	531392.74	1262689.36	Метод спутниковых геодезических измерений (определений)	$Mt = \sqrt{(m_0^2 + m_1^2)}$	-
н41У	-	-	531412.52	1262665.96	Метод спутниковых геодезических измерений (определений)	$Mt = \sqrt{(m_0^2 + m_1^2)}$	-
н42У	-	-	531419.13	1262660.86	Метод спутниковых геодезических измерений (определений)	$Mt = \sqrt{(m_0^2 + m_1^2)}$	-
н36У	-	-	531438.00	1262646.29	Метод спутниковых геодезических измерений (определений)	$Mt = \sqrt{(m_0^2 + m_1^2)}$	-

<b>2. Сведения о частях границ уточняемого земельного участка с кадастровым номером 60:18:0021201:51 :</b>				
Обозначение части границ		Горизонтальное проложение (S), м	Описание прохождения части границ	Сведения о согласовании местоположения границ (согласовано/спорное)
от т.	до т.			
1	2	3	4	5
н36У	н37У	29.03	-	-
н37У	н38У	43.63	-	-
н38У	н39У	8.98	-	-
н39У	н40У	27.07	-	-
н40У	н41У	30.64	-	-
н41У	н42У	8.35	-	-
н42У	н36У	23.84	-	-
<b>3. Сведения о характеристиках уточняемого земельного участка с кадастровым номером 60:18:0021201:51 :</b>				
№ п/п	Наименование характеристики		Значение характеристики	
1	2		3	
1.	Адрес земельного участка		-	
1.1.	Сведения о местоположении земельного участка (при отсутствии адреса) в структурированном в соответствии с федеральной информационной адресной системой виде		-	
1.2.	Дополнительные сведения о местоположении земельного участка		-	
2.	Площадь земельного участка ± величина погрешности определения (вычисления) площади (P ± ΔP), м2		1700 ± 14	
3.	Формула, примененная для расчета предельной допустимой погрешности определения площади земельного участка, с подставленными значениями и итоговые (вычисленные) значения (ΔP), м2		$\Delta P = 3.5 * M_t * \sqrt{P} = 3.5 * 0,1 * \sqrt{1700} = 14$	
4.	Площадь земельного участка согласно сведениям Единого государственного реестра недвижимости (P <sub>кад</sub> ), м2		1672	
5.	Оценка расхождения P и P <sub>кад</sub> (P - P <sub>кад</sub> ), м2		28	
6.	Предельные минимальный и максимальный размеры земельного участка (P <sub>мин</sub> и P <sub>макс</sub> ), м2		1500 30000	
7.	Кадастровый номер или иной государственный учетный номер (инвентарный) объекта недвижимости, расположенного на земельном участке		60:18:0021201:117	
8.	Вид (виды) разрешенного использования		Для садоводства	
8.1.	Дополнительные сведения об использовании земельного участка		-	
9.	Сведения о земельных участках (землях общего пользования, территории общего пользования), посредством которых обеспечивается доступ		Земли общего пользования	
10.	Иные сведения		-	
<b>4. Пояснения к сведениям об уточняемом земельном участке с кадастровым номером 60:18:0021201:51 :</b>				
1.	Воспроизведенная в Едином государственном реестре недвижимости реестровая ошибка обусловлена тем, что при определении местоположения границ земельных участков исходными являлись пункты опорной межевой сети, которые не являются частью государственной сети и не обеспечивают требуемую точность измерений. Кроме того фактические границы земельного участка имеют смещение от границ, сведения о которых содержатся в Едином государственном реестре недвижимости.			



## Сведения об уточняемых земельных участках, необходимые для исправления реестровых ошибок в сведениях о местоположении их границ

**1. Сведения о характерных точках границ уточняемого земельного участка с кадастровым номером 60:18:0021201:57 :**

**Система координат 60.1**

**Зона № 1**

Обозначение характерных точек границ	Координаты, м				Метод определения координат	Формулы, примененные для расчета средней квадратической погрешности определения координат характерных точек границ (Mt), с подставленными в такие формулы значениями и итоговые (вычисленные) значения Mt, м	Описание закрепления точки
	содержатся в Едином государственном реестре недвижимости		определены в результате выполнения комплексных кадастровых работ				
	X	Y	X	Y			
1	2	3	4	5	6	7	8
72	531317.49	1262650.27	531317.49	1262650.27	Метод спутниковых геодезических измерений (определений)	$Mt = \sqrt{(m_0^2 + m_1^2)}$	-
73	531308.68	1262659.61	531308.57	1262659.69	Метод спутниковых геодезических измерений (определений)	$Mt = \sqrt{(m_0^2 + m_1^2)}$	-
74	531296.03	1262673.67	531306.34	1262657.80	Метод спутниковых геодезических измерений (определений)	$Mt = \sqrt{(m_0^2 + m_1^2)}$	-
75	531295.13	1262669.37	531295.32	1262670.15	Метод спутниковых геодезических измерений (определений)	$Mt = \sqrt{(m_0^2 + m_1^2)}$	-
76	531292.63	1262667.35	531295.13	1262669.37	Метод спутниковых геодезических измерений (определений)	$Mt = \sqrt{(m_0^2 + m_1^2)}$	-
77	531284.21	1262662.95	531292.63	1262667.35	Метод спутниковых геодезических измерений (определений)	$Mt = \sqrt{(m_0^2 + m_1^2)}$	-
78	531276.44	1262670.58	531284.27	1262662.24	Метод спутниковых геодезических измерений (определений)	$Mt = \sqrt{(m_0^2 + m_1^2)}$	-
79	531260.40	1262656.41	531271.73	1262674.87	Метод спутниковых геодезических измерений (определений)	$Mt = \sqrt{(m_0^2 + m_1^2)}$	-
80	531289.14	1262622.24	531255.99	1262661.63	Метод спутниковых геодезических измерений (определений)	$Mt = \sqrt{(m_0^2 + m_1^2)}$	-

**1. Сведения о характерных точках границ уточняемого земельного участка с кадастровым номером 60:18:0021201:57 :**

Система координат 60.1					Зона № 1		
Обозначение характерных точек границ	Координаты, м				Метод определения координат	Формулы, примененные для расчета средней квадратической погрешности определения координат характерных точек границ (Mt), с подставленными в такие формулы значениями и итоговые (вычисленные) значения Mt, м	Описание закрепления точки
	содержатся в Едином государственном реестре недвижимости		определены в результате выполнения комплексных кадастровых работ				
	X	Y	X	Y			
1	2	3	4	5	6	7	8
81	531304.53	1262637.32	531286.68	1262624.70	Метод спутниковых геодезических измерений (определений)	$Mt = \sqrt{(m_0^2 + m_1^2)}$	-
82	531309.32	1262641.80	531289.83	1262621.16	Метод спутниковых геодезических измерений (определений)	$Mt = \sqrt{(m_0^2 + m_1^2)}$	-
83	531310.84	1262640.43	531304.87	1262636.46	Метод спутниковых геодезических измерений (определений)	$Mt = \sqrt{(m_0^2 + m_1^2)}$	-
84	531313.30	1262642.96	531307.10	1262634.57	Метод спутниковых геодезических измерений (определений)	$Mt = \sqrt{(m_0^2 + m_1^2)}$	-
85	531311.57	1262644.61	531310.95	1262637.97	Метод спутниковых геодезических измерений (определений)	$Mt = \sqrt{(m_0^2 + m_1^2)}$	-
72	531317.49	1262650.27	531317.49	1262650.27	Метод спутниковых геодезических измерений (определений)	$Mt = \sqrt{(m_0^2 + m_1^2)}$	-

**2. Сведения о частях границ уточняемого земельного участка с кадастровым номером 60:18:0021201:57 :**

Обозначение части границ		Горизонтальное проложение (S), м	Описание прохождения части границ	Сведения о согласовании местоположения границ (согласовано/спорное)
от т.	до т.			
1	2	3	4	5
72	73	12.97	-	-
73	74	2.92	-	-
74	75	16.55	-	-
75	76	0.80	-	-
76	77	3.21	-	-
77	78	9.80	-	-
78	79	17.80	-	-
79	80	20.57	-	-

<b>2. Сведения о частях границ уточняемого земельного участка с кадастровым номером 60:18:0021201:57 :</b>				
Обозначение части границ		Горизонтальное проложение (S), м	Описание прохождения части границ	Сведения о согласовании местоположения границ (согласовано/спорное)
от т.	до т.			
1	2	3	4	5
80	81	48.02	-	-
81	82	4.74	-	-
82	83	21.45	-	-
83	84	2.92	-	-
84	85	5.14	-	-
85	72	13.93	-	-
<b>3. Сведения о характеристиках уточняемого земельного участка с кадастровым номером 60:18:0021201:57 :</b>				
№ п/п	Наименование характеристики		Значение характеристики	
1	2		3	
1.	Адрес земельного участка		-	
1.1.	Сведения о местоположении земельного участка (при отсутствии адреса) в структурированном в соответствии с федеральной информационной адресной системой виде		-	
1.2.	Дополнительные сведения о местоположении земельного участка		-	
2.	Площадь земельного участка ± величина погрешности определения (вычисления) площади ( $P \pm \Delta P$ ), м <sup>2</sup>		1649 ± 14	
3.	Формула, примененная для расчета предельной допустимой погрешности определения площади земельного участка, с подставленными значениями и итоговые (вычисленные) значения ( $\Delta P$ ), м <sup>2</sup>		$\Delta P = 3.5 * M_t * \sqrt{P} = 3.5 * 0,1 * \sqrt{1649} = 14$	
4.	Площадь земельного участка согласно сведениям Единого государственного реестра недвижимости (Ркад), м <sup>2</sup>		1500	
5.	Оценка расхождения Р и Ркад ( $P - P_{кад}$ ), м <sup>2</sup>		149	
6.	Предельные минимальный и максимальный размеры земельного участка (Рмин и Рмакс), м <sup>2</sup>		1500 30000	
7.	Кадастровый номер или иной государственный учетный номер (инвентарный) объекта недвижимости, расположенного на земельном участке		60:18:0021201:130	
8.	Вид (виды) разрешенного использования		Для индивидуального садоводства	
8.1.	Дополнительные сведения об использовании земельного участка		-	
9.	Сведения о земельных участках (землях общего пользования, территории общего пользования), посредством которых обеспечивается доступ		Земли общего пользования	
10.	Иные сведения		-	
<b>4. Пояснения к сведениям об уточняемом земельном участке с кадастровым номером 60:18:0021201:57 :</b>				
1.	Воспроизведенная в Едином государственном реестре недвижимости реестровая ошибка обусловлена тем, что при определении местоположения границ земельных участков исходными являлись пункты опорной межевой сети, которые не являются частью государственной сети и не обеспечивают требуемую точность измерений. Кроме того фактические границы земельного участка имеют смещение от границ, сведения о которых содержатся в Едином государственном реестре недвижимости.			

## Сведения об уточняемых земельных участках, необходимые для исправления реестровых ошибок в сведениях о местоположении их границ

1. Сведения о характерных точках границ уточняемого земельного участка с кадастровым номером 60:18:0021201:58 :

Система координат 60.1

Зона № 1

Обозначение характерных точек границ	Координаты, м				Метод определения координат	Формулы, примененные для расчета средней квадратической погрешности определения координат характерных точек границ (Mt), с подставленными в такие формулы значениями и итоговые (вычисленные) значения Mt, м	Описание закрепления точки
	содержатся в Едином государственном реестре недвижимости		определены в результате выполнения комплексных кадастровых работ				
	X	Y	X	Y			
1	2	3	4	5	6	7	8
86	1213.68	656.48	531353.39	1262656.98	Метод спутниковых геодезических измерений (определений)	$Mt = \sqrt{(m_0^2 + m_1^2)}$	-
87	1214.53	655.02	531354.40	1262655.61	Метод спутниковых геодезических измерений (определений)	$Mt = \sqrt{(m_0^2 + m_1^2)}$	-
88	1233.74	636.42	531369.67	1262645.36	Метод спутниковых геодезических измерений (определений)	$Mt = \sqrt{(m_0^2 + m_1^2)}$	-
89	1246.57	625.11	531376.24	1262639.44	Метод спутниковых геодезических измерений (определений)	$Mt = \sqrt{(m_0^2 + m_1^2)}$	-
90	1269.92	645.32	531389.77	1262629.37	Метод спутниковых геодезических измерений (определений)	$Mt = \sqrt{(m_0^2 + m_1^2)}$	-
91	1259.58	657.74	531410.50	1262651.75	Метод спутниковых геодезических измерений (определений)	$Mt = \sqrt{(m_0^2 + m_1^2)}$	-
92	1244.30	676.36	531398.91	1262663.03	Метод спутниковых геодезических измерений (определений)	$Mt = \sqrt{(m_0^2 + m_1^2)}$	-
93	1237.74	674.90	531379.87	1262682.17	Метод спутниковых геодезических измерений (определений)	$Mt = \sqrt{(m_0^2 + m_1^2)}$	-
н43У	-	-	531375.39	1262677.81	Метод спутниковых геодезических измерений (определений)	$Mt = \sqrt{(m_0^2 + m_1^2)}$	-

1. Сведения о характерных точках границ уточняемого земельного участка с кадастровым номером 60:18:0021201:58 :							
Система координат 60.1							Зона № 1
Обозначение характерных точек границ	Координаты, м				Метод определения координат	Формулы, примененные для расчета средней квадратической погрешности определения координат характерных точек границ (Mt), с подставленными в такие формулы значениями и итоговые (вычисленные) значения Mt, м	Описание закрепления точки
	содержатся в Едином государственном реестре недвижимости		определены в результате выполнения комплексных кадастровых работ				
	X	Y	X	Y			
1	2	3	4	5	6	7	8
86	1213.68	656.48	531353.39	1262656.98	Метод спутниковых геодезических измерений (определений)	$Mt = \sqrt{(m_0^2 + m_1^2)}$	-
2. Сведения о частях границ уточняемого земельного участка с кадастровым номером 60:18:0021201:58 :							
Обозначение части границ		Горизонтальное проложение (S), м	Описание прохождения части границ	Сведения о согласовании местоположения границ (согласовано/спорное)			
от т.	до т.						
1	2	3	4	5			
86	87	1.70	-	-			
87	88	18.39	-	-			
88	89	8.84	-	-			
89	90	16.87	-	-			
90	91	30.51	-	-			
91	92	16.17	-	-			
92	93	27.00	-	-			
93	н43У	6.25	-	-			
н43У	86	30.30	-	-			
3. Сведения о характеристиках уточняемого земельного участка с кадастровым номером 60:18:0021201:58 :							
№ п/п	Наименование характеристики			Значение характеристики			
1	2			3			
1.	Адрес земельного участка			-			
1.1.	Сведения о местоположении земельного участка (при отсутствии адреса) в структурированном в соответствии с федеральной информационной адресной системой виде			-			
1.2.	Дополнительные сведения о местоположении земельного участка			-			
2.	Площадь земельного участка ± величина погрешности определения (вычисления) площади (P ± ΔP), м2			1476 ± 13			
3.	Формула, примененная для расчета предельной допустимой погрешности определения площади земельного участка, с подставленными значениями и итоговые (вычисленные) значения (ΔP), м2			$\Delta P = 3.5 * Mt * \sqrt{P} = 3.5 * 0,1 * \sqrt{1476} = 13$			
4.	Площадь земельного участка согласно сведениям Единого государственного реестра недвижимости (Pкад), м2			1500			
5.	Оценка расхождения P и Pкад (P - Pкад), м2			24			

**3. Сведения о характеристиках уточняемого земельного участка с кадастровым номером 60:18:0021201:58 :**

№ п/п	Наименование характеристики	Значение характеристики
1	2	3
6.	Предельные минимальный и максимальный размеры земельного участка (Рмин и Рмакс), м2	1500 30000
7.	Кадастровый номер или иной государственный учетный номер (инвентарный) объекта недвижимости, расположенного на земельном участке	60:18:0021201:108
8.	Вид (виды) разрешенного использования	Для садоводства
8.1.	Дополнительные сведения об использовании земельного участка	-
9.	Сведения о земельных участках (землях общего пользования, территории общего пользования), посредством которых обеспечивается доступ	Земли общего пользования
10.	Иные сведения	-

**4. Пояснения к сведениям об уточняемом земельном участке с кадастровым номером 60:18:0021201:58 :**

1.	Воспроизведенная в Едином государственном реестре недвижимости реестровая ошибка обусловлена тем, что при определении местоположения границ земельных участков исходными являлись пункты опорной межевой сети, которые не являются частью государственной сети и не обеспечивают требуемую точность измерений. Кроме того фактические границы земельного участка имеют смещение от границ, сведения о которых содержатся в Едином государственном реестре недвижимости.
----	---

## Сведения об уточняемых земельных участках, необходимые для исправления реестровых ошибок в сведениях о местоположении их границ

1. Сведения о характерных точках границ уточняемого земельного участка с кадастровым номером 60:18:0021201:75 :

Система координат 60.1

Зона № 1

Обозначение характерных точек границ	Координаты, м				Метод определения координат	Формулы, примененные для расчета средней квадратической погрешности определения координат характерных точек границ (Mt), с подставленными в такие формулы значениями и итоговые (вычисленные) значения Mt, м	Описание закрепления точки
	содержатся в Едином государственном реестре недвижимости		определены в результате выполнения комплексных кадастровых работ				
	X	Y	X	Y			
1	2	3	4	5	6	7	8
94	532849.77	1263958.88	532849.77	1263958.88	Метод спутниковых геодезических измерений (определений)	$Mt = \sqrt{(m_0^2 + m_1^2)}$	-
95	532845.86	1264002.71	532845.86	1264002.71	Метод спутниковых геодезических измерений (определений)	$Mt = \sqrt{(m_0^2 + m_1^2)}$	-
96	532837.87	1264054.14	532844.03	1264015.29	Метод спутниковых геодезических измерений (определений)	$Mt = \sqrt{(m_0^2 + m_1^2)}$	-
97	532770.59	1264032.75	532837.87	1264054.14	Метод спутниковых геодезических измерений (определений)	$Mt = \sqrt{(m_0^2 + m_1^2)}$	-
98	532784.78	1263955.96	532837.22	1264060.65	Метод спутниковых геодезических измерений (определений)	$Mt = \sqrt{(m_0^2 + m_1^2)}$	-
99	532794.17	1263938.93	532769.20	1264044.17	Метод спутниковых геодезических измерений (определений)	$Mt = \sqrt{(m_0^2 + m_1^2)}$	-
100	532828.29	1263942.99	532770.59	1264032.75	Метод спутниковых геодезических измерений (определений)	$Mt = \sqrt{(m_0^2 + m_1^2)}$	-
98	-	-	532784.78	1263955.96	Метод спутниковых геодезических измерений (определений)	$Mt = \sqrt{(m_0^2 + m_1^2)}$	-
99	-	-	532794.17	1263938.93	Метод спутниковых геодезических измерений (определений)	$Mt = \sqrt{(m_0^2 + m_1^2)}$	-

1. Сведения о характерных точках границ уточняемого земельного участка с кадастровым номером 60:18:0021201:75 :							
Система координат 60.1							Зона № 1
Обозначение характерных точек границ	Координаты, м				Метод определения координат	Формулы, примененные для расчета средней квадратической погрешности определения координат характерных точек границ (Mt), с подставленными в такие формулы значениями и итоговые (вычисленные) значения Mt, м	Описание закрепления точки
	содержатся в Едином государственном реестре недвижимости		определены в результате выполнения комплексных кадастровых работ				
	X	Y	X	Y			
1	2	3	4	5	6	7	8
100	-	-	532828.29	1263942.99	Метод спутниковых геодезических измерений (определений)	$Mt = \sqrt{(m_0^2 + m_1^2)}$	-
94	532849.77	1263958.88	532849.77	1263958.88	Метод спутниковых геодезических измерений (определений)	$Mt = \sqrt{(m_0^2 + m_1^2)}$	-
2. Сведения о частях границ уточняемого земельного участка с кадастровым номером 60:18:0021201:75 :							
Обозначение части границ		Горизонтальное проложение (S), м	Описание прохождения части границ	Сведения о согласовании местоположения границ (согласовано/спорное)			
от т.	до т.						
1	2	3	4	5			
94	95	44.00	-	-			
95	96	12.71	-	-			
96	97	39.34	-	-			
97	98	6.54	-	-			
98	99	69.99	-	-			
99	100	11.50	-	-			
100	98	78.09	-	-			
98	99	19.45	-	-			
99	100	34.36	-	-			
100	94	26.72	-	-			
3. Сведения о характеристиках уточняемого земельного участка с кадастровым номером 60:18:0021201:75 :							
№ п/п	Наименование характеристики			Значение характеристики			
1	2			3			
1.	Адрес земельного участка			-			
1.1.	Сведения о местоположении земельного участка (при отсутствии адреса) в структурированном в соответствии с федеральной информационной адресной системой виде			-			
1.2.	Дополнительные сведения о местоположении земельного участка			-			
2.	Площадь земельного участка ± величина погрешности определения (вычисления) площади (P ± ΔP), м2			7346 ± 30			



<b>3. Сведения о характеристиках уточняемого земельного участка с кадастровым номером 60:18:0021201:75 :</b>		
<b>№ п/п</b>	<b>Наименование характеристики</b>	<b>Значение характеристики</b>
<b>1</b>	<b>2</b>	<b>3</b>
3.	Формула, примененная для расчета предельной допустимой погрешности определения площади земельного участка, с подставленными значениями и итоговые (вычисленные) значения ( $\Delta P$ ), м2	$\Delta P=3.5*Mt*\sqrt{P}=3.5*0,1*\sqrt{7346}=30$
4.	Площадь земельного участка согласно сведениям Единого государственного реестра недвижимости (Ркад), м2	6717
5.	Оценка расхождения Р и Ркад (Р - Ркад), м2	629
6.	Предельные минимальный и максимальный размеры земельного участка (Рмин и Рмакс), м2	1500 30000
7.	Кадастровый номер или иной государственный учетный номер (инвентарный) объекта недвижимости, расположенного на земельном участке	-
8.	Вид (виды) разрешенного использования	Для ведения личного подсобного хозяйства
8.1.	Дополнительные сведения об использовании земельного участка	-
9.	Сведения о земельных участках (землях общего пользования, территории общего пользования), посредством которых обеспечивается доступ	Земли общего пользования
10.	Иные сведения	-
<b>4. Пояснения к сведениям об уточняемом земельном участке с кадастровым номером 60:18:0021201:75 :</b>		
1.	Воспроизведенная в Едином государственном реестре недвижимости реестровая ошибка обусловлена тем, что при определении местоположения границ земельных участков исходными являлись пункты опорной межевой сети, которые не являются частью государственной сети и не обеспечивают требуемую точность измерений. Кроме того фактические границы земельного участка имеют смещение от границ, сведения о которых содержатся в Едином государственном реестре недвижимости.	

## Сведения об уточняемых земельных участках, необходимые для исправления реестровых ошибок в сведениях о местоположении их границ

1. Сведения о характерных точках границ уточняемого земельного участка с кадастровым номером 60:18:0021201:102 :

Система координат 60.1

Зона № 1

Обозначение характерных точек границ	Координаты, м				Метод определения координат	Формулы, примененные для расчета средней квадратической погрешности определения координат характерных точек границ (Mt), с подставленными в такие формулы значениями и итоговые (вычисленные) значения Mt, м	Описание закрепления точки
	содержатся в Едином государственном реестре недвижимости		определены в результате выполнения комплексных кадастровых работ				
	X	Y	X	Y			
1	2	3	4	5	6	7	8
101	1246.58	625.11	531389.77	1262629.37	Метод спутниковых геодезических измерений (определений)	$Mt = \sqrt{(m_0^2 + m_1^2)}$	-
88	1233.74	636.42	531376.24	1262639.44	Метод спутниковых геодезических измерений (определений)	$Mt = \sqrt{(m_0^2 + m_1^2)}$	-
87	1214.53	655.02	531369.67	1262645.36	Метод спутниковых геодезических измерений (определений)	$Mt = \sqrt{(m_0^2 + m_1^2)}$	-
86	1213.68	656.48	531354.40	1262655.61	Метод спутниковых геодезических измерений (определений)	$Mt = \sqrt{(m_0^2 + m_1^2)}$	-
102	1179.30	633.15	531353.39	1262656.98	Метод спутниковых геодезических измерений (определений)	$Mt = \sqrt{(m_0^2 + m_1^2)}$	-
103	1226.73	605.92	531325.19	1262630.69	Метод спутниковых геодезических измерений (определений)	$Mt = \sqrt{(m_0^2 + m_1^2)}$	-
н48У	-	-	531354.46	1262618.89	Метод спутниковых геодезических измерений (определений)	$Mt = \sqrt{(m_0^2 + m_1^2)}$	-
н49У	-	-	531361.43	1262616.38	Метод спутниковых геодезических измерений (определений)	$Mt = \sqrt{(m_0^2 + m_1^2)}$	-
н50У	-	-	531382.14	1262605.95	Метод спутниковых геодезических измерений (определений)	$Mt = \sqrt{(m_0^2 + m_1^2)}$	-

1. Сведения о характерных точках границ уточняемого земельного участка с кадастровым номером 60:18:0021201:102 :							
Система координат 60.1							Зона № 1
Обозначение характерных точек границ	Координаты, м				Метод определения координат	Формулы, примененные для расчета средней квадратической погрешности определения координат характерных точек границ (Mt), с подставленными в такие формулы значениями и итоговые (вычисленные) значения Mt, м	Описание закрепления точки
	содержатся в Едином государственном реестре недвижимости		определены в результате выполнения комплексных кадастровых работ				
	X	Y	X	Y			
1	2	3	4	5	6	7	8
н51У	-	-	531395.37	1262625.66	Метод спутниковых геодезических измерений (определений)	$Mt = \sqrt{(m_0^2 + m_1^2)}$	-
101	1246.58	625.11	531389.77	1262629.37	Метод спутниковых геодезических измерений (определений)	$Mt = \sqrt{(m_0^2 + m_1^2)}$	-
2. Сведения о частях границ уточняемого земельного участка с кадастровым номером 60:18:0021201:102 :							
Обозначение части границ		Горизонтальное проложение (S), м	Описание прохождения части границ	Сведения о согласовании местоположения границ (согласовано/спорное)			
от т.	до т.						
1	2	3	4	5			
101	88	16.87	-	-			
88	87	8.84	-	-			
87	86	18.39	-	-			
86	102	1.70	-	-			
102	103	38.55	-	-			
103	н48У	31.56	-	-			
н48У	н49У	7.41	-	-			
н49У	н50У	23.19	-	-			
н50У	н51У	23.74	-	-			
н51У	101	6.72	-	-			
3. Сведения о характеристиках уточняемого земельного участка с кадастровым номером 60:18:0021201:102 :							
№ п/п	Наименование характеристики			Значение характеристики			
1	2			3			
1.	Адрес земельного участка			-			
1.1.	Сведения о местоположении земельного участка (при отсутствии адреса) в структурированном в соответствии с федеральной информационной адресной системой виде			-			
1.2.	Дополнительные сведения о местоположении земельного участка			-			
2.	Площадь земельного участка ± величина погрешности определения (вычисления) площади (P ± ΔP), м2			1673 ± 14			

<b>3. Сведения о характеристиках уточняемого земельного участка с кадастровым номером 60:18:0021201:102 :</b>		
<b>№ п/п</b>	<b>Наименование характеристики</b>	<b>Значение характеристики</b>
<b>1</b>	<b>2</b>	<b>3</b>
3.	Формула, примененная для расчета предельной допустимой погрешности определения площади земельного участка, с подставленными значениями и итоговые (вычисленные) значения ( $\Delta P$ ), м <sup>2</sup>	$\Delta P=3.5*Mt*\sqrt{P}=3.5*0,1*\sqrt{1673}=14$
4.	Площадь земельного участка согласно сведениям Единого государственного реестра недвижимости (Ркад), м <sup>2</sup>	1627
5.	Оценка расхождения Р и Ркад (Р - Ркад), м <sup>2</sup>	46
6.	Предельные минимальный и максимальный размеры земельного участка (Рмин и Рмакс), м <sup>2</sup>	1500 30000
7.	Кадастровый номер или иной государственный учетный номер (инвентарный) объекта недвижимости, расположенного на земельном участке	60:18:0021201:116
8.	Вид (виды) разрешенного использования	Для ведения садоводства и огородничества
8.1.	Дополнительные сведения об использовании земельного участка	-
9.	Сведения о земельных участках (землях общего пользования, территории общего пользования), посредством которых обеспечивается доступ	Земли общего пользования
10.	Иные сведения	-
<b>4. Пояснения к сведениям об уточняемом земельном участке с кадастровым номером 60:18:0021201:102 :</b>		
1.	Воспроизведенная в Едином государственном реестре недвижимости реестровая ошибка обусловлена тем, что при определении местоположения границ земельных участков исходными являлись пункты опорной межевой сети, которые не являются частью государственной сети и не обеспечивают требуемую точность измерений. Кроме того фактические границы земельного участка имеют смещение от границ, сведения о которых содержатся в Едином государственном реестре недвижимости.	

## Сведения об уточняемых земельных участках, необходимые для исправления реестровых ошибок в сведениях о местоположении их границ

1. Сведения о характерных точках границ уточняемого земельного участка с кадастровым номером 60:18:0021201:121 :

Система координат 60.1

Зона № 1

Обозначение характерных точек границ	Координаты, м				Метод определения координат	Формулы, примененные для расчета средней квадратической погрешности определения координат характерных точек границ (Mt), с подставленными в такие формулы значениями и итоговые (вычисленные) значения Mt, м	Описание закрепления точки
	содержатся в Едином государственном реестре недвижимости		определены в результате выполнения комплексных кадастровых работ				
	X	Y	X	Y			
1	2	3	4	5	6	7	8
104	531390.23	1262550.26	531390.23	1262550.26	Метод спутниковых геодезических измерений (определений)	$Mt = \sqrt{(m_0^2 + m_1^2)}$	-
105	531280.23	1262589.28	531346.45	1262565.88	Метод спутниковых геодезических измерений (определений)	$Mt = \sqrt{(m_0^2 + m_1^2)}$	-
106	531245.12	1262551.15	531280.23	1262589.28	Метод спутниковых геодезических измерений (определений)	$Mt = \sqrt{(m_0^2 + m_1^2)}$	-
107	531349.20	1262512.89	531271.13	1262581.89	Метод спутниковых геодезических измерений (определений)	$Mt = \sqrt{(m_0^2 + m_1^2)}$	-
108	531358.59	1262511.46	531266.33	1262576.81	Метод спутниковых геодезических измерений (определений)	$Mt = \sqrt{(m_0^2 + m_1^2)}$	-
109	531373.18	1262511.41	531269.19	1262574.21	Метод спутниковых геодезических измерений (определений)	$Mt = \sqrt{(m_0^2 + m_1^2)}$	-
н52У	-	-	531260.50	1262563.36	Метод спутниковых геодезических измерений (определений)	$Mt = \sqrt{(m_0^2 + m_1^2)}$	-
н53У	-	-	531259.06	1262564.35	Метод спутниковых геодезических измерений (определений)	$Mt = \sqrt{(m_0^2 + m_1^2)}$	-
н54У	-	-	531247.69	1262551.16	Метод спутниковых геодезических измерений (определений)	$Mt = \sqrt{(m_0^2 + m_1^2)}$	-

1. Сведения о характерных точках границ уточняемого земельного участка с кадастровым номером 60:18:0021201:121 :							
Система координат 60.1							Зона № 1
Обозначение характерных точек границ	Координаты, м				Метод определения координат	Формулы, примененные для расчета средней квадратической погрешности определения координат характерных точек границ (Mt), с подставленными в такие формулы значениями и итоговые (вычисленные) значения Mt, м	Описание закрепления точки
	содержатся в Едином государственном реестре недвижимости		определены в результате выполнения комплексных кадастровых работ				
	X	Y	X	Y			
1	2	3	4	5	6	7	8
н55У	-	-	531269.43	1262540.00	Метод спутниковых геодезических измерений (определений)	$Mt = \sqrt{(m_0^2 + m_1^2)}$	-
н56У	-	-	531296.97	1262530.34	Метод спутниковых геодезических измерений (определений)	$Mt = \sqrt{(m_0^2 + m_1^2)}$	-
н57У	-	-	531319.50	1262522.77	Метод спутниковых геодезических измерений (определений)	$Mt = \sqrt{(m_0^2 + m_1^2)}$	-
107	-	-	531349.20	1262512.89	Метод спутниковых геодезических измерений (определений)	$Mt = \sqrt{(m_0^2 + m_1^2)}$	-
108	-	-	531358.59	1262511.46	Метод спутниковых геодезических измерений (определений)	$Mt = \sqrt{(m_0^2 + m_1^2)}$	-
109	-	-	531373.18	1262511.41	Метод спутниковых геодезических измерений (определений)	$Mt = \sqrt{(m_0^2 + m_1^2)}$	-
104	531390.23	1262550.26	531390.23	1262550.26	Метод спутниковых геодезических измерений (определений)	$Mt = \sqrt{(m_0^2 + m_1^2)}$	-
2. Сведения о частях границ уточняемого земельного участка с кадастровым номером 60:18:0021201:121 :							
Обозначение части границ		Горизонтальное проложение (S), м	Описание прохождения части границ	Сведения о согласовании местоположения границ (согласовано/спорное)			
от т.	до т.						
1	2	3	4	5			
104	105	46.48	-	-			
105	106	70.23	-	-			
106	107	11.72	-	-			
107	108	6.99	-	-			
108	109	3.87	-	-			

<b>2. Сведения о частях границ уточняемого земельного участка с кадастровым номером 60:18:0021201:121 :</b>				
Обозначение части границ		Горизонтальное проложение (S), м	Описание прохождения части границ	Сведения о согласовании местоположения границ (согласовано/спорное)
от т.	до т.			
1	2	3	4	5
109	н52У	13.90	-	-
н52У	н53У	1.75	-	-
н53У	н54У	17.41	-	-
н54У	н55У	24.44	-	-
н55У	н56У	29.19	-	-
н56У	н57У	23.77	-	-
н57У	107	31.30	-	-
107	108	9.50	-	-
108	109	14.59	-	-
109	104	42.43	-	-
<b>3. Сведения о характеристиках уточняемого земельного участка с кадастровым номером 60:18:0021201:121 :</b>				
№ п/п	Наименование характеристики		Значение характеристики	
1	2		3	
1.	Адрес земельного участка		-	
1.1.	Сведения о местоположении земельного участка (при отсутствии адреса) в структурированном в соответствии с федеральной информационной адресной системой виде		-	
1.2.	Дополнительные сведения о местоположении земельного участка		-	
2.	Площадь земельного участка ± величина погрешности определения (вычисления) площади ( $P \pm \Delta P$ ), м <sup>2</sup>		6076 ± 27	
3.	Формула, примененная для расчета предельной допустимой погрешности определения площади земельного участка, с подставленными значениями и итоговые (вычисленные) значения ( $\Delta P$ ), м <sup>2</sup>		$\Delta P = 3.5 * M_t * \sqrt{P} = 3.5 * 0,1 * \sqrt{6076} = 27$	
4.	Площадь земельного участка согласно сведениям Единого государственного реестра недвижимости (Ркад), м <sup>2</sup>		6000	
5.	Оценка расхождения Р и Ркад ( $P - P_{кад}$ ), м <sup>2</sup>		76	
6.	Предельные минимальный и максимальный размеры земельного участка (Рмин и Рмакс), м <sup>2</sup>		1500 30000	
7.	Кадастровый номер или иной государственный учетный номер (инвентарный) объекта недвижимости, расположенного на земельном участке		60:18:0021201:107	
8.	Вид (виды) разрешенного использования		для ведения личного подсобного хозяйства	
8.1.	Дополнительные сведения об использовании земельного участка		-	
9.	Сведения о земельных участках (землях общего пользования, территории общего пользования), посредством которых обеспечивается доступ		Земли общего пользования	
10.	Иные сведения		-	

**4. Пояснения к сведениям об уточняемом земельном участке с кадастровым номером 60:18:0021201:121 :**

1.

Воспроизведенная в Едином государственном реестре недвижимости реестровая ошибка обусловлена тем, что при определении местоположения границ земельных участков исходными являлись пункты опорной межевой сети, которые не являются частью государственной сети и не обеспечивают требуемую точность измерений. Кроме того фактические границы земельного участка имеют смещение от границ, сведения о которых содержатся в Едином государственном реестре недвижимости.



## Сведения об уточняемых земельных участках, необходимые для исправления реестровых ошибок в сведениях о местоположении их границ

1. Сведения о характерных точках границ уточняемого земельного участка с кадастровым номером 60:18:0021201:78 :

Система координат 60.1

Зона № 1

Обозначение характерных точек границ	Координаты, м				Метод определения координат	Формулы, примененные для расчета средней квадратической погрешности определения координат характерных точек границ (Mt), с подставленными в такие формулы значениями и итоговые (вычисленные) значения Mt, м	Описание закрепления точки
	содержатся в Едином государственном реестре недвижимости		определены в результате выполнения комплексных кадастровых работ				
	X	Y	X	Y			
1	2	3	4	5	6	7	8
110	532790.78	1263925.52	532790.78	1263925.52	Метод спутниковых геодезических измерений (определений)	$Mt = \sqrt{(m_0^2 + m_1^2)}$	-
111	532790.40	1263914.24	532790.40	1263914.24	Метод спутниковых геодезических измерений (определений)	$Mt = \sqrt{(m_0^2 + m_1^2)}$	-
112	532797.94	1263873.21	532797.94	1263873.21	Метод спутниковых геодезических измерений (определений)	$Mt = \sqrt{(m_0^2 + m_1^2)}$	-
113	532802.56	1263820.58	532802.56	1263820.58	Метод спутниковых геодезических измерений (определений)	$Mt = \sqrt{(m_0^2 + m_1^2)}$	-
114	532845.76	1263820.13	532845.76	1263820.13	Метод спутниковых геодезических измерений (определений)	$Mt = \sqrt{(m_0^2 + m_1^2)}$	-
115	532838.62	1263875.77	532838.62	1263875.77	Метод спутниковых геодезических измерений (определений)	$Mt = \sqrt{(m_0^2 + m_1^2)}$	-
116	532841.01	1263894.19	532841.01	1263894.19	Метод спутниковых геодезических измерений (определений)	$Mt = \sqrt{(m_0^2 + m_1^2)}$	-
117	532840.79	1263899.71	532840.79	1263899.71	Метод спутниковых геодезических измерений (определений)	$Mt = \sqrt{(m_0^2 + m_1^2)}$	-
118	532840.76	1263905.55	532840.76	1263905.55	Метод спутниковых геодезических измерений (определений)	$Mt = \sqrt{(m_0^2 + m_1^2)}$	-

1. Сведения о характерных точках границ уточняемого земельного участка с кадастровым номером 60:18:0021201:78 :							
Система координат 60.1							Зона № 1
Обозначение характерных точек границ	Координаты, м				Метод определения координат	Формулы, примененные для расчета средней квадратической погрешности определения координат характерных точек границ (Mt), с подставленными в такие формулы значениями и итоговые (вычисленные) значения Mt, м	Описание закрепления точки
	содержатся в Едином государственном реестре недвижимости		определены в результате выполнения комплексных кадастровых работ				
	X	Y	X	Y			
1	2	3	4	5	6	7	8
119	532834.13	1263910.02	532834.13	1263910.02	Метод спутниковых геодезических измерений (определений)	$Mt = \sqrt{(m_0^2 + m_1^2)}$	-
120	532824.13	1263913.05	532824.13	1263913.05	Метод спутниковых геодезических измерений (определений)	$Mt = \sqrt{(m_0^2 + m_1^2)}$	-
121	532797.03	1263925.05	532797.03	1263925.05	Метод спутниковых геодезических измерений (определений)	$Mt = \sqrt{(m_0^2 + m_1^2)}$	-
110	532790.78	1263925.52	532790.78	1263925.52	Метод спутниковых геодезических измерений (определений)	$Mt = \sqrt{(m_0^2 + m_1^2)}$	-
2. Сведения о частях границ уточняемого земельного участка с кадастровым номером 60:18:0021201:78 :							
Обозначение части границ		Горизонтальное проложение (S), м		Описание прохождения части границ	Сведения о согласовании местоположения границ (согласовано/спорное)		
от т.	до т.						
1	2	3		4	5		
110	111	11.29		-	-		
111	112	41.72		-	-		
112	113	52.83		-	-		
113	114	43.20		-	-		
114	115	56.10		-	-		
115	116	18.57		-	-		
116	117	5.52		-	-		
117	118	5.84		-	-		
118	119	8.00		-	-		
119	120	10.45		-	-		
120	121	29.64		-	-		
121	110	6.27		-	-		

<b>3. Сведения о характеристиках уточняемого земельного участка с кадастровым номером 60:18:0021201:78 :</b>		
<b>№ п/п</b>	<b>Наименование характеристики</b>	<b>Значение характеристики</b>
<b>1</b>	<b>2</b>	<b>3</b>
1.	Адрес земельного участка	-
1.1.	Сведения о местоположении земельного участка (при отсутствии адреса) в структурированном в соответствии с федеральной информационной адресной системой виде	-
1.2.	Дополнительные сведения о местоположении земельного участка	-
2.	Площадь земельного участка ± величина погрешности определения (вычисления) площади ( $P \pm \Delta P$ ), м <sup>2</sup>	4246 ± 23
3.	Формула, примененная для расчета предельной допустимой погрешности определения площади земельного участка, с подставленными значениями и итоговые (вычисленные) значения ( $\Delta P$ ), м <sup>2</sup>	$\Delta P = 3.5 * M_t * \sqrt{P} = 3.5 * 0,1 * \sqrt{4246} = 23$
4.	Площадь земельного участка согласно сведениям Единого государственного реестра недвижимости ( $P_{\text{кад}}$ ), м <sup>2</sup>	4246
5.	Оценка расхождения $P$ и $P_{\text{кад}}$ ( $P - P_{\text{кад}}$ ), м <sup>2</sup>	-
6.	Предельные минимальный и максимальный размеры земельного участка ( $P_{\text{мин}}$ и $P_{\text{макс}}$ ), м <sup>2</sup>	1500 30000
7.	Кадастровый номер или иной государственный учетный номер (инвентарный) объекта недвижимости, расположенного на земельном участке	-
8.	Вид (виды) разрешенного использования	Для ведения личного подсобного хозяйства
8.1.	Дополнительные сведения об использовании земельного участка	-
9.	Сведения о земельных участках (землях общего пользования, территории общего пользования), посредством которых обеспечивается доступ	Земли общего пользования
10.	Иные сведения	-
<b>4. Пояснения к сведениям об уточняемом земельном участке с кадастровым номером 60:18:0021201:78 :</b>		
1.	Воспроизведенная в Едином государственном реестре недвижимости реестровая ошибка обусловлена тем, что при определении местоположения границ земельных участков исходными являлись пункты опорной межевой сети, которые не являются частью государственной сети и не обеспечивают требуемую точность измерений. Кроме того фактические границы земельного участка имеют смещение от границ, сведения о которых содержатся в Едином государственном реестре недвижимости.	

## Сведения об уточняемых земельных участках, необходимые для исправления реестровых ошибок в сведениях о местоположении их границ

### 1. Сведения о характерных точках границ уточняемого земельного участка с кадастровым номером 60:18:0021201:101 :

Система координат 60.1					Зона № 1		
Обозначение характерных точек границ	Координаты, м				Метод определения координат	Формулы, примененные для расчета средней квадратической погрешности определения координат характерных точек границ (Mt), с подставленными в такие формулы значениями и итоговые (вычисленные) значения Mt, м	Описание закрепления точки
	содержатся в Едином государственном реестре недвижимости		определены в результате выполнения комплексных кадастровых работ				
	X	Y	X	Y			
1	2	3	4	5	6	7	8
131	532571.70	1263986.21	532571.70	1263986.21	Метод спутниковых геодезических измерений (определений)	$Mt = \sqrt{(m_0^2 + m_1^2)}$	-
132	532215.36	1263991.88	532215.36	1263991.88	Метод спутниковых геодезических измерений (определений)	$Mt = \sqrt{(m_0^2 + m_1^2)}$	-
133	532213.49	1263831.89	532213.49	1263831.89	Метод спутниковых геодезических измерений (определений)	$Mt = \sqrt{(m_0^2 + m_1^2)}$	-
134	532576.45	1263826.28	532576.45	1263826.28	Метод спутниковых геодезических измерений (определений)	$Mt = \sqrt{(m_0^2 + m_1^2)}$	-
131	532571.70	1263986.21	532571.70	1263986.21	Метод спутниковых геодезических измерений (определений)	$Mt = \sqrt{(m_0^2 + m_1^2)}$	-

### 2. Сведения о частях границ уточняемого земельного участка с кадастровым номером 60:18:0021201:101 :

Обозначение части границ		Горизонтальное проложение (S), м	Описание прохождения части границ	Сведения о согласовании местоположения границ (согласовано/спорное)
от т.	до т.			
1	2	3	4	5
131	132	356.39	-	-
132	133	160.00	-	-
133	134	363.00	-	-
134	131	160.00	-	-

<b>3. Сведения о характеристиках уточняемого земельного участка с кадастровым номером 60:18:0021201:101 :</b>		
<b>№ п/п</b>	<b>Наименование характеристики</b>	<b>Значение характеристики</b>
<b>1</b>	<b>2</b>	<b>3</b>
1.	Адрес земельного участка	-
1.1.	Сведения о местоположении земельного участка (при отсутствии адреса) в структурированном в соответствии с федеральной информационной адресной системой виде	-
1.2.	Дополнительные сведения о местоположении земельного участка	-
2.	Площадь земельного участка ± величина погрешности определения (вычисления) площади ( $P \pm \Delta P$ ), м <sup>2</sup>	57521 ± 2099
3.	Формула, примененная для расчета предельной допустимой погрешности определения площади земельного участка, с подставленными значениями и итоговые (вычисленные) значения ( $\Delta P$ ), м <sup>2</sup>	$\Delta P = 3.5 * M_t * \sqrt{P} = 3.5 * 2,5 * \sqrt{57521} = 2099$
4.	Площадь земельного участка согласно сведениям Единого государственного реестра недвижимости ( $P_{\text{кад}}$ ), м <sup>2</sup>	57522
5.	Оценка расхождения $P$ и $P_{\text{кад}}$ ( $P - P_{\text{кад}}$ ), м <sup>2</sup>	1
6.	Предельные минимальный и максимальный размеры земельного участка ( $P_{\text{мин}}$ и $P_{\text{макс}}$ ), м <sup>2</sup>	1500 30000
7.	Кадастровый номер или иной государственный учетный номер (инвентарный) объекта недвижимости, расположенного на земельном участке	-
8.	Вид (виды) разрешенного использования	Для сельскохозяйственного использования
8.1.	Дополнительные сведения об использовании земельного участка	-
9.	Сведения о земельных участках (землях общего пользования, территории общего пользования), посредством которых обеспечивается доступ	Земли общего пользования
10.	Иные сведения	-
<b>4. Пояснения к сведениям об уточняемом земельном участке с кадастровым номером 60:18:0021201:101 :</b>		
1.	Воспроизведенная в Едином государственном реестре недвижимости реестровая ошибка обусловлена тем, что при определении местоположения границ земельных участков исходными являлись пункты опорной межевой сети, которые не являются частью государственной сети и не обеспечивают требуемую точность измерений. Кроме того фактические границы земельного участка имеют смещение от границ, сведения о которых содержатся в Едином государственном реестре недвижимости.	

## Описание местоположения зданий, сооружений, объектов незавершенного строительства на земельном участке

### 1. Сведения о характерных точках контура объекта недвижимости с кадастровым номером : 60:18:0013602:37 :

Система координат МСК-60, зона 1

Зона № 1

Обозначение характерных точек контура	Содержатся в Едином государственном реестре недвижимости			Определены в ходе выполнения комплексных кадастровых работ			Метод определения координат	Формулы, примененные для расчета средней квадратической погрешности определения координат характерных точек (Mt), м, с подставленными в такие формулы значениями и итоговые (вычисленные) значения Mt, м
	Координаты, м		Радиус, м	Координаты, м		Радиус, м		
	X	Y	R	X	Y	R		
1	2	3	4	5	6	7	8	9
н1О	-	-	-	531322.55	1262660.22	-	Геодезический метод	$Mt = \sqrt{(m_0^2 + m_1^2)}$
н2О	-	-	-	531327.35	1262655.42	-	Геодезический метод	$Mt = \sqrt{(m_0^2 + m_1^2)}$
н3О	-	-	-	531335.91	1262663.69	-	Геодезический метод	$Mt = \sqrt{(m_0^2 + m_1^2)}$
н4О	-	-	-	531331.29	1262668.71	-	Геодезический метод	$Mt = \sqrt{(m_0^2 + m_1^2)}$
н1О	-	-	-	531322.55	1262660.22	-	Геодезический метод	$Mt = \sqrt{(m_0^2 + m_1^2)}$

### 2. Сведения о характеристиках объекта недвижимости с кадастровым номером : 60:18:0013602:37 :

№ п/п	Наименование характеристики	Значение характеристики
1	2	3
1.	Вид объекта недвижимости	здание
2.	Ранее присвоенный государственный учетный номер (инвентарный) здания, сооружения, объекта незавершенного строительства	-
3.	Кадастровый номер земельного участка (земельных участков), в границах которого (которых) расположены здание, сооружение, объект незавершенного строительства	60:18:0021201:3
4.	Уникальный учетный номер кадастрового квартала, в границах которого расположены здание, сооружение, объект незавершенного строительства	60:18:0021201
5.	Адрес здания, сооружения, объекта незавершенного строительства	Российская Федерация, Псковская область, район Псковский, деревня Ерехново
5.1.	Сведения о местоположении здания, сооружения, объекта незавершенного строительства (при отсутствии адреса) в структурированном в соответствии с федеральной информационной адресной системой виде	-
5.2.	Дополнительные сведения о местоположении	-
6.	Иные сведения	-

### 3. Пояснения к сведениям об объекте недвижимости с кадастровым номером 60:18:0013602:37 :

1.	-
----	---

## Описание местоположения зданий, сооружений, объектов незавершенного строительства на земельном участке

### 1. Сведения о характерных точках контура объекта недвижимости с кадастровым номером : 60:18:0013602:38 :

Система координат МСК-60, зона 1

Зона № 1

Обозначение характерных точек контура	Содержатся в Едином государственном реестре недвижимости			Определены в ходе выполнения комплексных кадастровых работ			Метод определения координат	Формулы, примененные для расчета средней квадратической погрешности определения координат характерных точек (Mt), м, с подставленными в такие формулы значениями и итоговые (вычисленные) значения Mt, м
	Координаты, м		Радиус, м	Координаты, м		Радиус, м		
	X	Y	R	X	Y	R		
1	2	3	4	5	6	7	8	9
н5О	-	-	-	531081.54	1262415.87	-	Геодезический метод	$Mt = \sqrt{(m_0^2 + m_1^2)}$
н6О	-	-	-	531096.03	1262405.21	-	Геодезический метод	$Mt = \sqrt{(m_0^2 + m_1^2)}$
н7О	-	-	-	531100.66	1262411.79	-	Геодезический метод	$Mt = \sqrt{(m_0^2 + m_1^2)}$
н8О	-	-	-	531085.98	1262422.32	-	Геодезический метод	$Mt = \sqrt{(m_0^2 + m_1^2)}$
н5О	-	-	-	531081.54	1262415.87	-	Геодезический метод	$Mt = \sqrt{(m_0^2 + m_1^2)}$

### 2. Сведения о характеристиках объекта недвижимости с кадастровым номером : 60:18:0013602:38 :

№ п/п	Наименование характеристики	Значение характеристики
1	2	3
1.	Вид объекта недвижимости	здание
2.	Ранее присвоенный государственный учетный номер (инвентарный) здания, сооружения, объекта незавершенного строительства	-
3.	Кадастровый номер земельного участка (земельных участков), в границах которого (которых) расположены здание, сооружение, объект незавершенного строительства	60:18:0021201:45
4.	Уникальный учетный номер кадастрового квартала, в границах которого расположены здание, сооружение, объект незавершенного строительства	60:18:0021201
5.	Адрес здания, сооружения, объекта незавершенного строительства	Российская Федерация, Псковская область, район Псковский, деревня Ерехново
5.1.	Сведения о местоположении здания, сооружения, объекта незавершенного строительства (при отсутствии адреса) в структурированном в соответствии с федеральной информационной адресной системой виде	-
5.2.	Дополнительные сведения о местоположении	-
6.	Иные сведения	-

### 3. Пояснения к сведениям об объекте недвижимости с кадастровым номером 60:18:0013602:38 :

1.	-
----	---

## Описание местоположения зданий, сооружений, объектов незавершенного строительства на земельном участке

### 1. Сведения о характерных точках контура объекта недвижимости с кадастровым номером : 60:18:0013602:40 :

Система координат МСК-60, зона 1

Зона № 1

Обозначение характерных точек контура	Содержатся в Едином государственном реестре недвижимости			Определены в ходе выполнения комплексных кадастровых работ			Метод определения координат	Формулы, примененные для расчета средней квадратической погрешности определения координат характерных точек (Mt), м, с подставленными в такие формулы значениями и итоговые (вычисленные) значения Mt, м
	Координаты, м		Радиус, м	Координаты, м		Радиус, м		
	X	Y	R	X	Y	R		
1	2	3	4	5	6	7	8	9
н90	-	-	-	531017.48	1262319.12	-	Геодезический метод	$Mt = \sqrt{(m_0^2 + m_1^2)}$
н100	-	-	-	531023.78	1262328.07	-	Геодезический метод	$Mt = \sqrt{(m_0^2 + m_1^2)}$
н110	-	-	-	531013.97	1262335.38	-	Геодезический метод	$Mt = \sqrt{(m_0^2 + m_1^2)}$
н120	-	-	-	531007.46	1262326.50	-	Геодезический метод	$Mt = \sqrt{(m_0^2 + m_1^2)}$
н90	-	-	-	531017.48	1262319.12	-	Геодезический метод	$Mt = \sqrt{(m_0^2 + m_1^2)}$

### 2. Сведения о характеристиках объекта недвижимости с кадастровым номером : 60:18:0013602:40 :

№ п/п	Наименование характеристики	Значение характеристики
1	2	3
1.	Вид объекта недвижимости	здание
2.	Ранее присвоенный государственный учетный номер (инвентарный) здания, сооружения, объекта незавершенного строительства	-
3.	Кадастровый номер земельного участка (земельных участков), в границах которого (которых) расположены здание, сооружение, объект незавершенного строительства	60:18:0021201:31
4.	Уникальный учетный номер кадастрового квартала, в границах которого расположены здание, сооружение, объект незавершенного строительства	60:18:0021201
5.	Адрес здания, сооружения, объекта незавершенного строительства	Российская Федерация, Псковская область, район Псковский, деревня Ерехново
5.1.	Сведения о местоположении здания, сооружения, объекта незавершенного строительства (при отсутствии адреса) в структурированном в соответствии с федеральной информационной адресной системой виде	-
5.2.	Дополнительные сведения о местоположении	-
6.	Иные сведения	-

### 3. Пояснения к сведениям об объекте недвижимости с кадастровым номером 60:18:0013602:40 :

1.	-
----	---



## Описание местоположения зданий, сооружений, объектов незавершенного строительства на земельном участке

### 1. Сведения о характерных точках контура объекта недвижимости с кадастровым номером : 60:18:0021201:109 :

Система координат МСК-60, зона 1

Зона № 1

Обозначение характерных точек контура	Содержатся в Едином государственном реестре недвижимости			Определены в ходе выполнения комплексных кадастровых работ			Метод определения координат	Формулы, примененные для расчета средней квадратической погрешности определения координат характерных точек (Mt), м, с подставленными в такие формулы значениями и итоговые (вычисленные) значения Mt, м
	Координаты, м		Радиус, м	Координаты, м		Радиус, м		
	X	Y	R	X	Y	R		
1	2	3	4	5	6	7	8	9
н130	-	-	-	531146.21	1262468.26	-	Геодезический метод	$Mt = \sqrt{(m_0^2 + m_1^2)}$
н140	-	-	-	531153.37	1262476.42	-	Геодезический метод	$Mt = \sqrt{(m_0^2 + m_1^2)}$
н150	-	-	-	531147.50	1262481.72	-	Геодезический метод	$Mt = \sqrt{(m_0^2 + m_1^2)}$
н160	-	-	-	531140.34	1262473.70	-	Геодезический метод	$Mt = \sqrt{(m_0^2 + m_1^2)}$
н130	-	-	-	531146.21	1262468.26	-	Геодезический метод	$Mt = \sqrt{(m_0^2 + m_1^2)}$

### 2. Сведения о характеристиках объекта недвижимости с кадастровым номером : 60:18:0021201:109 :

№ п/п	Наименование характеристики	Значение характеристики
1	2	3
1.	Вид объекта недвижимости	здание
2.	Ранее присвоенный государственный учетный номер (инвентарный) здания, сооружения, объекта незавершенного строительства	-
3.	Кадастровый номер земельного участка (земельных участков), в границах которого (которых) расположены здание, сооружение, объект незавершенного строительства	60:18:0021201:44
4.	Уникальный учетный номер кадастрового квартала, в границах которого расположены здание, сооружение, объект незавершенного строительства	60:18:0021201
5.	Адрес здания, сооружения, объекта незавершенного строительства	Российская Федерация, Псковская область, район Псковский, деревня Ерехново
5.1.	Сведения о местоположении здания, сооружения, объекта незавершенного строительства (при отсутствии адреса) в структурированном в соответствии с федеральной информационной адресной системой виде	-
5.2.	Дополнительные сведения о местоположении	-
6.	Иные сведения	-

### 3. Пояснения к сведениям об объекте недвижимости с кадастровым номером 60:18:0021201:109 :

1.	-
----	---

## Описание местоположения зданий, сооружений, объектов незавершенного строительства на земельном участке

**1. Сведения о характерных точках контура объекта недвижимости с кадастровым номером : 60:18:0021201:111 :**

Система координат МСК-60, зона 1

Зона № 1

Обозначение характерных точек контура	Содержатся в Едином государственном реестре недвижимости			Определены в ходе выполнения комплексных кадастровых работ			Метод определения координат	Формулы, примененные для расчета средней квадратической погрешности определения координат характерных точек (Mt), м, с подставленными в такие формулы значениями и итоговые (вычисленные) значения Mt, м
	Координаты, м		Радиус, м	Координаты, м		Радиус, м		
	X	Y	R	X	Y	R		
<b>1</b>	<b>2</b>	<b>3</b>	<b>4</b>	<b>5</b>	<b>6</b>	<b>7</b>	<b>8</b>	<b>9</b>
н170	-	-	-	531106.28	1262452.04	-	Геодезический метод	$Mt = \sqrt{(m_0^2 + m_1^2)}$
н180	-	-	-	531122.15	1262440.65	-	Геодезический метод	$Mt = \sqrt{(m_0^2 + m_1^2)}$
н190	-	-	-	531126.34	1262446.88	-	Геодезический метод	$Mt = \sqrt{(m_0^2 + m_1^2)}$
н200	-	-	-	531110.44	1262458.05	-	Геодезический метод	$Mt = \sqrt{(m_0^2 + m_1^2)}$
н170	-	-	-	531106.28	1262452.04	-	Геодезический метод	$Mt = \sqrt{(m_0^2 + m_1^2)}$

**2. Сведения о характеристиках объекта недвижимости с кадастровым номером : 60:18:0021201:111 :**

№ п/п	Наименование характеристики	Значение характеристики
<b>1</b>	<b>2</b>	<b>3</b>
1.	Вид объекта недвижимости	здание
2.	Ранее присвоенный государственный учетный номер (инвентарный) здания, сооружения, объекта незавершенного строительства	-
3.	Кадастровый номер земельного участка (земельных участков), в границах которого (которых) расположены здание, сооружение, объект незавершенного строительства	60:18:0021201:4
4.	Уникальный учетный номер кадастрового квартала, в границах которого расположены здание, сооружение, объект незавершенного строительства	60:18:0021201
5.	Адрес здания, сооружения, объекта незавершенного строительства	Российская Федерация, Псковская область, район Псковский, деревня Ерехново
5.1.	Сведения о местоположении здания, сооружения, объекта незавершенного строительства (при отсутствии адреса) в структурированном в соответствии с федеральной информационной адресной системой виде	-
5.2.	Дополнительные сведения о местоположении	-
6.	Иные сведения	-

**3. Пояснения к сведениям об объекте недвижимости с кадастровым номером 60:18:0021201:111 :**

1.	-
----	---

**Описание местоположения зданий, сооружений,  
объектов незавершенного строительства на земельном участке**

**1. Сведения о характерных точках контура объекта недвижимости  
с кадастровым номером : 60:18:0021201:107 :**

Система координат МСК-60, зона 1

Зона № 1

Обозначение характерных точек контура	Содержатся в Едином государственном реестре недвижимости			Определены в ходе выполнения комплексных кадастровых работ			Метод опреде ления коор динат	Формулы, примененные для расчета средней квадратической погрешности определения координат характерных точек (Mt), м, с подставленными в такие формулы значениями и итоговые (вычисленные) значения Mt, м
	Координаты, м		Ради ус, м	Координаты, м		Ради ус, м		
	X	Y	R	X	Y	R		
1	2	3	4	5	6	7	8	9
н580	-	-	-	531278.99	1262565.96	-	Метод спутниковых геодезических измерений (определений)	$Mt = \sqrt{(m_0^2 + m_1^2)}$
н590	-	-	-	531284.19	1262571.96	-	Метод спутниковых геодезических измерений (определений)	$Mt = \sqrt{(m_0^2 + m_1^2)}$
н600	-	-	-	531276.18	1262578.99	-	Метод спутниковых геодезических измерений (определений)	$Mt = \sqrt{(m_0^2 + m_1^2)}$
н610	-	-	-	531271.04	1262572.81	-	Метод спутниковых геодезических измерений (определений)	$Mt = \sqrt{(m_0^2 + m_1^2)}$
н580	-	-	-	531278.99	1262565.96	-	Метод спутниковых геодезических измерений (определений)	$Mt = \sqrt{(m_0^2 + m_1^2)}$

**2. Сведения о характеристиках объекта недвижимости  
с кадастровым номером : 60:18:0021201:107 :**

№ п/п	Наименование характеристики	Значение характеристики
1	2	3
1.	Вид объекта недвижимости	здание
2.	Ранее присвоенный государственный учетный номер (инвентарный) здания, сооружения, объекта незавершенного строительства	-
3.	Кадастровый номер земельного участка (земельных участков), в границах которого (которых) расположены здание, сооружение, объект незавершенного строительства	60:18:0021201:121
4.	Уникальный учетный номер кадастрового квартала, в границах которого расположены здание, сооружение, объект незавершенного строительства	60:18:0021201

**2. Сведения о характеристиках объекта недвижимости с кадастровым номером : 60:18:0021201:107 :**

<b>№ п/п</b>	<b>Наименование характеристики</b>	<b>Значение характеристики</b>
<b>1</b>	<b>2</b>	<b>3</b>
5.	Адрес здания, сооружения, объекта незавершенного строительства	Российская Федерация, Псковская область, район Псковский, деревня Ерехново
5.1.	Сведения о местоположении здания, сооружения, объекта незавершенного строительства (при отсутствии адреса) в структурированном в соответствии с федеральной информационной адресной системой виде	-
5.2.	Дополнительные сведения о местоположении	-
6.	Иные сведения	-

**3. Пояснения к сведениям об объекте недвижимости с кадастровым номером 60:18:0021201:107 :**

1.	-
----	---

**Описание местоположения зданий, сооружений,  
объектов незавершенного строительства на земельном участке**

**1. Сведения о характерных точках контура объекта недвижимости  
с кадастровым номером : 60:18:0021201:116 :**

Система координат МСК-60, зона 1

Зона № 1

Обозначение характерных точек контура	Содержатся в Едином государственном реестре недвижимости			Определены в ходе выполнения комплексных кадастровых работ			Метод опреде ления коор динат	Формулы, примененные для расчета средней квадратической погрешности определения координат характерных точек (Mt), м, с подставленными в такие формулы значениями и итоговые (вычисленные) значения Mt, м
	Координаты, м		Ради ус, м	Координаты, м		Ради ус, м		
	X	Y	R	X	Y	R		
1	2	3	4	5	6	7	8	9
н620	-	-	-	531351.57	1262636.06	-	Метод спутниковых геодезических измерений (определений)	$Mt = \sqrt{(m_0^2 + m_1^2)}$
н630	-	-	-	531358.87	1262643.26	-	Метод спутниковых геодезических измерений (определений)	$Mt = \sqrt{(m_0^2 + m_1^2)}$
н640	-	-	-	531353.67	1262649.36	-	Метод спутниковых геодезических измерений (определений)	$Mt = \sqrt{(m_0^2 + m_1^2)}$
н650	-	-	-	531346.47	1262642.36	-	Метод спутниковых геодезических измерений (определений)	$Mt = \sqrt{(m_0^2 + m_1^2)}$
н620	-	-	-	531351.57	1262636.06	-	Метод спутниковых геодезических измерений (определений)	$Mt = \sqrt{(m_0^2 + m_1^2)}$

**2. Сведения о характеристиках объекта недвижимости  
с кадастровым номером : 60:18:0021201:116 :**

№ п/п	Наименование характеристики	Значение характеристики
1	2	3
1.	Вид объекта недвижимости	здание
2.	Ранее присвоенный государственный учетный номер (инвентарный) здания, сооружения, объекта незавершенного строительства	-
3.	Кадастровый номер земельного участка (земельных участков), в границах которого (которых) расположены здание, сооружение, объект незавершенного строительства	60:18:0021201:102
4.	Уникальный учетный номер кадастрового квартала, в границах которого расположены здание, сооружение, объект незавершенного строительства	60:18:0021201

**2. Сведения о характеристиках объекта недвижимости с кадастровым номером : 60:18:0021201:116 :**

<b>№ п/п</b>	<b>Наименование характеристики</b>	<b>Значение характеристики</b>
<b>1</b>	<b>2</b>	<b>3</b>
5.	Адрес здания, сооружения, объекта незавершенного строительства	Российская Федерация, Псковская область, район Псковский, деревня Ерехново
5.1.	Сведения о местоположении здания, сооружения, объекта незавершенного строительства (при отсутствии адреса) в структурированном в соответствии с федеральной информационной адресной системой виде	-
5.2.	Дополнительные сведения о местоположении	-
6.	Иные сведения	-

**3. Пояснения к сведениям об объекте недвижимости с кадастровым номером 60:18:0021201:116 :**

1.	-
----	---

**Описание местоположения зданий, сооружений,  
объектов незавершенного строительства на земельном участке**

**1. Сведения о характерных точках контура объекта недвижимости  
с кадастровым номером : 60:18:0021201:108 :**

Система координат МСК-60, зона 1

Зона № 1

Обозначение характерных точек контура	Содержатся в Едином государственном реестре недвижимости			Определены в ходе выполнения комплексных кадастровых работ			Метод опреде ления коор динат	Формулы, примененные для расчета средней квадратической погрешности определения координат характерных точек (Mt), м, с подставленными в такие формулы значениями и итоговые (вычисленные) значения Mt, м
	Координаты, м		Ради ус, м	Координаты, м		Ради ус, м		
	X	Y	R	X	Y	R		
1	2	3	4	5	6	7	8	9
н66О	-	-	-	531372.31	1262663.89	-	Метод спутниковых геодезических измерений (определений)	$Mt = \sqrt{(m_0^2 + m_1^2)}$
н67О	-	-	-	531379.07	1262670.36	-	Метод спутниковых геодезических измерений (определений)	$Mt = \sqrt{(m_0^2 + m_1^2)}$
н68О	-	-	-	531375.22	1262674.41	-	Метод спутниковых геодезических измерений (определений)	$Mt = \sqrt{(m_0^2 + m_1^2)}$
н69О	-	-	-	531368.52	1262668.10	-	Метод спутниковых геодезических измерений (определений)	$Mt = \sqrt{(m_0^2 + m_1^2)}$
н66О	-	-	-	531372.31	1262663.89	-	Метод спутниковых геодезических измерений (определений)	$Mt = \sqrt{(m_0^2 + m_1^2)}$

**2. Сведения о характеристиках объекта недвижимости  
с кадастровым номером : 60:18:0021201:108 :**

№ п/п	Наименование характеристики	Значение характеристики
1	2	3
1.	Вид объекта недвижимости	здание
2.	Ранее присвоенный государственный учетный номер (инвентарный) здания, сооружения, объекта незавершенного строительства	-
3.	Кадастровый номер земельного участка (земельных участков), в границах которого (которых) расположены здание, сооружение, объект незавершенного строительства	60:18:0021201:58
4.	Уникальный учетный номер кадастрового квартала, в границах которого расположены здание, сооружение, объект незавершенного строительства	60:18:0021201

**2. Сведения о характеристиках объекта недвижимости с кадастровым номером : 60:18:0021201:108 :**

<b>№ п/п</b>	<b>Наименование характеристики</b>	<b>Значение характеристики</b>
<b>1</b>	<b>2</b>	<b>3</b>
5.	Адрес здания, сооружения, объекта незавершенного строительства	Российская Федерация, Псковская область, район Псковский, деревня Ерехново
5.1.	Сведения о местоположении здания, сооружения, объекта незавершенного строительства (при отсутствии адреса) в структурированном в соответствии с федеральной информационной адресной системой виде	-
5.2.	Дополнительные сведения о местоположении	-
6.	Иные сведения	-

**3. Пояснения к сведениям об объекте недвижимости с кадастровым номером 60:18:0021201:108 :**

1.	-
----	---



**Описание местоположения зданий, сооружений,  
объектов незавершенного строительства на земельном участке**

**1. Сведения о характерных точках контура объекта недвижимости  
с кадастровым номером : 60:18:0021201:117 :**

Система координат МСК-60, зона 1

Зона № 1

Обозначение характерных точек контура	Содержатся в Едином государственном реестре недвижимости			Определены в ходе выполнения комплексных кадастровых работ			Метод опреде ления коор динат	Формулы, примененные для расчета средней квадратической погрешности определения координат характерных точек (Mt), м, с подставленными в такие формулы значениями и итоговые (вычисленные) значения Mt, м
	Координаты, м		Ради ус, м	Координаты, м		Ради ус, м		
	X	Y	R	X	Y	R		
1	2	3	4	5	6	7	8	9
н700	-	-	-	531403.46	1262681.30	-	Метод спутниковых геодезических измерений (определений)	$Mt = \sqrt{(m_0^2 + m_1^2)}$
н710	-	-	-	531408.56	1262686.80	-	Метод спутниковых геодезических измерений (определений)	$Mt = \sqrt{(m_0^2 + m_1^2)}$
н720	-	-	-	531403.73	1262691.32	-	Метод спутниковых геодезических измерений (определений)	$Mt = \sqrt{(m_0^2 + m_1^2)}$
н730	-	-	-	531398.66	1262685.70	-	Метод спутниковых геодезических измерений (определений)	$Mt = \sqrt{(m_0^2 + m_1^2)}$
н700	-	-	-	531403.46	1262681.30	-	Метод спутниковых геодезических измерений (определений)	$Mt = \sqrt{(m_0^2 + m_1^2)}$

**2. Сведения о характеристиках объекта недвижимости  
с кадастровым номером : 60:18:0021201:117 :**

№ п/п	Наименование характеристики	Значение характеристики
1	2	3
1.	Вид объекта недвижимости	здание
2.	Ранее присвоенный государственный учетный номер (инвентарный) здания, сооружения, объекта незавершенного строительства	-
3.	Кадастровый номер земельного участка (земельных участков), в границах которого (которых) расположены здание, сооружение, объект незавершенного строительства	60:18:0021201:51
4.	Уникальный учетный номер кадастрового квартала, в границах которого расположены здание, сооружение, объект незавершенного строительства	60:18:0021201

**2. Сведения о характеристиках объекта недвижимости с кадастровым номером : 60:18:0021201:117 :**

<b>№ п/п</b>	<b>Наименование характеристики</b>	<b>Значение характеристики</b>
<b>1</b>	<b>2</b>	<b>3</b>
5.	Адрес здания, сооружения, объекта незавершенного строительства	Российская Федерация, Псковская область, район Псковский, деревня Ерехново
5.1.	Сведения о местоположении здания, сооружения, объекта незавершенного строительства (при отсутствии адреса) в структурированном в соответствии с федеральной информационной адресной системой виде	-
5.2.	Дополнительные сведения о местоположении	-
6.	Иные сведения	-

**3. Пояснения к сведениям об объекте недвижимости с кадастровым номером 60:18:0021201:117 :**

1.	-
----	---

## Схема границ земельных участков



### Условные обозначения

— - Часть границы, местоположение которой определено при выполнении кадастровых работ

## Схема границ земельных участков

- - Характерная точка границы земельного участка, сведения ЕГРН о которой соответствуют требованиям, установленным в соответствии с частью 13 статьи 22 Федерального закона от 13 июля 2015 г. N 218-ФЗ "О государственной регистрации недвижимости"
- - Характерная точка контура здания, сооружения, объекта незавершенного строительства
- - Характерная точка границы, сведения о которой позволяют однозначно определить ее положение на местности
- 1 - Обозначение характерной точки, местоположение которой не изменилось или было уточнено
- 18 - Обозначение ликвидируемой характерной точки
- n10 - Обозначение новой характерной точки
- :10E - Кадастровый номер земельного участка
- :44 - Уточняемый земельный участок
- :25 - Кадастровый номер здания
- :37 - Уточняемое здание
- :126 (1) - Обозначение контура земельного участка
- - Часть контура, образованного проекцией вновь образованного наземного конструктивного элемента здания, сооружения, объекта незавершенного строительства
- - Часть границы, сведения ЕГРН о которой позволяют однозначно определить ее положение на местности
- - Часть контура, образованного проекцией существующего в ЕГРН наземного конструктивного элемента здания, сооружения, объекта незавершенного строительства
- - Характерная точка границы земельного участка, сведения о которой отсутствуют в ЕГРН, местоположение которой определено при кадастровых работах (новая характерная точка)

# Схема границ земельных участков

Выносной лист 1



Масштаб 1:1000

Условные обозначения

— - Часть границы, местоположение которой определено при выполнении кадастровых работ

## Схема границ земельных участков

- - Характерная точка границы земельного участка, сведения ЕГРН о которой соответствуют требованиям, установленным в соответствии с частью 13 статьи 22 Федерального закона от 13 июля 2015 г. N 218-ФЗ "О государственной регистрации недвижимости"
- - Характерная точка контура здания, сооружения, объекта незавершенного строительства
- - Характерная точка границы, сведения о которой позволяют однозначно определить ее положение на местности
- 1 - Обозначение характерной точки, местоположение которой не изменилось или было уточнено
- 18 - Обозначение ликвидируемой характерной точки
- n10 - Обозначение новой характерной точки
- :10E - Кадастровый номер земельного участка
- :44 - Уточняемый земельный участок
- :25 - Кадастровый номер здания
- :37 - Уточняемое здание
- :126 (1) - Обозначение контура земельного участка
- - Часть контура, образованного проекцией вновь образованного наземного конструктивного элемента здания, сооружения, объекта незавершенного строительства
- - Часть границы, сведения ЕГРН о которой позволяют однозначно определить ее положение на местности
- - Часть контура, образованного проекцией существующего в ЕГРН наземного конструктивного элемента здания, сооружения, объекта незавершенного строительства
- - Характерная точка границы земельного участка, сведения о которой отсутствуют в ЕГРН, местоположение которой определено при кадастровых работах (новая характерная точка)

# Схема границ земельных участков

Выносной лист 2



Масштаб 1:1000

Условные обозначения

— - Часть границы, местоположение которой определено при выполнении кадастровых работ

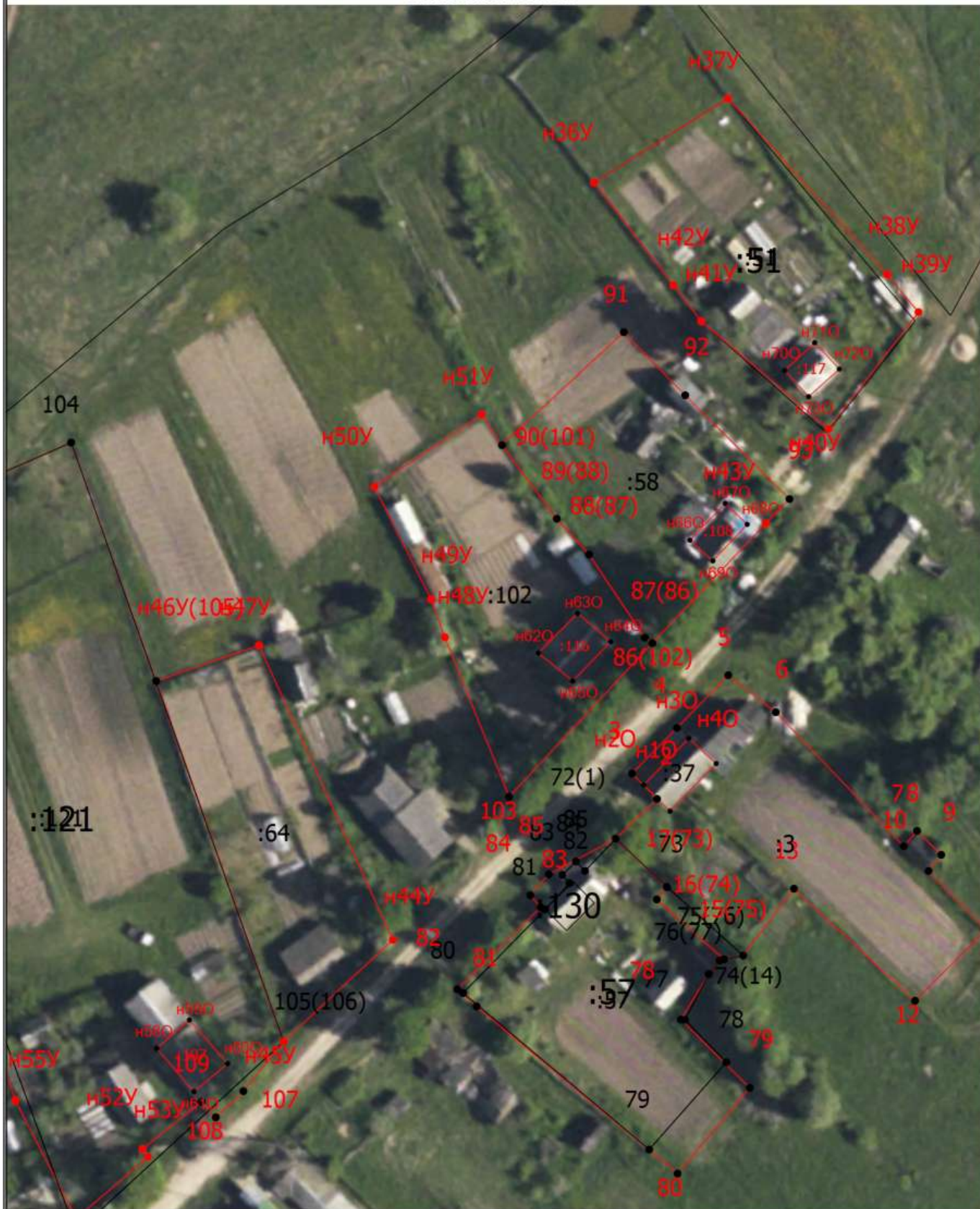
## Схема границ земельных участков

- - Характерная точка границы земельного участка, сведения ЕГРН о которой соответствуют требованиям, установленным в соответствии с частью 13 статьи 22 Федерального закона от 13 июля 2015 г. N 218-ФЗ "О государственной регистрации недвижимости"
- - Характерная точка контура здания, сооружения, объекта незавершенного строительства
- - Характерная точка границы, сведения о которой позволяют однозначно определить ее положение на местности
- 1 - Обозначение характерной точки, местоположение которой не изменилось или было уточнено
- 18 - Обозначение ликвидируемой характерной точки
- n10 - Обозначение новой характерной точки
- :10E - Кадастровый номер земельного участка
- :44 - Уточняемый земельный участок
- :25 - Кадастровый номер здания
- :37 - Уточняемое здание
- :126 (1) - Обозначение контура земельного участка
- - Часть контура, образованного проекцией вновь образованного наземного конструктивного элемента здания, сооружения, объекта незавершенного строительства
- - Часть границы, сведения ЕГРН о которой позволяют однозначно определить ее положение на местности
- - Часть контура, образованного проекцией существующего в ЕГРН наземного конструктивного элемента здания, сооружения, объекта незавершенного строительства
- - Характерная точка границы земельного участка, сведения о которой отсутствуют в ЕГРН, местоположение которой определено при кадастровых работах (новая характерная точка)



# Схема границ земельных участков

Выносной лист 3



Масштаб 1:1000

Условные обозначения

— - Часть границы, местоположение которой определено при выполнении кадастровых работ

## Схема границ земельных участков

- - Характерная точка границы земельного участка, сведения ЕГРН о которой соответствуют требованиям, установленным в соответствии с частью 13 статьи 22 Федерального закона от 13 июля 2015 г. N 218-ФЗ "О государственной регистрации недвижимости"
- - Характерная точка контура здания, сооружения, объекта незавершенного строительства
- - Характерная точка границы, сведения о которой позволяют однозначно определить ее положение на местности
- 1 - Обозначение характерной точки, местоположение которой не изменилось или было уточнено
- 18 - Обозначение ликвидируемой характерной точки
- n10 - Обозначение новой характерной точки
- :10E - Кадастровый номер земельного участка
- :44 - Уточняемый земельный участок
- :25 - Кадастровый номер здания
- :37 - Уточняемое здание
- :126 (1) - Обозначение контура земельного участка
- - Часть контура, образованного проекцией вновь образованного наземного конструктивного элемента здания, сооружения, объекта незавершенного строительства
- - Часть границы, сведения ЕГРН о которой позволяют однозначно определить ее положение на местности
- - Часть контура, образованного проекцией существующего в ЕГРН наземного конструктивного элемента здания, сооружения, объекта незавершенного строительства
- - Характерная точка границы земельного участка, сведения о которой отсутствуют в ЕГРН, местоположение которой определено при кадастровых работах (новая характерная точка)

# Схема границ земельных участков

Выносной лист 4



Масштаб 1:1000

Условные обозначения

— - Часть границы, местоположение которой определено при выполнении кадастровых работ

## Схема границ земельных участков

- - Характерная точка границы земельного участка, сведения ЕГРН о которой соответствуют требованиям, установленным в соответствии с частью 13 статьи 22 Федерального закона от 13 июля 2015 г. N 218-ФЗ "О государственной регистрации недвижимости"
- - Характерная точка контура здания, сооружения, объекта незавершенного строительства
- - Характерная точка границы, сведения о которой позволяют однозначно определить ее положение на местности
- 1 - Обозначение характерной точки, местоположение которой не изменилось или было уточнено
- 18 - Обозначение ликвидируемой характерной точки
- n10 - Обозначение новой характерной точки
- :10E - Кадастровый номер земельного участка
- :44 - Уточняемый земельный участок
- :25 - Кадастровый номер здания
- :37 - Уточняемое здание
- :126 (1) - Обозначение контура земельного участка
- - Часть контура, образованного проекцией вновь образованного наземного конструктивного элемента здания, сооружения, объекта незавершенного строительства
- - Часть границы, сведения ЕГРН о которой позволяют однозначно определить ее положение на местности
- - Часть контура, образованного проекцией существующего в ЕГРН наземного конструктивного элемента здания, сооружения, объекта незавершенного строительства
- - Характерная точка границы земельного участка, сведения о которой отсутствуют в ЕГРН, местоположение которой определено при кадастровых работах (новая характерная точка)

# Схема границ земельных участков

Выносной лист 5



Масштаб 1:1000

## Условные обозначения

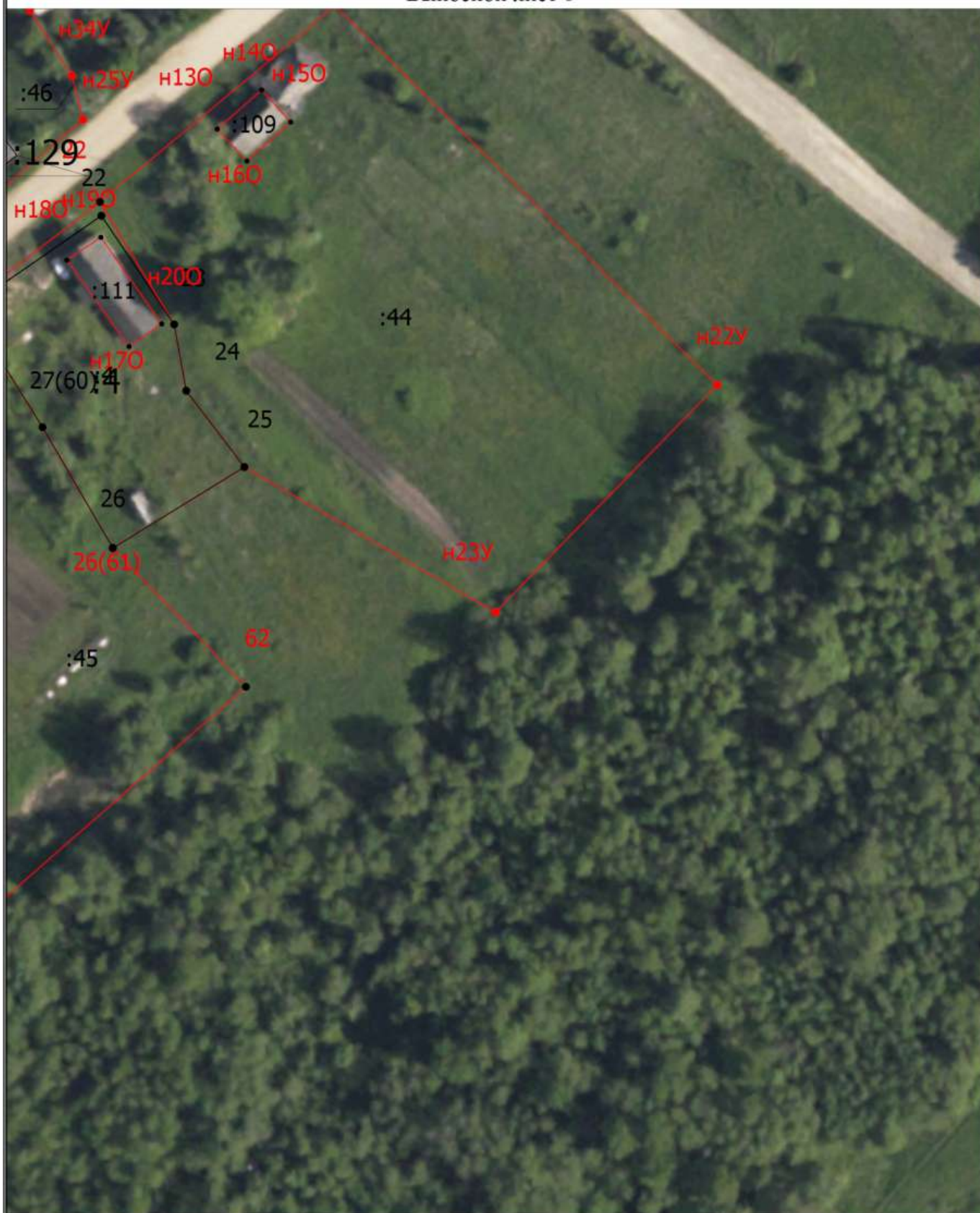
— - Часть границы, местоположение которой определено при выполнении кадастровых работ

## Схема границ земельных участков

- - Характерная точка границы земельного участка, сведения ЕГРН о которой соответствуют требованиям, установленным в соответствии с частью 13 статьи 22 Федерального закона от 13 июля 2015 г. N 218-ФЗ "О государственной регистрации недвижимости"
- - Характерная точка контура здания, сооружения, объекта незавершенного строительства
- - Характерная точка границы, сведения о которой позволяют однозначно определить ее положение на местности
- 1 - Обозначение характерной точки, местоположение которой не изменилось или было уточнено
- 18 - Обозначение ликвидируемой характерной точки
- n10 - Обозначение новой характерной точки
- :10E - Кадастровый номер земельного участка
- :44 - Уточняемый земельный участок
- :25 - Кадастровый номер здания
- :37 - Уточняемое здание
- :126 (1) - Обозначение контура земельного участка
- - Часть контура, образованного проекцией вновь образованного наземного конструктивного элемента здания, сооружения, объекта незавершенного строительства
- - Часть границы, сведения ЕГРН о которой позволяют однозначно определить ее положение на местности
- - Часть контура, образованного проекцией существующего в ЕГРН наземного конструктивного элемента здания, сооружения, объекта незавершенного строительства
- - Характерная точка границы земельного участка, сведения о которой отсутствуют в ЕГРН, местоположение которой определено при кадастровых работах (новая характерная точка)

# Схема границ земельных участков

Выносной лист 6



Масштаб 1:1000

Условные обозначения

— - Часть границы, местоположение которой определено при выполнении кадастровых работ

## Схема границ земельных участков

- - Характерная точка границы земельного участка, сведения ЕГРН о которой соответствуют требованиям, установленным в соответствии с частью 13 статьи 22 Федерального закона от 13 июля 2015 г. N 218-ФЗ "О государственной регистрации недвижимости"
- - Характерная точка контура здания, сооружения, объекта незавершенного строительства
- - Характерная точка границы, сведения о которой позволяют однозначно определить ее положение на местности
- 1 - Обозначение характерной точки, местоположение которой не изменилось или было уточнено
- 18 - Обозначение ликвидируемой характерной точки
- n10 - Обозначение новой характерной точки
- :10E - Кадастровый номер земельного участка
- :44 - Уточняемый земельный участок
- :25 - Кадастровый номер здания
- :37 - Уточняемое здание
- :126 (1) - Обозначение контура земельного участка
- - Часть контура, образованного проекцией вновь образованного наземного конструктивного элемента здания, сооружения, объекта незавершенного строительства
- - Часть границы, сведения ЕГРН о которой позволяют однозначно определить ее положение на местности
- - Часть контура, образованного проекцией существующего в ЕГРН наземного конструктивного элемента здания, сооружения, объекта незавершенного строительства
- - Характерная точка границы земельного участка, сведения о которой отсутствуют в ЕГРН, местоположение которой определено при кадастровых работах (новая характерная точка)



# Схема границ земельных участков

Выносной лист 7



Масштаб 1:1000

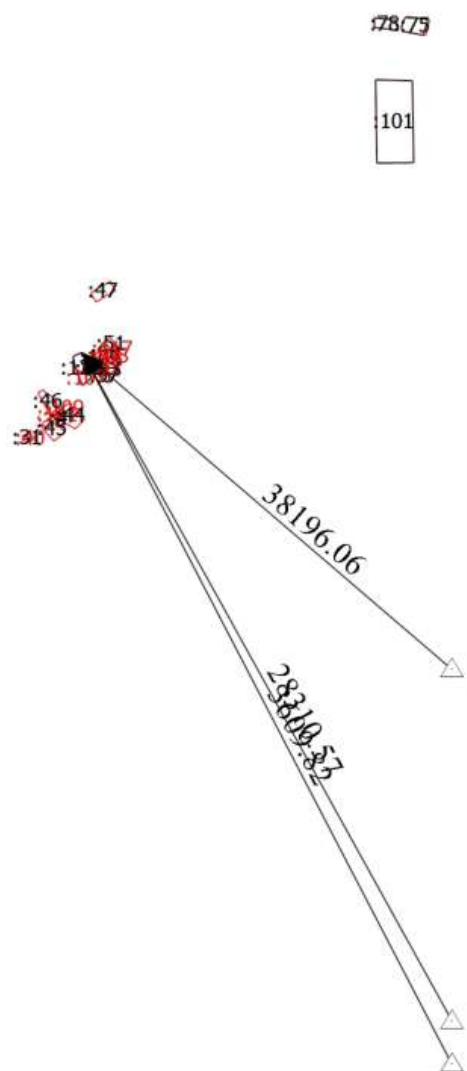
Условные обозначения

— - Часть границы, местоположение которой определено при выполнении кадастровых работ

## Схема границ земельных участков

- - Характерная точка границы земельного участка, сведения ЕГРН о которой соответствуют требованиям, установленным в соответствии с частью 13 статьи 22 Федерального закона от 13 июля 2015 г. N 218-ФЗ "О государственной регистрации недвижимости"
- - Характерная точка контура здания, сооружения, объекта незавершенного строительства
- - Характерная точка границы, сведения о которой позволяют однозначно определить ее положение на местности
- 1 - Обозначение характерной точки, местоположение которой не изменилось или было уточнено
- 18 - Обозначение ликвидируемой характерной точки
- n10 - Обозначение новой характерной точки
- :10E - Кадастровый номер земельного участка
- :44 - Уточняемый земельный участок
- :25 - Кадастровый номер здания
- :37 - Уточняемое здание
- :126 (1) - Обозначение контура земельного участка
- - Часть контура, образованного проекцией вновь образованного наземного конструктивного элемента здания, сооружения, объекта незавершенного строительства
- - Часть границы, сведения ЕГРН о которой позволяют однозначно определить ее положение на местности
- - Часть контура, образованного проекцией существующего в ЕГРН наземного конструктивного элемента здания, сооружения, объекта незавершенного строительства
- - Характерная точка границы земельного участка, сведения о которой отсутствуют в ЕГРН, местоположение которой определено при кадастровых работах (новая характерная точка)

# Схема геодезических построений



Масштаб 1:32900

Условные обозначения

— - Часть границы, местоположение которой определено при выполнении кадастровых работ

## Схема геодезических построений

- - Характерная точка границы земельного участка, сведения ЕГРН о которой соответствуют требованиям, установленным в соответствии с частью 13 статьи 22 Федерального закона от 13 июля 2015 г. N 218-ФЗ "О государственной регистрации недвижимости"
- - Характерная точка контура здания, сооружения, объекта незавершенного строительства
- - Характерная точка границы, сведения о которой позволяют однозначно определить ее положение на местности
- 1 - Обозначение характерной точки, местоположение которой не изменилось или было уточнено
- 18 - Обозначение ликвидируемой характерной точки
- n10 - Обозначение новой характерной точки
- :44 - Уточняемый земельный участок
- :37 - Уточняемое здание
- - Часть контура, образованного проекцией вновь образованного наземного конструктивного элемента здания, сооружения, объекта незавершенного строительства
- - Часть границы, сведения ЕГРН о которой позволяют однозначно определить ее положение на местности
- △ - Пункт государственной геодезической сети
- - Характерная точка границы земельного участка, сведения о которой отсутствуют в ЕГРН, местоположение которой определено при кадастровых работах (новая характерная точка)



**АКТ  
СОГЛАСОВАНИЯ МЕСТОПОЛОЖЕНИЯ ГРАНИЦ ЗЕМЕЛЬНЫХ УЧАСТКОВ  
ПРИ ВЫПОЛНЕНИИ КОМПЛЕКСНЫХ КАДАСТРОВЫХ РАБОТ**

60:18:0021201

наименование субъекта Российской Федерации, муниципального образования, населенного пункта, уникальные учетные номера кадастровых кварталов, а также иные сведения, позволяющие определить местоположение территории, на которой выполняются комплексные кадастровые работы

N п/п	Обозначение части (характерной точки) границы		Результат согласования (согласовано/ спорное)	Кадастровые номера или обозначения смежных земельных участков	Сведения о лице, представившем возражения	Реквизиты вступившего в законную силу судебного акта
	от т.	до т.				
1	2	3	4	5	6	7
1	15	16	Согласовано	60:18:0021201:3		
			Согласовано	60:18:0021201:57		
2	16	17	Согласовано	60:18:0021201:3		
			Согласовано	60:18:0021201:57		
3	17	1	Согласовано	60:18:0021201:3		
			Согласовано	60:18:0021201:57		
4	22	23	Согласовано	60:18:0021201:4		
			Согласовано	60:18:0021201:44		
5	23	24	Согласовано	60:18:0021201:4		
			Согласовано	60:18:0021201:44		
6	24	25	Согласовано	60:18:0021201:4		
			Согласовано	60:18:0021201:44		
7	26	27	Согласовано	60:18:0021201:4		
			Согласовано	60:18:0021201:45		
8	27	28	Согласовано	60:18:0021201:4		
			Согласовано	60:18:0021201:45		
9	28	29	Согласовано	60:18:0021201:4		
			Согласовано	60:18:0021201:45		
10	29	21	Согласовано	60:18:0021201:4		
			Согласовано	60:18:0021201:45		
11	86	87	Согласовано	60:18:0021201:58		
			Согласовано	60:18:0021201:102		
12	87	88	Согласовано	60:18:0021201:58		
			Согласовано	60:18:0021201:102		
13	88	89	Согласовано	60:18:0021201:58		
			Согласовано	60:18:0021201:102		

**АКТ**  
**СОГЛАСОВАНИЯ МЕСТОПОЛОЖЕНИЯ ГРАНИЦ ЗЕМЕЛЬНЫХ УЧАСТКОВ**  
**ПРИ ВЫПОЛНЕНИИ КОМПЛЕКСНЫХ КАДАСТРОВЫХ РАБОТ**

60:18:0021201

наименование субъекта Российской Федерации, муниципального образования, населенного пункта, уникальные учетные номера кадастровых кварталов, а также иные сведения, позволяющие определить местоположение территории, на которой выполняются комплексные кадастровые работы

N п/п	Обозначение части (характерной точки) границы		Результат согласования (согласовано/ спорное)	Кадастровые номера или обозначения смежных земельных участков	Сведения о лице, представившем возражения	Реквизиты вступившего в законную силу судебного акта
	от т.	до т.				
1	2	3	4	5	6	7
14	89	90	Согласовано	60:18:0021201:58		
			Согласовано	60:18:0021201:102		
15	н46У	—	Согласовано	60:18:0021201:64		
			Согласовано	60:18:0021201:121		

Председатель согласительной комиссии:

М.П.

подпись

фамилия, инициалы