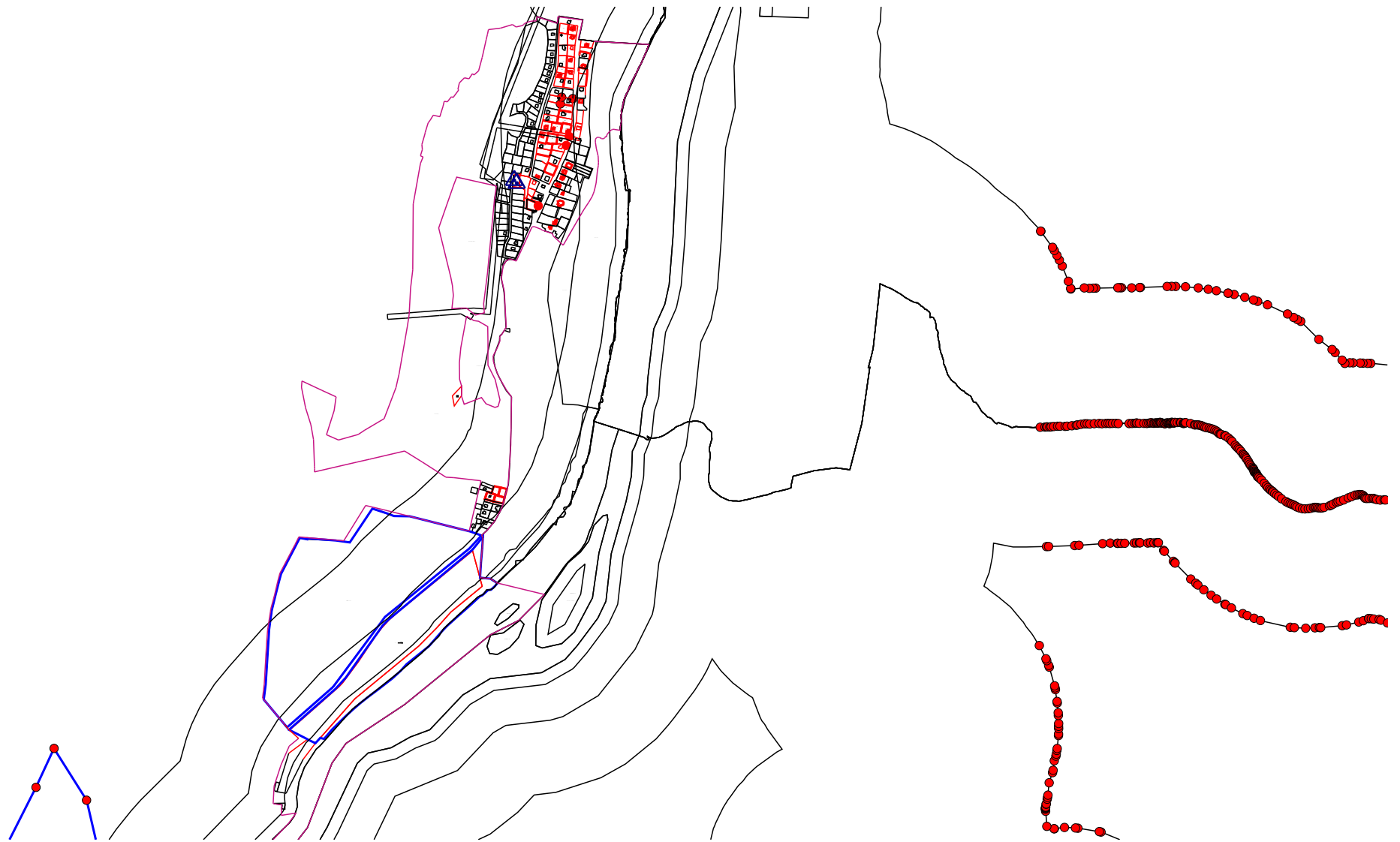


# Схема границ земельных участков



Масштаб 1:23 500

## Схема границ земельных участков

### Условные обозначения:

1

- обозначение новой характерной точки



- Характерная точка границы

:20

- Кадастровый номер земельного участка



- характерная точка границы земельного участка, сведения о которой отсутствуют в ЕГРН, местоположение которой определено при кадастровых работах (новая характерная точка)



- Часть границы, местоположение которой определено при выполнении кадастровых работ



- граница кадастрового квартала

# Схема границ земельных участков



Масштаб 1:15 300