

ГРАФИЧЕСКОЕ ОПИСАНИЕ
местоположения границ населенных пунктов, территориальных
зон, особо охраняемых природных территорий, зон с особыми
условиями использования территории
(наименование объекта, местоположение границ которого описано (далее - объект))

Раздел 1

Сведения об объекте		
№ п/п	Характеристики объекта	Описание характеристик
1	2	3
1	Местоположение объекта	Псковская область, Псковский район.
2	Площадь объекта ± величина погрешности определения площади ($P \pm \Delta P$)	168 229 ± 144 м²
3	Иные характеристики объекта	<p>Вид объекта реестра границ: Граница публичного сервитута</p> <p>Кадастровый номер квартала: 60:18:0000000</p> <p>Вид или наименование публичного сервитута по документу: Публичный сервитут объекта электросетевого хозяйства: ВЛ-10 кВ магистраль опоры №1-28 л.282-37</p> <p>Орган, принявший решение об установлении публичного сервитута: Администрация Псковского района</p> <p>Цель установления публичного сервитута: Размещение объектов электросетевого хозяйства, тепловых сетей, водопроводных сетей, сетей водоотведения, линий и сооружений связи, линейных объектов системы газоснабжения, нефтепроводов и нефтепродуктопроводов, их неотъемлемых технологических частей, если указанные объекты являются объектами федерального, регионального или местного значения, либо необходимы для организации электро-, газо-, тепло-, водоснабжения населения и водоотведения, подключения (технологического присоединения) к сетям инженерно-технического обеспечения, либо переносятся в связи с изъятием земельных участков, на которых они ранее располагались, для государственных или муниципальных нужд (далее также - инженерные сооружения)</p> <p>Срок публичного сервитута: продолжительность: 49 лет</p> <p>Обладатель публичного сервитута: Юридическое лицо, зарегистрированное в Российской Федерации Публичное акционерное общество "Россети Северо-Запад" (ИНН: 7802312751, ОГРН: 1047855175785, адрес эл. почты: post@rosseti-sz.ru, почтовый адрес: 196247, г. Санкт-Петербург, пл. Конституции, д. 3, литер А, помещ. 16Н).</p>

Раздел 2

Сведения о местоположении границ объекта					
1. Система координат МСК-60, зона 1					
2. Сведения о характерных точках границ объекта					
Обозначение характерных точек границ	Координаты, м		Метод определения координат характерной точки	Средняя квадратическая погрешность положения характерной точки (Mt), м	Описание обозначения точки на местности (при наличии)
	X	Y			
1	2	3	4	5	6
Контур 1					
1	508 038,82	1 273 698,70	Аналитический метод	0,10	—
2	508 018,84	1 273 699,46		0,10	
3	508 018,41	1 273 688,14		0,10	
4	508 012,86	1 273 624,64		0,10	
5	507 958,80	1 273 579,71		0,10	
6	507 909,86	1 273 540,29		0,10	
7	507 848,48	1 273 491,11		0,10	
8	507 785,19	1 273 440,41		0,10	
9	507 727,24	1 273 393,63		0,10	
10	507 676,96	1 273 353,25		0,10	
11	507 633,65	1 273 318,32		0,10	
12	507 625,42	1 273 383,39		0,10	
13	507 615,44	1 273 460,21		0,10	
14	507 605,28	1 273 540,55		0,10	
15	507 595,71	1 273 611,10		0,10	
16	507 592,87	1 273 629,84		0,10	
17	507 573,10	1 273 626,85		0,10	
18	507 575,58	1 273 610,46		0,10	
19	507 575,05	1 273 608,77		0,10	
20	507 525,41	1 273 610,93		0,10	
21	507 440,48	1 273 541,40		0,10	
22	507 363,02	1 273 478,00		0,10	
23	507 278,70	1 273 408,47		0,10	
24	507 181,51	1 273 328,76		0,10	
25	507 103,29	1 273 264,32		0,10	
26	507 043,89	1 273 191,85		0,10	
27	506 997,38	1 273 170,45		0,10	
28	506 974,26	1 273 159,83		0,10	
29	506 982,61	1 273 141,66		0,10	
30	507 005,05	1 273 151,97		0,10	
31	507 003,59	1 273 150,48		0,10	
32	506 960,59	1 273 104,94		0,10	
33	506 905,13	1 273 047,16		0,10	
34	506 839,43	1 272 987,13		0,10	
35	506 746,34	1 272 884,20		0,10	
36	506 689,62	1 272 823,32		0,10	
37	506 650,50	1 272 782,75		0,10	
38	506 573,73	1 272 703,15		0,10	
39	506 516,60	1 272 700,83		0,10	
40	506 461,70	1 272 698,17		0,10	
41	506 391,85	1 272 695,25		0,10	
42	506 321,99	1 272 692,33		0,10	
43	506 244,30	1 272 689,36		0,10	
44	506 160,74	1 272 685,33		0,10	
45	506 095,73	1 272 682,83		0,10	
46	506 014,94	1 272 681,16		0,10	
47	505 935,73	1 272 676,12		0,10	
48	505 470,67	1 272 656,03		0,10	
49	505 395,38	1 272 652,77		0,10	
50	505 304,25	1 272 649,04		0,10	
51	505 223,61	1 272 645,99		0,10	

52	505 071,53	1 272 641,70	0,10
53	505 072,11	1 272 642,58	0,10
54	505 122,14	1 272 717,05	0,10
55	505 163,93	1 272 779,75	0,10
56	505 174,84	1 272 798,65	0,10
57	505 157,52	1 272 808,65	0,10
58	505 146,93	1 272 790,31	0,10
59	505 105,52	1 272 728,17	0,10
60	505 055,45	1 272 653,64	0,10
61	505 052,20	1 272 648,70	0,10
62	504 997,83	1 272 722,95	0,10
63	504 932,38	1 272 812,65	0,10
64	504 868,07	1 272 900,12	0,10
65	504 808,39	1 272 980,32	0,10
66	504 792,35	1 272 968,38	0,10
67	504 851,99	1 272 888,22	0,10
68	504 916,24	1 272 800,83	0,10
69	504 981,69	1 272 711,15	0,10
70	505 023,02	1 272 654,70	0,10
71	504 996,52	1 272 666,07	0,10
72	504 925,70	1 272 697,84	0,10
73	504 867,25	1 272 663,08	0,10
74	504 821,32	1 272 636,31	0,10
75	504 793,78	1 272 620,47	0,10
76	504 793,92	1 272 620,10	0,10
77	504 791,72	1 272 619,28	0,10
78	504 756,40	1 272 598,96	0,10
79	504 689,91	1 272 560,68	0,10
80	504 615,08	1 272 517,30	0,10
81	504 532,80	1 272 469,79	0,10
82	504 459,48	1 272 427,93	0,10
83	504 414,82	1 272 401,27	0,10
84	504 356,95	1 272 367,85	0,10
85	504 314,08	1 272 343,76	0,10
86	504 311,81	1 272 347,78	0,10
87	504 303,10	1 272 342,87	0,10
88	504 305,42	1 272 338,75	0,10
89	504 277,61	1 272 322,16	0,10
90	504 206,03	1 272 281,36	0,10
91	504 192,20	1 272 290,34	0,10
92	504 136,25	1 272 329,51	0,10
93	504 064,49	1 272 380,17	0,10
94	504 045,50	1 272 390,06	0,10
95	504 036,26	1 272 372,32	0,10
96	504 054,05	1 272 363,05	0,10
97	504 124,75	1 272 313,15	0,10
98	504 181,02	1 272 273,76	0,10
99	504 196,30	1 272 263,83	0,10
100	504 199,45	1 272 236,70	0,10
101	504 206,67	1 272 167,12	0,10
102	504 210,99	1 272 125,39	0,10
103	504 166,82	1 272 102,37	0,10
104	504 128,23	1 272 081,42	0,10
105	504 113,32	1 272 114,09	0,10
106	504 108,35	1 272 127,82	0,10
107	504 089,54	1 272 121,01	0,10
108	504 094,78	1 272 106,53	0,10
109	504 110,66	1 272 071,73	0,10
110	504 100,01	1 272 065,75	0,10
111	504 033,38	1 272 029,55	0,10
112	503 977,08	1 272 053,71	0,10
113	503 896,03	1 272 063,06	0,10
114	503 840,12	1 272 069,52	0,10
115	503 842,45	1 272 084,81	0,10

116	503 845,50	1 272 104,64	0,10
117	503 819,85	1 272 108,57	0,10
118	503 816,82	1 272 088,80	0,10
119	503 822,70	1 272 087,90	0,10
120	503 820,17	1 272 071,42	0,10
121	503 773,99	1 272 074,74	0,10
122	503 729,18	1 272 011,34	0,10
123	503 687,37	1 271 952,18	0,10
124	503 648,10	1 271 884,46	0,10
125	503 627,52	1 271 815,93	0,10
126	503 605,93	1 271 745,31	0,10
127	503 604,74	1 271 741,43	0,10
128	503 628,55	1 271 741,29	0,10
129	503 626,48	1 271 744,14	0,10
130	503 646,66	1 271 810,13	0,10
131	503 666,58	1 271 876,46	0,10
132	503 704,23	1 271 941,38	0,10
133	503 745,52	1 271 999,80	0,10
134	503 783,81	1 272 053,98	0,10
135	503 827,73	1 272 050,82	0,10
136	503 893,73	1 272 043,20	0,10
137	503 906,51	1 272 041,72	0,10
138	503 905,39	1 272 041,52	0,10
139	503 890,39	1 272 033,10	0,10
140	503 900,17	1 272 015,66	0,10
141	503 912,27	1 272 022,44	0,10
142	503 973,31	1 272 033,56	0,10
143	504 034,40	1 272 007,35	0,10
144	504 109,69	1 272 048,25	0,10
145	504 128,41	1 272 058,77	0,10
146	504 176,22	1 272 084,71	0,10
147	504 232,29	1 272 113,93	0,10
148	504 226,57	1 272 169,18	0,10
149	504 219,33	1 272 238,88	0,10
150	504 216,39	1 272 264,25	0,10
151	504 287,69	1 272 304,88	0,10
152	504 319,64	1 272 323,95	0,10
153	504 366,85	1 272 350,47	0,10
154	504 407,02	1 272 373,67	0,10
155	504 412,24	1 272 308,30	0,10
156	504 430,28	1 272 291,97	0,10
157	504 443,70	1 272 306,79	0,10
158	504 431,54	1 272 317,80	0,10
159	504 426,61	1 272 379,63	0,10
160	504 428,43	1 272 386,11	0,10
161	504 469,56	1 272 410,65	0,10
162	504 542,76	1 272 452,45	0,10
163	504 625,10	1 272 499,98	0,10
164	504 699,91	1 272 543,36	0,10
165	504 766,38	1 272 581,62	0,10
166	504 831,34	1 272 619,01	0,10
167	504 837,28	1 272 622,47	0,10
168	504 835,63	1 272 626,17	0,10
169	504 841,24	1 272 628,67	0,10
170	504 839,66	1 272 632,23	0,10
171	504 842,94	1 272 633,69	0,10
172	504 844,53	1 272 630,13	0,10
173	504 845,42	1 272 630,53	0,10
174	504 846,59	1 272 627,89	0,10
175	504 877,39	1 272 645,84	0,10
176	504 927,00	1 272 675,34	0,10
177	504 988,48	1 272 647,75	0,10
178	505 038,97	1 272 626,09	0,10
179	505 048,75	1 272 621,95	0,10

180	505 050,40	1 272 625,84	0,10
181	505 098,25	1 272 562,32	0,10
182	505 137,85	1 272 508,74	0,10
183	505 182,08	1 272 449,73	0,10
184	505 237,02	1 272 374,89	0,10
185	505 295,28	1 272 297,71	0,10
186	505 348,68	1 272 223,78	0,10
187	505 411,99	1 272 139,55	0,10
188	505 475,25	1 272 055,37	0,10
189	505 536,66	1 271 972,94	0,10
190	505 593,17	1 271 896,19	0,10
191	505 652,57	1 271 816,62	0,10
192	505 715,45	1 271 732,69	0,10
193	505 757,50	1 271 675,49	0,10
194	505 795,38	1 271 624,72	0,10
195	505 774,99	1 271 535,33	0,10
196	505 755,32	1 271 448,91	0,10
197	505 736,69	1 271 367,99	0,10
198	505 712,73	1 271 263,92	0,10
199	505 690,12	1 271 161,89	0,10
200	505 669,42	1 271 071,40	0,10
201	505 646,11	1 270 971,15	0,10
202	505 631,86	1 270 906,15	0,10
203	505 620,63	1 270 855,66	0,10
204	505 608,30	1 270 802,58	0,10
205	505 589,35	1 270 720,12	0,10
206	505 567,84	1 270 626,29	0,10
207	505 547,93	1 270 536,99	0,10
208	505 531,32	1 270 464,55	0,10
209	505 522,97	1 270 466,34	0,10
210	505 462,57	1 270 478,72	0,10
211	505 392,43	1 270 492,34	0,10
212	505 390,52	1 270 482,53	0,10
213	505 460,61	1 270 468,92	0,10
214	505 520,91	1 270 456,56	0,10
215	505 538,86	1 270 452,71	0,10
216	505 557,69	1 270 534,79	0,10
217	505 577,60	1 270 624,09	0,10
218	505 599,09	1 270 717,88	0,10
219	505 618,04	1 270 800,32	0,10
220	505 630,39	1 270 853,44	0,10
221	505 641,62	1 270 903,99	0,10
222	505 655,87	1 270 968,95	0,10
223	505 679,16	1 271 069,16	0,10
224	505 699,88	1 271 159,69	0,10
225	505 722,49	1 271 261,72	0,10
226	505 746,43	1 271 365,75	0,10
227	505 765,06	1 271 446,67	0,10
228	505 784,75	1 271 533,11	0,10
229	505 806,16	1 271 627,00	0,10
230	505 765,54	1 271 681,45	0,10
231	505 723,47	1 271 738,65	0,10
232	505 660,57	1 271 822,60	0,10
233	505 601,21	1 271 902,15	0,10
234	505 544,70	1 271 978,90	0,10
235	505 483,25	1 272 061,37	0,10
236	505 419,99	1 272 145,55	0,10
237	505 356,74	1 272 229,72	0,10
238	505 303,32	1 272 303,65	0,10
239	505 245,04	1 272 380,87	0,10
240	505 190,12	1 272 455,69	0,10
241	505 145,87	1 272 514,72	0,10
242	505 106,27	1 272 568,30	0,10
243	505 066,16	1 272 621,54	0,10

244	505 224,27	1 272 626,01		0,10	
245	505 305,03	1 272 629,06		0,10	
246	505 396,22	1 272 632,79		0,10	
247	505 471,53	1 272 636,05		0,10	
248	505 936,79	1 272 656,14		0,10	
249	506 015,78	1 272 661,18		0,10	
250	506 096,33	1 272 662,83		0,10	
251	506 161,60	1 272 665,35		0,10	
252	506 245,16	1 272 669,38		0,10	
253	506 322,79	1 272 672,35		0,10	
254	506 392,69	1 272 675,27		0,10	
255	506 462,60	1 272 678,19		0,10	
256	506 517,48	1 272 680,85		0,10	
257	506 582,55	1 272 683,49		0,10	
258	506 664,90	1 272 768,87		0,10	
259	506 704,14	1 272 809,56		0,10	
260	506 761,08	1 272 870,68		0,10	
261	506 853,63	1 272 973,01		0,10	
262	506 919,11	1 273 032,84		0,10	
263	506 958,48	1 273 073,86		0,10	
264	506 958,74	1 273 064,40		0,10	
265	506 967,37	1 272 997,45		0,10	
266	506 995,04	1 272 999,20		0,10	
267	506 993,77	1 273 019,17		0,10	
268	506 984,81	1 273 018,59		0,10	
269	506 978,70	1 273 065,96		0,10	
270	506 977,94	1 273 094,18		0,10	
271	507 018,01	1 273 136,62		0,10	
272	507 057,61	1 273 177,05		0,10	
273	507 117,51	1 273 250,12		0,10	
274	507 194,21	1 273 313,30		0,10	
275	507 291,40	1 273 393,03		0,10	
276	507 375,72	1 273 462,54		0,10	
277	507 453,14	1 273 525,92		0,10	
278	507 532,17	1 273 590,61		0,10	
279	507 578,58	1 273 588,60		0,10	
280	507 585,44	1 273 537,95		0,10	
281	507 595,60	1 273 457,67		0,10	
282	507 605,58	1 273 380,85		0,10	
283	507 618,40	1 273 279,46		0,10	
284	507 639,82	1 273 297,60		0,10	
285	507 689,50	1 273 337,67		0,10	
286	507 739,78	1 273 378,05		0,10	
287	507 797,73	1 273 424,83		0,10	
288	507 860,98	1 273 475,51		0,10	
289	507 922,38	1 273 524,69		0,10	
290	507 971,46	1 273 564,23		0,10	
291	508 032,06	1 273 614,58		0,10	
292	508 038,37	1 273 686,88		0,10	
1	508 038,82	1 273 698,70		0,10	
Контур 2					
293	503 700,13	1 271 594,76	Аналитический метод	0,10	—
294	503 710,14	1 271 637,44		0,10	
295	503 715,54	1 271 638,57		0,10	
296	503 679,21	1 271 684,15		0,10	
297	503 631,50	1 271 737,97		0,10	
298	503 623,68	1 271 716,66		0,10	
299	503 663,89	1 271 671,29		0,10	
300	503 693,86	1 271 633,69		0,10	
301	503 699,26	1 271 634,82		0,10	
302	503 690,36	1 271 597,07		0,10	
293	503 700,13	1 271 594,76		0,10	
Контур 3					
303	503 571,93	1 271 505,57	Аналитический метод	0,10	—

304	503 559,96	1 271 523,42		0,10	
305	503 589,81	1 271 624,37		0,10	
306	503 546,79	1 271 507,15		0,10	
307	503 555,33	1 271 494,42		0,10	
303	503 571,93	1 271 505,57		0,10	
3. Сведения о характерных точках части (частей) границы объекта					
1	2	3	4	5	6
—	—	—	—	—	—

Раздел 3

Сведения о местоположении измененных (уточненных) границ объекта							
1. Система координат		МСК-60, зона 1					
2. Сведения о характерных точках границ объекта							
Обозначение характерных точек границы	Существующие координаты, м		Измененные (уточненные) координаты, м		Метод определения координат характерной точки	Средняя квадратическа я погрешность положения характерной точки (Mt), м	Описание обозначения точки на местности (при наличии)
	X	Y	X	Y			
1	2	3	4	5	6	7	8
—	—	—	—	—	—	—	—
3. Сведения о характерных точках части (частей) границы объекта							
1	2	3	4	5	6	7	8
—	—	—	—	—	—	—	—

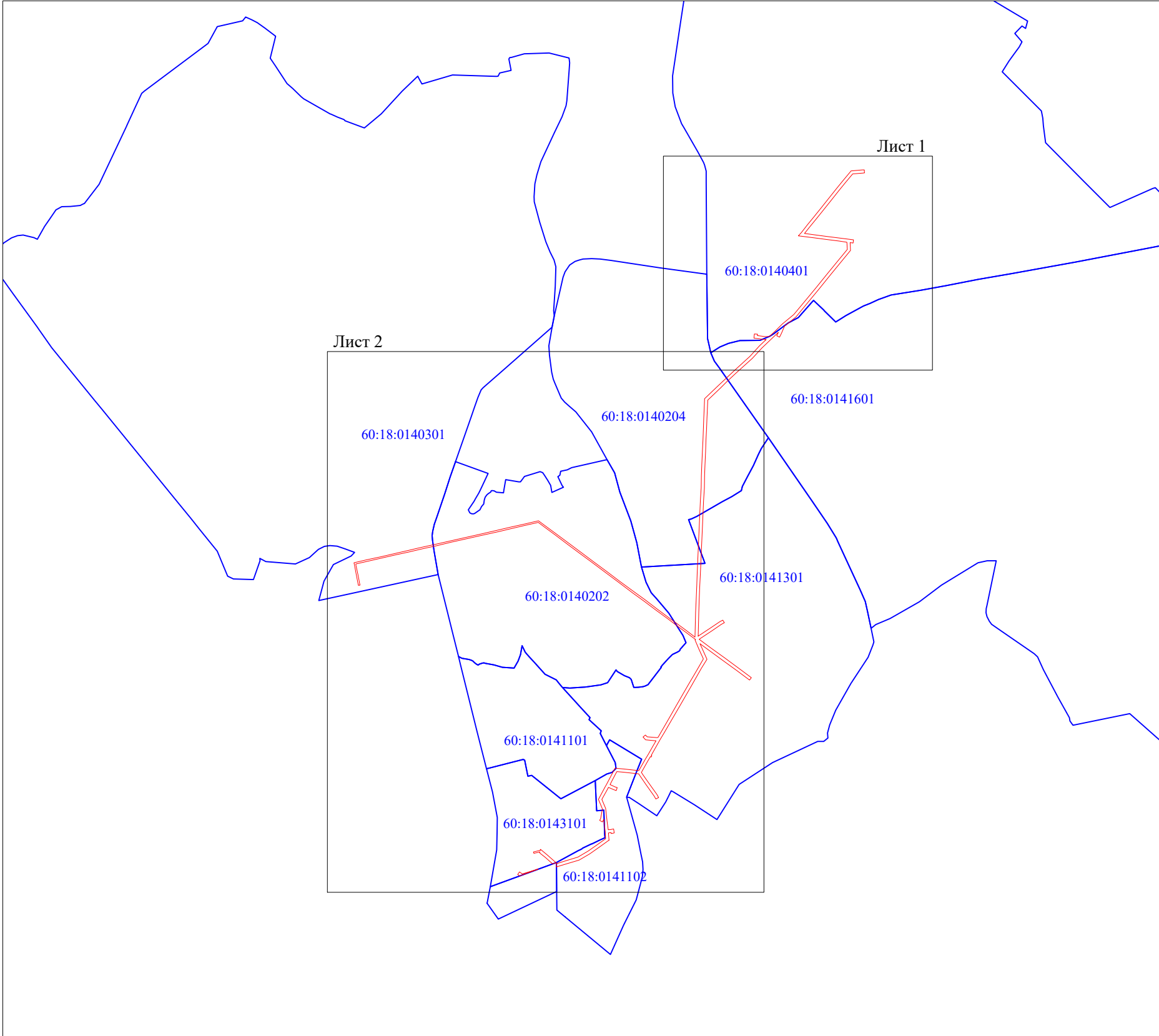
Схема расположения границ публичного сервитута
"ВЛ-10 кВ магистраль опоры №1-28 л.282-37"

Кадастровые номера земельных участков, в отношении которых испрашивается публичный сервитут: 60:18:0000000:1365; 60:18:0000000:1717; 60:18:0000000:1751; 60:18:0000000:2623; 60:18:0140202:338; 60:18:0140202:356; 60:18:0140202:417; 60:18:0140202:418; 60:18:0140202:658; 60:18:0140202:659; 60:18:0140202:669; 60:18:0140202:672; 60:18:0140202:674; 60:18:0140202:675; 60:18:0140202:682; 60:18:0141101:54; 60:18:0141102:39; 60:18:0141102:48; 60:18:0141301:6; 60:18:0141301:18; 60:18:0141301:38; 60:18:0141301:100; 60:18:0141301:158; 60:18:0141301:162; 60:18:0141301:175; 60:18:0141301:177; 60:18:0141301:179; 60:18:0141301:194; 60:18:0141301:198; 60:18:0141301:276; 60:18:0141301:280; 60:18:0141301:284; 60:18:0141301:288; 60:18:0141301:289; 60:18:0141301:484; 60:18:0141301:485; 60:18:0141301:486; 60:18:0141301:546; 60:18:0141301:623; 60:18:0000000:1726; 60:18:0140202:400; 60:18:0140202:401; 60:18:0140202:402; 60:18:0140202:403; 60:18:0140202:404; 60:18:0140202:405; 60:18:0140202:418; 60:18:0140202:419; 60:18:0140202:472; 60:18:0140202:478; 60:18:0140202:494; 60:18:0140202:498; 60:18:0140202:503; 60:18:0140202:661; 60:18:0140202:662; 60:18:0140202:664; 60:18:0140202:700; 60:18:0140202:721; 60:18:0140202:743; 60:18:0140202:747; 60:18:0140204:2; 60:18:0140204:434; 60:18:0140204:467; 60:18:0140204:729; 60:18:0140204:761; 60:18:0140204:833; 60:18:0140204:914; 60:18:0141301:290; 60:18:0141301:492; 60:18:0141301:493; 60:18:0141301:494; 60:18:0141301:501; 60:18:0141301:502; 60:18:0141301:613; 60:18:0141301:620; 60:18:0141301:622; 60:18:0000000:1099; 60:18:0000000:3198; 60:18:0000000:3207; 60:18:0140301:156; 60:18:0140301:157; 60:18:0140301:160; 60:18:0140301:311; 60:18:0140401:5; 60:18:0140401:14; 60:18:0140401:116; 60:18:0140401:117; 60:18:0141102:47; 60:18:0141102:167; 60:18:0141301:123; 60:18:0141301:279; 60:18:0141301:282; 60:18:0141301:286; 60:18:0141301:308; 60:18:0141301:310; 60:18:0141301:481; 60:18:0141301:540; 60:18:0141601:3; 60:18:0141601:153; 60:18:0143101:94; 60:18:0143101:133; 60:18:0143101:134; 60:18:0143101:141; 60:18:0143101:142; 60:18:0143101:149; 60:18:0143101:169; 60:18:0143101:300; 60:18:0143101:317, земли кадастровых кварталов: 60:18:0140202; 60:18:0140204; 60:18:0140301; 60:18:0140401; 60:18:0141101; 60:18:0141102; 60:18:0141301; 60:18:0141601; 60:18:0143101.

Площадь испрашиваемого публичного сервитута: 168 229 кв.м.

Каталог координат: Приложение 1 на 7 листах

Схема расположения листов



Масштаб 1:30000

Используемые условные знаки и обозначения:

- граница публичного сервитута;
- граница кадастрового квартала;
- 60:18:0140202

- номер кадастрового квартала.

Подпись _____

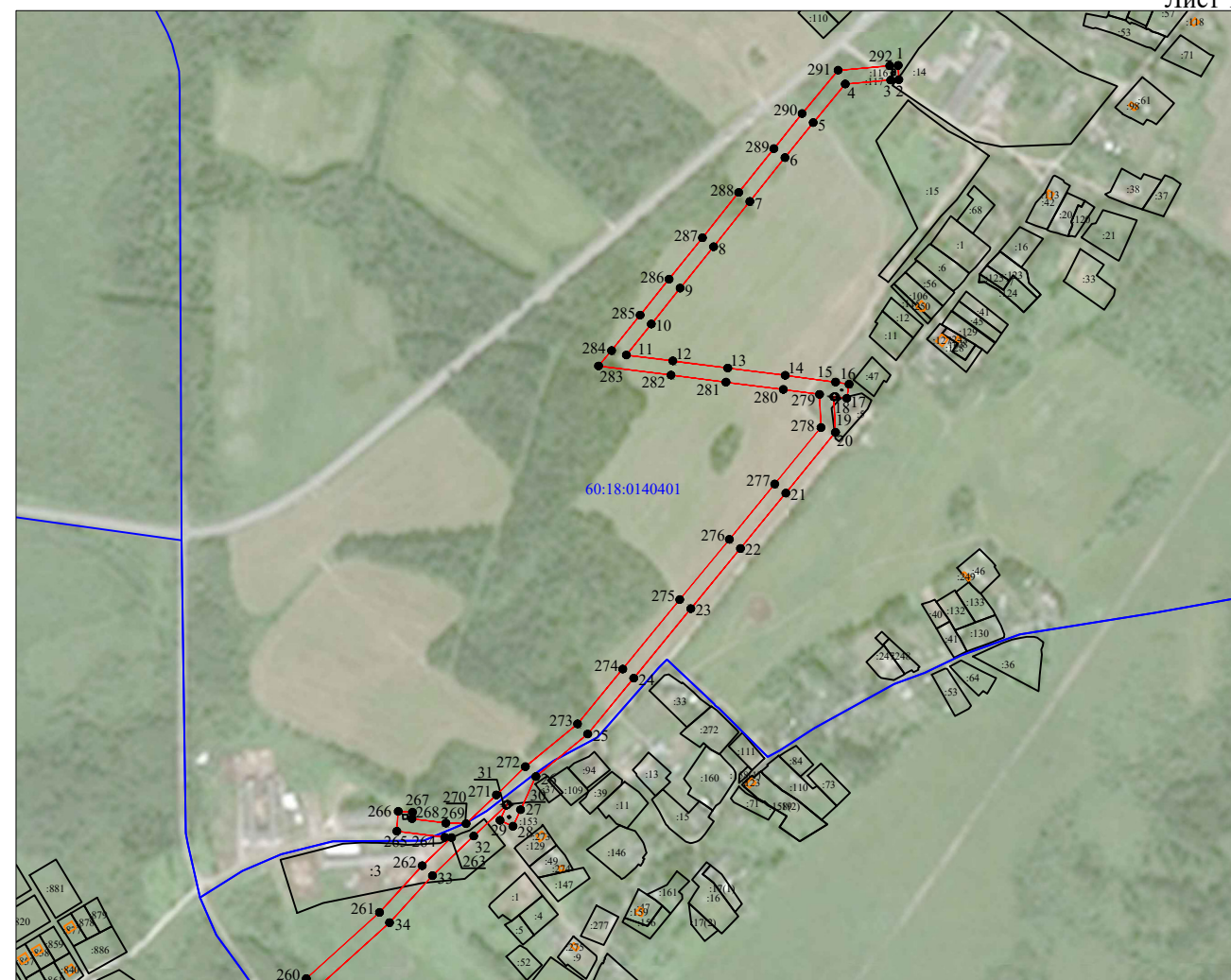


"17" декабря 2024 г.

Место для оттиска печати

Схема расположения границ публичного сервитута "ВЛ-10 кВ магистраль опоры №1-28 л.282-37"

Лист 1



Масштаб 1:10000

Используемые условные знаки и обозначения:

- - граница публичного сервитута;
- 1 - характерная точка границ публичного сервитута, установленная при проведении кадастровых работ;
- - существующая часть границы, имеющиеся в ЕГРН сведения о которой достаточны для определения ее местоположения;
- - граница кадастрового квартала;
- - ось ВЛ-10 кВ магистраль опоры №1-28 л.282-37;
- :56 - кадастровый номер земельного участка, сведения о котором содержатся в ЕГРН;
- 60:18:0140401 - номер кадастрового квартала.

Схема расположения границ публичного сервитута
"ВЛ-10 кВ магистраль опоры №1-28 л.282-37"

Лист 2



Масштаб 1:10000

Используемые условные знаки и обозначения:

- граница публичного сервитута;
- 1 - характерная точка границ публичного сервитута, установленная при проведении кадастровых работ;
- существующая часть границы, имеющиеся в ЕГРН сведения о которой достаточны для определения ее местоположения;
- граница кадастрового квартала;
- ось ВЛ-10 кВ магистраль опоры №1-28 л.282-37;
- :56 - кадастровый номер земельного участка, сведения о котором содержатся в ЕГРН;
- 60:18:0140202 - номер кадастрового квартала.

ТЕКСТОВОЕ ОПИСАНИЕ

местоположения границ населенных пунктов, территориальных зон

Прохождение границы		Описание прохождения границы
от точки	до точки	
1	2	3
—	—	—