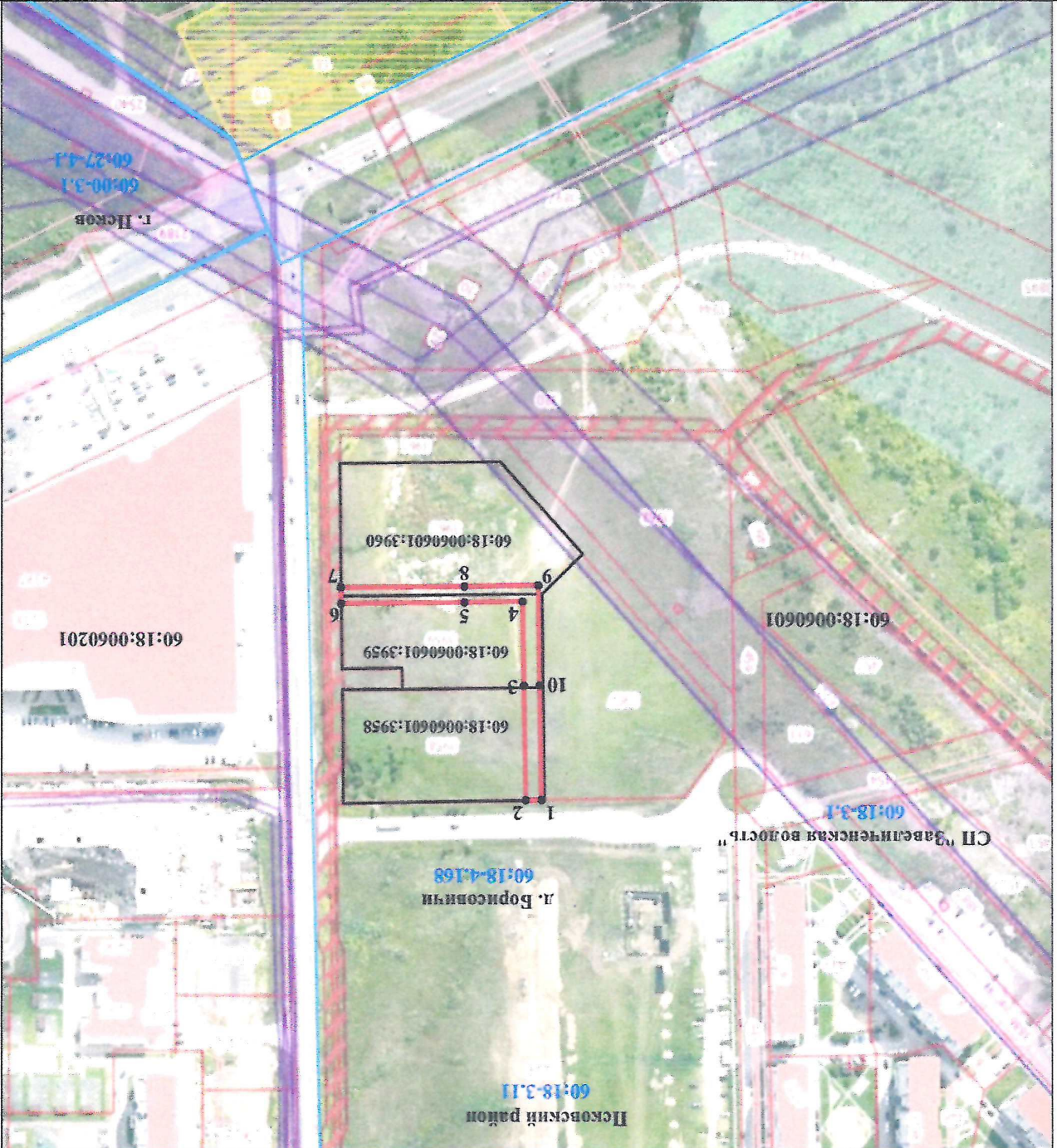


Схема границ публичного сервитута



Используемые условные знаки и обозначения:

● 1

- характерная точка контура, сведения о которой позволяют однозначно определить её на местности
- вновь образованная часть контура, сведения о которой достаточны для определения её местоположения
- существующая часть границы земельного участка, имеющаяся в ЕИРН сведения о которой достаточны для определения её местоположения
- граница кадастрового деления

60:18:0060601 - обозначение кадастрового квартала

3944

- кадастровый номер земельного участка, имеющийся в ЕИРН сведения о границе которого достаточны для определения его местоположения

60:18:0060601:3959 - обозначение изменяемого земельного участка

Место для отиска печати (при наличии) лица, составившего описание местоположения границ объекта

Дата: 2024 г.

