

КАРТА-ПЛАН ТЕРРИТОРИИ

Пояснительная записка

1. Сведения о территории выполнения комплексных кадастровых работ:

д. Хотицы

(наименование субъекта Российской Федерации, муниципального образования, населенного пункта, уникальные учетные номера кадастровых кварталов, иные сведения, позволяющие определить местоположение территории, на которой выполняются комплексные кадастровые работы, например, наименование садоводческого или огороднического некоммерческого товарищества, гаражного кооператива, элемента планировочной структуры)

2. Основания выполнения комплексных кадастровых работ:

Наименование, дата и номер документа, на основании которого выполняются комплексные кадастровые работы:

Муниципальный контракт. № 01573000069240000020001, от 1 марта 2024 г., выдан Филиал ППК "Роскадастр" по Псковской области.

3. Дата подготовки карты-плана территории: 27 июня 2024 г.

4. Сведения о заказчике(ах) комплексных кадастровых работ:

В отношении юридического лица, органа местного самоуправления муниципального района, муниципального округа или городского округа либо уполномоченного исполнительного органа государственной власти субъекта Российской Федерации:

полное или сокращенное (в случае, если имеется) наименование: Администрация Псковского района

основной государственный регистрационный номер: 1026002344719

идентификационный номер налогоплательщика: 6018005392

В отношении физического лица или представителя физических или юридических лиц:

фамилия, имя, отчество (последнее - при наличии): —

страховой номер индивидуального лицевого счета в системе обязательного пенсионного страхования Российской Федерации (СНИЛС): —

Наименование и реквизиты документа, подтверждающие полномочия представителя заказчика(ов) комплексных кадастровых работ:

—

Адрес электронной почты (для направления уведомления о результатах внесения сведений в Единый государственный реестр недвижимости):

—

5. Сведения об исполнителе комплексных кадастровых работ:

Полное или сокращенное (в случае, если имеется) наименование и адрес юридического лица, с которым заключен государственный или муниципальный контракт либо договор подряда на выполнение комплексных кадастровых работ:

Филиал ППК "Роскадастр" по Псковской области, адрес: 180017, Псковская область, г. Псков, ул. Рабочая, д. 11

Фамилия, имя, отчество кадастрового инженера (последнее - при наличии): *Зарайская Надежда Владимировна*
и основной государственный регистрационный номер кадастрового инженера индивидуального предпринимателя (ОГРНИП): *-*

Страховой номер индивидуального лицевого счета в системе обязательного пенсионного страхования Российской Федерации (СНИЛС) кадастрового инженера: *003-813-827-20*

Уникальный реестровый номер кадастрового инженера в реестре саморегулируемой организации кадастровых инженеров и дата внесения сведений о физическом лице в такой реестр: *005, 17 мая 2016 г.*

Полное или (в случае, если имеется) сокращенное наименование саморегулируемой организации кадастровых инженеров, членом которой является кадастровый инженер:
Ассоциация саморегулируемая организация "Балтийское объединение кадастровых инженеров"

Контактный телефон: *89517531806*

Почтовый адрес и адрес электронной почты, по которым осуществляется связь с кадастровым инженером:
Псковская область, г. Псков, ул. Рабочая, д. 11, ShastinaIA@60.kadastr.ru

6. Перечень документов, использованных при подготовке карты-плана территории:

№ п/п	Реквизиты документа				
	Вид	Дата	Номер	Наименование	Иные сведения
1	2	3	4	5	6
1	Кадастровый план территории, выдан: Филиал публично-правовой компании "Роскадастр" по Псковской области	19 февраля 2024 г.	КУВИ-001/2024-50277097	Кадастровый план территории	—
2	Иной документ	27 июня 2024 г.	1	Схема расположения границ	—

7. Пояснения к карте-плану территории:

Пояснительная записка

Карта-план территории подготовлен в результате выполнения комплексных кадастровых работ в отношении объектов недвижимости на территории кадастрового квартала 60:18:0142302 (Псковская обл., р-н Псковский, д.Хотицы).

Основание для выполнения комплексных кадастровых работ: муниципальный контракт от 01.03.2024 № 01573000069240000020001, заключенный между Администрацией Псковского района и Филиала ППК «Роскадастр» по Псковской области.

Прогнозное количество объектов недвижимости в карте плане территории не менее 75 объектов недвижимости.

Координаты характерных точек границ земельных участков и установление или уточнение местоположения на земельных участках зданий, сооружений, объектов незавершенного строительства определены фотограмметрическим методом. В соответствии с пунктом 3 части 1 статьи 42.1 Федерального закон от 24.07.2007 N 221-ФЗ "О кадастровой деятельности" объектами комплексных кадастровых работ являются здания, сооружения (за исключением линейных объектов), а также объектов незавершенного строительства, сведения о которых содержатся в Едином государственном реестре недвижимости. В результате выполнения комплексных

кадастровых работ в отношении кадастрового квартала 60:18:0142302 осуществлено: уточнение местоположения границ 11 земельных участков, границы которых не установлены в соответствии с требованиями земельного законодательства; уточнение местоположения 33 объекта капитального строительства, границы которых не установлены в соответствии с требованиями законодательства. Квартал 60:18:0142302 расположен в границах сельского поселения «Писковичская волость». Данная территория расположена на землях населенных пунктов. Согласно карте градостроительного зонирования территории сельского поселения «Писковичская волость» Псковского района Псковской области земельные участки расположены в Зоне Ж-1. Приказ О внесении изменений в правила землепользования и застройки сельского поселения "Писковичская волость" Псковского района Псковской области от 04.08.2017 №859, орган выдавший: Государственный комитет Псковской области по экономическому развитию и инвестиционной политике. Уточняемые земельные участки расположены в зоне Ж-1 "Застройка индивидуальными жилыми домами".

Минимальная площадь земельных участков в зоне Ж-1 "Зона индивидуальной жилой застройки" - 500 кв.м., максимальная площадь земельных участков 3000 кв.м. Также в зоне Ж-1 для вида разрешенного использования в границах населенного пункта - для садоводства, минимальный размер - 200 кв.м., максимальный размер - 1500 кв.м., для вида разрешенного использования в границах населенного пункта - для личного подсобного хозяйства, минимальный размер - 500 кв.м., максимальный размер - 3000 кв.м.

При уточнении границ земельных участков, площади земельных участков соответствуют ч. 3 ст. 42.8 Федеральный закон от 24.07.2007 N 221-ФЗ (ред. От 13.06.2023) "О кадастровой деятельности".

Всего проанализировано 463 объекта недвижимости, согласно сведениям, содержащимся в Выписки о кадастровом плане территории КУВИ-001/2024-50277097 от 19.02.2024:

из них 320 земельных участков, 143 объектов капитального строительства .

В результате выполнения комплексных кадастровых работ в отношении кадастрового квартала 60:18:0142302 в КППР всего включено 44 объекта недвижимости.

По сведениям ЕГРН в кадастровом квартале 60:18:0142302 содержится 320 земельных участков.

В КППР включено 11 земельных участков, из них:

- 11 земельных участков в связи с уточнением границ 60:18:0142302:2, 60:18:0142302:3, 60:18:0142302:8, 60:18:0142302:9, 60:18:0142302:11, 60:18:0142302:17, 60:18:0142302:55, 60:18:0142302:60, 60:18:0142302:62, 60:18:0142302:68, 60:18:0142302:94;

Не включены в карты-план территории 309 земельных участков, из них:

-303 земельных участка границы установлены в МСК-60;

- 1 земельный участок с КН 60:18:0142302:89 исключен, т.к. двойной учет;

- 4 земельных участков с КН 60:18:0142302:36, 60:18:0142302:73, 60:18:0142302:74, 60:18:0142302:75 в связи с тем, что границы вышеуказанных земельных участков не удалось определить на местности, но работы еще ведутся;

- 1 земельный участок с КН 60:18:0142302:1, расположен в другом квартале;

По сведениям ЕГРН в кадастровом квартале 60:18:0142302 содержится 143 объектов капитального строительства.

Из них:

- 139 здание;

- 2 сооружения;

- 2 объекта незавершенного строительства.

В КППР включен 33 объекта капитального строительства, местоположение которых установлено/уточнено, из них:

- 5 объектов капитального строительства с КН 60:18:0142303:161, 60:18:0142303:163, 60:18:0142303:200, 60:18:0142304:151, 60:18:0142304:165 включены в карта-план территории в связи с фактическим расположением в квартале 60:18:0142302.

- 28 объектов капитального строительства с КН 60:18:0142302:103, 60:18:0142302:107, 60:18:0142302:112, 60:18:0142302:115, 60:18:0142302:117, 60:18:0142302:119, 60:18:0142302:121, 60:18:0142302:122, 60:18:0142302:123, 60:18:0142302:125, 60:18:0142302:126, 60:18:0142302:127, 60:18:0142302:129, 60:18:0142302:131, 60:18:0142302:132, 60:18:0142302:133, 60:18:0142302:134, 60:18:0142302:135, 60:18:0142302:136, 60:18:0142302:137, 60:18:0142302:141, 60:18:0142302:149, 60:18:0142302:159, 60:18:0142302:164, 60:18:0142302:169, 60:18:0142302:197, 60:18:0142302:198, 60:18:0142302:200 в связи с уточнением границ.

Исключены из карты-плана 98, из них:

- 61 объект капитального строительства, так как местоположение установлено;

- 39 объектов капитального строительства, так как фактически расположены за границами кадастрового квартала: 60:18:0142302 (60:18:0142302:105, 60:18:0142302:106, 60:18:0142302:108, 60:18:0142302:109, 60:18:0142302:111, 60:18:0142302:114, 60:18:0142302:116, 60:18:0142302:120, 60:18:0142302:124, 60:18:0142302:130, 60:18:0142302:138, 60:18:0142302:139, 60:18:0142302:140, 60:18:0142302:142, 60:18:0142302:143, 60:18:0142302:144, 60:18:0142302:145, 60:18:0142302:146, 60:18:0142302:147, 60:18:0142302:148, 60:18:0142302:150, 60:18:0142302:151, 60:18:0142302:153, 60:18:0142302:155, 60:18:0142302:156, 60:18:0142302:157, 60:18:0142302:158, 60:18:0142302:160, 60:18:0142302:161, 60:18:0142302:162, 60:18:0142302:163, 60:18:0142302:166, 60:18:0142302:167, 60:18:0142302:168, 60:18:0142302:170, 60:18:0142302:171, 60:18:0142302:172, 60:18:0142302:173, 60:18:0142302:195);

- 6 архивных объектов капитального строительства.

- 2 сооружения из них:

- 1 с КН 60:18:0142302:202 фактически располагается в другом квартале с КН 60:18:0140502:3 (д.Голубово), границы не установлены;

- 1 линейное с КН 60:18:0140502:646, границы установлены.

- 2 ОНС из них:

- 2 с КН 60:18:0142302:188 и 60:18:0142302:660 границы установлены в МСК-60.

Сведения о пунктах геодезической сети и средствах измерений

1. Сведения о пунктах геодезической сети:

№ п/п	Вид геодезической сети	Название пункта геодезической сети и тип знака	Система координат пункта геодезической сети	Координаты пункта, м		Дата обследования 27 июня 2024 г.		
						Сведения о состоянии		
						наружного знака пункта	центра пункта	марки центра пункта
1	2	3	4	5	6	7	8	9
—	—	—	—	—	—	—	—	—

2. Сведения об использованных средствах измерений:

№ п/п	Наименование и обозначение типа средства измерений - прибора (инструмента, аппаратуры)	Заводской или серийный номер средства измерений	Реквизиты свидетельства о поверке прибора (инструмента, аппаратуры) и (или) срок действия поверки
1	2	3	4
1	ООО "Геоскан" Геоскан 201	20640	С-АКР/04-05-2023/243570136, дата поверки 04.05.2023 до 03.05.2024
2	ООО "Геоскан" Геоскан 201	20641	С-АКР/04-05-2023/243570136, дата поверки 04.05.2023 до 03.05.2024

Сведения об уточняемых земельных участках

1. Сведения о характерных точках границ уточняемого земельного участка с кадастровым номером 60:18:0142302:2 :
 Система координат МСК-60, зона 1 Зона № 1

Обозначение характерных точек границ	Координаты, м				Метод определения координат	Формулы, примененные для расчета средней квадратической погрешности определения координат характерных точек границ (Mt), с подставленными в такие формулы значениями и итоговые (вычисленные) значения Mt, м	Описание закрепления точки
	содержатся в Едином государственном реестре недвижимости		определены в результате выполнения комплексных кадастровых работ				
	X	Y	X	Y			
1	2	3	4	5	6	7	8
3	—	—	503 956,52	1 268 013,71	Фотограмметрический метод	—	Временный межевой знак
24466	—	—	503 958,85	1 268 012,89			
24467	—	—	503 963,29	1 268 025,91			
168	—	—	503 958,87	1 268 027,60			
173	—	—	503 954,47	1 268 029,42			
172	—	—	503 947,79	1 268 030,75			
171	—	—	503 924,15	1 268 040,49			
24468	—	—	503 902,50	1 268 050,95			
4	—	—	503 894,80	1 268 048,05			
2	—	—	503 893,08	1 268 042,74			
1	—	—	503 908,39	1 268 032,02	Фотограмметрический метод	—	Временный межевой знак
5	—	—	503 926,28	1 268 024,39			
4	—	—	503 947,43	1 268 016,83			
3	—	—	503 956,52	1 268 013,71			

2. Сведения о частях границ уточняемого земельного участка с кадастровым номером 60:18:0142302:2 :

Обозначение части границ		Горизонтальное проложение (S), м	Описание прохождения части границ	Сведения о согласовании местоположения границ (согласовано/спорное)
от т.	до т.			
1	2	3	4	5
3	24466	2,47	—	согласовано
24466	24467	13,76		
24467	168	4,73		
168	173	4,76		

1	2	3	4	5
173	172	6,81	—	согласовано
172	171	25,57		
171	24468	24,04		
24468	4	8,23		
4	2	5,58		
2	1	18,69		
1	5	19,45		
5	4	22,46		
4	3	9,61		

3. Сведения о характеристиках уточняемого земельного участка с кадастровым номером 60:18:0142302:2 :

№ п/п	Наименование характеристики земельного участка	Значение характеристики
1	2	3
1.	Адрес земельного участка	—
1.1.	Сведения о местоположении земельного участка (при отсутствии адреса) в структурированном в соответствии с федеральной информационной адресной системой виде	Российская Федерация, Псковская область, Псковский р-н, СП "Писковичская волость" с/с, Хотицы д
1.2.	Дополнительные сведения о местоположении земельного участка	—
2.	Площадь земельного участка ± величина погрешности определения (вычисления) площади ($P \pm \Delta P$), м ²	967 ± 11,00
3.	Формула, примененная для вычисления предельной погрешности определения площади земельного участка, с подставленными значениями и итоговые (вычисленные) значения	$3,5 * 0,10 * \sqrt{(967,00)} = 11$
4.	Площадь земельного участка согласно сведениям Единого государственного реестра недвижимости (Ркад), м ²	876,00
5.	Оценка расхождения Р и Ркад ($P - P_{кад}$), м ²	91
6.	Предельный минимальный и максимальный размеры земельного участка (Рмин и Рмакс), м ²	— —
7.	Вид (виды) разрешенного использования	Для ведения гражданами садоводства и огородничества
7.1.	Дополнительные сведения об использовании земельного участка	—
8.	Кадастровый или иной государственный учетный номер (инвентарный) здания, сооружения, объекта незавершенного строительства, расположенного на земельном участке	—

1	2	3
9.	Сведения о земельных участках (землях общего пользования, территории общего пользования), посредством которых обеспечивается доступ	Земли (земельные участки) общего пользования
10.	Иные сведения	—

4. Пояснения к сведениям об уточняемом земельном участке с кадастровым номером 60:18:0142302:2 :

1.	—
----	---

1. Сведения о характерных точках границ уточняемого земельного участка с кадастровым номером 60:18:0142302:3 :
Система координат МСК-60, зона 1 Зона № 1

Обозначение характерных точек границ	Координаты, м				Метод определения координат	Формулы, примененные для расчета средней квадратической погрешности определения координат характерных точек границ (Mt), с подставленными в такие формулы значениями и итоговые (вычисленные) значения Mt, м	Описание закрепления точки	
	содержатся в Едином государственном реестре недвижимости		определены в результате выполнения комплексных кадастровых работ					
	X	Y	X	Y				
1	2	3	4	5	6	7	8	
24438	—	—	503 374,31	1 268 475,63	Фотограмметрический метод	—	—	
24439	—	—	503 363,54	1 268 479,34				
24440	—	—	503 362,98	1 268 477,70				
н24413	—	—	503 350,15	1 268 483,68				
н24411	—	—	503 337,03	1 268 435,69				
24441	—	—	503 334,37	1 268 427,87				
24442	—	—	503 327,29	1 268 394,17				
24443	—	—	503 352,01	1 268 390,39				
22	—	—	503 353,46	1 268 396,83				—
24444	—	—	503 364,13	1 268 446,02				Фотограмметрический метод
24438	—	—	503 374,31	1 268 475,63				

2. Сведения о частях границ уточняемого земельного участка с кадастровым номером 60:18:0142302:3 :

Обозначение части границ		Горизонтальное проложение (S), м	Описание прохождения части границ	Сведения о согласовании местоположения границ (согласовано/спорное)
от т.	до т.			
1	2	3	4	5
24438	24439	11,39	—	согласовано

1	2	3	4	5
24439	24440	1,73	—	согласовано
24440	н24413	14,16		
н24413	н24411	49,75		
н24411	24441	8,26		
24441	24442	34,44		
24442	24443	25,01		
24443	22	6,60		
22	24444	50,33		
24444	24438	31,31		

3. Сведения о характеристиках уточняемого земельного участка с кадастровым номером 60:18:0142302:3 :

№ п/п	Наименование характеристики земельного участка	Значение характеристики
1	2	3
1.	Адрес земельного участка	—
1.1.	Сведения о местоположении земельного участка (при отсутствии адреса) в структурированном в соответствии с федеральной информационной адресной системой виде	Российская Федерация, Псковская область, Псковский р-н, СП "Писковичская волость" с/с, Хотицы д
1.2.	Дополнительные сведения о местоположении земельного участка	—
2.	Площадь земельного участка ± величина погрешности определения (вычисления) площади ($P \pm \Delta P$), м ²	2 212 ± 16,00
3.	Формула, примененная для вычисления предельной погрешности определения площади земельного участка, с подставленными значениями и итоговые (вычисленные) значения	$3,5 * 0,10 * \sqrt{(2\ 212,00)} = 16$
4.	Площадь земельного участка согласно сведениям Единого государственного реестра недвижимости (Ркад), м ²	2 200,00
5.	Оценка расхождения Р и Ркад ($P - P_{кад}$), м ²	12
6.	Предельный минимальный и максимальный размеры земельного участка (Рмин и Рмакс), м ²	— —
7.	Вид (виды) разрешенного использования	Для ведения личного подсобного хозяйства
7.1.	Дополнительные сведения об использовании земельного участка	—
8.	Кадастровый или иной государственный учетный номер (инвентарный) здания, сооружения, объекта незавершенного строительства, расположенного на земельном участке	—

1	2	3
9.	Сведения о земельных участках (землях общего пользования, территории общего пользования), посредством которых обеспечивается доступ	Земли (земельные участки) общего пользования
10.	Иные сведения	—

4. Пояснения к сведениям об уточняемом земельном участке с кадастровым номером 60:18:0142302:3 :

1.	—
----	---

1. Сведения о характерных точках границ уточняемого земельного участка с кадастровым номером 60:18:0142302:55 :

Система координат МСК-60, зона 1 Зона № 1

Обозначение характерных точек границ	Координаты, м				Метод определения координат	Формулы, примененные для расчета средней квадратической погрешности определения координат характерных точек границ (Mt), с подставленными в такие формулы значениями и итоговые (вычисленные) значения Mt, м	Описание закрепления точки
	содержатся в Едином государственном реестре недвижимости		определены в результате выполнения комплексных кадастровых работ				
	X	Y	X	Y			
1	2	3	4	5	6	7	8
24303	—	—	503 285,15	1 268 406,44	Фотограмметрический метод	—	—
5	—	—	503 285,97	1 268 409,27			
16	—	—	503 290,49	1 268 423,61			
15	—	—	503 292,80	1 268 430,92			
14	—	—	503 289,21	1 268 431,52			
13	—	—	503 289,64	1 268 433,46			
375	—	—	503 231,48	1 268 442,39			
187	—	—	503 228,84	1 268 433,07	Фотограмметрический метод	—	
24304	—	—	503 247,71	1 268 425,54			
24305	—	—	503 244,91	1 268 418,54			
24303	—	—	503 285,15	1 268 406,44			

2. Сведения о частях границ уточняемого земельного участка с кадастровым номером 60:18:0142302:55 :

Обозначение части границ		Горизонтальное проложение (S), м	Описание прохождения части границ	Сведения о согласовании местоположения границ (согласовано/спорное)
от т.	до т.			
1	2	3	4	5
24303	5	2,95	—	согласовано

1	2	3	4	5
5	16	15,04	—	согласовано
16	15	7,67		
15	14	3,64		
14	13	1,99		
13	375	58,84		
375	187	9,69		
187	24304	20,32		
24304	24305	7,54		
24305	24303	42,02		

3. Сведения о характеристиках уточняемого земельного участка с кадастровым номером 60:18:0142302:55 :

№ п/п	Наименование характеристики земельного участка	Значение характеристики
1	2	3
1.	Адрес земельного участка	—
1.1.	Сведения о местоположении земельного участка (при отсутствии адреса) в структурированном в соответствии с федеральной информационной адресной системой виде	Российская Федерация, Псковская область, Псковский р-н, СП "Писковичская волость" с/с, Хотицы д
1.2.	Дополнительные сведения о местоположении земельного участка	—
2.	Площадь земельного участка ± величина погрешности определения (вычисления) площади ($P \pm \Delta P$), м ²	1 266 ± 12,00
3.	Формула, примененная для вычисления предельной погрешности определения площади земельного участка, с подставленными значениями и итоговые (вычисленные) значения	$3,5 * 0,10 * \sqrt{(1\ 266,00)} = 12$
4.	Площадь земельного участка согласно сведениям Единого государственного реестра недвижимости (Ркад), м ²	1 000,00
5.	Оценка расхождения Р и Ркад ($P - P_{кад}$), м ²	266
6.	Предельный минимальный и максимальный размеры земельного участка (Рмин и Рмакс), м ²	— —
7.	Вид (виды) разрешенного использования	Для индивидуального садоводства
7.1.	Дополнительные сведения об использовании земельного участка	—
8.	Кадастровый или иной государственный учетный номер (инвентарный) здания, сооружения, объекта незавершенного строительства, расположенного на земельном участке	—

1	2	3
9.	Сведения о земельных участках (землях общего пользования, территории общего пользования), посредством которых обеспечивается доступ	Земли (земельные участки) общего пользования
10.	Иные сведения	—

4. Пояснения к сведениям об уточняемом земельном участке с кадастровым номером 60:18:0142302:55 :

1.	—
----	---

**1. Сведения о характерных точках границ уточняемого земельного участка с кадастровым номером 60:18:0142302:60 :
Система координат МСК-60, зона 1 Зона № 1**

Обозначение характерных точек границ	Координаты, м				Метод определения координат	Формулы, примененные для расчета средней квадратической погрешности определения координат характерных точек границ (Mt), с подставленными в такие формулы значениями и итоговые (вычисленные) значения Mt, м	Описание закрепления точки
	содержатся в Едином государственном реестре недвижимости		определены в результате выполнения комплексных кадастровых работ				
	X	Y	X	Y			
1	2	3	4	5	6	7	8
191	—	—	503 237,12	1 268 466,33	Фотограмметрический метод	—	—
10	—	—	503 238,92	1 268 468,09			Нет закрепления
9	—	—	503 240,03	1 268 471,45			
2	—	—	503 241,80	1 268 479,43			
8	—	—	503 250,29	1 268 517,80			
24298	—	—	503 212,52	1 268 520,96			
194	—	—	503 204,30	1 268 477,28			
193	—	—	503 225,91	1 268 470,20			
192	—	—	503 232,84	1 268 467,50			
191	—	—	503 237,12	1 268 466,33			

2. Сведения о частях границ уточняемого земельного участка с кадастровым номером 60:18:0142302:60 :

Обозначение части границ		Горизонтальное проложение (S), м	Описание прохождения части границ	Сведения о согласовании местоположения границ (согласовано/спорное)
от т.	до т.			
1	2	3	4	5
191	10	2,52	—	согласовано
10	9	3,54		

1	2	3	4	5
9	2	8,17	—	согласовано
2	8	39,30		
8	24298	37,90		
24298	194	44,45		
194	193	22,74		
193	192	7,44		
192	191	4,44		

3. Сведения о характеристиках уточняемого земельного участка с кадастровым номером 60:18:0142302:60 :

№ п/п	Наименование характеристики земельного участка	Значение характеристики
1	2	3
1.	Адрес земельного участка	—
1.1.	Сведения о местоположении земельного участка (при отсутствии адреса) в структурированном в соответствии с федеральной информационной адресной системой виде	Российская Федерация, Псковская область, Псковский р-н, СП "Писковичская волость" с/с, Хотицы д, Мелиораторов ул, д 13
1.2.	Дополнительные сведения о местоположении земельного участка	—
2.	Площадь земельного участка ± величина погрешности определения (вычисления) площади ($P \pm \Delta P$), м ²	1 798 ± 15,00
3.	Формула, примененная для вычисления предельной погрешности определения площади земельного участка, с подставленными значениями и итоговые (вычисленные) значения	$3,5 * 0,10 * \sqrt{(1\ 798,00)} = 15$
4.	Площадь земельного участка согласно сведениям Единого государственного реестра недвижимости (Ркад), м ²	1 500,00
5.	Оценка расхождения Р и Ркад ($P - P_{кад}$), м ²	298
6.	Предельный минимальный и максимальный размеры земельного участка (Рмин и Рмакс), м ²	— —
7.	Вид (виды) разрешенного использования	Для ведения личного подсобного хозяйства
7.1.	Дополнительные сведения об использовании земельного участка	—
8.	Кадастровый или иной государственный учетный номер (инвентарный) здания, сооружения, объекта незавершенного строительства, расположенного на земельном участке	—
9.	Сведения о земельных участках (землях общего пользования, территории общего пользования), посредством которых обеспечивается доступ	Земли (земельные участки) общего пользования

1	2	3
10.	Иные сведения	—

4. Пояснения к сведениям об уточняемом земельном участке с кадастровым номером 60:18:0142302:60 :

1.	—
----	---

1. Сведения о характерных точках границ уточняемого земельного участка с кадастровым номером 60:18:0142302:62 :

Система координат МСК-60, зона 1 Зона № 1

Обозначение характерных точек границ	Координаты, м				Метод определения координат	Формулы, примененные для расчета средней квадратической погрешности определения координат характерных точек границ (Mt), с подставленными в такие формулы значениями и итоговые (вычисленные) значения Mt, м	Описание закрепления точки
	содержатся в Едином государственном реестре недвижимости		определены в результате выполнения комплексных кадастровых работ				
	X	Y	X	Y			
1	2	3	4	5	6	7	8
267	—	—	503 551,67	1 268 305,67	Фотограмметрический метод	—	—
2	—	—	503 566,66	1 268 337,09			
18	—	—	503 576,91	1 268 358,56			
17	—	—	503 558,35	1 268 370,17			
16	—	—	503 560,38	1 268 372,92			
15	—	—	503 565,43	1 268 380,49			
14	—	—	503 567,61	1 268 383,75			
1	—	—	503 555,05	1 268 389,39	Фотограмметрический метод	—	—
11	—	—	503 547,79	1 268 375,93	—		
11	—	—	503 525,05	1 268 324,09			
2	—	—	503 530,43	1 268 321,09	Фотограмметрический метод		
1	—	—	503 537,02	1 268 316,77			
269	—	—	503 537,52	1 268 315,75			
62	—	—	503 548,69	1 268 307,93			
267	—	—	503 551,67	1 268 305,67			

2. Сведения о частях границ уточняемого земельного участка с кадастровым номером 60:18:0142302:62 :

Обозначение части границ		Горизонтальное проложение (S), м	Описание прохождения части границ	Сведения о согласовании местоположения границ (согласовано/спорное)
от т.	до т.			
1	2	3	4	5

1	2	3	4	5
267	2	34,81	—	согласовано
2	18	23,79		
18	17	21,89		
17	16	3,42		
16	15	9,10		
15	14	3,92		
14	1	13,77		
1	11	15,29		
11	11	56,61		
11	2	6,16		
2	1	7,88		
1	269	1,14		
269	62	13,64		
62	267	3,74		

3. Сведения о характеристиках уточняемого земельного участка с кадастровым номером 60:18:0142302:62 :

№ п/п	Наименование характеристики земельного участка	Значение характеристики
1	2	3
1.	Адрес земельного участка	—
1.1.	Сведения о местоположении земельного участка (при отсутствии адреса) в структурированном в соответствии с федеральной информационной адресной системой виде	Российская Федерация, Псковская область, Псковский р-н, СП "Писковичская волость" с/с, Хотицы д, Невская ул
1.2.	Дополнительные сведения о местоположении земельного участка	—
2.	Площадь земельного участка ± величина погрешности определения (вычисления) площади ($P \pm \Delta P$), м ²	2 090 ± 16,00
3.	Формула, примененная для вычисления предельной погрешности определения площади земельного участка, с подставленными значениями и итоговые (вычисленные) значения	$3,5 * 0,10 * \sqrt{(2\ 090,00)} = 16$
4.	Площадь земельного участка согласно сведениям Единого государственного реестра недвижимости (Ркад), м ²	2 500,00
5.	Оценка расхождения Р и Ркад ($P - P_{кад}$), м ²	410
6.	Предельный минимальный и максимальный размеры земельного участка (Рмин и Рмакс), м ²	— —

1	2	3
7.	Вид (виды) разрешенного использования	Для ведения личного подсобного хозяйства
7.1.	Дополнительные сведения об использовании земельного участка	—
8.	Кадастровый или иной государственный учетный номер (инвентарный) здания, сооружения, объекта незавершенного строительства, расположенного на земельном участке	—
9.	Сведения о земельных участках (землях общего пользования, территории общего пользования), посредством которых обеспечивается доступ	Земли (земельные участки) общего пользования
10.	Иные сведения	—

4. Пояснения к сведениям об уточняемом земельном участке с кадастровым номером 60:18:0142302:62 :

1. —

1. Сведения о характерных точках границ уточняемого земельного участка с кадастровым номером 60:18:0142302:68 :

Система координат МСК-60, зона 1 Зона № 1

Обозначение характерных точек границ	Координаты, м				Метод определения координат	Формулы, примененные для расчета средней квадратической погрешности определения координат характерных точек границ (Mt), с подставленными в такие формулы значениями и итоговые (вычисленные) значения Mt, м	Описание закрепления точки
	содержатся в Едином государственном реестре недвижимости		определены в результате выполнения комплексных кадастровых работ				
	X	Y	X	Y			
1	2	3	4	5	6	7	8
24310	—	—	503 877,23	1 268 066,85	Фотограмметрический метод	—	—
24311	—	—	503 887,24	1 268 086,79			
24320	—	—	503 892,44	1 268 086,79			
24321	—	—	503 908,22	1 268 118,49			
24314	—	—	503 892,90	1 268 130,43			
24315	—	—	503 888,43	1 268 142,63			
24316	—	—	503 889,92	1 268 155,72			
24317	—	—	503 889,92	1 268 178,57			
24322	—	—	503 880,85	1 268 178,57			
24323	—	—	503 880,30	1 268 137,83			
24325	—	—	503 872,52	1 268 069,22			

1	2	3	4	5	6	7	8
24310	—	—	503 877,23	1 268 066,85	Фотограмметрический метод	—	—

2. Сведения о частях границ уточняемого земельного участка с кадастровым номером 60:18:0142302:68 :

Обозначение части границ		Горизонтальное проложение (S), м	Описание прохождения части границ	Сведения о согласовании местоположения границ (согласовано/спорное)
от т.	до т.			
1	2	3	4	5
24310	24311	22,31	—	согласовано
24311	24320	5,20		
24320	24321	35,41		
24321	24314	19,42		
24314	24315	12,99		
24315	24316	13,17		
24316	24317	22,85		
24317	24322	9,07		
24322	24323	40,74		
24323	24325	69,05		
24325	24310	5,27		

3. Сведения о характеристиках уточняемого земельного участка с кадастровым номером 60:18:0142302:68 :

№ п/п	Наименование характеристики земельного участка	Значение характеристики
1	2	3
1.	Адрес земельного участка	—
1.1.	Сведения о местоположении земельного участка (при отсутствии адреса) в структурированном в соответствии с федеральной информационной адресной системой виде	Российская Федерация, Псковская область, Псковский р-н, СП "Писковичская волость" с/с, Хотицы д, д 63
1.2.	Дополнительные сведения о местоположении земельного участка	—
2.	Площадь земельного участка ± величина погрешности определения (вычисления) площади ($P \pm \Delta P$), м ²	1 646 ± 14,00
3.	Формула, примененная для вычисления предельной погрешности определения площади земельного участка, с подставленными значениями и итоговые (вычисленные) значения	$3,5*0,10*\sqrt{(1\ 646,00)} = 14$
4.	Площадь земельного участка согласно сведениям Единого государственного реестра недвижимости (Ркад), м ²	1 200,00
5.	Оценка расхождения Р и Ркад ($P - P_{кад}$), м ²	446

1	2	3
6.	Предельный минимальный и максимальный размеры земельного участка (Рмин и Рмакс), м ²	— —
7.	Вид (виды) разрешенного использования	Для ведения личного подсобного хозяйства
7.1.	Дополнительные сведения об использовании земельного участка	—
8.	Кадастровый или иной государственный учетный номер (инвентарный) здания, сооружения, объекта незавершенного строительства, расположенного на земельном участке	—
9.	Сведения о земельных участках (землях общего пользования, территории общего пользования), посредством которых обеспечивается доступ	Земли (земельные участки) общего пользования
10.	Иные сведения	—

4. Пояснения к сведениям об уточняемом земельном участке с кадастровым номером 60:18:0142302:68 :

1.	—
----	---

1. Сведения о характерных точках границ уточняемого земельного участка с кадастровым номером 60:18:0142302:8 :
Система координат МСК-60, зона 1 Зона № 1

Обозначение характерных точек границ	Координаты, м				Метод определения координат	Формулы, примененные для расчета средней квадратической погрешности определения координат характерных точек границ (Mt), с подставленными в такие формулы значениями и итоговые (вычисленные) значения Mt, м	Описание закрепления точки
	содержатся в Едином государственном реестре недвижимости		определены в результате выполнения комплексных кадастровых работ				
	X	Y	X	Y			
1	2	3	4	5	6	7	8
24403	—	—	503 396,63	1 268 486,66	Фотограмметрический метод	—	—
24404	—	—	503 408,61	1 268 509,12			—
2	—	—	503 366,91	1 268 543,21			Угол забора (изгороди, ограды, металлической сеткой)
1	—	—	503 354,94	1 268 492,94			
24405	—	—	503 375,11	1 268 486,66			
24403	—	—	503 396,63	1 268 486,66			

2. Сведения о частях границ уточняемого земельного участка с кадастровым номером 60:18:0142302:8 :

Обозначение части границ		Горизонтальное проложение (S), м	Описание прохождения части границ	Сведения о согласовании местоположения границ (согласовано/спорное)
от т.	до т.			
1	2	3	4	5
24403	24404	25,46	—	согласовано
24404	2	53,86		
2	1	51,68		
1	24405	21,13		
24405	24403	21,52		

3. Сведения о характеристиках уточняемого земельного участка с кадастровым номером 60:18:0142302:8 :

№ п/п	Наименование характеристики земельного участка	Значение характеристики
1	2	3
1.	Адрес земельного участка	—
1.1.	Сведения о местоположении земельного участка (при отсутствии адреса) в структурированном в соответствии с федеральной информационной адресной системой виде	Российская Федерация, Псковская область, Псковский р-н, СП "Писковичская волость" с/с, Хотицы д, д 1
1.2.	Дополнительные сведения о местоположении земельного участка	—
2.	Площадь земельного участка ± величина погрешности определения (вычисления) площади ($P \pm \Delta P$), м ²	1 826 ± 15,00
3.	Формула, примененная для вычисления предельной погрешности определения площади земельного участка, с подставленными значениями и итоговые (вычисленные) значения	$3,5 * 0,10 * \sqrt{(1\ 826,00)} = 15$
4.	Площадь земельного участка согласно сведениям Единого государственного реестра недвижимости (Ркад), м ²	1 500,00
5.	Оценка расхождения Р и Ркад ($P - P_{кад}$), м ²	326
6.	Предельный минимальный и максимальный размеры земельного участка (Рмин и Рмакс), м ²	— —
7.	Вид (виды) разрешенного использования	Для ведения личного подсобного хозяйства
7.1.	Дополнительные сведения об использовании земельного участка	—
8.	Кадастровый или иной государственный учетный номер (инвентарный) здания, сооружения, объекта незавершенного строительства, расположенного на земельном участке	—

1	2	3
9.	Сведения о земельных участках (землях общего пользования, территории общего пользования), посредством которых обеспечивается доступ	Земли (земельные участки) общего пользования
10.	Иные сведения	—

4. Пояснения к сведениям об уточняемом земельном участке с кадастровым номером 60:18:0142302:8 :

1.	—
----	---

1. Сведения о характерных точках границ уточняемого земельного участка с кадастровым номером 60:18:0142302:9 :

Система координат МСК-60, зона 1 Зона № 1

Обозначение характерных точек границ	Координаты, м				Метод определения координат	Формулы, примененные для расчета средней квадратической погрешности определения координат характерных точек границ (Mt), с подставленными в такие формулы значениями и итоговые (вычисленные) значения Mt, м	Описание закрепления точки
	содержатся в Едином государственном реестре недвижимости		определены в результате выполнения комплексных кадастровых работ				
	X	Y	X	Y			
1	2	3	4	5	6	7	8
2	—	—	503 163,87	1 268 490,08	Фотограмметрический метод	—	—
1	—	—	503 203,26	1 268 476,36			
194	—	—	503 204,30	1 268 477,28			
24298	—	—	503 212,52	1 268 520,96			
4	—	—	503 171,36	1 268 530,17			Угол забора (изгороди, ограды, металлической сеткой)
3	—	—	503 165,72	1 268 500,82			
2	—	—	503 163,87	1 268 490,08			

2. Сведения о частях границ уточняемого земельного участка с кадастровым номером 60:18:0142302:9 :

Обозначение части границ		Горизонтальное проложение (S), м	Описание прохождения части границ	Сведения о согласовании местоположения границ (согласовано/спорное)
от т.	до т.			
1	2	3	4	5
2	1	41,71	—	согласовано

1	2	3	4	5
1	194	1,39	—	согласовано
194	24298	44,45		
24298	4	42,18		
4	3	29,89		
3	2	10,90		

3. Сведения о характеристиках уточняемого земельного участка с кадастровым номером 60:18:0142302:9 :

№ п/п	Наименование характеристики земельного участка	Значение характеристики
1	2	3
1.	Адрес земельного участка	—
1.1.	Сведения о местоположении земельного участка (при отсутствии адреса) в структурированном в соответствии с федеральной информационной адресной системой виде	Российская Федерация, Псковская область, Псковский р-н, СП "Писковичская волость" с/с, Хотицы д
1.2.	Дополнительные сведения о местоположении земельного участка	—
2.	Площадь земельного участка ± величина погрешности определения (вычисления) площади ($P \pm \Delta P$), м ²	1 824 ± 15,00
3.	Формула, примененная для вычисления предельной погрешности определения площади земельного участка, с подставленными значениями и итоговые (вычисленные) значения	$3,5 * 0,10 * \sqrt{(1\ 824,00)} = 15$
4.	Площадь земельного участка согласно сведениям Единого государственного реестра недвижимости (Ркад), м ²	1 470,00
5.	Оценка расхождения Р и Ркад ($P - P_{кад}$), м ²	354
6.	Предельный минимальный и максимальный размеры земельного участка (Рмин и Рмакс), м ²	— —
7.	Вид (виды) разрешенного использования	Для ведения личного подсобного хозяйства
7.1.	Дополнительные сведения об использовании земельного участка	—
8.	Кадастровый или иной государственный учетный номер (инвентарный) здания, сооружения, объекта незавершенного строительства, расположенного на земельном участке	—
9.	Сведения о земельных участках (землях общего пользования, территории общего пользования), посредством которых обеспечивается доступ	Земли (земельные участки) общего пользования
10.	Иные сведения	—

4. Пояснения к сведениям об уточняемом земельном участке с кадастровым номером 60:18:0142302:9 :

1. _____

1. Сведения о характерных точках границ уточняемого земельного участка с кадастровым номером 60:18:0142302:94 :
 Система координат МСК-60, зона 1 Зона № 1

Обозначение характерных точек границ	Координаты, м				Метод определения координат	Формулы, примененные для расчета средней квадратической погрешности определения координат характерных точек границ (Mt), с подставленными в такие формулы значениями и итоговые (вычисленные) значения Mt, м	Описание закрепления точки
	содержатся в Едином государственном реестре недвижимости		определены в результате выполнения комплексных кадастровых работ				
	X	Y	X	Y			
1	2	3	4	5	6	7	8
4	—	—	503 342,79	1 268 496,02	Фотограмметрический метод	—	Угол забора (изгороди, ограды, металлической сеткой)
3	—	—	503 355,30	1 268 551,70			
13	—	—	503 345,30	1 268 559,02			
12	—	—	503 343,63	1 268 555,71			
1	—	—	503 340,73	1 268 543,10			
4	—	—	503 340,42	1 268 541,79			
3	—	—	503 338,62	1 268 533,29			
2	—	—	503 336,63	1 268 523,79			
1	—	—	503 331,91	1 268 498,79			
4	—	—	503 342,79	1 268 496,02			

2. Сведения о частях границ уточняемого земельного участка с кадастровым номером 60:18:0142302:94 :

Обозначение части границ		Горизонтальное проложение (S), м	Описание прохождения части границ	Сведения о согласовании местоположения границ (согласовано/спорное)
от т.	до т.			
1	2	3	4	5
4	3	57,07	—	согласовано
3	13	12,39		
13	12	3,71		

1	2	3	4	5
12	1	12,94	—	согласовано
1	4	1,35		
4	3	8,69		
3	2	9,71		
2	1	25,44		
1	4	11,23		

3. Сведения о характеристиках уточняемого земельного участка с кадастровым номером 60:18:0142302:94 :

№ п/п	Наименование характеристики земельного участка	Значение характеристики
1	2	3
1.	Адрес земельного участка	—
1.1.	Сведения о местоположении земельного участка (при отсутствии адреса) в структурированном в соответствии с федеральной информационной адресной системой виде	Российская Федерация, Псковская область, Псковский р-н, СП "Писковичская волость" с/с, Хотицы д
1.2.	Дополнительные сведения о местоположении земельного участка	—
2.	Площадь земельного участка ± величина погрешности определения (вычисления) площади ($P \pm \Delta P$), м ²	713 ± 9,00
3.	Формула, примененная для вычисления предельной погрешности определения площади земельного участка, с подставленными значениями и итоговые (вычисленные) значения	$3,5*0,10*\sqrt{(713,00)} = 9$
4.	Площадь земельного участка согласно сведениям Единого государственного реестра недвижимости (Ркад), м ²	713,00
5.	Оценка расхождения Р и Ркад ($P - P_{кад}$), м ²	0
6.	Предельный минимальный и максимальный размеры земельного участка (Рмин и Рмакс), м ²	— —
7.	Вид (виды) разрешенного использования	Для индивидуального садоводства
7.1.	Дополнительные сведения об использовании земельного участка	—
8.	Кадастровый или иной государственный учетный номер (инвентарный) здания, сооружения, объекта незавершенного строительства, расположенного на земельном участке	—
9.	Сведения о земельных участках (землях общего пользования, территории общего пользования), посредством которых обеспечивается доступ	Земли (земельные участки) общего пользования
10.	Иные сведения	—

4. Пояснения к сведениям об уточняемом земельном участке с кадастровым номером 60:18:0142302:94 :

1. —

1. Сведения о характерных точках границ уточняемого земельного участка с кадастровым номером 60:18:0142302:11 :

Система координат МСК-60, зона 1 Зона № 1

Обозначение характерных точек границ	Координаты, м				Метод определения координат	Формулы, примененные для расчета средней квадратической погрешности определения координат характерных точек границ (Mt), с подставленными в такие формулы значениями и итоговые (вычисленные) значения Mt, м	Описание закрепления точки
	содержатся в Едином государственном реестре недвижимости		определены в результате выполнения комплексных кадастровых работ				
	X	Y	X	Y			
1	2	3	4	5	6	7	8
280	—	—	503 723,48	1 268 165,36	Фотограмметрический метод	$\sqrt{(0,10^2 + 0,10^2)} = 0,10$	Угол забора (изгороди, ограды, металлической сеткой)
1	—	—	503 733,60	1 268 198,58			
11	—	—	503 722,55	1 268 202,90			
10	—	—	503 708,72	1 268 208,78			
9	—	—	503 697,12	1 268 184,06			
280	—	—	503 723,48	1 268 165,36			

2. Сведения о частях границ уточняемого земельного участка с кадастровым номером 60:18:0142302:11 :

Обозначение части границ		Горизонтальное проложение (S), м	Описание прохождения части границ	Сведения о согласовании местоположения границ (согласовано/спорное)
от т.	до т.			
1	2	3	4	5
280	1	34,73	—	согласовано
1	11	11,86		
11	10	15,03		
10	9	27,31		

1	2	3	4	5
9	280	32,32	—	согласовано

3. Сведения о характеристиках уточняемого земельного участка с кадастровым номером 60:18:0142302:11 :

№ п/п	Наименование характеристики земельного участка	Значение характеристики
1	2	3
1.	Адрес земельного участка	Российская Федерация, Псковская область, Псковский р-н, СП "Писковичская волость" с/с, Хотицы д, д 47А, Псковская область, р-н Псковский, СП "Писковичская волость", д. Хотицы, д. 47А
1.1.	Сведения о местоположении земельного участка (при отсутствии адреса) в структурированном в соответствии с федеральной информационной адресной системой виде	—
1.2.	Дополнительные сведения о местоположении земельного участка	—
2.	Площадь земельного участка ± величина погрешности определения (вычисления) площади ($P \pm \Delta P$), м ²	897 ± 10,00
3.	Формула, примененная для вычисления предельной погрешности определения площади земельного участка, с подставленными значениями и итоговые (вычисленные) значения	$3,5 * 0,10 * \sqrt{(897,00)} = 10$
4.	Площадь земельного участка согласно сведениям Единого государственного реестра недвижимости (Ркад), м ²	896,00
5.	Оценка расхождения Р и Ркад ($P - P_{кад}$), м ²	1
6.	Предельный минимальный и максимальный размеры земельного участка (Рмин и Рмакс), м ²	— —
7.	Вид (виды) разрешенного использования	Для индивидуального садоводства
7.1.	Дополнительные сведения об использовании земельного участка	—
8.	Кадастровый или иной государственный учетный номер (инвентарный) здания, сооружения, объекта незавершенного строительства, расположенного на земельном участке	—
9.	Сведения о земельных участках (землях общего пользования, территории общего пользования), посредством которых обеспечивается доступ	Земли (земельные участки) общего пользования
10.	Иные сведения	—

4. Пояснения к сведениям об уточняемом земельном участке с кадастровым номером 60:18:0142302:11 :

1.	—
----	---

1. Сведения о характерных точках границ уточняемого земельного участка с кадастровым номером 60:18:0142302:17 :
 Система координат МСК-60, зона 1 Зона № 1

Обозначение характерных точек границ	Координаты, м				Метод определения координат	Формулы, примененные для расчета средней квадратической погрешности определения координат характерных точек границ (Mt), с подставленными в такие формулы значениями и итоговые (вычисленные) значения Mt, м	Описание закрепления точки
	содержатся в Едином государственном реестре недвижимости		определены в результате выполнения комплексных кадастровых работ				
	X	Y	X	Y			
1	2	3	4	5	6	7	8
н24411	—	—	503 337,03	1 268 435,69	Фотограмметрический метод	$\sqrt{(0,10^2 + 0,10^2)} = 0,10$	—
н24413	—	—	503 350,15	1 268 483,68			
н24414	—	—	503 349,24	1 268 483,94			
н24415	—	—	503 347,95	1 268 484,36			
н24416	—	—	503 348,27	1 268 485,60			
н24417	—	—	503 343,10	1 268 487,13			
н24418	—	—	503 343,55	1 268 488,85			
н24419	—	—	503 340,65	1 268 489,61			
н24420	—	—	503 339,60	1 268 490,82			
18	—	—	503 323,50	1 268 495,83			
24469	—	—	503 315,95	1 268 457,43	Фотограмметрический метод		
9	—	—	503 314,99	1 268 453,81	—		
8	—	—	503 313,04	1 268 443,84	—		
н24411	—	—	503 337,03	1 268 435,69	Фотограмметрический метод	$\sqrt{(0,10^2 + 0,10^2)} = 0,10$	

2. Сведения о частях границ уточняемого земельного участка с кадастровым номером 60:18:0142302:17 :

Обозначение части границ		Горизонтальное проложение (S), м	Описание прохождения части границ	Сведения о согласовании местоположения границ (согласовано/спорное)
от т.	до т.			
1	2	3	4	5
н24411	н24413	49,75	—	согласовано
н24413	н24414	0,95		
н24414	н24415	1,36		
н24415	н24416	1,28		
н24416	н24417	5,39		

1	2	3	4	5
н24417	н24418	1,78	—	согласовано
н24418	н24419	3,00		
н24419	н24420	1,60		
н24420	18	16,86		
18	24469	39,14		
24469	9	3,75		
9	8	10,16		
8	н24411	25,34		

3. Сведения о характеристиках уточняемого земельного участка с кадастровым номером 60:18:0142302:17 :

№ п/п	Наименование характеристики земельного участка	Значение характеристики
1	2	3
1.	Адрес земельного участка	Российская Федерация, Псковская область, Псковский р-н, СП "Писковичская волость" с/с, Хотицы д, д 19, Псковская область, р-н Псковский, СП "Писковичская волость", д. Хотицы, д. 19
1.1.	Сведения о местоположении земельного участка (при отсутствии адреса) в структурированном в соответствии с федеральной информационной адресной системой виде	—
1.2.	Дополнительные сведения о местоположении земельного участка	—
2.	Площадь земельного участка ± величина погрешности определения (вычисления) площади ($P \pm \Delta P$), м ²	1 411 ± 13,00
3.	Формула, примененная для вычисления предельной погрешности определения площади земельного участка, с подставленными значениями и итоговые (вычисленные) значения	$3,5*0,10*\sqrt{(1\ 411,00)} = 13$
4.	Площадь земельного участка согласно сведениям Единого государственного реестра недвижимости (Ркад), м ²	1 500,00
5.	Оценка расхождения Р и Ркад ($P - P_{кад}$), м ²	89
6.	Предельный минимальный и максимальный размеры земельного участка (Рмин и Рмакс), м ²	— —
7.	Вид (виды) разрешенного использования	Для ведения личного подсобного хозяйства
7.1.	Дополнительные сведения об использовании земельного участка	—
8.	Кадастровый или иной государственный учетный номер (инвентарный) здания, сооружения, объекта незавершенного строительства, расположенного на земельном участке	—

1	2	3
9.	Сведения о земельных участках (землях общего пользования, территории общего пользования), посредством которых обеспечивается доступ	Земли (земельные участки) общего пользования
10.	Иные сведения	—
4. Пояснения к сведениям об уточняемом земельном участке с кадастровым номером <u>60:18:0142302:17</u> :		
1.	—	

Сведения об образуемых земельных участках

1. Сведения о характерных точках границ образуемого земельного участка _____ :

_____ обозначение земельного участка

Система координат _____

Зона № _____

Обозначение характерных точек границ	Координаты, м		Метод определения координат	Формулы, примененные для расчета средней квадратической погрешности определения координат характерных точек границ (Mt), с подставленными в такие формулы значениями и итоговые (вычисленные) значения Mt, м	Описание закрепления точки
	X	Y			
1	2	3	4	5	6

2. Сведения о частях границ образуемого земельного участка _____ :

_____ обозначение земельного участка

Обозначение части границ		Горизонтальное проложение (S), м	Описание прохождения части границ	Сведения о согласовании местоположения границ (согласовано/спорное)
от т.	до т.			
1	2	3	4	5

3. Сведения о характеристиках образуемого земельного участка _____ :

_____ обозначение земельного участка

№ п/п	Наименование характеристики земельного участка	Значение характеристики
1	2	3
1.	Адрес земельного участка	
1.1.	Сведения о местоположении земельного участка (при отсутствии адреса) в структурированном в соответствии с федеральной информационной адресной системой виде	
1.2.	Дополнительные сведения о местоположении земельного участка	
2.	Категория земель	
3.	Вид (виды) разрешенного использования	
3.1.	Дополнительные сведения об использовании земельного участка	
4.	Реестровый номер границ территориальной зоны или в случае отсутствия такого реестрового номера ее индивидуальное обозначение (вид, тип, номер, индекс)	
5.	Площадь земельного участка ± величина погрешности определения (вычисления) площади ($P \pm \Delta P$), м ²	

1	2	3
6.	Формула, примененная для вычисления предельной погрешности определения площади земельного участка, с подставленными значениями и итоговые (вычисленные) значения	
7.	Предельный минимальный и максимальный размеры земельного участка (Рмин) и (Рмакс), м ²	
8.	Кадастровый или иной государственный учетный номер (инвентарный) объекта недвижимости, расположенного на образуемом земельном участке	
9.	Кадастровые номера исходных земельных участков	
9.1.	Кадастровый номер входящего в состав земельного участка, представляющего собой единое землепользование (номер контура многоконтурного земельного участка), преобразование которого осуществляется	
9.2.	Кадастровые номера земельных участков, исключаемых из состава измененного (исходного) земельного участка, представляющего собой единое землепользование	
9.3.	Кадастровый или иной государственный учетный номер (инвентарный) объекта недвижимости, расположенного на измененном земельном участке	
10.	Условный номер земельного участка	
11.	Учетный номер проекта межевания территории	
12.	Дополнительные сведения об образовании земельного участка	
13.	Сведения о земельных участках (землях общего пользования, территории общего пользования), посредством которых обеспечивается доступ	
14.	Иные сведения	
4. Пояснения к сведениям об образуемом земельном участке _____ : обозначение земельного участка		
1.		

Сведения об уточняемых земельных участках, необходимые для исправления реестровых ошибок в сведениях о местоположении их границ

1. Сведения о характерных точках границ уточняемого земельного участка с кадастровым номером _____ :

Система координат _____ Зона № _____

Обозначение характерных точек границ	Координаты, м				Метод определения координат	Формулы, примененные для расчета средней квадратической погрешности определения координат характерных точек границ (Mt), с подставленными в такие формулы значениями и итоговые (вычисленные) значения Mt, м	Описание закрепления точки
	содержатся в Едином государственном реестре недвижимости		определены в результате выполнения комплексных кадастровых работ				
	X	Y	X	Y			
1	2	3	4	5	6	7	8

2. Сведения о частях границ уточняемого земельного участка с кадастровым номером _____ :

Обозначение части границ		Горизонтальное проложение (S), м	Описание прохождения части границ	Сведения о согласовании местоположения границ (согласовано/спорное)
от т.	до т.			
1	2	3	4	5

3. Сведения о характеристиках уточняемого земельного участка с кадастровым номером _____ :

№ п/п	Наименование характеристики	Значение характеристики
1	2	3
1.	Адрес земельного участка	
1.1.	Сведения о местоположении земельного участка (при отсутствии адреса) в структурированном в соответствии с федеральной информационной адресной системой виде	
1.2.	Дополнительные сведения о местоположении земельного участка	
2.	Площадь земельного участка ± величина погрешности определения (вычисления) площади ($P \pm \Delta P$), м ²	
3.	Формула, примененная для вычисления предельной погрешности определения площади земельного участка, с подставленными значениями и итоговые (вычисленные) значения	
4.	Площадь земельного участка согласно сведениям Единого государственного реестра недвижимости ($P_{\text{кад}}$), м ²	
5.	Оценка расхождения P и P _{кад} ($P - P_{\text{кад}}$), м ²	

1	2	3
6.	Предельный минимальный и максимальный размеры земельного участка (R_{\min} и R_{\max}), м ²	$R_{\min} =$ $R_{\max} =$
7.	Кадастровый или иной государственный учетный номер (инвентарный) здания, сооружения, объекта незавершенного строительства, расположенного на земельном участке	
8.	Вид (виды) разрешенного использования	
8.1.	Дополнительные сведения об использовании земельного участка	
9.	Сведения о земельных участках (землях общего пользования, территории общего пользования), посредством которых обеспечивается доступ	
10.	Иные сведения	
4. Пояснения к сведениям об уточняемом земельном участке с кадастровым номером _____ :		
1.		

Описание местоположения здания, сооружения, объекта незавершенного строительства на земельном участке

1. Сведения о характерных точках контура объекта недвижимости с кадастровым номером 60:18:0142302:103 :

Система координат МСК-60, зона 1 Зона № 1

Обозначение характерных точек границ	Содержатся в Едином государственном реестре недвижимости			Определены в ходе выполнения комплексных кадастровых работ			Метод определения координат	Формулы, примененные для расчета средней квадратической погрешности определения координат характерных точек (Mt), м, с подставленными в такие формулы значениями и итоговые (вычисленные) значения Mt, м
	координаты, м		Радиус, м	координаты, м		Радиус, м		
	X	Y	R	X	Y	R		
1	2	3	4	5	6	7	8	9
н24366 О	—	—	—	503 339,03	1 268 481,75	—	Фотограмметрический метод	$\sqrt{(0,10^2 + 0,10^2)} = 0,10$
н24367 О	—	—	—	503 340,17	1 268 486,92	—		$\sqrt{(0,10^2 + 0,10^2)} = 0,14$
н24368 О	—	—	—	503 330,39	1 268 489,08	—		
н24369 О	—	—	—	503 329,25	1 268 483,91	—		
н24366 О	—	—	—	503 339,03	1 268 481,75	—		

2. Сведения о характеристиках объекта недвижимости с кадастровым номером 60:18:0142302:103 :

№ п/п	Наименование характеристики	Значение характеристики
1	2	3
1.	Вид объекта недвижимости	Здание
2.	Ранее присвоенный государственный учетный номер (инвентарный) здания, сооружения, объекта незавершенного строительства	—
3.	Кадастровый номер земельного участка (земельных участков), в границах которого (которых) расположены здание, сооружение, объект незавершенного строительства	60:18:0142302:17
4.	Уникальный учетный номер кадастрового квартала, в границах которого расположены здание, сооружение, объект незавершенного строительства	60:18:0142302

1	2	3
5.	Адрес здания, сооружения, объекта незавершенного строительства	—
5.1.	Сведения о местоположении здания, сооружения, объекта незавершенного строительства (при отсутствии адреса) в структурированном в соответствии с федеральной информационной адресной системой виде	Российская Федерация, Псковская область, Псковский р-н, СП "Писковичская волость" с/с, Хотицы д, д 19
5.2.	Дополнительные сведения о местоположении	—
6.	Иные сведения	—

3. Пояснения к сведениям об объекте недвижимости с кадастровым номером 60:18:0142302:103 :

1.	—
----	---

1. Сведения о характерных точках контура объекта недвижимости с кадастровым номером 60:18:0142302:107 :

Система координат	<u>МСК-60, зона 1</u>	Зона №	<u>1</u>
-------------------	-----------------------	--------	----------

Обозначение характерных точек границ	Содержатся в Едином государственном реестре недвижимости			Определены в ходе выполнения комплексных кадастровых работ			Метод определения координат	Формулы, примененные для расчета средней квадратической погрешности определения координат характерных точек (Mt), м, с подставленными в такие формулы значениями и итоговые (вычисленные) значения Mt, м
	координаты, м		Радиус, м	координаты, м		Радиус, м		
	X	Y	R	X	Y	R		
1	2	3	4	5	6	7	8	9
н24205 О	—	—	—	503 402,51	1 268 471,08	—	Фотограмметрический метод	$\sqrt{(0,10^2 + 0,10^2)} = 0,10$
н24206 О	—	—	—	503 390,80	1 268 474,01	—		
н24207 О	—	—	—	503 389,07	1 268 467,10	—		
н24208 О	—	—	—	503 400,78	1 268 464,17	—		
н24205 О	—	—	—	503 402,51	1 268 471,08	—		

2. Сведения о характеристиках объекта недвижимости с кадастровым номером 60:18:0142302:107 :

№ п/п	Наименование характеристики	Значение характеристики
1	2	3
1.	Вид объекта недвижимости	Здание

1	2	3
2.	Ранее присвоенный государственный учетный номер (инвентарный) здания, сооружения, объекта незавершенного строительства	—
3.	Кадастровый номер земельного участка (земельных участков), в границах которого (которых) расположены здание, сооружение, объект незавершенного строительства	60:18:0142302:92
4.	Уникальный учетный номер кадастрового квартала, в границах которого расположены здание, сооружение, объект незавершенного строительства	60:18:0142302
5.	Адрес здания, сооружения, объекта незавершенного строительства	Российская Федерация, Псковская область, м.р-н Псковский, с.п. Писковичская волость, д Хотицы, д 23
5.1.	Сведения о местоположении здания, сооружения, объекта незавершенного строительства (при отсутствии адреса) в структурированном в соответствии с федеральной информационной адресной системой виде	—
5.2.	Дополнительные сведения о местоположении	—
6.	Иные сведения	—

3. Пояснения к сведениям об объекте недвижимости с кадастровым номером 60:18:0142302:107 :

1.	—
----	---

1. Сведения о характерных точках контура объекта недвижимости с кадастровым номером 60:18:0142302:112 :

Система координат		МСК-60, зона 1					Зона № <u>1</u>	
Обозначение характерных точек границ	Содержатся в Едином государственном реестре недвижимости			Определены в ходе выполнения комплексных кадастровых работ			Метод определения координат	Формулы, примененные для расчета средней квадратической погрешности определения координат характерных точек (Mt), м, с подставленными в такие формулы значениями и итоговые (вычисленные) значения Mt, м
	координаты, м		Радиус, м	координаты, м		Радиус, м		
	X	Y	R	X	Y	R		
1	2	3	4	5	6	7	8	9
н24209 О	—	—	—	503 517,87	1 268 415,79	—	Фотограмметрический метод	$\sqrt{(0,10^2 + 0,14^2)} = 0,14$
н24210 О	—	—	—	503 510,93	1 268 419,36	—		
н24211 О	—	—	—	503 506,48	1 268 410,70	—		

1	2	3	4	5	6	7	8	9
н24212 О	—	—	—	503 513,42	1 268 407,13	—	Фотограмметрический метод	$\sqrt{(0,10^2 + 0,14^2)} = 0,14$
н24209 О	—	—	—	503 517,87	1 268 415,79	—		

2. Сведения о характеристиках объекта недвижимости с кадастровым номером 60:18:0142302:112 :

№ п/п	Наименование характеристики	Значение характеристики
1	2	3
1.	Вид объекта недвижимости	Здание
2.	Ранее присвоенный государственный учетный номер (инвентарный) здания, сооружения, объекта незавершенного строительства	—
3.	Кадастровый номер земельного участка (земельных участков), в границах которого (которых) расположены здание, сооружение, объект незавершенного строительства	60:18:0142302:37
4.	Уникальный учетный номер кадастрового квартала, в границах которого расположены здание, сооружение, объект незавершенного строительства	60:18:0142302
5.	Адрес здания, сооружения, объекта незавершенного строительства	Российская Федерация, Псковская область, м.р-н Псковский, с.п. Писковичская волость, д Хотицы, д 29
5.1.	Сведения о местоположении здания, сооружения, объекта незавершенного строительства (при отсутствии адреса) в структурированном в соответствии с федеральной информационной адресной системой виде	—
5.2.	Дополнительные сведения о местоположении	—
6.	Иные сведения	—

3. Пояснения к сведениям об объекте недвижимости с кадастровым номером 60:18:0142302:112 :

1.	—
----	---

1. Сведения о характерных точках контура объекта недвижимости с кадастровым номером 60:18:0142302:115 :

Система координат		МСК-60, зона 1					Зона № 1	
Обозначение характерных точек границ	Содержатся в Едином государственном реестре недвижимости			Определены в ходе выполнения комплексных кадастровых работ			Метод определения координат	Формулы, примененные для расчета средней квадратической погрешности определения координат характерных точек (Mt), м, с подставленными в такие формулы значениями и итоговые (вычисленные) значения Mt, м
	координаты, м		Радиус, м	координаты, м		Радиус, м		
	X	Y	R	X	Y	R		
1	2	3	4	5	6	7	8	9
н24213 О	—	—	—	503 308,70	1 268 522,23	—	Фотограмметрический метод	$\sqrt{(0,10^2 + 0,14^2)} = 0,14$
н24214 О	—	—	—	503 307,05	1 268 512,29	—		
н24215 О	—	—	—	503 313,49	1 268 511,22	—		
н24216 О	—	—	—	503 315,14	1 268 521,16	—		
н24213 О	—	—	—	503 308,70	1 268 522,23	—		

2. Сведения о характеристиках объекта недвижимости с кадастровым номером 60:18:0142302:115 :

№ п/п	Наименование характеристики	Значение характеристики
1	2	3
1.	Вид объекта недвижимости	Здание
2.	Ранее присвоенный государственный учетный номер (инвентарный) здания, сооружения, объекта незавершенного строительства	—
3.	Кадастровый номер земельного участка (земельных участков), в границах которого (которых) расположены здание, сооружение, объект незавершенного строительства	60:18:0142302:417
4.	Уникальный учетный номер кадастрового квартала, в границах которого расположены здание, сооружение, объект незавершенного строительства	60:18:0142302

1	2	3
5.	Адрес здания, сооружения, объекта незавершенного строительства	Российская Федерация, Псковская область, м.р-н Псковский, с.п. Писковичская волость, д Хотицы, д. 3
5.1.	Сведения о местоположении здания, сооружения, объекта незавершенного строительства (при отсутствии адреса) в структурированном в соответствии с федеральной информационной адресной системой виде	—
5.2.	Дополнительные сведения о местоположении	—
6.	Иные сведения	—

3. Пояснения к сведениям об объекте недвижимости с кадастровым номером 60:18:0142302:115 :

1.	—
----	---

1. Сведения о характерных точках контура объекта недвижимости с кадастровым номером 60:18:0142302:117 :

Система координат	<u>МСК-60, зона 1</u>	Зона №	<u>1</u>
-------------------	-----------------------	--------	----------

Обозначение характерных точек границ	Содержатся в Едином государственном реестре недвижимости			Определены в ходе выполнения комплексных кадастровых работ			Метод определения координат	Формулы, примененные для расчета средней квадратической погрешности определения координат характерных точек (Mt), м, с подставленными в такие формулы значениями и итоговые (вычисленные) значения Mt, м
	координаты, м		Радиус, м	координаты, м		Радиус, м		
	X	Y	R	X	Y	R		
1	2	3	4	5	6	7	8	9
н24221 О	—	—	—	503 543,76	1 268 387,27	—	Фотограмметрический метод	$\sqrt{(0,10^2 + 0,10^2)} = 0,10$
н24222 О	—	—	—	503 546,80	1 268 392,16	—		
н24223 О	—	—	—	503 535,72	1 268 399,05	—		
н24224 О	—	—	—	503 532,68	1 268 394,16	—		
н24227 О	—	—	—	503 529,59	1 268 388,27	—		
н24228 О	—	—	—	503 533,93	1 268 386,11	—		
н24225 О	—	—	—	503 536,72	1 268 391,71	—		

1	2	3	4	5	6	7	8	9
н24221 О	—	—	—	503 543,76	1 268 387,27	—	Фотограмметрический метод	$\sqrt{(0,10^2 + 0,10^2)} = 0,10$

2. Сведения о характеристиках объекта недвижимости с кадастровым номером 60:18:0142302:117 :

№ п/п	Наименование характеристики	Значение характеристики
1	2	3
1.	Вид объекта недвижимости	Здание
2.	Ранее присвоенный государственный учетный номер (инвентарный) здания, сооружения, объекта незавершенного строительства	—
3.	Кадастровый номер земельного участка (земельных участков), в границах которого (которых) расположены здание, сооружение, объект незавершенного строительства	60:18:0142302:7
4.	Уникальный учетный номер кадастрового квартала, в границах которого расположены здание, сооружение, объект незавершенного строительства	60:18:0142302
5.	Адрес здания, сооружения, объекта незавершенного строительства	Российская Федерация, Псковская область, м.р-н Псковский, с.п. Писковичская волость, д Хотицы, д. 31
5.1.	Сведения о местоположении здания, сооружения, объекта незавершенного строительства (при отсутствии адреса) в структурированном в соответствии с федеральной информационной адресной системой виде	—
5.2.	Дополнительные сведения о местоположении	—
6.	Иные сведения	—

3. Пояснения к сведениям об объекте недвижимости с кадастровым номером 60:18:0142302:117 :

1.	—
----	---

1. Сведения о характерных точках контура объекта недвижимости с кадастровым номером 60:18:0142302:119 :

Система координат <u>МСК-60, зона 1</u>		Зона № <u>1</u>						
Обозначение характерных точек границ	Содержатся в Едином государственном реестре недвижимости		Определены в ходе выполнения комплексных кадастровых работ		Метод определения координат	Формулы, примененные для расчета средней квадратической погрешности определения координат характерных точек (Mt), м, с подставленными в такие формулы значениями и итоговые (вычисленные) значения Mt, м		
	координаты, м		Радиус, м	координаты, м			Радиус, м	
	X	Y	R	X			Y	R

1	2	3	4	5	6	7	8	9
н24299 О	—	—	—	503 275,44	1 268 423,94	—	Фотограмметрический метод	$\sqrt{(0,10^2 + 0,10^2)} = 0,10$
н24300 О	—	—	—	503 277,06	1 268 429,90	—		
н24301 О	—	—	—	503 268,43	1 268 432,25	—		
н24302 О	—	—	—	503 266,80	1 268 426,29	—		
н24299 О	—	—	—	503 275,44	1 268 423,94	—		

2. Сведения о характеристиках объекта недвижимости с кадастровым номером 60:18:0142302:119 :

№ п/п	Наименование характеристики	Значение характеристики
1	2	3
1.	Вид объекта недвижимости	Здание
2.	Ранее присвоенный государственный учетный номер (инвентарный) здания, сооружения, объекта незавершенного строительства	—
3.	Кадастровый номер земельного участка (земельных участков), в границах которого (которых) расположены здание, сооружение, объект незавершенного строительства	60:18:0142302:55
4.	Уникальный учетный номер кадастрового квартала, в границах которого расположены здание, сооружение, объект незавершенного строительства	60:18:0142302
5.	Адрес здания, сооружения, объекта незавершенного строительства	Российская Федерация, Псковская область, м.р-н Псковский, с.п. Писковичская волость, д. Хотицы, д. 33А
5.1.	Сведения о местоположении здания, сооружения, объекта незавершенного строительства (при отсутствии адреса) в структурированном в соответствии с федеральной информационной адресной системой виде	—
5.2.	Дополнительные сведения о местоположении	—
6.	Иные сведения	—

3. Пояснения к сведениям об объекте недвижимости с кадастровым номером 60:18:0142302:119 :

1.	—
----	---

1. Сведения о характерных точках контура объекта недвижимости с кадастровым номером 60:18:0142302:121 :

Система координат		МСК-60, зона 1					Зона № 1	
Обозначение характерных точек границ	Содержатся в Едином государственном реестре недвижимости			Определены в ходе выполнения комплексных кадастровых работ			Метод определения координат	Формулы, примененные для расчета средней квадратической погрешности определения координат характерных точек (Mt), м, с подставленными в такие формулы значениями и итоговые (вычисленные) значения Mt, м
	координаты, м		Радиус, м	координаты, м		Радиус, м		
	X	Y	R	X	Y	R		
1	2	3	4	5	6	7	8	9
н24233 О	—	—	—	503 540,27	1 268 307,41	—	Фотограмметрический метод	$\sqrt{(0,10^2 + 0,10^2)} = 0,10$
н24234 О	—	—	—	503 530,16	1 268 314,76	—		
н24235 О	—	—	—	503 524,95	1 268 307,61	—		
н24236 О	—	—	—	503 535,06	1 268 300,25	—		
н24233 О	—	—	—	503 540,27	1 268 307,41	—		

2. Сведения о характеристиках объекта недвижимости с кадастровым номером 60:18:0142302:121 :

№ п/п	Наименование характеристики	Значение характеристики
1	2	3
1.	Вид объекта недвижимости	Здание
2.	Ранее присвоенный государственный учетный номер (инвентарный) здания, сооружения, объекта незавершенного строительства	—
3.	Кадастровый номер земельного участка (земельных участков), в границах которого (которых) расположены здание, сооружение, объект незавершенного строительства	60:18:0142302:35, 60:18:0142302:5
4.	Уникальный учетный номер кадастрового квартала, в границах которого расположены здание, сооружение, объект незавершенного строительства	60:18:0142302

1	2	3
5.	Адрес здания, сооружения, объекта незавершенного строительства	Российская Федерация, Псковская область, м.р-н Псковский, с.п. Писковичская волость, д Хотицы, д. 35
5.1.	Сведения о местоположении здания, сооружения, объекта незавершенного строительства (при отсутствии адреса) в структурированном в соответствии с федеральной информационной адресной системой виде	—
5.2.	Дополнительные сведения о местоположении	—
6.	Иные сведения	—

3. Пояснения к сведениям об объекте недвижимости с кадастровым номером 60:18:0142302:121 :

1.	—
----	---

1. Сведения о характерных точках контура объекта недвижимости с кадастровым номером 60:18:0142302:122 :

Система координат	<u>МСК-60, зона 1</u>	Зона №	<u>1</u>
-------------------	-----------------------	--------	----------

Обозначение характерных точек границ	Содержатся в Едином государственном реестре недвижимости			Определены в ходе выполнения комплексных кадастровых работ			Метод определения координат	Формулы, примененные для расчета средней квадратической погрешности определения координат характерных точек (Mt), м, с подставленными в такие формулы значениями и итоговые (вычисленные) значения Mt, м
	координаты, м		Радиус, м	координаты, м		Радиус, м		
	X	Y	R	X	Y	R		
1	2	3	4	5	6	7	8	9
н24241 О	—	—	—	503 605,90	1 268 352,82	—	Фотограмметрический метод	$\sqrt{(0,10^2 + 0,10^2)} = 0,10$
н24242 О	—	—	—	503 600,13	1 268 355,84	—		
н24243 О	—	—	—	503 592,44	1 268 341,16	—		
н24244 О	—	—	—	503 598,21	1 268 338,14	—		
н24241 О	—	—	—	503 605,90	1 268 352,82	—		

2. Сведения о характеристиках объекта недвижимости с кадастровым номером 60:18:0142302:122 :

№ п/п	Наименование характеристики	Значение характеристики
1	2	3
1.	Вид объекта недвижимости	Здание

1	2	3
2.	Ранее присвоенный государственный учетный номер (инвентарный) здания, сооружения, объекта незавершенного строительства	—
3.	Кадастровый номер земельного участка (земельных участков), в границах которого (которых) расположены здание, сооружение, объект незавершенного строительства	60:18:0142302:64
4.	Уникальный учетный номер кадастрового квартала, в границах которого расположены здание, сооружение, объект незавершенного строительства	60:18:0142302
5.	Адрес здания, сооружения, объекта незавершенного строительства	—
5.1.	Сведения о местоположении здания, сооружения, объекта незавершенного строительства (при отсутствии адреса) в структурированном в соответствии с федеральной информационной адресной системой виде	Российская Федерация, Псковская область, Псковский р-н, СП "Писковичская волость" с/с, Хотицы д, д 37
5.2.	Дополнительные сведения о местоположении	—
6.	Иные сведения	—

3. Пояснения к сведениям об объекте недвижимости с кадастровым номером 60:18:0142302:122 :

1.	—
----	---

1. Сведения о характерных точках контура объекта недвижимости с кадастровым номером 60:18:0142302:123 :

Система координат		МСК-60, зона 1					Зона № 1	
Обозначение характерных точек границ	Содержатся в Едином государственном реестре недвижимости			Определены в ходе выполнения комплексных кадастровых работ			Метод определения координат	Формулы, примененные для расчета средней квадратической погрешности определения координат характерных точек (Mt), м, с подставленными в такие формулы значениями и итоговые (вычисленные) значения Mt, м
	координаты, м		Радиус, м	координаты, м		Радиус, м		
	X	Y	R	X	Y	R		
1	2	3	4	5	6	7	8	9
н24253 О	—	—	—	503 620,77	1 268 328,91	—	Фотограмметрический метод	$\sqrt{(0,10^2 + 0,10^2)} = 0,10$
н24254 О	—	—	—	503 625,63	1 268 337,82	—		
н24255 О	—	—	—	503 621,15	1 268 340,26	—		

1	2	3	4	5	6	7	8	9
н24256 О	—	—	—	503 616,29	1 268 331,35	—	Фотограмметрический метод	$\sqrt{(0,10^2 + 0,10^2)} = 0,10$
н24253 О	—	—	—	503 620,77	1 268 328,91	—		

2. Сведения о характеристиках объекта недвижимости с кадастровым номером 60:18:0142302:123 :

№ п/п	Наименование характеристики	Значение характеристики
1	2	3
1.	Вид объекта недвижимости	Здание
2.	Ранее присвоенный государственный учетный номер (инвентарный) здания, сооружения, объекта незавершенного строительства	—
3.	Кадастровый номер земельного участка (земельных участков), в границах которого (которых) расположены здание, сооружение, объект незавершенного строительства	60:18:0142302:6
4.	Уникальный учетный номер кадастрового квартала, в границах которого расположены здание, сооружение, объект незавершенного строительства	60:18:0142302
5.	Адрес здания, сооружения, объекта незавершенного строительства	Российская Федерация, Псковская область, м.р-н Псковский, с.п. Писковичская волость, д. Хотицы, д. 39
5.1.	Сведения о местоположении здания, сооружения, объекта незавершенного строительства (при отсутствии адреса) в структурированном в соответствии с федеральной информационной адресной системой виде	—
5.2.	Дополнительные сведения о местоположении	—
6.	Иные сведения	—

3. Пояснения к сведениям об объекте недвижимости с кадастровым номером 60:18:0142302:123 :

1.	—
----	---

1. Сведения о характерных точках контура объекта недвижимости с кадастровым номером 60:18:0142302:125 :

Система координат		МСК-60, зона 1					Зона № 1	
Обозначение характерных точек границ	Содержатся в Едином государственном реестре недвижимости			Определены в ходе выполнения комплексных кадастровых работ			Метод определения координат	Формулы, примененные для расчета средней квадратической погрешности определения координат характерных точек (Mt), м, с подставленными в такие формулы значениями и итоговые (вычисленные) значения Mt, м
	координаты, м		Радиус, м	координаты, м		Радиус, м		
	X	Y	R	X	Y	R		
1	2	3	4	5	6	7	8	9
н24217 О	—	—	—	503 683,92	1 268 290,94	—	Фотограмметрический метод	$\sqrt{(0,10^2 + 0,10^2)} = 0,10$
н24218 О	—	—	—	503 694,89	1 268 283,91	—		
н24219 О	—	—	—	503 698,52	1 268 289,58	—		
н24220 О	—	—	—	503 687,55	1 268 296,60	—		
н24217 О	—	—	—	503 683,92	1 268 290,94	—		

2. Сведения о характеристиках объекта недвижимости с кадастровым номером 60:18:0142302:125 :

№ п/п	Наименование характеристики	Значение характеристики
1	2	3
1.	Вид объекта недвижимости	Здание
2.	Ранее присвоенный государственный учетный номер (инвентарный) здания, сооружения, объекта незавершенного строительства	—
3.	Кадастровый номер земельного участка (земельных участков), в границах которого (которых) расположены здание, сооружение, объект незавершенного строительства	60:18:0142302:57
4.	Уникальный учетный номер кадастрового квартала, в границах которого расположены здание, сооружение, объект незавершенного строительства	60:18:0142302

1	2	3
5.	Адрес здания, сооружения, объекта незавершенного строительства	Российская Федерация, Псковская область, м.р-н Псковский, с.п. Писковичская волость, д Хотицы, д. 43
5.1.	Сведения о местоположении здания, сооружения, объекта незавершенного строительства (при отсутствии адреса) в структурированном в соответствии с федеральной информационной адресной системой виде	—
5.2.	Дополнительные сведения о местоположении	—
6.	Иные сведения	—

3. Пояснения к сведениям об объекте недвижимости с кадастровым номером 60:18:0142302:125 :

1.	—
----	---

1. Сведения о характерных точках контура объекта недвижимости с кадастровым номером 60:18:0142302:126 :

Система координат	<u>МСК-60, зона 1</u>	Зона №	<u>1</u>
-------------------	-----------------------	--------	----------

Обозначение характерных точек границ	Содержатся в Едином государственном реестре недвижимости			Определены в ходе выполнения комплексных кадастровых работ			Метод определения координат	Формулы, примененные для расчета средней квадратической погрешности определения координат характерных точек (Mt), м, с подставленными в такие формулы значениями и итоговые (вычисленные) значения Mt, м
	координаты, м		Радиус, м	координаты, м		Радиус, м		
	X	Y	R	X	Y	R		
1	2	3	4	5	6	7	8	9
н24229 О	—	—	—	503 717,41	1 268 273,87	—	Фотограмметрический метод	$\sqrt{(0,10^2 + 0,10^2)} = 0,10$
н24230 О	—	—	—	503 709,11	1 268 279,71	—		
н24231 О	—	—	—	503 706,00	1 268 275,29	—		
н24232 О	—	—	—	503 714,30	1 268 269,45	—		
н24229 О	—	—	—	503 717,41	1 268 273,87	—		

2. Сведения о характеристиках объекта недвижимости с кадастровым номером 60:18:0142302:126 :

№ п/п	Наименование характеристики	Значение характеристики
1	2	3
1.	Вид объекта недвижимости	Здание

1	2	3
2.	Ранее присвоенный государственный учетный номер (инвентарный) здания, сооружения, объекта незавершенного строительства	—
3.	Кадастровый номер земельного участка (земельных участков), в границах которого (которых) расположены здание, сооружение, объект незавершенного строительства	60:18:0142302:65
4.	Уникальный учетный номер кадастрового квартала, в границах которого расположены здание, сооружение, объект незавершенного строительства	60:18:0142302
5.	Адрес здания, сооружения, объекта незавершенного строительства	Российская Федерация, Псковская область, м.р-н Псковский, с.п. Писковичская волость, д Хотицы, д. 45
5.1.	Сведения о местоположении здания, сооружения, объекта незавершенного строительства (при отсутствии адреса) в структурированном в соответствии с федеральной информационной адресной системой виде	—
5.2.	Дополнительные сведения о местоположении	—
6.	Иные сведения	—

3. Пояснения к сведениям об объекте недвижимости с кадастровым номером 60:18:0142302:126 :

1.	—
----	---

1. Сведения о характерных точках контура объекта недвижимости с кадастровым номером 60:18:0142302:127 :

Система координат		МСК-60, зона 1					Зона № <u>1</u>	
Обозначение характерных точек границ	Содержатся в Едином государственном реестре недвижимости			Определены в ходе выполнения комплексных кадастровых работ			Метод определения координат	Формулы, примененные для расчета средней квадратической погрешности определения координат характерных точек (Mt), м, с подставленными в такие формулы значениями и итоговые (вычисленные) значения Mt, м
	координаты, м		Радиус, м	координаты, м		Радиус, м		
	X	Y	R	X	Y	R		
1	2	3	4	5	6	7	8	9
н24237 О	—	—	—	503 745,59	1 268 257,06	—	Фотограмметрический метод	$\sqrt{(0,10^2 + 0,10^2)} = 0,10$
н24238 О	—	—	—	503 734,70	1 268 263,85	—		
н24239 О	—	—	—	503 729,34	1 268 255,25	—		

1	2	3	4	5	6	7	8	9
н24240 О	—	—	—	503 740,23	1 268 248,46	—	Фотограмметрический метод	$\sqrt{(0,10^2 + 0,10^2)} = 0,10$
н24237 О	—	—	—	503 745,59	1 268 257,06	—		

2. Сведения о характеристиках объекта недвижимости с кадастровым номером 60:18:0142302:127 :

№ п/п	Наименование характеристики	Значение характеристики
1	2	3
1.	Вид объекта недвижимости	Здание
2.	Ранее присвоенный государственный учетный номер (инвентарный) здания, сооружения, объекта незавершенного строительства	—
3.	Кадастровый номер земельного участка (земельных участков), в границах которого (которых) расположены здание, сооружение, объект незавершенного строительства	60:18:0142302:66
4.	Уникальный учетный номер кадастрового квартала, в границах которого расположены здание, сооружение, объект незавершенного строительства	60:18:0142302
5.	Адрес здания, сооружения, объекта незавершенного строительства	Российская Федерация, Псковская область, м.р-н Псковский, с.п. Писковичская волость, д. Хотицы, д. 47
5.1.	Сведения о местоположении здания, сооружения, объекта незавершенного строительства (при отсутствии адреса) в структурированном в соответствии с федеральной информационной адресной системой виде	—
5.2.	Дополнительные сведения о местоположении	—
6.	Иные сведения	—

3. Пояснения к сведениям об объекте недвижимости с кадастровым номером 60:18:0142302:127 :

1.	—
----	---

1. Сведения о характерных точках контура объекта недвижимости с кадастровым номером 60:18:0142302:129 :

Система координат		МСК-60, зона 1					Зона № 1	
Обозначение характерных точек границ	Содержатся в Едином государственном реестре недвижимости			Определены в ходе выполнения комплексных кадастровых работ			Метод определения координат	Формулы, примененные для расчета средней квадратической погрешности определения координат характерных точек (Mt), м, с подставленными в такие формулы значениями и итоговые (вычисленные) значения Mt, м
	координаты, м		Радиус, м	координаты, м		Радиус, м		
	X	Y	R	X	Y	R		
1	2	3	4	5	6	7	8	9
н24245 О	—	—	—	503 755,26	1 268 249,79	—	Фотограмметрический метод	$\sqrt{(0,10^2 + 0,10^2)} = 0,10$
н24246 О	—	—	—	503 751,52	1 268 244,13	—		
н24247 О	—	—	—	503 760,74	1 268 238,05	—		
н24248 О	—	—	—	503 764,47	1 268 243,71	—		
н24245 О	—	—	—	503 755,26	1 268 249,79	—		

2. Сведения о характеристиках объекта недвижимости с кадастровым номером 60:18:0142302:129 :

№ п/п	Наименование характеристики	Значение характеристики
1	2	3
1.	Вид объекта недвижимости	Здание
2.	Ранее присвоенный государственный учетный номер (инвентарный) здания, сооружения, объекта незавершенного строительства	—
3.	Кадастровый номер земельного участка (земельных участков), в границах которого (которых) расположены здание, сооружение, объект незавершенного строительства	60:18:0142302:4
4.	Уникальный учетный номер кадастрового квартала, в границах которого расположены здание, сооружение, объект незавершенного строительства	60:18:0142302

1	2	3
5.	Адрес здания, сооружения, объекта незавершенного строительства	Российская Федерация, Псковская область, м.р-н Псковский, с.п. Писковичская волость, д Хотицы, д. 49
5.1.	Сведения о местоположении здания, сооружения, объекта незавершенного строительства (при отсутствии адреса) в структурированном в соответствии с федеральной информационной адресной системой виде	—
5.2.	Дополнительные сведения о местоположении	—
6.	Иные сведения	—

3. Пояснения к сведениям об объекте недвижимости с кадастровым номером 60:18:0142302:129 :

1.	—
----	---

1. Сведения о характерных точках контура объекта недвижимости с кадастровым номером 60:18:0142302:131 :

Система координат	<u>МСК-60, зона 1</u>	Зона № <u>1</u>
-------------------	-----------------------	-----------------

Обозначение характерных точек границ	Содержатся в Едином государственном реестре недвижимости			Определены в ходе выполнения комплексных кадастровых работ			Метод определения координат	Формулы, примененные для расчета средней квадратической погрешности определения координат характерных точек (Mt), м, с подставленными в такие формулы значениями и итоговые (вычисленные) значения Mt, м
	координаты, м		Радиус, м	координаты, м		Радиус, м		
	X	Y	R	X	Y	R		
1	2	3	4	5	6	7	8	9
н24282 О	—	—	—	503 290,23	1 268 518,54	—	Фотограмметрический метод	$\sqrt{(0,10^2 + 0,10^2)} = 0,10$
н24285 О	—	—	—	503 291,27	1 268 524,20	—		
н24280 О	—	—	—	503 283,65	1 268 525,60	—		
н24281 О	—	—	—	503 282,61	1 268 519,94	—		
н24282 О	—	—	—	503 290,23	1 268 518,54	—		

2. Сведения о характеристиках объекта недвижимости с кадастровым номером 60:18:0142302:131 :

№ п/п	Наименование характеристики	Значение характеристики
1	2	3
1.	Вид объекта недвижимости	Здание

1	2	3
2.	Ранее присвоенный государственный учетный номер (инвентарный) здания, сооружения, объекта незавершенного строительства	—
3.	Кадастровый номер земельного участка (земельных участков), в границах которого (которых) расположены здание, сооружение, объект незавершенного строительства	60:18:0142302:71, 60:18:0142302:72
4.	Уникальный учетный номер кадастрового квартала, в границах которого расположены здание, сооружение, объект незавершенного строительства	60:18:0142302
5.	Адрес здания, сооружения, объекта незавершенного строительства	—
5.1.	Сведения о местоположении здания, сооружения, объекта незавершенного строительства (при отсутствии адреса) в структурированном в соответствии с федеральной информационной адресной системой виде	Российская Федерация, Псковская область, Псковский р-н, СП "Писковичская волость" с/с, Хотицы д, д 5
5.2.	Дополнительные сведения о местоположении	—
6.	Иные сведения	—

3. Пояснения к сведениям об объекте недвижимости с кадастровым номером 60:18:0142302:131 :

1.	—
----	---

1. Сведения о характерных точках контура объекта недвижимости с кадастровым номером 60:18:0142302:132 :

Система координат		МСК-60, зона 1					Зона № 1	
Обозначение характерных точек границ	Содержатся в Едином государственном реестре недвижимости			Определены в ходе выполнения комплексных кадастровых работ			Метод определения координат	Формулы, примененные для расчета средней квадратической погрешности определения координат характерных точек (Mt), м, с подставленными в такие формулы значениями и итоговые (вычисленные) значения Mt, м
	координаты, м		Радиус, м	координаты, м		Радиус, м		
	X	Y	R	X	Y	R		
1	2	3	4	5	6	7	8	9
н24249 О	—	—	—	503 803,20	1 268 221,01	—	Фотограмметрический метод	$\sqrt{(0,10^2 + 0,10^2)} = 0,10$
н24250 О	—	—	—	503 795,30	1 268 222,26	—		
н24251 О	—	—	—	503 793,83	1 268 212,98	—		

1	2	3	4	5	6	7	8	9
н24252 О	—	—	—	503 801,73	1 268 211,73	—	Фотограмметрический метод	$\sqrt{(0,10^2 + 0,10^2)} = 0,10$
н24249 О	—	—	—	503 803,20	1 268 221,01	—		

2. Сведения о характеристиках объекта недвижимости с кадастровым номером 60:18:0142302:132 :

№ п/п	Наименование характеристики	Значение характеристики
1	2	3
1.	Вид объекта недвижимости	Здание
2.	Ранее присвоенный государственный учетный номер (инвентарный) здания, сооружения, объекта незавершенного строительства	—
3.	Кадастровый номер земельного участка (земельных участков), в границах которого (которых) расположены здание, сооружение, объект незавершенного строительства	60:18:0142302:12
4.	Уникальный учетный номер кадастрового квартала, в границах которого расположены здание, сооружение, объект незавершенного строительства	60:18:0142302
5.	Адрес здания, сооружения, объекта незавершенного строительства	Российская Федерация, Псковская область, м.р-н Псковский, с.п. Писковичская волость, д. Хотицы, д. 53
5.1.	Сведения о местоположении здания, сооружения, объекта незавершенного строительства (при отсутствии адреса) в структурированном в соответствии с федеральной информационной адресной системой виде	—
5.2.	Дополнительные сведения о местоположении	—
6.	Иные сведения	—

3. Пояснения к сведениям об объекте недвижимости с кадастровым номером 60:18:0142302:132 :

1.	—
----	---

1. Сведения о характерных точках контура объекта недвижимости с кадастровым номером 60:18:0142302:133 :

Система координат		МСК-60, зона 1					Зона № 1	
Обозначение характерных точек границ	Содержатся в Едином государственном реестре недвижимости			Определены в ходе выполнения комплексных кадастровых работ			Метод определения координат	Формулы, примененные для расчета средней квадратической погрешности определения координат характерных точек (Mt), м, с подставленными в такие формулы значениями и итоговые (вычисленные) значения Mt, м
	координаты, м		Радиус, м	координаты, м		Радиус, м		
	X	Y	R	X	Y	R		
1	2	3	4	5	6	7	8	9
н24257 О	—	—	—	503 824,58	1 268 219,99	—	Фотограмметрический метод	$\sqrt{(0,10^2 + 0,10^2)} = 0,10$
н24258 О	—	—	—	503 818,57	1 268 220,84	—		
н24259 О	—	—	—	503 817,49	1 268 213,22	—		
н24260 О	—	—	—	503 823,49	1 268 212,36	—		
н24257 О	—	—	—	503 824,58	1 268 219,99	—		

2. Сведения о характеристиках объекта недвижимости с кадастровым номером 60:18:0142302:133 :

№ п/п	Наименование характеристики	Значение характеристики
1	2	3
1.	Вид объекта недвижимости	Здание
2.	Ранее присвоенный государственный учетный номер (инвентарный) здания, сооружения, объекта незавершенного строительства	—
3.	Кадастровый номер земельного участка (земельных участков), в границах которого (которых) расположены здание, сооружение, объект незавершенного строительства	60:18:0142302:67
4.	Уникальный учетный номер кадастрового квартала, в границах которого расположены здание, сооружение, объект незавершенного строительства	60:18:0142302

1	2	3
5.	Адрес здания, сооружения, объекта незавершенного строительства	Российская Федерация, Псковская область, м.р-н Псковский, с.п. Писковичская волость, д Хотицы, д. 55
5.1.	Сведения о местоположении здания, сооружения, объекта незавершенного строительства (при отсутствии адреса) в структурированном в соответствии с федеральной информационной адресной системой виде	—
5.2.	Дополнительные сведения о местоположении	—
6.	Иные сведения	—

3. Пояснения к сведениям об объекте недвижимости с кадастровым номером 60:18:0142302:133 :

1.	—
----	---

1. Сведения о характерных точках контура объекта недвижимости с кадастровым номером 60:18:0142302:134 :

Система координат	<u>МСК-60, зона 1</u>	Зона №	<u>1</u>
-------------------	-----------------------	--------	----------

Обозначение характерных точек границ	Содержатся в Едином государственном реестре недвижимости			Определены в ходе выполнения комплексных кадастровых работ			Метод определения координат	Формулы, примененные для расчета средней квадратической погрешности определения координат характерных точек (Mt), м, с подставленными в такие формулы значениями и итоговые (вычисленные) значения Mt, м
	координаты, м		Радиус, м	координаты, м		Радиус, м		
	X	Y	R	X	Y	R		
1	2	3	4	5	6	7	8	9
н24434 О	—	—	—	503 855,64	1 268 205,68	—	Фотограмметрический метод	$\sqrt{(0,10^2 + 0,10^2)} = 0,10$
н24435 О	—	—	—	503 848,19	1 268 209,24	—		
н24436 О	—	—	—	503 845,29	1 268 203,16	—		
н24437 О	—	—	—	503 852,73	1 268 199,60	—		
н24434 О	—	—	—	503 855,64	1 268 205,68	—		

2. Сведения о характеристиках объекта недвижимости с кадастровым номером 60:18:0142302:134 :

№ п/п	Наименование характеристики	Значение характеристики
1	2	3
1.	Вид объекта недвижимости	Здание

1	2	3
2.	Ранее присвоенный государственный учетный номер (инвентарный) здания, сооружения, объекта незавершенного строительства	—
3.	Кадастровый номер земельного участка (земельных участков), в границах которого (которых) расположены здание, сооружение, объект незавершенного строительства	60:18:0000000:1560
4.	Уникальный учетный номер кадастрового квартала, в границах которого расположены здание, сооружение, объект незавершенного строительства	60:18:0142302
5.	Адрес здания, сооружения, объекта незавершенного строительства	Российская Федерация, Псковская область, м.р-н Псковский, с.п. Писковичская волость, д Хотицы, д. 59
5.1.	Сведения о местоположении здания, сооружения, объекта незавершенного строительства (при отсутствии адреса) в структурированном в соответствии с федеральной информационной адресной системой виде	—
5.2.	Дополнительные сведения о местоположении	—
6.	Иные сведения	—

3. Пояснения к сведениям об объекте недвижимости с кадастровым номером 60:18:0142302:134 :

1.	—
----	---

1. Сведения о характерных точках контура объекта недвижимости с кадастровым номером 60:18:0142302:135 :

Система координат МСК-60, зона 1 Зона № 1

Обозначение характерных точек границ	Содержатся в Едином государственном реестре недвижимости			Определены в ходе выполнения комплексных кадастровых работ			Метод определения координат	Формулы, примененные для расчета средней квадратической погрешности определения координат характерных точек (Mt), м, с подставленными в такие формулы значениями и итоговые (вычисленные) значения Mt, м
	координаты, м		Радиус, м	координаты, м		Радиус, м		
	X	Y	R	X	Y	R		
1	2	3	4	5	6	7	8	9
н24266 О	—	—	—	503 866,11	1 268 198,18	—	Фотограмметрический метод	$\sqrt{(0,10^2 + 0,10^2)} = 0,10$
н24267 О	—	—	—	503 862,37	1 268 191,97	—		
н24268 О	—	—	—	503 870,67	1 268 186,97	—		

1	2	3	4	5	6	7	8	9
н24269 О	—	—	—	503 874,42	1 268 193,18	—	Фотограмметрический метод	$\sqrt{(0,10^2 + 0,10^2)} = 0,10$
н24266 О	—	—	—	503 866,11	1 268 198,18	—		

2. Сведения о характеристиках объекта недвижимости с кадастровым номером 60:18:0142302:135 :

№ п/п	Наименование характеристики	Значение характеристики
1	2	3
1.	Вид объекта недвижимости	Здание
2.	Ранее присвоенный государственный учетный номер (инвентарный) здания, сооружения, объекта незавершенного строительства	—
3.	Кадастровый номер земельного участка (земельных участков), в границах которого (которых) расположены здание, сооружение, объект незавершенного строительства	60:18:0142302:15
4.	Уникальный учетный номер кадастрового квартала, в границах которого расположены здание, сооружение, объект незавершенного строительства	60:18:0142302
5.	Адрес здания, сооружения, объекта незавершенного строительства	Российская Федерация, Псковская область, м.р-н Псковский, с.п. Писковичская волость, д. Хотицы, д. 61
5.1.	Сведения о местоположении здания, сооружения, объекта незавершенного строительства (при отсутствии адреса) в структурированном в соответствии с федеральной информационной адресной системой виде	—
5.2.	Дополнительные сведения о местоположении	—
6.	Иные сведения	—

3. Пояснения к сведениям об объекте недвижимости с кадастровым номером 60:18:0142302:135 :

1.	—
----	---

1. Сведения о характерных точках контура объекта недвижимости с кадастровым номером 60:18:0142302:136 :

Система координат		МСК-60, зона 1					Зона № 1	
Обозначение характерных точек границ	Содержатся в Едином государственном реестре недвижимости			Определены в ходе выполнения комплексных кадастровых работ			Метод определения координат	Формулы, примененные для расчета средней квадратической погрешности определения координат характерных точек (Mt), м, с подставленными в такие формулы значениями и итоговые (вычисленные) значения Mt, м
	координаты, м		Радиус, м	координаты, м		Радиус, м		
	X	Y	R	X	Y	R		
1	2	3	4	5	6	7	8	9
н24306 О	—	—	—	503 889,37	1 268 177,16	—	Фотограмметрический метод	$\sqrt{(0,10^2 + 0,10^2)} = 0,10$
н24307 О	—	—	—	503 882,40	1 268 177,16	—		
н24308 О	—	—	—	503 882,40	1 268 165,96	—		
н24309 О	—	—	—	503 889,37	1 268 165,96	—		
н24306 О	—	—	—	503 889,37	1 268 177,16	—		

2. Сведения о характеристиках объекта недвижимости с кадастровым номером 60:18:0142302:136 :

№ п/п	Наименование характеристики	Значение характеристики
1	2	3
1.	Вид объекта недвижимости	Здание
2.	Ранее присвоенный государственный учетный номер (инвентарный) здания, сооружения, объекта незавершенного строительства	—
3.	Кадастровый номер земельного участка (земельных участков), в границах которого (которых) расположены здание, сооружение, объект незавершенного строительства	60:18:0142302:68
4.	Уникальный учетный номер кадастрового квартала, в границах которого расположены здание, сооружение, объект незавершенного строительства	60:18:0142302

1	2	3
5.	Адрес здания, сооружения, объекта незавершенного строительства	Российская Федерация, Псковская область, м.р-н Псковский, с.п. Писковичская волость, д Хотицы, д. 61
5.1.	Сведения о местоположении здания, сооружения, объекта незавершенного строительства (при отсутствии адреса) в структурированном в соответствии с федеральной информационной адресной системой виде	—
5.2.	Дополнительные сведения о местоположении	—
6.	Иные сведения	—

3. Пояснения к сведениям об объекте недвижимости с кадастровым номером 60:18:0142302:136 :

1.	—
----	---

1. Сведения о характерных точках контура объекта недвижимости с кадастровым номером 60:18:0142302:137 :

Система координат	<u>МСК-60, зона 1</u>	Зона №	<u>1</u>
-------------------	-----------------------	--------	----------

Обозначение характерных точек границ	Содержатся в Едином государственном реестре недвижимости			Определены в ходе выполнения комплексных кадастровых работ			Метод определения координат	Формулы, примененные для расчета средней квадратической погрешности определения координат характерных точек (Mt), м, с подставленными в такие формулы значениями и итоговые (вычисленные) значения Mt, м
	координаты, м		Радиус, м	координаты, м		Радиус, м		
	X	Y	R	X	Y	R		
1	2	3	4	5	6	7	8	9
н24327 О	—	—	—	503 922,37	1 268 028,27	—	Фотограмметрический метод	$\sqrt{(0,10^2 + 0,10^2)} = 0,10$
н24328 О	—	—	—	503 924,68	1 268 033,85	—		
н24329 О	—	—	—	503 917,48	1 268 036,84	—		
н24330 О	—	—	—	503 915,16	1 268 031,25	—		
н24327 О	—	—	—	503 922,37	1 268 028,27	—		

2. Сведения о характеристиках объекта недвижимости с кадастровым номером 60:18:0142302:137 :

№ п/п	Наименование характеристики	Значение характеристики
1	2	3
1.	Вид объекта недвижимости	Здание

1	2	3
2.	Ранее присвоенный государственный учетный номер (инвентарный) здания, сооружения, объекта незавершенного строительства	—
3.	Кадастровый номер земельного участка (земельных участков), в границах которого (которых) расположены здание, сооружение, объект незавершенного строительства	60:18:0142302:2
4.	Уникальный учетный номер кадастрового квартала, в границах которого расположены здание, сооружение, объект незавершенного строительства	60:18:0142302
5.	Адрес здания, сооружения, объекта незавершенного строительства	Российская Федерация, Псковская область, м.р-н Псковский, с.п. Писковичская волость, д Хотицы, д. 63А
5.1.	Сведения о местоположении здания, сооружения, объекта незавершенного строительства (при отсутствии адреса) в структурированном в соответствии с федеральной информационной адресной системой виде	—
5.2.	Дополнительные сведения о местоположении	—
6.	Иные сведения	—

3. Пояснения к сведениям об объекте недвижимости с кадастровым номером 60:18:0142302:137 :

1.	—
----	---

1. Сведения о характерных точках контура объекта недвижимости с кадастровым номером 60:18:0142302:141 :

Система координат МСК-60, зона 1 Зона № 1

Обозначение характерных точек границ	Содержатся в Едином государственном реестре недвижимости			Определены в ходе выполнения комплексных кадастровых работ			Метод определения координат	Формулы, примененные для расчета средней квадратической погрешности определения координат характерных точек (Mt), м, с подставленными в такие формулы значениями и итоговые (вычисленные) значения Mt, м
	координаты, м		Радиус, м	координаты, м		Радиус, м		
	X	Y	R	X	Y	R		
1	2	3	4	5	6	7	8	9
н24270 О	—	—	—	503 252,22	1 268 526,35	—	Фотограмметрический метод	$\sqrt{(0,10^2 + 0,10^2)} = 0,10$
н24271 О	—	—	—	503 253,08	1 268 533,90	—		
н24272 О	—	—	—	503 247,32	1 268 534,56	—		

1	2	3	4	5	6	7	8	9
н24273 О	—	—	—	503 246,46	1 268 527,01	—	Фотограмметрический метод	$\sqrt{(0,10^2 + 0,10^2)} = 0,10$
н24270 О	—	—	—	503 252,22	1 268 526,35	—		

2. Сведения о характеристиках объекта недвижимости с кадастровым номером 60:18:0142302:141 :

№ п/п	Наименование характеристики	Значение характеристики
1	2	3
1.	Вид объекта недвижимости	Здание
2.	Ранее присвоенный государственный учетный номер (инвентарный) здания, сооружения, объекта незавершенного строительства	—
3.	Кадастровый номер земельного участка (земельных участков), в границах которого (которых) расположены здание, сооружение, объект незавершенного строительства	60:18:0142302:408
4.	Уникальный учетный номер кадастрового квартала, в границах которого расположены здание, сооружение, объект незавершенного строительства	60:18:0142302
5.	Адрес здания, сооружения, объекта незавершенного строительства	Российская Федерация, Псковская область, м.р-н Псковский, с.п. Писковичская волость, д. Хотицы, д. 7
5.1.	Сведения о местоположении здания, сооружения, объекта незавершенного строительства (при отсутствии адреса) в структурированном в соответствии с федеральной информационной адресной системой виде	—
5.2.	Дополнительные сведения о местоположении	—
6.	Иные сведения	—

3. Пояснения к сведениям об объекте недвижимости с кадастровым номером 60:18:0142302:141 :

1.	—
----	---

1. Сведения о характерных точках контура объекта недвижимости с кадастровым номером 60:18:0142302:149 :

Система координат		МСК-60, зона 1					Зона № 1	
Обозначение характерных точек границ	Содержатся в Едином государственном реестре недвижимости			Определены в ходе выполнения комплексных кадастровых работ			Метод определения координат	Формулы, примененные для расчета средней квадратической погрешности определения координат характерных точек (Mt), м, с подставленными в такие формулы значениями и итоговые (вычисленные) значения Mt, м
	координаты, м		Радиус, м	координаты, м		Радиус, м		
	X	Y	R	X	Y	R		
1	2	3	4	5	6	7	8	9
н24406 О	—	—	—	503 399,70	1 268 504,42	—	Фотограмметрический метод	$\sqrt{(0,10^2 + 0,10^2)} = 0,10$
н24407 О	—	—	—	503 404,35	1 268 512,12	—		
н24408 О	—	—	—	503 395,79	1 268 517,29	—		
н24409 О	—	—	—	503 391,14	1 268 509,58	—		
н24406 О	—	—	—	503 399,70	1 268 504,42	—		

2. Сведения о характеристиках объекта недвижимости с кадастровым номером 60:18:0142302:149 :

№ п/п	Наименование характеристики	Значение характеристики
1	2	3
1.	Вид объекта недвижимости	Здание
2.	Ранее присвоенный государственный учетный номер (инвентарный) здания, сооружения, объекта незавершенного строительства	—
3.	Кадастровый номер земельного участка (земельных участков), в границах которого (которых) расположены здание, сооружение, объект незавершенного строительства	60:18:0142302:8
4.	Уникальный учетный номер кадастрового квартала, в границах которого расположены здание, сооружение, объект незавершенного строительства	60:18:0142302

1	2	3
5.	Адрес здания, сооружения, объекта незавершенного строительства	—
5.1.	Сведения о местоположении здания, сооружения, объекта незавершенного строительства (при отсутствии адреса) в структурированном в соответствии с федеральной информационной адресной системой виде	Российская Федерация, Псковская область, Псковский р-н, СП "Писковичская волость" с/с, Хотицы д, д 1
5.2.	Дополнительные сведения о местоположении	—
6.	Иные сведения	—

3. Пояснения к сведениям об объекте недвижимости с кадастровым номером 60:18:0142302:149 :

1.	—
----	---

1. Сведения о характерных точках контура объекта недвижимости с кадастровым номером 60:18:0142302:159 :

Система координат	<u>МСК-60, зона 1</u>	Зона №	<u>1</u>
-------------------	-----------------------	--------	----------

Обозначение характерных точек границ	Содержатся в Едином государственном реестре недвижимости			Определены в ходе выполнения комплексных кадастровых работ			Метод определения координат	Формулы, примененные для расчета средней квадратической погрешности определения координат характерных точек (Mt), м, с подставленными в такие формулы значениями и итоговые (вычисленные) значения Mt, м
	координаты, м		Радиус, м	координаты, м		Радиус, м		
	X	Y	R	X	Y	R		
1	2	3	4	5	6	7	8	9
н24294 О	—	—	—	503 230,49	1 268 514,14	—	Фотограмметрический метод	$\sqrt{(0,10^2 + 0,10^2)} = 0,10$
н24295 О	—	—	—	503 225,09	1 268 515,27	—		
н24296 О	—	—	—	503 222,91	1 268 504,87	—		
н24297 О	—	—	—	503 228,31	1 268 503,74	—		
н24294 О	—	—	—	503 230,49	1 268 514,14	—		

2. Сведения о характеристиках объекта недвижимости с кадастровым номером 60:18:0142302:159 :

№ п/п	Наименование характеристики	Значение характеристики
1	2	3
1.	Вид объекта недвижимости	Здание

1	2	3
2.	Ранее присвоенный государственный учетный номер (инвентарный) здания, сооружения, объекта незавершенного строительства	—
3.	Кадастровый номер земельного участка (земельных участков), в границах которого (которых) расположены здание, сооружение, объект незавершенного строительства	60:18:0142302:60
4.	Уникальный учетный номер кадастрового квартала, в границах которого расположены здание, сооружение, объект незавершенного строительства	60:18:0142302
5.	Адрес здания, сооружения, объекта незавершенного строительства	—
5.1.	Сведения о местоположении здания, сооружения, объекта незавершенного строительства (при отсутствии адреса) в структурированном в соответствии с федеральной информационной адресной системой виде	Российская Федерация, Псковская область, Псковский р-н, СП "Писковичская волость" с/с, Хотицы д, д 13
5.2.	Дополнительные сведения о местоположении	—
6.	Иные сведения	—

3. Пояснения к сведениям об объекте недвижимости с кадастровым номером 60:18:0142302:159 :

1.	—
----	---

1. Сведения о характерных точках контура объекта недвижимости с кадастровым номером 60:18:0142302:164 :

Система координат		МСК-60, зона 1					Зона № <u>1</u>	
Обозначение характерных точек границ	Содержатся в Едином государственном реестре недвижимости			Определены в ходе выполнения комплексных кадастровых работ			Метод определения координат	Формулы, примененные для расчета средней квадратической погрешности определения координат характерных точек (Mt), м, с подставленными в такие формулы значениями и итоговые (вычисленные) значения Mt, м
	координаты, м		Радиус, м	координаты, м		Радиус, м		
	X	Y	R	X	Y	R		
1	2	3	4	5	6	7	8	9
н24274 О	—	—	—	503 259,98	1 268 507,80	—	Фотограмметрический метод	$\sqrt{(0,10^2 + 0,10^2)} = 0,10$
н24275 О	—	—	—	503 259,03	1 268 502,08	—		
н24276 О	—	—	—	503 264,11	1 268 501,24	—		

1	2	3	4	5	6	7	8	9
н24277 О	—	—	—	503 265,06	1 268 506,96	—	Фотограмметрический метод	$\sqrt{(0,10^2 + 0,10^2)} = 0,10$
н24274 О	—	—	—	503 259,98	1 268 507,80	—		

2. Сведения о характеристиках объекта недвижимости с кадастровым номером 60:18:0142302:164 :

№ п/п	Наименование характеристики	Значение характеристики
1	2	3
1.	Вид объекта недвижимости	Здание
2.	Ранее присвоенный государственный учетный номер (инвентарный) здания, сооружения, объекта незавершенного строительства	—
3.	Кадастровый номер земельного участка (земельных участков), в границах которого (которых) расположены здание, сооружение, объект незавершенного строительства	60:18:0142302:606
4.	Уникальный учетный номер кадастрового квартала, в границах которого расположены здание, сооружение, объект незавершенного строительства	60:18:0142302
5.	Адрес здания, сооружения, объекта незавершенного строительства	Российская Федерация, Псковская область, м.р-н Псковский, с.п. Писковичская волость, д. Хотицы, д. 15
5.1.	Сведения о местоположении здания, сооружения, объекта незавершенного строительства (при отсутствии адреса) в структурированном в соответствии с федеральной информационной адресной системой виде	—
5.2.	Дополнительные сведения о местоположении	—
6.	Иные сведения	—

3. Пояснения к сведениям об объекте недвижимости с кадастровым номером 60:18:0142302:164 :

1.	—
----	---

1. Сведения о характерных точках контура объекта недвижимости с кадастровым номером 60:18:0142302:169 :

Система координат		МСК-60, зона 1					Зона № 1	
Обозначение характерных точек границ	Содержатся в Едином государственном реестре недвижимости			Определены в ходе выполнения комплексных кадастровых работ			Метод определения координат	Формулы, примененные для расчета средней квадратической погрешности определения координат характерных точек (Mt), м, с подставленными в такие формулы значениями и итоговые (вычисленные) значения Mt, м
	координаты, м		Радиус, м	координаты, м		Радиус, м		
	X	Y	R	X	Y	R		
1	2	3	4	5	6	7	8	9
н24201 О	—	—	—	503 301,43	1 268 495,47	—	Фотограмметрический метод	$\sqrt{(0,10^2 + 0,10^2)} = 0,10$
н24202 О	—	—	—	503 299,63	1 268 485,91	—		
н24203 О	—	—	—	503 306,05	1 268 484,71	—		
н24204 О	—	—	—	503 307,85	1 268 494,26	—		
н24201 О	—	—	—	503 301,43	1 268 495,47	—		

2. Сведения о характеристиках объекта недвижимости с кадастровым номером 60:18:0142302:169 :

№ п/п	Наименование характеристики	Значение характеристики
1	2	3
1.	Вид объекта недвижимости	Здание
2.	Ранее присвоенный государственный учетный номер (инвентарный) здания, сооружения, объекта незавершенного строительства	—
3.	Кадастровый номер земельного участка (земельных участков), в границах которого (которых) расположены здание, сооружение, объект незавершенного строительства	60:18:0142302:102
4.	Уникальный учетный номер кадастрового квартала, в границах которого расположены здание, сооружение, объект незавершенного строительства	60:18:0142302

1	2	3
5.	Адрес здания, сооружения, объекта незавершенного строительства	Российская Федерация, Псковская область, м.р-н Псковский, с.п. Писковичская волость, д Хотицы, д. 17
5.1.	Сведения о местоположении здания, сооружения, объекта незавершенного строительства (при отсутствии адреса) в структурированном в соответствии с федеральной информационной адресной системой виде	—
5.2.	Дополнительные сведения о местоположении	—
6.	Иные сведения	—

3. Пояснения к сведениям об объекте недвижимости с кадастровым номером 60:18:0142302:169 :

1.	—
----	---

1. Сведения о характерных точках контура объекта недвижимости с кадастровым номером 60:18:0142302:197 :

Система координат	<u>МСК-60, зона 1</u>	Зона №	<u>1</u>
-------------------	-----------------------	--------	----------

Обозначение характерных точек границ	Содержатся в Едином государственном реестре недвижимости			Определены в ходе выполнения комплексных кадастровых работ			Метод определения координат	Формулы, примененные для расчета средней квадратической погрешности определения координат характерных точек (Mt), м, с подставленными в такие формулы значениями и итоговые (вычисленные) значения Mt, м
	координаты, м		Радиус, м	координаты, м		Радиус, м		
	X	Y	R	X	Y	R		
1	2	3	4	5	6	7	8	9
н24283 О	—	—	—	503 294,85	1 268 517,69	—	Фотограмметрический метод	$\sqrt{(0,10^2 + 0,10^2)} = 0,10$
н24287 О	—	—	—	503 296,43	1 268 526,30	—		
н24288 О	—	—	—	503 292,89	1 268 526,95	—		
н24289 О	—	—	—	503 292,35	1 268 524,00	—		
н24285 О	—	—	—	503 291,27	1 268 524,20	—		
н24282 О	—	—	—	503 290,23	1 268 518,54	—		
н24283 О	—	—	—	503 294,85	1 268 517,69	—		

2. Сведения о характеристиках объекта недвижимости с кадастровым номером 60:18:0142302:197 :

№ п/п	Наименование характеристики	Значение характеристики
1	2	3
1.	Вид объекта недвижимости	Здание
2.	Ранее присвоенный государственный учетный номер (инвентарный) здания, сооружения, объекта незавершенного строительства	—
3.	Кадастровый номер земельного участка (земельных участков), в границах которого (которых) расположены здание, сооружение, объект незавершенного строительства	60:18:0142302:72
4.	Уникальный учетный номер кадастрового квартала, в границах которого расположены здание, сооружение, объект незавершенного строительства	60:18:0142302
5.	Адрес здания, сооружения, объекта незавершенного строительства	—
5.1.	Сведения о местоположении здания, сооружения, объекта незавершенного строительства (при отсутствии адреса) в структурированном в соответствии с федеральной информационной адресной системой виде	Российская Федерация, Псковская область, Псковский р-н, СП "Псковичская волость" с/с, Хотицы д, д 5
5.2.	Дополнительные сведения о местоположении	—
6.	Иные сведения	—

3. Пояснения к сведениям об объекте недвижимости с кадастровым номером 60:18:0142302:197 :

1.	—
----	---

1. Сведения о характерных точках контура объекта недвижимости с кадастровым номером 60:18:0142302:198 :

Система координат <u>МСК-60, зона 1</u>		Зона № <u>1</u>						
Обозначение характерных точек границ	Содержатся в Едином государственном реестре недвижимости		Определены в ходе выполнения комплексных кадастровых работ			Метод определения координат	Формулы, примененные для расчета средней квадратической погрешности определения координат характерных точек (Mt), м, с подставленными в такие формулы значениями и итоговые (вычисленные) значения Mt, м	
	координаты, м		Радиус, м	координаты, м				Радиус, м
	X	Y	R	X	Y			R
1	2	3	4	5	6	7	8	9
н24331 О	—	—	—	503 565,08	1 268 380,19	—	Фотограмметрический метод	$\sqrt{(0,10^2 + 0,10^2)} = 0,10$

1	2	3	4	5	6	7	8	9
н24332 О	—	—	—	503 558,06	1 268 384,78	—	Фотограмметрический метод	$\sqrt{(0,10^2 + 0,10^2)} = 0,10$
н24333 О	—	—	—	503 553,08	1 268 377,17	—		
н24334 О	—	—	—	503 560,09	1 268 372,58	—		
н24331 О	—	—	—	503 565,08	1 268 380,19	—		

2. Сведения о характеристиках объекта недвижимости с кадастровым номером 60:18:0142302:198 :

№ п/п	Наименование характеристики	Значение характеристики
1	2	3
1.	Вид объекта недвижимости	Здание
2.	Ранее присвоенный государственный учетный номер (инвентарный) здания, сооружения, объекта незавершенного строительства	—
3.	Кадастровый номер земельного участка (земельных участков), в границах которого (которых) расположены здание, сооружение, объект незавершенного строительства	60:18:0142302:62
4.	Уникальный учетный номер кадастрового квартала, в границах которого расположены здание, сооружение, объект незавершенного строительства	60:18:0142302
5.	Адрес здания, сооружения, объекта незавершенного строительства	—
5.1.	Сведения о местоположении здания, сооружения, объекта незавершенного строительства (при отсутствии адреса) в структурированном в соответствии с федеральной информационной адресной системой виде	Российская Федерация, Псковская область, Псковский р-н, СП "Писковичская волость" с/с, Хотицы д, д 33
5.2.	Дополнительные сведения о местоположении	—
6.	Иные сведения	—

3. Пояснения к сведениям об объекте недвижимости с кадастровым номером 60:18:0142302:198 :

1.	—
----	---

1. Сведения о характерных точках контура объекта недвижимости с кадастровым номером 60:18:0142302:200 :

Система координат		МСК-60, зона 1					Зона № 1	
Обозначение характерных точек границ	Содержатся в Едином государственном реестре недвижимости			Определены в ходе выполнения комплексных кадастровых работ			Метод определения координат	Формулы, примененные для расчета средней квадратической погрешности определения координат характерных точек (Mt), м, с подставленными в такие формулы значениями и итоговые (вычисленные) значения Mt, м
	координаты, м		Радиус, м	координаты, м		Радиус, м		
	X	Y	R	X	Y	R		
1	2	3	4	5	6	7	8	9
н24290 О	—	—	—	503 843,14	1 268 106,15	—	Фотограмметрический метод	$\sqrt{(0,10^2 + 0,10^2)} = 0,10$
н24291 О	—	—	—	503 843,72	1 268 111,92	—		
н24292 О	—	—	—	503 835,02	1 268 112,80	—		
н24293 О	—	—	—	503 834,43	1 268 107,03	—		
н24290 О	—	—	—	503 843,14	1 268 106,15	—		

2. Сведения о характеристиках объекта недвижимости с кадастровым номером 60:18:0142302:200 :

№ п/п	Наименование характеристики	Значение характеристики
1	2	3
1.	Вид объекта недвижимости	Здание
2.	Ранее присвоенный государственный учетный номер (инвентарный) здания, сооружения, объекта незавершенного строительства	—
3.	Кадастровый номер земельного участка (земельных участков), в границах которого (которых) расположены здание, сооружение, объект незавершенного строительства	60:18:0142302:184
4.	Уникальный учетный номер кадастрового квартала, в границах которого расположены здание, сооружение, объект незавершенного строительства	60:18:0142302

1	2	3
5.	Адрес здания, сооружения, объекта незавершенного строительства	Российская Федерация, Псковская область, м.р-н Псковский, с.п. Писковичская волость, д Хотицы, д. 57
5.1.	Сведения о местоположении здания, сооружения, объекта незавершенного строительства (при отсутствии адреса) в структурированном в соответствии с федеральной информационной адресной системой виде	—
5.2.	Дополнительные сведения о местоположении	—
6.	Иные сведения	—

3. Пояснения к сведениям об объекте недвижимости с кадастровым номером 60:18:0142302:200 :

1.	—
----	---

1. Сведения о характерных точках контура объекта недвижимости с кадастровым номером 60:18:0142303:161 :

Система координат	<u>МСК-60, зона 1</u>	Зона № <u>1</u>
-------------------	-----------------------	-----------------

Обозначение характерных точек границ	Содержатся в Едином государственном реестре недвижимости			Определены в ходе выполнения комплексных кадастровых работ			Метод определения координат	Формулы, примененные для расчета средней квадратической погрешности определения координат характерных точек (Mt), м, с подставленными в такие формулы значениями и итоговые (вычисленные) значения Mt, м
	координаты, м		Радиус, м	координаты, м		Радиус, м		
	X	Y	R	X	Y	R		
1	2	3	4	5	6	7	8	9
н24339 О	—	—	—	503 475,32	1 268 443,20	—	Фотограмметрический метод	$\sqrt{(0,10^2 + 0,10^2)} = 0,10$
н24340 О	—	—	—	503 472,84	1 268 437,95	—		
н24341 О	—	—	—	503 480,29	1 268 434,44	—		
н24342 О	—	—	—	503 482,76	1 268 439,69	—		
н24339 О	—	—	—	503 475,32	1 268 443,20	—		

2. Сведения о характеристиках объекта недвижимости с кадастровым номером 60:18:0142303:161 :

№ п/п	Наименование характеристики	Значение характеристики
1	2	3
1.	Вид объекта недвижимости	Здание

1	2	3
2.	Ранее присвоенный государственный учетный номер (инвентарный) здания, сооружения, объекта незавершенного строительства	—
3.	Кадастровый номер земельного участка (земельных участков), в границах которого (которых) расположены здание, сооружение, объект незавершенного строительства	60:18:0142302:73
4.	Уникальный учетный номер кадастрового квартала, в границах которого расположены здание, сооружение, объект незавершенного строительства	60:18:0142302
5.	Адрес здания, сооружения, объекта незавершенного строительства	180551, Российская Федерация, Псковская область, Псковский р-н, Хотицы д, д 27, Российская Федерация, Псковская область, м.р-н Псковский, с.п. Писковичская волость, д Хотицы, д. 27
5.1.	Сведения о местоположении здания, сооружения, объекта незавершенного строительства (при отсутствии адреса) в структурированном в соответствии с федеральной информационной адресной системой виде	—
5.2.	Дополнительные сведения о местоположении	—
6.	Иные сведения	—

3. Пояснения к сведениям об объекте недвижимости с кадастровым номером 60:18:0142303:161 :

1.	—
----	---

1. Сведения о характерных точках контура объекта недвижимости с кадастровым номером 60:18:0142303:163 :

Система координат МСК-60, зона 1 Зона № 1

Обозначение характерных точек границ	Содержатся в Едином государственном реестре недвижимости			Определены в ходе выполнения комплексных кадастровых работ			Метод определения координат	Формулы, примененные для расчета средней квадратической погрешности определения координат характерных точек (Mt), м, с подставленными в такие формулы значениями и итоговые (вычисленные) значения Mt, м
	координаты, м		Радиус, м	координаты, м		Радиус, м		
	X	Y	R	X	Y	R		
1	2	3	4	5	6	7	8	9
н24343 О	—	—	—	503 765,88	1 268 224,10	—	Фотограмметрический метод	$\sqrt{(0,10^2 + 0,10^2)} = 0,10$
н24344 О	—	—	—	503 770,70	1 268 220,78	—		

1	2	3	4	5	6	7	8	9
н24345 О	—	—	—	503 777,07	1 268 230,05	—	Фотограмметрический метод	$\sqrt{(0,10^2 + 0,10^2)} = 0,10$
н24346 О	—	—	—	503 772,25	1 268 233,37	—		
н24343 О	—	—	—	503 765,88	1 268 224,10	—		

2. Сведения о характеристиках объекта недвижимости с кадастровым номером 60:18:0142303:163 :

№ п/п	Наименование характеристики	Значение характеристики
1	2	3
1.	Вид объекта недвижимости	Здание
2.	Ранее присвоенный государственный учетный номер (инвентарный) здания, сооружения, объекта незавершенного строительства	—
3.	Кадастровый номер земельного участка (земельных участков), в границах которого (которых) расположены здание, сооружение, объект незавершенного строительства	60:18:0142302:293
4.	Уникальный учетный номер кадастрового квартала, в границах которого расположены здание, сооружение, объект незавершенного строительства	60:18:0142302
5.	Адрес здания, сооружения, объекта незавершенного строительства	180551, Российская Федерация, Псковская область, Псковский р-н, Хотицы д, д 51, Российская Федерация, Псковская область, м.р-н Псковский, с.п. Писковичская волость, д Хотицы, д. 51
5.1.	Сведения о местоположении здания, сооружения, объекта незавершенного строительства (при отсутствии адреса) в структурированном в соответствии с федеральной информационной адресной системой виде	—
5.2.	Дополнительные сведения о местоположении	—
6.	Иные сведения	—

3. Пояснения к сведениям об объекте недвижимости с кадастровым номером 60:18:0142303:163 :

1.	—
----	---

1. Сведения о характерных точках контура объекта недвижимости с кадастровым номером 60:18:0142303:200 :

Система координат		МСК-60, зона 1					Зона № 1	
Обозначение характерных точек границ	Содержатся в Едином государственном реестре недвижимости			Определены в ходе выполнения комплексных кадастровых работ			Метод определения координат	Формулы, примененные для расчета средней квадратической погрешности определения координат характерных точек (Mt), м, с подставленными в такие формулы значениями и итоговые (вычисленные) значения Mt, м
	координаты, м		Радиус, м	координаты, м		Радиус, м		
	X	Y	R	X	Y	R		
1	2	3	4	5	6	7	8	9
н24335 О	—	—	—	503 193,59	1 268 513,19	—	Фотограмметрический метод	$\sqrt{(0,10^2 + 0,10^2)} = 0,10$
н24336 О	—	—	—	503 195,17	1 268 520,52	—		
н24337 О	—	—	—	503 185,78	1 268 522,53	—		
н24338 О	—	—	—	503 184,20	1 268 515,20	—		
н24335 О	—	—	—	503 193,59	1 268 513,19	—		

2. Сведения о характеристиках объекта недвижимости с кадастровым номером 60:18:0142303:200 :

№ п/п	Наименование характеристики	Значение характеристики
1	2	3
1.	Вид объекта недвижимости	Здание
2.	Ранее присвоенный государственный учетный номер (инвентарный) здания, сооружения, объекта незавершенного строительства	—
3.	Кадастровый номер земельного участка (земельных участков), в границах которого (которых) расположены здание, сооружение, объект незавершенного строительства	60:18:0142302:9
4.	Уникальный учетный номер кадастрового квартала, в границах которого расположены здание, сооружение, объект незавершенного строительства	60:18:0142302

1	2	3
5.	Адрес здания, сооружения, объекта незавершенного строительства	180551, Российская Федерация, Псковская область, Псковский р-н, Хотицы д, д 11, Российская Федерация, Псковская область, м.р-н Псковский, с.п. Писковичская волость, д Хотицы, д. 11
5.1.	Сведения о местоположении здания, сооружения, объекта незавершенного строительства (при отсутствии адреса) в структурированном в соответствии с федеральной информационной адресной системой виде	—
5.2.	Дополнительные сведения о местоположении	—
6.	Иные сведения	—

3. Пояснения к сведениям об объекте недвижимости с кадастровым номером 60:18:0142303:200 :

1.	—
----	---

1. Сведения о характерных точках контура объекта недвижимости с кадастровым номером 60:18:0142304:165 :

Система координат	<u>МСК-60, зона 1</u>	Зона №	<u>1</u>
-------------------	-----------------------	--------	----------

Обозначение характерных точек границ	Содержатся в Едином государственном реестре недвижимости			Определены в ходе выполнения комплексных кадастровых работ			Метод определения координат	Формулы, примененные для расчета средней квадратической погрешности определения координат характерных точек (Mt), м, с подставленными в такие формулы значениями и итоговые (вычисленные) значения Mt, м
	координаты, м		Радиус, м	координаты, м		Радиус, м		
	X	Y	R	X	Y	R		
1	2	3	4	5	6	7	8	9
н24347 О	—	—	—	503 677,05	1 268 305,02	—	Фотограмметрический метод	$\sqrt{(0,10^2 + 0,10^2)} = 0,10$
н24348 О	—	—	—	503 672,61	1 268 307,95	—		
н24349 О	—	—	—	503 669,80	1 268 303,88	—		
н24350 О	—	—	—	503 674,19	1 268 300,86	—		
н24347 О	—	—	—	503 677,05	1 268 305,02	—		

2. Сведения о характеристиках объекта недвижимости с кадастровым номером 60:18:0142304:165 :

№ п/п	Наименование характеристики	Значение характеристики
1	2	3

1	2	3
1.	Вид объекта недвижимости	Здание
2.	Ранее присвоенный государственный учетный номер (инвентарный) здания, сооружения, объекта незавершенного строительства	—
3.	Кадастровый номер земельного участка (земельных участков), в границах которого (которых) расположены здание, сооружение, объект незавершенного строительства	60:18:0142302:76
4.	Уникальный учетный номер кадастрового квартала, в границах которого расположены здание, сооружение, объект незавершенного строительства	60:18:0142302
5.	Адрес здания, сооружения, объекта незавершенного строительства	Российская Федерация, Псковская область, Псковский р-н, СП "Писковичская волость" с/с, Хотицы д, д 41, Псковская область, р-н Псковский, СП "Писковичская волость", д. Хотицы, д. 41
5.1.	Сведения о местоположении здания, сооружения, объекта незавершенного строительства (при отсутствии адреса) в структурированном в соответствии с федеральной информационной адресной системой виде	—
5.2.	Дополнительные сведения о местоположении	—
6.	Иные сведения	—

3. Пояснения к сведениям об объекте недвижимости с кадастровым номером 60:18:0142304:165 :

1.	—
----	---

1. Сведения о характерных точках контура объекта недвижимости с кадастровым номером 60:18:0142304:151 :

Система координат МСК-60, зона 1 Зона № 1

Обозначение характерных точек границ	Содержатся в Едином государственном реестре недвижимости			Определены в ходе выполнения комплексных кадастровых работ			Метод определения координат	Формулы, примененные для расчета средней квадратической погрешности определения координат характерных точек (Mt), м, с подставленными в такие формулы значениями и итоговые (вычисленные) значения Mt, м
	координаты, м		Радиус, м	координаты, м		Радиус, м		
	X	Y	R	X	Y	R		
1	2	3	4	5	6	7	8	9
н24380 О	—	—	—	503 365,69	1 268 465,13	—	Фотограмметрический метод	$\sqrt{(0,10^2 + 0,10^2)} = 0,10$
н24377 О	—	—	—	503 366,73	1 268 468,74	—		

1	2	3	4	5	6	7	8	9
н24381 О	—	—	—	503 369,47	1 268 467,95	—	Фотограмметрический метод	$\sqrt{(0,10^2 + 0,10^2)} = 0,10$
н24382 О	—	—	—	503 371,04	1 268 473,43	—		
н24383 О	—	—	—	503 361,86	1 268 476,06	—		
н24379 О	—	—	—	503 359,25	1 268 466,98	—		
н24380 О	—	—	—	503 365,69	1 268 465,13	—		

2. Сведения о характеристиках объекта недвижимости с кадастровым номером 60:18:0142304:151 :

№ п/п	Наименование характеристики	Значение характеристики
1	2	3
1.	Вид объекта недвижимости	Здание
2.	Ранее присвоенный государственный учетный номер (инвентарный) здания, сооружения, объекта незавершенного строительства	—
3.	Кадастровый номер земельного участка (земельных участков), в границах которого (которых) расположены здание, сооружение, объект незавершенного строительства	60:18:0142302:3
4.	Уникальный учетный номер кадастрового квартала, в границах которого расположены здание, сооружение, объект незавершенного строительства	60:18:0142302
5.	Адрес здания, сооружения, объекта незавершенного строительства	Российская Федерация, Псковская область, Псковский р-н, СП "Писковичская волость" с/с, Хотицы д, д 21, Псковская область, р-н Псковский, СП "Писковичская волость", д. Хотицы, д. 21
5.1.	Сведения о местоположении здания, сооружения, объекта незавершенного строительства (при отсутствии адреса) в структурированном в соответствии с федеральной информационной адресной системой виде	—
5.2.	Дополнительные сведения о местоположении	—
6.	Иные сведения	—

3. Пояснения к сведениям об объекте недвижимости с кадастровым номером 60:18:0142304:151 :

1.	—
----	---

**Сведения о зданиях, сооружениях, объектах незавершенного строительства,
необходимые для исправления реестровых ошибок в сведениях об описании их местоположения**

1. Сведения о характерных точках контура _____
 вид объекта недвижимости (здание, сооружение, объект незавершенного строительства)
 с кадастровым номером _____ :

Система координат _____ Зона № _____

Обозначение характерных точек границ	Содержатся в Едином государственном реестре недвижимости			Определены в ходе выполнения комплексных кадастровых работ			Метод определения координат	Формулы, примененные для расчета средней квадратической погрешности определения координат характерных точек (Mt), м, с подставленными в такие формулы значениями и итоговые (вычисленные) значения Mt, м
	координаты, м		Радиус, м	координаты, м		Радиус, м		
	X	Y	R	X	Y	R		
1	2	3	4	5	6	7	8	9

2. Иные сведения об объекте недвижимости с кадастровым номером _____ :

1. _____

3. Пояснения к сведениям об объекте недвижимости с кадастровым номером _____ :

1. _____

Схема границ земельных участков

Условные обозначения:



- Прекращающая существование точка, сведения о которой позволяют однозначно определить ее местоположение



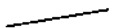
- Вновь образованная часть границы, сведения о которой достаточны для определения ее местоположения



- Кадастровый номер земельного участка

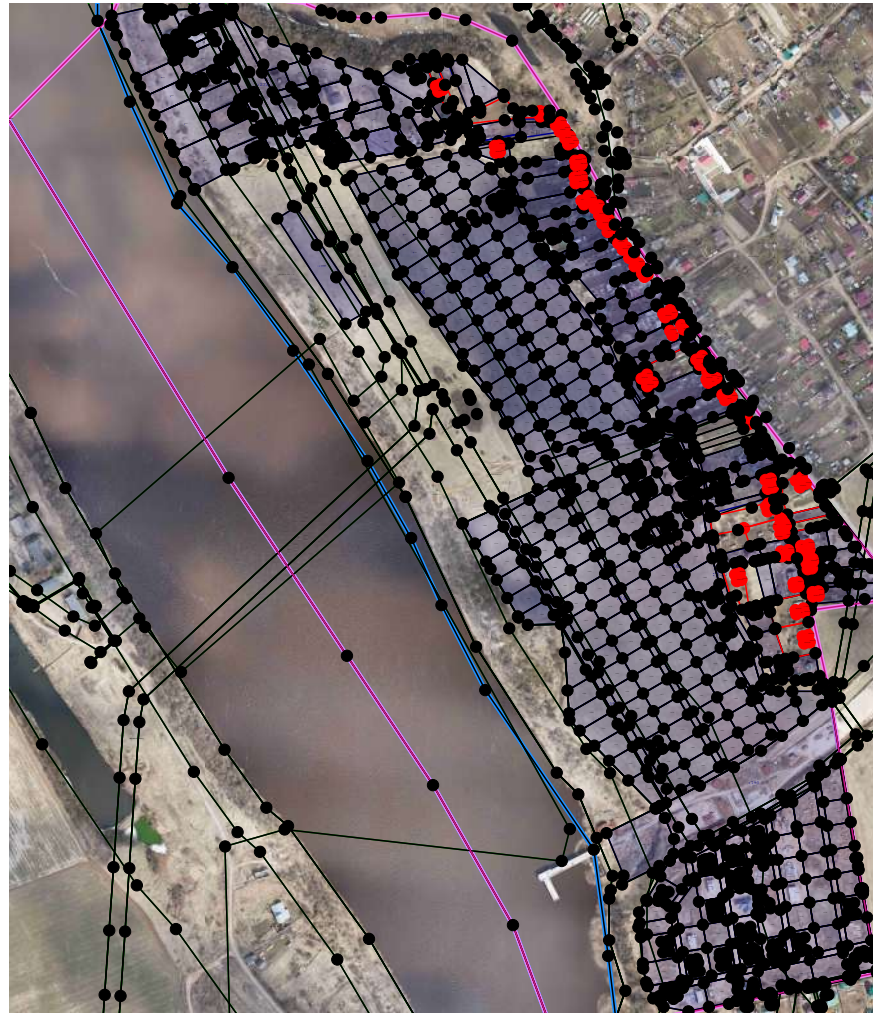


- граница кадастрового квартала



- Существующая часть границы, имеющиеся в ГКН сведения о которой достаточны для определения ее местоположения

Схема границ земельных участков



Масштаб 1:10 000