

## КАРТА-ПЛАН ТЕРРИТОРИИ

### Пояснительная записка

#### 1. Сведения о территории выполнения комплексных кадастровых работ:

*д. Толбица*

(наименование субъекта Российской Федерации, муниципального образования, населенного пункта, уникальные учетные номера кадастровых кварталов, иные сведения, позволяющие определить местоположение территории, на которой выполняются комплексные кадастровые работы, например, наименование садоводческого или огороднического некоммерческого товарищества, гаражного кооператива, элемента планировочной структуры)

#### 2. Основания выполнения комплексных кадастровых работ:

Наименование, дата и номер документа, на основании которого выполняются комплексные кадастровые работы:

*Муниципальный контракт. № 01573000069240000010001, от 1 марта 2024 г., выдан Филиал ППК "Роскадастр" по Псковской области.*

#### 3. Дата подготовки карты-плана территории: 27 июня 2024 г.

#### 4. Сведения о заказчике(ах) комплексных кадастровых работ:

В отношении юридического лица, органа местного самоуправления муниципального района, муниципального округа или городского округа либо уполномоченного исполнительного органа государственной власти субъекта Российской Федерации:

полное или сокращенное (в случае, если имеется) наименование: *Администрация Псковского района*

основной государственный регистрационный номер: 1026002344719

идентификационный номер налогоплательщика: 6018005392

В отношении физического лица или представителя физических или юридических лиц:

фамилия, имя, отчество (последнее - при наличии): —

страховой номер индивидуального лицевого счета в системе обязательного пенсионного страхования Российской Федерации (СНИЛС): —

Наименование и реквизиты документа, подтверждающие полномочия представителя заказчика(ов) комплексных кадастровых работ:

—

Адрес электронной почты (для направления уведомления о результатах внесения сведений в Единый государственный реестр недвижимости):

—

#### 5. Сведения об исполнителе комплексных кадастровых работ:

Полное или сокращенное (в случае, если имеется) наименование и адрес юридического лица, с которым заключен государственный или муниципальный контракт либо договор подряда на выполнение комплексных кадастровых работ:

*Филиал ППК "Роскадастр" по Псковской области, адрес: 180017, Псковская область, г. Псков, ул. Рабочая, д. 11*

Фамилия, имя, отчество кадастрового инженера (последнее - при наличии): *Зарайская Надежда Владимировна*  
и основной государственный регистрационный номер кадастрового инженера индивидуального предпринимателя (ОГРНИП): *-*

Страховой номер индивидуального лицевого счета в системе обязательного пенсионного страхования Российской Федерации (СНИЛС) кадастрового инженера: *003-813-827-20*

Уникальный реестровый номер кадастрового инженера в реестре саморегулируемой организации кадастровых инженеров и дата внесения сведений о физическом лице в такой реестр: *005, 17 мая 2016 г.*

Полное или (в случае, если имеется) сокращенное наименование саморегулируемой организации кадастровых инженеров, членом которой является кадастровый инженер:  
*Ассоциация саморегулируемая организация "Балтийское объединение кадастровых инженеров"*

Контактный телефон: *89517531806*

Почтовый адрес и адрес электронной почты, по которым осуществляется связь с кадастровым инженером:  
*Псковская область, г. Псков, ул. Рабочая, д. 11, ShastinaIA@60.kadastr.ru*

**6. Перечень документов, использованных при подготовке карты-плана территории:**

№ п/п	Реквизиты документа				
	Вид	Дата	Номер	Наименование	Иные сведения
1	2	3	4	5	6
1	Кадастровый план территории, выдан: Филиал публично-правовой компании "Роскадастр" по Псковской области	19 февраля 2024 г.	КУВИ-001/2024-50376409	Кадастровый план территории	—
2	Иные документы, предусмотренные законодательством Российской Федерации или признаваемые в соответствии с международным договором Российской Федерации в качестве документов, удостоверяющих личность	27 июня 2024 г.	1	Схема границ земельных участков	—

**7. Пояснения к карте-плану территории:**

Пояснительная записка

Карта-план территории подготовлен в результате выполнения комплексных кадастровых работ в отношении объектов недвижимости на территории кадастрового квартала 60:18:0080401 (Псковская обл., р-н Псковский, СП «Середкинская волость», д. Толбица).

Основание для выполнения комплексных кадастровых работ: муниципальный контракт от 01.03.2024 № 01573000069240000010001, заключенный между Администрацией Псковского района и Филиала ППК «Роскадастр» по Псковской области.

Прогнозное количество объектов недвижимости в карта плане территории не менее 48 объектов недвижимости.

Координаты характерных точек границ земельных участков и установление или уточнение местоположения на земельных участках зданий, сооружений, объектов незавершенного строительства определены фотограмметрическим методом. В соответствии с пунктом 3 части 1 статьи 42.1 Федерального закон от 24.07.2007 N 221-ФЗ "О кадастровой деятельности" объектами комплексных кадастровых работ являются здания, сооружения (за исключением линейных объектов), а также объектов незавершенного строительства, сведения о которых содержатся в Едином государственном реестре недвижимости. В результате выполнения комплексных кадастровых работ в отношении кадастрового квартала 60:18:0080401 осуществлено: уточнение местоположения границ 24 земельных участков, границы которых не установлены в соответствии с требованиями земельного законодательства; уточнение местоположения 29 объектов капитального строительства, границы которых не установлены в соответствии с требованиями законодательства. Квартал 60:18:0080401 расположен в границах сельского поселения «Середкинская волость». Данная территория расположена на землях населенных пунктов. Согласно карте градостроительного зонирования территории сельского поселения «Середкинская волость» Псковского района Псковской области земельные участки расположены в Зоне Ж-1 и зоне СХ-1. Приказ О внесении изменений в правила землепользования и застройки сельского поселения "Середкинская волость" Псковского района Псковской области от 04.08.2017 №859, орган выдавший: Государственный комитет Псковской области по экономическому развитию и инвестиционной политике. Уточняемые земельные участки с КН расположены в зоне Ж-1 "Застройка индивидуальными жилыми домами", а также земельные участки с КН 60:18:0080401:139, 60:18:0080401:140, 60:18:0080401:141, 60:18:0080401:142 расположены в зоне СХ-1.

Минимальная площадь земельных участков в зоне Ж-1 "Зона индивидуальной жилой застройки" - 500 кв.м., максимальная площадь земельных участков 3000 кв.м. Также в зоне Ж-1 для вида разрешенного использования в границах населенного пункта - для садоводства, минимальный размер - 200 кв.м., максимальный размер - 1500 кв.м. За исключением земельных участков с кадастровыми номерами 60:18:0080401:139, 60:18:0080401:140, 60:18:0080401:141, 60:18:0080401:142, которые расположены в территориальной зоне СХ-1, где предельный минимальный размер 1500 кв.м и максимальный размер 30000 кв.м.

При уточнении границ земельных участков, площади земельных участков соответствуют ч. 3 ст. 42.8 Федеральный закон от 24.07.2007 N 221-ФЗ (ред. От 13.06.2023) "О кадастровой деятельности".

Всего проанализировано 215 объекта недвижимости, согласно сведениям, содержащимся в Выписки о кадастровом плане территории КУВИ-001/2024-50376409, КУВИ-001/2024-50389229, КУВИ-001/2024-50395850 от 19.02.2024:

из них 164 земельных участков, 51 объект капитального строительства и 4 сооружения.

В результате выполнения комплексных кадастровых работ в отношении кадастрового квартала 60:18:0080401 в КПТР всего включено 53 объектов недвижимости.

По сведениям ЕГРН в кадастровом квартале 60:18:0080401 содержится 164 земельных участков.

В КПТР включено 24 земельных участков, из них:

- 11 земельных участков с к КН 60:18:0080401:130, 60:18:0080401:124, 60:18:0080401:36, 60:18:0080401:52, 60:18:0080401:58, 60:18:0080401:3, 60:18:0080401:22, 60:18:0080401:139, 60:18:0080401:140, 60:18:0080401:141, 60:18:0080401:142 в связи с уточнением границ,
- 2 земельных участков с КН 60:18:0080401:4, 60:18:0080401:55 условная система координат,
- 11 земельных участков с КН 60:18:0080401:120, 60:18:0080401:147, 60:18:0080401:17, 60:18:0080401:187, 60:18:0080401:20, 60:18:0080401:248, 60:18:0080401:32, 60:18:0080401:33, 60:18:0080401:6, 60:18:0080401:7, 60:18:0080401:75 реестровых ошибок.

Не включены в карты-план территории 205 земельных участков, из них:

- 135 земельных участка границы установлены в МСК-60;
- 18 земельных участков в связи с тем, что границы не удалось определить на местности, но работы еще ведутся;

По сведениям ЕГРН в кадастровом квартале 60:18:0080401 содержится 51 объектов капитального строительства.

Из них:

- 47 здания;

- 3 сооружения;
- 1 объект незавершенного строительства.

В КППР включен 29 объектов капитального строительства, местоположение которых установлено/уточнено, из них:

- 11 объектов капитального строительства с КН 60:18:0080403:28, 60:18:0080403:30, 60:18:0080403:31, 60:18:0080403:51, 60:18:0080404:29, 60:18:0080404:31, 60:18:0080404:32, 60:18:0080404:33, 60:18:0080404:34, 60:18:0080404:35, 60:18:0080404:54 включены в карта-план территории в связи с фактическим расположением в квартале 60:18:0080401.
- 18 объектов капитального строительства с КН 60:18:0080401:158, 60:18:0080401:165, 60:18:0080401:167, 60:18:0080401:173, 60:18:0080401:178, 60:18:0080401:179, 60:18:0080401:181, 60:18:0080401:183, 60:18:0080401:185, 60:18:0080401:197, 60:18:0080401:198, 60:18:0080401:201, 60:18:0080401:210, 60:18:0080401:211, 60:18:0080401:215, 60:18:0080401:216, 60:18:0080401:227, 60:18:0080401:251 в связи с уточнением границ.

Исключены из карты-плана 6, из них:

- 1 объект капитального строительства с КН 60:18:0080401:171, так как фактически расположен за границами кадастрового квартала: 60:18:0080401.
- 2 объекта капитального строительства с КН 60:18:0080401:159, 60:18:0080401:172 исключены, т.к. двойной учет;
- 3 объекта капитального строительства с КН 60:18:0080401:174 отсутствуют на местности, или разрушены;
- 20 объектов капитального строительства границы установлены в МСК-60.
- 2 объекта капитального строительства не удалось определить на местности, но работы еще ведутся;
- 3 сооружения из них:
- 3 сооружения в связи с тем, что границы не удалось определить на местности, но работы еще ведутся;
- 1 ОНС из них:- 1 с КН 60:18:0080401:240 границы установлены в МСК-60.

### Сведения о пунктах геодезической сети и средствах измерений

#### 1. Сведения о пунктах геодезической сети:

№ п/п	Вид геодезической сети	Название пункта геодезической сети и тип знака	Система координат пункта геодезической сети	Координаты пункта, м		Дата обследования 27 июня 2024 г.		
						Сведения о состоянии		
				Х	У	наружного знака пункта	центра пункта	марки центра пункта
1	2	3	4	5	6	7	8	9
—	—	—	—	—	—	—	—	—

#### 2. Сведения об использованных средствах измерений:

№ п/п	Наименование и обозначение типа средства измерений - прибора (инструмента, аппаратуры)	Заводской или серийный номер средства измерений	Реквизиты свидетельства о поверке прибора (инструмента, аппаратуры) и (или) срок действия поверки
1	2	3	4
1	ООО "Геоскан" Геоскан 201	20640	С-АКР/04-05-2023/243570136, дата поверки 04.05.2023 до 03.05.2024
2	ООО "Геоскан" Геоскан 201	20641	С-АКР/04-05-2023/243570136, дата поверки 04.05.2023 до 03.05.2024

**Сведения об уточняемых земельных участках**

**1. Сведения о характерных точках границ уточняемого земельного участка с кадастровым номером** 60:18:0080401:124 :  
 Система координат МСК-60, зона 1 Зона № 1

Обозначение характерных точек границ	Координаты, м				Метод определения координат	Формулы, примененные для расчета средней квадратической погрешности определения координат характерных точек границ (Mt), с подставленными в такие формулы значениями и итоговые (вычисленные) значения Mt, м	Описание закрепления точки
	содержатся в Едином государственном реестре недвижимости		определены в результате выполнения комплексных кадастровых работ				
	X	Y	X	Y			
1	2	3	4	5	6	7	8
н21172 1	—	—	523 223,04	1 262 845,18	Фотограмметрический метод	$\sqrt{(0,10^2 + 0,10^2)} = 0,10$	—
н21172 0	—	—	523 230,35	1 262 925,26			
н21171 9	—	—	523 241,83	1 262 926,12			
н21171 8	—	—	523 241,71	1 262 928,88			
н21171 7	—	—	523 241,13	1 262 938,16			
н586	—	—	523 207,20	1 262 934,42			
н585	—	—	523 198,43	1 262 843,67			
н21172 1	—	—	523 223,04	1 262 845,18			

**2. Сведения о частях границ уточняемого земельного участка с кадастровым номером** 60:18:0080401:124 :

Обозначение части границ		Горизонтальное проложение (S), м	Описание прохождения части границ	Сведения о согласовании местоположения границ (согласовано/спорное)
от т.	до т.			
1	2	3	4	5
н211721	н211720	80,41	—	согласовано
н211720	н211719	11,51		
н211719	н211718	2,76		
н211718	н211717	9,30		
н211717	н586	34,14		

1	2	3	4	5
н586	н585	91,17	—	согласовано
н585	н211721	24,66		

**3. Сведения о характеристиках уточняемого земельного участка с кадастровым номером** 60:18:0080401:124 :

№ п/п	Наименование характеристики земельного участка	Значение характеристики
1	2	3
1.	Адрес земельного участка	—
1.1.	Сведения о местоположении земельного участка (при отсутствии адреса) в структурированном в соответствии с федеральной информационной адресной системой виде	Российская Федерация, Псковская область, Псковский р-н, СП "Середкинская волость" с/с, Толбица д
1.2.	Дополнительные сведения о местоположении земельного участка	—
2.	Площадь земельного участка ± величина погрешности определения (вычисления) площади ( $P \pm \Delta P$ ), м <sup>2</sup>	2 339 ± 17,00
3.	Формула, примененная для вычисления предельной погрешности определения площади земельного участка, с подставленными значениями и итоговые (вычисленные) значения	$3,5*0,10*\sqrt{(2\ 339,00)} = 17$
4.	Площадь земельного участка согласно сведениям Единого государственного реестра недвижимости (Ркад), м <sup>2</sup>	2 200,00
5.	Оценка расхождения Р и Ркад ( $P - P_{кад}$ ), м <sup>2</sup>	139
6.	Предельный минимальный и максимальный размеры земельного участка (Рмин и Рмакс), м <sup>2</sup>	— —
7.	Вид (виды) разрешенного использования	Для ведения личного подсобного хозяйства
7.1.	Дополнительные сведения об использовании земельного участка	—
8.	Кадастровый или иной государственный учетный номер (инвентарный) здания, сооружения, объекта незавершенного строительства, расположенного на земельном участке	—
9.	Сведения о земельных участках (землях общего пользования, территории общего пользования), посредством которых обеспечивается доступ	—
10.	Иные сведения	—

**4. Пояснения к сведениям об уточняемом земельном участке с кадастровым номером** 60:18:0080401:124 :

1.	—
----	---

1. Сведения о характерных точках границ уточняемого земельного участка с кадастровым номером <u>60:18:0080401:130</u> :					Система координат <u>МСК-60, зона 1</u> Зона № <u>1</u>		
Обозначение характерных точек границ	Координаты, м				Метод определения координат	Формулы, примененные для расчета средней квадратической погрешности определения координат характерных точек границ (Mt), с подставленными в такие формулы значениями и итоговые (вычисленные) значения Mt, м	Описание закрепления точки
	содержатся в Едином государственном реестре недвижимости		определены в результате выполнения комплексных кадастровых работ				
	X	Y	X	Y			
1	2	3	4	5	6	7	8
60:18:0080401:110							
н21185 0	—	—	523 179,48	1 263 812,91	Фотограмметрический метод	0,10	—
н21185 1	—	—	523 201,29	1 263 842,03			
н21185 2	—	—	523 151,58	1 263 867,12			
н21185 3	—	—	523 130,65	1 263 836,81			
н21185 4	—	—	523 144,24	1 263 829,64			
н21185 0	—	—	523 179,48	1 263 812,91			
60:18:0080401:111							
н520	—	—	523 230,48	1 263 765,74	Фотограмметрический метод	$\sqrt{(0,10^2 + 0,10^2)} = 0,10$	—
н21184 6	—	—	523 255,69	1 263 805,35			
н21175 8	—	—	523 205,51	1 263 840,58			
н525	—	—	523 176,95	1 263 802,78			
н524	—	—	523 188,93	1 263 793,99			
н523	—	—	523 199,70	1 263 786,18			
н522	—	—	523 212,03	1 263 778,12			
н521	—	—	523 229,01	1 263 766,73			

1	2	3	4	5	6	7	8
н520	—	—	523 230,48	1 263 765,74	Фотограмметрический метод	$\sqrt{(0,10^2 + 0,10^2)} = 0,10$	—
60:18:0080401:78							
н21184 6	—	—	523 255,69	1 263 805,35	Фотограмметрический метод	$\sqrt{(0,10^2 + 0,10^2)} = 0,10$	—
н21184 7	—	—	523 262,67	1 263 816,31			
н21184 8	—	—	523 220,98	1 263 843,42			
н21184 9	—	—	523 215,01	1 263 833,99			
н21184 6	—	—	523 255,69	1 263 805,35			
<b>2. Сведения о частях границ уточняемого земельного участка с кадастровым номером</b>					<b>60:18:0080401:130</b> :		
Обозначение части границ		Горизонтальное проложение (S), м	Описание прохождения части границ	Сведения о согласовании местоположения границ (согласовано/спорное)			
от т.	до т.						
1	2	3	4	5			
60:18:0080401:110							
н211850	н211851	36,38	—	согласовано			
н211851	н211852	55,68					
н211852	н211853	36,83					
н211853	н211854	15,37					
н211854	н211850	39,01					
60:18:0080401:111							
н520	н211846	46,95	—	согласовано			
н211846	н211758	61,31					
н211758	н525	47,38					
н525	н524	14,86					
н524	н523	13,30					
н523	н522	14,73					
н522	н521	20,45					
н521	н520	1,77					
60:18:0080401:78							
н211846	н211847	12,99	—	согласовано			
н211847	н211848	49,73					



1	2	3	4	5
н211848	н211849	11,16	—	согласовано
н211849	н211846	49,75		

**3. Сведения о характеристиках уточняемого земельного участка с кадастровым номером** 60:18:0080401:130 :

№ п/п	Наименование характеристики земельного участка	Значение характеристики
1	2	3
1.	Адрес земельного участка	—
1.1.	Сведения о местоположении земельного участка (при отсутствии адреса) в структурированном в соответствии с федеральной информационной адресной системой виде	Российская Федерация, Псковская область, Псковский р-н, СП "Середкинская волость" с/с, Толбица д
1.2.	Дополнительные сведения о местоположении земельного участка	—
2.	Площадь земельного участка ± величина погрешности определения (вычисления) площади ( $P \pm \Delta P$ ), м <sup>2</sup>	5 601 ± 43,00, 60:18:0080401:110 2 000,17 ± 15,65, 60:18:0080401:111 3 000,06 ± 19,17, 60:18:0080401:78 600,37 ± 8,58
3.	Формула, примененная для вычисления предельной погрешности определения площади земельного участка, с подставленными значениями и итоговые (вычисленные) значения	15,65 + 19,17 + 8,58 = 43
4.	Площадь земельного участка согласно сведениям Единого государственного реестра недвижимости (Ркад), м <sup>2</sup>	5 600,00
5.	Оценка расхождения Р и Ркад ( $P - P_{кад}$ ), м <sup>2</sup>	1
6.	Предельный минимальный и максимальный размеры земельного участка ( $P_{мин}$ и $P_{макс}$ ), м <sup>2</sup>	— —
7.	Вид (виды) разрешенного использования	Для ведения личного подсобного хозяйства
7.1.	Дополнительные сведения об использовании земельного участка	—
8.	Кадастровый или иной государственный учетный номер (инвентарный) здания, сооружения, объекта незавершенного строительства, расположенного на земельном участке	—
9.	Сведения о земельных участках (землях общего пользования, территории общего пользования), посредством которых обеспечивается доступ	Для 60:18:0080401:110: Земли общего пользования
10.	Иные сведения	—

**4. Пояснения к сведениям об уточняемом земельном участке с кадастровым номером** 60:18:0080401:130 :

1.	—
----	---

**1. Сведения о характерных точках границ уточняемого земельного участка с кадастровым номером** 60:18:0080401:139 :  
 Система координат МСК-60, зона 1 Зона № 1

Обозначение характерных точек границ	Координаты, м				Метод определения координат	Формулы, примененные для расчета средней квадратической погрешности определения координат характерных точек границ (Mt), с подставленными в такие формулы значениями и итоговые (вычисленные) значения Mt, м	Описание закрепления точки
	содержатся в Едином государственном реестре недвижимости		определены в результате выполнения комплексных кадастровых работ				
	X	Y	X	Y			
1	2	3	4	5	6	7	8
н211828	—	—	524 476,16	1 263 458,52	Фотограмметрический метод	$\sqrt{(0,10^2 + 0,10^2)} = 0,10$	—
н211829	—	—	524 478,90	1 263 497,34			
н211830	—	—	524 453,32	1 263 498,97			
н211831	—	—	524 450,76	1 263 459,60			
н211828	—	—	524 476,16	1 263 458,52			

**2. Сведения о частях границ уточняемого земельного участка с кадастровым номером** 60:18:0080401:139 :

Обозначение части границ		Горизонтальное проложение (S), м	Описание прохождения части границ	Сведения о согласовании местоположения границ (согласовано/спорное)
от т.	до т.			
1	2	3	4	5
н211828	н211829	38,92	—	согласовано
н211829	н211830	25,63		
н211830	н211831	39,45		
н211831	н211828	25,42		

**3. Сведения о характеристиках уточняемого земельного участка с кадастровым номером** 60:18:0080401:139 :

№ п/п	Наименование характеристики земельного участка	Значение характеристики
1	2	3
1	2	3

1	2	3
1.	Адрес земельного участка	—
1.1.	Сведения о местоположении земельного участка (при отсутствии адреса) в структурированном в соответствии с федеральной информационной адресной системой виде	Российская Федерация, Псковская область, Псковский р-н, СП "Середкинская волость" с/с, Толбица д
1.2.	Дополнительные сведения о местоположении земельного участка	—
2.	Площадь земельного участка ± величина погрешности определения (вычисления) площади ( $P \pm \Delta P$ ), м <sup>2</sup>	1 000 ± 22,00
3.	Формула, примененная для вычисления предельной погрешности определения площади земельного участка, с подставленными значениями и итоговые (вычисленные) значения	$3,5*0,20*\sqrt{(1\ 000,00)} = 22$
4.	Площадь земельного участка согласно сведениям Единого государственного реестра недвижимости (Ркад), м <sup>2</sup>	1 000,00
5.	Оценка расхождения Р и Ркад ( $P - P_{кад}$ ), м <sup>2</sup>	0
6.	Предельный минимальный и максимальный размеры земельного участка (Рмин и Рмакс), м <sup>2</sup>	— —
7.	Вид (виды) разрешенного использования	Для ведения крестьянского (фермерского) хозяйства
7.1.	Дополнительные сведения об использовании земельного участка	—
8.	Кадастровый или иной государственный учетный номер (инвентарный) здания, сооружения, объекта незавершенного строительства, расположенного на земельном участке	—
9.	Сведения о земельных участках (землях общего пользования, территории общего пользования), посредством которых обеспечивается доступ	Земли общего пользования
10.	Иные сведения	—
<b>4. Пояснения к сведениям об уточняемом земельном участке с кадастровым номером</b>		<b>60:18:0080401:139</b> :
1.	—	—

**1. Сведения о характерных точках границ уточняемого земельного участка с кадастровым номером** 60:18:0080401:140 :  
 Система координат МСК-60, зона 1 Зона № 1

Обозначение характерных точек границ	Координаты, м				Метод определения координат	Формулы, примененные для расчета средней квадратической погрешности определения координат характерных точек границ (Mt), с подставленными в такие формулы значениями и итоговые (вычисленные) значения Mt, м	Описание закрепления точки
	содержатся в Едином государственном реестре недвижимости		определены в результате выполнения комплексных кадастровых работ				
	X	Y	X	Y			
1	2	3	4	5	6	7	8
н21183 2	—	—	523 350,57	1 263 394,26	Фотограмметрический метод	$\sqrt{(0,10^2 + 0,10^2)} = 0,10$	—
н21183 8	—	—	523 374,52	1 263 388,49			
н21183 4	—	—	523 402,96	1 263 507,52			
н21183 5	—	—	523 392,60	1 263 509,83			
н21183 6	—	—	523 376,11	1 263 440,07			
н21183 7	—	—	523 362,30	1 263 443,34			
н21183 2	—	—	523 350,57	1 263 394,26			

**2. Сведения о частях границ уточняемого земельного участка с кадастровым номером** 60:18:0080401:140 :

Обозначение части границ		Горизонтальное проложение (S), м	Описание прохождения части границ	Сведения о согласовании местоположения границ (согласовано/спорное)
от т.	до т.			
1	2	3	4	5
н211832	н211838	24,64	—	согласовано
н211838	н211834	122,38		
н211834	н211835	10,61		
н211835	н211836	71,68		
н211836	н211837	14,19		
н211837	н211832	50,46		

3. Сведения о характеристиках уточняемого земельного участка с кадастровым номером <u>60:18:0080401:140</u> :		
№ п/п	Наименование характеристики земельного участка	Значение характеристики
1	2	3
1.	Адрес земельного участка	—
1.1.	Сведения о местоположении земельного участка (при отсутствии адреса) в структурированном в соответствии с федеральной информационной адресной системой виде	Российская Федерация, Псковская область, Псковский р-н, СП "Середкинская волость" с/с, Толбица д
1.2.	Дополнительные сведения о местоположении земельного участка	—
2.	Площадь земельного участка ± величина погрешности определения (вычисления) площади ( $P \pm \Delta P$ ), м <sup>2</sup>	2 000 ± 31,00
3.	Формула, примененная для вычисления предельной погрешности определения площади земельного участка, с подставленными значениями и итоговые (вычисленные) значения	$3,5*0,20*\sqrt{(2\ 000,00)} = 31$
4.	Площадь земельного участка согласно сведениям Единого государственного реестра недвижимости (Ркад), м <sup>2</sup>	2 000,00
5.	Оценка расхождения Р и Ркад ( $P - P_{кад}$ ), м <sup>2</sup>	0
6.	Предельный минимальный и максимальный размеры земельного участка (Рмин и Рмакс), м <sup>2</sup>	— —
7.	Вид (виды) разрешенного использования	Для ведения крестьянского (фермерского) хозяйства
7.1.	Дополнительные сведения об использовании земельного участка	—
8.	Кадастровый или иной государственный учетный номер (инвентарный) здания, сооружения, объекта незавершенного строительства, расположенного на земельном участке	—
9.	Сведения о земельных участках (землях общего пользования, территории общего пользования), посредством которых обеспечивается доступ	—
10.	Иные сведения	—
4. Пояснения к сведениям об уточняемом земельном участке с кадастровым номером <u>60:18:0080401:140</u> :		
1.	—	—

**1. Сведения о характерных точках границ уточняемого земельного участка с кадастровым номером** 60:18:0080401:141 :  
 Система координат МСК-60, зона 1 Зона № 1

Обозначение характерных точек границ	Координаты, м				Метод определения координат	Формулы, примененные для расчета средней квадратической погрешности определения координат характерных точек границ (Mt), с подставленными в такие формулы значениями и итоговые (вычисленные) значения Mt, м	Описание закрепления точки
	содержатся в Едином государственном реестре недвижимости		определены в результате выполнения комплексных кадастровых работ				
	X	Y	X	Y			
1	2	3	4	5	6	7	8
н21183 8	—	—	523 374,52	1 263 388,49	Фотограмметрический метод	$\sqrt{(0,10^2 + 0,10^2)} = 0,10$	—
н21184 2	—	—	523 384,25	1 263 386,17			
н21184 5	—	—	523 407,49	1 263 483,43			
н21184 1	—	—	523 397,76	1 263 485,75			
н21183 8	—	—	523 374,52	1 263 388,49			

**2. Сведения о частях границ уточняемого земельного участка с кадастровым номером** 60:18:0080401:141 :

Обозначение части границ		Горизонтальное проложение (S), м	Описание прохождения части границ	Сведения о согласовании местоположения границ (согласовано/спорное)
от т.	до т.			
1	2	3	4	5
н211838	н211842	10,00	—	согласовано
н211842	н211845	100,00		
н211845	н211841	10,00		
н211841	н211838	100,00		

**3. Сведения о характеристиках уточняемого земельного участка с кадастровым номером** 60:18:0080401:141 :

№ п/п	Наименование характеристики земельного участка	Значение характеристики
1	2	3
1	2	3

1	2	3
1.	Адрес земельного участка	—
1.1.	Сведения о местоположении земельного участка (при отсутствии адреса) в структурированном в соответствии с федеральной информационной адресной системой виде	Российская Федерация, Псковская область, Псковский р-н, СП "Середкинская волость" с/с, Толбица д
1.2.	Дополнительные сведения о местоположении земельного участка	—
2.	Площадь земельного участка ± величина погрешности определения (вычисления) площади ( $P \pm \Delta P$ ), м <sup>2</sup>	1 000 ± 22,00
3.	Формула, примененная для вычисления предельной погрешности определения площади земельного участка, с подставленными значениями и итоговые (вычисленные) значения	$3,5 * 0,20 * \sqrt{(1\ 000,00)} = 22$
4.	Площадь земельного участка согласно сведениям Единого государственного реестра недвижимости (Ркад), м <sup>2</sup>	1 000,00
5.	Оценка расхождения P и Ркад ( $P - P_{кад}$ ), м <sup>2</sup>	0
6.	Предельный минимальный и максимальный размеры земельного участка (Рмин и Рмакс), м <sup>2</sup>	— —
7.	Вид (виды) разрешенного использования	Для ведения личного подсобного хозяйства
7.1.	Дополнительные сведения об использовании земельного участка	—
8.	Кадастровый или иной государственный учетный номер (инвентарный) здания, сооружения, объекта незавершенного строительства, расположенного на земельном участке	—
9.	Сведения о земельных участках (землях общего пользования, территории общего пользования), посредством которых обеспечивается доступ	—
10.	Иные сведения	—
<b>4. Пояснения к сведениям об уточняемом земельном участке с кадастровым номером</b>		<b>60:18:0080401:141</b> :
1.	—	—

**1. Сведения о характерных точках границ уточняемого земельного участка с кадастровым номером** 60:18:0080401:142 :  
 Система координат МСК-60, зона 1 Зона № 1

Обозначение характерных точек границ	Координаты, м				Метод определения координат	Формулы, примененные для расчета средней квадратической погрешности определения координат характерных точек границ (Mt), с подставленными в такие формулы значениями и итоговые (вычисленные) значения Mt, м	Описание закрепления точки
	содержатся в Едином государственном реестре недвижимости		определены в результате выполнения комплексных кадастровых работ				
	X	Y	X	Y			
1	2	3	4	5	6	7	8
н21184 2	—	—	523 384,25	1 263 386,17	Фотограмметрический метод	$\sqrt{(0,10^2 + 0,10^2)} = 0,10$	—
н21184 3	—	—	523 393,98	1 263 383,84			
н21184 4	—	—	523 417,22	1 263 481,11			
н21184 5	—	—	523 407,49	1 263 483,43			
н21184 2	—	—	523 384,25	1 263 386,17			

**2. Сведения о частях границ уточняемого земельного участка с кадастровым номером** 60:18:0080401:142 :

Обозначение части границ		Горизонтальное проложение (S), м	Описание прохождения части границ	Сведения о согласовании местоположения границ (согласовано/спорное)
от т.	до т.			
1	2	3	4	5
н211842	н211843	10,01	—	согласовано
н211843	н211844	100,01		
н211844	н211845	10,00		
н211845	н211842	100,00		

**3. Сведения о характеристиках уточняемого земельного участка с кадастровым номером** 60:18:0080401:142 :

№ п/п	Наименование характеристики земельного участка	Значение характеристики
1	2	3
1	2	3



1	2	3
1.	Адрес земельного участка	—
1.1.	Сведения о местоположении земельного участка (при отсутствии адреса) в структурированном в соответствии с федеральной информационной адресной системой виде	Российская Федерация, Псковская область, Псковский р-н, СП "Середкинская волость" с/с, Толбица д
1.2.	Дополнительные сведения о местоположении земельного участка	—
2.	Площадь земельного участка ± величина погрешности определения (вычисления) площади ( $P \pm \Delta P$ ), м <sup>2</sup>	1 000 ± 22,00
3.	Формула, примененная для вычисления предельной погрешности определения площади земельного участка, с подставленными значениями и итоговые (вычисленные) значения	$3,5*0,20*\sqrt{(1\ 000,00)} = 22$
4.	Площадь земельного участка согласно сведениям Единого государственного реестра недвижимости (Ркад), м <sup>2</sup>	1 000,00
5.	Оценка расхождения P и Ркад ( $P - P_{кад}$ ), м <sup>2</sup>	0
6.	Предельный минимальный и максимальный размеры земельного участка (Рмин и Рмакс), м <sup>2</sup>	— —
7.	Вид (виды) разрешенного использования	Для ведения личного подсобного хозяйства
7.1.	Дополнительные сведения об использовании земельного участка	—
8.	Кадастровый или иной государственный учетный номер (инвентарный) здания, сооружения, объекта незавершенного строительства, расположенного на земельном участке	—
9.	Сведения о земельных участках (землях общего пользования, территории общего пользования), посредством которых обеспечивается доступ	—
10.	Иные сведения	—
<b>4. Пояснения к сведениям об уточняемом земельном участке с кадастровым номером</b>		<b>60:18:0080401:142</b> :
1.	—	—

**1. Сведения о характерных точках границ уточняемого земельного участка с кадастровым номером** 60:18:0080401:147 :  
 Система координат МСК-60, зона 1 Зона № 1

Обозначение характерных точек границ	Координаты, м				Метод определения координат	Формулы, примененные для расчета средней квадратической погрешности определения координат характерных точек границ (Mt), с подставленными в такие формулы значениями и итоговые (вычисленные) значения Mt, м	Описание закрепления точки
	содержатся в Едином государственном реестре недвижимости		определены в результате выполнения комплексных кадастровых работ				
	X	Y	X	Y			
1	2	3	4	5	6	7	8
н528	—	—	523 106,50	1 262 958,76	Фотограмметрический метод	$\sqrt{(0,10^2 + 0,10^2)} = 0,10$	—
н529	—	—	523 111,29	1 262 958,25			Нет закрепления
н530	—	—	523 112,56	1 262 968,37			
н531	—	—	523 107,79	1 262 969,07			
н528	—	—	523 106,50	1 262 958,76			—

**2. Сведения о частях границ уточняемого земельного участка с кадастровым номером** 60:18:0080401:147 :

Обозначение части границ		Горизонтальное проложение (S), м	Описание прохождения части границ	Сведения о согласовании местоположения границ (согласовано/спорное)
от т.	до т.			
1	2	3	4	5
н528	н529	4,82	—	согласовано
н529	н530	10,20		
н530	н531	4,82		
н531	н528	10,39		

**3. Сведения о характеристиках уточняемого земельного участка с кадастровым номером** 60:18:0080401:147 :

№ п/п	Наименование характеристики земельного участка	Значение характеристики
1	2	3
1.	Адрес земельного участка	—
1.1.	Сведения о местоположении земельного участка (при отсутствии адреса) в структурированном в соответствии с федеральной информационной адресной системой виде	Российская Федерация, Псковская область, Псковский р-н, СП "Середкинская волость" с/с, Толбица д
1.2.	Дополнительные сведения о местоположении земельного участка	—

1	2	3
2.	Площадь земельного участка ± величина погрешности определения (вычисления) площади ( $P \pm \Delta P$ ), м <sup>2</sup>	50 ± 2,00
3.	Формула, примененная для вычисления предельной погрешности определения площади земельного участка, с подставленными значениями и итоговые (вычисленные) значения	$3,5 * 0,10 * \sqrt{(50,00)} = 2$
4.	Площадь земельного участка согласно сведениям Единого государственного реестра недвижимости (Ркад), м <sup>2</sup>	50,00
5.	Оценка расхождения P и Ркад (P - Ркад), м <sup>2</sup>	0
6.	Предельный минимальный и максимальный размеры земельного участка (Рмин и Рмакс), м <sup>2</sup>	— —
7.	Вид (виды) разрешенного использования	Для ведения личного подсобного хозяйства
7.1.	Дополнительные сведения об использовании земельного участка	—
8.	Кадастровый или иной государственный учетный номер (инвентарный) здания, сооружения, объекта незавершенного строительства, расположенного на земельном участке	—
9.	Сведения о земельных участках (землях общего пользования, территории общего пользования), посредством которых обеспечивается доступ	—
10.	Иные сведения	—

**4. Пояснения к сведениям об уточняемом земельном участке с кадастровым номером** 60:18:0080401:147 :

1.	—
----	---

**1. Сведения о характерных точках границ уточняемого земельного участка с кадастровым номером** 60:18:0080401:187 :

Система координат МСК-60, зона 1 Зона № 1

Обозначение характерных точек границ	Координаты, м				Метод определения координат	Формулы, примененные для расчета средней квадратической погрешности определения координат характерных точек границ (Mt), с подставленными в такие формулы значениями и итоговые (вычисленные) значения Mt, м	Описание закрепления точки
	содержатся в Едином государственном реестре недвижимости		определены в результате выполнения комплексных кадастровых работ				
	X	Y	X	Y			
1	2	3	4	5	6	7	8
н548	—	—	523 361,81	1 262 880,57	Фотограмметрический метод	$\sqrt{(0,10^2 + 0,10^2)} = 0,10$	—

1	2	3	4	5	6	7	8
н549	—	—	523 353,26	1 262 928,93	Фотограмметрический метод	$\sqrt{(0,10^2 + 0,10^2)} = 0,10$	—
н550	—	—	523 327,98	1 262 926,60			
н551	—	—	523 336,65	1 262 882,94			
н552	—	—	523 337,77	1 262 878,09			
н548	—	—	523 361,81	1 262 880,57			

**2. Сведения о частях границ уточняемого земельного участка с кадастровым номером 60:18:0080401:187 :**

Обозначение части границ		Горизонтальное проложение (S), м	Описание прохождения части границ	Сведения о согласовании местоположения границ (согласовано/спорное)
от т.	до т.			
1	2	3	4	5
н548	н549	49,11	—	согласовано
н549	н550	25,39		
н550	н551	44,51		
н551	н552	4,98		
н552	н548	24,17		

**3. Сведения о характеристиках уточняемого земельного участка с кадастровым номером 60:18:0080401:187 :**

№ п/п	Наименование характеристики земельного участка	Значение характеристики
1	2	3
1.	Адрес земельного участка	—
1.1.	Сведения о местоположении земельного участка (при отсутствии адреса) в структурированном в соответствии с федеральной информационной адресной системой виде	Российская Федерация, Псковская область, Псковский р-н, СП "Середкинская волость" с/с, Толбица д
1.2.	Дополнительные сведения о местоположении земельного участка	—
2.	Площадь земельного участка ± величина погрешности определения (вычисления) площади ( $P \pm \Delta P$ ), м <sup>2</sup>	1 220 ± 12,00
3.	Формула, примененная для вычисления предельной погрешности определения площади земельного участка, с подставленными значениями и итоговые (вычисленные) значения	$3,5*0,10*\sqrt{(1\ 220,00)} = 12$
4.	Площадь земельного участка согласно сведениям Единого государственного реестра недвижимости (Ркад), м <sup>2</sup>	1 220,00
5.	Оценка расхождения P и Ркад ( $P - P_{кад}$ ), м <sup>2</sup>	0
6.	Предельный минимальный и максимальный размеры земельного участка (Рмин и Рмакс), м <sup>2</sup>	— —

1	2	3
7.	Вид (виды) разрешенного использования	Для садоводства
7.1.	Дополнительные сведения об использовании земельного участка	—
8.	Кадастровый или иной государственный учетный номер (инвентарный) здания, сооружения, объекта незавершенного строительства, расположенного на земельном участке	—
9.	Сведения о земельных участках (землях общего пользования, территории общего пользования), посредством которых обеспечивается доступ	—
10.	Иные сведения	—

**4. Пояснения к сведениям об уточняемом земельном участке с кадастровым номером** 60:18:0080401:187 :

1. —

**1. Сведения о характерных точках границ уточняемого земельного участка с кадастровым номером** 60:18:0080401:22 :

Система координат МСК-60, зона 1 Зона № 1

Обозначение характерных точек границ	Координаты, м				Метод определения координат	Формулы, примененные для расчета средней квадратической погрешности определения координат характерных точек границ (Mt), с подставленными в такие формулы значениями и итоговые (вычисленные) значения Mt, м	Описание закрепления точки
	содержатся в Едином государственном реестре недвижимости		определены в результате выполнения комплексных кадастровых работ				
	X	Y	X	Y			
1	2	3	4	5	6	7	8
3	—	—	523 399,29	1 262 882,52	—	—	Угол забора ( изгороди, ограды, металлической сеткой)
6	—	—	523 398,47	1 262 895,91			
2	—	—	523 397,82	1 262 912,84			
5	—	—	523 397,01	1 262 934,16			

1	2	3	4	5	6	7	8
н549	—	—	523 353,26	1 262 928,93	Фотограмметрический метод	$\sqrt{(0,10^2 + 0,10^2)} = 0,10$	—
н548	—	—	523 361,81	1 262 880,57			
211817	—	—	523 362,37	1 262 876,83			
3	—	—	523 399,29	1 262 882,52	—	—	Угол забора ( изгороди, ограды, металлической сеткой)

**2. Сведения о частях границ уточняемого земельного участка с кадастровым номером 60:18:0080401:22 :**

Обозначение части границ		Горизонтальное проложение (S), м	Описание прохождения части границ	Сведения о согласовании местоположения границ (согласовано/спорное)
от т.	до т.			
1	2	3	4	5
3	6	13,42	—	согласовано
6	2	16,94		
2	5	21,34		
5	н549	44,06		
н549	н548	49,11		
н548	211817	3,78		
211817	3	37,36		

**3. Сведения о характеристиках уточняемого земельного участка с кадастровым номером 60:18:0080401:22 :**

№ п/п	Наименование характеристики земельного участка	Значение характеристики
1	2	3
1.	Адрес земельного участка	—
1.1.	Сведения о местоположении земельного участка (при отсутствии адреса) в структурированном в соответствии с федеральной информационной адресной системой виде	Российская Федерация, Псковская область, Псковский р-н, "Середкинская волость" с/с, Толбица д
1.2.	Дополнительные сведения о местоположении земельного участка	—
2.	Площадь земельного участка ± величина погрешности определения (вычисления) площади ( $P \pm \Delta P$ ), м <sup>2</sup>	2 115 ± 16,00
3.	Формула, примененная для вычисления предельной погрешности определения площади земельного участка, с подставленными значениями и итоговые (вычисленные) значения	$3,5 * 0,10 * \sqrt{(2\ 115,00)} = 16$
4.	Площадь земельного участка согласно сведениям Единого государственного реестра недвижимости (Ркад), м <sup>2</sup>	2 112,00

1	2	3
5.	Оценка расхождения Р и Ркад (Р - Ркад), м <sup>2</sup>	3
6.	Предельный минимальный и максимальный размеры земельного участка (Рмин и Рмакс), м <sup>2</sup>	— —
7.	Вид (виды) разрешенного использования	Для ведения личного подсобного хозяйства
7.1.	Дополнительные сведения об использовании земельного участка	—
8.	Кадастровый или иной государственный учетный номер (инвентарный) здания, сооружения, объекта незавершенного строительства, расположенного на земельном участке	—
9.	Сведения о земельных участках (землях общего пользования, территории общего пользования), посредством которых обеспечивается доступ	—
10.	Иные сведения	—

**4. Пояснения к сведениям об уточняемом земельном участке с кадастровым номером** 60:18:0080401:22 :

1.	—
----	---

**1. Сведения о характерных точках границ уточняемого земельного участка с кадастровым номером** 60:18:0080401:248 :

Система координат МСК-60, зона 1 Зона № 1

Обозначение характерных точек границ	Координаты, м				Метод определения координат	Формулы, примененные для расчета средней квадратической погрешности определения координат характерных точек границ (Mt), с подставленными в такие формулы значениями и итоговые (вычисленные) значения Mt, м	Описание закрепления точки
	содержатся в Едином государственном реестре недвижимости		определены в результате выполнения комплексных кадастровых работ				
	X	Y	X	Y			
1	2	3	4	5	6	7	8
1							
490	523 190,17	1 262 959,79	523 190,17	1 262 959,79	Фотограмметрический метод	—	Угол забора ( изгороди, ограды, металлической сеткой)
2	523 189,07	1 262 972,00	523 189,07	1 262 972,00			Столб( деревянный, бетонный, кирпичный)
3	523 165,48	1 262 972,87	523 165,48	1 262 972,87			

1	2	3	4	5	6	7	8
4	523 165,18	1 262 960,37	523 165,18	1 262 960,37	Фотограмметрический метод	—	Столб( деревянный, бетонный, кирпичный)
490	523 190,17	1 262 959,79	523 190,17	1 262 959,79			Угол забора ( изгороди, ограды, металлической сеткой)

2							
н5	—	—	523 138,33	1 262 964,89	Фотограмметрический метод	0,10	Нет закрепления
н6	—	—	523 139,22	1 262 972,93			
н7	—	—	523 113,48	1 262 975,68			
н530	—	—	523 112,56	1 262 968,37			
н529	—	—	523 111,29	1 262 958,25			
н10	—	—	523 122,99	1 262 956,98			
н11	—	—	523 124,36	1 262 966,68			
н5	—	—	523 138,33	1 262 964,89			

**2. Сведения о частях границ уточняемого земельного участка с кадастровым номером** 60:18:0080401:248 :

Обозначение части границ		Горизонтальное проложение (S), м	Описание прохождения части границ	Сведения о согласовании местоположения границ (согласовано/спорное)
от т.	до т.			
1	2	3	4	5

1				
490	2	12,26	—	согласовано
2	3	23,61		
3	4	12,50		
4	490	25,00		

2				
н5	н6	8,09	—	согласовано
н6	н7	25,89		
н7	н530	7,37		
н530	н529	10,20		
н529	н10	11,77		
н10	н11	9,80		
н11	н5	14,08		

**3. Сведения о характеристиках уточняемого земельного участка с кадастровым номером** 60:18:0080401:248 :

№ п/п	Наименование характеристики земельного участка	Значение характеристики
1	2	3



1	2	3
1.	Адрес земельного участка	—
1.1.	Сведения о местоположении земельного участка (при отсутствии адреса) в структурированном в соответствии с федеральной информационной адресной системой виде	180524, Российская Федерация, Псковская область, Псковский р-н, СП "Середкинская волость" с/с, Толбица д
1.2.	Дополнительные сведения о местоположении земельного участка	—
2.	Площадь земельного участка ± величина погрешности определения (вычисления) площади ( $P \pm \Delta P$ ), м <sup>2</sup>	620 ± 0,00, (1) 299,81 ± 0,10, (2) 320,13 ± 0,10
3.	Формула, примененная для вычисления предельной погрешности определения площади земельного участка, с подставленными значениями и итоговые (вычисленные) значения	0,10 + 0,10 = 0
4.	Площадь земельного участка согласно сведениям Единого государственного реестра недвижимости (Ркад), м <sup>2</sup>	620,00
5.	Оценка расхождения Р и Ркад ( $P - P_{кад}$ ), м <sup>2</sup>	0
6.	Предельный минимальный и максимальный размеры земельного участка (Рмин и Рмакс), м <sup>2</sup>	— —
7.	Вид (виды) разрешенного использования	Для индивидуального садоводства
7.1.	Дополнительные сведения об использовании земельного участка	—
8.	Кадастровый или иной государственный учетный номер (инвентарный) здания, сооружения, объекта незавершенного строительства, расположенного на земельном участке	—
9.	Сведения о земельных участках (землях общего пользования, территории общего пользования), посредством которых обеспечивается доступ	Для 60:18:0080401:248(1): Земли общего пользования
10.	Иные сведения	—
<b>4. Пояснения к сведениям об уточняемом земельном участке с кадастровым номером</b>		<b>60:18:0080401:248</b> :
1.	—	—

**1. Сведения о характерных точках границ уточняемого земельного участка с кадастровым номером** 60:18:0080401:3 :  
 Система координат МСК-60, зона 1 Зона № 1

Обозначение характерных точек границ	Координаты, м				Метод определения координат	Формулы, примененные для расчета средней квадратической погрешности определения координат характерных точек границ (Mt), с подставленными в такие формулы значениями и итоговые (вычисленные) значения Mt, м	Описание закрепления точки
	содержатся в Едином государственном реестре недвижимости		определены в результате выполнения комплексных кадастровых работ				
	X	Y	X	Y			
1	2	3	4	5	6	7	8
211818	—	—	523 336,55	1 263 608,87	—	—	—
427	—	—	523 346,22	1 263 635,32	Фотограмметрический метод		
426	—	—	523 276,11	1 263 658,10			
211793	—	—	523 251,11	1 263 667,40			
211792	—	—	523 234,94	1 263 636,02	—		
211818	—	—	523 336,55	1 263 608,87	—		

**2. Сведения о частях границ уточняемого земельного участка с кадастровым номером** 60:18:0080401:3 :

Обозначение части границ		Горизонтальное проложение (S), м	Описание прохождения части границ	Сведения о согласовании местоположения границ (согласовано/спорное)
от т.	до т.			
1	2	3	4	5
211818	427	28,16	—	согласовано
427	426	73,72		
426	211793	26,67		
211793	211792	35,30		
211792	211818	105,17		

**3. Сведения о характеристиках уточняемого земельного участка с кадастровым номером** 60:18:0080401:3 :

№ п/п	Наименование характеристики земельного участка	Значение характеристики
1	2	3
1	2	3

1	2	3
1.	Адрес земельного участка	—
1.1.	Сведения о местоположении земельного участка (при отсутствии адреса) в структурированном в соответствии с федеральной информационной адресной системой виде	Российская Федерация, Псковская область, Псковский р-н, СП "Середкинская волость" с/с, Толбица д
1.2.	Дополнительные сведения о местоположении земельного участка	—
2.	Площадь земельного участка ± величина погрешности определения (вычисления) площади ( $P \pm \Delta P$ ), м <sup>2</sup>	3 185 ± 20,00
3.	Формула, примененная для вычисления предельной погрешности определения площади земельного участка, с подставленными значениями и итоговые (вычисленные) значения	$3,5 * 0,10 * \sqrt{(3\ 185,00)} = 20$
4.	Площадь земельного участка согласно сведениям Единого государственного реестра недвижимости (Ркад), м <sup>2</sup>	3 185,00
5.	Оценка расхождения Р и Ркад ( $P - P_{кад}$ ), м <sup>2</sup>	0
6.	Предельный минимальный и максимальный размеры земельного участка (Рмин и Рмакс), м <sup>2</sup>	— —
7.	Вид (виды) разрешенного использования	Для ведения личного подсобного хозяйства
7.1.	Дополнительные сведения об использовании земельного участка	—
8.	Кадастровый или иной государственный учетный номер (инвентарный) здания, сооружения, объекта незавершенного строительства, расположенного на земельном участке	—
9.	Сведения о земельных участках (землях общего пользования, территории общего пользования), посредством которых обеспечивается доступ	—
10.	Иные сведения	—
<b>4. Пояснения к сведениям об уточняемом земельном участке с кадастровым номером</b>		<b>60:18:0080401:3</b> :
1.	—	—

**1. Сведения о характерных точках границ уточняемого земельного участка с кадастровым номером** 60:18:0080401:32 :  
 Система координат МСК-60, зона 1 Зона № 1

Обозначение характерных точек границ	Координаты, м				Метод определения координат	Формулы, примененные для расчета средней квадратической погрешности определения координат характерных точек границ (Mt), с подставленными в такие формулы значениями и итоговые (вычисленные) значения Mt, м	Описание закрепления точки
	содержатся в Едином государственном реестре недвижимости		определены в результате выполнения комплексных кадастровых работ				
	X	Y	X	Y			
1	2	3	4	5	6	7	8
н549	—	—	523 014,01	1 262 984,30	Фотограмметрический метод	$\sqrt{(0,10^2 + 0,10^2)} = 0,10$	—
н565	—	—	523 017,71	1 262 960,77			
н566	—	—	523 053,46	1 262 956,99			
н567	—	—	523 101,28	1 262 951,82			
н568	—	—	523 101,82	1 262 955,64			
н569	—	—	523 105,26	1 262 959,74			
н570	—	—	523 106,70	1 262 962,36			
н548	—	—	523 097,88	1 262 983,29			
н551	—	—	523 047,30	1 262 983,16			
н550	—	—	523 040,14	1 262 982,99			
н549	—	—	523 014,01	1 262 984,30			

**2. Сведения о частях границ уточняемого земельного участка с кадастровым номером** 60:18:0080401:32 :

Обозначение части границ		Горизонтальное проложение (S), м	Описание прохождения части границ	Сведения о согласовании местоположения границ (согласовано/спорное)
от т.	до т.			
1	2	3	4	5
н549	н565	23,82	—	согласовано
н565	н566	35,95		
н566	н567	48,10		
н567	н568	3,86		
н568	н569	5,35		
н569	н570	2,99		
н570	н548	22,71		
н548	н551	50,58		

1	2	3	4	5
н551	н550	7,16	—	согласовано
н550	н549	26,16	—	

**3. Сведения о характеристиках уточняемого земельного участка с кадастровым номером** 60:18:0080401:32 :

№ п/п	Наименование характеристики земельного участка	Значение характеристики
1	2	3
1.	Адрес земельного участка	—
1.1.	Сведения о местоположении земельного участка (при отсутствии адреса) в структурированном в соответствии с федеральной информационной адресной системой виде	Российская Федерация, Псковская область, Псковский р-н, СП "Середкинская волость" с/с, Толбица д
1.2.	Дополнительные сведения о местоположении земельного участка	—
2.	Площадь земельного участка ± величина погрешности определения (вычисления) площади ( $P \pm \Delta P$ ), м <sup>2</sup>	2 342 ± 17,00
3.	Формула, примененная для вычисления предельной погрешности определения площади земельного участка, с подставленными значениями и итоговые (вычисленные) значения	$3,5*0,10*\sqrt{(2\ 342,00)} = 17$
4.	Площадь земельного участка согласно сведениям Единого государственного реестра недвижимости (Ркад), м <sup>2</sup>	2 402,00
5.	Оценка расхождения Р и Ркад ( $P - P_{кад}$ ), м <sup>2</sup>	60
6.	Предельный минимальный и максимальный размеры земельного участка (Рмин и Рмакс), м <sup>2</sup>	— —
7.	Вид (виды) разрешенного использования	Для ведения личного подсобного хозяйства
7.1.	Дополнительные сведения об использовании земельного участка	—
8.	Кадастровый или иной государственный учетный номер (инвентарный) здания, сооружения, объекта незавершенного строительства, расположенного на земельном участке	—
9.	Сведения о земельных участках (землях общего пользования, территории общего пользования), посредством которых обеспечивается доступ	—
10.	Иные сведения	—

**4. Пояснения к сведениям об уточняемом земельном участке с кадастровым номером** 60:18:0080401:32 :

1.	—
----	---

**1. Сведения о характерных точках границ уточняемого земельного участка с кадастровым номером** 60:18:0080401:33 :  
 Система координат МСК-60, зона 1 Зона № 1

Обозначение характерных точек границ	Координаты, м				Метод определения координат	Формулы, примененные для расчета средней квадратической погрешности определения координат характерных точек границ (Mt), с подставленными в такие формулы значениями и итоговые (вычисленные) значения Mt, м	Описание закрепления точки
	содержатся в Едином государственном реестре недвижимости		определены в результате выполнения комплексных кадастровых работ				
	X	Y	X	Y			
1	2	3	4	5	6	7	8
н549	—	—	523 014,01	1 262 984,30	Фотограмметрический метод	$\sqrt{(0,10^2 + 0,10^2)} = 0,10$	—
н550	—	—	523 040,14	1 262 982,99			
н551	—	—	523 047,30	1 262 983,16			
н548	—	—	523 097,88	1 262 983,29			
н552	—	—	523 145,10	1 262 977,17			
н553	—	—	523 151,33	1 263 009,77			
н622	—	—	523 087,56	1 263 006,13			
н555	—	—	523 027,27	1 263 009,70			
н556	—	—	523 014,33	1 263 009,82			
н549	—	—	523 014,01	1 262 984,30			

**2. Сведения о частях границ уточняемого земельного участка с кадастровым номером** 60:18:0080401:33 :

Обозначение части границ		Горизонтальное проложение (S), м	Описание прохождения части границ	Сведения о согласовании местоположения границ (согласовано/спорное)
от т.	до т.			
1	2	3	4	5
н549	н550	26,16	—	согласовано
н550	н551	7,16		
н551	н548	50,58		
н548	н552	47,61		
н552	н553	33,19		
н553	н622	63,87		
н622	н555	60,40		
н555	н556	12,94		
н556	н549	25,52		

**3. Сведения о характеристиках уточняемого земельного участка с кадастровым номером 60:18:0080401:33 :**

№ п/п	Наименование характеристики земельного участка	Значение характеристики
1	2	3
1.	Адрес земельного участка	—
1.1.	Сведения о местоположении земельного участка (при отсутствии адреса) в структурированном в соответствии с федеральной информационной адресной системой виде	Российская Федерация, Псковская область, Псковский р-н, СП "Середкинская волость" с/с, Толбица д
1.2.	Дополнительные сведения о местоположении земельного участка	—
2.	Площадь земельного участка ± величина погрешности определения (вычисления) площади ( $P \pm \Delta P$ ), м <sup>2</sup>	3 481 ± 21,00
3.	Формула, примененная для вычисления предельной погрешности определения площади земельного участка, с подставленными значениями и итоговые (вычисленные) значения	$3,5*0,10*\sqrt{(3\ 481,00)} = 21$
4.	Площадь земельного участка согласно сведениям Единого государственного реестра недвижимости (Ркад), м <sup>2</sup>	3 500,00
5.	Оценка расхождения Р и Ркад ( $P - P_{кад}$ ), м <sup>2</sup>	19
6.	Предельный минимальный и максимальный размеры земельного участка (Рмин и Рмакс), м <sup>2</sup>	— —
7.	Вид (виды) разрешенного использования	Для ведения личного подсобного хозяйства
7.1.	Дополнительные сведения об использовании земельного участка	—
8.	Кадастровый или иной государственный учетный номер (инвентарный) здания, сооружения, объекта незавершенного строительства, расположенного на земельном участке	—
9.	Сведения о земельных участках (землях общего пользования, территории общего пользования), посредством которых обеспечивается доступ	—
10.	Иные сведения	—

**4. Пояснения к сведениям об уточняемом земельном участке с кадастровым номером 60:18:0080401:33 :**

1.	—
----	---

**1. Сведения о характерных точках границ уточняемого земельного участка с кадастровым номером** 60:18:0080401:36 :  
 Система координат МСК-60, зона 1 Зона № 1

Обозначение характерных точек границ	Координаты, м				Метод определения координат	Формулы, примененные для расчета средней квадратической погрешности определения координат характерных точек границ (Mt), с подставленными в такие формулы значениями и итоговые (вычисленные) значения Mt, м	Описание закрепления точки	
	содержатся в Едином государственном реестре недвижимости		определены в результате выполнения комплексных кадастровых работ					
	X	Y	X	Y				
1	2	3	4	5	6	7	8	
4	—	—	523 009,92	1 263 069,34	—	—	—	
3	—	—	523 044,55	1 263 077,36				
4	—	—	523 082,88	1 263 085,47				
3	—	—	523 078,74	1 263 117,98				
3	—	—	523 049,13	1 263 111,63			Нет закрепления	
2	—	—	523 050,30	1 263 106,35				
1	—	—	523 045,49	1 263 105,15				
19	—	—	523 037,20	1 263 102,31			Угол забора ( изгороди, ограды, металлической сеткой)	
18	—	—	523 011,38	1 263 096,15				
211819	—	—	523 003,90	1 263 093,45				
4	—	—	523 009,92	1 263 069,34			—	—

**2. Сведения о частях границ уточняемого земельного участка с кадастровым номером** 60:18:0080401:36 :

Обозначение части границ		Горизонтальное проложение (S), м	Описание прохождения части границ	Сведения о согласовании местоположения границ (согласовано/спорное)
от т.	до т.			
1	2	3	4	5
4	3	35,55	—	согласовано
3	4	39,18		
4	3	32,77		
3	3	30,28		
3	2	5,41		



1	2	3	4	5
2	1	4,96	—	согласовано
1	19	8,76		
19	18	26,54		
18	211819	7,95		
211819	4	24,85		

**3. Сведения о характеристиках уточняемого земельного участка с кадастровым номером** 60:18:0080401:36 :

№ п/п	Наименование характеристики земельного участка	Значение характеристики
1	2	3
1.	Адрес земельного участка	—
1.1.	Сведения о местоположении земельного участка (при отсутствии адреса) в структурированном в соответствии с федеральной информационной адресной системой виде	Российская Федерация, Псковская область, Псковский р-н, СП "Середкинская волость" с/с, Толбица д
1.2.	Дополнительные сведения о местоположении земельного участка	—
2.	Площадь земельного участка ± величина погрешности определения (вычисления) площади ( $P \pm \Delta P$ ), м <sup>2</sup>	2 182 ± 16,00
3.	Формула, примененная для вычисления предельной погрешности определения площади земельного участка, с подставленными значениями и итоговые (вычисленные) значения	$3,5 * 0,10 * \sqrt{(2\ 182,00)} = 16$
4.	Площадь земельного участка согласно сведениям Единого государственного реестра недвижимости (Ркад), м <sup>2</sup>	1 500,00
5.	Оценка расхождения Р и Ркад ( $P - P_{кад}$ ), м <sup>2</sup>	682
6.	Предельный минимальный и максимальный размеры земельного участка (Рмин и Рмакс), м <sup>2</sup>	— —
7.	Вид (виды) разрешенного использования	Для индивидуального жилищного строительства
7.1.	Дополнительные сведения об использовании земельного участка	—
8.	Кадастровый или иной государственный учетный номер (инвентарный) здания, сооружения, объекта незавершенного строительства, расположенного на земельном участке	—
9.	Сведения о земельных участках (землях общего пользования, территории общего пользования), посредством которых обеспечивается доступ	—
10.	Иные сведения	—

**4. Пояснения к сведениям об уточняемом земельном участке с кадастровым номером** 60:18:0080401:36 :

1.	—
----	---

**1. Сведения о характерных точках границ уточняемого земельного участка с кадастровым номером** 60:18:0080401:4 :  
 Система координат МСК-60, зона 1 Зона № 1

Обозначение характерных точек границ	Координаты, м				Метод определения координат	Формулы, примененные для расчета средней квадратической погрешности определения координат характерных точек границ (Mt), с подставленными в такие формулы значениями и итоговые (вычисленные) значения Mt, м	Описание закрепления точки
	содержатся в Едином государственном реестре недвижимости		определены в результате выполнения комплексных кадастровых работ				
	X	Y	X	Y			
1	2	3	4	5	6	7	8
н584	—	—	523 153,52	1 262 844,19	Фотограмметрический метод	$\sqrt{(0,10^2 + 0,10^2)} = 0,10$	—
н585	—	—	523 198,43	1 262 843,67			
н586	—	—	523 207,20	1 262 934,42			
н587	—	—	523 204,03	1 262 934,03			
н588	—	—	523 195,56	1 262 934,44			
н589	—	—	523 194,83	1 262 938,48			
н590	—	—	523 187,19	1 262 938,48			
н591	—	—	523 185,38	1 262 936,15			
н592	—	—	523 181,21	1 262 936,75			
н593	—	—	523 180,10	1 262 937,70			
н594	—	—	523 156,65	1 262 937,00			
н584	—	—	523 153,52	1 262 844,19			

**2. Сведения о частях границ уточняемого земельного участка с кадастровым номером** 60:18:0080401:4 :

Обозначение части границ		Горизонтальное проложение (S), м	Описание прохождения части границ	Сведения о согласовании местоположения границ (согласовано/спорное)
от т.	до т.			
1	2	3	4	5
н584	н585	44,91	—	согласовано
н585	н586	91,17		
н586	н587	3,19		
н587	н588	8,48		
н588	н589	4,11		
н589	н590	7,64		

1	2	3	4	5
н590	н591	2,95	—	согласовано
н591	н592	4,21		
н592	н593	1,46		
н593	н594	23,46		
н594	н584	92,86		

**3. Сведения о характеристиках уточняемого земельного участка с кадастровым номером** 60:18:0080401:4 :

№ п/п	Наименование характеристики земельного участка	Значение характеристики
1	2	3
1.	Адрес земельного участка	—
1.1.	Сведения о местоположении земельного участка (при отсутствии адреса) в структурированном в соответствии с федеральной информационной адресной системой виде	Российская Федерация, Псковская область, Псковский р-н, СП "Середкинская волость" с/с, Толбица д
1.2.	Дополнительные сведения о местоположении земельного участка	—
2.	Площадь земельного участка ± величина погрешности определения (вычисления) площади ( $P \pm \Delta P$ ), м <sup>2</sup>	4 441 ± 23,00
3.	Формула, примененная для вычисления предельной погрешности определения площади земельного участка, с подставленными значениями и итоговые (вычисленные) значения	$3,5*0,10*\sqrt{(4\ 441,00)} = 23$
4.	Площадь земельного участка согласно сведениям Единого государственного реестра недвижимости (Ркад), м <sup>2</sup>	4 440,00
5.	Оценка расхождения Р и Ркад ( $P - P_{кад}$ ), м <sup>2</sup>	1
6.	Предельный минимальный и максимальный размеры земельного участка (Рмин и Рмакс), м <sup>2</sup>	— —
7.	Вид (виды) разрешенного использования	Для ведения личного подсобного хозяйства
7.1.	Дополнительные сведения об использовании земельного участка	—
8.	Кадастровый или иной государственный учетный номер (инвентарный) здания, сооружения, объекта незавершенного строительства, расположенного на земельном участке	—
9.	Сведения о земельных участках (землях общего пользования, территории общего пользования), посредством которых обеспечивается доступ	—
10.	Иные сведения	—

**4. Пояснения к сведениям об уточняемом земельном участке с кадастровым номером** 60:18:0080401:4 :

1.	—
----	---

**1. Сведения о характерных точках границ уточняемого земельного участка с кадастровым номером** 60:18:0080401:52 :  
 Система координат МСК-60, зона 1 Зона № 1

Обозначение характерных точек границ	Координаты, м				Метод определения координат	Формулы, примененные для расчета средней квадратической погрешности определения координат характерных точек границ (Mt), с подставленными в такие формулы значениями и итоговые (вычисленные) значения Mt, м	Описание закрепления точки
	содержатся в Едином государственном реестре недвижимости		определены в результате выполнения комплексных кадастровых работ				
	X	Y	X	Y			
1	2	3	4	5	6	7	8
211792	—	—	523 234,94	1 263 636,02	—	—	—
211793	—	—	523 251,11	1 263 667,40	—		
425	—	—	523 238,43	1 263 672,40	Фотограмметрический метод		
211795	—	—	523 230,52	1 263 660,50	—		
423	—	—	523 201,15	1 263 679,53	Фотограмметрический метод		
211797	—	—	523 185,38	1 263 656,89	—		
211798	—	—	523 211,95	1 263 641,88	—		
211792	—	—	523 234,94	1 263 636,02	—		

**2. Сведения о частях границ уточняемого земельного участка с кадастровым номером** 60:18:0080401:52 :

Обозначение части границ		Горизонтальное проложение (S), м	Описание прохождения части границ	Сведения о согласовании местоположения границ (согласовано/спорное)
от т.	до т.			
1	2	3	4	5
211792	211793	35,30	—	согласовано
211793	425	13,63		
425	211795	14,29		
211795	423	35,00		
423	211797	27,59		
211797	211798	30,52		
211798	211792	23,73		

**3. Сведения о характеристиках уточняемого земельного участка с кадастровым номером** 60:18:0080401:52 :

№ п/п	Наименование характеристики земельного участка	Значение характеристики
1	2	3
1	2	3

1	2	3
1.	Адрес земельного участка	—
1.1.	Сведения о местоположении земельного участка (при отсутствии адреса) в структурированном в соответствии с федеральной информационной адресной системой виде	Российская Федерация, Псковская область, Псковский р-н, СП "Середкинская волость" с/с, Толбица д
1.2.	Дополнительные сведения о местоположении земельного участка	—
2.	Площадь земельного участка ± величина погрешности определения (вычисления) площади ( $P \pm \Delta P$ ), м <sup>2</sup>	1 500 ± 14,00
3.	Формула, примененная для вычисления предельной погрешности определения площади земельного участка, с подставленными значениями и итоговые (вычисленные) значения	$3,5 * 0,10 * \sqrt{(1\ 500,00)} = 14$
4.	Площадь земельного участка согласно сведениям Единого государственного реестра недвижимости (Ркад), м <sup>2</sup>	1 500,00
5.	Оценка расхождения Р и Ркад ( $P - P_{кад}$ ), м <sup>2</sup>	0
6.	Предельный минимальный и максимальный размеры земельного участка (Рмин и Рмакс), м <sup>2</sup>	— —
7.	Вид (виды) разрешенного использования	Для ведения индивидуального садоводства с правом застройки
7.1.	Дополнительные сведения об использовании земельного участка	—
8.	Кадастровый или иной государственный учетный номер (инвентарный) здания, сооружения, объекта незавершенного строительства, расположенного на земельном участке	—
9.	Сведения о земельных участках (землях общего пользования, территории общего пользования), посредством которых обеспечивается доступ	—
10.	Иные сведения	—
<b>4. Пояснения к сведениям об уточняемом земельном участке с кадастровым номером</b>		<b>60:18:0080401:52</b> :
1.	—	—

**1. Сведения о характерных точках границ уточняемого земельного участка с кадастровым номером** 60:18:0080401:55 :  
 Система координат МСК-60, зона 1 Зона № 1

Обозначение характерных точек границ	Координаты, м				Метод определения координат	Формулы, примененные для расчета средней квадратической погрешности определения координат характерных точек границ (Mt), с подставленными в такие формулы значениями и итоговые (вычисленные) значения Mt, м	Описание закрепления точки
	содержатся в Едином государственном реестре недвижимости		определены в результате выполнения комплексных кадастровых работ				
	X	Y	X	Y			
1	2	3	4	5	6	7	8
2	—	—	523 003,81	1 262 994,76	Фотограмметрический метод	—	Угол забора ( изгороди, ограды, металлической сеткой)
612	—	—	523 001,43	1 263 047,74	—		—
613	—	—	522 986,71	1 263 051,09			
614	—	—	522 973,05	1 263 041,83			
615	—	—	522 970,71	1 263 040,06			
616	—	—	522 974,33	1 263 019,69			
617	—	—	522 969,09	1 263 018,92			
618	—	—	522 969,56	1 263 015,17			
619	—	—	522 980,26	1 263 006,11			
620	—	—	522 985,14	1 262 993,97			
2	—	—	523 003,81	1 262 994,76			

**2. Сведения о частях границ уточняемого земельного участка с кадастровым номером** 60:18:0080401:55 :

Обозначение части границ		Горизонтальное проложение (S), м	Описание прохождения части границ	Сведения о согласовании местоположения границ (согласовано/спорное)
от т.	до т.			
1	2	3	4	5
2	612	53,03	—	согласовано
612	613	15,10		
613	614	16,50		
614	615	2,93		
615	616	20,69		

1	2	3	4	5
616	617	5,30	—	согласовано
617	618	3,78		
618	619	14,02		
619	620	13,08		
620	2	18,69		

**3. Сведения о характеристиках уточняемого земельного участка с кадастровым номером** 60:18:0080401:55 :

№ п/п	Наименование характеристики земельного участка	Значение характеристики
1	2	3
1.	Адрес земельного участка	—
1.1.	Сведения о местоположении земельного участка (при отсутствии адреса) в структурированном в соответствии с федеральной информационной адресной системой виде	Российская Федерация, Псковская область, Псковский р-н, СП "Середкинская волость" с/с, Толбица д
1.2.	Дополнительные сведения о местоположении земельного участка	—
2.	Площадь земельного участка ± величина погрешности определения (вычисления) площади ( $P \pm \Delta P$ ), м <sup>2</sup>	1 485 ± 13,00
3.	Формула, примененная для вычисления предельной погрешности определения площади земельного участка, с подставленными значениями и итоговые (вычисленные) значения	$3,5 * 0,10 * \sqrt{(1\ 485,00)} = 13$
4.	Площадь земельного участка согласно сведениям Единого государственного реестра недвижимости (Ркад), м <sup>2</sup>	1 485,00
5.	Оценка расхождения Р и Ркад ( $P - P_{кад}$ ), м <sup>2</sup>	0
6.	Предельный минимальный и максимальный размеры земельного участка (Рмин и Рмакс), м <sup>2</sup>	— —
7.	Вид (виды) разрешенного использования	Для садоводства
7.1.	Дополнительные сведения об использовании земельного участка	—
8.	Кадастровый или иной государственный учетный номер (инвентарный) здания, сооружения, объекта незавершенного строительства, расположенного на земельном участке	—
9.	Сведения о земельных участках (землях общего пользования, территории общего пользования), посредством которых обеспечивается доступ	—
10.	Иные сведения	—

**4. Пояснения к сведениям об уточняемом земельном участке с кадастровым номером** 60:18:0080401:55 :

1.	—		
----	---	--	--

**1. Сведения о характерных точках границ уточняемого земельного участка с кадастровым номером** 60:18:0080401:58 :  
 Система координат МСК-60, зона 1 Зона № 1

Обозначение характерных точек границ	Координаты, м				Метод определения координат	Формулы, примененные для расчета средней квадратической погрешности определения координат характерных точек границ (Mt), с подставленными в такие формулы значениями и итоговые (вычисленные) значения Mt, м	Описание закрепления точки
	содержатся в Едином государственном реестре недвижимости		определены в результате выполнения комплексных кадастровых работ				
	X	Y	X	Y			
1	2	3	4	5	6	7	8
211644	—	—	523 024,90	1 263 304,54	Фотограмметрический метод	—	—
1	—	—	523 034,77	1 263 346,90			Иные способы закрепления границ
6	—	—	522 938,47	1 263 362,43			
211645	—	—	522 935,24	1 263 342,39			
211646	—	—	522 935,24	1 263 327,30			
211647	—	—	522 938,47	1 263 321,39			
211648	—	—	522 943,61	1 263 315,66			
211649	—	—	522 952,29	1 263 312,88			
211650	—	—	522 961,45	1 263 310,09			
211651	—	—	522 983,21	1 263 308,19			
211644	—	—	523 024,90	1 263 304,54			

**2. Сведения о частях границ уточняемого земельного участка с кадастровым номером** 60:18:0080401:58 :

Обозначение части границ		Горизонтальное проложение (S), м	Описание прохождения части границ	Сведения о согласовании местоположения границ (согласовано/спорное)
от т.	до т.			
1	2	3	4	5
211644	1	43,49	—	согласовано
1	6	97,54		
6	211645	20,30		
211645	211646	15,09		
211646	211647	6,74		



1	2	3	4	5
211647	211648	7,70	—	согласовано
211648	211649	9,11		
211649	211650	9,58		
211650	211651	21,84		
211651	211644	41,85		

**3. Сведения о характеристиках уточняемого земельного участка с кадастровым номером** 60:18:0080401:58 :

№ п/п	Наименование характеристики земельного участка	Значение характеристики
1	2	3
1.	Адрес земельного участка	—
1.1.	Сведения о местоположении земельного участка (при отсутствии адреса) в структурированном в соответствии с федеральной информационной адресной системой виде	Российская Федерация, Псковская область, Псковский р-н, СП "Середкинская волость" с/с, Толбица д
1.2.	Дополнительные сведения о местоположении земельного участка	—
2.	Площадь земельного участка ± величина погрешности определения (вычисления) площади ( $P \pm \Delta P$ ), м <sup>2</sup>	4 313 ± 23,00
3.	Формула, примененная для вычисления предельной погрешности определения площади земельного участка, с подставленными значениями и итоговые (вычисленные) значения	$3,5 * 0,10 * \sqrt{(4\ 313,00)} = 23$
4.	Площадь земельного участка согласно сведениям Единого государственного реестра недвижимости (Ркад), м <sup>2</sup>	4 500,00
5.	Оценка расхождения Р и Ркад ( $P - P_{кад}$ ), м <sup>2</sup>	187
6.	Предельный минимальный и максимальный размеры земельного участка (Рмин и Рмакс), м <sup>2</sup>	Рмин = 500 Рмакс = 3 000
7.	Вид (виды) разрешенного использования	Для ведения личного подсобного хозяйства
7.1.	Дополнительные сведения об использовании земельного участка	—
8.	Кадастровый или иной государственный учетный номер (инвентарный) здания, сооружения, объекта незавершенного строительства, расположенного на земельном участке	—
9.	Сведения о земельных участках (землях общего пользования, территории общего пользования), посредством которых обеспечивается доступ	Земли общего пользования
10.	Иные сведения	—

**4. Пояснения к сведениям об уточняемом земельном участке с кадастровым номером** 60:18:0080401:58 :

1.	—			
----	---	--	--	--

**1. Сведения о характерных точках границ уточняемого земельного участка с кадастровым номером** 60:18:0080401:6 :  
 Система координат МСК-60, зона 1 Зона № 1

Обозначение характерных точек границ	Координаты, м				Метод определения координат	Формулы, примененные для расчета средней квадратической погрешности определения координат характерных точек границ (Mt), с подставленными в такие формулы значениями и итоговые (вычисленные) значения Mt, м	Описание закрепления точки				
	содержатся в Едином государственном реестре недвижимости		определены в результате выполнения комплексных кадастровых работ								
	X	Y	X	Y							
1	2	3	4	5	6	7	8				
н622	—	—	523 087,56	1 263 006,13	Фотограмметрический метод	$\sqrt{(0,10^2 + 0,10^2)} = 0,10$	—				
624	—	—	523 153,89	1 263 009,92	—	—					
7	—	—	523 148,30	1 263 036,86	Фотограмметрический метод		—				
6	—	—	523 080,12	1 263 031,59	—			Столб (деревянный, бетонный, кирпичный)			
5	—	—	523 076,44	1 263 040,41							
1	—	—	523 017,88	1 263 035,81							
625	—	—	523 017,88	1 263 024,34							
626	—	—	523 017,81	1 263 020,81							
627	—	—	523 014,45	1 263 020,59							
628	—	—	523 014,33	1 263 009,82							
629	—	—	523 051,23	1 263 009,29							
н622	—	—	523 087,56	1 263 006,13					Фотограмметрический метод	$\sqrt{(0,10^2 + 0,10^2)} = 0,10$	—

**2. Сведения о частях границ уточняемого земельного участка с кадастровым номером** 60:18:0080401:6 :

Обозначение части границ		Горизонтальное проложение (S), м	Описание прохождения части границ	Сведения о согласовании местоположения границ (согласовано/спорное)
от т.	до т.			
1	2	3	4	5
н622	624	66,44	—	согласовано
624	7	27,51		
7	6	68,38		

1	2	3	4	5
6	5	9,56	—	согласовано
5	1	58,74		
1	625	11,47		
625	626	3,53		
626	627	3,37		
627	628	10,77		
628	629	36,90		
629	н622	36,47		

**3. Сведения о характеристиках уточняемого земельного участка с кадастровым номером** 60:18:0080401:6 :

№ п/п	Наименование характеристики земельного участка	Значение характеристики
1	2	3
1.	Адрес земельного участка	—
1.1.	Сведения о местоположении земельного участка (при отсутствии адреса) в структурированном в соответствии с федеральной информационной адресной системой виде	Российская Федерация, Псковская область, Псковский р-н, СП "Середкинская волость" с/с, Толбица д
1.2.	Дополнительные сведения о местоположении земельного участка	—
2.	Площадь земельного участка ± величина погрешности определения (вычисления) площади ( $P \pm \Delta P$ ), м <sup>2</sup>	3 736 ± 21,00
3.	Формула, примененная для вычисления предельной погрешности определения площади земельного участка, с подставленными значениями и итоговые (вычисленные) значения	$3,5 * 0,10 * \sqrt{(3\ 736,00)} = 21$
4.	Площадь земельного участка согласно сведениям Единого государственного реестра недвижимости (Ркад), м <sup>2</sup>	3 739,00
5.	Оценка расхождения Р и Ркад ( $P - P_{кад}$ ), м <sup>2</sup>	3
6.	Предельный минимальный и максимальный размеры земельного участка ( $P_{мин}$ и $P_{макс}$ ), м <sup>2</sup>	— —
7.	Вид (виды) разрешенного использования	Для ведения личного подсобного хозяйства
7.1.	Дополнительные сведения об использовании земельного участка	—
8.	Кадастровый или иной государственный учетный номер (инвентарный) здания, сооружения, объекта незавершенного строительства, расположенного на земельном участке	—

1	2	3
9.	Сведения о земельных участках (землях общего пользования, территории общего пользования), посредством которых обеспечивается доступ	—
10.	Иные сведения	—

**4. Пояснения к сведениям об уточняемом земельном участке с кадастровым номером 60:18:0080401:6 :**

1.	—
----	---

**1. Сведения о характерных точках границ уточняемого земельного участка с кадастровым номером 60:18:0080401:7 : Система координат МСК-60, зона 1 Зона № 1**

Обозначение характерных точек границ	Координаты, м				Метод определения координат	Формулы, примененные для расчета средней квадратической погрешности определения координат характерных точек границ (Mt), с подставленными в такие формулы значениями и итоговые (вычисленные) значения Mt, м	Описание закрепления точки
	содержатся в Едином государственном реестре недвижимости		определены в результате выполнения комплексных кадастровых работ				
	X	Y	X	Y			
1	2	3	4	5	6	7	8
423	523 201,15	1 263 679,53	523 201,15	1 263 679,53	Фотограмметрический метод	—	—
424	523 230,52	1 263 660,50	523 230,52	1 263 660,50			
425	523 238,43	1 263 672,40	523 238,43	1 263 672,40			
426	523 276,11	1 263 658,10	523 276,11	1 263 658,10			
427	523 346,22	1 263 635,32	523 346,22	1 263 635,32			
428	523 347,89	1 263 663,43	523 347,89	1 263 663,43			
429	523 255,16	1 263 694,48	523 255,16	1 263 694,48			
430	523 248,25	1 263 683,50	523 248,25	1 263 683,50			
431	523 216,94	1 263 703,51	523 216,94	1 263 703,51			
423	523 201,15	1 263 679,53	523 201,15	1 263 679,53			

**2. Сведения о частях границ уточняемого земельного участка с кадастровым номером 60:18:0080401:7 :**

Обозначение части границ		Горизонтальное проложение (S), м	Описание прохождения части границ	Сведения о согласовании местоположения границ (согласовано/спорное)
от т.	до т.			
1	2	3	4	5
423	424	35,00	—	согласовано
424	425	14,29		

1	2	3	4	5
425	426	40,30	—	согласовано
426	427	73,72		
427	428	28,16		
428	429	97,79		
429	430	12,97		
430	431	37,16		
431	423	28,71		

**3. Сведения о характеристиках уточняемого земельного участка с кадастровым номером 60:18:0080401:7 :**

№ п/п	Наименование характеристики земельного участка	Значение характеристики
1	2	3
1.	Адрес земельного участка	—
1.1.	Сведения о местоположении земельного участка (при отсутствии адреса) в структурированном в соответствии с федеральной информационной адресной системой виде	Российская Федерация, Псковская область, Псковский р-н, СП "Середкинская волость" с/с, Толбица д
1.2.	Дополнительные сведения о местоположении земельного участка	—
2.	Площадь земельного участка ± величина погрешности определения (вычисления) площади ( $P \pm \Delta P$ ), м <sup>2</sup>	3 911 ± 22,00
3.	Формула, примененная для вычисления предельной погрешности определения площади земельного участка, с подставленными значениями и итоговые (вычисленные) значения	$3,5*0,10*\sqrt{(3\ 911,00)} = 22$
4.	Площадь земельного участка согласно сведениям Единого государственного реестра недвижимости (Ркад), м <sup>2</sup>	3 911,00
5.	Оценка расхождения Р и Ркад ( $P - P_{кад}$ ), м <sup>2</sup>	0
6.	Предельный минимальный и максимальный размеры земельного участка (Рмин и Рмакс), м <sup>2</sup>	— —
7.	Вид (виды) разрешенного использования	Для ведения личного подсобного хозяйства
7.1.	Дополнительные сведения об использовании земельного участка	—
8.	Кадастровый или иной государственный учетный номер (инвентарный) здания, сооружения, объекта незавершенного строительства, расположенного на земельном участке	—
9.	Сведения о земельных участках (землях общего пользования, территории общего пользования), посредством которых обеспечивается доступ	—

1	2			3			
10.	Иные сведения			—			
<b>4. Пояснения к сведениям об уточняемом земельном участке с кадастровым номером</b> <u>60:18:0080401:7</u> :							
1.	—						
<b>1. Сведения о характерных точках границ уточняемого земельного участка с кадастровым номером</b> <u>60:18:0080401:75</u> :							
Система координат <u>МСК-60, зона 1</u>				Зона № <u>1</u>			
Обозначение характерных точек границ	Координаты, м				Метод определения координат	Формулы, примененные для расчета средней квадратической погрешности определения координат характерных точек границ (Mt), с подставленными в такие формулы значениями и итоговые (вычисленные) значения Mt, м	Описание закрепления точки
	содержатся в Едином государственном реестре недвижимости		определены в результате выполнения комплексных кадастровых работ				
	X	Y	X	Y			
1	2	3	4	5	6	7	8
н21168 3	—	—	522 974,19	1 263 518,62	Фотограмметрический метод	$\sqrt{(0,10^2 + 0,10^2)} = 0,10$	—
н21168 4	—	—	522 944,23	1 263 537,42			
н21168 5	—	—	522 943,45	1 263 537,89			
н21168 6	—	—	522 928,29	1 263 547,40			
н21168 7	—	—	522 935,84	1 263 555,77			
н21168 8	—	—	522 951,31	1 263 546,82			
н21168 9	—	—	522 968,60	1 263 569,67			
н21169 0	—	—	523 001,92	1 263 546,26			
н21169 1	—	—	522 992,00	1 263 536,25			
н21169 2	—	—	522 981,67	1 263 526,95			

1	2	3	4	5	6	7	8
н21168 3	—	—	522 974,19	1 263 518,62	Фотограмметрический метод	$\sqrt{(0,10^2 + 0,10^2)} = 0,10$	—

**2. Сведения о частях границ уточняемого земельного участка с кадастровым номером** 60:18:0080401:75 :

Обозначение части границ		Горизонтальное проложение (S), м	Описание прохождения части границ	Сведения о согласовании местоположения границ (согласовано/спорное)
от т.	до т.			
1	2	3	4	5
н211683	н211684	35,37	—	согласовано
н211684	н211685	0,91		
н211685	н211686	17,90		
н211686	н211687	11,27		
н211687	н211688	17,87		
н211688	н211689	28,65		
н211689	н211690	40,72		
н211690	н211691	14,09		
н211691	н211692	13,90		
н211692	н211683	11,20		

**3. Сведения о характеристиках уточняемого земельного участка с кадастровым номером** 60:18:0080401:75 :

№ п/п	Наименование характеристики земельного участка	Значение характеристики
1	2	3
1.	Адрес земельного участка	—
1.1.	Сведения о местоположении земельного участка (при отсутствии адреса) в структурированном в соответствии с федеральной информационной адресной системой виде	Российская Федерация, Псковская область, Псковский р-н, СП "Середкинская волость" с/с, Толбица д
1.2.	Дополнительные сведения о местоположении земельного участка	—
2.	Площадь земельного участка ± величина погрешности определения (вычисления) площади ( $P \pm \Delta P$ ), м <sup>2</sup>	1 700 ± 14,00
3.	Формула, примененная для вычисления предельной погрешности определения площади земельного участка, с подставленными значениями и итоговые (вычисленные) значения	$3,5 * 0,10 * \sqrt{(1\ 700,00)} = 14$
4.	Площадь земельного участка согласно сведениям Единого государственного реестра недвижимости (Ркад), м <sup>2</sup>	1 700,00
5.	Оценка расхождения P и Ркад (P - Ркад), м <sup>2</sup>	0

1	2	3
6.	Предельный минимальный и максимальный размеры земельного участка (Рмин и Рмакс), м <sup>2</sup>	— —
7.	Вид (виды) разрешенного использования	для индивидуального жилищного строительства
7.1.	Дополнительные сведения об использовании земельного участка	—
8.	Кадастровый или иной государственный учетный номер (инвентарный) здания, сооружения, объекта незавершенного строительства, расположенного на земельном участке	—
9.	Сведения о земельных участках (землях общего пользования, территории общего пользования), посредством которых обеспечивается доступ	—
10.	Иные сведения	—

**4. Пояснения к сведениям об уточняемом земельном участке с кадастровым номером** 60:18:0080401:75 :

1.	—
----	---

**1. Сведения о характерных точках границ уточняемого земельного участка с кадастровым номером** 60:18:0080401:20 :

Система координат МСК-60, зона 1 Зона № 1

Обозначение характерных точек границ	Координаты, м				Метод определения координат	Формулы, примененные для расчета средней квадратической погрешности определения координат характерных точек границ (Mt), с подставленными в такие формулы значениями и итоговые (вычисленные) значения Mt, м	Описание закрепления точки
	содержатся в Едином государственном реестре недвижимости		определены в результате выполнения комплексных кадастровых работ				
	X	Y	X	Y			
1	2	3	4	5	6	7	8
280	523 327,57	1 262 876,56	—	—	Фотограмметрический метод	0,10	—
312	523 316,57	1 262 925,84	—	—			
313	523 308,40	1 262 928,54	—	—			
314	523 287,36	1 262 929,48	—	—			
304	523 287,73	1 262 923,70	—	—			
303	523 293,40	1 262 881,72	—	—			
281	523 294,75	1 262 871,75	—	—			
211697	—	—	523 324,44	1 262 870,12	—	—	—
211698	—	—	523 313,34	1 262 918,83	—	—	—
211699	—	—	523 305,17	1 262 921,53	—	—	—



1	2	3	4	5	6	7	8
211700	—	—	523 284,13	1 262 922,47	—	—	—
211701	—	—	523 284,50	1 262 916,69			
211702	—	—	523 290,17	1 262 874,71			
211703	—	—	523 291,49	1 262 864,53			
280	523 327,57	1 262 876,56	—	—	Фотограмметрический метод	0,10	

**2. Сведения о частях границ уточняемого земельного участка с кадастровым номером 60:18:0080401:20 :**

Обозначение части границ		Горизонтальное проложение (S), м	Описание прохождения части границ	Сведения о согласовании местоположения границ (согласовано/спорное)
от т.	до т.			
1	2	3	4	5
211697	211698	49,96	—	согласовано
211698	211699	8,60		
211699	211700	21,06		
211700	211701	5,79		
211701	211702	42,36		
211702	211703	10,27		
211703	211697	33,42		

**3. Сведения о характеристиках уточняемого земельного участка с кадастровым номером 60:18:0080401:20 :**

№ п/п	Наименование характеристики земельного участка	Значение характеристики
1	2	3
1.	Адрес земельного участка	Российская Федерация, Псковская область, Псковский р-н, СП "Середкинская волость" с/с, Толбица д, Псковская обл, р-н Псковский, СП "Верхолинская волость", д Толбица
1.1.	Сведения о местоположении земельного участка (при отсутствии адреса) в структурированном в соответствии с федеральной информационной адресной системой виде	—
1.2.	Дополнительные сведения о местоположении земельного участка	—
2.	Площадь земельного участка ± величина погрешности определения (вычисления) площади ( $P \pm \Delta P$ ), м <sup>2</sup>	1 700 ± 14,00
3.	Формула, примененная для вычисления предельной погрешности определения площади земельного участка, с подставленными значениями и итоговые (вычисленные) значения	$3,5 * 0,10 * \sqrt{(1\ 700,00)} = 14$
4.	Площадь земельного участка согласно сведениям Единого государственного реестра недвижимости (Ркад), м <sup>2</sup>	1 700,00

1	2	3
5.	Оценка расхождения Р и Ркад (Р - Ркад), м <sup>2</sup>	0
6.	Предельный минимальный и максимальный размеры земельного участка (Рмин и Рмакс), м <sup>2</sup>	— —
7.	Вид (виды) разрешенного использования	Для индивидуального садоводства
7.1.	Дополнительные сведения об использовании земельного участка	—
8.	Кадастровый или иной государственный учетный номер (инвентарный) здания, сооружения, объекта незавершенного строительства, расположенного на земельном участке	—
9.	Сведения о земельных участках (землях общего пользования, территории общего пользования), посредством которых обеспечивается доступ	—
10.	Иные сведения	—

**4. Пояснения к сведениям об уточняемом земельном участке с кадастровым номером** 60:18:0080401:20 :

1.	—
----	---

**1. Сведения о характерных точках границ уточняемого земельного участка с кадастровым номером** 60:18:0080401:17 :

Система координат МСК-60, зона 1 Зона № 1

Обозначение характерных точек границ	Координаты, м				Метод определения координат	Формулы, примененные для расчета средней квадратической погрешности определения координат характерных точек границ (Mt), с подставленными в такие формулы значениями и итоговые (вычисленные) значения Mt, м	Описание закрепления точки
	содержатся в Едином государственном реестре недвижимости		определены в результате выполнения комплексных кадастровых работ				
	X	Y	X	Y			
1	2	3	4	5	6	7	8
303	523 293,40	1 262 881,72	—	—	Фотограмметрический метод	0,10	—
304	523 287,73	1 262 923,70	—	—			
305	523 280,01	1 262 923,16	—	—			
306	523 278,53	1 262 935,65	—	—			
307	523 257,20	1 262 935,54	—	—			
308	523 255,21	1 262 931,38	—	—			
309	523 258,97	1 262 880,23	—	—			
310	523 286,73	1 262 881,35	—	—			
311	523 291,84	1 262 881,72	—	—			

1	2	3	4	5	6	7	8
н21170 4	—	—	523 290,17	1 262 874,71	Фотограмметрический метод	$\sqrt{(0,10^2 + 0,10^2)} = 0,10$	—
н21170 5	—	—	523 284,50	1 262 916,69			
н21170 6	—	—	523 276,78	1 262 916,15			
н21170 7	—	—	523 275,30	1 262 928,64			
н21170 8	—	—	523 253,97	1 262 928,53			
н21170 9	—	—	523 251,98	1 262 924,37			
н21171 0	—	—	523 255,74	1 262 873,22			
н211711	—	—	523 283,50	1 262 874,34			
н21171 2	—	—	523 288,61	1 262 874,71			
303	523 293,40	1 262 881,72	—	—			

**2. Сведения о частях границ уточняемого земельного участка с кадастровым номером 60:18:0080401:17 :**

Обозначение части границ		Горизонтальное проложение (S), м	Описание прохождения части границ	Сведения о согласовании местоположения границ (согласовано/спорное)
от т.	до т.			
1	2	3	4	5
н211704	н211705	42,36	—	согласовано
н211705	н211706	7,74		
н211706	н211707	12,58		
н211707	н211708	21,33		
н211708	н211709	4,61		
н211709	н211710	51,29		
н211710	н211711	27,78		
н211711	н211712	5,12		
н211712	н211704	1,56		

**3. Сведения о характеристиках уточняемого земельного участка с кадастровым номером 60:18:0080401:17 :**

№ п/п	Наименование характеристики земельного участка	Значение характеристики
1	2	3

1	2	3
1.	Адрес земельного участка	Российская Федерация, Псковская область, Псковский р-н, СП "Середкинская волость" с/с, Толбица д, Псковская область, р-н Псковский, СП "Середкинская волость", д Толбица
1.1.	Сведения о местоположении земельного участка (при отсутствии адреса) в структурированном в соответствии с федеральной информационной адресной системой виде	—
1.2.	Дополнительные сведения о местоположении земельного участка	—
2.	Площадь земельного участка $\pm$ величина погрешности определения (вычисления) площади ( $P \pm \Delta P$ ), м <sup>2</sup>	1 700 $\pm$ 14,00
3.	Формула, примененная для вычисления предельной погрешности определения площади земельного участка, с подставленными значениями и итоговые (вычисленные) значения	$3,5*0,10*\sqrt{(1\ 700,00)} = 14$
4.	Площадь земельного участка согласно сведениям Единого государственного реестра недвижимости (Ркад), м <sup>2</sup>	1 700,00
5.	Оценка расхождения P и Ркад ( $P - P_{кад}$ ), м <sup>2</sup>	0
6.	Предельный минимальный и максимальный размеры земельного участка (Pмин и Pмакс), м <sup>2</sup>	— —
7.	Вид (виды) разрешенного использования	Для индивидуального садоводства
7.1.	Дополнительные сведения об использовании земельного участка	—
8.	Кадастровый или иной государственный учетный номер (инвентарный) здания, сооружения, объекта незавершенного строительства, расположенного на земельном участке	—
9.	Сведения о земельных участках (землях общего пользования, территории общего пользования), посредством которых обеспечивается доступ	—
10.	Иные сведения	—
<b>4. Пояснения к сведениям об уточняемом земельном участке с кадастровым номером</b>		<b>60:18:0080401:17</b> :
1.	—	—

**1. Сведения о характерных точках границ уточняемого земельного участка с кадастровым номером** 60:18:0080401:120 :  
 Система координат МСК-60, зона 1 Зона № 1

Обозначение характерных точек границ	Координаты, м				Метод определения координат	Формулы, примененные для расчета средней квадратической погрешности определения координат характерных точек границ (Mt), с подставленными в такие формулы значениями и итоговые (вычисленные) значения Mt, м	Описание закрепления точки
	содержатся в Едином государственном реестре недвижимости		определены в результате выполнения комплексных кадастровых работ				
	X	Y	X	Y			
1	2	3	4	5	6	7	8
307	523 257,20	1 262 935,54	—	—	Фотограмметрический метод	0,10	—
487	523 256,19	1 262 935,57	—	—			
488	523 256,78	1 262 944,68	—	—			
489	523 253,62	1 262 944,88	—	—			
476	523 244,36	1 262 945,17	—	—			
477	523 244,94	1 262 935,89	—	—			
478	523 245,06	1 262 933,13	—	—			
479	523 233,58	1 262 932,27	—	—			
480	523 226,27	1 262 852,19	—	—			
481	523 248,45	1 262 853,50	—	—			
482	523 255,47	1 262 863,63	—	—			
483	523 255,43	1 262 865,96	—	—			
484	523 253,66	1 262 881,08	—	—			
485	523 251,54	1 262 904,30	—	—			
486	523 253,01	1 262 926,76	—	—			
308	523 255,21	1 262 931,38	—	—			
н21171 3	—	—	523 253,97	1 262 928,53			
н21171 4	—	—	523 252,96	1 262 928,56			
н21171 5	—	—	523 253,55	1 262 937,67			
н21171 6	—	—	523 250,39	1 262 937,87			

1	2	3	4	5	6	7	8
н21171 7	—	—	523 241,13	1 262 938,16	Фотограмметрический метод	$\sqrt{(0,10^2 + 0,10^2)} = 0,10$	—
н21171 8	—	—	523 241,71	1 262 928,88			
н21171 9	—	—	523 241,83	1 262 926,12			
н21172 0	—	—	523 230,35	1 262 925,26			
н21172 1	—	—	523 223,04	1 262 845,18			
н21172 2	—	—	523 245,22	1 262 846,49			
н21172 3	—	—	523 252,24	1 262 856,62			
н21172 4	—	—	523 252,20	1 262 858,95			
н21172 5	—	—	523 250,43	1 262 874,07			
н21172 6	—	—	523 248,31	1 262 897,29			
н21172 7	—	—	523 249,78	1 262 919,75			
н21172 8	—	—	523 251,98	1 262 924,37			
307	523 257,20	1 262 935,54	—	—			

**2. Сведения о частях границ уточняемого земельного участка с кадастровым номером** 60:18:0080401:120 :

Обозначение части границ		Горизонтальное проложение (S), м	Описание прохождения части границ	Сведения о согласовании местоположения границ (согласовано/спорное)
от т.	до т.			
1	2	3	4	5
н211713	н211714	1,01	—	согласовано
н211714	н211715	9,13		
н211715	н211716	3,17		
н211716	н211717	9,26		
н211717	н211718	9,30		
н211718	н211719	2,76		

1	2	3	4	5
н211719	н211720	11,51	—	согласовано
н211720	н211721	80,41		
н211721	н211722	22,22		
н211722	н211723	12,32		
н211723	н211724	2,33		
н211724	н211725	15,22		
н211725	н211726	23,32		
н211726	н211727	22,51		
н211727	н211728	5,12		
н211728	н211713	4,61		

**3. Сведения о характеристиках уточняемого земельного участка с кадастровым номером 60:18:0080401:120 :**

№ п/п	Наименование характеристики земельного участка	Значение характеристики
1	2	3
1.	Адрес земельного участка	Российская Федерация, Псковская область, Псковский р-н, СП "Середкинская волость" с/с, Толбица д, обл. Псковская, р-н Псковский, д. Толбица
1.1.	Сведения о местоположении земельного участка (при отсутствии адреса) в структурированном в соответствии с федеральной информационной адресной системой виде	—
1.2.	Дополнительные сведения о местоположении земельного участка	—
2.	Площадь земельного участка ± величина погрешности определения (вычисления) площади ( $P \pm \Delta P$ ), м <sup>2</sup>	1 981 ± 16,00
3.	Формула, примененная для вычисления предельной погрешности определения площади земельного участка, с подставленными значениями и итоговые (вычисленные) значения	$3,5*0,10*\sqrt{(1\ 981,00)} = 16$
4.	Площадь земельного участка согласно сведениям Единого государственного реестра недвижимости (Ркад), м <sup>2</sup>	1 981,00
5.	Оценка расхождения Р и Ркад ( $P - P_{кад}$ ), м <sup>2</sup>	0
6.	Предельный минимальный и максимальный размеры земельного участка (Рмин и Рмакс), м <sup>2</sup>	— —
7.	Вид (виды) разрешенного использования	Для ведения личного подсобного хозяйства
7.1.	Дополнительные сведения об использовании земельного участка	—

1	2	3
8.	Кадастровый или иной государственный учетный номер (инвентарный) здания, сооружения, объекта незавершенного строительства, расположенного на земельном участке	—
9.	Сведения о земельных участках (землях общего пользования, территории общего пользования), посредством которых обеспечивается доступ	Земли (земельные участки) общего пользования
10.	Иные сведения	—
<b>4. Пояснения к сведениям об уточняемом земельном участке с кадастровым номером <u>60:18:0080401:120</u> :</b>		
1.	—	



### Сведения об образуемых земельных участках

**1. Сведения о характерных точках границ образуемого земельного участка** \_\_\_\_\_ :

\_\_\_\_\_ обозначение земельного участка

Система координат \_\_\_\_\_

Зона № \_\_\_\_\_

Обозначение характерных точек границ	Координаты, м		Метод определения координат	Формулы, примененные для расчета средней квадратической погрешности определения координат характерных точек границ (Mt), с подставленными в такие формулы значениями и итоговые (вычисленные) значения Mt, м	Описание закрепления точки
	X	Y			
1	2	3	4	5	6

**2. Сведения о частях границ образуемого земельного участка** \_\_\_\_\_ :

\_\_\_\_\_ обозначение земельного участка

Обозначение части границ		Горизонтальное проложение (S), м	Описание прохождения части границ	Сведения о согласовании местоположения границ (согласовано/спорное)
от т.	до т.			
1	2	3	4	5

**3. Сведения о характеристиках образуемого земельного участка** \_\_\_\_\_ :

\_\_\_\_\_ обозначение земельного участка

№ п/п	Наименование характеристики земельного участка	Значение характеристики
1	2	3
1.	Адрес земельного участка	
1.1.	Сведения о местоположении земельного участка (при отсутствии адреса) в структурированном в соответствии с федеральной информационной адресной системой виде	
1.2.	Дополнительные сведения о местоположении земельного участка	
2.	Категория земель	
3.	Вид (виды) разрешенного использования	
3.1.	Дополнительные сведения об использовании земельного участка	
4.	Реестровый номер границ территориальной зоны или в случае отсутствия такого реестрового номера ее индивидуальное обозначение (вид, тип, номер, индекс)	
5.	Площадь земельного участка ± величина погрешности определения (вычисления) площади ( $P \pm \Delta P$ ), м <sup>2</sup>	

1	2	3
6.	Формула, примененная для вычисления предельной погрешности определения площади земельного участка, с подставленными значениями и итоговые (вычисленные) значения	
7.	Предельный минимальный и максимальный размеры земельного участка (Рмин) и (Рмакс), м <sup>2</sup>	
8.	Кадастровый или иной государственный учетный номер (инвентарный) объекта недвижимости, расположенного на образуемом земельном участке	
9.	Кадастровые номера исходных земельных участков	
9.1.	Кадастровый номер входящего в состав земельного участка, представляющего собой единое землепользование (номер контура многоконтурного земельного участка), преобразование которого осуществляется	
9.2.	Кадастровые номера земельных участков, исключаемых из состава измененного (исходного) земельного участка, представляющего собой единое землепользование	
9.3.	Кадастровый или иной государственный учетный номер (инвентарный) объекта недвижимости, расположенного на измененном земельном участке	
10.	Условный номер земельного участка	
11.	Учетный номер проекта межевания территории	
12.	Дополнительные сведения об образовании земельного участка	
13.	Сведения о земельных участках (землях общего пользования, территории общего пользования), посредством которых обеспечивается доступ	
14.	Иные сведения	
<b>4. Пояснения к сведениям об образуемом земельном участке</b> _____ : обозначение земельного участка		
1.		

**Сведения об уточняемых земельных участках, необходимые для исправления реестровых ошибок в сведениях о местоположении их границ**

**1. Сведения о характерных точках границ уточняемого земельного участка с кадастровым номером \_\_\_\_\_ :**

Система координат \_\_\_\_\_ Зона № \_\_\_\_\_

Обозначение характерных точек границ	Координаты, м				Метод определения координат	Формулы, примененные для расчета средней квадратической погрешности определения координат характерных точек границ (Mt), с подставленными в такие формулы значениями и итоговые (вычисленные) значения Mt, м	Описание закрепления точки
	содержатся в Едином государственном реестре недвижимости		определены в результате выполнения комплексных кадастровых работ				
	X	Y	X	Y			
1	2	3	4	5	6	7	8

**2. Сведения о частях границ уточняемого земельного участка с кадастровым номером \_\_\_\_\_ :**

Обозначение части границ		Горизонтальное проложение (S), м	Описание прохождения части границ	Сведения о согласовании местоположения границ (согласовано/спорное)
от т.	до т.			
1	2	3	4	5

**3. Сведения о характеристиках уточняемого земельного участка с кадастровым номером \_\_\_\_\_ :**

№ п/п	Наименование характеристики	Значение характеристики
1	2	3
1.	Адрес земельного участка	
1.1.	Сведения о местоположении земельного участка (при отсутствии адреса) в структурированном в соответствии с федеральной информационной адресной системой виде	
1.2.	Дополнительные сведения о местоположении земельного участка	
2.	Площадь земельного участка ± величина погрешности определения (вычисления) площади ( $P \pm \Delta P$ ), м <sup>2</sup>	
3.	Формула, примененная для вычисления предельной погрешности определения площади земельного участка, с подставленными значениями и итоговые (вычисленные) значения	
4.	Площадь земельного участка согласно сведениям Единого государственного реестра недвижимости ( $P_{\text{кад}}$ ), м <sup>2</sup>	
5.	Оценка расхождения P и P <sub>кад</sub> ( $P - P_{\text{кад}}$ ), м <sup>2</sup>	

1	2	3
6.	Предельный минимальный и максимальный размеры земельного участка ( $R_{\text{мин}}$ и $R_{\text{макс}}$ ), м <sup>2</sup>	$R_{\text{мин}} =$ $R_{\text{макс}} =$
7.	Кадастровый или иной государственный учетный номер (инвентарный) здания, сооружения, объекта незавершенного строительства, расположенного на земельном участке	
8.	Вид (виды) разрешенного использования	
8.1.	Дополнительные сведения об использовании земельного участка	
9.	Сведения о земельных участках (землях общего пользования, территории общего пользования), посредством которых обеспечивается доступ	
10.	Иные сведения	
<b>4. Пояснения к сведениям об уточняемом земельном участке с кадастровым номером _____ :</b>		
1.		

**Описание местоположения здания, сооружения, объекта незавершенного строительства на земельном участке**

**1. Сведения о характерных точках контура объекта недвижимости с кадастровым номером** 60:18:0080401:158 :

Система координат МСК-60, зона 1 Зона № 1

Обозначение характерных точек границ	Содержатся в Едином государственном реестре недвижимости			Определены в ходе выполнения комплексных кадастровых работ			Метод определения координат	Формулы, примененные для расчета средней квадратической погрешности определения координат характерных точек (Mt), м, с подставленными в такие формулы значениями и итоговые (вычисленные) значения Mt, м
	координаты, м		Радиус, м	координаты, м		Радиус, м		
	X	Y	R	X	Y	R		
1	2	3	4	5	6	7	8	9
н21163 2О	—	—	—	523 175,23	1 263 630,15	—	Фотограмметрический метод	$\sqrt{(0,10^2 + 0,10^2)} = 0,10$
н21163 3О	—	—	—	523 176,95	1 263 635,56	—		
н21163 4О	—	—	—	523 170,61	1 263 637,58	—		
н21163 5О	—	—	—	523 168,89	1 263 632,16	—		
н21163 2О	—	—	—	523 175,23	1 263 630,15	—		

**2. Сведения о характеристиках объекта недвижимости с кадастровым номером** 60:18:0080401:158 :

№ п/п	Наименование характеристики	Значение характеристики
1	2	3
1.	Вид объекта недвижимости	Здание
2.	Ранее присвоенный государственный учетный номер (инвентарный) здания, сооружения, объекта незавершенного строительства	—
3.	Кадастровый номер земельного участка (земельных участков), в границах которого (которых) расположены здание, сооружение, объект незавершенного строительства	60:18:0080401:51
4.	Уникальный учетный номер кадастрового квартала, в границах которого расположены здание, сооружение, объект незавершенного строительства	60:18:0080401

1	2	3
5.	Адрес здания, сооружения, объекта незавершенного строительства	—
5.1.	Сведения о местоположении здания, сооружения, объекта незавершенного строительства (при отсутствии адреса) в структурированном в соответствии с федеральной информационной адресной системой виде	Российская Федерация, Псковская область, Псковский р-н, СП "Середкинская волость" с/с, Толбица д, д б/н
5.2.	Дополнительные сведения о местоположении	—
6.	Иные сведения	—

**3. Пояснения к сведениям об объекте недвижимости с кадастровым номером 60:18:0080401:158 :**

1.	—
----	---

**1. Сведения о характерных точках контура объекта недвижимости с кадастровым номером 60:18:0080401:165 :**

Система координат	<u>МСК-60, зона 1</u>	Зона №	<u>1</u>
-------------------	-----------------------	--------	----------

Обозначение характерных точек границ	Содержатся в Едином государственном реестре недвижимости			Определены в ходе выполнения комплексных кадастровых работ			Метод определения координат	Формулы, примененные для расчета средней квадратической погрешности определения координат характерных точек (Mt), м, с подставленными в такие формулы значениями и итоговые (вычисленные) значения Mt, м
	координаты, м		Радиус, м	координаты, м		Радиус, м		
	X	Y	R	X	Y	R		
1	2	3	4	5	6	7	8	9
н21164 00	—	—	—	523 017,79	1 263 315,41	—	Фотограмметрический метод	$\sqrt{(0,10^2 + 0,10^2)} = 0,10$
н21164 10	—	—	—	523 020,11	1 263 325,72	—		
н21164 20	—	—	—	523 015,33	1 263 326,80	—		
н21164 30	—	—	—	523 013,01	1 263 316,49	—		
н21164 00	—	—	—	523 017,79	1 263 315,41	—		

**2. Сведения о характеристиках объекта недвижимости с кадастровым номером 60:18:0080401:165 :**

№ п/п	Наименование характеристики	Значение характеристики
1	2	3
1.	Вид объекта недвижимости	Здание

1	2	3
2.	Ранее присвоенный государственный учетный номер (инвентарный) здания, сооружения, объекта незавершенного строительства	—
3.	Кадастровый номер земельного участка (земельных участков), в границах которого (которых) расположены здание, сооружение, объект незавершенного строительства	60:18:0080401:58
4.	Уникальный учетный номер кадастрового квартала, в границах которого расположены здание, сооружение, объект незавершенного строительства	60:18:0080401
5.	Адрес здания, сооружения, объекта незавершенного строительства	—
5.1.	Сведения о местоположении здания, сооружения, объекта незавершенного строительства (при отсутствии адреса) в структурированном в соответствии с федеральной информационной адресной системой виде	Российская Федерация, Псковская область, Псковский р-н, СП "Середкинская волость" с/с, Толбица д, д б/н
5.2.	Дополнительные сведения о местоположении	—
6.	Иные сведения	—

**3. Пояснения к сведениям об объекте недвижимости с кадастровым номером 60:18:0080401:165 :**

1.	—
----	---

**1. Сведения о характерных точках контура объекта недвижимости с кадастровым номером 60:18:0080401:167 :**

Система координат <u>МСК-60, зона 1</u>		Зона № <u>1</u>						
Обозначение характерных точек границ	Содержатся в Едином государственном реестре недвижимости		Определены в ходе выполнения комплексных кадастровых работ			Метод определения координат	Формулы, примененные для расчета средней квадратической погрешности определения координат характерных точек (Mt), м, с подставленными в такие формулы значениями и итоговые (вычисленные) значения Mt, м	
	координаты, м		координаты, м		Радиус, м			
	X	Y	X	Y	R			
1	2	3	4	5	6	7	8	9
н21165 2О	—	—	—	523 019,85	1 263 122,03	—	Фотограмметрический метод	$\sqrt{(0,10^2 + 0,10^2)} = 0,10$
н21165 3О	—	—	—	523 028,34	1 263 121,50	—		
н21165 4О	—	—	—	523 028,67	1 263 126,89	—		

1	2	3	4	5	6	7	8	9
н21165 5О	—	—	—	523 020,19	1 263 127,42	—	Фотограмметрический метод	$\sqrt{(0,10^2 + 0,10^2)} = 0,10$
н21165 2О	—	—	—	523 019,85	1 263 122,03	—		

**2. Сведения о характеристиках объекта недвижимости с кадастровым номером** 60:18:0080401:167 :

№ п/п	Наименование характеристики	Значение характеристики
1	2	3
1.	Вид объекта недвижимости	Здание
2.	Ранее присвоенный государственный учетный номер (инвентарный) здания, сооружения, объекта незавершенного строительства	—
3.	Кадастровый номер земельного участка (земельных участков), в границах которого (которых) расположены здание, сооружение, объект незавершенного строительства	60:18:0080401:373
4.	Уникальный учетный номер кадастрового квартала, в границах которого расположены здание, сооружение, объект незавершенного строительства	60:18:0080401
5.	Адрес здания, сооружения, объекта незавершенного строительства	—
5.1.	Сведения о местоположении здания, сооружения, объекта незавершенного строительства (при отсутствии адреса) в структурированном в соответствии с федеральной информационной адресной системой виде	Российская Федерация, Псковская область, Псковский р-н, СП "Середкинская волость" с/с, Толбица д, д б/н
5.2.	Дополнительные сведения о местоположении	—
6.	Иные сведения	—

**3. Пояснения к сведениям об объекте недвижимости с кадастровым номером** 60:18:0080401:167 :

1.	—
----	---



**1. Сведения о характерных точках контура объекта недвижимости с кадастровым номером** 60:18:0080401:173 :

Система координат		МСК-60, зона 1					Зона № 1	
Обозначение характерных точек границ	Содержатся в Едином государственном реестре недвижимости			Определены в ходе выполнения комплексных кадастровых работ			Метод определения координат	Формулы, примененные для расчета средней квадратической погрешности определения координат характерных точек (Mt), м, с подставленными в такие формулы значениями и итоговые (вычисленные) значения Mt, м
	координаты, м		Радиус, м	координаты, м		Радиус, м		
	X	Y	R	X	Y	R		
1	2	3	4	5	6	7	8	9
н2116570	—	—	—	523 223,02	1 263 679,13	—	Фотограмметрический метод	$\sqrt{(0,10^2 + 0,10^2)} = 0,10$
н2116620	—	—	—	523 225,07	1 263 682,50	—		
н2116610	—	—	—	523 222,10	1 263 684,31	—		
н2116600	—	—	—	523 224,00	1 263 687,43	—		
н2116590	—	—	—	523 217,31	1 263 691,51	—		
н2116560	—	—	—	523 213,36	1 263 685,02	—		
н2116570	—	—	—	523 223,02	1 263 679,13	—		

**2. Сведения о характеристиках объекта недвижимости с кадастровым номером** 60:18:0080401:173 :

№ п/п	Наименование характеристики	Значение характеристики
1	2	3
1.	Вид объекта недвижимости	Здание
2.	Ранее присвоенный государственный учетный номер (инвентарный) здания, сооружения, объекта незавершенного строительства	—
3.	Кадастровый номер земельного участка (земельных участков), в границах которого (которых) расположены здание, сооружение, объект незавершенного строительства	60:18:0080401:7

1	2	3
4.	Уникальный учетный номер кадастрового квартала, в границах которого расположены здание, сооружение, объект незавершенного строительства	60:18:0080401
5.	Адрес здания, сооружения, объекта незавершенного строительства	—
5.1.	Сведения о местоположении здания, сооружения, объекта незавершенного строительства (при отсутствии адреса) в структурированном в соответствии с федеральной информационной адресной системой виде	Российская Федерация, Псковская область, Псковский р-н, СП "Середкинская волость" с/с, Толбица д, д б/н
5.2.	Дополнительные сведения о местоположении	—
6.	Иные сведения	—

**3. Пояснения к сведениям об объекте недвижимости с кадастровым номером** 60:18:0080401:173 :

1. —

**1. Сведения о характерных точках контура объекта недвижимости с кадастровым номером** 60:18:0080401:178 :

Система координат МСК-60, зона 1 Зона № 1

Обозначение характерных точек границ	Содержатся в Едином государственном реестре недвижимости			Определены в ходе выполнения комплексных кадастровых работ			Метод определения координат	Формулы, примененные для расчета средней квадратической погрешности определения координат характерных точек (Mt), м, с подставленными в такие формулы значениями и итоговые (вычисленные) значения Mt, м
	координаты, м		Радиус, м	координаты, м		Радиус, м		
	X	Y	R	X	Y	R		
1	2	3	4	5	6	7	8	9
н2116630	—	—	—	522 994,71	1 262 967,88	—	Фотограмметрический метод	$\sqrt{(0,10^2 + 0,10^2)} = 0,10$
н2116640	—	—	—	522 994,13	1 262 972,99	—		
н2116650	—	—	—	522 986,66	1 262 972,14	—		
н2116660	—	—	—	522 987,24	1 262 967,03	—		
н2116630	—	—	—	522 994,71	1 262 967,88	—		

**2. Сведения о характеристиках объекта недвижимости с кадастровым номером 60:18:0080401:178 :**

№ п/п	Наименование характеристики	Значение характеристики
1	2	3
1.	Вид объекта недвижимости	Здание
2.	Ранее присвоенный государственный учетный номер (инвентарный) здания, сооружения, объекта незавершенного строительства	—
3.	Кадастровый номер земельного участка (земельных участков), в границах которого (которых) расположены здание, сооружение, объект незавершенного строительства	60:18:0080401:145
4.	Уникальный учетный номер кадастрового квартала, в границах которого расположены здание, сооружение, объект незавершенного строительства	60:18:0080401
5.	Адрес здания, сооружения, объекта незавершенного строительства	—
5.1.	Сведения о местоположении здания, сооружения, объекта незавершенного строительства (при отсутствии адреса) в структурированном в соответствии с федеральной информационной адресной системой виде	Российская Федерация, Псковская область, Псковский р-н, СП "Середкинская волость" с/с, Толбица д, д б/н
5.2.	Дополнительные сведения о местоположении	—
6.	Иные сведения	—

**3. Пояснения к сведениям об объекте недвижимости с кадастровым номером 60:18:0080401:178 :**

1.	—
----	---

**1. Сведения о характерных точках контура объекта недвижимости с кадастровым номером 60:18:0080401:179 :**

Система координат <u>МСК-60, зона 1</u>		Зона № <u>1</u>						
Обозначение характерных точек границ	Содержатся в Едином государственном реестре недвижимости		Определены в ходе выполнения комплексных кадастровых работ		Метод определения координат	Формулы, примененные для расчета средней квадратической погрешности определения координат характерных точек (Mt), м, с подставленными в такие формулы значениями и итоговые (вычисленные) значения Mt, м		
	координаты, м		координаты, м					
	X	Y	X	Y			R	
1	2	3	4	5	6	7	8	9
н2116670	—	—	—	523 032,07	1 263 017,92	—	Фотограмметрический метод	$\sqrt{(0,10^2 + 0,10^2)} = 0,10$

1	2	3	4	5	6	7	8	9
н21166 80	—	—	—	523 032,07	1 263 023,06	—	Фотограмметрический метод	$\sqrt{(0,10^2 + 0,10^2)} = 0,10$
н21166 90	—	—	—	523 024,56	1 263 023,06	—		
н21167 00	—	—	—	523 024,56	1 263 017,92	—		
н21166 70	—	—	—	523 032,07	1 263 017,92	—		

**2. Сведения о характеристиках объекта недвижимости с кадастровым номером** 60:18:0080401:179 :

№ п/п	Наименование характеристики	Значение характеристики
1	2	3
1.	Вид объекта недвижимости	Здание
2.	Ранее присвоенный государственный учетный номер (инвентарный) здания, сооружения, объекта незавершенного строительства	—
3.	Кадастровый номер земельного участка (земельных участков), в границах которого (которых) расположены здание, сооружение, объект незавершенного строительства	60:18:0080401:6
4.	Уникальный учетный номер кадастрового квартала, в границах которого расположены здание, сооружение, объект незавершенного строительства	60:18:0080401
5.	Адрес здания, сооружения, объекта незавершенного строительства	—
5.1.	Сведения о местоположении здания, сооружения, объекта незавершенного строительства (при отсутствии адреса) в структурированном в соответствии с федеральной информационной адресной системой виде	Российская Федерация, Псковская область, Псковский р-н, СП "Середкинская волость" с/с, Толбица д, д б/н
5.2.	Дополнительные сведения о местоположении	—
6.	Иные сведения	—

**3. Пояснения к сведениям об объекте недвижимости с кадастровым номером** 60:18:0080401:179 :

1.	—
----	---

**1. Сведения о характерных точках контура объекта недвижимости с кадастровым номером** 60:18:0080401:181 :

Система координат		МСК-60, зона 1					Зона № 1	
Обозначение характерных точек границ	Содержатся в Едином государственном реестре недвижимости			Определены в ходе выполнения комплексных кадастровых работ			Метод определения координат	Формулы, примененные для расчета средней квадратической погрешности определения координат характерных точек (Mt), м, с подставленными в такие формулы значениями и итоговые (вычисленные) значения Mt, м
	координаты, м		Радиус, м	координаты, м		Радиус, м		
	X	Y	R	X	Y	R		
1	2	3	4	5	6	7	8	9
н2116710	—	—	—	523 174,24	1 263 799,00	—	Фотограмметрический метод	$\sqrt{(0,10^2 + 0,10^2)} = 0,10$
н2116720	—	—	—	523 169,77	1 263 793,29	—		$\sqrt{(0,10^2 + 0,10^2)} = 0,14$
н2116730	—	—	—	523 173,86	1 263 790,08	—		
н2116740	—	—	—	523 178,33	1 263 795,79	—		
н2116710	—	—	—	523 174,24	1 263 799,00	—		

**2. Сведения о характеристиках объекта недвижимости с кадастровым номером** 60:18:0080401:181 :

№ п/п	Наименование характеристики	Значение характеристики
1	2	3
1.	Вид объекта недвижимости	Здание
2.	Ранее присвоенный государственный учетный номер (инвентарный) здания, сооружения, объекта незавершенного строительства	—
3.	Кадастровый номер земельного участка (земельных участков), в границах которого (которых) расположены здание, сооружение, объект незавершенного строительства	60:18:0080401:416
4.	Уникальный учетный номер кадастрового квартала, в границах которого расположены здание, сооружение, объект незавершенного строительства	60:18:0080401

1	2	3
5.	Адрес здания, сооружения, объекта незавершенного строительства	Российская Федерация, Псковская область, м.р-н Псковский, с.п. Середкинская волость, д Толбица, д. 5
5.1.	Сведения о местоположении здания, сооружения, объекта незавершенного строительства (при отсутствии адреса) в структурированном в соответствии с федеральной информационной адресной системой виде	—
5.2.	Дополнительные сведения о местоположении	—
6.	Иные сведения	—

**3. Пояснения к сведениям об объекте недвижимости с кадастровым номером** 60:18:0080401:181 :

1.	—
----	---

**1. Сведения о характерных точках контура объекта недвижимости с кадастровым номером** 60:18:0080401:183 :

Система координат	<u>МСК-60, зона 1</u>	Зона №	<u>1</u>
-------------------	-----------------------	--------	----------

Обозначение характерных точек границ	Содержатся в Едином государственном реестре недвижимости			Определены в ходе выполнения комплексных кадастровых работ			Метод определения координат	Формулы, примененные для расчета средней квадратической погрешности определения координат характерных точек (Mt), м, с подставленными в такие формулы значениями и итоговые (вычисленные) значения Mt, м
	координаты, м		Радиус, м	координаты, м		Радиус, м		
	X	Y	R	X	Y	R		
1	2	3	4	5	6	7	8	9
н2116750	—	—	—	523 211,44	1 263 616,72	—	Фотограмметрический метод	$\sqrt{(0,10^2 + 0,10^2)} = 0,10$
н2116760	—	—	—	523 214,24	1 263 625,97	—		$\sqrt{(0,10^2 + 0,10^2)} = 0,14$
н2116770	—	—	—	523 208,28	1 263 627,78	—		
н2116780	—	—	—	523 205,47	1 263 618,53	—		
н2116750	—	—	—	523 211,44	1 263 616,72	—		$\sqrt{(0,10^2 + 0,10^2)} = 0,10$

**2. Сведения о характеристиках объекта недвижимости с кадастровым номером** 60:18:0080401:183 :

№ п/п	Наименование характеристики	Значение характеристики
1	2	3
1.	Вид объекта недвижимости	Здание

1	2	3
2.	Ранее присвоенный государственный учетный номер (инвентарный) здания, сооружения, объекта незавершенного строительства	—
3.	Кадастровый номер земельного участка (земельных участков), в границах которого (которых) расположены здание, сооружение, объект незавершенного строительства	60:18:0080401:50
4.	Уникальный учетный номер кадастрового квартала, в границах которого расположены здание, сооружение, объект незавершенного строительства	60:18:0080401
5.	Адрес здания, сооружения, объекта незавершенного строительства	—
5.1.	Сведения о местоположении здания, сооружения, объекта незавершенного строительства (при отсутствии адреса) в структурированном в соответствии с федеральной информационной адресной системой виде	Российская Федерация, Псковская область, Псковский р-н, СП "Середкинская волость" с/с, Толбица д, д б/н
5.2.	Дополнительные сведения о местоположении	—
6.	Иные сведения	—

**3. Пояснения к сведениям об объекте недвижимости с кадастровым номером 60:18:0080401:183 :**

1.	—
----	---

**1. Сведения о характерных точках контура объекта недвижимости с кадастровым номером 60:18:0080401:185 :**

Система координат		МСК-60, зона 1					Зона № <u>1</u>	
Обозначение характерных точек границ	Содержатся в Едином государственном реестре недвижимости			Определены в ходе выполнения комплексных кадастровых работ			Метод определения координат	Формулы, примененные для расчета средней квадратической погрешности определения координат характерных точек (Mt), м, с подставленными в такие формулы значениями и итоговые (вычисленные) значения Mt, м
	координаты, м		Радиус, м	координаты, м		Радиус, м		
	X	Y	R	X	Y	R		
1	2	3	4	5	6	7	8	9
н21167 9О	—	—	—	523 030,80	1 263 353,31	—	Фотограмметрический метод	$\sqrt{(0,10^2 + 0,10^2)} = 0,10$
н21168 0О	—	—	—	523 031,92	1 263 357,98	—		$\sqrt{(0,10^2 + 0,10^2)} = 0,14$
н21168 1О	—	—	—	523 026,37	1 263 359,32	—		

1	2	3	4	5	6	7	8	9
н21168 20	—	—	—	523 025,24	1 263 354,64	—	Фотограмметрический метод	$\sqrt{(0,10^2 + 0,10^2)} = 0,14$
н21167 90	—	—	—	523 030,80	1 263 353,31	—		$\sqrt{(0,10^2 + 0,10^2)} = 0,10$

**2. Сведения о характеристиках объекта недвижимости с кадастровым номером** 60:18:0080401:185 :

№ п/п	Наименование характеристики	Значение характеристики
1	2	3
1.	Вид объекта недвижимости	Здание
2.	Ранее присвоенный государственный учетный номер (инвентарный) здания, сооружения, объекта незавершенного строительства	—
3.	Кадастровый номер земельного участка (земельных участков), в границах которого (которых) расположены здание, сооружение, объект незавершенного строительства	60:18:0080401:381
4.	Уникальный учетный номер кадастрового квартала, в границах которого расположены здание, сооружение, объект незавершенного строительства	60:18:0080401
5.	Адрес здания, сооружения, объекта незавершенного строительства	—
5.1.	Сведения о местоположении здания, сооружения, объекта незавершенного строительства (при отсутствии адреса) в структурированном в соответствии с федеральной информационной адресной системой виде	Российская Федерация, Псковская область, Псковский р-н, СП "Середкинская волость" с/с, Толбица д, д б/н
5.2.	Дополнительные сведения о местоположении	—
6.	Иные сведения	—

**3. Пояснения к сведениям об объекте недвижимости с кадастровым номером** 60:18:0080401:185 :

1.	—
----	---



**1. Сведения о характерных точках контура объекта недвижимости с кадастровым номером** 60:18:0080401:197 :

Система координат		МСК-60, зона 1					Зона № 1	
Обозначение характерных точек границ	Содержатся в Едином государственном реестре недвижимости			Определены в ходе выполнения комплексных кадастровых работ			Метод определения координат	Формулы, примененные для расчета средней квадратической погрешности определения координат характерных точек (Mt), м, с подставленными в такие формулы значениями и итоговые (вычисленные) значения Mt, м
	координаты, м		Радиус, м	координаты, м		Радиус, м		
	X	Y	R	X	Y	R		
1	2	3	4	5	6	7	8	9
н21169 3О	—	—	—	522 968,65	1 263 531,15	—	Фотограмметрический метод	$\sqrt{(0,10^2 + 0,10^2)} = 0,10$
н21169 4О	—	—	—	522 971,68	1 263 536,73	—		$\sqrt{(0,10^2 + 0,10^2)} = 0,14$
н21169 5О	—	—	—	522 964,31	1 263 540,74	—		
н21169 6О	—	—	—	522 961,27	1 263 535,16	—		
н21169 3О	—	—	—	522 968,65	1 263 531,15	—		

**2. Сведения о характеристиках объекта недвижимости с кадастровым номером** 60:18:0080401:197 :

№ п/п	Наименование характеристики	Значение характеристики
1	2	3
1.	Вид объекта недвижимости	Здание
2.	Ранее присвоенный государственный учетный номер (инвентарный) здания, сооружения, объекта незавершенного строительства	—
3.	Кадастровый номер земельного участка (земельных участков), в границах которого (которых) расположены здание, сооружение, объект незавершенного строительства	60:18:0080401:75
4.	Уникальный учетный номер кадастрового квартала, в границах которого расположены здание, сооружение, объект незавершенного строительства	60:18:0080401

1	2	3
5.	Адрес здания, сооружения, объекта незавершенного строительства	—
5.1.	Сведения о местоположении здания, сооружения, объекта незавершенного строительства (при отсутствии адреса) в структурированном в соответствии с федеральной информационной адресной системой виде	Российская Федерация, Псковская область, Псковский р-н, СП "Середкинская волость" с/с, Толбица д, д 19А
5.2.	Дополнительные сведения о местоположении	—
6.	Иные сведения	—

**3. Пояснения к сведениям об объекте недвижимости с кадастровым номером** 60:18:0080401:197 :

1.	—
----	---

**1. Сведения о характерных точках контура объекта недвижимости с кадастровым номером** 60:18:0080401:198 :

Система координат	<u>МСК-60, зона 1</u>	Зона №	<u>1</u>
-------------------	-----------------------	--------	----------

Обозначение характерных точек границ	Содержатся в Едином государственном реестре недвижимости			Определены в ходе выполнения комплексных кадастровых работ			Метод определения координат	Формулы, примененные для расчета средней квадратической погрешности определения координат характерных точек (Mt), м, с подставленными в такие формулы значениями и итоговые (вычисленные) значения Mt, м
	координаты, м		Радиус, м	координаты, м		Радиус, м		
	X	Y	R	X	Y	R		
1	2	3	4	5	6	7	8	9
н198О	—	—	—	523 314,76	1 262 893,94	—	Фотограмметрический метод	$\sqrt{(0,10^2 + 0,10^2)} = 0,10$
н21173 0О	—	—	—	523 311,99	1 262 906,70	—		$\sqrt{(0,10^2 + 0,10^2)} = 0,14$
н21173 1О	—	—	—	523 307,88	1 262 905,80	—		
н21173 2О	—	—	—	523 310,65	1 262 893,05	—		
н198О	—	—	—	523 314,76	1 262 893,94	—		$\sqrt{(0,10^2 + 0,10^2)} = 0,10$

**2. Сведения о характеристиках объекта недвижимости с кадастровым номером** 60:18:0080401:198 :

№ п/п	Наименование характеристики	Значение характеристики
1	2	3
1.	Вид объекта недвижимости	Здание

1	2	3
2.	Ранее присвоенный государственный учетный номер (инвентарный) здания, сооружения, объекта незавершенного строительства	—
3.	Кадастровый номер земельного участка (земельных участков), в границах которого (которых) расположены здание, сооружение, объект незавершенного строительства	60:18:0080401:20
4.	Уникальный учетный номер кадастрового квартала, в границах которого расположены здание, сооружение, объект незавершенного строительства	60:18:0080401
5.	Адрес здания, сооружения, объекта незавершенного строительства	—
5.1.	Сведения о местоположении здания, сооружения, объекта незавершенного строительства (при отсутствии адреса) в структурированном в соответствии с федеральной информационной адресной системой виде	Российская Федерация, Псковская область, Псковский р-н, СП "Середкинская волость" с/с, Толбица д, д 58
5.2.	Дополнительные сведения о местоположении	—
6.	Иные сведения	—

**3. Пояснения к сведениям об объекте недвижимости с кадастровым номером** 60:18:0080401:198 :

1.	—
----	---

**1. Сведения о характерных точках контура объекта недвижимости с кадастровым номером** 60:18:0080401:201 :

Система координат		МСК-60, зона 1					Зона № 1	
Обозначение характерных точек границ	Содержатся в Едином государственном реестре недвижимости			Определены в ходе выполнения комплексных кадастровых работ			Метод определения координат	Формулы, примененные для расчета средней квадратической погрешности определения координат характерных точек (Mt), м, с подставленными в такие формулы значениями и итоговые (вычисленные) значения Mt, м
	координаты, м		Радиус, м	координаты, м		Радиус, м		
	X	Y	R	X	Y	R		
1	2	3	4	5	6	7	8	9
н21173 3О	—	—	—	523 307,14	1 262 993,22	—	Фотограмметрический метод	$\sqrt{(0,10^2 + 0,10^2)} = 0,10$
н21173 4О	—	—	—	523 305,51	1 263 005,80	—		$\sqrt{(0,10^2 + 0,10^2)} = 0,14$
н21173 5О	—	—	—	523 300,20	1 263 005,11	—		

1	2	3	4	5	6	7	8	9
н21173 6О	—	—	—	523 301,84	1 262 992,53	—	Фотограмметрический метод	$\sqrt{(0,10^2 + 0,10^2)} = 0,14$
н21173 3О	—	—	—	523 307,14	1 262 993,22	—		$\sqrt{(0,10^2 + 0,10^2)} = 0,10$

**2. Сведения о характеристиках объекта недвижимости с кадастровым номером** 60:18:0080401:201 :

№ п/п	Наименование характеристики	Значение характеристики
1	2	3
1.	Вид объекта недвижимости	Здание
2.	Ранее присвоенный государственный учетный номер (инвентарный) здания, сооружения, объекта незавершенного строительства	—
3.	Кадастровый номер земельного участка (земельных участков), в границах которого (которых) расположены здание, сооружение, объект незавершенного строительства	60:18:0080401:115
4.	Уникальный учетный номер кадастрового квартала, в границах которого расположены здание, сооружение, объект незавершенного строительства	60:18:0080401
5.	Адрес здания, сооружения, объекта незавершенного строительства	—
5.1.	Сведения о местоположении здания, сооружения, объекта незавершенного строительства (при отсутствии адреса) в структурированном в соответствии с федеральной информационной адресной системой виде	Российская Федерация, Псковская область, Псковский р-н, СП "Середкинская волость" с/с, Толбица д, Толбица снт, д 53
5.2.	Дополнительные сведения о местоположении	—
6.	Иные сведения	—

**3. Пояснения к сведениям об объекте недвижимости с кадастровым номером** 60:18:0080401:201 :

1.	—
----	---

**1. Сведения о характерных точках контура объекта недвижимости с кадастровым номером** 60:18:0080401:210 :

Система координат		МСК-60, зона 1					Зона № 1	
Обозначение характерных точек границ	Содержатся в Едином государственном реестре недвижимости			Определены в ходе выполнения комплексных кадастровых работ			Метод определения координат	Формулы, примененные для расчета средней квадратической погрешности определения координат характерных точек (Mt), м, с подставленными в такие формулы значениями и итоговые (вычисленные) значения Mt, м
	координаты, м		Радиус, м	координаты, м		Радиус, м		
	X	Y	R	X	Y	R		
1	2	3	4	5	6	7	8	9
н641О	—	—	—	522 988,17	1 263 095,01	—	Фотограмметрический метод	$\sqrt{(0,10^2 + 0,10^2)} = 0,10$
н634О	—	—	—	522 980,70	1 263 106,34	—		$\sqrt{(0,10^2 + 0,10^2)} = 0,14$
н635О	—	—	—	522 969,75	1 263 099,14	—		
н636О	—	—	—	522 970,29	1 263 098,31	—		
н637О	—	—	—	522 967,87	1 263 096,72	—		
н640О	—	—	—	522 974,71	1 263 086,13	—		
н641О	—	—	—	522 988,17	1 263 095,01	—		$\sqrt{(0,10^2 + 0,10^2)} = 0,10$

**2. Сведения о характеристиках объекта недвижимости с кадастровым номером** 60:18:0080401:210 :

№ п/п	Наименование характеристики	Значение характеристики
1	2	3
1.	Вид объекта недвижимости	Здание
2.	Ранее присвоенный государственный учетный номер (инвентарный) здания, сооружения, объекта незавершенного строительства	—
3.	Кадастровый номер земельного участка (земельных участков), в границах которого (которых) расположены здание, сооружение, объект незавершенного строительства	60:18:0080401:99
4.	Уникальный учетный номер кадастрового квартала, в границах которого расположены здание, сооружение, объект незавершенного строительства	60:18:0080401

1	2	3
5.	Адрес здания, сооружения, объекта незавершенного строительства	—
5.1.	Сведения о местоположении здания, сооружения, объекта незавершенного строительства (при отсутствии адреса) в структурированном в соответствии с федеральной информационной адресной системой виде	Российская Федерация, Псковская область, Псковский р-н, СП "Середкинская волость" с/с, Толбица д, д б/н
5.2.	Дополнительные сведения о местоположении	территория Залитских островов
6.	Иные сведения	—

**3. Пояснения к сведениям об объекте недвижимости с кадастровым номером** 60:18:0080401:210 :

1.	—
----	---

**1. Сведения о характерных точках контура объекта недвижимости с кадастровым номером** 60:18:0080401:211 :

Система координат	<u>МСК-60, зона 1</u>	Зона №	<u>1</u>
-------------------	-----------------------	--------	----------

Обозначение характерных точек границ	Содержатся в Едином государственном реестре недвижимости			Определены в ходе выполнения комплексных кадастровых работ			Метод определения координат	Формулы, примененные для расчета средней квадратической погрешности определения координат характерных точек (Mt), м, с подставленными в такие формулы значениями и итоговые (вычисленные) значения Mt, м
	координаты, м		Радиус, м	координаты, м		Радиус, м		
	X	Y	R	X	Y	R		
1	2	3	4	5	6	7	8	9
н2117370	—	—	—	523 038,24	1 263 249,25	—	Фотограмметрический метод	$\sqrt{(0,10^2 + 0,10^2)} = 0,10$
н2117380	—	—	—	523 039,17	1 263 254,10	—		$\sqrt{(0,10^2 + 0,10^2)} = 0,14$
н2117390	—	—	—	523 031,80	1 263 255,50	—		
н2117400	—	—	—	523 030,88	1 263 250,65	—		
н2117370	—	—	—	523 038,24	1 263 249,25	—		$\sqrt{(0,10^2 + 0,10^2)} = 0,10$

**2. Сведения о характеристиках объекта недвижимости с кадастровым номером** 60:18:0080401:211 :

№ п/п	Наименование характеристики	Значение характеристики
1	2	3
1.	Вид объекта недвижимости	Здание

1	2	3
2.	Ранее присвоенный государственный учетный номер (инвентарный) здания, сооружения, объекта незавершенного строительства	—
3.	Кадастровый номер земельного участка (земельных участков), в границах которого (которых) расположены здание, сооружение, объект незавершенного строительства	60:18:0080401:92
4.	Уникальный учетный номер кадастрового квартала, в границах которого расположены здание, сооружение, объект незавершенного строительства	60:18:0080401
5.	Адрес здания, сооружения, объекта незавершенного строительства	—
5.1.	Сведения о местоположении здания, сооружения, объекта незавершенного строительства (при отсутствии адреса) в структурированном в соответствии с федеральной информационной адресной системой виде	Российская Федерация, Псковская область, Псковский р-н, СП "Середкинская волость" с/с, Толбица д, д б/н
5.2.	Дополнительные сведения о местоположении	—
6.	Иные сведения	—

**3. Пояснения к сведениям об объекте недвижимости с кадастровым номером** 60:18:0080401:211 :

1.	—
----	---

**1. Сведения о характерных точках контура объекта недвижимости с кадастровым номером** 60:18:0080401:215 :

Система координат		МСК-60, зона 1					Зона № 1	
Обозначение характерных точек границ	Содержатся в Едином государственном реестре недвижимости			Определены в ходе выполнения комплексных кадастровых работ			Метод определения координат	Формулы, примененные для расчета средней квадратической погрешности определения координат характерных точек (Mt), м, с подставленными в такие формулы значениями и итоговые (вычисленные) значения Mt, м
	координаты, м		Радиус, м	координаты, м		Радиус, м		
	X	Y	R	X	Y	R		
1	2	3	4	5	6	7	8	9
н21174 1О	—	—	—	523 171,41	1 263 591,48	—	Фотограмметрический метод	$\sqrt{(0,10^2 + 0,10^2)} = 0,10$
н21174 2О	—	—	—	523 172,94	1 263 595,35	—		$\sqrt{(0,10^2 + 0,10^2)} = 0,14$
н21174 3О	—	—	—	523 165,77	1 263 598,18	—		

1	2	3	4	5	6	7	8	9
н21174 4О	—	—	—	523 164,24	1 263 594,31	—	Фотограмметрический метод	$\sqrt{(0,10^2 + 0,10^2)} = 0,14$
н21174 1О	—	—	—	523 171,41	1 263 591,48	—		$\sqrt{(0,10^2 + 0,10^2)} = 0,10$

**2. Сведения о характеристиках объекта недвижимости с кадастровым номером** 60:18:0080401:215 :

№ п/п	Наименование характеристики	Значение характеристики
1	2	3
1.	Вид объекта недвижимости	Здание
2.	Ранее присвоенный государственный учетный номер (инвентарный) здания, сооружения, объекта незавершенного строительства	—
3.	Кадастровый номер земельного участка (земельных участков), в границах которого (которых) расположены здание, сооружение, объект незавершенного строительства	60:18:0080401:127
4.	Уникальный учетный номер кадастрового квартала, в границах которого расположены здание, сооружение, объект незавершенного строительства	60:18:0080401
5.	Адрес здания, сооружения, объекта незавершенного строительства	—
5.1.	Сведения о местоположении здания, сооружения, объекта незавершенного строительства (при отсутствии адреса) в структурированном в соответствии с федеральной информационной адресной системой виде	Российская Федерация, Псковская область, Псковский р-н, СП "Середкинская волость" с/с, Толбица д, д 12
5.2.	Дополнительные сведения о местоположении	—
6.	Иные сведения	—

**3. Пояснения к сведениям об объекте недвижимости с кадастровым номером** 60:18:0080401:215 :

1.	—
----	---



**1. Сведения о характерных точках контура объекта недвижимости с кадастровым номером** 60:18:0080401:216 :

Система координат		МСК-60, зона 1					Зона № 1	
Обозначение характерных точек границ	Содержатся в Едином государственном реестре недвижимости			Определены в ходе выполнения комплексных кадастровых работ			Метод определения координат	Формулы, примененные для расчета средней квадратической погрешности определения координат характерных точек (Mt), м, с подставленными в такие формулы значениями и итоговые (вычисленные) значения Mt, м
	координаты, м		Радиус, м	координаты, м		Радиус, м		
	X	Y	R	X	Y	R		
1	2	3	4	5	6	7	8	9
н2117450	—	—	—	523 078,19	1 263 713,33	—	Фотограмметрический метод	$\sqrt{(0,10^2 + 0,10^2)} = 0,10$
н2117460	—	—	—	523 085,68	1 263 722,04	—		$\sqrt{(0,10^2 + 0,10^2)} = 0,14$
н2117470	—	—	—	523 080,17	1 263 726,77	—		
н2117480	—	—	—	523 072,68	1 263 718,06	—		
н2117450	—	—	—	523 078,19	1 263 713,33	—		$\sqrt{(0,10^2 + 0,10^2)} = 0,10$

**2. Сведения о характеристиках объекта недвижимости с кадастровым номером** 60:18:0080401:216 :

№ п/п	Наименование характеристики	Значение характеристики
1	2	3
1.	Вид объекта недвижимости	Здание
2.	Ранее присвоенный государственный учетный номер (инвентарный) здания, сооружения, объекта незавершенного строительства	—
3.	Кадастровый номер земельного участка (земельных участков), в границах которого (которых) расположены здание, сооружение, объект незавершенного строительства	60:18:0080401:80
4.	Уникальный учетный номер кадастрового квартала, в границах которого расположены здание, сооружение, объект незавершенного строительства	60:18:0080401

1	2	3
5.	Адрес здания, сооружения, объекта незавершенного строительства	—
5.1.	Сведения о местоположении здания, сооружения, объекта незавершенного строительства (при отсутствии адреса) в структурированном в соответствии с федеральной информационной адресной системой виде	Российская Федерация, Псковская область, Псковский р-н, СП "Середкинская волость" с/с, Толбица д, д 11
5.2.	Дополнительные сведения о местоположении	—
6.	Иные сведения	—

**3. Пояснения к сведениям об объекте недвижимости с кадастровым номером** 60:18:0080401:216 :

1.	—
----	---

**1. Сведения о характерных точках контура объекта недвижимости с кадастровым номером** 60:18:0080401:227 :

Система координат	<u>МСК-60, зона 1</u>	Зона №	<u>1</u>
-------------------	-----------------------	--------	----------

Обозначение характерных точек границ	Содержатся в Едином государственном реестре недвижимости			Определены в ходе выполнения комплексных кадастровых работ			Метод определения координат	Формулы, примененные для расчета средней квадратической погрешности определения координат характерных точек (Mt), м, с подставленными в такие формулы значениями и итоговые (вычисленные) значения Mt, м
	координаты, м		Радиус, м	координаты, м		Радиус, м		
	X	Y	R	X	Y	R		
1	2	3	4	5	6	7	8	9
н21174 9О	—	—	—	522 907,31	1 263 321,25	—	Фотограмметрический метод	$\sqrt{(0,10^2 + 0,10^2)} = 0,10$
н21175 0О	—	—	—	522 907,58	1 263 324,87	—		$\sqrt{(0,10^2 + 0,10^2)} = 0,14$
н21175 1О	—	—	—	522 902,42	1 263 325,26	—		
н21175 2О	—	—	—	522 902,14	1 263 321,64	—		
н21174 9О	—	—	—	522 907,31	1 263 321,25	—		$\sqrt{(0,10^2 + 0,10^2)} = 0,10$

**2. Сведения о характеристиках объекта недвижимости с кадастровым номером** 60:18:0080401:227 :

№ п/п	Наименование характеристики	Значение характеристики
1	2	3
1.	Вид объекта недвижимости	Здание

1	2	3
2.	Ранее присвоенный государственный учетный номер (инвентарный) здания, сооружения, объекта незавершенного строительства	—
3.	Кадастровый номер земельного участка (земельных участков), в границах которого (которых) расположены здание, сооружение, объект незавершенного строительства	60:18:0080401:70
4.	Уникальный учетный номер кадастрового квартала, в границах которого расположены здание, сооружение, объект незавершенного строительства	60:18:0080401
5.	Адрес здания, сооружения, объекта незавершенного строительства	—
5.1.	Сведения о местоположении здания, сооружения, объекта незавершенного строительства (при отсутствии адреса) в структурированном в соответствии с федеральной информационной адресной системой виде	Российская Федерация, Псковская область, Псковский р-н, СП "Середкинская волость" с/с, Толбица д
5.2.	Дополнительные сведения о местоположении	—
6.	Иные сведения	—

**3. Пояснения к сведениям об объекте недвижимости с кадастровым номером 60:18:0080401:227 :**

1.	—
----	---

**1. Сведения о характерных точках контура объекта недвижимости с кадастровым номером 60:18:0080401:251 :**

Система координат МСК-60, зона 1 Зона № 1

Обозначение характерных точек границ	Содержатся в Едином государственном реестре недвижимости			Определены в ходе выполнения комплексных кадастровых работ			Метод определения координат	Формулы, примененные для расчета средней квадратической погрешности определения координат характерных точек (Mt), м, с подставленными в такие формулы значениями и итоговые (вычисленные) значения Mt, м
	координаты, м		Радиус, м	координаты, м		Радиус, м		
	X	Y	R	X	Y	R		
1	2	3	4	5	6	7	8	9
н21175 3О	—	—	—	523 193,70	1 263 804,64	—	Фотограмметрический метод	$\sqrt{(0,10^2 + 0,10^2)} = 0,10$
н21175 4О	—	—	—	523 196,83	1 263 808,99	—		$\sqrt{(0,10^2 + 0,10^2)} = 0,14$
н21175 5О	—	—	—	523 188,08	1 263 815,29	—		

1	2	3	4	5	6	7	8	9
н21175 6О	—	—	—	523 184,95	1 263 810,94	—	Фотограмметрический метод	$\sqrt{(0,10^2 + 0,10^2)} = 0,14$
н21175 3О	—	—	—	523 193,70	1 263 804,64	—		$\sqrt{(0,10^2 + 0,10^2)} = 0,10$

**2. Сведения о характеристиках объекта недвижимости с кадастровым номером** 60:18:0080401:251 :

№ п/п	Наименование характеристики	Значение характеристики
1	2	3
1.	Вид объекта недвижимости	Здание
2.	Ранее присвоенный государственный учетный номер (инвентарный) здания, сооружения, объекта незавершенного строительства	—
3.	Кадастровый номер земельного участка (земельных участков), в границах которого (которых) расположены здание, сооружение, объект незавершенного строительства	60:18:0080401:130
4.	Уникальный учетный номер кадастрового квартала, в границах которого расположены здание, сооружение, объект незавершенного строительства	60:18:0080401
5.	Адрес здания, сооружения, объекта незавершенного строительства	—
5.1.	Сведения о местоположении здания, сооружения, объекта незавершенного строительства (при отсутствии адреса) в структурированном в соответствии с федеральной информационной адресной системой виде	180524, Российская Федерация, Псковская область, Псковский р-н, СП "Середкинская волость" с/с, Толбица д, д 3
5.2.	Дополнительные сведения о местоположении	—
6.	Иные сведения	—

**3. Пояснения к сведениям об объекте недвижимости с кадастровым номером** 60:18:0080401:251 :

1.	—
----	---

**1. Сведения о характерных точках контура объекта недвижимости с кадастровым номером** 60:18:0080403:28 :

Система координат		МСК-60, зона 1					Зона № 1	
Обозначение характерных точек границ	Содержатся в Едином государственном реестре недвижимости			Определены в ходе выполнения комплексных кадастровых работ			Метод определения координат	Формулы, примененные для расчета средней квадратической погрешности определения координат характерных точек (Mt), м, с подставленными в такие формулы значениями и итоговые (вычисленные) значения Mt, м
	координаты, м		Радиус, м	координаты, м		Радиус, м		
	X	Y	R	X	Y	R		
1	2	3	4	5	6	7	8	9
н2117990	—	—	—	523 053,15	1 263 468,32	—	Фотограмметрический метод	$\sqrt{(0,10^2 + 0,10^2)} = 0,10$
н2118000	—	—	—	523 054,53	1 263 475,61	—		$\sqrt{(0,10^2 + 0,10^2)} = 0,14$
н2118010	—	—	—	523 047,03	1 263 477,04	—		
н2118020	—	—	—	523 045,64	1 263 469,75	—		
н2117990	—	—	—	523 053,15	1 263 468,32	—		$\sqrt{(0,10^2 + 0,10^2)} = 0,10$

**2. Сведения о характеристиках объекта недвижимости с кадастровым номером** 60:18:0080403:28 :

№ п/п	Наименование характеристики	Значение характеристики
1	2	3
1.	Вид объекта недвижимости	Здание
2.	Ранее присвоенный государственный учетный номер (инвентарный) здания, сооружения, объекта незавершенного строительства	—
3.	Кадастровый номер земельного участка (земельных участков), в границах которого (которых) расположены здание, сооружение, объект незавершенного строительства	60:18:0080401:64
4.	Уникальный учетный номер кадастрового квартала, в границах которого расположены здание, сооружение, объект незавершенного строительства	60:18:0080401

1	2	3
5.	Адрес здания, сооружения, объекта незавершенного строительства	Российская Федерация, Псковская область, Псковский р-н, СП "Середкинская волость" с/с, Толбица д, д 21, Псковская область, р-н Псковский, СП "Середкинская волость", д. Толбица, д. 21
5.1.	Сведения о местоположении здания, сооружения, объекта незавершенного строительства (при отсутствии адреса) в структурированном в соответствии с федеральной информационной адресной системой виде	—
5.2.	Дополнительные сведения о местоположении	—
6.	Иные сведения	—

**3. Пояснения к сведениям об объекте недвижимости с кадастровым номером 60:18:0080403:28 :**

1.	—
----	---

**1. Сведения о характерных точках контура объекта недвижимости с кадастровым номером 60:18:0080403:30 :**

Система координат <u>МСК-60, зона 1</u>	Зона № <u>1</u>
---	-----------------

Обозначение характерных точек границ	Содержатся в Едином государственном реестре недвижимости			Определены в ходе выполнения комплексных кадастровых работ			Метод определения координат	Формулы, примененные для расчета средней квадратической погрешности определения координат характерных точек (Mt), м, с подставленными в такие формулы значениями и итоговые (вычисленные) значения Mt, м
	координаты, м		Радиус, м	координаты, м		Радиус, м		
	X	Y	R	X	Y	R		
1	2	3	4	5	6	7	8	9
н2118110	—	—	—	523 046,02	1 263 439,41	—	Фотограмметрический метод	$\sqrt{(0,10^2 + 0,10^2)} = 0,10$
н2118120	—	—	—	523 048,21	1 263 448,86	—		$\sqrt{(0,10^2 + 0,10^2)} = 0,14$
н2118130	—	—	—	523 041,58	1 263 450,39	—		
н2118140	—	—	—	523 039,40	1 263 440,94	—		
н2118110	—	—	—	523 046,02	1 263 439,41	—		$\sqrt{(0,10^2 + 0,10^2)} = 0,10$

**2. Сведения о характеристиках объекта недвижимости с кадастровым номером 60:18:0080403:30 :**

№ п/п	Наименование характеристики	Значение характеристики
1	2	3

1	2	3
1.	Вид объекта недвижимости	Здание
2.	Ранее присвоенный государственный учетный номер (инвентарный) здания, сооружения, объекта незавершенного строительства	—
3.	Кадастровый номер земельного участка (земельных участков), в границах которого (которых) расположены здание, сооружение, объект незавершенного строительства	60:18:0080401:403
4.	Уникальный учетный номер кадастрового квартала, в границах которого расположены здание, сооружение, объект незавершенного строительства	60:18:0080401
5.	Адрес здания, сооружения, объекта незавершенного строительства	180523, Российская Федерация, Псковская область, Псковский р-н, Середкинская волость с/с, Толбица д, д 23, Псковская область, Псковский район, СП "Середкинская волость", д. Толбица, д. 23
5.1.	Сведения о местоположении здания, сооружения, объекта незавершенного строительства (при отсутствии адреса) в структурированном в соответствии с федеральной информационной адресной системой виде	—
5.2.	Дополнительные сведения о местоположении	—
6.	Иные сведения	—

**3. Пояснения к сведениям об объекте недвижимости с кадастровым номером** 60:18:0080403:30 :

1.	—
----	---

**1. Сведения о характерных точках контура объекта недвижимости с кадастровым номером** 60:18:0080403:31 :

Система координат МСК-60, зона 1 Зона № 1

Обозначение характерных точек границ	Содержатся в Едином государственном реестре недвижимости			Определены в ходе выполнения комплексных кадастровых работ			Метод определения координат	Формулы, примененные для расчета средней квадратической погрешности определения координат характерных точек (Mt), м, с подставленными в такие формулы значениями и итоговые (вычисленные) значения Mt, м
	координаты, м		Радиус, м	координаты, м		Радиус, м		
	X	Y	R	X	Y	R		
1	2	3	4	5	6	7	8	9
н21180 3О	—	—	—	523 045,39	1 263 281,94	—	Фотограмметрический метод	$\sqrt{(0,10^2 + 0,10^2)} = 0,10$
н21180 4О	—	—	—	523 047,16	1 263 289,80	—		$\sqrt{(0,10^2 + 0,10^2)} = 0,14$

1	2	3	4	5	6	7	8	9
н21180 50	—	—	—	523 039,34	1 263 291,56	—	Фотограмметрический метод	$\sqrt{(0,10^2 + 0,10^2)} = 0,14$
н21180 60	—	—	—	523 037,57	1 263 283,70	—		
н21180 30	—	—	—	523 045,39	1 263 281,94	—		$\sqrt{(0,10^2 + 0,10^2)} = 0,10$

**2. Сведения о характеристиках объекта недвижимости с кадастровым номером** 60:18:0080403:31 :

№ п/п	Наименование характеристики	Значение характеристики
1	2	3
1.	Вид объекта недвижимости	Здание
2.	Ранее присвоенный государственный учетный номер (инвентарный) здания, сооружения, объекта незавершенного строительства	—
3.	Кадастровый номер земельного участка (земельных участков), в границах которого (которых) расположены здание, сооружение, объект незавершенного строительства	60:18:0080401:413
4.	Уникальный учетный номер кадастрового квартала, в границах которого расположены здание, сооружение, объект незавершенного строительства	60:18:0080401
5.	Адрес здания, сооружения, объекта незавершенного строительства	Российская Федерация, Псковская область, Псковский р-н, СП "Середкинская волость" с/с, Толбица д, д 28, Псковская область, р-н Псковский, СП "Середкинская волость", д. Толбица, д. 28
5.1.	Сведения о местоположении здания, сооружения, объекта незавершенного строительства (при отсутствии адреса) в структурированном в соответствии с федеральной информационной адресной системой виде	—
5.2.	Дополнительные сведения о местоположении	—
6.	Иные сведения	—

**3. Пояснения к сведениям об объекте недвижимости с кадастровым номером** 60:18:0080403:31 :

1.	—
----	---



**1. Сведения о характерных точках контура объекта недвижимости с кадастровым номером** 60:18:0080403:51 :

Система координат		МСК-60, зона 1					Зона № 1	
Обозначение характерных точек границ	Содержатся в Едином государственном реестре недвижимости			Определены в ходе выполнения комплексных кадастровых работ			Метод определения координат	Формулы, примененные для расчета средней квадратической погрешности определения координат характерных точек (Mt), м, с подставленными в такие формулы значениями и итоговые (вычисленные) значения Mt, м
	координаты, м		Радиус, м	координаты, м		Радиус, м		
	X	Y	R	X	Y	R		
1	2	3	4	5	6	7	8	9
н2118070	—	—	—	523 066,46	1 263 361,16	—	Фотограмметрический метод	$\sqrt{(0,10^2 + 0,10^2)} = 0,10$
н2118080	—	—	—	523 067,87	1 263 368,25	—		$\sqrt{(0,10^2 + 0,10^2)} = 0,14$
н2118090	—	—	—	523 057,88	1 263 370,23	—		
н2118100	—	—	—	523 056,47	1 263 363,15	—		
н2118070	—	—	—	523 066,46	1 263 361,16	—		

**2. Сведения о характеристиках объекта недвижимости с кадастровым номером** 60:18:0080403:51 :

№ п/п	Наименование характеристики	Значение характеристики
1	2	3
1.	Вид объекта недвижимости	Здание
2.	Ранее присвоенный государственный учетный номер (инвентарный) здания, сооружения, объекта незавершенного строительства	—
3.	Кадастровый номер земельного участка (земельных участков), в границах которого (которых) расположены здание, сооружение, объект незавершенного строительства	60:18:0080401:230
4.	Уникальный учетный номер кадастрового квартала, в границах которого расположены здание, сооружение, объект незавершенного строительства	60:18:0080401

1	2	3
5.	Адрес здания, сооружения, объекта незавершенного строительства	Российская Федерация, Псковская область, Псковский р-н, СП "Середкинская волость" с/с, Толбица д, д 22, Псковская область, р-н Псковский, СП "Середкинская волость", д. Толбица, д.22
5.1.	Сведения о местоположении здания, сооружения, объекта незавершенного строительства (при отсутствии адреса) в структурированном в соответствии с федеральной информационной адресной системой виде	—
5.2.	Дополнительные сведения о местоположении	—
6.	Иные сведения	—

**3. Пояснения к сведениям об объекте недвижимости с кадастровым номером 60:18:0080403:51 :**

1.	—
----	---

**1. Сведения о характерных точках контура объекта недвижимости с кадастровым номером 60:18:0080404:29 :**

Система координат <u>МСК-60, зона 1</u>	Зона № <u>1</u>
---	-----------------

Обозначение характерных точек границ	Содержатся в Едином государственном реестре недвижимости			Определены в ходе выполнения комплексных кадастровых работ			Метод определения координат	Формулы, примененные для расчета средней квадратической погрешности определения координат характерных точек (Mt), м, с подставленными в такие формулы значениями и итоговые (вычисленные) значения Mt, м
	координаты, м		Радиус, м	координаты, м		Радиус, м		
	X	Y	R	X	Y	R		
1	2	3	4	5	6	7	8	9
н2117630	—	—	—	523 033,83	1 262 994,99	—	Фотограмметрический метод	$\sqrt{(0,10^2 + 0,10^2)} = 0,10$
н2117640	—	—	—	523 034,04	1 262 998,94	—		$\sqrt{(0,10^2 + 0,10^2)} = 0,14$
н2117650	—	—	—	523 026,31	1 262 999,34	—		
н2117660	—	—	—	523 026,10	1 262 995,39	—		
н2117630	—	—	—	523 033,83	1 262 994,99	—		$\sqrt{(0,10^2 + 0,10^2)} = 0,10$

**2. Сведения о характеристиках объекта недвижимости с кадастровым номером 60:18:0080404:29 :**

№ п/п	Наименование характеристики	Значение характеристики
1	2	3

1	2		3					
1.	Вид объекта недвижимости		Здание					
2.	Ранее присвоенный государственный учетный номер (инвентарный) здания, сооружения, объекта незавершенного строительства		—					
3.	Кадастровый номер земельного участка (земельных участков), в границах которого (которых) расположены здание, сооружение, объект незавершенного строительства		60:18:0080401:33					
4.	Уникальный учетный номер кадастрового квартала, в границах которого расположены здание, сооружение, объект незавершенного строительства		60:18:0080401					
5.	Адрес здания, сооружения, объекта незавершенного строительства		Российская Федерация, Псковская область, Псковский р-н, СП "Середкинская волость" с/с, Толбица д, д 42, Псковская область, р-н Псковский, СП "Середкинская волость", д. Толбица, д. 42					
5.1.	Сведения о местоположении здания, сооружения, объекта незавершенного строительства (при отсутствии адреса) в структурированном в соответствии с федеральной информационной адресной системой виде		—					
5.2.	Дополнительные сведения о местоположении		—					
6.	Иные сведения		—					
<b>3. Пояснения к сведениям об объекте недвижимости с кадастровым номером</b>			60:18:0080404:29 :					
1.			—					
<b>1. Сведения о характерных точках контура объекта недвижимости с кадастровым номером</b>			60:18:0080404:31 :					
Система координат			МСК-60, зона 1			Зона №	1	
Обозначение характерных точек границ	Содержатся в Едином государственном реестре недвижимости			Определены в ходе выполнения комплексных кадастровых работ			Метод определения координат	Формулы, примененные для расчета средней квадратической погрешности определения координат характерных точек (Mt), м, с подставленными в такие формулы значениями и итоговые (вычисленные) значения Mt, м
	координаты, м		Радиус, м	координаты, м		Радиус, м		
	X	Y	R	X	Y	R		
1	2	3	4	5	6	7	8	9
н21176 7О	—	—	—	522 968,85	1 262 816,89	—	Фотограмметрический метод	$\sqrt{(0,10^2 + 0,10^2)} = 0,10$
н21176 8О	—	—	—	522 974,83	1 262 814,62	—		$\sqrt{(0,10^2 + 0,10^2)} = 0,14$

1	2	3	4	5	6	7	8	9
н21176 90	—	—	—	522 976,78	1 262 819,76	—	Фотограмметрический метод	$\sqrt{(0,10^2 + 0,10^2)} = 0,14$
н21177 00	—	—	—	522 970,80	1 262 822,03	—		
н21176 70	—	—	—	522 968,85	1 262 816,89	—		$\sqrt{(0,10^2 + 0,10^2)} = 0,10$

**2. Сведения о характеристиках объекта недвижимости с кадастровым номером** 60:18:0080404:31 :

№ п/п	Наименование характеристики	Значение характеристики
1	2	3
1.	Вид объекта недвижимости	Здание
2.	Ранее присвоенный государственный учетный номер (инвентарный) здания, сооружения, объекта незавершенного строительства	—
3.	Кадастровый номер земельного участка (земельных участков), в границах которого (которых) расположены здание, сооружение, объект незавершенного строительства	60:18:0080401:407
4.	Уникальный учетный номер кадастрового квартала, в границах которого расположены здание, сооружение, объект незавершенного строительства	60:18:0080401
5.	Адрес здания, сооружения, объекта незавершенного строительства	Российская Федерация, Псковская область, Псковский р-н, СП "Середкинская волость" с/с, Толбица д, д 48, Псковская область, р-н Псковский, СП "Середкинская волость", д. Толбица, д. 48
5.1.	Сведения о местоположении здания, сооружения, объекта незавершенного строительства (при отсутствии адреса) в структурированном в соответствии с федеральной информационной адресной системой виде	—
5.2.	Дополнительные сведения о местоположении	—
6.	Иные сведения	—

**3. Пояснения к сведениям об объекте недвижимости с кадастровым номером** 60:18:0080404:31 :

1.	—
----	---

**1. Сведения о характерных точках контура объекта недвижимости с кадастровым номером** 60:18:0080404:32 :

Система координат		МСК-60, зона 1					Зона № 1	
Обозначение характерных точек границ	Содержатся в Едином государственном реестре недвижимости			Определены в ходе выполнения комплексных кадастровых работ			Метод определения координат	Формулы, примененные для расчета средней квадратической погрешности определения координат характерных точек (Mt), м, с подставленными в такие формулы значениями и итоговые (вычисленные) значения Mt, м
	координаты, м		Радиус, м	координаты, м		Радиус, м		
	X	Y	R	X	Y	R		
1	2	3	4	5	6	7	8	9
н2117710	—	—	—	523 218,48	1 262 965,34	—	Фотограмметрический метод	$\sqrt{(0,10^2 + 0,10^2)} = 0,10$
н2117720	—	—	—	523 218,48	1 262 972,31	—		$\sqrt{(0,10^2 + 0,10^2)} = 0,14$
н2117730	—	—	—	523 216,81	1 262 976,28	—		
н2117740	—	—	—	523 210,48	1 262 976,06	—		
н2117750	—	—	—	523 210,48	1 262 965,34	—		
н2117710	—	—	—	523 218,48	1 262 965,34	—		$\sqrt{(0,10^2 + 0,10^2)} = 0,10$

**2. Сведения о характеристиках объекта недвижимости с кадастровым номером** 60:18:0080404:32 :

№ п/п	Наименование характеристики	Значение характеристики
1	2	3
1.	Вид объекта недвижимости	Здание
2.	Ранее присвоенный государственный учетный номер (инвентарный) здания, сооружения, объекта незавершенного строительства	—
3.	Кадастровый номер земельного участка (земельных участков), в границах которого (которых) расположены здание, сооружение, объект незавершенного строительства	60:18:0080401:125
4.	Уникальный учетный номер кадастрового квартала, в границах которого расположены здание, сооружение, объект незавершенного строительства	60:18:0080401

1	2	3
5.	Адрес здания, сооружения, объекта незавершенного строительства	Российская Федерация, Псковская область, Псковский р-н, СП "Середкинская волость" с/с, Толбица д, д 49, Псковская область, р-н Псковский, СП "Середкинская волость", д. Толбица, д. 49
5.1.	Сведения о местоположении здания, сооружения, объекта незавершенного строительства (при отсутствии адреса) в структурированном в соответствии с федеральной информационной адресной системой виде	—
5.2.	Дополнительные сведения о местоположении	—
6.	Иные сведения	—

**3. Пояснения к сведениям об объекте недвижимости с кадастровым номером 60:18:0080404:32 :**

1.	—
----	---

**1. Сведения о характерных точках контура объекта недвижимости с кадастровым номером 60:18:0080404:33 :**

Система координат <u>МСК-60, зона 1</u>	Зона № <u>1</u>
---	-----------------

Обозначение характерных точек границ	Содержатся в Едином государственном реестре недвижимости			Определены в ходе выполнения комплексных кадастровых работ			Метод определения координат	Формулы, примененные для расчета средней квадратической погрешности определения координат характерных точек (Mt), м, с подставленными в такие формулы значениями и итоговые (вычисленные) значения Mt, м
	координаты, м		Радиус, м	координаты, м		Радиус, м		
	X	Y	R	X	Y	R		
1	2	3	4	5	6	7	8	9
н21177 60	—	—	—	523 193,63	1 262 927,23	—	Фотограмметрический метод	$\sqrt{(0,10^2 + 0,10^2)} = 0,10$
н21177 70	—	—	—	523 193,63	1 262 934,13	—		$\sqrt{(0,10^2 + 0,10^2)} = 0,14$
н21177 80	—	—	—	523 187,43	1 262 934,13	—		
н21177 90	—	—	—	523 187,43	1 262 927,23	—		
н21177 60	—	—	—	523 193,63	1 262 927,23	—		$\sqrt{(0,10^2 + 0,10^2)} = 0,10$

**2. Сведения о характеристиках объекта недвижимости с кадастровым номером 60:18:0080404:33 :**

№ п/п	Наименование характеристики	Значение характеристики
1	2	3
1	2	3

1	2		3					
1.	Вид объекта недвижимости		Здание					
2.	Ранее присвоенный государственный учетный номер (инвентарный) здания, сооружения, объекта незавершенного строительства		—					
3.	Кадастровый номер земельного участка (земельных участков), в границах которого (которых) расположены здание, сооружение, объект незавершенного строительства		60:18:0080401:4					
4.	Уникальный учетный номер кадастрового квартала, в границах которого расположены здание, сооружение, объект незавершенного строительства		60:18:0080401					
5.	Адрес здания, сооружения, объекта незавершенного строительства		Российская Федерация, Псковская область, Псковский р-н, СП "Середкинская волость" с/с, Толбица д, д 50, Псковская область, р-н. Псковский, д. Толбица, СП "Середкинская волость", д. 50					
5.1.	Сведения о местоположении здания, сооружения, объекта незавершенного строительства (при отсутствии адреса) в структурированном в соответствии с федеральной информационной адресной системой виде		—					
5.2.	Дополнительные сведения о местоположении		—					
6.	Иные сведения		—					
<b>3. Пояснения к сведениям об объекте недвижимости с кадастровым номером</b>			<u>60:18:0080404:33</u> :					
1.			—					
<b>1. Сведения о характерных точках контура объекта недвижимости с кадастровым номером</b>			<u>60:18:0080404:34</u> :					
Система координат <u>МСК-60, зона 1</u>			Зона № <u>1</u>					
Обозначение характерных точек границ	Содержатся в Едином государственном реестре недвижимости			Определены в ходе выполнения комплексных кадастровых работ			Метод определения координат	Формулы, примененные для расчета средней квадратической погрешности определения координат характерных точек (Mt), м, с подставленными в такие формулы значениями и итоговые (вычисленные) значения Mt, м
	координаты, м		Радиус, м	координаты, м		Радиус, м		
	X	Y	R	X	Y	R		
1	2	3	4	5	6	7	8	9
н21178 00	—	—	—	523 228,68	1 262 928,49	—	Фотограмметрический метод	$\sqrt{(0,10^2 + 0,10^2)} = 0,10$
н21178 10	—	—	—	523 228,27	1 262 936,02	—		$\sqrt{(0,10^2 + 0,10^2)} = 0,14$

1	2	3	4	5	6	7	8	9
н21178 2О	—	—	—	523 223,42	1 262 935,75	—	Фотограмметрический метод	$\sqrt{(0,10^2 + 0,10^2)} = 0,14$
н21178 3О	—	—	—	523 223,83	1 262 928,23	—		
н21178 0О	—	—	—	523 228,68	1 262 928,49	—		$\sqrt{(0,10^2 + 0,10^2)} = 0,10$

**2. Сведения о характеристиках объекта недвижимости с кадастровым номером** 60:18:0080404:34 :

№ п/п	Наименование характеристики	Значение характеристики
1	2	3
1.	Вид объекта недвижимости	Здание
2.	Ранее присвоенный государственный учетный номер (инвентарный) здания, сооружения, объекта незавершенного строительства	—
3.	Кадастровый номер земельного участка (земельных участков), в границах которого (которых) расположены здание, сооружение, объект незавершенного строительства	60:18:0080401:124
4.	Уникальный учетный номер кадастрового квартала, в границах которого расположены здание, сооружение, объект незавершенного строительства	60:18:0080401
5.	Адрес здания, сооружения, объекта незавершенного строительства	Российская Федерация, Псковская область, Псковский р-н, СП "Середкинская волость" с/с, Толбица д, д 52, Псковская область, р-н Псковский, СП "Середкинская волость", д Толбица, д 52
5.1.	Сведения о местоположении здания, сооружения, объекта незавершенного строительства (при отсутствии адреса) в структурированном в соответствии с федеральной информационной адресной системой виде	—
5.2.	Дополнительные сведения о местоположении	—
6.	Иные сведения	—

**3. Пояснения к сведениям об объекте недвижимости с кадастровым номером** 60:18:0080404:34 :

1.	—
----	---



**1. Сведения о характерных точках контура объекта недвижимости с кадастровым номером** 60:18:0080404:35 :

Система координат		МСК-60, зона 1					Зона № 1	
Обозначение характерных точек границ	Содержатся в Едином государственном реестре недвижимости			Определены в ходе выполнения комплексных кадастровых работ			Метод определения координат	Формулы, примененные для расчета средней квадратической погрешности определения координат характерных точек (Mt), м, с подставленными в такие формулы значениями и итоговые (вычисленные) значения Mt, м
	координаты, м		Радиус, м	координаты, м		Радиус, м		
	X	Y	R	X	Y	R		
1	2	3	4	5	6	7	8	9
н2117840	—	—	—	523 246,97	1 262 917,61	—	Фотограмметрический метод	$\sqrt{(0,10^2 + 0,10^2)} = 0,10$
н2117850	—	—	—	523 247,39	1 262 923,39	—		$\sqrt{(0,10^2 + 0,10^2)} = 0,14$
н2117860	—	—	—	523 241,03	1 262 923,84	—		
н2117870	—	—	—	523 240,62	1 262 918,06	—		
н2117840	—	—	—	523 246,97	1 262 917,61	—		

**2. Сведения о характеристиках объекта недвижимости с кадастровым номером** 60:18:0080404:35 :

№ п/п	Наименование характеристики	Значение характеристики
1	2	3
1.	Вид объекта недвижимости	Здание
2.	Ранее присвоенный государственный учетный номер (инвентарный) здания, сооружения, объекта незавершенного строительства	—
3.	Кадастровый номер земельного участка (земельных участков), в границах которого (которых) расположены здание, сооружение, объект незавершенного строительства	60:18:0080401:120
4.	Уникальный учетный номер кадастрового квартала, в границах которого расположены здание, сооружение, объект незавершенного строительства	60:18:0080401

1	2	3
5.	Адрес здания, сооружения, объекта незавершенного строительства	Российская Федерация, Псковская область, Псковский р-н, СП "Середкинская волость" с/с, Толбица д, д 54, Псковская область, р-н Псковский, СП "Середкинская волость", д. Толбица, д. 54
5.1.	Сведения о местоположении здания, сооружения, объекта незавершенного строительства (при отсутствии адреса) в структурированном в соответствии с федеральной информационной адресной системой виде	—
5.2.	Дополнительные сведения о местоположении	—
6.	Иные сведения	—

**3. Пояснения к сведениям об объекте недвижимости с кадастровым номером 60:18:0080404:35 :**

1.	—
----	---

**1. Сведения о характерных точках контура объекта недвижимости с кадастровым номером 60:18:0080404:54 :**

Система координат <u>МСК-60, зона 1</u>	Зона № <u>1</u>
---	-----------------

Обозначение характерных точек границ	Содержатся в Едином государственном реестре недвижимости			Определены в ходе выполнения комплексных кадастровых работ			Метод определения координат	Формулы, примененные для расчета средней квадратической погрешности определения координат характерных точек (Mt), м, с подставленными в такие формулы значениями и итоговые (вычисленные) значения Mt, м
	координаты, м		Радиус, м	координаты, м		Радиус, м		
	X	Y	R	X	Y	R		
1	2	3	4	5	6	7	8	9
н2117880	—	—	—	523 204,63	1 263 650,52	—	Фотограмметрический метод	$\sqrt{(0,10^2 + 0,10^2)} = 0,10$
н2117890	—	—	—	523 209,25	1 263 657,60	—		$\sqrt{(0,10^2 + 0,10^2)} = 0,14$
н2117900	—	—	—	523 199,92	1 263 663,68	—		
н2117910	—	—	—	523 195,30	1 263 656,61	—		
н2117880	—	—	—	523 204,63	1 263 650,52	—		$\sqrt{(0,10^2 + 0,10^2)} = 0,10$

**2. Сведения о характеристиках объекта недвижимости с кадастровым номером 60:18:0080404:54 :**

№ п/п	Наименование характеристики	Значение характеристики
1	2	3
1	2	3

1	2	3
1.	Вид объекта недвижимости	Здание
2.	Ранее присвоенный государственный учетный номер (инвентарный) здания, сооружения, объекта незавершенного строительства	—
3.	Кадастровый номер земельного участка (земельных участков), в границах которого (которых) расположены здание, сооружение, объект незавершенного строительства	60:18:0080401:52
4.	Уникальный учетный номер кадастрового квартала, в границах которого расположены здание, сооружение, объект незавершенного строительства	60:18:0080401
5.	Адрес здания, сооружения, объекта незавершенного строительства	Российская Федерация, Псковская область, Псковский р-н, СП "Середкинская волость" с/с, Толбица д, д 6, Псковская область, р-н Псковский, СП "Середкинская волость", д Толбица, д 6
5.1.	Сведения о местоположении здания, сооружения, объекта незавершенного строительства (при отсутствии адреса) в структурированном в соответствии с федеральной информационной адресной системой виде	—
5.2.	Дополнительные сведения о местоположении	—
6.	Иные сведения	—
<b>3. Пояснения к сведениям об объекте недвижимости с кадастровым номером</b>		<b>60:18:0080404:54</b> :
1.	—	

**Сведения о зданиях, сооружениях, объектах незавершенного строительства,  
необходимые для исправления реестровых ошибок в сведениях об описании их местоположения**

**1. Сведения о характерных точках контура** \_\_\_\_\_  
 вид объекта недвижимости (здание, сооружение, объект незавершенного строительства)  
 с кадастровым номером \_\_\_\_\_ :

Система координат \_\_\_\_\_ Зона № \_\_\_\_\_

Обозначение характерных точек границ	Содержатся в Едином государственном реестре недвижимости			Определены в ходе выполнения комплексных кадастровых работ			Метод определения координат	Формулы, примененные для расчета средней квадратической погрешности определения координат характерных точек (Mt), м, с подставленными в такие формулы значениями и итоговые (вычисленные) значения Mt, м
	координаты, м		Радиус, м	координаты, м		Радиус, м		
	X	Y	R	X	Y	R		
1	2	3	4	5	6	7	8	9

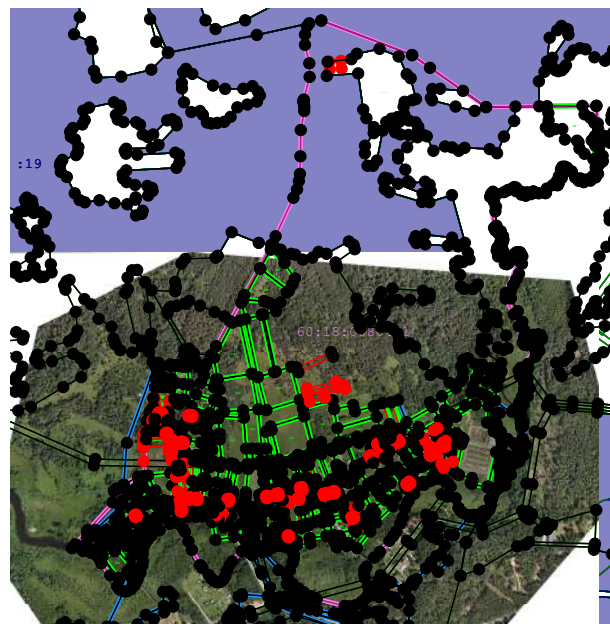
**2. Иные сведения об объекте недвижимости с кадастровым номером** \_\_\_\_\_ :

1. \_\_\_\_\_

**3. Пояснения к сведениям об объекте недвижимости с кадастровым номером** \_\_\_\_\_ :

1. \_\_\_\_\_

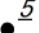

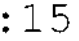

### Схема границ земельных участков



Масштаб 1:25 000

## Схема границ земельных участков

### Условные обозначения:

-  - Прекращающая существование точка, сведения о которой позволяют однозначно определить ее местоположение
-  - Вновь образованная часть границы, сведения о которой достаточны для определения ее местоположения
-  - Кадастровый номер земельного участка
-  - Граница земельного участка, содержащаяся в ЕГРН