

КАРТА-ПЛАН ТЕРРИТОРИИ

60:18:0141901

(номер кадастрового квартала (номера смежных кадастровых кварталов), являющегося (являющихся) территорией, на которой выполняются комплексные кадастровые работы)

Дата подготовки карты-плана территории 28 июня 2024 г.

Пояснительная записка

1. Сведения о заказчике

Администрация Псковского района (ОГРН: 1026002344719, ИНН: 6018005392)

(полное наименование органа местного самоуправления муниципального района или городского округа, органа исполнительной власти города федерального значения Москвы, Санкт-Петербурга или Севастополя, основной государственный регистрационный номер, идентификационный номер налогоплательщика)

Распоряжение Администрации Псковского района № 1, от 26 июня 2024 г., выдан (составлен) Администрацией Псковского района

(сведения об утверждении карты-плана территории)

2. Сведения о кадастровом инженере

Фамилия, имя, отчество (при наличии отчества): Зарайская Надежда Владимировна

Страховой номер индивидуального лицевого счета: 00381382720

Контактный телефон: раб.: 89517531806

Адрес электронной почты и почтовый адрес, по которым осуществляется связь с кадастровым инженером: ShastinaIA@60.kadastr.ru
Псковская область, г. Псков, ул. Рабочая, д. 11

Наименование саморегулируемой организации кадастровых инженеров (СРО), членом которой является кадастровый инженер:
Ассоциация саморегулируемая организация "Балтийское объединение кадастровых инженеров"

Номер регистрации в государственном реестре лиц, осуществляющих кадастровую деятельность: 11 433

Сокращенное наименование юридического лица, если кадастровый инженер является работником юридического лица:
Филиал ППК "Роскадастр" по Псковской области

3. Основания выполнения комплексных кадастровых работ

№ 01573000069240000020001, от 1 марта 2024 г., выдан (составлен) Филиал ППК "Роскадастр" по Псковской области

(наименование и реквизиты государственного или муниципального контракта на выполнение комплексных кадастровых работ)

4. Перечень документов, использованных при подготовке карты-плана территории

№ п/п	Наименование документа	Реквизиты документа
1	2	3
1	Кадастровый план территории	№ КУВИ-001/2024-50208419, от 19 февраля 2024 г., выдан (составлен) Филиал публично-правовой компании "Роскадастр" по Псковской области

1	2	3					
2	Схема границ земельных участков	№ 1, от 27 июня 2024 г.					
5. Сведения о геодезической основе, использованной при подготовке карты-плана территории							
Система координат <u>МСК-60, зона 1</u>							
№ п/п	Название пункта и тип знака геодезической сети	Класс геодезической сети	Координаты, м		Сведения о состоянии на —		
			X	Y	наружного знака пункта	центра знака	марки
1	2	3	4	5	6	7	8
—	—	—	—	—	—	—	—
6. Сведения о средствах измерений							
№ п/п	Наименование прибора (инструмента, аппаратуры)	Сведения об утверждении типа измерений		Реквизиты свидетельства о поверке прибора (инструмента, аппаратуры)			
1	2	3		4			
1	ООО "Геоскан" Геоскан 201	Номер: 067w860. Срок действия: 03.05.2024		С-АКР/04-05-2023/243570136, дата поверки 04.05.2023 до 03.05.2024			
2	ООО "Геоскан" Геоскан 201	Номер: 0678u52. Срок действия: 03.05.2024		С-АКР/04-05-2023/243570136, дата поверки 04.05.2023 до 03.05.2024			
7. Пояснения к разделам карты-плана территории							
Пояснительная записка							
<p>Карта-план территории подготовлен в результате выполнения комплексных кадастровых работ в отношении объектов недвижимости на территории кадастрового квартала 60:18:0141901 (Псковская обл., р-н Псковский, д. Писковичи).</p> <p>Основание для выполнения комплексных кадастровых работ: муниципальный контракт от 01.03.2024 № 01573000069240000020001, заключенный между Администрацией Псковского района и Филиала ППК «Роскадастр» по Псковской области.</p> <p>Прогнозное количество объектов недвижимости в карта плане территории не менее 571 объектов недвижимости.</p> <p>Координаты характерных точек границ земельных участков и установление или уточнение местоположения на земельных участках зданий, сооружений, объектов незавершенного строительства определены фотограмметрическим методом. В соответствии с пунктом 3 части 1 статьи 42.1 Федерального закон от 24.07.2007 N 221-ФЗ "О кадастровой деятельности" объектами комплексных кадастровых работ являются здания, сооружения (за исключением линейных объектов), а также объектов незавершенного строительства, сведения о которых содержатся в Едином государственном реестре недвижимости. В результате выполнения комплексных кадастровых работ в отношении кадастрового квартала 60:18:0141901 осуществлено: уточнение местоположения границ 29 земельных участков, границы которых не установлены в соответствии с требованиями земельного законодательства; уточнение местоположения 64 объекта капитального строительства, границы которых не установлены в соответствии с требованиями законодательства. Квартал 60:18:0141901 расположен в границах сельского поселения «Писковичская волость». Данная территория расположена на землях населенных пунктов. Согласно карте градостроительного зонирования территории сельского поселения «Писковичская волость» Псковского района Псковской области земельные участки расположены в Зонах Ж-1, Ж-4, ОД-1, П. Приказ О внесении изменений в правила землепользования и застройки сельского поселения "Писковичская волость" Псковского района Псковской области от 04.08.2017 №859, орган выдавший: Государственный комитет Псковской области по экономическому развитию и инвестиционной политике.</p>							

Уточняемые земельные участки расположены в зоне Ж-1 "Застройка индивидуальными жилыми домами".

Минимальная площадь земельных участков в зоне Ж-1 "Зона индивидуальной жилой застройки" - 500 кв.м., максимальная площадь земельных участков 3000 кв.м. Также в зоне Ж-1 для вида разрешенного использования в границах населенного пункта - для садоводства, минимальный размер - 200 кв.м., максимальный размер - 1500 кв.м., для вида разрешенного использования в границах населенного пункта - для личного подсобного хозяйства, минимальный размер - 500 кв.м., максимальный размер - 3000 кв.м.

Уточняемые земельные участки расположены в зоне Ж-4 "Застройка среднеэтажными многоквартирными жилыми домами».

Минимальная площадь земельных участков в зоне Ж-4 "Застройка среднеэтажными многоквартирными жилыми домами» - 100 кв.м., максимальная площадь земельных участков 15000 кв.м.

Уточняемые земельные участки расположены в «ОД-1» - Многофункционального центра поселения.

Минимальная площадь земельных участков в зоне «ОД-1» - Многофункционального центра поселения - 100 кв.м., максимальная площадь земельных участков 10000 кв.м.

Уточняемые земельные участки расположены в зоне «П» - зона производственного и коммунально-складского назначения с объектами IV – V класса санитарной опасности.

Минимальная площадь земельных участков в зоне «П» - зона производственного и коммунально-складского назначения с объектами IV – V класса санитарной опасности - 200 кв.м., максимальная площадь земельных участков 24000 кв.м.

При уточнении границ земельных участков, площади земельных участков соответствуют ч. 3 ст. 42.8 Федеральный закон от 24.07.2007 N 221-ФЗ (ред. От 13.06.2023) "О кадастровой деятельности".

Всего проанализировано 571 объектов недвижимости, согласно сведениям, содержащимся в Выписки о кадастровом плане территории КУВИ-001/2024-50208419 от 19.02.2024:

из них 271 земельных участков, 300 объектов капитального строительства.

В результате выполнения комплексных кадастровых работ в отношении кадастрового квартала 60:18:0141901 в КППТ всего включено 71 объект недвижимости.

По сведениям ЕГРН в кадастровом квартале 60:18:0141901 содержится 271 земельных участков.

В КППТ включено 7 земельных участков, из них:

- 7 земельных участков с КН (60:18:0141901:130, 60:18:0141901:23, 60:18:0141901:5, 60:18:0141901:6, 60:18:0141901:7, 60:18:0141901:8, 60:18:0141901:9) в связи с уточнением границ;

Не включены в карты-план территории 264 земельных участков, из них:

-168 земельных участка в связи с тем, что границы установлены в МСК-60;

- 22 земельных участков с КН (60:18:0141901:10, 60:18:0141901:102, 60:18:0141901:107, 60:18:0141901:11, 60:18:0141901:122, 60:18:0141901:123, 60:18:0141901:129, 60:18:0141901:134, 60:18:0141901:135, 60:18:0141901:136, 60:18:0141901:137, 60:18:0141901:138, 60:18:0141901:139, 60:18:0141901:144, 60:18:0141901:145, 60:18:0141901:147, 60:18:0141901:15, 60:18:0141901:16, 60:18:0141901:171, 60:18:0141901:29, 60:18:0141901:30, 60:18:0141901:31), в связи с тем, что границы вышеуказанных земельных участков не удалось определить на местности, но работы еще ведутся;

-16 земельных участков с КН (60:18:0141901:2, 60:18:0141901:3, 60:18:0141901:4, 60:18:0141901:19, 60:18:0141901:21, 60:18:0141901:34, 60:18:0141901:40, 60:18:0141901:44, 60:18:0141901:45, 60:18:0141901:54, 60:18:0141901:59, 60:18:0141901:60, 60:18:0141901:74, 60:18:0141901:84, 60:18:0141901:108, 60:18:0141901:112) в связи с тем, что условная система координат, но работы еще ведутся;;

- 58 земельных участков с КН, так как имеют статус «архивный»:

По сведениям ЕГРН в кадастровом квартале 60:18:0142302 содержится 300 объектов капитального строительства.

Из них:

- 254 здания;
- 36 сооружений;
- 10 объектов незавершенного строительства.

В КППР включен 64 объект капитального строительства, местоположение которых установлено/уточнено, из них:

- 4 сооружений с КН (60:18:0141901:266, 60:18:0141901:284, 60:18:0141901:291, 60:18:0141901:297) сооружений в связи с уточнением границ;
- 60 объектов капитального строительства с КН (60:18:0141901:1169, 60:18:0141901:1170, 60:18:0141901:1196, 60:18:0141901:1238, 60:18:0141901:1247, 60:18:0141901:1281, 60:18:0141901:1470, 60:18:0141901:1471, 60:18:0141901:1474, 60:18:0141901:1475, 60:18:0141901:1476, 60:18:0141901:216, 60:18:0141901:217, 60:18:0141901:219, 60:18:0141901:220, 60:18:0141901:221, 60:18:0141901:224, 60:18:0141901:225, 60:18:0141901:226, 60:18:0141901:229, 60:18:0141901:231, 60:18:0141901:232, 60:18:0141901:233, 60:18:0141901:234, 60:18:0141901:235, 60:18:0141901:236, 60:18:0141901:237, 60:18:0141901:238, 60:18:0141901:239, 60:18:0141901:240, 60:18:0141901:241, 60:18:0141901:243, 60:18:0141901:244, 60:18:0141901:245, 60:18:0141901:247, 60:18:0141901:248, 60:18:0141901:249, 60:18:0141901:250, 60:18:0141901:251, 60:18:0141901:253, 60:18:0141901:257, 60:18:0141901:258, 60:18:0141901:259, 60:18:0141901:260, 60:18:0141901:262, 60:18:0141901:264, 60:18:0141901:265, 60:18:0141901:267, 60:18:0141901:268, 60:18:0141901:269, 60:18:0141901:278, 60:18:0141901:281, 60:18:0141901:282, 60:18:0141901:283, 60:18:0141901:292, 60:18:0141901:294, 60:18:0141901:296, 60:18:0141901:299, 60:18:0141901:303, 60:18:0141901:301) в связи с уточнением границ;

Исключены из карты-плана 236, из них:

- 119 объектов капитального строительства, так как местоположение установлено;
- 67 объектов капитального строительства, так как фактически расположены за границами кадастрового квартала: 60:18:0141901 (60:18:0141901:1180, 60:18:0141901:1181, 60:18:0141901:1182, 60:18:0141901:1183, 60:18:0141901:1184, 60:18:0141901:1185, 60:18:0141901:1186, 60:18:0141901:1187, 60:18:0141901:1188, 60:18:0141901:1189, 60:18:0141901:1190, 60:18:0141901:1191, 60:18:0141901:1192, 60:18:0141901:1193, 60:18:0141901:1195, 60:18:0141901:1197, 60:18:0141901:1198, 60:18:0141901:1199, 60:18:0141901:1200, 60:18:0141901:1202, 60:18:0141901:1203, 60:18:0141901:1204, 60:18:0141901:1205, 60:18:0141901:1206, 60:18:0141901:1207, 60:18:0141901:1208, 60:18:0141901:1209, 60:18:0141901:1210, 60:18:0141901:1211, 60:18:0141901:1212, 60:18:0141901:1213, 60:18:0141901:1214, 60:18:0141901:1215, 60:18:0141901:1216, 60:18:0141901:1217, 60:18:0141901:1218, 60:18:0141901:1219, 60:18:0141901:1220, 60:18:0141901:1221, 60:18:0141901:1222, 60:18:0141901:1223, 60:18:0141901:1224, 60:18:0141901:1225, 60:18:0141901:1226, 60:18:0141901:1227, 60:18:0141901:1228, 60:18:0141901:1229, 60:18:0141901:1230, 60:18:0141901:1231, 60:18:0141901:1232, 60:18:0141901:1233, 60:18:0141901:1234, 60:18:0141901:1235, 60:18:0141901:1236, 60:18:0141901:1237, 60:18:0141901:1239, 60:18:0141901:1240, 60:18:0141901:1241, 60:18:0141901:1242, 60:18:0141901:1243, 60:18:0141901:1244, 60:18:0141901:214) в 60:18:0143201.
(60:18:0141901:209) в 60:18:0140803,
(60:18:0141901:210) в 60:18:0140802.
(60:18:0141901:213, 60:18:0141901:215) в 60:18:0142901.
(60:18:0141901:252) в 60:18:0140801.

- 3 объекта капитального строительства с КН (60:18:0141901:254, 60:18:0141901:261, 60:18:0141901:286) в связи с тем, что границы вышеуказанных объектов капитального строительства не удалось определить на местности, но работы еще ведутся;
- 5 объектов капитального строительства (60:18:0141901:222, 60:18:0141901:242, 60:18:0141901:255, 60:18:0141901:256, 60:18:0141901:263) в связи с тем, что отсутствуют на местности, или разрушены;
- 1 объект капитального строительства с КН (60:18:0141901:290) - в связи с тем, что двойной учет;
- 31 сооружений из них:

- 27 линейных с КН (60:18:0000000:2520, 60:18:0000000:2602, 60:18:0141901:1201, 60:18:0141901:1285, 60:18:0141901:1289, 60:18:0141901:1299, 60:18:0141901:1430, 60:18:0141901:1472, 60:18:0141901:1477, 60:18:0141901:212, 60:18:0141901:2368, 60:18:0141901:2369, 60:18:0141901:2381, 60:18:0141901:2542, 60:18:0141901:2547, 60:18:0141901:273, 60:18:0141901:275, 60:18:0141901:276, 60:18:0141901:277, 60:18:0141901:279, 60:18:0141901:285, 60:18:0141901:287, 60:18:0141901:288, 60:18:0141901:289, 60:18:0141901:295, 60:18:0141901:298, 60:18:0141901:302) в связи с тем, что границы установлены;

- 4 сооружений с КН (60:18:0000000:2664, 60:18:0141901:1571, 60:18:0141901:1580, 60:18:0141901:1681) в связи с тем, что границы установлены;

- 10 ОНС из них: - 10 с КН (60:18:0141901:2588, 60:18:0141901:2589, 60:18:0141901:2590, 60:18:0141901:2591, 60:18:0141901:2592, 60:18:0141901:2593, 60:18:0141901:2594, 60:18:0141901:2595, 60:18:0141901:2596, 60:18:0141901:2597) в связи с тем, что границы установлены.

Сведения об уточняемых земельных участках

1. Сведения о характерных точках границы уточняемого земельного участка с кадастровым номером 60:18:0141901:130

Зона № 1

Обозначение характерных точек границ	Существующие координаты, м		Уточненные координаты, м		Метод определения координат	Средняя квадратическая погрешность определения координат характерной точки (Mt), м	Формулы, примененные для расчета средней квадратической погрешности определения координат характерной точки (Mt), м
	X	Y	X	Y			
1	2	3	4	5	6	7	8
26840	505 028,41	1 264 958,24	505 028,41	1 264 958,24	Фотограмметрический метод	0,10	—
26841	505 041,29	1 264 990,17	505 041,29	1 264 990,17			
26842	505 019,28	1 264 995,78	505 019,28	1 264 995,78			
26843	505 019,28	1 264 996,76	505 019,28	1 264 996,76			
26844	505 013,76	1 264 998,35	505 013,76	1 264 998,35			
26845	505 012,37	1 264 997,69	505 012,37	1 264 997,69			
26846	504 996,49	1 265 001,32	504 996,49	1 265 001,32			
26847	504 990,58	1 265 002,66	504 990,58	1 265 002,66			
26848	504 987,10	1 265 002,66	504 987,10	1 265 002,66			
26849	504 971,84	1 265 004,15	504 971,84	1 265 004,15			
26850	504 971,84	1 264 989,33	504 971,84	1 264 989,33			
26851	504 976,90	1 264 974,28	504 976,90	1 264 974,28			
26840	505 028,41	1 264 958,24	505 028,41	1 264 958,24			

2. Сведения о частях границ уточняемого земельного участка с кадастровым номером 60:18:0141901:130

Обозначение части границ		Горизонтальное проложение (S), м	Описание прохождения части границ	Отметка о наличии земельного спора о местоположении границ земельного участка
от т.	до т.			
1	2	3	4	5
26840	26841	34,43	—	—
26841	26842	22,71		
26842	26843	0,98		
26843	26844	5,74		
26844	26845	1,54		
26845	26846	16,29		

1	2	3	4	5
26846	26847	6,06	—	—
26847	26848	3,48		
26848	26849	15,33		
26849	26850	14,82		
26850	26851	15,88		
26851	26840	53,95		

3. Общие сведения об уточняемом земельном участке с кадастровым номером 60:18:0141901:130

№ п/п	Наименование характеристики земельного участка	Значение характеристики
1	2	3
1	Адрес земельного участка	—
	Местоположение земельного участка (при отсутствии присвоенного адреса)	Российская Федерация, Псковская область, Псковский р-н, СП "Писковичская волость" с/с, Писковичи д
	Дополнительные сведения о местоположении земельного участка	—
2	Площадь земельного участка ± величина погрешности определения площади ($P \pm \Delta P$), м ²	2056 ± 16
3	Формула, примененная для расчета предельной допустимой погрешности определения площади земельного участка (ΔP), м ²	$3,5 * 0,10 * \sqrt{(2\ 056,00)} = 16$
4	Площадь земельного участка согласно сведениям Единого государственного реестра недвижимости ($R_{\text{кад}}$), м ²	1 700
5	Оценка расхождения P и $R_{\text{кад}}$ ($P - R_{\text{кад}}$), м ²	356
6	Предельный минимальный и максимальный размеры земельного участка ($R_{\text{мин}}$ и $R_{\text{макс}}$), м ²	$R_{\text{мин}} = \text{—}$ $R_{\text{макс}} = \text{—}$
7	Кадастровый или иной номер (обозначение) здания, сооружения, объекта незавершенного строительства, расположенного на земельном участке	—
8	Иные сведения	—

1. Сведения о характерных точках границы уточняемого земельного участка с кадастровым номером 60:18:0141901:23

Зона № 1							
Обозначение характерных точек границ	Существующие координаты, м		Уточненные координаты, м		Метод определения координат	Средняя квадратическая погрешность определения координат характерной точки (Mt), м	Формулы, примененные для расчета средней квадратической погрешности определения координат характерной точки (Mt), м
	X	Y	X	Y			
1	2	3	4	5	6	7	8
26852	—	—	505 249,17	1 265 518,75	Фотограмметрический метод	0,10	—
1	—	—	505 234,91	1 265 582,73			
4	—	—	505 205,38	1 265 580,00			
26853	—	—	505 202,98	1 265 580,00			
2	—	—	505 204,74	1 265 565,43			
1	—	—	505 209,65	1 265 533,51			
26854	—	—	505 219,93	1 265 535,09			
26855	—	—	505 222,93	1 265 515,58			
26852	—	—	505 249,17	1 265 518,75			

2. Сведения о частях границ уточняемого земельного участка с кадастровым номером 60:18:0141901:23

Обозначение части границ		Горизонтальное проложение (S), м	Описание прохождения части границ	Отметка о наличии земельного спора о местоположении границ земельного участка
от т.	до т.			
1	2	3	4	5
26852	1	65,55	—	—
1	4	29,66		
4	26853	2,40		
26853	2	14,68		
2	1	32,30		
1	26854	10,40		
26854	26855	19,74		
26855	26852	26,43		

3. Общие сведения об уточняемом земельном участке с кадастровым номером 60:18:0141901:23

№ п/п	Наименование характеристики земельного участка	Значение характеристики
1	2	3
1	2	3

1	2	3
1	Адрес земельного участка	—
	Местоположение земельного участка (при отсутствии присвоенного адреса)	Российская Федерация, Псковская область, Псковский р-н, СП "Писковичская волость" с/с, Писковичи д
	Дополнительные сведения о местоположении земельного участка	—
2	Площадь земельного участка ± величина погрешности определения площади ($P \pm \Delta P$), м ²	2068 ± 16
3	Формула, примененная для расчета предельной допустимой погрешности определения площади земельного участка (ΔP), м ²	$3,5 * 0,10 * \sqrt{(2\ 068,00)} = 16$
4	Площадь земельного участка согласно сведениям Единого государственного реестра недвижимости ($P_{\text{кад}}$), м ²	2 400
5	Оценка расхождения P и $P_{\text{кад}}$ ($P - P_{\text{кад}}$), м ²	332
6	Предельный минимальный и максимальный размеры земельного участка ($P_{\text{мин}}$ и $P_{\text{макс}}$), м ²	$P_{\text{мин}} = \text{—}$ $P_{\text{макс}} = \text{—}$
7	Кадастровый или иной номер (обозначение) здания, сооружения, объекта незавершенного строительства, расположенного на земельном участке	—
8	Иные сведения	—

1. Сведения о характерных точках границы уточняемого земельного участка с кадастровым номером 60:18:0141901:5

Зона № 1							
Обозначение характерных точек границ	Существующие координаты, м		Уточненные координаты, м		Метод определения координат	Средняя квадратическая погрешность определения координат характерной точки (M_t), м	Формулы, примененные для расчета средней квадратической погрешности определения координат характерной точки (M_t), м
	X	Y	X	Y			
1	2	3	4	5	6	7	8
26856	—	—	505 111,87	1 265 362,86	Фотограмметрический метод	0,10	—
26857	—	—	505 123,12	1 265 324,75			
26858	—	—	505 116,82	1 265 302,55			
26859	—	—	505 036,11	1 265 281,10			
26860	—	—	505 030,26	1 265 286,65			
26861	—	—	505 013,94	1 265 331,19			

1	2	3	4	5	6	7	8
26862	—	—	505 038,99	1 265 340,37	Фотограмметрический метод	0,10	—
26863	—	—	505 048,38	1 265 309,71			
26864	—	—	505 098,45	1 265 325,05			
26865	—	—	505 089,01	1 265 355,85			
26856	—	—	505 111,87	1 265 362,86			

2. Сведения о частях границ уточняемого земельного участка с кадастровым номером 60:18:0141901:5

Обозначение части границ		Горизонтальное проложение (S), м	Описание прохождения части границ	Отметка о наличии земельного спора о местоположении границ земельного участка
от т.	до т.			
1	2	3	4	5
26856	26857	39,74	—	—
26857	26858	23,08		
26858	26859	83,51		
26859	26860	8,06		
26860	26861	47,44		
26861	26862	26,68		
26862	26863	32,07		
26863	26864	52,37		
26864	26865	32,21		
26865	26856	23,91		

3. Общие сведения об уточняемом земельном участке с кадастровым номером 60:18:0141901:5

№ п/п	Наименование характеристики земельного участка	Значение характеристики
1	2	3
1	Адрес земельного участка	—
	Местоположение земельного участка (при отсутствии присвоенного адреса)	Российская Федерация, Псковская область, Псковский р-н, СП "Писковичская волость" с/с, Писковичи д, д 14
	Дополнительные сведения о местоположении земельного участка	—
2	Площадь земельного участка ± величина погрешности определения площади ($P \pm \Delta P$), м ²	3992 ± 22
3	Формула, примененная для расчета предельной допустимой погрешности определения площади земельного участка (ΔP), м ²	$3,5 * 0,10 * \sqrt{(3\ 992,00)} = 22$
4	Площадь земельного участка согласно сведениям Единого государственного реестра недвижимости (Ркад), м ²	1 000

1	2	3
5	Оценка расхождения Р и Ркад (Р - Ркад), м ²	2 992
6	Предельный минимальный и максимальный размеры земельного участка (Рмин и Рмакс), м ²	Рмин = — Рмакс = —
7	Кадастровый или иной номер (обозначение) здания, сооружения, объекта незавершенного строительства, расположенного на земельном участке	—
8	Иные сведения	—

1. Сведения о характерных точках границы уточняемого земельного участка с кадастровым номером 60:18:0141901:6

Зона № 1							
Обозначение характерных точек границ	Существующие координаты, м		Уточненные координаты, м		Метод определения координат	Средняя квадратическая погрешность определения координат характерной точки (Mt), м	Формулы, примененные для расчета средней квадратической погрешности определения координат характерной точки (Mt), м
	X	Y	X	Y			
1	2	3	4	5	6	7	8
26865	—	—	505 017,29	1 265 802,78	Фотограмметрический метод	0,10	—
26866	—	—	504 926,10	1 265 768,13			
26867	—	—	504 935,19	1 265 744,18			
26868	—	—	505 026,39	1 265 778,84			
26865	—	—	505 017,29	1 265 802,78			

2. Сведения о частях границ уточняемого земельного участка с кадастровым номером 60:18:0141901:6

Обозначение части границ		Горизонтальное проложение (S), м	Описание прохождения части границ	Отметка о наличии земельного спора о местоположении границ земельного участка
от т.	до т.			
1	2	3	4	5
26865	26866	97,55	—	—
26866	26867	25,62		
26867	26868	97,56		
26868	26865	25,61		

3. Общие сведения об уточняемом земельном участке с кадастровым номером 60:18:0141901:6

№ п/п	Наименование характеристики земельного участка	Значение характеристики
1	2	3

1	2	3
1	Адрес земельного участка	—
	Местоположение земельного участка (при отсутствии присвоенного адреса)	Российская Федерация, Псковская область, Псковский р-н, СП "Писковичская волость" с/с, Писковичи д, д 8
	Дополнительные сведения о местоположении земельного участка	—
2	Площадь земельного участка ± величина погрешности определения площади ($P \pm \Delta P$), м ²	2499 ± 17
3	Формула, примененная для расчета предельной допустимой погрешности определения площади земельного участка (ΔP), м ²	$3,5 * 0,10 * \sqrt{(2\ 499,00)} = 17$
4	Площадь земельного участка согласно сведениям Единого государственного реестра недвижимости ($P_{кад}$), м ²	1 000
5	Оценка расхождения P и $P_{кад}$ ($P - P_{кад}$), м ²	1 499
6	Предельный минимальный и максимальный размеры земельного участка ($P_{мин}$ и $P_{макс}$), м ²	$P_{мин} = —$ $P_{макс} = —$
7	Кадастровый или иной номер (обозначение) здания, сооружения, объекта незавершенного строительства, расположенного на земельном участке	—
8	Иные сведения	—

1. Сведения о характерных точках границы уточняемого земельного участка с кадастровым номером 60:18:0141901:65

Зона № 1							
Обозначение характерных точек границ	Существующие координаты, м		Уточненные координаты, м		Метод определения координат	Средняя квадратическая погрешность определения координат характерной точки (M_t), м	Формулы, примененные для расчета средней квадратической погрешности определения координат характерной точки (M_t), м
	X	Y	X	Y			
1	2	3	4	5	6	7	8
188	504 855,80	1 266 314,14	504 855,80	1 266 314,14	Фотограмметрический метод	0,30	—
189	504 855,64	1 266 361,43	504 855,64	1 266 361,43			
190	504 816,59	1 266 359,00	504 816,59	1 266 359,00			
191	504 816,14	1 266 315,32	504 816,14	1 266 315,32			
188	504 855,80	1 266 314,14	504 855,80	1 266 314,14			

2. Сведения о частях границ уточняемого земельного участка с кадастровым номером 60:18:0141901:65

Обозначение части границ		Горизонтальное проложение (S), м	Описание прохождения части границ	Отметка о наличии земельного спора о местоположении границ земельного участка
от т.	до т.			
1	2	3	4	5
188	189	47,29	—	—
189	190	39,13		
190	191	43,68		
191	188	39,68		

3. Общие сведения об уточняемом земельном участке с кадастровым номером 60:18:0141901:65

№ п/п	Наименование характеристики земельного участка	Значение характеристики
1	2	3
1	Адрес земельного участка	—
	Местоположение земельного участка (при отсутствии присвоенного адреса)	Российская Федерация, Псковская область, Псковский р-н, СП "Писковичская волость" с/с, Писковичи д
	Дополнительные сведения о местоположении земельного участка	—
2	Площадь земельного участка ± величина погрешности определения площади ($P \pm \Delta P$), м ²	1790 ± 15
3	Формула, примененная для расчета предельной допустимой погрешности определения площади земельного участка (ΔP), м ²	$3,5 * 0,10 * \sqrt{(1\ 790,00)} = 15$
4	Площадь земельного участка согласно сведениям Единого государственного реестра недвижимости (Ркад), м ²	1 790
5	Оценка расхождения P и Ркад ($P - P_{кад}$), м ²	0
6	Предельный минимальный и максимальный размеры земельного участка (Рмин и Рмакс), м ²	Рмин = — Рмакс = —
7	Кадастровый или иной номер (обозначение) здания, сооружения, объекта незавершенного строительства, расположенного на земельном участке	—
8	Иные сведения	—

1. Сведения о характерных точках границы уточняемого земельного участка с кадастровым номером 60:18:0141901:7

Зона № <u>1</u>							
Обозначение характерных точек границ	Существующие координаты, м		Уточненные координаты, м		Метод определения координат	Средняя квадратическая погрешность определения координат характерной точки (Mt), м	Формулы, примененные для расчета средней квадратической погрешности определения координат характерной точки (Mt), м
	X	Y	X	Y			
1	2	3	4	5	6	7	8
26869	—	—	505 008,51	1 265 762,87	Фотограмметрический метод	0,10	—
26870	—	—	505 035,80	1 265 689,99			
26871	—	—	505 056,48	1 265 697,73			
26872	—	—	505 029,19	1 265 770,61			
26869	—	—	505 008,51	1 265 762,87			

2. Сведения о частях границ уточняемого земельного участка с кадастровым номером 60:18:0141901:7

Обозначение части границ		Горизонтальное проложение (S), м	Описание прохождения части границ	Отметка о наличии земельного спора о местоположении границ земельного участка
от т.	до т.			
1	2	3	4	5
26869	26870	77,82	—	—
26870	26871	22,08		
26871	26872	77,82		
26872	26869	22,08		

3. Общие сведения об уточняемом земельном участке с кадастровым номером 60:18:0141901:7

№ п/п	Наименование характеристики земельного участка	Значение характеристики
1	2	3
1	Адрес земельного участка	—
	Местоположение земельного участка (при отсутствии присвоенного адреса)	Российская Федерация, Псковская область, Псковский р-н, СП "Писковичская волость" с/с, Писковичи д, д 3
	Дополнительные сведения о местоположении земельного участка	—
2	Площадь земельного участка ± величина погрешности определения площади ($P \pm \Delta P$), м ²	1718 ± 15

1	2	3
3	Формула, примененная для расчета предельной допустимой погрешности определения площади земельного участка (ΔP), м ²	$3,5*0,10*\sqrt{(1\ 718,00)} = 15$
4	Площадь земельного участка согласно сведениям Единого государственного реестра недвижимости (Ркад), м ²	900
5	Оценка расхождения Р и Ркад (Р - Ркад), м ²	818
6	Предельный минимальный и максимальный размеры земельного участка (Рмин и Рмакс), м ²	Рмин = — Рмакс = —
7	Кадастровый или иной номер (обозначение) здания, сооружения, объекта незавершенного строительства, расположенного на земельном участке	—
8	Иные сведения	—

1. Сведения о характерных точках границы уточняемого земельного участка с кадастровым номером 60:18:0141901:9

Зона № 1

Обозначение характерных точек границ	Существующие координаты, м		Уточненные координаты, м		Метод определения координат	Средняя квадратическая погрешность определения координат характерной точки (Mt), м	Формулы, примененные для расчета средней квадратической погрешности определения координат характерной точки (Mt), м
	X	Y	X	Y			
1	2	3	4	5	6	7	8
26877	—	—	505 089,78	1 265 603,13	Фотограмметрический метод	0,10	—
26878	—	—	505 071,99	1 265 598,13			
26879	—	—	505 065,01	1 265 590,78			
26880	—	—	505 079,20	1 265 542,18			
26881	—	—	505 091,84	1 265 537,77			
26882	—	—	505 106,96	1 265 542,01			
26877	—	—	505 089,78	1 265 603,13			

2. Сведения о частях границ уточняемого земельного участка с кадастровым номером 60:18:0141901:9

Обозначение части границ		Горизонтальное проложение (S), м	Описание прохождения части границ	Отметка о наличии земельного спора о местоположении границ земельного участка
от т.	до т.			
1	2	3	4	5
26877	26878	18,48	—	—
26878	26879	10,14		

1	2	3	4	5
26879	26880	50,63	—	—
26880	26881	13,39		
26881	26882	15,70		
26882	26877	63,49		

3. Общие сведения об уточняемом земельном участке с кадастровым номером 60:18:0141901:9

№ п/п	Наименование характеристики земельного участка	Значение характеристики
1	2	3
1	Адрес земельного участка	—
	Местоположение земельного участка (при отсутствии присвоенного адреса)	Российская Федерация, Псковская область, Псковский р-н, СП "Писковичская волость" с/с, Писковичи д, д 7
	Дополнительные сведения о местоположении земельного участка	—
2	Площадь земельного участка ± величина погрешности определения площади ($P \pm \Delta P$), м ²	1644 ± 14
3	Формула, примененная для расчета предельной допустимой погрешности определения площади земельного участка (ΔP), м ²	$3,5 * 0,10 * \sqrt{(1\ 644,00)} = 14$
4	Площадь земельного участка согласно сведениям Единого государственного реестра недвижимости ($P_{\text{кад}}$), м ²	1 000
5	Оценка расхождения P и $P_{\text{кад}}$ ($P - P_{\text{кад}}$), м ²	644
6	Предельный минимальный и максимальный размеры земельного участка ($P_{\text{мин}}$ и $P_{\text{макс}}$), м ²	$P_{\text{мин}} = \text{—}$ $P_{\text{макс}} = \text{—}$
7	Кадастровый или иной номер (обозначение) здания, сооружения, объекта незавершенного строительства, расположенного на земельном участке	—
8	Иные сведения	—

Сведения об образуемых земельных участках

1. Сведения о характерных точках границ образуемых земельных участков

Обозначение земельного участка _____

Зона № _____

Обозначение характерных точек границ	Координаты, м		Метод определения координат	Средняя квадратическая погрешность определения координат характерной точки (Mt), м	Формулы, примененные для расчета средней квадратической погрешности определения координат характерной точки (Mt), м
	X	Y			
1	2	3	4	5	6

2. Сведения о частях границ образуемых земельных участков

Обозначение земельного участка _____

Обозначение части границ		Горизонтальное проложение (S), м	Описание прохождения части границ	Отметка о наличии земельного спора о местоположении границ земельного участка
от т.	до т.			
1	2	3	4	5

3. Общие сведения об образуемых земельных участках

Обозначение земельного участка _____

№ п/п	Наименование характеристики земельного участка	Значение характеристики
1	2	3
1	Адрес земельного участка	
2	Категория земель	
3	Вид разрешенного использования	
4	Площадь земельного участка ± величина погрешности определения площади ($P \pm \Delta P$), м ²	
5	Формула, примененная для расчета предельной допустимой погрешности определения площади земельного участка (ΔP), м ²	
6	Предельный минимальный и максимальный размеры земельного участка (Pмин) и (Pмакс), м ²	Pмин = Pмакс =
7	Кадастровый или иной номер (обозначение) здания, сооружения, объекта незавершенного строительства, расположенного на земельном участке	

1	2	3
8	Кадастровые номера исходных земельных участков	
	Иное	
9	Иные сведения	
4. Сведения о земельных участках, посредством которых обеспечивается доступ (проход или проезд от земельных участков общего пользования) к образуемым земельным участкам		
№ п/п	Кадастровый номер или обозначение земельного участка, для которого обеспечивается доступ	Кадастровый номер или обозначение земельного участка, посредством которого обеспечивается доступ
1	2	3

**Сведения об уточняемых земельных участках,
необходимые для исправления реестровых ошибок в сведениях о местоположении их границ**

1. Сведения о характерных точках границы уточняемого земельного участка с кадастровым номером _____

Зона № _____

Обозначение характерных точек границ	Существующие координаты, м		Уточненные координаты, м		Метод определения координат	Средняя квадратическая погрешность определения координат характерной точки (Mt), м	Формулы, примененные для расчета средней квадратической погрешности определения координат характерной точки (Mt), м
	X	Y	X	Y			
1	2	3	4	5	6	7	8

2. Сведения о частях границ уточняемого земельного участка с кадастровым номером _____

Обозначение части границ		Горизонтальное проложение (S), м	Описание прохождения части границ	Отметка о наличии земельного спора о местоположении границ земельного участка
от т.	до т.			
1	2	3	4	5

3. Характеристики уточняемого земельного участка с кадастровым номером _____

№ п/п	Наименование характеристики земельного участка	Значение характеристики
1	2	3
1	Площадь земельного участка ± величина погрешности определения площади ($P \pm \Delta P$), м ²	
2	Формула, примененная для расчета предельной допустимой погрешности определения площади земельного участка (ΔP), м ²	
3	Иные сведения	

Описание местоположения здания, сооружения, объекта незавершенного строительства на земельном участке

1. Сведения о характерных точках контура

вид объекта недвижимости (здание, сооружение, объект незавершенного строительства) _____

кадастровый номер (обозначение) 60:18:0141901:1169

Зона № 1

Номер контура	Номера характерных точек контура	Существующие			Уточненные			Метод определения координат	Средняя квадратическая погрешность определения координат характерной точки (Mt), м	Формулы, примененные для расчета средней квадратической погрешности определения координат характерной точки (Mt), м
		координаты, м		R, м	координаты, м		R, м			
		X	Y		X	Y				
1	2	3	4	5	6	7	8	9	10	11
—	н266930	—	—	—	504 737,13	1 266 079,99	—	Фотограмметрический метод	0,10	$\sqrt{(0,10^2 + 0,10^2)} = 0,10$
	н266940	—	—	—	504 736,73	1 266 095,39	—		0,14	$\sqrt{(0,10^2 + 0,10^2)} = 0,14$
	н266950	—	—	—	504 723,33	1 266 095,04	—			
	н266960	—	—	—	504 723,73	1 266 079,64	—			
	н266930	—	—	—	504 737,13	1 266 079,99	—		0,10	$\sqrt{(0,10^2 + 0,10^2)} = 0,10$

2. Характеристики здания, сооружения, объекта незавершенного строительства с кадастровым номером (обозначением) 60:18:0141901:1169

№ п/п	Наименование характеристики	Значение характеристики
1	2	3
1	Вид объекта недвижимости	Здание
2	Ранее присвоенный государственный учетный номер здания, сооружения, объекта незавершенного строительства (кадастровый, инвентарный или условный номер)	—
3	Кадастровый номер земельного участка (земельных участков), в границах которого (которых) расположено здание, сооружение, объект незавершенного строительства	60:18:0141901:154

1	2	3
4	Номер кадастрового квартала (кадастровых кварталов), в пределах которого (которых) расположено здание, сооружение, объекта незавершенного строительства	60:18:0141901
5	Адрес здания, сооружения, объекта незавершенного строительства	—
	Местоположение здания, сооружения, объекта незавершенного строительства	Российская Федерация, Псковская область, Псковский р-н, СП "Писковичская волость" с/с, Писковичи д, Волкова ул, д 4А
	Дополнительные сведения о местоположении	—
6	Иные сведения	—

1. Сведения о характерных точках контура

вид объекта недвижимости (здание, сооружение, объект незавершенного строительства)

кадастровый номер (обозначение) 60:18:0141901:1170

Зона № 1

Номер контура	Номера характерных точек контура	Существующие			Уточненные			Метод определения координат	Средняя квадратическая погрешность определения координат характерной точки (Mt), м	Формулы, примененные для расчета средней квадратической погрешности определения координат характерной точки (Mt), м
		координаты, м		R, м	координаты, м		R, м			
		X	Y		X	Y				
1	2	3	4	5	6	7	8	9	10	11
—	н266970	—	—	—	504 731,03	1 266 097,27	—	Фотограмметрический метод	0,10	$\sqrt{(0,10^2 + 0,10^2)} = 0,10$
	н266980	—	—	—	504 730,51	1 266 112,66	—		0,14	$\sqrt{(0,10^2 + 0,10^2)} = 0,14$
	н266990	—	—	—	504 717,12	1 266 112,21	—			
	н267000	—	—	—	504 717,64	1 266 096,82	—			
	н266970	—	—	—	504 731,03	1 266 097,27	—		0,10	$\sqrt{(0,10^2 + 0,10^2)} = 0,10$

2. Характеристики здания, сооружения, объекта незавершенного строительства с кадастровым номером (обозначением) 60:18:0141901:1170

№ п/п	Наименование характеристики	Значение характеристики
1	2	3
1		

1	2	3
1	Вид объекта недвижимости	Здание
2	Ранее присвоенный государственный учетный номер здания, сооружения, объекта незавершенного строительства (кадастровый, инвентарный или условный номер)	—
3	Кадастровый номер земельного участка (земельных участков), в границах которого (которых) расположено здание, сооружение, объект незавершенного строительства	60:18:0141901:154
4	Номер кадастрового квартала (кадастровых кварталов), в пределах которого (которых) расположено здание, сооружение, объекта незавершенного строительства	60:18:0141901
5	Адрес здания, сооружения, объекта незавершенного строительства	—
	Местоположение здания, сооружения, объекта незавершенного строительства	Российская Федерация, Псковская область, Псковский р-н, СП "Писковичская волость" с/с, Писковичи д, Волкова ул, д 4
	Дополнительные сведения о местоположении	—
6	Иные сведения	—

1. Сведения о характерных точках контура

вид объекта недвижимости (здание, сооружение, объект незавершенного строительства)

кадастровый номер (обозначение) 60:18:0141901:1194

Зона № 1

Номер контура	Номера характерных точек контура	Существующие			Уточненные			Метод определения координат	Средняя квадратическая погрешность определения координат характерной точки (Mt), м	Формулы, примененные для расчета средней квадратической погрешности определения координат характерной точки (Mt), м
		координаты, м		R, м	координаты, м		R, м			
		X	Y		X	Y				
1	2	3	4	5	6	7	8	9	10	11
—	н267010	—	—	—	504 869,19	1 265 849,44	—	Фотограмметрический метод	0,10	$\sqrt{(0,10^2 + 0,10^2)} = 0,10$
	н267020	—	—	—	504 887,27	1 265 817,96	—		0,14	$\sqrt{(0,10^2 + 0,10^2)} = 0,14$
	н267030	—	—	—	504 897,85	1 265 824,04	—			

1	2	3	4	5	6	7	8	9	10	11
—	н267070	—	—	—	504 877,52	1 265 812,92	—	Фотограмметрический метод	0,10	$\sqrt{(0,10^2 + 0,10^2)} = 0,10$
	н267080	—	—	—	504 858,49	1 265 843,86	—		0,14	$\sqrt{(0,10^2 + 0,10^2)} = 0,14$
	н267120	—	—	—	504 856,61	1 265 842,70	—			
	н267090	—	—	—	504 853,44	1 265 847,86	—			
	н267100	—	—	—	504 847,22	1 265 844,03	—			
	н267110	—	—	—	504 850,39	1 265 838,87	—			
	н267050	—	—	—	504 848,27	1 265 837,57	—			
	н267060	—	—	—	504 867,30	1 265 806,63	—			
н267070	—	—	—	504 877,52	1 265 812,92	—	0,10	$\sqrt{(0,10^2 + 0,10^2)} = 0,10$		

2. Характеристики здания, сооружения, объекта незавершенного строительства с кадастровым номером (обозначением) 60:18:0141901:1196

№ п/п	Наименование характеристики	Значение характеристики
1	2	3
1	Вид объекта недвижимости	Здание
2	Ранее присвоенный государственный учетный номер здания, сооружения, объекта незавершенного строительства (кадастровый, инвентарный или условный номер)	—
3	Кадастровый номер земельного участка (земельных участков), в границах которого (которых) расположено здание, сооружение, объект незавершенного строительства	60:18:0141901:63
4	Номер кадастрового квартала (кадастровых кварталов), в пределах которого (которых) расположено здание, сооружение, объекта незавершенного строительства	60:18:0141901

1	2	3
5	Адрес здания, сооружения, объекта незавершенного строительства	Российская Федерация, Псковская область, м.р-н Псковский, с.п. Писковичская волость, д Писковичи, ул Набережная, стр. 3 соор. 2
	Местоположение здания, сооружения, объекта незавершенного строительства	—
	Дополнительные сведения о местоположении	—
6	Иные сведения	—

1. Сведения о характерных точках контура

вид объекта недвижимости (здание, сооружение, объект незавершенного строительства)

кадастровый номер (обозначение) 60:18:0141901:1238

Зона № 1

Номер контура	Номера характерных точек контура	Существующие			Уточненные			Метод определения координат	Средняя квадратическая погрешность определения координат характерной точки (Mt), м	Формулы, примененные для расчета средней квадратической погрешности определения координат характерной точки (Mt), м
		координаты, м		R, м	координаты, м		R, м			
		X	Y		X	Y				
1	2	3	4	5	6	7	8	9	10	11
—	н263700	—	—	—	504 825,29	1 266 347,30	—	Фотограмметрический метод	0,10	$\sqrt{(0,10^2 + 0,10^2)} = 0,10$
	н263710	—	—	—	504 825,29	1 266 323,49	—		0,14	$\sqrt{(0,10^2 + 0,10^2)} = 0,14$
	н263720	—	—	—	504 848,39	1 266 323,49	—			
	н263730	—	—	—	504 848,39	1 266 347,30	—			
	н263700	—	—	—	504 825,29	1 266 347,30	—		0,10	$\sqrt{(0,10^2 + 0,10^2)} = 0,10$

2. Характеристики здания, сооружения, объекта незавершенного строительства с кадастровым номером (обозначением) 60:18:0141901:1238

№ п/п	Наименование характеристики	Значение характеристики
1	2	3
1	Вид объекта недвижимости	Здание

1	2	3
2	Ранее присвоенный государственный учетный номер здания, сооружения, объекта незавершенного строительства (кадастровый, инвентарный или условный номер)	—
3	Кадастровый номер земельного участка (земельных участков), в границах которого (которых) расположено здание, сооружение, объект незавершенного строительства	60:18:0141901:65
4	Номер кадастрового квартала (кадастровых кварталов), в пределах которого (которых) расположено здание, сооружение, объекта незавершенного строительства	60:18:0141901
5	Адрес здания, сооружения, объекта незавершенного строительства	—
	Местоположение здания, сооружения, объекта незавершенного строительства	Российская Федерация, Псковская область, Псковский р-н, СП "Писковичская волость" с/с, Писковичи д, д б/н
	Дополнительные сведения о местоположении	—
6	Иные сведения	—

1. Сведения о характерных точках контура

вид объекта недвижимости (здание, сооружение, объект незавершенного строительства)

кадастровый номер (обозначение) 60:18:0141901:1247

Зона № 1

Номер контура	Номера характерных точек контура	Существующие			Уточненные			Метод определения координат	Средняя квадратическая погрешность определения координат характерной точки (Mt), м	Формулы, примененные для расчета средней квадратической погрешности определения координат характерной точки (Mt), м
		координаты, м		R, м	координаты, м		R, м			
		X	Y		X	Y				
1	2	3	4	5	6	7	8	9	10	11
—	н263760	—	—	—	504 968,99	1 265 867,14	—	Фотограмметрический метод	0,10	$\sqrt{(0,10^2 + 0,10^2)} = 0,10$
	н263770	—	—	—	504 953,50	1 265 907,86	—		0,14	$\sqrt{(0,10^2 + 0,10^2)} = 0,14$
	н263740	—	—	—	504 930,19	1 265 898,99	—			
	н263820	—	—	—	504 931,35	1 265 896,19	—			

1	2	3	4	5	6	7	8	9	10	11
—	н263830	—	—	—	504 921,23	1 265 892,47	—	Фотограмметрический метод	0,14	$\sqrt{(0,10^2 + 0,10^2)} = 0,14$
	н263810	—	—	—	504 913,99	1 265 912,01	—			
	н263780	—	—	—	504 890,80	1 265 903,36	—			
	н263790	—	—	—	504 905,81	1 265 863,13	—			
	н263800	—	—	—	504 928,99	1 265 871,78	—			
	н263840	—	—	—	504 928,27	1 265 873,33	—			
	н263850	—	—	—	504 938,39	1 265 877,04	—			
	н263750	—	—	—	504 945,69	1 265 858,27	—			
	н263760	—	—	—	504 968,99	1 265 867,14	—		0,10	$\sqrt{(0,10^2 + 0,10^2)} = 0,10$

2. Характеристики здания, сооружения, объекта незавершенного строительства с кадастровым номером (обозначением) 60:18:0141901:1247

№ п/п	Наименование характеристики	Значение характеристики
1	2	3
1	Вид объекта недвижимости	Здание
2	Ранее присвоенный государственный учетный номер здания, сооружения, объекта незавершенного строительства (кадастровый, инвентарный или условный номер)	—
3	Кадастровый номер земельного участка (земельных участков), в границах которого (которых) расположено здание, сооружение, объект незавершенного строительства	60:18:0141901:62
4	Номер кадастрового квартала (кадастровых кварталов), в пределах которого (которых) расположено здание, сооружение, объекта незавершенного строительства	60:18:0141901

1	2	3
5	Адрес здания, сооружения, объекта незавершенного строительства	—
	Местоположение здания, сооружения, объекта незавершенного строительства	Российская Федерация, Псковская область, Псковский р-н, СП "Писковичская волость" с/с, Писковичи д, д б/н
	Дополнительные сведения о местоположении	—
6	Иные сведения	—

1. Сведения о характерных точках контура

вид объекта недвижимости (здание, сооружение, объект незавершенного строительства)

кадастровый номер (обозначение) 60:18:0141901:1281

Зона № 1

Номер контура	Номера характерных точек контура	Существующие			Уточненные			Метод определения координат	Средняя квадратическая погрешность определения координат характерной точки (Mt), м	Формулы, примененные для расчета средней квадратической погрешности определения координат характерной точки (Mt), м
		координаты, м		R, м	координаты, м		R, м			
		X	Y		X	Y				
1	2	3	4	5	6	7	8	9	10	11
—	н267170	—	—	—	505 006,39	1 265 322,53	—	Фотограмметрический метод	0,10	$\sqrt{(0,10^2 + 0,10^2)} = 0,10$
	н267180	—	—	—	504 997,41	1 265 323,75	—		0,14	$\sqrt{(0,10^2 + 0,10^2)} = 0,14$
	н267190	—	—	—	504 996,68	1 265 318,35	—			
	н267200	—	—	—	505 005,66	1 265 317,14	—			
	н267170	—	—	—	505 006,39	1 265 322,53	—		0,10	$\sqrt{(0,10^2 + 0,10^2)} = 0,10$

2. Характеристики здания, сооружения, объекта незавершенного строительства с кадастровым номером (обозначением) 60:18:0141901:1281

№ п/п	Наименование характеристики	Значение характеристики
1	2	3
1	Вид объекта недвижимости	Здание

1	2	3
2	Ранее присвоенный государственный учетный номер здания, сооружения, объекта незавершенного строительства (кадастровый, инвентарный или условный номер)	—
3	Кадастровый номер земельного участка (земельных участков), в границах которого (которых) расположено здание, сооружение, объект незавершенного строительства	60:18:0141901:1167
4	Номер кадастрового квартала (кадастровых кварталов), в пределах которого (которых) расположено здание, сооружение, объекта незавершенного строительства	60:18:0141901
5	Адрес здания, сооружения, объекта незавершенного строительства	—
	Местоположение здания, сооружения, объекта незавершенного строительства	Российская Федерация, Псковская область, Псковский р-н, СП "Писковичская волость" с/с, Писковичи д
	Дополнительные сведения о местоположении	—
6	Иные сведения	—

1. Сведения о характерных точках контура

вид объекта недвижимости (здание, сооружение, объект незавершенного строительства)

кадастровый номер (обозначение) 60:18:0141901:1470

Зона № 1

Номер контура	Номера характерных точек контура	Существующие			Уточненные			Метод определения координат	Средняя квадратическая погрешность определения координат характерной точки (Mt), м	Формулы, примененные для расчета средней квадратической погрешности определения координат характерной точки (Mt), м
		координаты, м		R, м	координаты, м		R, м			
		X	Y		X	Y				
1	2	3	4	5	6	7	8	9	10	11
—	н264110	—	—	—	504 742,54	1 266 005,83	—	Фотограмметрический метод	0,10	$\sqrt{(0,10^2 + 0,10^2)} = 0,10$
	н264120	—	—	—	504 743,92	1 265 999,68	—		0,14	$\sqrt{(0,10^2 + 0,10^2)} = 0,14$
	н264130	—	—	—	504 754,57	1 266 002,06	—			
	н264070	—	—	—	504 750,61	1 266 019,81	—			

1	2	3	4	5	6	7	8	9	10	11
—	н264080	—	—	—	504 720,65	1 266 013,11	—	Фотограмметрический метод	0,14	$\sqrt{(0,10^2 + 0,10^2)} = 0,14$
	н264140	—	—	—	504 724,61	1 265 995,37	—			
	н264150	—	—	—	504 730,25	1 265 996,63	—			
	н264160	—	—	—	504 728,88	1 266 002,78	—			
	н264110	—	—	—	504 742,54	1 266 005,83	—		0,10	$\sqrt{(0,10^2 + 0,10^2)} = 0,10$

2. Характеристики здания, сооружения, объекта незавершенного строительства с кадастровым номером (обозначением) 60:18:0141901:1470

№ п/п	Наименование характеристики	Значение характеристики
1	2	3
1	Вид объекта недвижимости	Здание
2	Ранее присвоенный государственный учетный номер здания, сооружения, объекта незавершенного строительства (кадастровый, инвентарный или условный номер)	—
3	Кадастровый номер земельного участка (земельных участков), в границах которого (которых) расположено здание, сооружение, объект незавершенного строительства	60:18:0141901:205
4	Номер кадастрового квартала (кадастровых кварталов), в пределах которого (которых) расположено здание, сооружение, объекта незавершенного строительства	60:18:0141901
5	Адрес здания, сооружения, объекта незавершенного строительства	—
	Местоположение здания, сооружения, объекта незавершенного строительства	Российская Федерация, Псковская область, Псковский р-н, СП "Писковичская волость" с/с, Писковичи д, д б/н
	Дополнительные сведения о местоположении	—
6	Иные сведения	—

I. Сведения о характерных точках контура										
вид объекта недвижимости (здание, сооружение, объект незавершенного строительства)										
кадастровый номер (обозначение) 60:18:0141901:1471										
Зона № 1										
Номер контура	Номера характерных точек контура	Существующие			Уточненные			Метод определения координат	Средняя квадратическая погрешность определения координат характерной точки (Mt), м	Формулы, примененные для расчета средней квадратической погрешности определения координат характерной точки (Mt), м
		координаты, м		R, м	координаты, м		R, м			
		X	Y		X	Y				
1	2	3	4	5	6	7	8	9	10	11
—	н267230	—	—	—	504 992,30	1 266 128,83	—	Фотограмметрический метод	0,10	$\sqrt{(0,10^2 + 0,10^2)} = 0,10$
	н267240	—	—	—	505 001,51	1 266 145,91	—		0,14	$\sqrt{(0,10^2 + 0,10^2)} = 0,14$
	н267400	—	—	—	504 993,31	1 266 150,31	—			
	н267370	—	—	—	504 995,77	1 266 154,88	—			
	н267380	—	—	—	504 990,93	1 266 157,49	—			
	н267410	—	—	—	504 989,59	1 266 155,02	—			
	н267420	—	—	—	504 986,55	1 266 156,66	—			
	н267430	—	—	—	504 985,42	1 266 154,57	—			
	н267210	—	—	—	504 974,03	1 266 160,72	—			
	н267480	—	—	—	504 968,91	1 266 151,23	—			
	н267450	—	—	—	504 966,86	1 266 152,33	—			
	н267460	—	—	—	504 965,14	1 266 149,14	—			

1	2	3	4	5	6	7	8	9	10	11
—	н267470	—	—	—	504 967,19	1 266 148,03	—	Фотограмметрический метод	0,14	$\sqrt{(0,10^2 + 0,10^2)} = 0,14$
	н267220	—	—	—	504 964,82	1 266 143,64	—		0,10	$\sqrt{(0,10^2 + 0,10^2)} = 0,10$
	н267230	—	—	—	504 992,30	1 266 128,83	—			

2. Характеристики здания, сооружения, объекта незавершенного строительства с кадастровым номером (обозначением) 60:18:0141901:1471

№ п/п	Наименование характеристики	Значение характеристики
1	2	3
1	Вид объекта недвижимости	Здание
2	Ранее присвоенный государственный учетный номер здания, сооружения, объекта незавершенного строительства (кадастровый, инвентарный или условный номер)	—
3	Кадастровый номер земельного участка (земельных участков), в границах которого (которых) расположено здание, сооружение, объект незавершенного строительства	—
4	Номер кадастрового квартала (кадастровых кварталов), в пределах которого (которых) расположено здание, сооружение, объекта незавершенного строительства	60:18:0141901
5	Адрес здания, сооружения, объекта незавершенного строительства	—
	Местоположение здания, сооружения, объекта незавершенного строительства	Российская Федерация, Псковская область, Псковский р-н, СП "Писковичская волость" с/с, Писковичи д
	Дополнительные сведения о местоположении	—
6	Иные сведения	—

1. Сведения о характерных точках контура

вид объекта недвижимости (здание, сооружение, объект незавершенного строительства)

кадастровый номер (обозначение) 60:18:0141901:1474

Зона № 1

Номер контура	Номера характерных точек контура	Существующие			Уточненные			Метод определения координат	Средняя квадратическая погрешность определения координат характерной точки (Mt), м	Формулы, примененные для расчета средней квадратической погрешности определения координат характерной точки (Mt), м
		координаты, м		R, м	координаты, м		R, м			
		X	Y		X	Y				
1	2	3	4	5	6	7	8	9	10	11
—	н263860	—	—	—	505 183,32	1 265 056,09	—	Фотограмметрический метод	0,10	$\sqrt{(0,10^2 + 0,10^2)} = 0,10$
	н263870	—	—	—	505 168,15	1 265 057,22	—		0,14	$\sqrt{(0,10^2 + 0,10^2)} = 0,14$
	н263880	—	—	—	505 167,11	1 265 043,29	—			
	н263890	—	—	—	505 182,28	1 265 042,16	—			
	н263860	—	—	—	505 183,32	1 265 056,09	—		0,10	$\sqrt{(0,10^2 + 0,10^2)} = 0,10$

2. Характеристики здания, сооружения, объекта незавершенного строительства с кадастровым номером (обозначением) 60:18:0141901:1474

№ п/п	Наименование характеристики	Значение характеристики
1	2	3
1	Вид объекта недвижимости	Здание
2	Ранее присвоенный государственный учетный номер здания, сооружения, объекта незавершенного строительства (кадастровый, инвентарный или условный номер)	—
3	Кадастровый номер земельного участка (земельных участков), в границах которого (которых) расположено здание, сооружение, объект незавершенного строительства	60:18:0141901:172
4	Номер кадастрового квартала (кадастровых кварталов), в пределах которого (которых) расположено здание, сооружение, объекта незавершенного строительства	60:18:0141901

1	2	3
5	Адрес здания, сооружения, объекта незавершенного строительства	—
	Местоположение здания, сооружения, объекта незавершенного строительства	Российская Федерация, Псковская область, Псковский р-н, СП "Псковичская волость" с/с, Псковичи д
	Дополнительные сведения о местоположении	—
6	Иные сведения	—

1. Сведения о характерных точках контура

вид объекта недвижимости (здание, сооружение, объект незавершенного строительства)

кадастровый номер (обозначение) 60:18:0141901:1475

Зона № 1

Номер контура	Номера характерных точек контура	Существующие			Уточненные			Метод определения координат	Средняя квадратическая погрешность определения координат характерной точки (Mt), м	Формулы, примененные для расчета средней квадратической погрешности определения координат характерной точки (Mt), м
		координаты, м		R, м	координаты, м		R, м			
		X	Y		X	Y				
1	2	3	4	5	6	7	8	9	10	11
—	н267530	—	—	—	504 765,60	1 266 193,07	—	Фотограмметрический метод	0,10	$\sqrt{(0,10^2 + 0,10^2)} = 0,10$
	н267540	—	—	—	504 759,98	1 266 192,38	—		0,14	$\sqrt{(0,10^2 + 0,10^2)} = 0,14$
	н267550	—	—	—	504 760,56	1 266 187,72	—			
	н267560	—	—	—	504 766,18	1 266 188,41	—			
	н267530	—	—	—	504 765,60	1 266 193,07	—		0,10	$\sqrt{(0,10^2 + 0,10^2)} = 0,10$

2. Характеристики здания, сооружения, объекта незавершенного строительства с кадастровым номером (обозначением) 60:18:0141901:1475

№ п/п	Наименование характеристики	Значение характеристики
1	2	3
1	Вид объекта недвижимости	Здание

1	2	3
2	Ранее присвоенный государственный учетный номер здания, сооружения, объекта незавершенного строительства (кадастровый, инвентарный или условный номер)	—
3	Кадастровый номер земельного участка (земельных участков), в границах которого (которых) расположено здание, сооружение, объект незавершенного строительства	—
4	Номер кадастрового квартала (кадастровых кварталов), в пределах которого (которых) расположено здание, сооружение, объекта незавершенного строительства	60:18:0141901
5	Адрес здания, сооружения, объекта незавершенного строительства	—
	Местоположение здания, сооружения, объекта незавершенного строительства	Российская Федерация, Псковская область, Псковский р-н, СП "Писковичская волость" с/с, Писковичи д, д 8А
	Дополнительные сведения о местоположении	—
6	Иные сведения	—

1. Сведения о характерных точках контура

вид объекта недвижимости (здание, сооружение, объект незавершенного строительства)

кадастровый номер (обозначение) 60:18:0141901:1476

Зона № 1

Номер контура	Номера характерных точек контура	Существующие			Уточненные			Метод определения координат	Средняя квадратическая погрешность определения координат характерной точки (Mt), м	Формулы, примененные для расчета средней квадратической погрешности определения координат характерной точки (Mt), м
		координаты, м		R, м	координаты, м		R, м			
		X	Y		X	Y				
1	2	3	4	5	6	7	8	9	10	11
—	н263900	—	—	—	504 949,68	1 266 015,24	—	Фотограмметрический метод	0,10	$\sqrt{(0,10^2 + 0,10^2)} = 0,10$
	н263910	—	—	—	504 938,21	1 266 000,28	—		0,14	$\sqrt{(0,10^2 + 0,10^2)} = 0,14$
	н263920	—	—	—	504 945,77	1 265 994,49	—			
	н263930	—	—	—	504 957,23	1 266 009,45	—			

1	2	3	4	5	6	7	8	9	10	11
—	н267570	—	—	—	504 767,24	1 266 057,80	—	Фотограмметрический метод	0,10	$\sqrt{(0,10^2 + 0,10^2)} = 0,10$
	н267580	—	—	—	504 768,42	1 266 049,89	—		0,14	$\sqrt{(0,10^2 + 0,10^2)} = 0,14$
	н267590	—	—	—	504 772,62	1 266 050,51	—			
	н267600	—	—	—	504 771,44	1 266 058,43	—			
	н267570	—	—	—	504 767,24	1 266 057,80	—		0,10	$\sqrt{(0,10^2 + 0,10^2)} = 0,10$

2. Характеристики здания, сооружения, объекта незавершенного строительства с кадастровым номером (обозначением) 60:18:0141901:216

№ п/п	Наименование характеристики	Значение характеристики
1	2	3
1	Вид объекта недвижимости	Здание
2	Ранее присвоенный государственный учетный номер здания, сооружения, объекта незавершенного строительства (кадастровый, инвентарный или условный номер)	—
3	Кадастровый номер земельного участка (земельных участков), в границах которого (которых) расположено здание, сооружение, объект незавершенного строительства	60:18:0141901:54
4	Номер кадастрового квартала (кадастровых кварталов), в пределах которого (которых) расположено здание, сооружение, объекта незавершенного строительства	60:18:0141901
5	Адрес здания, сооружения, объекта незавершенного строительства	—
	Местоположение здания, сооружения, объекта незавершенного строительства	Российская Федерация, Псковская область, Псковский р-н, СП "Писковичская волость" с/с, Писковичи д, Волкова ул, д 16
	Дополнительные сведения о местоположении	—
6	Иные сведения	—

1. Сведения о характерных точках контура

вид объекта недвижимости (здание, сооружение, объект незавершенного строительства)

кадастровый номер (обозначение) 60:18:0141901:217

Зона № 1

Номер контура	Номера характерных точек контура	Существующие			Уточненные			Метод определения координат	Средняя квадратическая погрешность определения координат характерной точки (Mt), м	Формулы, примененные для расчета средней квадратической погрешности определения координат характерной точки (Mt), м
		координаты, м		R, м	координаты, м		R, м			
		X	Y		X	Y				
1	2	3	4	5	6	7	8	9	10	11
—	н265800	—	—	—	504 764,71	1 266 070,95	—	Фотограмметрический метод	0,10	$\sqrt{(0,10^2 + 0,10^2)} = 0,10$
	н265810	—	—	—	504 763,83	1 266 098,02	—		0,14	$\sqrt{(0,10^2 + 0,10^2)} = 0,14$
	н265820	—	—	—	504 753,35	1 266 097,67	—			
	н265830	—	—	—	504 754,24	1 266 070,61	—			
	н265800	—	—	—	504 764,71	1 266 070,95	—		0,10	$\sqrt{(0,10^2 + 0,10^2)} = 0,10$

2. Характеристики здания, сооружения, объекта незавершенного строительства с кадастровым номером (обозначением) 60:18:0141901:217

№ п/п	Наименование характеристики	Значение характеристики
1	2	3
1	Вид объекта недвижимости	Здание
2	Ранее присвоенный государственный учетный номер здания, сооружения, объекта незавершенного строительства (кадастровый, инвентарный или условный номер)	—
3	Кадастровый номер земельного участка (земельных участков), в границах которого (которых) расположено здание, сооружение, объект незавершенного строительства	—
4	Номер кадастрового квартала (кадастровых кварталов), в пределах которого (которых) расположено здание, сооружение, объекта незавершенного строительства	60:18:0141901

1	2	3
5	Адрес здания, сооружения, объекта незавершенного строительства	—
	Местоположение здания, сооружения, объекта незавершенного строительства	Российская Федерация, Псковская область, Псковский р-н, СП "Писковичская волость" с/с, Писковичи д, Волкова ул, д 2А
	Дополнительные сведения о местоположении	—
6	Иные сведения	—

1. Сведения о характерных точках контура

вид объекта недвижимости (здание, сооружение, объект незавершенного строительства)

кадастровый номер (обозначение) 60:18:0141901:219

Зона № 1

Номер контура	Номера характерных точек контура	Существующие			Уточненные			Метод определения координат	Средняя квадратическая погрешность определения координат характерной точки (Mt), м	Формулы, примененные для расчета средней квадратической погрешности определения координат характерной точки (Mt), м
		координаты, м		R, м	координаты, м		R, м			
		X	Y		X	Y				
1	2	3	4	5	6	7	8	9	10	11
—	н267490	—	—	—	504 779,23	1 266 198,55	—	Фотограмметрический метод	0,10	$\sqrt{(0,10^2 + 0,10^2)} = 0,10$
	н267500	—	—	—	504 767,47	1 266 197,56	—		0,14	$\sqrt{(0,10^2 + 0,10^2)} = 0,14$
	н267510	—	—	—	504 767,99	1 266 191,38	—			
	н267520	—	—	—	504 779,75	1 266 192,37	—			
	н267490	—	—	—	504 779,23	1 266 198,55	—		0,10	$\sqrt{(0,10^2 + 0,10^2)} = 0,10$

2. Характеристики здания, сооружения, объекта незавершенного строительства с кадастровым номером (обозначением) 60:18:0141901:219

№ п/п	Наименование характеристики	Значение характеристики
1	2	3
1	Вид объекта недвижимости	Здание

1	2	3
2	Ранее присвоенный государственный учетный номер здания, сооружения, объекта незавершенного строительства (кадастровый, инвентарный или условный номер)	—
3	Кадастровый номер земельного участка (земельных участков), в границах которого (которых) расположено здание, сооружение, объект незавершенного строительства	—
4	Номер кадастрового квартала (кадастровых кварталов), в пределах которого (которых) расположено здание, сооружение, объекта незавершенного строительства	60:18:0141901
5	Адрес здания, сооружения, объекта незавершенного строительства	—
	Местоположение здания, сооружения, объекта незавершенного строительства	Российская Федерация, Псковская область, Псковский р-н, СП "Писковичская волость" с/с, Писковичи д, Волкова ул, д 8А
	Дополнительные сведения о местоположении	—
6	Иные сведения	—

1. Сведения о характерных точках контура

вид объекта недвижимости (здание, сооружение, объект незавершенного строительства)

кадастровый номер (обозначение) 60:18:0141901:220

Зона № 1

Номер контура	Номера характерных точек контура	Существующие			Уточненные			Метод определения координат	Средняя квадратическая погрешность определения координат характерной точки (Mt), м	Формулы, примененные для расчета средней квадратической погрешности определения координат характерной точки (Mt), м
		координаты, м		R, м	координаты, м		R, м			
		X	Y		X	Y				
1	2	3	4	5	6	7	8	9	10	11
—	н267630	—	—	—	505 018,57	1 265 935,19	—	Фотограмметрический метод	0,10	$\sqrt{(0,10^2 + 0,10^2)} = 0,10$
	н267640	—	—	—	505 016,29	1 265 942,54	—		0,14	$\sqrt{(0,10^2 + 0,10^2)} = 0,14$
	н267650	—	—	—	505 006,87	1 265 939,62	—			
	н267660	—	—	—	505 007,68	1 265 937,00	—			

1	2	3	4	5	6	7	8	9	10	11
—	н267670	—	—	—	505 008,35	1 265 937,21	—	Фотограмметрический метод	0,14	$\sqrt{(0,10^2 + 0,10^2)} = 0,14$
	н267620	—	—	—	505 009,82	1 265 932,47	—		0,10	$\sqrt{(0,10^2 + 0,10^2)} = 0,10$
	н267630	—	—	—	505 018,57	1 265 935,19	—			

2. Характеристики здания, сооружения, объекта незавершенного строительства с кадастровым номером (обозначением) 60:18:0141901:220

№ п/п	Наименование характеристики	Значение характеристики
1	2	3
1	Вид объекта недвижимости	Здание
2	Ранее присвоенный государственный учетный номер здания, сооружения, объекта незавершенного строительства (кадастровый, инвентарный или условный номер)	—
3	Кадастровый номер земельного участка (земельных участков), в границах которого (которых) расположено здание, сооружение, объект незавершенного строительства	—
4	Номер кадастрового квартала (кадастровых кварталов), в пределах которого (которых) расположено здание, сооружение, объекта незавершенного строительства	60:18:0141901
5	Адрес здания, сооружения, объекта незавершенного строительства	—
	Местоположение здания, сооружения, объекта незавершенного строительства	Российская Федерация, Псковская область, Псковский р-н, СП "Писковичская волость" с/с, Писковичи д, Волкова ул, д 9А
	Дополнительные сведения о местоположении	—
6	Иные сведения	—

1. Сведения о характерных точках контура

вид объекта недвижимости (здание, сооружение, объект незавершенного строительства)

кадастровый номер (обозначение) 60:18:0141901:221

Зона № 1

Номер контура	Номера характерных точек контура	Существующие			Уточненные			Метод определения координат	Средняя квадратическая погрешность определения координат характерной точки (Mt), м	Формулы, примененные для расчета средней квадратической погрешности определения координат характерной точки (Mt), м
		координаты, м		R, м	координаты, м		R, м			
		X	Y		X	Y				
1	2	3	4	5	6	7	8	9	10	11
—	н265840	—	—	—	504 849,27	1 265 874,24	—	Фотограмметрический метод	0,10	$\sqrt{(0,10^2 + 0,10^2)} = 0,10$
	н265880	—	—	—	504 847,97	1 265 884,36	—		0,14	$\sqrt{(0,10^2 + 0,10^2)} = 0,14$
	н265890	—	—	—	504 838,15	1 265 883,09	—			
	н265960	—	—	—	504 838,48	1 265 880,31	—			
	н265930	—	—	—	504 833,24	1 265 879,64	—			
	н265940	—	—	—	504 834,01	1 265 873,74	—			
	н265950	—	—	—	504 842,76	1 265 874,88	—			
	н265870	—	—	—	504 842,93	1 265 873,42	—			
	н265840	—	—	—	504 849,27	1 265 874,24	—		0,10	$\sqrt{(0,10^2 + 0,10^2)} = 0,10$

2. Характеристики здания, сооружения, объекта незавершенного строительства с кадастровым номером (обозначением) 60:18:0141901:221

№ п/п	Наименование характеристики	Значение характеристики
1	2	3
1	Вид объекта недвижимости	Здание

1	2	3
2	Ранее присвоенный государственный учетный номер здания, сооружения, объекта незавершенного строительства (кадастровый, инвентарный или условный номер)	—
3	Кадастровый номер земельного участка (земельных участков), в границах которого (которых) расположено здание, сооружение, объект незавершенного строительства	—
4	Номер кадастрового квартала (кадастровых кварталов), в пределах которого (которых) расположено здание, сооружение, объекта незавершенного строительства	60:18:0141901
5	Адрес здания, сооружения, объекта незавершенного строительства	—
	Местоположение здания, сооружения, объекта незавершенного строительства	Российская Федерация, Псковская область, Псковский р-н, СП "Писковичская волость" с/с, Писковичи д, Набережная ул, д 1А
	Дополнительные сведения о местоположении	—
6	Иные сведения	—

1. Сведения о характерных точках контура

вид объекта недвижимости (здание, сооружение, объект незавершенного строительства)

кадастровый номер (обозначение) 60:18:0141901:224

Зона № 1

Номер контура	Номера характерных точек контура	Существующие			Уточненные			Метод определения координат	Средняя квадратическая погрешность определения координат характерной точки (Mt), м	Формулы, примененные для расчета средней квадратической погрешности определения координат характерной точки (Mt), м
		координаты, м		R, м	координаты, м		R, м			
		X	Y		X	Y				
1	2	3	4	5	6	7	8	9	10	11
—	н264770	—	—	—	504 990,69	1 265 274,99	—	Фотограмметрический метод	0,10	$\sqrt{(0,10^2 + 0,10^2)} = 0,10$
	н264780	—	—	—	504 990,69	1 265 268,88	—		0,14	$\sqrt{(0,10^2 + 0,10^2)} = 0,14$
	н264790	—	—	—	504 996,84	1 265 268,88	—			
	н264800	—	—	—	504 996,84	1 265 274,99	—			

1	2	3	4	5	6	7	8	9	10	11
—	н267680	—	—	—	504 982,44	1 265 231,97	—	Фотограмметрический метод	0,10	$\sqrt{(0,10^2 + 0,10^2)} = 0,10$
	н267690	—	—	—	504 988,60	1 265 231,97	—		0,14	$\sqrt{(0,10^2 + 0,10^2)} = 0,14$
	н267700	—	—	—	504 988,60	1 265 238,06	—			
	н267710	—	—	—	504 982,44	1 265 238,06	—			
	н267680	—	—	—	504 982,44	1 265 231,97	—		0,10	$\sqrt{(0,10^2 + 0,10^2)} = 0,10$

2. Характеристики здания, сооружения, объекта незавершенного строительства с кадастровым номером (обозначением) 60:18:0141901:225

№ п/п	Наименование характеристики	Значение характеристики
1	2	3
1	Вид объекта недвижимости	Здание
2	Ранее присвоенный государственный учетный номер здания, сооружения, объекта незавершенного строительства (кадастровый, инвентарный или условный номер)	—
3	Кадастровый номер земельного участка (земельных участков), в границах которого (которых) расположено здание, сооружение, объект незавершенного строительства	60:18:0141901:129
4	Номер кадастрового квартала (кадастровых кварталов), в пределах которого (которых) расположено здание, сооружение, объекта незавершенного строительства	60:18:0141901
5	Адрес здания, сооружения, объекта незавершенного строительства	—
	Местоположение здания, сооружения, объекта незавершенного строительства	Российская Федерация, Псковская область, Псковский р-н, СП "Писковичская волость" с/с, Писковичи д, Набережная ул, д 45
	Дополнительные сведения о местоположении	—
6	Иные сведения	—

1. Сведения о характерных точках контура

вид объекта недвижимости (здание, сооружение, объект незавершенного строительства)

кадастровый номер (обозначение) 60:18:0141901:226

Зона № 1

Номер контура	Номера характерных точек контура	Существующие			Уточненные			Метод определения координат	Средняя квадратическая погрешность определения координат характерной точки (Mt), м	Формулы, примененные для расчета средней квадратической погрешности определения координат характерной точки (Mt), м
		координаты, м		R, м	координаты, м		R, м			
		X	Y		X	Y				
1	2	3	4	5	6	7	8	9	10	11
—	н263940	—	—	—	504 997,72	1 265 214,13	—	Фотограмметрический метод	0,10	$\sqrt{(0,10^2 + 0,10^2)} = 0,10$
	н263950	—	—	—	505 003,30	1 265 214,67	—		0,14	$\sqrt{(0,10^2 + 0,10^2)} = 0,14$
	н263960	—	—	—	505 002,66	1 265 221,14	—		0,10	$\sqrt{(0,10^2 + 0,10^2)} = 0,10$
	н263970	—	—	—	504 997,09	1 265 220,60	—			
	н263940	—	—	—	504 997,72	1 265 214,13	—			

2. Характеристики здания, сооружения, объекта незавершенного строительства с кадастровым номером (обозначением) 60:18:0141901:226

№ п/п	Наименование характеристики	Значение характеристики
1	2	3
1	Вид объекта недвижимости	Здание
2	Ранее присвоенный государственный учетный номер здания, сооружения, объекта незавершенного строительства (кадастровый, инвентарный или условный номер)	—
3	Кадастровый номер земельного участка (земельных участков), в границах которого (которых) расположено здание, сооружение, объект незавершенного строительства	60:18:0141901:114
4	Номер кадастрового квартала (кадастровых кварталов), в пределах которого (которых) расположено здание, сооружение, объекта незавершенного строительства	60:18:0141901

1	2	3
5	Адрес здания, сооружения, объекта незавершенного строительства	—
	Местоположение здания, сооружения, объекта незавершенного строительства	Российская Федерация, Псковская область, Псковский р-н, СП "Псковичская волость" с/с, Псковичи д, Набережная ул, д 47
	Дополнительные сведения о местоположении	—
6	Иные сведения	—

1. Сведения о характерных точках контура

вид объекта недвижимости (здание, сооружение, объект незавершенного строительства)

кадастровый номер (обозначение) 60:18:0141901:229

Зона № 1

Номер контура	Номера характерных точек контура	Существующие			Уточненные			Метод определения координат	Средняя квадратическая погрешность определения координат характерной точки (Mt), м	Формулы, примененные для расчета средней квадратической погрешности определения координат характерной точки (Mt), м
		координаты, м		R, м	координаты, м		R, м			
		X	Y		X	Y				
1	2	3	4	5	6	7	8	9	10	11
—	н266890	—	—	—	504 990,14	1 265 021,73	—	Фотограмметрический метод	0,10	$\sqrt{(0,10^2 + 0,10^2)} = 0,10$
	н266900	—	—	—	504 980,82	1 265 023,75	—		0,14	$\sqrt{(0,10^2 + 0,10^2)} = 0,14$
	н266910	—	—	—	504 979,43	1 265 017,30	—			
	н266920	—	—	—	504 988,75	1 265 015,29	—			
	н266890	—	—	—	504 990,14	1 265 021,73	—		0,10	$\sqrt{(0,10^2 + 0,10^2)} = 0,10$

2. Характеристики здания, сооружения, объекта незавершенного строительства с кадастровым номером (обозначением) 60:18:0141901:229

№ п/п	Наименование характеристики	Значение характеристики
1	2	3
1	Вид объекта недвижимости	Здание

1	2	3
2	Ранее присвоенный государственный учетный номер здания, сооружения, объекта незавершенного строительства (кадастровый, инвентарный или условный номер)	—
3	Кадастровый номер земельного участка (земельных участков), в границах которого (которых) расположено здание, сооружение, объект незавершенного строительства	60:18:0141901:84
4	Номер кадастрового квартала (кадастровых кварталов), в пределах которого (которых) расположено здание, сооружение, объекта незавершенного строительства	60:18:0141901
5	Адрес здания, сооружения, объекта незавершенного строительства	—
	Местоположение здания, сооружения, объекта незавершенного строительства	Российская Федерация, Псковская область, Псковский р-н, СП "Писковичская волость" с/с, Писковичи д, Набережная ул, д 57
	Дополнительные сведения о местоположении	—
6	Иные сведения	—

1. Сведения о характерных точках контура

вид объекта недвижимости (здание, сооружение, объект незавершенного строительства)

кадастровый номер (обозначение) 60:18:0141901:231

Зона № 1

Номер контура	Номера характерных точек контура	Существующие			Уточненные			Метод определения координат	Средняя квадратическая погрешность определения координат характерной точки (Mt), м	Формулы, примененные для расчета средней квадратической погрешности определения координат характерной точки (Mt), м
		координаты, м		R, м	координаты, м		R, м			
		X	Y		X	Y				
1	2	3	4	5	6	7	8	9	10	11
—	н26398О	—	—	—	504 977,69	1 265 049,56	—	Фотограмметрический метод	0,10	$\sqrt{(0,10^2 + 0,10^2)} = 0,10$
	н26399О	—	—	—	504 977,40	1 265 045,17	—		0,14	$\sqrt{(0,10^2 + 0,10^2)} = 0,14$
	н26400О	—	—	—	504 981,93	1 265 044,87	—			
	н26401О	—	—	—	504 982,22	1 265 049,26	—			

1	2	3	4	5	6	7	8	9	10	11
—	н264020	—	—	—	505 235,41	1 266 079,49	—	Фотограмметрический метод	0,10	$\sqrt{(0,10^2 + 0,10^2)} = 0,10$
	н264030	—	—	—	505 225,95	1 266 075,80	—		0,14	$\sqrt{(0,10^2 + 0,10^2)} = 0,14$
	н264040	—	—	—	505 230,86	1 266 063,24	—			
	н264050	—	—	—	505 240,31	1 266 066,94	—			
	н264020	—	—	—	505 235,41	1 266 079,49	—		0,10	$\sqrt{(0,10^2 + 0,10^2)} = 0,10$

2. Характеристики здания, сооружения, объекта незавершенного строительства с кадастровым номером (обозначением) 60:18:0141901:232

№ п/п	Наименование характеристики	Значение характеристики
1	2	3
1	Вид объекта недвижимости	Здание
2	Ранее присвоенный государственный учетный номер здания, сооружения, объекта незавершенного строительства (кадастровый, инвентарный или условный номер)	—
3	Кадастровый номер земельного участка (земельных участков), в границах которого (которых) расположено здание, сооружение, объект незавершенного строительства	60:18:0141901:2363
4	Номер кадастрового квартала (кадастровых кварталов), в пределах которого (которых) расположено здание, сооружение, объекта незавершенного строительства	60:18:0141901
5	Адрес здания, сооружения, объекта незавершенного строительства	—
	Местоположение здания, сооружения, объекта незавершенного строительства	Российская Федерация, Псковская область, Псковский р-н, СП "Писковичская волость" с/с, Писковичи д, Тепличный проезд, д 2
	Дополнительные сведения о местоположении	—
6	Иные сведения	—

1. Сведения о характерных точках контура

вид объекта недвижимости (здание, сооружение, объект незавершенного строительства)

кадастровый номер (обозначение) 60:18:0141901:233

Зона № 1

Номер контура	Номера характерных точек контура	Существующие			Уточненные			Метод определения координат	Средняя квадратическая погрешность определения координат характерной точки (Mt), м	Формулы, примененные для расчета средней квадратической погрешности определения координат характерной точки (Mt), м
		координаты, м		R, м	координаты, м		R, м			
		X	Y		X	Y				
1	2	3	4	5	6	7	8	9	10	11
—	н266850	—	—	—	504 769,64	1 266 311,86	—	Фотограмметрический метод	0,10	$\sqrt{(0,10^2 + 0,10^2)} = 0,10$
	н266860	—	—	—	504 764,16	1 266 337,84	—		0,14	$\sqrt{(0,10^2 + 0,10^2)} = 0,14$
	н266870	—	—	—	504 751,88	1 266 335,25	—			
	н266880	—	—	—	504 757,36	1 266 309,27	—			
	н266850	—	—	—	504 769,64	1 266 311,86	—		0,10	$\sqrt{(0,10^2 + 0,10^2)} = 0,10$

2. Характеристики здания, сооружения, объекта незавершенного строительства с кадастровым номером (обозначением) 60:18:0141901:233

№ п/п	Наименование характеристики	Значение характеристики
1	2	3
1	Вид объекта недвижимости	Здание
2	Ранее присвоенный государственный учетный номер здания, сооружения, объекта незавершенного строительства (кадастровый, инвентарный или условный номер)	—
3	Кадастровый номер земельного участка (земельных участков), в границах которого (которых) расположено здание, сооружение, объект незавершенного строительства	60:18:0141901:31
4	Номер кадастрового квартала (кадастровых кварталов), в пределах которого (которых) расположено здание, сооружение, объекта незавершенного строительства	60:18:0141901

1	2	3
5	Адрес здания, сооружения, объекта незавершенного строительства	—
	Местоположение здания, сооружения, объекта незавершенного строительства	Российская Федерация, Псковская область, Псковский р-н, СП "Псковичская волость" с/с, Псковичи д, д 1
	Дополнительные сведения о местоположении	—
6	Иные сведения	—

1. Сведения о характерных точках контура

вид объекта недвижимости (здание, сооружение, объект незавершенного строительства)

кадастровый номер (обозначение) 60:18:0141901:234

Зона № 1

Номер контура	Номера характерных точек контура	Существующие			Уточненные			Метод определения координат	Средняя квадратическая погрешность определения координат характерной точки (Mt), м	Формулы, примененные для расчета средней квадратической погрешности определения координат характерной точки (Mt), м
		координаты, м		R, м	координаты, м		R, м			
		X	Y		X	Y				
1	2	3	4	5	6	7	8	9	10	11
—	н263660	—	—	—	504 816,88	1 266 114,53	—	Фотограмметрический метод	0,10	$\sqrt{(0,10^2 + 0,10^2)} = 0,10$
	н263670	—	—	—	504 822,82	1 266 113,62	—		0,14	$\sqrt{(0,10^2 + 0,10^2)} = 0,14$
	н263680	—	—	—	504 823,71	1 266 119,50	—			
	н263690	—	—	—	504 817,78	1 266 120,40	—			
	н263660	—	—	—	504 816,88	1 266 114,53	—		0,10	$\sqrt{(0,10^2 + 0,10^2)} = 0,10$

2. Характеристики здания, сооружения, объекта незавершенного строительства с кадастровым номером (обозначением) 60:18:0141901:234

№ п/п	Наименование характеристики	Значение характеристики
1	2	3
1	Вид объекта недвижимости	Здание

1	2	3
2	Ранее присвоенный государственный учетный номер здания, сооружения, объекта незавершенного строительства (кадастровый, инвентарный или условный номер)	—
3	Кадастровый номер земельного участка (земельных участков), в границах которого (которых) расположено здание, сооружение, объект незавершенного строительства	60:18:0141901:120
4	Номер кадастрового квартала (кадастровых кварталов), в пределах которого (которых) расположено здание, сооружение, объекта незавершенного строительства	60:18:0141901
5	Адрес здания, сооружения, объекта незавершенного строительства	—
	Местоположение здания, сооружения, объекта незавершенного строительства	Российская Федерация, Псковская область, Псковский р-н, СП "Писковичская волость" с/с, Писковичи д, Волкова ул, д 1
	Дополнительные сведения о местоположении	—
6	Иные сведения	—

1. Сведения о характерных точках контура

вид объекта недвижимости (здание, сооружение, объект незавершенного строительства)

кадастровый номер (обозначение) 60:18:0141901:235

Зона № 1

Номер контура	Номера характерных точек контура	Существующие			Уточненные			Метод определения координат	Средняя квадратическая погрешность определения координат характерной точки (Mt), м	Формулы, примененные для расчета средней квадратической погрешности определения координат характерной точки (Mt), м
		координаты, м		R, м	координаты, м		R, м			
		X	Y		X	Y				
1	2	3	4	5	6	7	8	9	10	11
—	н264170	—	—	—	504 839,20	1 265 914,82	—	Фотограмметрический метод	0,10	$\sqrt{(0,10^2 + 0,10^2)} = 0,10$
	н264180	—	—	—	504 839,20	1 265 921,02	—		0,14	$\sqrt{(0,10^2 + 0,10^2)} = 0,14$
	н264190	—	—	—	504 828,57	1 265 921,02	—			
	н264200	—	—	—	504 828,57	1 265 914,82	—			

1	2	3	4	5	6	7	8	9	10	11
—	н26421О	—	—	—	505 209,36	1 266 069,46	—	Фотограмметрический метод	0,10	$\sqrt{(0,10^2 + 0,10^2)} = 0,10$
	н26422О	—	—	—	505 200,00	1 266 065,67	—		0,14	$\sqrt{(0,10^2 + 0,10^2)} = 0,14$
	н26423О	—	—	—	505 205,60	1 266 051,82	—			
	н26424О	—	—	—	505 214,96	1 266 055,61	—			
	н26421О	—	—	—	505 209,36	1 266 069,46	—		0,10	$\sqrt{(0,10^2 + 0,10^2)} = 0,10$

2. Характеристики здания, сооружения, объекта незавершенного строительства с кадастровым номером (обозначением) 60:18:0141901:236

№ п/п	Наименование характеристики	Значение характеристики
1	2	3
1	Вид объекта недвижимости	Здание
2	Ранее присвоенный государственный учетный номер здания, сооружения, объекта незавершенного строительства (кадастровый, инвентарный или условный номер)	—
3	Кадастровый номер земельного участка (земельных участков), в границах которого (которых) расположено здание, сооружение, объект незавершенного строительства	60:18:0141901:1488
4	Номер кадастрового квартала (кадастровых кварталов), в пределах которого (которых) расположено здание, сооружение, объекта незавершенного строительства	60:18:0141901
5	Адрес здания, сооружения, объекта незавершенного строительства	—
	Местоположение здания, сооружения, объекта незавершенного строительства	Российская Федерация, Псковская область, Псковский р-н, СП "Писковичская волость" с/с, Писковичи д, Тепличный проезд, д 1
	Дополнительные сведения о местоположении	—
6	Иные сведения	—

1. Сведения о характерных точках контура

вид объекта недвижимости (здание, сооружение, объект незавершенного строительства)

кадастровый номер (обозначение) 60:18:0141901:237

Зона № 1

Номер контура	Номера характерных точек контура	Существующие			Уточненные			Метод определения координат	Средняя квадратическая погрешность определения координат характерной точки (Mt), м	Формулы, примененные для расчета средней квадратической погрешности определения координат характерной точки (Mt), м
		координаты, м		R, м	координаты, м		R, м			
		X	Y		X	Y				
1	2	3	4	5	6	7	8	9	10	11
—	н266400	—	—	—	504 939,88	1 265 706,19	—	Фотограмметрический метод	0,10	$\sqrt{(0,10^2 + 0,10^2)} = 0,10$
	н266470	—	—	—	504 936,70	1 265 704,96	—		0,14	$\sqrt{(0,10^2 + 0,10^2)} = 0,14$
	н266440	—	—	—	504 920,02	1 265 748,30	—			
	н266450	—	—	—	504 908,13	1 265 743,72	—			
	н266460	—	—	—	504 924,81	1 265 700,38	—			
	н266410	—	—	—	504 927,95	1 265 701,57	—			
	н266420	—	—	—	504 944,69	1 265 658,27	—			
	н266430	—	—	—	504 956,63	1 265 662,88	—			
	н266400	—	—	—	504 939,88	1 265 706,19	—		0,10	$\sqrt{(0,10^2 + 0,10^2)} = 0,10$

2. Характеристики здания, сооружения, объекта незавершенного строительства с кадастровым номером (обозначением) 60:18:0141901:237

№ п/п	Наименование характеристики	Значение характеристики
1	2	3
1	Вид объекта недвижимости	Здание

1	2	3
2	Ранее присвоенный государственный учетный номер здания, сооружения, объекта незавершенного строительства (кадастровый, инвентарный или условный номер)	—
3	Кадастровый номер земельного участка (земельных участков), в границах которого (которых) расположено здание, сооружение, объект незавершенного строительства	60:18:0141901:11
4	Номер кадастрового квартала (кадастровых кварталов), в пределах которого (которых) расположено здание, сооружение, объекта незавершенного строительства	60:18:0141901
5	Адрес здания, сооружения, объекта незавершенного строительства	—
	Местоположение здания, сооружения, объекта незавершенного строительства	Российская Федерация, Псковская область, Псковский р-н, СП "Писковичская волость" с/с, Писковичи д, д 10
	Дополнительные сведения о местоположении	—
6	Иные сведения	—

1. Сведения о характерных точках контура

вид объекта недвижимости (здание, сооружение, объект незавершенного строительства)

кадастровый номер (обозначение) 60:18:0141901:238

Зона № 1

Номер контура	Номера характерных точек контура	Существующие			Уточненные			Метод определения координат	Средняя квадратическая погрешность определения координат характерной точки (Mt), м	Формулы, примененные для расчета средней квадратической погрешности определения координат характерной точки (Mt), м
		координаты, м		R, м	координаты, м		R, м			
		X	Y		X	Y				
1	2	3	4	5	6	7	8	9	10	11
—	н26681О	—	—	—	504 952,75	1 265 054,64	—	Фотограмметрический метод	0,10	$\sqrt{(0,10^2 + 0,10^2)} = 0,10$
	н26682О	—	—	—	504 952,12	1 265 046,67	—		0,14	$\sqrt{(0,10^2 + 0,10^2)} = 0,14$
	н26683О	—	—	—	504 958,43	1 265 046,17	—			
	н26684О	—	—	—	504 959,06	1 265 054,15	—			

1	2	3	4	5	6	7	8	9	10	11
—	н264260	—	—	—	504 730,33	1 266 162,53	—	Фотограмметрический метод	0,10	$\sqrt{(0,10^2 + 0,10^2)} = 0,10$
	н264300	—	—	—	504 726,27	1 266 192,45	—		0,14	$\sqrt{(0,10^2 + 0,10^2)} = 0,14$
	н264310	—	—	—	504 718,66	1 266 191,41	—			
	н264330	—	—	—	504 720,84	1 266 175,34	—			
	н264340	—	—	—	504 713,87	1 266 174,40	—			
	н264350	—	—	—	504 714,77	1 266 167,76	—			
	н264280	—	—	—	504 722,71	1 266 168,83	—			
	н264250	—	—	—	504 723,69	1 266 161,63	—			
н264260	—	—	—	504 730,33	1 266 162,53	—	0,10	$\sqrt{(0,10^2 + 0,10^2)} = 0,10$		

2. Характеристики здания, сооружения, объекта незавершенного строительства с кадастровым номером (обозначением) 60:18:0141901:239

№ п/п	Наименование характеристики	Значение характеристики
1	2	3
1	Вид объекта недвижимости	Здание
2	Ранее присвоенный государственный учетный номер здания, сооружения, объекта незавершенного строительства (кадастровый, инвентарный или условный номер)	—
3	Кадастровый номер земельного участка (земельных участков), в границах которого (которых) расположено здание, сооружение, объект незавершенного строительства	60:18:0141901:153
4	Номер кадастрового квартала (кадастровых кварталов), в пределах которого (которых) расположено здание, сооружение, объекта незавершенного строительства	60:18:0141901

1	2	3
5	Адрес здания, сооружения, объекта незавершенного строительства	—
	Местоположение здания, сооружения, объекта незавершенного строительства	Российская Федерация, Псковская область, Псковский р-н, СП "Писковичская волость" с/с, Писковичи д, Волкова ул, д 10
	Дополнительные сведения о местоположении	—
6	Иные сведения	—

1. Сведения о характерных точках контура

вид объекта недвижимости (здание, сооружение, объект незавершенного строительства)

кадастровый номер (обозначение) 60:18:0141901:240

Зона № 1

Номер контура	Номера характерных точек контура	Существующие			Уточненные			Метод определения координат	Средняя квадратическая погрешность определения координат характерной точки (Mt), м	Формулы, примененные для расчета средней квадратической погрешности определения координат характерной точки (Mt), м
		координаты, м		R, м	координаты, м		R, м			
		X	Y		X	Y				
1	2	3	4	5	6	7	8	9	10	11
—	н266320	—	—	—	505 103,79	1 265 473,54	—	Фотограмметрический метод	0,10	$\sqrt{(0,10^2 + 0,10^2)} = 0,10$
	н266330	—	—	—	505 091,41	1 265 469,87	—		0,14	$\sqrt{(0,10^2 + 0,10^2)} = 0,14$
	н266340	—	—	—	505 104,60	1 265 425,39	—			
	н266370	—	—	—	505 098,94	1 265 423,67	—			
	н266380	—	—	—	505 112,31	1 265 379,30	—			
	н266390	—	—	—	505 124,67	1 265 383,02	—			
	н266360	—	—	—	505 111,30	1 265 427,39	—			
	н266350	—	—	—	505 116,97	1 265 429,06	—			

1	2	3	4	5	6	7	8	9	10	11
—	н266280	—	—	—	505 003,78	1 265 526,93	—	Фотограмметрический метод	0,10	$\sqrt{(0,10^2 + 0,10^2)} = 0,10$
	н266250	—	—	—	504 983,78	1 265 595,86	—		0,14	$\sqrt{(0,10^2 + 0,10^2)} = 0,14$
	н266260	—	—	—	504 971,20	1 265 592,21	—			
	н266270	—	—	—	504 992,70	1 265 518,07	—			
	н266240	—	—	—	505 005,28	1 265 521,72	—			
	н266290	—	—	—	505 007,48	1 265 514,47	—			
	н266300	—	—	—	505 067,50	1 265 532,25	—			
	н266310	—	—	—	505 063,81	1 265 544,71	—			
н266280	—	—	—	505 003,78	1 265 526,93	—	0,10	$\sqrt{(0,10^2 + 0,10^2)} = 0,10$		

2. Характеристики здания, сооружения, объекта незавершенного строительства с кадастровым номером (обозначением) 60:18:0141901:241

№ п/п	Наименование характеристики	Значение характеристики
1	2	3
1	Вид объекта недвижимости	Здание
2	Ранее присвоенный государственный учетный номер здания, сооружения, объекта незавершенного строительства (кадастровый, инвентарный или условный номер)	—
3	Кадастровый номер земельного участка (земельных участков), в границах которого (которых) расположено здание, сооружение, объект незавершенного строительства	60:18:0141901:10
4	Номер кадастрового квартала (кадастровых кварталов), в пределах которого (которых) расположено здание, сооружение, объекта незавершенного строительства	60:18:0141901

1	2	3
5	Адрес здания, сооружения, объекта незавершенного строительства	—
	Местоположение здания, сооружения, объекта незавершенного строительства	Российская Федерация, Псковская область, Псковский р-н, СП "Псковичская волость" с/с, Псковичи д, д 12
	Дополнительные сведения о местоположении	—
6	Иные сведения	—

1. Сведения о характерных точках контура

вид объекта недвижимости (здание, сооружение, объект незавершенного строительства)

кадастровый номер (обозначение) 60:18:0141901:243

Зона № 1

Номер контура	Номера характерных точек контура	Существующие			Уточненные			Метод определения координат	Средняя квадратическая погрешность определения координат характерной точки (Mt), м	Формулы, примененные для расчета средней квадратической погрешности определения координат характерной точки (Mt), м
		координаты, м		R, м	координаты, м		R, м			
		X	Y		X	Y				
1	2	3	4	5	6	7	8	9	10	11
—	н266500	—	—	—	505 017,49	1 265 407,12	—	Фотограмметрический метод	0,10	$\sqrt{(0,10^2 + 0,10^2)} = 0,10$
	н266530	—	—	—	505 014,27	1 265 406,15	—		0,14	$\sqrt{(0,10^2 + 0,10^2)} = 0,14$
	н266540	—	—	—	505 032,17	1 265 346,27	—			
	н266550	—	—	—	505 044,69	1 265 350,01	—			
	н266520	—	—	—	505 026,79	1 265 409,90	—			
	н266510	—	—	—	505 029,94	1 265 410,74	—			
	н266480	—	—	—	505 016,85	1 265 455,73	—			
	н266490	—	—	—	505 004,41	1 265 452,11	—			

1	2	3	4	5	6	7	8	9	10	11
—	н26664О	—	—	—	505 117,54	1 265 324,51	—	Фотограмметрический метод	0,10	$\sqrt{(0,10^2 + 0,10^2)} = 0,10$
	н26665О	—	—	—	505 109,15	1 265 354,08	—		0,14	$\sqrt{(0,10^2 + 0,10^2)} = 0,14$
	н26666О	—	—	—	505 096,29	1 265 350,43	—			
	н26660О	—	—	—	505 104,56	1 265 321,29	—			
	н26661О	—	—	—	505 045,08	1 265 303,70	—			
	н26669О	—	—	—	505 036,41	1 265 332,63	—			
	н26670О	—	—	—	505 023,96	1 265 328,90	—			
	н26671О	—	—	—	505 032,75	1 265 299,56	—			
	н26668О	—	—	—	505 045,21	1 265 303,29	—			
	н26662О	—	—	—	505 048,35	1 265 292,67	—			
	н26672О	—	—	—	505 069,04	1 265 298,79	—			
	н26663О	—	—	—	505 107,82	1 265 310,27	—			
	н26667О	—	—	—	505 104,68	1 265 320,86	—			
	н26664О	—	—	—	505 117,54	1 265 324,51	—			

2. Характеристики здания, сооружения, объекта незавершенного строительства с кадастровым номером (обозначением) 60:18:0141901:244

№ п/п	Наименование характеристики	Значение характеристики
1	2	3
1	Вид объекта недвижимости	Здание
2	Ранее присвоенный государственный учетный номер здания, сооружения, объекта незавершенного строительства (кадастровый, инвентарный или условный номер)	—

1	2	3
3	Кадастровый номер земельного участка (земельных участков), в границах которого (которых) расположено здание, сооружение, объект незавершенного строительства	60:18:0141901:5
4	Номер кадастрового квартала (кадастровых кварталов), в пределах которого (которых) расположено здание, сооружение, объекта незавершенного строительства	60:18:0141901
5	Адрес здания, сооружения, объекта незавершенного строительства	—
	Местоположение здания, сооружения, объекта незавершенного строительства	Российская Федерация, Псковская область, Псковский р-н, СП "Писковичская волость" с/с, Писковичи д, д 14
	Дополнительные сведения о местоположении	—
6	Иные сведения	—

1. Сведения о характерных точках контура

вид объекта недвижимости (здание, сооружение, объект незавершенного строительства)

кадастровый номер (обозначение) 60:18:0141901:245

Зона № 1

Номер контура	Номера характерных точек контура	Существующие			Уточненные			Метод определения координат	Средняя квадратическая погрешность определения координат характерной точки (Mt), м	Формулы, примененные для расчета средней квадратической погрешности определения координат характерной точки (Mt), м
		координаты, м		R, м	координаты, м		R, м			
		X	Y		X	Y				
1	2	3	4	5	6	7	8	9	10	11
—	н264390	—	—	—	504 884,95	1 265 871,19	—	Фотограмметрический метод	0,10	$\sqrt{(0,10^2 + 0,10^2)} = 0,10$
	н270	—	—	—	504 880,93	1 265 883,24	—			
	н264420	—	—	—	504 871,58	1 265 880,04	—			
	н264430	—	—	—	504 872,48	1 265 877,38	—		0,14	$\sqrt{(0,10^2 + 0,10^2)} = 0,14$
	н264370	—	—	—	504 860,79	1 265 873,45	—			

1	2	3	4	5	6	7	8	9	10	11
—	н266560	—	—	—	504 841,42	1 266 107,54	—	Фотограмметрический метод	0,10	$\sqrt{(0,10^2 + 0,10^2)} = 0,10$
	н266570	—	—	—	504 836,43	1 266 110,49	—		0,14	$\sqrt{(0,10^2 + 0,10^2)} = 0,14$
	н266580	—	—	—	504 833,38	1 266 105,32	—			
	н266590	—	—	—	504 838,38	1 266 102,37	—			
	н266560	—	—	—	504 841,42	1 266 107,54	—		0,10	$\sqrt{(0,10^2 + 0,10^2)} = 0,10$

2. Характеристики здания, сооружения, объекта незавершенного строительства с кадастровым номером (обозначением) 60:18:0141901:247

№ п/п	Наименование характеристики	Значение характеристики
1	2	3
1	Вид объекта недвижимости	Здание
2	Ранее присвоенный государственный учетный номер здания, сооружения, объекта незавершенного строительства (кадастровый, инвентарный или условный номер)	—
3	Кадастровый номер земельного участка (земельных участков), в границах которого (которых) расположено здание, сооружение, объект незавершенного строительства	60:18:0141901:123
4	Номер кадастрового квартала (кадастровых кварталов), в пределах которого (которых) расположено здание, сооружение, объекта незавершенного строительства	60:18:0141901
5	Адрес здания, сооружения, объекта незавершенного строительства	—
	Местоположение здания, сооружения, объекта незавершенного строительства	Российская Федерация, Псковская область, Псковский р-н, СП "Писковичская волость" с/с, Писковичи д, Волкова ул, д 3
	Дополнительные сведения о местоположении	—
6	Иные сведения	—

1. Сведения о характерных точках контура

вид объекта недвижимости (здание, сооружение, объект незавершенного строительства)

кадастровый номер (обозначение) 60:18:0141901:248

Зона № 1

Номер контура	Номера характерных точек контура	Существующие			Уточненные			Метод определения координат	Средняя квадратическая погрешность определения координат характерной точки (Mt), м	Формулы, примененные для расчета средней квадратической погрешности определения координат характерной точки (Mt), м
		координаты, м		R, м	координаты, м		R, м			
		X	Y		X	Y				
1	2	3	4	5	6	7	8	9	10	11
—	н266200	—	—	—	505 053,56	1 265 698,99	—	Фотограмметрический метод	0,10	$\sqrt{(0,10^2 + 0,10^2)} = 0,10$
	н266210	—	—	—	505 027,79	1 265 767,00	—		0,14	$\sqrt{(0,10^2 + 0,10^2)} = 0,14$
	н266220	—	—	—	505 016,83	1 265 762,85	—		0,10	$\sqrt{(0,10^2 + 0,10^2)} = 0,10$
	н266230	—	—	—	505 042,60	1 265 694,84	—			
	н266200	—	—	—	505 053,56	1 265 698,99	—			

2. Характеристики здания, сооружения, объекта незавершенного строительства с кадастровым номером (обозначением) 60:18:0141901:248

№ п/п	Наименование характеристики	Значение характеристики
1	2	3
1	Вид объекта недвижимости	Здание
2	Ранее присвоенный государственный учетный номер здания, сооружения, объекта незавершенного строительства (кадастровый, инвентарный или условный номер)	—
3	Кадастровый номер земельного участка (земельных участков), в границах которого (которых) расположено здание, сооружение, объект незавершенного строительства	60:18:0141901:7
4	Номер кадастрового квартала (кадастровых кварталов), в пределах которого (которых) расположено здание, сооружение, объекта незавершенного строительства	60:18:0141901

1	2	3
5	Адрес здания, сооружения, объекта незавершенного строительства	—
	Местоположение здания, сооружения, объекта незавершенного строительства	Российская Федерация, Псковская область, Псковский р-н, СП "Псковичская волость" с/с, Псковичи д, д 3
	Дополнительные сведения о местоположении	—
6	Иные сведения	—

1. Сведения о характерных точках контура

вид объекта недвижимости (здание, сооружение, объект незавершенного строительства)

кадастровый номер (обозначение) 60:18:0141901:249

Зона № 1

Номер контура	Номера характерных точек контура	Существующие			Уточненные			Метод определения координат	Средняя квадратическая погрешность определения координат характерной точки (Mt), м	Формулы, примененные для расчета средней квадратической погрешности определения координат характерной точки (Mt), м
		координаты, м		R, м	координаты, м		R, м			
		X	Y		X	Y				
1	2	3	4	5	6	7	8	9	10	11
—	н264440	—	—	—	505 266,32	1 266 076,90	—	Фотограмметрический метод	0,10	$\sqrt{(0,10^2 + 0,10^2)} = 0,10$
	н264450	—	—	—	505 260,88	1 266 090,44	—		0,14	$\sqrt{(0,10^2 + 0,10^2)} = 0,14$
	н264460	—	—	—	505 251,63	1 266 086,73	—			
	н264470	—	—	—	505 257,07	1 266 073,18	—			
	н264440	—	—	—	505 266,32	1 266 076,90	—		0,10	$\sqrt{(0,10^2 + 0,10^2)} = 0,10$

2. Характеристики здания, сооружения, объекта незавершенного строительства с кадастровым номером (обозначением) 60:18:0141901:249

№ п/п	Наименование характеристики	Значение характеристики
1	2	3
1	Вид объекта недвижимости	Здание

1	2	3
2	Ранее присвоенный государственный учетный номер здания, сооружения, объекта незавершенного строительства (кадастровый, инвентарный или условный номер)	—
3	Кадастровый номер земельного участка (земельных участков), в границах которого (которых) расположено здание, сооружение, объект незавершенного строительства	60:18:0141901:152
4	Номер кадастрового квартала (кадастровых кварталов), в пределах которого (которых) расположено здание, сооружение, объекта незавершенного строительства	60:18:0141901
5	Адрес здания, сооружения, объекта незавершенного строительства	—
	Местоположение здания, сооружения, объекта незавершенного строительства	Российская Федерация, Псковская область, Псковский р-н, СП "Писковичская волость" с/с, Писковичи д, Тепличный проезд, д 3
	Дополнительные сведения о местоположении	—
6	Иные сведения	—

1. Сведения о характерных точках контура

вид объекта недвижимости (здание, сооружение, объект незавершенного строительства)

кадастровый номер (обозначение) 60:18:0141901:250

Зона № 1

Номер контура	Номера характерных точек контура	Существующие			Уточненные			Метод определения координат	Средняя квадратическая погрешность определения координат характерной точки (Mt), м	Формулы, примененные для расчета средней квадратической погрешности определения координат характерной точки (Mt), м
		координаты, м		R, м	координаты, м		R, м			
		X	Y		X	Y				
1	2	3	4	5	6	7	8	9	10	11
—	н266160	—	—	—	505 012,35	1 265 683,50	—	Фотограмметрический метод	0,10	$\sqrt{(0,10^2 + 0,10^2)} = 0,10$
	н266170	—	—	—	504 962,57	1 265 664,58	—		0,14	$\sqrt{(0,10^2 + 0,10^2)} = 0,14$
	н266180	—	—	—	504 966,74	1 265 653,61	—			
	н266190	—	—	—	505 016,52	1 265 672,53	—			

1	2	3	4	5	6	7	8	9	10	11
—	н267130	—	—	—	505 020,90	1 265 196,93	—	Фотограмметрический метод	0,10	$\sqrt{(0,10^2 + 0,10^2)} = 0,10$
	н267140	—	—	—	505 014,82	1 265 196,51	—		0,14	$\sqrt{(0,10^2 + 0,10^2)} = 0,14$
	н267150	—	—	—	505 015,22	1 265 190,75	—			
	н267160	—	—	—	505 021,31	1 265 191,18	—			
	н267130	—	—	—	505 020,90	1 265 196,93	—		0,10	$\sqrt{(0,10^2 + 0,10^2)} = 0,10$

2. Характеристики здания, сооружения, объекта незавершенного строительства с кадастровым номером (обозначением) 60:18:0141901:251

№ п/п	Наименование характеристики	Значение характеристики
1	2	3
1	Вид объекта недвижимости	Здание
2	Ранее присвоенный государственный учетный номер здания, сооружения, объекта незавершенного строительства (кадастровый, инвентарный или условный номер)	—
3	Кадастровый номер земельного участка (земельных участков), в границах которого (которых) расположено здание, сооружение, объект незавершенного строительства	60:18:0141901:1680
4	Номер кадастрового квартала (кадастровых кварталов), в пределах которого (которых) расположено здание, сооружение, объекта незавершенного строительства	60:18:0141901
5	Адрес здания, сооружения, объекта незавершенного строительства	—
	Местоположение здания, сооружения, объекта незавершенного строительства	Российская Федерация, Псковская область, Псковский р-н, СП "Писковичская волость" с/с, Писковичи д, Набережная ул, д 49
	Дополнительные сведения о местоположении	—
6	Иные сведения	—

1. Сведения о характерных точках контура

вид объекта недвижимости (здание, сооружение, объект незавершенного строительства)

кадастровый номер (обозначение) 60:18:0141901:253

Зона № 1

Номер контура	Номера характерных точек контура	Существующие			Уточненные			Метод определения координат	Средняя квадратическая погрешность определения координат характерной точки (Mt), м	Формулы, примененные для расчета средней квадратической погрешности определения координат характерной точки (Mt), м
		координаты, м		R, м	координаты, м		R, м			
		X	Y		X	Y				
1	2	3	4	5	6	7	8	9	10	11
—	н266120	—	—	—	505 081,40	1 265 616,59	—	Фотограмметрический метод	0,10	$\sqrt{(0,10^2 + 0,10^2)} = 0,10$
	н266130	—	—	—	505 058,40	1 265 685,60	—		0,14	$\sqrt{(0,10^2 + 0,10^2)} = 0,14$
	н266140	—	—	—	505 047,27	1 265 681,89	—			
	н266150	—	—	—	505 070,27	1 265 612,88	—			
	н266120	—	—	—	505 081,40	1 265 616,59	—		0,10	$\sqrt{(0,10^2 + 0,10^2)} = 0,10$

2. Характеристики здания, сооружения, объекта незавершенного строительства с кадастровым номером (обозначением) 60:18:0141901:253

№ п/п	Наименование характеристики	Значение характеристики
1	2	3
1	Вид объекта недвижимости	Здание
2	Ранее присвоенный государственный учетный номер здания, сооружения, объекта незавершенного строительства (кадастровый, инвентарный или условный номер)	—
3	Кадастровый номер земельного участка (земельных участков), в границах которого (которых) расположено здание, сооружение, объект незавершенного строительства	60:18:0141901:8
4	Номер кадастрового квартала (кадастровых кварталов), в пределах которого (которых) расположено здание, сооружение, объекта незавершенного строительства	60:18:0141901

1	2	3
5	Адрес здания, сооружения, объекта незавершенного строительства	—
	Местоположение здания, сооружения, объекта незавершенного строительства	Российская Федерация, Псковская область, Псковский р-н, СП "Писковичская волость" с/с, Писковичи д, д 5
	Дополнительные сведения о местоположении	—
6	Иные сведения	—

1. Сведения о характерных точках контура

вид объекта недвижимости (здание, сооружение, объект незавершенного строительства)

кадастровый номер (обозначение) 60:18:0141901:257

Зона № 1

Номер контура	Номера характерных точек контура	Существующие			Уточненные			Метод определения координат	Средняя квадратическая погрешность определения координат характерной точки (Mt), м	Формулы, примененные для расчета средней квадратической погрешности определения координат характерной точки (Mt), м
		координаты, м		R, м	координаты, м		R, м			
		X	Y		X	Y				
1	2	3	4	5	6	7	8	9	10	11
—	н264480	—	—	—	504 960,31	1 265 121,19	—	Фотограмметрический метод	0,10	$\sqrt{(0,10^2 + 0,10^2)} = 0,10$
	н264490	—	—	—	504 960,31	1 265 135,99	—		0,14	$\sqrt{(0,10^2 + 0,10^2)} = 0,14$
	н264500	—	—	—	504 954,08	1 265 135,99	—			
	н264510	—	—	—	504 954,08	1 265 121,19	—			
	н264480	—	—	—	504 960,31	1 265 121,19	—		0,10	$\sqrt{(0,10^2 + 0,10^2)} = 0,10$

2. Характеристики здания, сооружения, объекта незавершенного строительства с кадастровым номером (обозначением) 60:18:0141901:257

№ п/п	Наименование характеристики	Значение характеристики
1	2	3
1	Вид объекта недвижимости	Здание

1	2	3
2	Ранее присвоенный государственный учетный номер здания, сооружения, объекта незавершенного строительства (кадастровый, инвентарный или условный номер)	—
3	Кадастровый номер земельного участка (земельных участков), в границах которого (которых) расположено здание, сооружение, объект незавершенного строительства	60:18:0141901:128
4	Номер кадастрового квартала (кадастровых кварталов), в пределах которого (которых) расположено здание, сооружение, объекта незавершенного строительства	60:18:0141901
5	Адрес здания, сооружения, объекта незавершенного строительства	—
	Местоположение здания, сооружения, объекта незавершенного строительства	Российская Федерация, Псковская область, Псковский р-н, СП "Писковичская волость" с/с, Писковичи д, Набережная ул, д 6
	Дополнительные сведения о местоположении	—
6	Иные сведения	—

1. Сведения о характерных точках контура

вид объекта недвижимости (здание, сооружение, объект незавершенного строительства)

кадастровый номер (обозначение) 60:18:0141901:258

Зона № 1

Номер контура	Номера характерных точек контура	Существующие			Уточненные			Метод определения координат	Средняя квадратическая погрешность определения координат характерной точки (Mt), м	Формулы, примененные для расчета средней квадратической погрешности определения координат характерной точки (Mt), м
		координаты, м		R, м	координаты, м		R, м			
		X	Y		X	Y				
1	2	3	4	5	6	7	8	9	10	11
—	н26608О	—	—	—	505 029,98	1 265 634,73	—	Фотограмметрический метод	0,10	$\sqrt{(0,10^2 + 0,10^2)} = 0,10$
	н26609О	—	—	—	504 980,07	1 265 617,43	—		0,14	$\sqrt{(0,10^2 + 0,10^2)} = 0,14$
	н26610О	—	—	—	504 983,90	1 265 606,37	—			
	н26611О	—	—	—	505 033,81	1 265 623,66	—			

1	2	3	4	5	6	7	8	9	10	11
—	н265970	—	—	—	505 104,10	1 265 542,58	—	Фотограмметрический метод	0,10	$\sqrt{(0,10^2 + 0,10^2)} = 0,10$
	н265980	—	—	—	505 086,98	1 265 601,49	—		0,14	$\sqrt{(0,10^2 + 0,10^2)} = 0,14$
	н265990	—	—	—	505 074,82	1 265 597,96	—			
	н266000	—	—	—	505 091,94	1 265 539,05	—			
	н265970	—	—	—	505 104,10	1 265 542,58	—		0,10	$\sqrt{(0,10^2 + 0,10^2)} = 0,10$

2. Характеристики здания, сооружения, объекта незавершенного строительства с кадастровым номером (обозначением) 60:18:0141901:259

№ п/п	Наименование характеристики	Значение характеристики
1	2	3
1	Вид объекта недвижимости	Здание
2	Ранее присвоенный государственный учетный номер здания, сооружения, объекта незавершенного строительства (кадастровый, инвентарный или условный номер)	—
3	Кадастровый номер земельного участка (земельных участков), в границах которого (которых) расположено здание, сооружение, объект незавершенного строительства	60:18:0141901:9
4	Номер кадастрового квартала (кадастровых кварталов), в пределах которого (которых) расположено здание, сооружение, объекта незавершенного строительства	60:18:0141901
5	Адрес здания, сооружения, объекта незавершенного строительства	—
	Местоположение здания, сооружения, объекта незавершенного строительства	Российская Федерация, Псковская область, Псковский р-н, СП "Писковичская волость" с/с, Писковичи д, д 7
	Дополнительные сведения о местоположении	—
6	Иные сведения	—

1. Сведения о характерных точках контура

вид объекта недвижимости (здание, сооружение, объект незавершенного строительства)

кадастровый номер (обозначение) 60:18:0141901:260

Зона № 1

Номер контура	Номера характерных точек контура	Существующие			Уточненные			Метод определения координат	Средняя квадратическая погрешность определения координат характерной точки (Mt), м	Формулы, примененные для расчета средней квадратической погрешности определения координат характерной точки (Mt), м
		координаты, м		R, м	координаты, м		R, м			
		X	Y		X	Y				
1	2	3	4	5	6	7	8	9	10	11
—	н264520	—	—	—	505 018,56	1 266 011,24	—	Фотограмметрический метод	0,10	$\sqrt{(0,10^2 + 0,10^2)} = 0,10$
	н264530	—	—	—	505 019,80	1 266 022,06	—		0,14	$\sqrt{(0,10^2 + 0,10^2)} = 0,14$
	н264540	—	—	—	505 015,09	1 266 022,60	—			
	н264550	—	—	—	505 013,85	1 266 011,78	—			
	н264520	—	—	—	505 018,56	1 266 011,24	—		0,10	$\sqrt{(0,10^2 + 0,10^2)} = 0,10$

2. Характеристики здания, сооружения, объекта незавершенного строительства с кадастровым номером (обозначением) 60:18:0141901:260

№ п/п	Наименование характеристики	Значение характеристики
1	2	3
1	Вид объекта недвижимости	Здание
2	Ранее присвоенный государственный учетный номер здания, сооружения, объекта незавершенного строительства (кадастровый, инвентарный или условный номер)	—
3	Кадастровый номер земельного участка (земельных участков), в границах которого (которых) расположено здание, сооружение, объект незавершенного строительства	60:18:0141901:86
4	Номер кадастрового квартала (кадастровых кварталов), в пределах которого (которых) расположено здание, сооружение, объекта незавершенного строительства	60:18:0141901

1	2	3
5	Адрес здания, сооружения, объекта незавершенного строительства	—
	Местоположение здания, сооружения, объекта незавершенного строительства	Российская Федерация, Псковская область, Псковский р-н, СП "Писковичская волость" с/с, Писковичи д, Волкова ул, д 7
	Дополнительные сведения о местоположении	—
6	Иные сведения	—

1. Сведения о характерных точках контура

вид объекта недвижимости (здание, сооружение, объект незавершенного строительства)

кадастровый номер (обозначение) 60:18:0141901:262

Зона № 1

Номер контура	Номера характерных точек контура	Существующие			Уточненные			Метод определения координат	Средняя квадратическая погрешность определения координат характерной точки (Mt), м	Формулы, примененные для расчета средней квадратической погрешности определения координат характерной точки (Mt), м
		координаты, м		R, м	координаты, м		R, м			
		X	Y		X	Y				
1	2	3	4	5	6	7	8	9	10	11
—	н26601О	—	—	—	505 016,43	1 265 795,81	—	Фотограмметрический метод	0,10	$\sqrt{(0,10^2 + 0,10^2)} = 0,10$
	н26602О	—	—	—	504 929,50	1 265 763,04	—		0,14	$\sqrt{(0,10^2 + 0,10^2)} = 0,14$
	н26603О	—	—	—	504 934,03	1 265 751,04	—		0,10	$\sqrt{(0,10^2 + 0,10^2)} = 0,10$
	н262О	—	—	—	505 020,95	1 265 783,82	—			
	н26601О	—	—	—	505 016,43	1 265 795,81	—			

2. Характеристики здания, сооружения, объекта незавершенного строительства с кадастровым номером (обозначением) 60:18:0141901:262

№ п/п	Наименование характеристики	Значение характеристики
1	2	3
1	Вид объекта недвижимости	Здание

1	2	3
2	Ранее присвоенный государственный учетный номер здания, сооружения, объекта незавершенного строительства (кадастровый, инвентарный или условный номер)	—
3	Кадастровый номер земельного участка (земельных участков), в границах которого (которых) расположено здание, сооружение, объект незавершенного строительства	60:18:0141901:6
4	Номер кадастрового квартала (кадастровых кварталов), в пределах которого (которых) расположено здание, сооружение, объекта незавершенного строительства	60:18:0141901
5	Адрес здания, сооружения, объекта незавершенного строительства	—
	Местоположение здания, сооружения, объекта незавершенного строительства	Российская Федерация, Псковская область, Псковский р-н, СП "Писковичская волость" с/с, Писковичи д, д 8
	Дополнительные сведения о местоположении	—
6	Иные сведения	—

1. Сведения о характерных точках контура

вид объекта недвижимости (здание, сооружение, объект незавершенного строительства)

кадастровый номер (обозначение) 60:18:0141901:264

Зона № 1

Номер контура	Номера характерных точек контура	Существующие			Уточненные			Метод определения координат	Средняя квадратическая погрешность определения координат характерной точки (Mt), м	Формулы, примененные для расчета средней квадратической погрешности определения координат характерной точки (Mt), м
		координаты, м		R, м	координаты, м		R, м			
		X	Y		X	Y				
1	2	3	4	5	6	7	8	9	10	11
—	н264560	—	—	—	505 024,76	1 265 969,48	—	Фотограмметрический метод	0,10	$\sqrt{(0,10^2 + 0,10^2)} = 0,10$
	н264570	—	—	—	505 024,23	1 265 974,45	—		0,14	$\sqrt{(0,10^2 + 0,10^2)} = 0,14$
	н264580	—	—	—	505 014,42	1 265 973,40	—			
	н264590	—	—	—	505 014,96	1 265 968,43	—			

1	2	3	4	5	6	7	8	9	10	11
—	н2650	—	—	—	505 110,15	1 265 509,69	—	Фотограмметрический метод	0,14	$\sqrt{(0,10^2 + 0,10^2)} = 0,14$
	н266050	—	—	—	505 021,88	1 265 484,14	—			
	н266060	—	—	—	505 025,41	1 265 471,94	—			
	н266070	—	—	—	505 113,68	1 265 497,49	—			
	н2650	—	—	—	505 110,15	1 265 509,69	—			

2. Характеристики здания, сооружения, объекта незавершенного строительства с кадастровым номером (обозначением) 60:18:0141901:265

№ п/п	Наименование характеристики	Значение характеристики
1	2	3
1	Вид объекта недвижимости	Здание
2	Ранее присвоенный государственный учетный номер здания, сооружения, объекта незавершенного строительства (кадастровый, инвентарный или условный номер)	—
3	Кадастровый номер земельного участка (земельных участков), в границах которого (которых) расположено здание, сооружение, объект незавершенного строительства	—
4	Номер кадастрового квартала (кадастровых кварталов), в пределах которого (которых) расположено здание, сооружение, объекта незавершенного строительства	60:18:0141901
5	Адрес здания, сооружения, объекта незавершенного строительства	—
	Местоположение здания, сооружения, объекта незавершенного строительства	Российская Федерация, Псковская область, Псковский р-н, СП "Писковичская волость" с/с, Писковичи д, д 9
	Дополнительные сведения о местоположении	—
6	Иные сведения	—

1. Сведения о характерных точках контура

вид объекта недвижимости (здание, сооружение, объект незавершенного строительства)

кадастровый номер (обозначение) 60:18:0141901:267

Зона № 1

Номер контура	Номера характерных точек контура	Существующие			Уточненные			Метод определения координат	Средняя квадратическая погрешность определения координат характерной точки (Mt), м	Формулы, примененные для расчета средней квадратической погрешности определения координат характерной точки (Mt), м
		координаты, м		R, м	координаты, м		R, м			
		X	Y		X	Y				
1	2	3	4	5	6	7	8	9	10	11
—	н265710	—	—	—	505 475,57	1 266 182,20	—	Фотограмметрический метод	0,10	$\sqrt{(0,10^2 + 0,10^2)} = 0,10$
	н265650	—	—	—	505 465,22	1 266 210,21	—		0,14	$\sqrt{(0,10^2 + 0,10^2)} = 0,14$
	н265660	—	—	—	505 430,49	1 266 197,39	—			
	н265670	—	—	—	505 439,08	1 266 174,14	—			
	н265690	—	—	—	505 465,20	1 266 183,79	—			
	н265700	—	—	—	505 466,96	1 266 179,03	—			
	н265710	—	—	—	505 475,57	1 266 182,20	—		0,10	$\sqrt{(0,10^2 + 0,10^2)} = 0,10$

2. Характеристики здания, сооружения, объекта незавершенного строительства с кадастровым номером (обозначением) 60:18:0141901:267

№ п/п	Наименование характеристики	Значение характеристики
1	2	3
1	Вид объекта недвижимости	Здание
2	Ранее присвоенный государственный учетный номер здания, сооружения, объекта незавершенного строительства (кадастровый, инвентарный или условный номер)	—
3	Кадастровый номер земельного участка (земельных участков), в границах которого (которых) расположено здание, сооружение, объект незавершенного строительства	—

1	2	3
4	Номер кадастрового квартала (кадастровых кварталов), в пределах которого (которых) расположено здание, сооружение, объекта незавершенного строительства	60:18:0141901
5	Адрес здания, сооружения, объекта незавершенного строительства	—
	Местоположение здания, сооружения, объекта незавершенного строительства	Российская Федерация, Псковская область, Псковский р-н, СП "Писковичская волость" с/с, Писковичи д, д б/н
	Дополнительные сведения о местоположении	—
6	Иные сведения	—

1. Сведения о характерных точках контура

вид объекта недвижимости (здание, сооружение, объект незавершенного строительства)

кадастровый номер (обозначение) 60:18:0141901:268

Зона № 1

Номер контура	Номера характерных точек контура	Существующие			Уточненные			Метод определения координат	Средняя квадратическая погрешность определения координат характерной точки (Mt), м	Формулы, примененные для расчета средней квадратической погрешности определения координат характерной точки (Mt), м
		координаты, м		R, м	координаты, м		R, м			
		X	Y		X	Y				
1	2	3	4	5	6	7	8	9	10	11
—	н265520	—	—	—	505 585,52	1 265 957,72	—	Фотограмметрический метод	0,10	$\sqrt{(0,10^2 + 0,10^2)} = 0,10$
	н265530	—	—	—	505 571,05	1 265 997,85	—		0,14	$\sqrt{(0,10^2 + 0,10^2)} = 0,14$
	н265540	—	—	—	505 547,37	1 265 989,32	—			
	н265570	—	—	—	505 559,75	1 265 954,96	—			
	н265580	—	—	—	505 554,52	1 265 953,08	—			
	н265590	—	—	—	505 556,61	1 265 947,30	—			
	н265520	—	—	—	505 585,52	1 265 957,72	—		0,10	$\sqrt{(0,10^2 + 0,10^2)} = 0,10$

2. Характеристики здания, сооружения, объекта незавершенного строительства с кадастровым номером (обозначением) 60:18:0141901:268

№ п/п	Наименование характеристики	Значение характеристики
1	2	3
1	Вид объекта недвижимости	Здание
2	Ранее присвоенный государственный учетный номер здания, сооружения, объекта незавершенного строительства (кадастровый, инвентарный или условный номер)	—
3	Кадастровый номер земельного участка (земельных участков), в границах которого (которых) расположено здание, сооружение, объект незавершенного строительства	—
4	Номер кадастрового квартала (кадастровых кварталов), в пределах которого (которых) расположено здание, сооружение, объекта незавершенного строительства	60:18:0141901
5	Адрес здания, сооружения, объекта незавершенного строительства	—
	Местоположение здания, сооружения, объекта незавершенного строительства	Российская Федерация, Псковская область, Псковский р-н, СП "Псковичская волость" с/с, Псковичи д, д б/н
	Дополнительные сведения о местоположении	—
6	Иные сведения	—

1. Сведения о характерных точках контура

вид объекта недвижимости (здание, сооружение, объект незавершенного строительства)

кадастровый номер (обозначение) 60:18:0141901:269

Зона № 1

Номер контура	Номера характерных точек контура	Существующие			Уточненные			Метод определения координат	Средняя квадратическая погрешность определения координат характерной точки (Mt), м	Формулы, примененные для расчета средней квадратической погрешности определения координат характерной точки (Mt), м
		координаты, м		R, м	координаты, м		R, м			
		X	Y		X	Y				
1	2	3	4	5	6	7	8	9	10	11
—	н265720	—	—	—	505 495,14	1 266 185,16	—	Фотограмметрический метод	0,10	$\sqrt{(0,10^2 + 0,10^2)} = 0,10$
	н265730	—	—	—	505 480,45	1 266 225,36	—		0,14	$\sqrt{(0,10^2 + 0,10^2)} = 0,14$

1	2	3	4	5	6	7	8	9	10	11
—	н265740	—	—	—	505 468,40	1 266 220,96	—	Фотограмметрический метод	0,14	$\sqrt{(0,10^2 + 0,10^2)} = 0,14$
	н265750	—	—	—	505 483,08	1 266 180,76	—		0,10	$\sqrt{(0,10^2 + 0,10^2)} = 0,10$
	н265720	—	—	—	505 495,14	1 266 185,16	—			

2. Характеристики здания, сооружения, объекта незавершенного строительства с кадастровым номером (обозначением) 60:18:0141901:269

№ п/п	Наименование характеристики	Значение характеристики
1	2	3
1	Вид объекта недвижимости	Здание
2	Ранее присвоенный государственный учетный номер здания, сооружения, объекта незавершенного строительства (кадастровый, инвентарный или условный номер)	—
3	Кадастровый номер земельного участка (земельных участков), в границах которого (которых) расположено здание, сооружение, объект незавершенного строительства	—
4	Номер кадастрового квартала (кадастровых кварталов), в пределах которого (которых) расположено здание, сооружение, объекта незавершенного строительства	60:18:0141901
5	Адрес здания, сооружения, объекта незавершенного строительства	—
	Местоположение здания, сооружения, объекта незавершенного строительства	Российская Федерация, Псковская область, Псковский р-н, СП "Писковичская волость" с/с, Писковичи д, д б/н
	Дополнительные сведения о местоположении	—
6	Иные сведения	—

1. Сведения о характерных точках контура

вид объекта недвижимости (здание, сооружение, объект незавершенного строительства)

кадастровый номер (обозначение) 60:18:0141901:278

Зона № 1

Номер контура	Номера характерных точек контура	Существующие			Уточненные			Метод определения координат	Средняя квадратическая погрешность определения координат характерной точки (Mt), м	Формулы, примененные для расчета средней квадратической погрешности определения координат характерной точки (Mt), м
		координаты, м		R, м	координаты, м		R, м			
		X	Y		X	Y				
1	2	3	4	5	6	7	8	9	10	11
—	н264600	—	—	—	505 094,92	1 265 785,30	—	Фотограмметрический метод	0,14	$\sqrt{(0,10^2 + 0,10^2)} = 0,14$
	н264610	—	—	—	505 085,64	1 265 809,05	—			
	н264620	—	—	—	505 060,61	1 265 799,27	—			
	н264630	—	—	—	505 069,89	1 265 775,52	—			
	н264600	—	—	—	505 094,92	1 265 785,30	—			

2. Характеристики здания, сооружения, объекта незавершенного строительства с кадастровым номером (обозначением) 60:18:0141901:278

№ п/п	Наименование характеристики	Значение характеристики
1	2	3
1	Вид объекта недвижимости	Здание
2	Ранее присвоенный государственный учетный номер здания, сооружения, объекта незавершенного строительства (кадастровый, инвентарный или условный номер)	—
3	Кадастровый номер земельного участка (земельных участков), в границах которого (которых) расположено здание, сооружение, объект незавершенного строительства	60:18:0141901:71
4	Номер кадастрового квартала (кадастровых кварталов), в пределах которого (которых) расположено здание, сооружение, объекта незавершенного строительства	60:18:0141901

1	2	3
5	Адрес здания, сооружения, объекта незавершенного строительства	—
	Местоположение здания, сооружения, объекта незавершенного строительства	Российская Федерация, Псковская область, Псковский р-н, "Писковичская волость" с/с, Писковичи д, Волкова ул, д 13
	Дополнительные сведения о местоположении	—
6	Иные сведения	—

1. Сведения о характерных точках контура

вид объекта недвижимости (здание, сооружение, объект незавершенного строительства)

кадастровый номер (обозначение) 60:18:0141901:281

Зона № 1

Номер контура	Номера характерных точек контура	Существующие			Уточненные			Метод определения координат	Средняя квадратическая погрешность определения координат характерной точки (Mt), м	Формулы, примененные для расчета средней квадратической погрешности определения координат характерной точки (Mt), м
		координаты, м		R, м	координаты, м		R, м			
		X	Y		X	Y				
1	2	3	4	5	6	7	8	9	10	11
—	н265600	—	—	—	505 401,13	1 265 926,35	—	Фотограмметрический метод	0,10	$\sqrt{(0,10^2 + 0,10^2)} = 0,10$
	н265610	—	—	—	505 392,51	1 265 950,03	—		0,14	$\sqrt{(0,10^2 + 0,10^2)} = 0,14$
	н265620	—	—	—	505 380,13	1 265 945,52	—			
	н265630	—	—	—	505 388,76	1 265 921,84	—			
	н265600	—	—	—	505 401,13	1 265 926,35	—		0,10	$\sqrt{(0,10^2 + 0,10^2)} = 0,10$

2. Характеристики здания, сооружения, объекта незавершенного строительства с кадастровым номером (обозначением) 60:18:0141901:281

№ п/п	Наименование характеристики	Значение характеристики
1	2	3
1	Вид объекта недвижимости	Здание

1	2	3
2	Ранее присвоенный государственный учетный номер здания, сооружения, объекта незавершенного строительства (кадастровый, инвентарный или условный номер)	—
3	Кадастровый номер земельного участка (земельных участков), в границах которого (которых) расположено здание, сооружение, объект незавершенного строительства	—
4	Номер кадастрового квартала (кадастровых кварталов), в пределах которого (которых) расположено здание, сооружение, объекта незавершенного строительства	60:18:0141901
5	Адрес здания, сооружения, объекта незавершенного строительства	—
	Местоположение здания, сооружения, объекта незавершенного строительства	Российская Федерация, Псковская область, Псковский р-н, СП "Писковичская волость" с/с, Писковичи д, д б/н
	Дополнительные сведения о местоположении	—
6	Иные сведения	—

1. Сведения о характерных точках контура

вид объекта недвижимости (здание, сооружение, объект незавершенного строительства)

кадастровый номер (обозначение) 60:18:0141901:282

Зона № 1

Номер контура	Номера характерных точек контура	Существующие			Уточненные			Метод определения координат	Средняя квадратическая погрешность определения координат характерной точки (Mt), м	Формулы, примененные для расчета средней квадратической погрешности определения координат характерной точки (Mt), м
		координаты, м		R, м	координаты, м		R, м			
		X	Y		X	Y				
1	2	3	4	5	6	7	8	9	10	11
—	н266730	—	—	—	504 997,53	1 265 816,47	—	Фотограмметрический метод	0,10	$\sqrt{(0,10^2 + 0,10^2)} = 0,10$
	н266740	—	—	—	504 983,36	1 265 853,61	—		0,14	$\sqrt{(0,10^2 + 0,10^2)} = 0,14$
	н266750	—	—	—	504 965,31	1 265 846,72	—			
	н266760	—	—	—	504 979,48	1 265 809,59	—			

1	2	3	4	5	6	7	8	9	10	11
—	н264720	—	—	—	505 158,66	1 265 555,17	—	Фотограмметрический метод	0,10	$\sqrt{(0,10^2 + 0,10^2)} = 0,10$
	н264730	—	—	—	505 158,47	1 265 556,37	—		0,14	$\sqrt{(0,10^2 + 0,10^2)} = 0,14$
	н264740	—	—	—	505 152,17	1 265 555,37	—			
	н264750	—	—	—	505 152,36	1 265 554,17	—			
	н264650	—	—	—	505 137,27	1 265 551,74	—			
	н264660	—	—	—	505 141,24	1 265 526,94	—			
	н264690	—	—	—	505 157,47	1 265 529,54	—			
	н264700	—	—	—	505 157,66	1 265 528,38	—			
	н264710	—	—	—	505 162,59	1 265 529,19	—			
	н264680	—	—	—	505 162,40	1 265 530,34	—			
	н264670	—	—	—	505 170,00	1 265 531,55	—			
	н264640	—	—	—	505 166,02	1 265 556,35	—			
н264720	—	—	—	505 158,66	1 265 555,17	—	0,10	$\sqrt{(0,10^2 + 0,10^2)} = 0,10$		

2. Характеристики здания, сооружения, объекта незавершенного строительства с кадастровым номером (обозначением) 60:18:0141901:283

№ п/п	Наименование характеристики	Значение характеристики
1	2	3
1	Вид объекта недвижимости	Здание
2	Ранее присвоенный государственный учетный номер здания, сооружения, объекта незавершенного строительства (кадастровый, инвентарный или условный номер)	—

1	2	3
3	Кадастровый номер земельного участка (земельных участков), в границах которого (которых) расположено здание, сооружение, объект незавершенного строительства	60:18:0141901:207
4	Номер кадастрового квартала (кадастровых кварталов), в пределах которого (которых) расположено здание, сооружение, объекта незавершенного строительства	60:18:0141901
5	Адрес здания, сооружения, объекта незавершенного строительства	—
	Местоположение здания, сооружения, объекта незавершенного строительства	Российская Федерация, Псковская область, Псковский р-н, СП "Писковичская волость" с/с, Писковичи д, д б/н
	Дополнительные сведения о местоположении	—
6	Иные сведения	—

1. Сведения о характерных точках контура

вид объекта недвижимости (здание, сооружение, объект незавершенного строительства)

кадастровый номер (обозначение) 60:18:0141901:292

Зона № 1

Номер контура	Номера характерных точек контура	Существующие			Уточненные			Метод определения координат	Средняя квадратическая погрешность определения координат характерной точки (Mt), м	Формулы, примененные для расчета средней квадратической погрешности определения координат характерной точки (Mt), м
		координаты, м		R, м	координаты, м		R, м			
		X	Y		X	Y				
1	2	3	4	5	6	7	8	9	10	11
—	н264920	—	—	—	504 791,97	1 265 987,44	—	Фотограмметрический метод	0,10	$\sqrt{(0,10^2 + 0,10^2)} = 0,10$
	н265000	—	—	—	504 791,97	1 265 990,44	—		0,14	$\sqrt{(0,10^2 + 0,10^2)} = 0,14$
	н264970	—	—	—	504 794,53	1 265 990,44	—			
	н264980	—	—	—	504 794,53	1 265 998,40	—			
	н264990	—	—	—	504 791,97	1 265 998,40	—			

1	2	3	4	5	6	7	8	9	10	11
—	н264890	—	—	—	504 791,97	1 266 022,44	—	Фотограмметрический метод	0,14	$\sqrt{(0,10^2 + 0,10^2)} = 0,14$
	н264930	—	—	—	504 779,09	1 266 022,44	—			
	н264940	—	—	—	504 779,09	1 265 996,82	—			
	н264950	—	—	—	504 783,09	1 265 996,82	—			
	н264910	—	—	—	504 783,09	1 265 987,44	—			
	н264920	—	—	—	504 791,97	1 265 987,44	—		0,10	$\sqrt{(0,10^2 + 0,10^2)} = 0,10$

2. Характеристики здания, сооружения, объекта незавершенного строительства с кадастровым номером (обозначением) 60:18:0141901:292

№ п/п	Наименование характеристики	Значение характеристики
1	2	3
1	Вид объекта недвижимости	Здание
2	Ранее присвоенный государственный учетный номер здания, сооружения, объекта незавершенного строительства (кадастровый, инвентарный или условный номер)	—
3	Кадастровый номер земельного участка (земельных участков), в границах которого (которых) расположено здание, сооружение, объект незавершенного строительства	—
4	Номер кадастрового квартала (кадастровых кварталов), в пределах которого (которых) расположено здание, сооружение, объекта незавершенного строительства	60:18:0141901
5	Адрес здания, сооружения, объекта незавершенного строительства	—
	Местоположение здания, сооружения, объекта незавершенного строительства	Российская Федерация, Псковская область, Псковский р-н, СП "Писковичская волость" с/с, Писковичи д, д б/н
	Дополнительные сведения о местоположении	—
6	Иные сведения	—

1. Сведения о характерных точках контура

вид объекта недвижимости (здание, сооружение, объект незавершенного строительства)

кадастровый номер (обозначение) 60:18:0141901:294

Зона № 1

Номер контура	Номера характерных точек контура	Существующие			Уточненные			Метод определения координат	Средняя квадратическая погрешность определения координат характерной точки (Mt), м	Формулы, примененные для расчета средней квадратической погрешности определения координат характерной точки (Mt), м
		координаты, м		R, м	координаты, м		R, м			
		X	Y		X	Y				
1	2	3	4	5	6	7	8	9	10	11
—	н265480	—	—	—	505 504,70	1 265 953,19	—	Фотограмметрический метод	0,10	$\sqrt{(0,10^2 + 0,10^2)} = 0,10$
	н265490	—	—	—	505 493,81	1 265 984,06	—		0,14	$\sqrt{(0,10^2 + 0,10^2)} = 0,14$
	н265500	—	—	—	505 481,85	1 265 979,84	—			
	н265510	—	—	—	505 492,75	1 265 948,97	—			
	н265480	—	—	—	505 504,70	1 265 953,19	—		0,10	$\sqrt{(0,10^2 + 0,10^2)} = 0,10$

2. Характеристики здания, сооружения, объекта незавершенного строительства с кадастровым номером (обозначением) 60:18:0141901:294

№ п/п	Наименование характеристики	Значение характеристики
1	2	3
1	Вид объекта недвижимости	Здание
2	Ранее присвоенный государственный учетный номер здания, сооружения, объекта незавершенного строительства (кадастровый, инвентарный или условный номер)	—
3	Кадастровый номер земельного участка (земельных участков), в границах которого (которых) расположено здание, сооружение, объект незавершенного строительства	—
4	Номер кадастрового квартала (кадастровых кварталов), в пределах которого (которых) расположено здание, сооружение, объекта незавершенного строительства	60:18:0141901

1	2	3
5	Адрес здания, сооружения, объекта незавершенного строительства	—
	Местоположение здания, сооружения, объекта незавершенного строительства	Российская Федерация, Псковская область, Псковский р-н, СП "Псковичская волость" с/с, Псковичи д, д б/н
	Дополнительные сведения о местоположении	—
6	Иные сведения	—

1. Сведения о характерных точках контура

вид объекта недвижимости (здание, сооружение, объект незавершенного строительства)

кадастровый номер (обозначение) 60:18:0141901:296

Зона № 1

Номер контура	Номера характерных точек контура	Существующие			Уточненные			Метод определения координат	Средняя квадратическая погрешность определения координат характерной точки (Mt), м	Формулы, примененные для расчета средней квадратической погрешности определения координат характерной точки (Mt), м
		координаты, м		R, м	координаты, м		R, м			
		X	Y		X	Y				
1	2	3	4	5	6	7	8	9	10	11
—	н267720	—	—	—	504 793,42	1 265 910,17	—	Фотограмметрический метод	0,10	$\sqrt{(0,10^2 + 0,10^2)} = 0,10$
	н267730	—	—	—	504 790,00	1 265 927,49	—		0,14	$\sqrt{(0,10^2 + 0,10^2)} = 0,14$
	н267740	—	—	—	504 787,32	1 265 929,32	—			
	н267750	—	—	—	504 782,99	1 265 929,32	—			
	н267760	—	—	—	504 781,22	1 265 927,21	—			
	н267770	—	—	—	504 777,69	1 265 928,86	—			
	н267780	—	—	—	504 773,48	1 265 928,23	—			
	н267790	—	—	—	504 771,08	1 265 925,50	—			

1	2	3	4	5	6	7	8	9	10	11
—	н267800	—	—	—	504 769,37	1 265 925,50	—	Фотограмметрический метод	0,14	$\sqrt{(0,10^2 + 0,10^2)} = 0,14$
	н267810	—	—	—	504 767,21	1 265 927,15	—			
	н267820	—	—	—	504 763,85	1 265 926,41	—			
	н267830	—	—	—	504 762,48	1 265 924,59	—			
	н267840	—	—	—	504 761,00	1 265 922,88	—			
	н267850	—	—	—	504 765,61	1 265 898,78	—			
	н267860	—	—	—	504 784,99	1 265 902,31	—			
	н267870	—	—	—	504 783,74	1 265 908,26	—			
	н267720	—	—	—	504 793,42	1 265 910,17	—		0,10	$\sqrt{(0,10^2 + 0,10^2)} = 0,10$

2. Характеристики здания, сооружения, объекта незавершенного строительства с кадастровым номером (обозначением) 60:18:0141901:296

№ п/п	Наименование характеристики	Значение характеристики
1	2	3
1	Вид объекта недвижимости	Здание
2	Ранее присвоенный государственный учетный номер здания, сооружения, объекта незавершенного строительства (кадастровый, инвентарный или условный номер)	—
3	Кадастровый номер земельного участка (земельных участков), в границах которого (которых) расположено здание, сооружение, объект незавершенного строительства	60:18:0141901:148
4	Номер кадастрового квартала (кадастровых кварталов), в пределах которого (которых) расположено здание, сооружение, объекта незавершенного строительства	60:18:0141901

1	2	3
5	Адрес здания, сооружения, объекта незавершенного строительства	Российская Федерация, Псковская область, муниципальный район Псковский, сельское поселение Писковичская волость, деревня Писковичи, улица Набережная, дом 2
	Местоположение здания, сооружения, объекта незавершенного строительства	—
	Дополнительные сведения о местоположении	—
6	Иные сведения	—

1. Сведения о характерных точках контура

вид объекта недвижимости (здание, сооружение, объект незавершенного строительства)

кадастровый номер (обозначение) 60:18:0141901:299

Зона № 1

Номер контура	Номера характерных точек контура	Существующие			Уточненные			Метод определения координат	Средняя квадратическая погрешность определения координат характерной точки (Mt), м	Формулы, примененные для расчета средней квадратической погрешности определения координат характерной точки (Mt), м
		координаты, м		R, м	координаты, м		R, м			
		X	Y		X	Y				
1	2	3	4	5	6	7	8	9	10	11
—	н264870	—	—	—	505 238,89	1 265 531,15	—	Фотограмметрический метод	0,10	$\sqrt{(0,10^2 + 0,10^2)} = 0,10$
	н264880	—	—	—	505 236,23	1 265 552,29	—			
	н264840	—	—	—	505 230,57	1 265 551,61	—			
	н264810	—	—	—	505 227,60	1 265 573,38	—			
	н264820	—	—	—	505 214,89	1 265 571,65	—			
	н264830	—	—	—	505 217,86	1 265 549,88	—			
	н264850	—	—	—	505 223,50	1 265 550,68	—			
	н264860	—	—	—	505 226,16	1 265 529,55	—			

1	2	3	4	5	6	7	8	9	10	11
—	н266770	—	—	—	504 980,76	1 265 135,18	—	Фотограмметрический метод	0,14	$\sqrt{(0,10^2 + 0,10^2)} = 0,14$
	н266780	—	—	—	504 981,69	1 265 124,14	—			
	н266790	—	—	—	504 987,84	1 265 124,66	—			
	н266800	—	—	—	504 986,91	1 265 135,70	—			
	н266770	—	—	—	504 980,76	1 265 135,18	—			

2. Характеристики здания, сооружения, объекта незавершенного строительства с кадастровым номером (обозначением) 60:18:0141901:303

№ п/п	Наименование характеристики	Значение характеристики
1	2	3
1	Вид объекта недвижимости	Здание
2	Ранее присвоенный государственный учетный номер здания, сооружения, объекта незавершенного строительства (кадастровый, инвентарный или условный номер)	—
3	Кадастровый номер земельного участка (земельных участков), в границах которого (которых) расположено здание, сооружение, объект незавершенного строительства	60:18:0141901:3
4	Номер кадастрового квартала (кадастровых кварталов), в пределах которого (которых) расположено здание, сооружение, объекта незавершенного строительства	60:18:0141901
5	Адрес здания, сооружения, объекта незавершенного строительства	—
	Местоположение здания, сооружения, объекта незавершенного строительства	Российская Федерация, Псковская область, Псковский р-н, СП "Писковичская волость" с/с, Писковичи д, Набережная ул, д 8
	Дополнительные сведения о местоположении	—
6	Иные сведения	—

I. Сведения о характерных точках контура										
вид объекта недвижимости (здание, сооружение, объект незавершенного строительства)										
кадастровый номер (обозначение) 60:18:0141901:266										
Зона № 1										
Номер контура	Номера характерных точек контура	Существующие			Уточненные			Метод определения координат	Средняя квадратическая погрешность определения координат характерной точки (Mt), м	Формулы, примененные для расчета средней квадратической погрешности определения координат характерной точки (Mt), м
		координаты, м		R, м	координаты, м		R, м			
		X	Y		X	Y				
1	2	3	4	5	6	7	8	9	10	11
—	н268350	—	—	—	505 482,72	1 266 181,05	—	Фотограмметрический метод	0,10	$\sqrt{(0,10^2 + 0,10^2)} = 0,10$
	н268320	—	—	—	505 467,91	1 266 221,66	—		0,14	$\sqrt{(0,10^2 + 0,10^2)} = 0,14$
	н268070	—	—	—	505 599,94	1 266 269,41	—			
	н268040	—	—	—	505 574,45	1 266 339,88	—			
	н268050	—	—	—	505 302,39	1 266 241,47	—			
	н268060	—	—	—	505 327,88	1 266 171,00	—			
	н268330	—	—	—	505 462,09	1 266 219,55	—			
	н268340	—	—	—	505 476,91	1 266 178,90	—			
	н268010	—	—	—	505 344,70	1 266 129,99	—			
	н268020	—	—	—	505 370,75	1 266 059,56	—			
	н268270	—	—	—	505 502,57	1 266 108,33	—			
	н268250	—	—	—	505 507,94	1 266 093,94	—			

1	2	3	4	5	6	7	8	9	10	11
—	н268170	—	—	—	505 374,69	1 266 045,92	—	Фотограмметрический метод	0,14	$\sqrt{(0,10^2 + 0,10^2)} = 0,14$
	н268180	—	—	—	505 400,15	1 265 975,26	—			
	н268190	—	—	—	505 671,54	1 266 073,06	—			
	н268160	—	—	—	505 646,07	1 266 143,72	—			
	н268240	—	—	—	505 513,81	1 266 096,06	—			
	н268260	—	—	—	505 508,43	1 266 110,50	—			
	н268030	—	—	—	505 641,53	1 266 159,73	—			
	н268000	—	—	—	505 615,47	1 266 230,16	—			
	н268350	—	—	—	505 482,72	1 266 181,05	—		0,10	$\sqrt{(0,10^2 + 0,10^2)} = 0,10$

2. Характеристики здания, сооружения, объекта незавершенного строительства с кадастровым номером (обозначением) 60:18:0141901:266

№ п/п	Наименование характеристики	Значение характеристики
1	2	3
1	Вид объекта недвижимости	Сооружение
2	Ранее присвоенный государственный учетный номер здания, сооружения, объекта незавершенного строительства (кадастровый, инвентарный или условный номер)	—
3	Кадастровый номер земельного участка (земельных участков), в границах которого (которых) расположено здание, сооружение, объект незавершенного строительства	—
4	Номер кадастрового квартала (кадастровых кварталов), в пределах которого (которых) расположено здание, сооружение, объекта незавершенного строительства	60:18:0141901

1	2	3
5	Адрес здания, сооружения, объекта незавершенного строительства	—
	Местоположение здания, сооружения, объекта незавершенного строительства	Российская Федерация, Псковская область, Псковский р-н, СП "Псковичская волость" с/с, Псковичи д, д б/н
	Дополнительные сведения о местоположении	—
6	Иные сведения	—

1. Сведения о характерных точках контура

вид объекта недвижимости (здание, сооружение, объект незавершенного строительства)

кадастровый номер (обозначение) 60:18:0141901:284

Зона № 1

Номер контура	Номера характерных точек контура	Существующие			Уточненные			Метод определения координат	Средняя квадратическая погрешность определения координат характерной точки (Mt), м	Формулы, примененные для расчета средней квадратической погрешности определения координат характерной точки (Mt), м
		координаты, м		R, м	координаты, м		R, м			
		X	Y		X	Y				
1	2	3	4	5	6	7	8	9	10	11
—	н26788О	—	—	—	505 384,85	1 266 156,40	—	Фотограмметрический метод	0,10	$\sqrt{(0,10^2 + 0,10^2)} = 0,10$
	н26789О	—	—	—	505 396,18	1 266 160,77	—		0,14	$\sqrt{(0,10^2 + 0,10^2)} = 0,14$
	н26790О	—	—	—	505 394,04	1 266 166,32	—			
	н26791О	—	—	—	505 382,71	1 266 161,95	—			
	н26788О	—	—	—	505 384,85	1 266 156,40	—		0,10	$\sqrt{(0,10^2 + 0,10^2)} = 0,10$

2. Характеристики здания, сооружения, объекта незавершенного строительства с кадастровым номером (обозначением) 60:18:0141901:284

№ п/п	Наименование характеристики	Значение характеристики
1	2	3
1	Вид объекта недвижимости	Сооружение

1	2	3
2	Ранее присвоенный государственный учетный номер здания, сооружения, объекта незавершенного строительства (кадастровый, инвентарный или условный номер)	—
3	Кадастровый номер земельного участка (земельных участков), в границах которого (которых) расположено здание, сооружение, объект незавершенного строительства	—
4	Номер кадастрового квартала (кадастровых кварталов), в пределах которого (которых) расположено здание, сооружение, объекта незавершенного строительства	60:18:0141901
5	Адрес здания, сооружения, объекта незавершенного строительства	—
	Местоположение здания, сооружения, объекта незавершенного строительства	Российская Федерация, Псковская область, Псковский р-н, СП "Писковичская волость" с/с, Писковичи д, д б/н
	Дополнительные сведения о местоположении	—
6	Иные сведения	—

1. Сведения о характерных точках контура

вид объекта недвижимости (здание, сооружение, объект незавершенного строительства)

кадастровый номер (обозначение) 60:18:0141901:291

Зона № 1

Номер контура	Номера характерных точек контура	Существующие			Уточненные			Метод определения координат	Средняя квадратическая погрешность определения координат характерной точки (Mt), м	Формулы, примененные для расчета средней квадратической погрешности определения координат характерной точки (Mt), м
		координаты, м		R, м	координаты, м		R, м			
		X	Y		X	Y				
1	2	3	4	5	6	7	8	9	10	11
—	н267920	—	—	—	505 537,53	1 265 965,47	—	Фотограмметрический метод	0,10	$\sqrt{(0,10^2 + 0,10^2)} = 0,10$
	н267930	—	—	—	505 529,24	1 265 988,74	—		0,14	$\sqrt{(0,10^2 + 0,10^2)} = 0,14$
	н267940	—	—	—	505 511,77	1 265 982,51	—			
	н267950	—	—	—	505 520,06	1 265 959,25	—			

1	2	3	4	5	6	7	8	9	10	11
—	н268360	—	—	—	504 821,68	1 265 752,12	—	Фотограмметрический метод	0,10	$\sqrt{(0,10^2 + 0,10^2)} = 0,10$
	н268370	—	—	—	504 794,17	1 265 785,61	—		0,14	$\sqrt{(0,10^2 + 0,10^2)} = 0,14$
	н268380	—	—	—	504 789,27	1 265 781,58	—			
	н268390	—	—	—	504 816,77	1 265 748,09	—			
	н268360	—	—	—	504 821,68	1 265 752,12	—		0,10	$\sqrt{(0,10^2 + 0,10^2)} = 0,10$

2. Характеристики здания, сооружения, объекта незавершенного строительства с кадастровым номером (обозначением) 60:18:0141901:297

№ п/п	Наименование характеристики	Значение характеристики
1	2	3
1	Вид объекта недвижимости	Сооружение
2	Ранее присвоенный государственный учетный номер здания, сооружения, объекта незавершенного строительства (кадастровый, инвентарный или условный номер)	—
3	Кадастровый номер земельного участка (земельных участков), в границах которого (которых) расположено здание, сооружение, объект незавершенного строительства	60:18:0141901:12
4	Номер кадастрового квартала (кадастровых кварталов), в пределах которого (которых) расположено здание, сооружение, объекта незавершенного строительства	60:18:0141901
5	Адрес здания, сооружения, объекта незавершенного строительства	—
	Местоположение здания, сооружения, объекта незавершенного строительства	Российская Федерация, Псковская область, Псковский р-н, СП "Писковичская волость" с/с, Писковичи д, д б/н
	Дополнительные сведения о местоположении	—
6	Иные сведения	—

I. Сведения о характерных точках контура										
вид объекта недвижимости (здание, сооружение, объект незавершенного строительства)										
кадастровый номер (обозначение) 60:18:0141901:301										
Зона № 1										
Номер контура	Номера характерных точек контура	Существующие			Уточненные			Метод определения координат	Средняя квадратическая погрешность определения координат характерной точки (Mt), м	Формулы, примененные для расчета средней квадратической погрешности определения координат характерной точки (Mt), м
		координаты, м		R, м	координаты, м		R, м			
		X	Y		X	Y				
1	2	3	4	5	6	7	8	9	10	11
—	н265040	—	—	—	505 155,75	1 265 721,81	—	Фотограмметрический метод	0,10	$\sqrt{(0,10^2 + 0,10^2)} = 0,10$
	н265100	—	—	—	505 150,95	1 265 733,26	—		0,14	$\sqrt{(0,10^2 + 0,10^2)} = 0,14$
	н265410	—	—	—	505 144,12	1 265 730,41	—			
	н265400	—	—	—	505 143,14	1 265 732,76	—			
	н265390	—	—	—	505 146,10	1 265 734,00	—			
	н265360	—	—	—	505 139,16	1 265 750,56	—			
	н265350	—	—	—	505 147,46	1 265 754,04	—			
	н265460	—	—	—	505 138,03	1 265 776,56	—			
	н265470	—	—	—	505 112,69	1 265 765,94	—			
	н265440	—	—	—	505 117,49	1 265 754,48	—			
	н265290	—	—	—	505 124,11	1 265 757,26	—			
	н265280	—	—	—	505 125,10	1 265 754,91	—			

1	2	3	4	5	6	7	8	9	10	11
—	н265430	—	—	—	505 121,79	1 265 753,52	—	Фотограмметрический метод	0,14	$\sqrt{(0,10^2 + 0,10^2)} = 0,14$
	н265060	—	—	—	505 129,30	1 265 737,14	—			
	н265070	—	—	—	505 121,00	1 265 733,66	—			
	н265080	—	—	—	505 130,41	1 265 711,19	—			
	н265040	—	—	—	505 155,75	1 265 721,81	—		0,10	$\sqrt{(0,10^2 + 0,10^2)} = 0,10$

2. Характеристики здания, сооружения, объекта незавершенного строительства с кадастровым номером (обозначением) 60:18:0141901:301

№ п/п	Наименование характеристики	Значение характеристики
1	2	3
1	Вид объекта недвижимости	Сооружение
2	Ранее присвоенный государственный учетный номер здания, сооружения, объекта незавершенного строительства (кадастровый, инвентарный или условный номер)	—
3	Кадастровый номер земельного участка (земельных участков), в границах которого (которых) расположено здание, сооружение, объект незавершенного строительства	60:18:0141901:89
4	Номер кадастрового квартала (кадастровых кварталов), в пределах которого (которых) расположено здание, сооружение, объекта незавершенного строительства	60:18:0141901
5	Адрес здания, сооружения, объекта незавершенного строительства	—
	Местоположение здания, сооружения, объекта незавершенного строительства	Российская Федерация, Псковская область, Псковский р-н, СП "Писковичская волость" с/с, Писковичи д, д б/н
	Дополнительные сведения о местоположении	—
6	Иные сведения	—

**Сведения о зданиях, сооружениях, объектах незавершенного строительства,
необходимые для исправления реестровых ошибок в сведениях об описании их местоположения**

1. Сведения о характерных точках контура здания, сооружения, объекта незавершенного строительства

с кадастровым номером _____

Зона № _____

Номер контура	Номера характерных точек контура	Существующие			Уточненные			Метод определения координат	Средняя квадратическая погрешность определения координат характерной точки (Mt), м	Формулы, примененные для расчета средней квадратической погрешности определения координат характерной точки (Mt), м
		координаты, м		R, м	координаты, м		R, м			
		X	Y		X	Y				
1	2	3	4	5	6	7	8	9	10	11

2. Иные сведения о здании, сооружении, объекте незавершенного строительства с кадастровым номером _____

1.

Схема границ земельных участков

Условные обозначения:

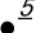
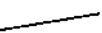

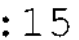

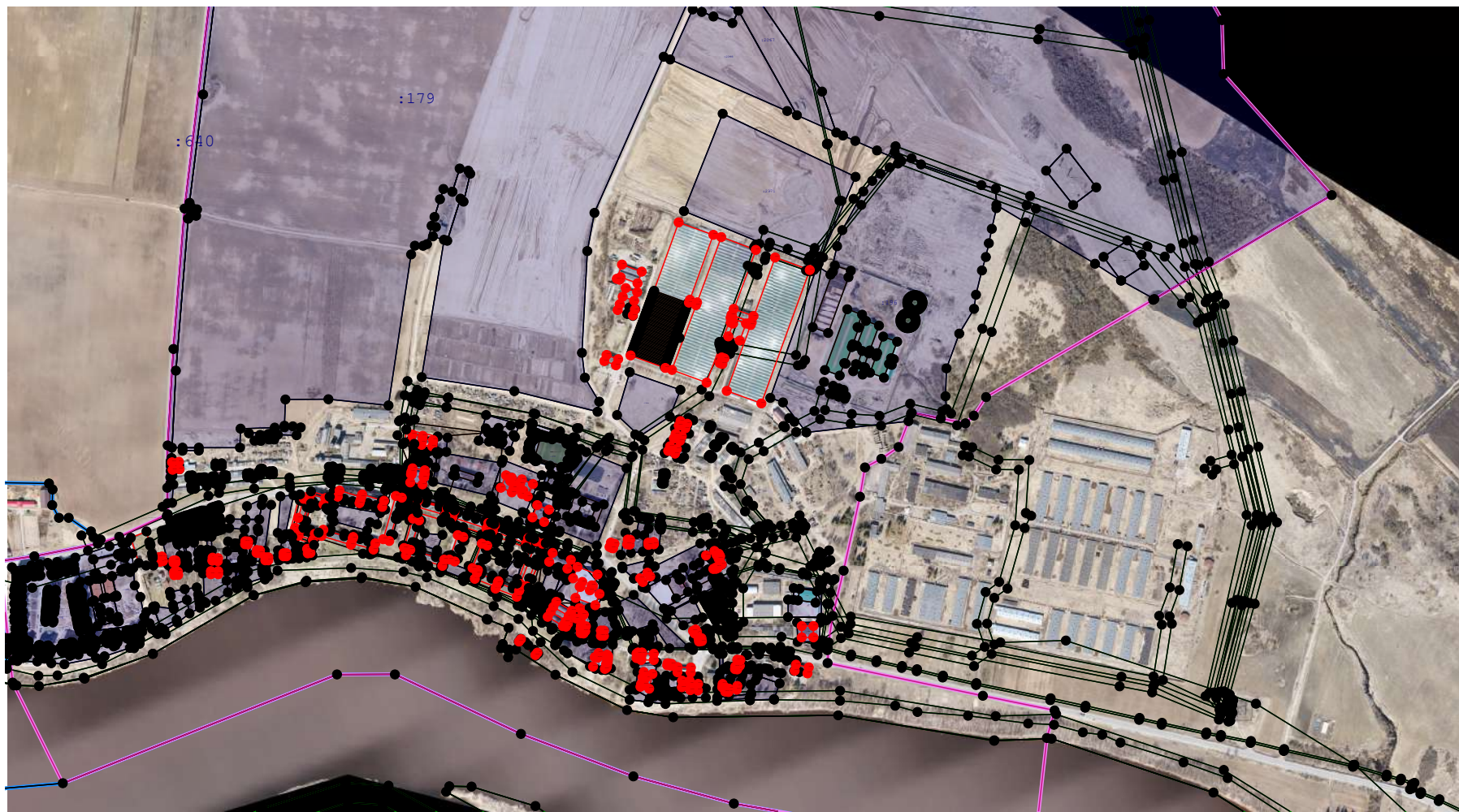
-  - Прекращающая существование точка, сведения о которой позволяют однозначно определить ее местоположение
-  - Существующая часть границы, имеющиеся в ГКН сведения о которой достаточны для определения ее местоположения
-  - Вновь образованная часть границы, сведения о которой достаточны для определения ее местоположения
-  - Кадастровый номер земельного участка
-  - Граница земельных участков, содержащихся в ЕГРН

Схема границ земельных участков



Масштаб 1:12 500