

КАРТА-ПЛАН ТЕРРИТОРИИ

Пояснительная записка

1. Сведения о территории выполнения комплексных кадастровых работ:

д. Ершово

(наименование субъекта Российской Федерации, муниципального образования, населенного пункта, уникальные учетные номера кадастровых кварталов, иные сведения, позволяющие определить местоположение территории, на которой выполняются комплексные кадастровые работы, например, наименование садоводческого или огороднического некоммерческого товарищества, гаражного кооператива, элемента планировочной структуры)

2. Основания выполнения комплексных кадастровых работ:

Наименование, дата и номер документа, на основании которого выполняются комплексные кадастровые работы:

Муниципальный контракт на выполнение комплексных кадастровых работ на территории муниципального образования "Псковский район". № 01573000069240000010001, от 25 июня 2024 г., выдан Администрацией Псковского района.

3. Дата подготовки карты-плана территории: 25 июня 2024 г.

4. Сведения о заказчике(ах) комплексных кадастровых работ:

В отношении юридического лица, органа местного самоуправления муниципального района, муниципального округа или городского округа либо уполномоченного исполнительного органа государственной власти субъекта Российской Федерации:

полное или сокращенное (в случае, если имеется) наименование: Администрация Псковского района

основной государственный регистрационный номер: 1026002344719

идентификационный номер налогоплательщика: 6018005392

В отношении физического лица или представителя физических или юридических лиц:

фамилия, имя, отчество (последнее - при наличии): —

страховой номер индивидуального лицевого счета в системе обязательного пенсионного страхования Российской Федерации (СНИЛС): —

Наименование и реквизиты документа, подтверждающие полномочия представителя заказчика(ов) комплексных кадастровых работ:

—

Адрес электронной почты (для направления уведомления о результатах внесения сведений в Единый государственный реестр недвижимости):

pskovraion@reg.ru

5. Сведения об исполнителе комплексных кадастровых работ:

Полное или сокращенное (в случае, если имеется) наименование и адрес юридического лица, с которым заключен государственный или муниципальный контракт либо договор подряда на выполнение комплексных кадастровых работ:

Филиал ППК "Роскадастр" по Псковской области, адрес: 180017, Псковская область, г. Псков, ул. Рабочая, д. 11

Фамилия, имя, отчество кадастрового инженера (последнее - при наличии): *Зарайская Надежда Владимировна*
и основной государственный регистрационный номер кадастрового инженера индивидуального предпринимателя (ОГРНИП): *-*

Страховой номер индивидуального лицевого счета в системе обязательного пенсионного страхования Российской Федерации (СНИЛС) кадастрового инженера: *003-813-827-20*

Уникальный реестровый номер кадастрового инженера в реестре саморегулируемой организации кадастровых инженеров и дата внесения сведений о физическом лице в такой реестр: *005, 17 мая 2016 г.*

Полное или (в случае, если имеется) сокращенное наименование саморегулируемой организации кадастровых инженеров, членом которой является кадастровый инженер:
Ассоциация саморегулируемая организация "Балтийское объединение кадастровых инженеров"

Контактный телефон: *89517531806*

Почтовый адрес и адрес электронной почты, по которым осуществляется связь с кадастровым инженером:
Псковская область, г. Псков, ул. Рабочая, д. 11, ShastinaIA@60.kadastr.ru

6. Перечень документов, использованных при подготовке карты-плана территории:

№ п/п	Реквизиты документа				
	Вид	Дата	Номер	Наименование	Иные сведения
1	2	3	4	5	6
1	Кадастровый план территории, выдан: Филиал публично-правовой компании "Роскадастр" по Псковской области	19 февраля 2024 г.	КУВИ-001/2024-50408167	Кадастровый план территории	—
2	Иной документ, выдан: Филиал ППК "Роскадастр" по Псковской области	3 июля 2024 г.	1	Схема	—

7. Пояснения к карте-плану территории:

Пояснительная записка

1. Настоящий карта-план подготовлен в результате проведения комплексных кадастровых работ в отношении кадастрового квартала 60:18:0050606. Комплексные кадастровые работы проводятся на основании Кадастрового плана территории № КУВИ-001/2024-50415969 от 19.02.2024 г. предоставленного заказчиком Комплексных кадастровых работ.

2. Комплексные кадастровые работы проводятся на территории населенного пункта д. Ершово СП «Ершовской волости», Псковского района. Данный квартал расположен в границах муниципальных образований: 60:18-3.3, 60:18-3.11 и в границах населенного пункта 60:18-4.156 д. Ершово. Квартал 60:18:0050606 расположен в границах сельского поселения «Ершовская волость». Данная территория расположена на землях населенных пунктов. Согласно карте градостроительного зонирования территории сельского поселения «Ершовская волость» Псковского района Псковской области земельные участки расположены в

Зоне Ж-1. Приказ О внесении изменений в правила землепользования и застройки сельского поселения "Ершовская волость" Псковского района Псковской области от 04.08.2017 №859, орган выдавший: Государственный комитет Псковской области по экономическому развитию и инвестиционной политике. Все уточняемый земельные участки расположены в зоне Ж-1 "Зона индивидуальной жилой застройки", минимальная площадь земельных участков- 600 кв.м., максимальная площадь земельных участков 3000 кв.м.

Источник публикации издание "Псковские новости" № 91 от 11.12.2013 г., <http://www.pskovgorod.ru>

3. Уточнение местоположения участков, зданий, строений и сооружений производилось в соответствии с Приказом Федеральной службы государственной регистрации, кадастра и картографии от 23 октября 2020 г. № П/0393 "Об утверждении требований к точности и методам определения координат характерных точек границ земельного участка, требований к точности и методам определения координат характерных точек контура здания, сооружения или объекта незавершенного строительства на земельном участке, а также требований к определению площади здания, сооружения, помещения, машино-места".

4. Комплексные кадастровые работы проводились в соответствии с Федеральным законом "О кадастровой деятельности" от 24.07.2007 N 221-ФЗ.

Установление границ земельных участков и объектов капитального строительства проведено с учетом границ, существующие на местности пятнадцать и более лет и закрепленные с использованием природных объектов или объектов искусственного происхождения, позволяющих определить местоположение границ земельного участка.

При уточнении границ во время межевания площадь всех земельных участков увеличена на величину не более 10% от площади, сведения о которой содержатся ЕГРН на земельный участок (Федеральный закон от 13.07.2015 № 218-ФЗ «О государственной регистрации недвижимости»).

5. В рамках настоящих комплексных кадастровых работ в отношении кадастрового квартала 60:18:0050606 проанализировано 249 земельный участок (все ЗУ из КПТ), из них:

- 29 имеют статус «архивный»

- 200 уточнены ранее, РО не выявлены.

-4 не найдено (60:18:0050606:34, 60:18:0050606:46, 60:18:0050606:48, 60:18:0050606:65)

-2 ушли в другой КК

- 1 двойной учет 60:18:0050606:10 Для обслуживания здания медпункта. 08.12.2016 зарегистрировано право Псковской области является дублем 60:18:0050606:315 (под объектом здравоохранения) граница уточнены, право зарегистрировано за Псковской областью 08.06.2018)

-+1 из другого КК (60:18:0050605:58)

- +3 РО

Итого: КПТР подготовлен на 17 ЗУ

6. В рамках настоящих комплексных кадастровых работ в отношении кадастрового квартала 60:18:0050606 проанализировано 81 объектов капитального строительства (все ОКС из КПТ), из них:

-4 имеют статус «архивный»

- 44 уточнены ранее, РО не выявлены

-3 уточнены в другом КК (60:18:0050606:134, 60:18:0050606:153, 60:18:0050606:138)

-2 (снесен 60:18:0050606:285 и ЕНК 60:18:0050606:451)

- +5 уточнено из другого КК

Итого: КПТР подготовлен на 33 ОКС

Сведения о пунктах геодезической сети и средствах измерений

1. Сведения о пунктах геодезической сети:

№ п/п	Вид геодезической сети	Название пункта геодезической сети и тип знака	Система координат пункта геодезической сети	Координаты пункта, м		Дата обследования —		
						Сведения о состоянии		
				X	Y	наружного знака пункта	центра пункта	марки центра пункта
1	2	3	4	5	6	7	8	9
—	—	—	—	—	—	—	—	—

2. Сведения об использованных средствах измерений:

№ п/п	Наименование и обозначение типа средства измерений - прибора (инструмента, аппаратуры)	Заводской или серийный номер средства измерений	Реквизиты свидетельства о поверке прибора (инструмента, аппаратуры) и (или) срок действия поверки
1	2	3	4
1	ООО "Геоскан" Геоскан 201	20640	С-АКР/04-05-2023/243570136, дата поверки 04.05.2023 до 03.05.2024
2	ООО "Геоскан" Геоскан 201	20641	С-АКР/04-05-2023/243570136, дата поверки 04.05.2023 до 03.05.2024

Сведения об уточняемых земельных участках

1. Сведения о характерных точках границ уточняемого земельного участка с кадастровым номером 60:18:0050606:1 :
 Система координат МСК-60, зона 1 Зона № 1

Обозначение характерных точек границ	Координаты, м				Метод определения координат	Формулы, примененные для расчета средней квадратической погрешности определения координат характерных точек границ (Mt), с подставленными в такие формулы значениями и итоговые (вычисленные) значения Mt, м	Описание закрепления точки
	содержатся в Едином государственном реестре недвижимости		определены в результате выполнения комплексных кадастровых работ				
	X	Y	X	Y			
1	2	3	4	5	6	7	8
29	—	—	513 560,29	1 266 159,13	Фотограмметрический метод	—	—
30	—	—	513 462,69	1 266 163,35			
31	—	—	513 462,67	1 266 186,30			
32	—	—	513 473,41	1 266 186,30			
33	—	—	513 473,35	1 266 198,33			
34	—	—	513 550,90	1 266 203,78			
29	—	—	513 560,29	1 266 159,13			

2. Сведения о частях границ уточняемого земельного участка с кадастровым номером 60:18:0050606:1 :

Обозначение части границ		Горизонтальное проложение (S), м	Описание прохождения части границ	Сведения о согласовании местоположения границ (согласовано/спорное)
от т.	до т.			
1	2	3	4	5
29	30	97,69	—	согласовано
30	31	22,95		
31	32	10,74		
32	33	12,03		
33	34	77,74		
34	29	45,63		

3. Сведения о характеристиках уточняемого земельного участка с кадастровым номером 60:18:0050606:1 :

№ п/п	Наименование характеристики земельного участка	Значение характеристики
1	2	3

1	2	3
1.	Адрес земельного участка	—
1.1.	Сведения о местоположении земельного участка (при отсутствии адреса) в структурированном в соответствии с федеральной информационной адресной системой виде	Российская Федерация, Псковская область, Псковский р-н, СП "Ершовская волость" с/с, Ершово д, Остенская ул, д 2
1.2.	Дополнительные сведения о местоположении земельного участка	—
2.	Площадь земельного участка ± величина погрешности определения (вычисления) площади ($P \pm \Delta P$), м ²	3 544 ± 21,00
3.	Формула, примененная для вычисления предельной погрешности определения площади земельного участка, с подставленными значениями и итоговые (вычисленные) значения	$3,5*0,10*\sqrt{(3\ 544,00)} = 21$
4.	Площадь земельного участка согласно сведениям Единого государственного реестра недвижимости (Ркад), м ²	3 500,00
5.	Оценка расхождения Р и Ркад ($P - P_{кад}$), м ²	44
6.	Предельный минимальный и максимальный размеры земельного участка (Рмин и Рмакс), м ²	Рмин = 600 Рмакс = 3 000
7.	Вид (виды) разрешенного использования	Для ведения личного подсобного хозяйства
7.1.	Дополнительные сведения об использовании земельного участка	—
8.	Кадастровый или иной государственный учетный номер (инвентарный) здания, сооружения, объекта незавершенного строительства, расположенного на земельном участке	60:18:0050606:129
9.	Сведения о земельных участках (землях общего пользования, территории общего пользования), посредством которых обеспечивается доступ	Земли общего пользования
10.	Иные сведения	—
4. Пояснения к сведениям об уточняемом земельном участке с кадастровым номером		60:18:0050606:1 :
1.	—	—

1. Сведения о характерных точках границ уточняемого земельного участка с кадастровым номером 60:18:0050606:284 :
 Система координат МСК-60, зона 1 Зона № 1

Обозначение характерных точек границ	Координаты, м				Метод определения координат	Формулы, примененные для расчета средней квадратической погрешности определения координат характерных точек границ (Mt), с подставленными в такие формулы значениями и итоговые (вычисленные) значения Mt, м	Описание закрепления точки
	содержатся в Едином государственном реестре недвижимости		определены в результате выполнения комплексных кадастровых работ				
	X	Y	X	Y			
1	2	3	4	5	6	7	8
612	—	—	513 904,23	1 266 280,32	Фотограмметрический метод	—	—
613	—	—	513 874,84	1 266 282,85			
614	—	—	513 841,08	1 266 285,47			
615	—	—	513 844,11	1 266 344,23			
616	—	—	513 847,21	1 266 343,78			
617	—	—	513 870,63	1 266 339,66			
618	—	—	513 907,98	1 266 333,09			
612	—	—	513 904,23	1 266 280,32			

Вырез 1 из 1

619	—	—	513 882,82	1 266 298,42	Фотограмметрический метод	—	—
620	—	—	513 884,32	1 266 315,77			
621	—	—	513 870,50	1 266 316,96			
622	—	—	513 869,00	1 266 299,62			
619	—	—	513 882,82	1 266 298,42			

2. Сведения о частях границ уточняемого земельного участка с кадастровым номером 60:18:0050606:284 :

Обозначение части границ		Горизонтальное проложение (S), м	Описание прохождения части границ	Сведения о согласовании местоположения границ (согласовано/спорное)
от т.	до т.			
1	2	3	4	5
612	613	29,50	—	согласовано
613	614	33,86		
614	615	58,84		
615	616	3,13		
616	617	23,78		

1	2	3	4	5
617	618	37,92	—	согласовано
618	612	52,90		
Вырез 1 из 1				
619	620	17,41	—	согласовано
620	621	13,87		
621	622	17,40		
622	619	13,87		

3. Сведения о характеристиках уточняемого земельного участка с кадастровым номером 60:18:0050606:284 :

№ п/п	Наименование характеристики земельного участка	Значение характеристики
1	2	3
1.	Адрес земельного участка	—
1.1.	Сведения о местоположении земельного участка (при отсутствии адреса) в структурированном в соответствии с федеральной информационной адресной системой виде	Российская Федерация, Псковская область, Псковский р-н, СП "Ершовская волость" с/с, Ершово д, Школьная ул, д 21
1.2.	Дополнительные сведения о местоположении земельного участка	—
2.	Площадь земельного участка ± величина погрешности определения (вычисления) площади ($P \pm \Delta P$), м ²	3 326 ± 20,00
3.	Формула, примененная для вычисления предельной погрешности определения площади земельного участка, с подставленными значениями и итоговые (вычисленные) значения	$3,5 * 0,10 * \sqrt{(3\ 326,00)} = 20$
4.	Площадь земельного участка согласно сведениям Единого государственного реестра недвижимости (Ркад), м ²	3 000,00
5.	Оценка расхождения Р и Ркад ($P - P_{кад}$), м ²	326
6.	Предельный минимальный и максимальный размеры земельного участка (Рмин и Рмакс), м ²	Рмин = 600 Рмакс = 3 000
7.	Вид (виды) разрешенного использования	для личной собственности
7.1.	Дополнительные сведения об использовании земельного участка	—
8.	Кадастровый или иной государственный учетный номер (инвентарный) здания, сооружения, объекта незавершенного строительства, расположенного на земельном участке	—
9.	Сведения о земельных участках (землях общего пользования, территории общего пользования), посредством которых обеспечивается доступ	Земли общего пользования

1	2	3
10.	Иные сведения	—

4. Пояснения к сведениям об уточняемом земельном участке с кадастровым номером 60:18:0050606:284 :

1.	—
----	---

1. Сведения о характерных точках границ уточняемого земельного участка с кадастровым номером 60:18:0050606:36 :
Система координат МСК-60, зона 1 Зона № 1

Обозначение характерных точек границ	Координаты, м				Метод определения координат	Формулы, примененные для расчета средней квадратической погрешности определения координат характерных точек границ (Mt), с подставленными в такие формулы значениями и итоговые (вычисленные) значения Mt, м	Описание закрепления точки
	содержатся в Едином государственном реестре недвижимости		определены в результате выполнения комплексных кадастровых работ				
	X	Y	X	Y			
1	2	3	4	5	6	7	8
677	—	—	514 029,41	1 266 874,99	Фотограмметрический метод	—	—
678	—	—	514 027,54	1 266 901,04			
679	—	—	513 970,06	1 266 896,91			
680	—	—	513 971,93	1 266 870,86			
677	—	—	514 029,41	1 266 874,99			

2. Сведения о частях границ уточняемого земельного участка с кадастровым номером 60:18:0050606:36 :

Обозначение части границ		Горизонтальное проложение (S), м	Описание прохождения части границ	Сведения о согласовании местоположения границ (согласовано/спорное)
от т.	до т.			
1	2	3	4	5
677	678	26,12	—	согласовано
678	679	57,63		
679	680	26,12		
680	677	57,63		

3. Сведения о характеристиках уточняемого земельного участка с кадастровым номером 60:18:0050606:36 :

№ п/п	Наименование характеристики земельного участка	Значение характеристики
1	2	3
1	2	3

1	2	3
1.	Адрес земельного участка	—
1.1.	Сведения о местоположении земельного участка (при отсутствии адреса) в структурированном в соответствии с федеральной информационной адресной системой виде	Российская Федерация, Псковская область, Псковский р-н, СП "Ершовская волость" с/с, Ершово д
1.2.	Дополнительные сведения о местоположении земельного участка	—
2.	Площадь земельного участка ± величина погрешности определения (вычисления) площади ($P \pm \Delta P$), м ²	1 505 ± 14,00
3.	Формула, примененная для вычисления предельной погрешности определения площади земельного участка, с подставленными значениями и итоговые (вычисленные) значения	$3,5 * 0,10 * \sqrt{(1\ 505,00)} = 14$
4.	Площадь земельного участка согласно сведениям Единого государственного реестра недвижимости (Ркад), м ²	1 500,00
5.	Оценка расхождения Р и Ркад ($P - P_{кад}$), м ²	5
6.	Предельный минимальный и максимальный размеры земельного участка (Рмин и Рмакс), м ²	Рмин = 600 Рмакс = 3 000
7.	Вид (виды) разрешенного использования	Для ведения личного подсобного хозяйства
7.1.	Дополнительные сведения об использовании земельного участка	—
8.	Кадастровый или иной государственный учетный номер (инвентарный) здания, сооружения, объекта незавершенного строительства, расположенного на земельном участке	—
9.	Сведения о земельных участках (землях общего пользования, территории общего пользования), посредством которых обеспечивается доступ	Земли общего пользования
10.	Иные сведения	—
4. Пояснения к сведениям об уточняемом земельном участке с кадастровым номером		60:18:0050606:36 :
1.	—	—

1. Сведения о характерных точках границ уточняемого земельного участка с кадастровым номером 60:18:0050606:38 :
 Система координат МСК-60, зона 1 Зона № 1

Обозначение характерных точек границ	Координаты, м				Метод определения координат	Формулы, примененные для расчета средней квадратической погрешности определения координат характерных точек границ (Mt), с подставленными в такие формулы значениями и итоговые (вычисленные) значения Mt, м	Описание закрепления точки
	содержатся в Едином государственном реестре недвижимости		определены в результате выполнения комплексных кадастровых работ				
	X	Y	X	Y			
1	2	3	4	5	6	7	8
687	—	—	514 119,13	1 267 747,53	Фотограмметрический метод	—	—
688	—	—	514 117,46	1 267 781,88			
689	—	—	514 080,66	1 267 782,67			
690	—	—	514 076,00	1 267 782,69			
691	—	—	514 024,08	1 267 784,53			
692	—	—	513 994,88	1 267 784,58			
693	—	—	513 992,60	1 267 738,88			
687	—	—	514 119,13	1 267 747,53			

2. Сведения о частях границ уточняемого земельного участка с кадастровым номером 60:18:0050606:38 :

Обозначение части границ		Горизонтальное проложение (S), м	Описание прохождения части границ	Сведения о согласовании местоположения границ (согласовано/спорное)
от т.	до т.			
1	2	3	4	5
687	688	34,39	—	согласовано
688	689	36,81		
689	690	4,66		
690	691	51,95		
691	692	29,20		
692	693	45,76		
693	687	126,83		

3. Сведения о характеристиках уточняемого земельного участка с кадастровым номером 60:18:0050606:38 :

№ п/п	Наименование характеристики земельного участка	Значение характеристики
1	2	3
1	2	3

1	2	3
1.	Адрес земельного участка	—
1.1.	Сведения о местоположении земельного участка (при отсутствии адреса) в структурированном в соответствии с федеральной информационной адресной системой виде	Российская Федерация, Псковская область, Псковский р-н, СП "Ершовская волость" с/с, Ершово д, Школьная ул
1.2.	Дополнительные сведения о местоположении земельного участка	—
2.	Площадь земельного участка ± величина погрешности определения (вычисления) площади ($P \pm \Delta P$), м ²	5 005 ± 25,00
3.	Формула, примененная для вычисления предельной погрешности определения площади земельного участка, с подставленными значениями и итоговые (вычисленные) значения	$3,5 * 0,10 * \sqrt{(5\ 005,00)} = 25$
4.	Площадь земельного участка согласно сведениям Единого государственного реестра недвижимости (Ркад), м ²	5 000,00
5.	Оценка расхождения Р и Ркад ($P - P_{кад}$), м ²	5
6.	Предельный минимальный и максимальный размеры земельного участка (Рмин и Рмакс), м ²	Рмин = 600 Рмакс = 3 000
7.	Вид (виды) разрешенного использования	Для ведения личного подсобного хозяйства
7.1.	Дополнительные сведения об использовании земельного участка	—
8.	Кадастровый или иной государственный учетный номер (инвентарный) здания, сооружения, объекта незавершенного строительства, расположенного на земельном участке	—
9.	Сведения о земельных участках (землях общего пользования, территории общего пользования), посредством которых обеспечивается доступ	Земли общего пользования
10.	Иные сведения	—
4. Пояснения к сведениям об уточняемом земельном участке с кадастровым номером		60:18:0050606:38 :
1.	—	—

1. Сведения о характерных точках границ уточняемого земельного участка с кадастровым номером 60:18:0050606:45 :
 Система координат МСК-60, зона 1 Зона № 1

Обозначение характерных точек границ	Координаты, м				Метод определения координат	Формулы, примененные для расчета средней квадратической погрешности определения координат характерных точек границ (Mt), с подставленными в такие формулы значениями и итоговые (вычисленные) значения Mt, м	Описание закрепления точки
	содержатся в Едином государственном реестре недвижимости		определены в результате выполнения комплексных кадастровых работ				
	X	Y	X	Y			
1	2	3	4	5	6	7	8
580	—	—	514 135,33	1 267 434,78	Фотограмметрический метод	—	—
22	—	—	514 131,95	1 267 477,54			
28	—	—	514 096,83	1 267 477,32			
27	—	—	514 079,09	1 267 477,44		$\sqrt{(0,10^2 + 0,10^2)} = 0,10$	
н769	—	—	514 053,92	1 267 477,52			
н770	—	—	514 051,58	1 267 437,48			
747	—	—	514 055,88	1 267 437,05		—	
581	—	—	514 113,08	1 267 431,47			
580	—	—	514 135,33	1 267 434,78			

2. Сведения о частях границ уточняемого земельного участка с кадастровым номером 60:18:0050606:45 :

Обозначение части границ		Горизонтальное проложение (S), м	Описание прохождения части границ	Сведения о согласовании местоположения границ (согласовано/спорное)
от т.	до т.			
1	2	3	4	5
580	22	42,89	—	согласовано
22	28	35,12		
28	27	17,74		
27	н769	25,17		
н769	н770	40,11		
н770	747	4,32		
747	581	57,47		
581	580	22,49		

3. Сведения о характеристиках уточняемого земельного участка с кадастровым номером 60:18:0050606:45 :

№ п/п	Наименование характеристики земельного участка	Значение характеристики
-------	--	-------------------------

1	2	3
1.	Адрес земельного участка	—
1.1.	Сведения о местоположении земельного участка (при отсутствии адреса) в структурированном в соответствии с федеральной информационной адресной системой виде	Российская Федерация, Псковская область, Псковский р-н, СП "Ершовская волость" с/с, Ершово д, Школьная ул
1.2.	Дополнительные сведения о местоположении земельного участка	—
2.	Площадь земельного участка ± величина погрешности определения (вычисления) площади ($P \pm \Delta P$), м ²	3 510 ± 21,00
3.	Формула, примененная для вычисления предельной погрешности определения площади земельного участка, с подставленными значениями и итоговые (вычисленные) значения	$3,5 * 0,10 * \sqrt{(3\ 510,00)} = 21$
4.	Площадь земельного участка согласно сведениям Единого государственного реестра недвижимости (Ркад), м ²	3 500,00
5.	Оценка расхождения Р и Ркад ($P - P_{кад}$), м ²	10
6.	Предельный минимальный и максимальный размеры земельного участка (Рмин и Рмакс), м ²	Рмин = 600 Рмакс = —
7.	Вид (виды) разрешенного использования	Для ведения личного подсобного хозяйства
7.1.	Дополнительные сведения об использовании земельного участка	—
8.	Кадастровый или иной государственный учетный номер (инвентарный) здания, сооружения, объекта незавершенного строительства, расположенного на земельном участке	60:18:0050606:293
9.	Сведения о земельных участках (землях общего пользования, территории общего пользования), посредством которых обеспечивается доступ	Земли общего пользования
10.	Иные сведения	—
4. Пояснения к сведениям об уточняемом земельном участке с кадастровым номером		60:18:0050606:45 :
1.	—	—

1. Сведения о характерных точках границ уточняемого земельного участка с кадастровым номером 60:18:0050606:52 :
 Система координат МСК-60, зона 1 Зона № 1

Обозначение характерных точек границ	Координаты, м				Метод определения координат	Формулы, примененные для расчета средней квадратической погрешности определения координат характерных точек границ (Mt), с подставленными в такие формулы значениями и итоговые (вычисленные) значения Mt, м	Описание закрепления точки
	содержатся в Едином государственном реестре недвижимости		определены в результате выполнения комплексных кадастровых работ				
	X	Y	X	Y			
1	2	3	4	5	6	7	8
25983	—	—	514 058,63	1 267 132,49	Фотограмметрический метод	—	Временный межевой знак
828	—	—	514 060,27	1 267 155,39			—
829	—	—	514 056,10	1 267 155,39			—
25984	—	—	514 053,93	1 267 132,55			—
25983	—	—	514 058,63	1 267 132,49			Временный межевой знак

2. Сведения о частях границ уточняемого земельного участка с кадастровым номером 60:18:0050606:52 :

Обозначение части границ		Горизонтальное проложение (S), м	Описание прохождения части границ	Сведения о согласовании местоположения границ (согласовано/спорное)
от т.	до т.			
1	2	3	4	5
25983	828	22,96	—	согласовано
828	829	4,17		
829	25984	22,94		
25984	25983	4,70		

3. Сведения о характеристиках уточняемого земельного участка с кадастровым номером 60:18:0050606:52 :

№ п/п	Наименование характеристики земельного участка	Значение характеристики
1	2	3
1.	Адрес земельного участка	—
1.1.	Сведения о местоположении земельного участка (при отсутствии адреса) в структурированном в соответствии с федеральной информационной адресной системой виде	Российская Федерация, Псковская область, Псковский р-н, СП "Ершовская волость" с/с, Ершово д
1.2.	Дополнительные сведения о местоположении земельного участка	—

1	2	3
2.	Площадь земельного участка ± величина погрешности определения (вычисления) площади ($P \pm \Delta P$), м ²	101 ± 4,00
3.	Формула, примененная для вычисления предельной погрешности определения площади земельного участка, с подставленными значениями и итоговые (вычисленные) значения	$3,5 * 0,10 * \sqrt{(101,00)} = 4$
4.	Площадь земельного участка согласно сведениям Единого государственного реестра недвижимости (Ркад), м ²	100,00
5.	Оценка расхождения P и Ркад (P - Ркад), м ²	1
6.	Предельный минимальный и максимальный размеры земельного участка (Рмин и Рмакс), м ²	Рмин = 600 Рмакс = 3 000
7.	Вид (виды) разрешенного использования	Для ведения личного подсобного хозяйства
7.1.	Дополнительные сведения об использовании земельного участка	—
8.	Кадастровый или иной государственный учетный номер (инвентарный) здания, сооружения, объекта незавершенного строительства, расположенного на земельном участке	—
9.	Сведения о земельных участках (землях общего пользования, территории общего пользования), посредством которых обеспечивается доступ	Земли общего пользования
10.	Иные сведения	—

4. Пояснения к сведениям об уточняемом земельном участке с кадастровым номером 60:18:0050606:52 :

1. —

1. Сведения о характерных точках границ уточняемого земельного участка с кадастровым номером 60:18:0050606:53 :

Система координат МСК-60, зона 1 Зона № 1

Обозначение характерных точек границ	Координаты, м				Метод определения координат	Формулы, примененные для расчета средней квадратической погрешности определения координат характерных точек границ (Mt), с подставленными в такие формулы значениями и итоговые (вычисленные) значения Mt, м	Описание закрепления точки
	содержатся в Едином государственном реестре недвижимости		определены в результате выполнения комплексных кадастровых работ				
	X	Y	X	Y			
1	2	3	4	5	6	7	8
830	—	—	514 159,93	1 267 029,99	Фотограмметрический метод	—	—

1	2	3	4	5	6	7	8
831	—	—	514 155,88	1 267 093,98	Фотограмметрический метод	—	—
822	—	—	514 140,29	1 267 094,06			
832	—	—	514 111,42	1 267 095,75			
833	—	—	514 084,56	1 267 095,75			
834	—	—	514 081,15	1 267 022,70			
835	—	—	514 109,61	1 267 025,64			
836	—	—	514 134,03	1 267 026,66			
837	—	—	514 142,68	1 267 027,57			
830	—	—	514 159,93	1 267 029,99			

2. Сведения о частях границ уточняемого земельного участка с кадастровым номером 60:18:0050606:53 :

Обозначение части границ		Горизонтальное проложение (S), м	Описание прохождения части границ	Сведения о согласовании местоположения границ (согласовано/спорное)
от т.	до т.			
1	2	3	4	5
830	831	64,12	—	согласовано
831	822	15,59		
822	832	28,92		
832	833	26,86		
833	834	73,13		
834	835	28,61		
835	836	24,44		
836	837	8,70		
837	830	17,42		

3. Сведения о характеристиках уточняемого земельного участка с кадастровым номером 60:18:0050606:53 :

№ п/п	Наименование характеристики земельного участка	Значение характеристики
1	2	3
1.	Адрес земельного участка	—
1.1.	Сведения о местоположении земельного участка (при отсутствии адреса) в структурированном в соответствии с федеральной информационной адресной системой виде	Российская Федерация, Псковская область, Псковский р-н, СП "Ершовская волость" с/с, Ершово д, Школьная ул
1.2.	Дополнительные сведения о местоположении земельного участка	—
2.	Площадь земельного участка ± величина погрешности определения (вычисления) площади ($P \pm \Delta P$), м ²	5 173 ± 25,00

1	2	3
3.	Формула, примененная для вычисления предельной погрешности определения площади земельного участка, с подставленными значениями и итоговые (вычисленные) значения	$3,5*0,10*\sqrt{(5\ 173,00)} = 25$
4.	Площадь земельного участка согласно сведениям Единого государственного реестра недвижимости (Ркад), м ²	4 974,00
5.	Оценка расхождения Р и Ркад (Р - Ркад), м ²	199
6.	Предельный минимальный и максимальный размеры земельного участка (Рмин и Рмакс), м ²	Рмин = 600 Рмакс = 3 000
7.	Вид (виды) разрешенного использования	Для ведения личного подсобного хозяйства
7.1.	Дополнительные сведения об использовании земельного участка	—
8.	Кадастровый или иной государственный учетный номер (инвентарный) здания, сооружения, объекта незавершенного строительства, расположенного на земельном участке	60:18:0050606:267
9.	Сведения о земельных участках (землях общего пользования, территории общего пользования), посредством которых обеспечивается доступ	Земли общего пользования
10.	Иные сведения	—

4. Пояснения к сведениям об уточняемом земельном участке с кадастровым номером 60:18:0050606:53 :

1.	—
----	---

1. Сведения о характерных точках границ уточняемого земельного участка с кадастровым номером 60:18:0050606:56 :
Система координат МСК-60, зона 1 Зона № 1

Обозначение характерных точек границ	Координаты, м				Метод определения координат	Формулы, примененные для расчета средней квадратической погрешности определения координат характерных точек границ (Mt), с подставленными в такие формулы значениями и итоговые (вычисленные) значения Mt, м	Описание закрепления точки
	содержатся в Едином государственном реестре недвижимости		определены в результате выполнения комплексных кадастровых работ				
	X	Y	X	Y			
1	2	3	4	5	6	7	8
849	—	—	514 194,06	1 266 976,09	Фотограмметрический метод	—	Временный межевой знак
857	—	—	514 196,03	1 266 977,26			—
858	—	—	514 218,74	1 266 939,16			—

1	2	3	4	5	6	7	8
859	—	—	514 181,15	1 266 934,37	Фотограмметрический метод	—	—
860	—	—	514 138,60	1 266 928,94			
861	—	—	514 088,62	1 266 922,56			
862	—	—	514 082,82	1 266 968,05			
851	—	—	514 141,10	1 266 970,35			Временный межевой знак
852	—	—	514 181,49	1 266 971,14			
853	—	—	514 184,24	1 266 971,39			
849	—	—	514 194,06	1 266 976,09			

2. Сведения о частях границ уточняемого земельного участка с кадастровым номером 60:18:0050606:56 :

Обозначение части границ		Горизонтальное проложение (S), м	Описание прохождения части границ	Сведения о согласовании местоположения границ (согласовано/спорное)
от т.	до т.			
1	2	3	4	5
849	857	2,29	—	согласовано
857	858	44,35		
858	859	37,89		
859	860	42,90		
860	861	50,39		
861	862	45,86		
862	851	58,33		
851	852	40,40		
852	853	2,76		
853	849	10,89		

3. Сведения о характеристиках уточняемого земельного участка с кадастровым номером 60:18:0050606:56 :

№ п/п	Наименование характеристики земельного участка	Значение характеристики
1	2	3
1.	Адрес земельного участка	—
1.1.	Сведения о местоположении земельного участка (при отсутствии адреса) в структурированном в соответствии с федеральной информационной адресной системой виде	Российская Федерация, Псковская область, Псковский р-н, СП "Ершовская волость" с/с, Ершово д, Школьная ул, д 43
1.2.	Дополнительные сведения о местоположении земельного участка	—
2.	Площадь земельного участка ± величина погрешности определения (вычисления) площади ($P \pm \Delta P$), м ²	5 005 ± 25,00

1	2	3
3.	Формула, примененная для вычисления предельной погрешности определения площади земельного участка, с подставленными значениями и итоговые (вычисленные) значения	$3,5*0,10*\sqrt{(5\ 005,00)} = 25$
4.	Площадь земельного участка согласно сведениям Единого государственного реестра недвижимости (Ркад), м ²	5 000,00
5.	Оценка расхождения Р и Ркад (Р - Ркад), м ²	5
6.	Предельный минимальный и максимальный размеры земельного участка (Рмин и Рмакс), м ²	Рмин = 600 Рмакс = 3 000
7.	Вид (виды) разрешенного использования	Для ведения личного подсобного хозяйства
7.1.	Дополнительные сведения об использовании земельного участка	—
8.	Кадастровый или иной государственный учетный номер (инвентарный) здания, сооружения, объекта незавершенного строительства, расположенного на земельном участке	60:18:0050606:140
9.	Сведения о земельных участках (землях общего пользования, территории общего пользования), посредством которых обеспечивается доступ	Земли общего пользования
10.	Иные сведения	—

4. Пояснения к сведениям об уточняемом земельном участке с кадастровым номером 60:18:0050606:56 :

1.	—
----	---

1. Сведения о характерных точках границ уточняемого земельного участка с кадастровым номером 60:18:0050606:57 :
Система координат МСК-60, зона 1 Зона № 1

Обозначение характерных точек границ	Координаты, м				Метод определения координат	Формулы, примененные для расчета средней квадратической погрешности определения координат характерных точек границ (Mt), с подставленными в такие формулы значениями и итоговые (вычисленные) значения Mt, м	Описание закрепления точки
	содержатся в Едином государственном реестре недвижимости		определены в результате выполнения комплексных кадастровых работ				
	X	Y	X	Y			
1	2	3	4	5	6	7	8
н863	—	—	514 218,74	1 266 939,16	Фотограмметрический метод	$\sqrt{(0,10^2 + 0,10^2)} = 0,10$	—
н864	—	—	514 243,12	1 266 893,62			
н865	—	—	514 244,75	1 266 890,58			

1	2	3	4	5	6	7	8
н866	—	—	514 245,34	1 266 891,02	Фотограмметрический метод	$\sqrt{(0,10^2 + 0,10^2)} = 0,10$	—
н867	—	—	514 115,74	1 266 889,66			
н868	—	—	514 115,25	1 266 925,96			
н869	—	—	514 138,60	1 266 928,94			
н863	—	—	514 218,74	1 266 939,16			

2. Сведения о частях границ уточняемого земельного участка с кадастровым номером 60:18:0050606:57 :

Обозначение части границ		Горизонтальное проложение (S), м	Описание прохождения части границ	Сведения о согласовании местоположения границ (согласовано/спорное)
от т.	до т.			
1	2	3	4	5
н863	н864	51,66	—	согласовано
н864	н865	3,45		
н865	н866	0,74		
н866	н867	129,61		
н867	н868	36,30		
н868	н869	23,54		
н869	н863	80,79		

3. Сведения о характеристиках уточняемого земельного участка с кадастровым номером 60:18:0050606:57 :

№ п/п	Наименование характеристики земельного участка	Значение характеристики
1	2	3
1.	Адрес земельного участка	—
1.1.	Сведения о местоположении земельного участка (при отсутствии адреса) в структурированном в соответствии с федеральной информационной адресной системой виде	Российская Федерация, Псковская область, Псковский р-н, СП "Ершовская волость" с/с, Ершово д, Школьная ул
1.2.	Дополнительные сведения о местоположении земельного участка	—
2.	Площадь земельного участка ± величина погрешности определения (вычисления) площади ($P \pm \Delta P$), м ²	4 999 ± 25,00
3.	Формула, примененная для вычисления предельной погрешности определения площади земельного участка, с подставленными значениями и итоговые (вычисленные) значения	$3,5 * 0,10 * \sqrt{(4 999,00)} = 25$
4.	Площадь земельного участка согласно сведениям Единого государственного реестра недвижимости (Ркад), м ²	5 000,00
5.	Оценка расхождения P и Ркад (P - Ркад), м ²	1

1	2	3
6.	Пределный минимальный и максимальный размеры земельного участка (Р _{мин} и Р _{макс}), м ²	Р _{мин} = 600 Р _{макс} = 3 000
7.	Вид (виды) разрешенного использования	Для ведения личного подсобного хозяйства
7.1.	Дополнительные сведения об использовании земельного участка	—
8.	Кадастровый или иной государственный учетный номер (инвентарный) здания, сооружения, объекта незавершенного строительства, расположенного на земельном участке	—
9.	Сведения о земельных участках (землях общего пользования, территории общего пользования), посредством которых обеспечивается доступ	Земли общего пользования
10.	Иные сведения	—

4. Пояснения к сведениям об уточняемом земельном участке с кадастровым номером 60:18:0050606:57 :

1.	—
----	---

1. Сведения о характерных точках границ уточняемого земельного участка с кадастровым номером 60:18:0050606:6 :
Система координат МСК-60, зона 1 Зона № 1

Обозначение характерных точек границ	Координаты, м				Метод определения координат	Формулы, примененные для расчета средней квадратической погрешности определения координат характерных точек границ (Mt), с подставленными в такие формулы значениями и итоговые (вычисленные) значения Mt, м	Описание закрепления точки
	содержатся в Едином государственном реестре недвижимости		определены в результате выполнения комплексных кадастровых работ				
	X	Y	X	Y			
1	2	3	4	5	6	7	8
619	—	—	513 882,82	1 266 298,42	Фотограмметрический метод	—	—
620	—	—	513 884,32	1 266 315,77			
621	—	—	513 870,50	1 266 316,96			
622	—	—	513 869,00	1 266 299,62			
619	—	—	513 882,82	1 266 298,42			

2. Сведения о частях границ уточняемого земельного участка с кадастровым номером 60:18:0050606:6 :

Обозначение части границ		Горизонтальное проложение (S), м	Описание прохождения части границ	Сведения о согласовании местоположения границ (согласовано/спорное)
от т.	до т.			
1	2	3	4	5

1	2	3	4	5
619	620	17,41	—	согласовано
620	621	13,87		
621	622	17,40		
622	619	13,87		

3. Сведения о характеристиках уточняемого земельного участка с кадастровым номером 60:18:0050606:6 :

№ п/п	Наименование характеристики земельного участка	Значение характеристики
1	2	3
1.	Адрес земельного участка	—
1.1.	Сведения о местоположении земельного участка (при отсутствии адреса) в структурированном в соответствии с федеральной информационной адресной системой виде	Российская Федерация, Псковская область, Псковский р-н, СП "Ершовская волость" с/с, Ершово д, Школьная ул, д 21
1.2.	Дополнительные сведения о местоположении земельного участка	—
2.	Площадь земельного участка ± величина погрешности определения (вычисления) площади ($P \pm \Delta P$), м ²	242 ± 5,00
3.	Формула, примененная для вычисления предельной погрешности определения площади земельного участка, с подставленными значениями и итоговые (вычисленные) значения	$3,5 * 0,10 * \sqrt{(242,00)} = 5$
4.	Площадь земельного участка согласно сведениям Единого государственного реестра недвижимости (Ркад), м ²	200,00
5.	Оценка расхождения Р и Ркад ($P - P_{кад}$), м ²	42
6.	Предельный минимальный и максимальный размеры земельного участка (Рмин и Рмакс), м ²	Рмин = 600 Рмакс = 3 000
7.	Вид (виды) разрешенного использования	Для жилой застройки
7.1.	Дополнительные сведения об использовании земельного участка	—
8.	Кадастровый или иной государственный учетный номер (инвентарный) здания, сооружения, объекта незавершенного строительства, расположенного на земельном участке	60:18:0050606:136
9.	Сведения о земельных участках (землях общего пользования, территории общего пользования), посредством которых обеспечивается доступ	Земли общего пользования
10.	Иные сведения	—

4. Пояснения к сведениям об уточняемом земельном участке с кадастровым номером 60:18:0050606:6 :

1.	—
----	---

1. Сведения о характерных точках границ уточняемого земельного участка с кадастровым номером 60:18:0050606:74 :
 Система координат МСК-60, зона 1 Зона № 1

Обозначение характерных точек границ	Координаты, м				Метод определения координат	Формулы, примененные для расчета средней квадратической погрешности определения координат характерных точек границ (Mt), с подставленными в такие формулы значениями и итоговые (вычисленные) значения Mt, м	Описание закрепления точки
	содержатся в Едином государственном реестре недвижимости		определены в результате выполнения комплексных кадастровых работ				
	X	Y	X	Y			
1	2	3	4	5	6	7	8
н25985	—	—	513 562,16	1 266 369,25	Фотограмметрический метод	$\sqrt{(0,10^2 + 0,10^2)} = 0,10$	—
н25986	—	—	513 565,56	1 266 403,07			
н25987	—	—	513 587,66	1 266 400,84			
н909	—	—	513 701,57	1 266 388,14			
н910	—	—	513 697,23	1 266 349,29			
н25988	—	—	513 660,65	1 266 354,74			
н25985	—	—	513 562,16	1 266 369,25			

2. Сведения о частях границ уточняемого земельного участка с кадастровым номером 60:18:0050606:74 :

Обозначение части границ		Горизонтальное проложение (S), м	Описание прохождения части границ	Сведения о согласовании местоположения границ (согласовано/спорное)
от т.	до т.			
1	2	3	4	5
н25985	н25986	33,99	—	согласовано
н25986	н25987	22,21		
н25987	н909	114,62		
н909	н910	39,09		
н910	н25988	36,98		
н25988	н25985	99,55		

3. Сведения о характеристиках уточняемого земельного участка с кадастровым номером 60:18:0050606:74 :

№ п/п	Наименование характеристики земельного участка	Значение характеристики
1	2	3

1	2	3
1.	Адрес земельного участка	—
1.1.	Сведения о местоположении земельного участка (при отсутствии адреса) в структурированном в соответствии с федеральной информационной адресной системой виде	Российская Федерация, Псковская область, Псковский р-н, СП "Ершовская волость" с/с, Ершово д, Остенская ул
1.2.	Дополнительные сведения о местоположении земельного участка	—
2.	Площадь земельного участка ± величина погрешности определения (вычисления) площади ($P \pm \Delta P$), м ²	5 003 ± 25,00
3.	Формула, примененная для вычисления предельной погрешности определения площади земельного участка, с подставленными значениями и итоговые (вычисленные) значения	$3,5 * 0,10 * \sqrt{(5\ 003,00)} = 25$
4.	Площадь земельного участка согласно сведениям Единого государственного реестра недвижимости (Ркад), м ²	5 000,00
5.	Оценка расхождения Р и Ркад ($P - P_{кад}$), м ²	3
6.	Предельный минимальный и максимальный размеры земельного участка (Рмин и Рмакс), м ²	Рмин = 600 Рмакс = 3 000
7.	Вид (виды) разрешенного использования	Для ведения личного подсобного хозяйства
7.1.	Дополнительные сведения об использовании земельного участка	—
8.	Кадастровый или иной государственный учетный номер (инвентарный) здания, сооружения, объекта незавершенного строительства, расположенного на земельном участке	60:18:0050601:82
9.	Сведения о земельных участках (землях общего пользования, территории общего пользования), посредством которых обеспечивается доступ	Земли общего пользования
10.	Иные сведения	—
4. Пояснения к сведениям об уточняемом земельном участке с кадастровым номером		60:18:0050606:74 :
1.	—	—

1. Сведения о характерных точках границ уточняемого земельного участка с кадастровым номером 60:18:0050606:79 :
 Система координат МСК-60, зона 1 Зона № 1

Обозначение характерных точек границ	Координаты, м				Метод определения координат	Формулы, примененные для расчета средней квадратической погрешности определения координат характерных точек границ (Mt), с подставленными в такие формулы значениями и итоговые (вычисленные) значения Mt, м	Описание закрепления точки
	содержатся в Едином государственном реестре недвижимости		определены в результате выполнения комплексных кадастровых работ				
	X	Y	X	Y			
1	2	3	4	5	6	7	8
305	—	—	513 566,81	1 266 126,05	Фотограмметрический метод	—	—
29	—	—	513 560,29	1 266 159,13			
924	—	—	513 462,43	1 266 163,25			
925	—	—	513 462,43	1 266 136,09			
313	—	—	513 485,93	1 266 135,85			
312	—	—	513 486,48	1 266 135,92			
311	—	—	513 503,71	1 266 134,96			
309	—	—	513 503,47	1 266 130,59			
308	—	—	513 536,76	1 266 128,22			
307	—	—	513 540,81	1 266 127,93			
306	—	—	513 544,02	1 266 127,70			
305	—	—	513 566,81	1 266 126,05			

2. Сведения о частях границ уточняемого земельного участка с кадастровым номером 60:18:0050606:79 :

Обозначение части границ		Горизонтальное проложение (S), м	Описание прохождения части границ	Сведения о согласовании местоположения границ (согласовано/спорное)
от т.	до т.			
1	2	3	4	5
305	29	33,72	—	согласовано
29	924	97,95		
924	925	27,16		
925	313	23,50		
313	312	0,55		
312	311	17,26		
311	309	4,38		

1	2	3	4	5
309	308	33,37	—	согласовано
308	307	4,06		
307	306	3,22		
306	305	22,85		

3. Сведения о характеристиках уточняемого земельного участка с кадастровым номером 60:18:0050606:79 :

№ п/п	Наименование характеристики земельного участка	Значение характеристики
1	2	3
1.	Адрес земельного участка	—
1.1.	Сведения о местоположении земельного участка (при отсутствии адреса) в структурированном в соответствии с федеральной информационной адресной системой виде	Российская Федерация, Псковская область, Псковский р-н, СП "Ершовская волость" с/с, Ершово д, Остенская ул
1.2.	Дополнительные сведения о местоположении земельного участка	—
2.	Площадь земельного участка ± величина погрешности определения (вычисления) площади ($P \pm \Delta P$), м ²	3 004 ± 19,00
3.	Формула, примененная для вычисления предельной погрешности определения площади земельного участка, с подставленными значениями и итоговые (вычисленные) значения	$3,5 * 0,10 * \sqrt{(3\ 004,00)} = 19$
4.	Площадь земельного участка согласно сведениям Единого государственного реестра недвижимости (Ркад), м ²	3 000,00
5.	Оценка расхождения Р и Ркад ($P - P_{кад}$), м ²	4
6.	Предельный минимальный и максимальный размеры земельного участка (Рмин и Рмакс), м ²	Рмин = 600 Рмакс = 3 000
7.	Вид (виды) разрешенного использования	Для ведения личного подсобного хозяйства
7.1.	Дополнительные сведения об использовании земельного участка	—
8.	Кадастровый или иной государственный учетный номер (инвентарный) здания, сооружения, объекта незавершенного строительства, расположенного на земельном участке	—
9.	Сведения о земельных участках (землях общего пользования, территории общего пользования), посредством которых обеспечивается доступ	Земли общего пользования
10.	Иные сведения	—

4. Пояснения к сведениям об уточняемом земельном участке с кадастровым номером 60:18:0050606:79 :

1.	—
----	---

1. Сведения о характерных точках границ уточняемого земельного участка с кадастровым номером 60:18:0050606:83 :
 Система координат МСК-60, зона 1 Зона № 1

Обозначение характерных точек границ	Координаты, м				Метод определения координат	Формулы, примененные для расчета средней квадратической погрешности определения координат характерных точек границ (Mt), с подставленными в такие формулы значениями и итоговые (вычисленные) значения Mt, м	Описание закрепления точки
	содержатся в Едином государственном реестре недвижимости		определены в результате выполнения комплексных кадастровых работ				
	X	Y	X	Y			
1	2	3	4	5	6	7	8
н25997	—	—	513 627,85	1 266 701,35	Фотограмметрический метод	$\sqrt{(0,10^2 + 0,10^2)} = 0,10$	—
н26020	—	—	513 631,80	1 266 718,69			
н26022	—	—	513 639,34	1 266 718,71			
н938	—	—	513 869,14	1 266 706,76			
н939	—	—	513 868,38	1 266 686,42			
н26021	—	—	513 633,35	1 266 700,56			
н25997	—	—	513 627,85	1 266 701,35			

2. Сведения о частях границ уточняемого земельного участка с кадастровым номером 60:18:0050606:83 :

Обозначение части границ		Горизонтальное проложение (S), м	Описание прохождения части границ	Сведения о согласовании местоположения границ (согласовано/спорное)
от т.	до т.			
1	2	3	4	5
н25997	н26020	17,78	—	согласовано
н26020	н26022	7,54		
н26022	н938	230,11		
н938	н939	20,35		
н939	н26021	235,45		
н26021	н25997	5,56		

3. Сведения о характеристиках уточняемого земельного участка с кадастровым номером 60:18:0050606:83 :

№ п/п	Наименование характеристики земельного участка	Значение характеристики
1	2	3
1		

1	2	3
1.	Адрес земельного участка	—
1.1.	Сведения о местоположении земельного участка (при отсутствии адреса) в структурированном в соответствии с федеральной информационной адресной системой виде	Российская Федерация, Псковская область, Псковский р-н, СП "Ершовская волость" с/с, Ершово д, Школьная ул
1.2.	Дополнительные сведения о местоположении земельного участка	—
2.	Площадь земельного участка ± величина погрешности определения (вычисления) площади ($P \pm \Delta P$), м ²	4 634 ± 24,00
3.	Формула, примененная для вычисления предельной погрешности определения площади земельного участка, с подставленными значениями и итоговые (вычисленные) значения	$3,5 * 0,10 * \sqrt{(4\ 634,00)} = 24$
4.	Площадь земельного участка согласно сведениям Единого государственного реестра недвижимости (Ркад), м ²	5 000,00
5.	Оценка расхождения P и Ркад ($P - P_{кад}$), м ²	366
6.	Предельный минимальный и максимальный размеры земельного участка (Рмин и Рмакс), м ²	Рмин = 600 Рмакс = 3 000
7.	Вид (виды) разрешенного использования	Для личной собственности
7.1.	Дополнительные сведения об использовании земельного участка	—
8.	Кадастровый или иной государственный учетный номер (инвентарный) здания, сооружения, объекта незавершенного строительства, расположенного на земельном участке	—
9.	Сведения о земельных участках (землях общего пользования, территории общего пользования), посредством которых обеспечивается доступ	Земли общего пользования
10.	Иные сведения	—
4. Пояснения к сведениям об уточняемом земельном участке с кадастровым номером		60:18:0050606:83 :
1.	—	—

1. Сведения о характерных точках границ уточняемого земельного участка с кадастровым номером 60:18:0050605:58 :
 Система координат МСК-60, зона 1 Зона № 1

Обозначение характерных точек границ	Координаты, м				Метод определения координат	Формулы, примененные для расчета средней квадратической погрешности определения координат характерных точек границ (Mt), с подставленными в такие формулы значениями и итоговые (вычисленные) значения Mt, м	Описание закрепления точки
	содержатся в Едином государственном реестре недвижимости		определены в результате выполнения комплексных кадастровых работ				
	X	Y	X	Y			
1	2	3	4	5	6	7	8
25592	—	—	514 077,19	1 266 920,42	Фотограмметрический метод	—	—
25593	—	—	514 115,25	1 266 925,96			
25594	—	—	514 115,74	1 266 889,66			
25595	—	—	514 101,12	1 266 890,09			
25596	—	—	514 102,30	1 266 879,15			
25597	—	—	514 079,44	1 266 877,95			
25592	—	—	514 077,19	1 266 920,42			

2. Сведения о частях границ уточняемого земельного участка с кадастровым номером 60:18:0050605:58 :

Обозначение части границ		Горизонтальное проложение (S), м	Описание прохождения части границ	Сведения о согласовании местоположения границ (согласовано/спорное)
от т.	до т.			
1	2	3	4	5
25592	25593	38,46	—	согласовано
25593	25594	36,30		
25594	25595	14,63		
25595	25596	11,00		
25596	25597	22,89		
25597	25592	42,53		

3. Сведения о характеристиках уточняемого земельного участка с кадастровым номером 60:18:0050605:58 :

№ п/п	Наименование характеристики земельного участка	Значение характеристики
1	2	3
1	2	3

1	2	3
1.	Адрес земельного участка	Российская Федерация, Псковская область, Псковский р-н, СП "Ершовская волость" с/с, Ершово д, обл. Псковская, р-н Псковский, д. Ершово
1.1.	Сведения о местоположении земельного участка (при отсутствии адреса) в структурированном в соответствии с федеральной информационной адресной системой виде	—
1.2.	Дополнительные сведения о местоположении земельного участка	—
2.	Площадь земельного участка \pm величина погрешности определения (вычисления) площади ($P \pm \Delta P$), м ²	1 508 \pm 27,00
3.	Формула, примененная для вычисления предельной погрешности определения площади земельного участка, с подставленными значениями и итоговые (вычисленные) значения	$3,5*0,20*\sqrt{(1\ 508,00)} = 27$
4.	Площадь земельного участка согласно сведениям Единого государственного реестра недвижимости (Ркад), м ²	1 500,00
5.	Оценка расхождения Р и Ркад ($P - P_{кад}$), м ²	8
6.	Предельный минимальный и максимальный размеры земельного участка (Рмин и Рмакс), м ²	Рмин = 600 Рмакс = 3 000
7.	Вид (виды) разрешенного использования	Для индивидуального садоводства
7.1.	Дополнительные сведения об использовании земельного участка	—
8.	Кадастровый или иной государственный учетный номер (инвентарный) здания, сооружения, объекта незавершенного строительства, расположенного на земельном участке	—
9.	Сведения о земельных участках (землях общего пользования, территории общего пользования), посредством которых обеспечивается доступ	Земли общего пользования
10.	Иные сведения	—
4. Пояснения к сведениям об уточняемом земельном участке с кадастровым номером		60:18:0050605:58 :
1.	—	—

Сведения об образуемых земельных участках

1. Сведения о характерных точках границ образуемого земельного участка _____ :

_____ обозначение земельного участка

Система координат _____

Зона № _____

Обозначение характерных точек границ	Координаты, м		Метод определения координат	Формулы, примененные для расчета средней квадратической погрешности определения координат характерных точек границ (Mt), с подставленными в такие формулы значениями и итоговые (вычисленные) значения Mt, м	Описание закрепления точки
	X	Y			
1	2	3	4	5	6

2. Сведения о частях границ образуемого земельного участка _____ :

_____ обозначение земельного участка

Обозначение части границ		Горизонтальное проложение (S), м	Описание прохождения части границ	Сведения о согласовании местоположения границ (согласовано/спорное)
от т.	до т.			
1	2	3	4	5

3. Сведения о характеристиках образуемого земельного участка _____ :

_____ обозначение земельного участка

№ п/п	Наименование характеристики земельного участка	Значение характеристики
1	2	3
1.	Адрес земельного участка	
1.1.	Сведения о местоположении земельного участка (при отсутствии адреса) в структурированном в соответствии с федеральной информационной адресной системой виде	
1.2.	Дополнительные сведения о местоположении земельного участка	
2.	Категория земель	
3.	Вид (виды) разрешенного использования	
3.1.	Дополнительные сведения об использовании земельного участка	
4.	Реестровый номер границ территориальной зоны или в случае отсутствия такого реестрового номера ее индивидуальное обозначение (вид, тип, номер, индекс)	
5.	Площадь земельного участка ± величина погрешности определения (вычисления) площади ($P \pm \Delta P$), м ²	

1	2	3
6.	Формула, примененная для вычисления предельной погрешности определения площади земельного участка, с подставленными значениями и итоговые (вычисленные) значения	
7.	Предельный минимальный и максимальный размеры земельного участка (Рмин) и (Рмакс), м ²	
8.	Кадастровый или иной государственный учетный номер (инвентарный) объекта недвижимости, расположенного на образуемом земельном участке	
9.	Кадастровые номера исходных земельных участков	
9.1.	Кадастровый номер входящего в состав земельного участка, представляющего собой единое землепользование (номер контура многоконтурного земельного участка), преобразование которого осуществляется	
9.2.	Кадастровые номера земельных участков, исключаемых из состава измененного (исходного) земельного участка, представляющего собой единое землепользование	
9.3.	Кадастровый или иной государственный учетный номер (инвентарный) объекта недвижимости, расположенного на измененном земельном участке	
10.	Условный номер земельного участка	
11.	Учетный номер проекта межевания территории	
12.	Дополнительные сведения об образовании земельного участка	
13.	Сведения о земельных участках (землях общего пользования, территории общего пользования), посредством которых обеспечивается доступ	
14.	Иные сведения	
4. Пояснения к сведениям об образуемом земельном участке _____ : обозначение земельного участка		
1.		

Сведения об уточняемых земельных участках, необходимые для исправления реестровых ошибок в сведениях о местоположении их границ

1. Сведения о характерных точках границ уточняемого земельного участка с кадастровым номером 60:18:0050606:13 :

Система координат МСК-60, зона 1 Зона № 1

Обозначение характерных точек границ	Координаты, м				Метод определения координат	Формулы, примененные для расчета средней квадратической погрешности определения координат характерных точек границ (Mt), с подставленными в такие формулы значениями и итоговые (вычисленные) значения Mt, м	Описание закрепления точки
	содержатся в Едином государственном реестре недвижимости		определены в результате выполнения комплексных кадастровых работ				
	X	Y	X	Y			
1	2	3	4	5	6	7	8
167	513 971,09	1 266 328,67	513 971,09	1 266 328,67	Фотограмметрический метод	—	Нет закрепления
168	513 973,25	1 266 352,77	513 973,25	1 266 352,77			
169	513 961,59	1 266 353,93	513 961,59	1 266 353,93			
170	513 960,30	1 266 342,94	513 960,30	1 266 342,94			
171	513 947,29	1 266 343,54	513 947,29	1 266 343,54			
172	513 947,25	1 266 331,92	513 947,25	1 266 331,92			
173	513 947,18	1 266 330,45	513 947,18	1 266 330,45			
167	513 971,09	1 266 328,67	513 971,09	1 266 328,67			

2. Сведения о частях границ уточняемого земельного участка с кадастровым номером 60:18:0050606:13 :

Обозначение части границ		Горизонтальное проложение (S), м	Описание прохождения части границ	Сведения о согласовании местоположения границ (согласовано/спорное)
от т.	до т.			
1	2	3	4	5
167	168	24,20	—	согласовано
168	169	11,72		
169	170	11,07		
170	171	13,02		
171	172	11,62		
172	173	1,47		
173	167	23,98		

3. Сведения о характеристиках уточняемого земельного участка с кадастровым номером 60:18:0050606:13 :

№ п/п	Наименование характеристики	Значение характеристики
1	2	3

1	2	3
1.	Адрес земельного участка	—
1.1.	Сведения о местоположении земельного участка (при отсутствии адреса) в структурированном в соответствии с федеральной информационной адресной системой виде	Российская Федерация, Псковская область, Псковский р-н, СП "Ершовская волость" с/с, Ершово д
1.2.	Дополнительные сведения о местоположении земельного участка	—
2.	Площадь земельного участка ± величина погрешности определения (вычисления) площади ($P \pm \Delta P$), м ²	456 ± 7,00
3.	Формула, примененная для вычисления предельной погрешности определения площади земельного участка, с подставленными значениями и итоговые (вычисленные) значения	$3,5 * 0,10 * \sqrt{(456,00)} = 7$
4.	Площадь земельного участка согласно сведениям Единого государственного реестра недвижимости (Ркад), м ²	433,00
5.	Оценка расхождения Р и Ркад ($P - P_{кад}$), м ²	23
6.	Предельный минимальный и максимальный размеры земельного участка (Рмин и Рмакс), м ²	Рмин = Рмин = 600 Рмакс = Рмакс = 3 000
7.	Кадастровый или иной государственный учетный номер (инвентарный) здания, сооружения, объекта незавершенного строительства, расположенного на земельном участке	60:18:0050606:146
8.	Вид (виды) разрешенного использования	Для обслуживания здания детского сада
8.1.	Дополнительные сведения об использовании земельного участка	—
9.	Сведения о земельных участках (землях общего пользования, территории общего пользования), посредством которых обеспечивается доступ	Земли общего пользования
10.	Иные сведения	—
4. Пояснения к сведениям об уточняемом земельном участке с кадастровым номером		60:18:0050606:13 :
1.	—	—

1. Сведения о характерных точках границ уточняемого земельного участка с кадастровым номером 60:18:0050606:260 :
 Система координат МСК-60, зона 1 Зона № 1

Обозначение характерных точек границ	Координаты, м				Метод определения координат	Формулы, примененные для расчета средней квадратической погрешности определения координат характерных точек границ (Mt), с подставленными в такие формулы значениями и итоговые (вычисленные) значения Mt, м	Описание закрепления точки
	содержатся в Едином государственном реестре недвижимости		определены в результате выполнения комплексных кадастровых работ				
	X	Y	X	Y			
1	2	3	4	5	6	7	8
516	513 717,63	1 266 309,35	513 717,63	1 266 309,35	Фотограмметрический метод	—	Закрепление отсутствует
517	513 718,37	1 266 320,12	513 718,37	1 266 320,12			
518	513 673,15	1 266 325,95	513 673,15	1 266 325,95			
519	513 672,64	1 266 314,66	513 672,64	1 266 314,66			
516	513 717,63	1 266 309,35	513 717,63	1 266 309,35			

2. Сведения о частях границ уточняемого земельного участка с кадастровым номером 60:18:0050606:260 :

Обозначение части границ		Горизонтальное проложение (S), м	Описание прохождения части границ	Сведения о согласовании местоположения границ (согласовано/спорное)
от т.	до т.			
1	2	3	4	5
516	517	10,80	—	согласовано
517	518	45,59		
518	519	11,30		
519	516	45,30		

3. Сведения о характеристиках уточняемого земельного участка с кадастровым номером 60:18:0050606:260 :

№ п/п	Наименование характеристики	Значение характеристики
1	2	3
1.	Адрес земельного участка	—
1.1.	Сведения о местоположении земельного участка (при отсутствии адреса) в структурированном в соответствии с федеральной информационной адресной системой виде	Российская Федерация, Псковская область, Псковский р-н, СП "Ершовская волость" с/с, Ершово д
1.2.	Дополнительные сведения о местоположении земельного участка	—

1	2	3
2.	Площадь земельного участка ± величина погрешности определения (вычисления) площади ($P \pm \Delta P$), м ²	501 ± 8,00
3.	Формула, примененная для вычисления предельной погрешности определения площади земельного участка, с подставленными значениями и итоговые (вычисленные) значения	$3,5*0,10*\sqrt{(501,00)} = 8$
4.	Площадь земельного участка согласно сведениям Единого государственного реестра недвижимости (Ркад), м ²	500,00
5.	Оценка расхождения Р и Ркад ($P - P_{кад}$), м ²	1
6.	Предельный минимальный и максимальный размеры земельного участка (Рмин и Рмакс), м ²	Рмин = Рмин = 600 Рмакс = Рмакс = 3 000
7.	Кадастровый или иной государственный учетный номер (инвентарный) здания, сооружения, объекта незавершенного строительства, расположенного на земельном участке	60:18:0050606:278
8.	Вид (виды) разрешенного использования	для садоводства
8.1.	Дополнительные сведения об использовании земельного участка	—
9.	Сведения о земельных участках (землях общего пользования, территории общего пользования), посредством которых обеспечивается доступ	Земли общего пользования
10.	Иные сведения	—

4. Пояснения к сведениям об уточняемом земельном участке с кадастровым номером 60:18:0050606:260 :

1. —

1. Сведения о характерных точках границ уточняемого земельного участка с кадастровым номером 60:18:0050606:49 :

Система координат МСК-60, зона 1 Зона № 1

Обозначение характерных точек границ	Координаты, м				Метод определения координат	Формулы, примененные для расчета средней квадратической погрешности определения координат характерных точек границ (Mt), с подставленными в такие формулы значениями и итоговые (вычисленные) значения Mt, м	Описание закрепления точки
	содержатся в Едином государственном реестре недвижимости		определены в результате выполнения комплексных кадастровых работ				
	X	Y	X	Y			
1	2	3	4	5	6	7	8
799	514 090,52	1 267 154,68	514 090,52	1 267 154,68	Фотограмметрический метод	—	—

1	2	3	4	5	6	7	8
800	514 073,16	1 267 155,01	514 073,16	1 267 155,01	Фотограмметрический метод	—	—
801	514 060,29	1 267 155,58	514 060,29	1 267 155,58			Временный межевой знак
802	514 058,63	1 267 132,49	514 058,63	1 267 132,49			
803	514 087,51	1 267 131,99	514 087,51	1 267 131,99			
804	514 136,29	1 267 130,47	514 136,29	1 267 130,47			
805	514 142,04	1 267 130,47	514 142,04	1 267 130,47			
806	514 154,02	1 267 130,57	514 154,02	1 267 130,57			
807	514 153,86	1 267 135,31	514 153,86	1 267 135,31			
808	514 153,78	1 267 141,65	514 153,78	1 267 141,65			
809	514 153,23	1 267 154,35	514 153,23	1 267 154,35			
799	514 090,52	1 267 154,68	514 090,52	1 267 154,68			

2. Сведения о частях границ уточняемого земельного участка с кадастровым номером 60:18:0050606:49 :

Обозначение части границ		Горизонтальное проложение (S), м	Описание прохождения части границ	Сведения о согласовании местоположения границ (согласовано/спорное)
от т.	до т.			
1	2	3	4	5
799	800	17,36	—	согласовано
800	801	12,88		
801	802	23,15		
802	803	28,88		
803	804	48,80		
804	805	5,75		
805	806	11,98		
806	807	4,74		
807	808	6,34		
808	809	12,71		
809	799	62,71		

3. Сведения о характеристиках уточняемого земельного участка с кадастровым номером 60:18:0050606:49 :

№ п/п	Наименование характеристики	Значение характеристики
1	2	3

1	2	3
1.	Адрес земельного участка	—
1.1.	Сведения о местоположении земельного участка (при отсутствии адреса) в структурированном в соответствии с федеральной информационной адресной системой виде	Российская Федерация, Псковская область, Псковский р-н, СП "Ершовская волость" с/с, Ершово д, Школьная ул, д 51
1.2.	Дополнительные сведения о местоположении земельного участка	—
2.	Площадь земельного участка ± величина погрешности определения (вычисления) площади ($P \pm \Delta P$), м ²	2 195 ± 16,00
3.	Формула, примененная для вычисления предельной погрешности определения площади земельного участка, с подставленными значениями и итоговые (вычисленные) значения	$3,5*0,10*\sqrt{(2\ 195,00)} = 16$
4.	Площадь земельного участка согласно сведениям Единого государственного реестра недвижимости (Ркад), м ²	2 203,00
5.	Оценка расхождения P и Ркад ($P - P_{кад}$), м ²	8
6.	Предельный минимальный и максимальный размеры земельного участка (Рмин и Рмакс), м ²	Рмин = Рмин = 600 Рмакс = Рмакс = 3 000
7.	Кадастровый или иной государственный учетный номер (инвентарный) здания, сооружения, объекта незавершенного строительства, расположенного на земельном участке	60:18:0050606:143
8.	Вид (виды) разрешенного использования	Для ведения личного подсобного хозяйства
8.1.	Дополнительные сведения об использовании земельного участка	—
9.	Сведения о земельных участках (землях общего пользования, территории общего пользования), посредством которых обеспечивается доступ	Земли общего пользования
10.	Иные сведения	—
4. Пояснения к сведениям об уточняемом земельном участке с кадастровым номером		60:18:0050606:49 :
1.	—	—

Описание местоположения здания, сооружения, объекта незавершенного строительства на земельном участке

1. Сведения о характерных точках контура объекта недвижимости с кадастровым номером 60:18:0050602:179 :

Система координат МСК-60, зона 1 Зона № 1

Обозначение характерных точек границ	Содержатся в Едином государственном реестре недвижимости			Определены в ходе выполнения комплексных кадастровых работ			Метод определения координат	Формулы, примененные для расчета средней квадратической погрешности определения координат характерных точек (Mt), м, с подставленными в такие формулы значениями и итоговые (вычисленные) значения Mt, м
	координаты, м		Радиус, м	координаты, м		Радиус, м		
	X	Y	R	X	Y	R		
1	2	3	4	5	6	7	8	9
н10130	—	—	—	513 723,09	1 266 968,80	—	Фотограмметрический метод	$\sqrt{(0,10^2 + 0,10^2)} = 0,10$
н10140	—	—	—	513 724,15	1 266 979,27	—		
н10150	—	—	—	513 716,64	1 266 980,03	—		
н10160	—	—	—	513 715,58	1 266 969,57	—		
н10130	—	—	—	513 723,09	1 266 968,80	—		

2. Сведения о характеристиках объекта недвижимости с кадастровым номером 60:18:0050602:179 :

№ п/п	Наименование характеристики	Значение характеристики
1	2	3
1.	Вид объекта недвижимости	Здание
2.	Ранее присвоенный государственный учетный номер (инвентарный) здания, сооружения, объекта незавершенного строительства	—
3.	Кадастровый номер земельного участка (земельных участков), в границах которого (которых) расположены здание, сооружение, объект незавершенного строительства	60:18:0050606:15
4.	Уникальный учетный номер кадастрового квартала, в границах которого расположены здание, сооружение, объект незавершенного строительства	60:18:0050606

1	2	3
5.	Адрес здания, сооружения, объекта незавершенного строительства	—
5.1.	Сведения о местоположении здания, сооружения, объекта незавершенного строительства (при отсутствии адреса) в структурированном в соответствии с федеральной информационной адресной системой виде	Российская Федерация, Псковская область, Псковский р-н, СП "Ершовская волость" с/с, Ершово д, Остенская ул, д 49
5.2.	Дополнительные сведения о местоположении	—
6.	Иные сведения	—

3. Пояснения к сведениям об объекте недвижимости с кадастровым номером 60:18:0050602:179 :

1.	—
----	---

1. Сведения о характерных точках контура объекта недвижимости с кадастровым номером 60:18:0050606:127 :

Система координат	<u>МСК-60, зона 1</u>	Зона №	<u>1</u>
-------------------	-----------------------	--------	----------

Обозначение характерных точек границ	Содержатся в Едином государственном реестре недвижимости			Определены в ходе выполнения комплексных кадастровых работ			Метод определения координат	Формулы, примененные для расчета средней квадратической погрешности определения координат характерных точек (Mt), м, с подставленными в такие формулы значениями и итоговые (вычисленные) значения Mt, м
	координаты, м		Радиус, м	координаты, м		Радиус, м		
	X	Y	R	X	Y	R		
1	2	3	4	5	6	7	8	9
н10170	—	—	—	513 811,61	1 266 106,83	—	Фотограмметрический метод	$\sqrt{(0,10^2 + 0,10^2)} = 0,10$
н10180	—	—	—	513 811,61	1 266 111,86	—		
н10190	—	—	—	513 813,86	1 266 111,86	—		
н10200	—	—	—	513 813,99	1 266 117,86	—		
н10210	—	—	—	513 804,93	1 266 118,60	—		
н10220	—	—	—	513 804,36	1 266 107,34	—		
н10170	—	—	—	513 811,61	1 266 106,83	—		

2. Сведения о характеристиках объекта недвижимости с кадастровым номером 60:18:0050606:127 :

№ п/п	Наименование характеристики	Значение характеристики
1	2	3
1.	Вид объекта недвижимости	Здание

1	2	3
2.	Ранее присвоенный государственный учетный номер (инвентарный) здания, сооружения, объекта незавершенного строительства	—
3.	Кадастровый номер земельного участка (земельных участков), в границах которого (которых) расположены здание, сооружение, объект незавершенного строительства	60:18:0050606:12
4.	Уникальный учетный номер кадастрового квартала, в границах которого расположены здание, сооружение, объект незавершенного строительства	60:18:0050606
5.	Адрес здания, сооружения, объекта незавершенного строительства	—
5.1.	Сведения о местоположении здания, сооружения, объекта незавершенного строительства (при отсутствии адреса) в структурированном в соответствии с федеральной информационной адресной системой виде	Российская Федерация, Псковская область, Псковский р-н, СП "Ершовская волость" с/с, Ершово д, Коровина ул, д 5
5.2.	Дополнительные сведения о местоположении	—
6.	Иные сведения	—

3. Пояснения к сведениям об объекте недвижимости с кадастровым номером 60:18:0050606:127 :

1.	—
----	---

1. Сведения о характерных точках контура объекта недвижимости с кадастровым номером 60:18:0050606:128 :

Система координат		МСК-60, зона 1					Зона № 1	
Обозначение характерных точек границ	Содержатся в Едином государственном реестре недвижимости			Определены в ходе выполнения комплексных кадастровых работ			Метод определения координат	Формулы, примененные для расчета средней квадратической погрешности определения координат характерных точек (Mt), м, с подставленными в такие формулы значениями и итоговые (вычисленные) значения Mt, м
	координаты, м		Радиус, м	координаты, м		Радиус, м		
	X	Y	R	X	Y	R		
1	2	3	4	5	6	7	8	9
н10230	—	—	—	513 834,37	1 266 145,67	—	Фотограмметрический метод	$\sqrt{(0,10^2 + 0,10^2)} = 0,10$
н10240	—	—	—	513 823,80	1 266 147,43	—		
н10250	—	—	—	513 825,61	1 266 158,29	—		
н10260	—	—	—	513 836,18	1 266 156,53	—		

1	2	3	4	5	6	7	8	9
н10270	—	—	—	513 552,03	1 266 174,92	—	Фотограмметрический метод	$\sqrt{(0,10^2 + 0,10^2)} = 0,10$
н10280	—	—	—	513 543,21	1 266 173,25	—		
н10290	—	—	—	513 543,35	1 266 171,98	—		
н10300	—	—	—	513 538,72	1 266 171,14	—		
н10310	—	—	—	513 537,91	1 266 175,63	—		
н10320	—	—	—	513 540,32	1 266 176,08	—		
н10330	—	—	—	513 539,96	1 266 180,01	—		
н10340	—	—	—	513 550,66	1 266 181,98	—		
н10270	—	—	—	513 552,03	1 266 174,92	—		

2. Сведения о характеристиках объекта недвижимости с кадастровым номером 60:18:0050606:129 :

№ п/п	Наименование характеристики	Значение характеристики
1	2	3
1.	Вид объекта недвижимости	Здание
2.	Ранее присвоенный государственный учетный номер (инвентарный) здания, сооружения, объекта незавершенного строительства	—
3.	Кадастровый номер земельного участка (земельных участков), в границах которого (которых) расположены здание, сооружение, объект незавершенного строительства	60:18:0050606:1
4.	Уникальный учетный номер кадастрового квартала, в границах которого расположены здание, сооружение, объект незавершенного строительства	60:18:0050606
5.	Адрес здания, сооружения, объекта незавершенного строительства	—
5.1.	Сведения о местоположении здания, сооружения, объекта незавершенного строительства (при отсутствии адреса) в структурированном в соответствии с федеральной информационной адресной системой виде	Российская Федерация, Псковская область, Псковский р-н, СП "Ершовская волость" с/с, Ершово д, Остенская ул, д 2
5.2.	Дополнительные сведения о местоположении	—
6.	Иные сведения	—

3. Пояснения к сведениям об объекте недвижимости с кадастровым номером 60:18:0050606:129 :

1.	—
----	---

1. Сведения о характерных точках контура объекта недвижимости с кадастровым номером 60:18:0050606:130 :

Система координат		МСК-60, зона 1					Зона № 1	
Обозначение характерных точек границ	Содержатся в Едином государственном реестре недвижимости			Определены в ходе выполнения комплексных кадастровых работ			Метод определения координат	Формулы, примененные для расчета средней квадратической погрешности определения координат характерных точек (Mt), м, с подставленными в такие формулы значениями и итоговые (вычисленные) значения Mt, м
	координаты, м		Радиус, м	координаты, м		Радиус, м		
	X	Y	R	X	Y	R		
1	2	3	4	5	6	7	8	9
н10350	—	—	—	513 563,60	1 266 266,94	—	Фотограмметрический метод	$\sqrt{(0,10^2 + 0,10^2)} = 0,10$
н10360	—	—	—	513 562,44	1 266 276,12	—		
н10370	—	—	—	513 548,95	1 266 274,06	—		
н10380	—	—	—	513 550,03	1 266 266,94	—		
н10390	—	—	—	513 556,93	1 266 268,00	—		
н10400	—	—	—	513 557,22	1 266 266,14	—		
н10350	—	—	—	513 563,60	1 266 266,94	—		

2. Сведения о характеристиках объекта недвижимости с кадастровым номером 60:18:0050606:130 :

№ п/п	Наименование характеристики	Значение характеристики
1	2	3
1.	Вид объекта недвижимости	Здание
2.	Ранее присвоенный государственный учетный номер (инвентарный) здания, сооружения, объекта незавершенного строительства	—
3.	Кадастровый номер земельного участка (земельных участков), в границах которого (которых) расположены здание, сооружение, объект незавершенного строительства	60:18:0050606:77
4.	Уникальный учетный номер кадастрового квартала, в границах которого расположены здание, сооружение, объект незавершенного строительства	60:18:0050606

1	2	3
5.	Адрес здания, сооружения, объекта незавершенного строительства	—
5.1.	Сведения о местоположении здания, сооружения, объекта незавершенного строительства (при отсутствии адреса) в структурированном в соответствии с федеральной информационной адресной системой виде	Российская Федерация, Псковская область, Псковский р-н, СП "Ершовская волость" с/с, Ершово д, Остенская ул, д 3
5.2.	Дополнительные сведения о местоположении	—
6.	Иные сведения	—

3. Пояснения к сведениям об объекте недвижимости с кадастровым номером 60:18:0050606:130 :

1.	—
----	---

1. Сведения о характерных точках контура объекта недвижимости с кадастровым номером 60:18:0050606:131 :

Система координат	<u>МСК-60, зона 1</u>	Зона № <u>1</u>
-------------------	-----------------------	-----------------

Обозначение характерных точек границ	Содержатся в Едином государственном реестре недвижимости			Определены в ходе выполнения комплексных кадастровых работ			Метод определения координат	Формулы, примененные для расчета средней квадратической погрешности определения координат характерных точек (Mt), м, с подставленными в такие формулы значениями и итоговые (вычисленные) значения Mt, м
	координаты, м		Радиус, м	координаты, м		Радиус, м		
	X	Y	R	X	Y	R		
1	2	3	4	5	6	7	8	9
н10410	—	—	—	513 682,98	1 266 779,10	—	Фотограмметрический метод	$\sqrt{(0,10^2 + 0,10^2)} = 0,10$
н10420	—	—	—	513 682,98	1 266 787,11	—		
н10430	—	—	—	513 679,40	1 266 787,11	—		
н10440	—	—	—	513 679,40	1 266 791,14	—		
н10450	—	—	—	513 675,78	1 266 791,14	—		
н10460	—	—	—	513 675,78	1 266 787,03	—		
н10470	—	—	—	513 671,15	1 266 787,03	—		
н10480	—	—	—	513 671,15	1 266 783,65	—		
н10490	—	—	—	513 669,86	1 266 783,65	—		
н10500	—	—	—	513 669,86	1 266 779,10	—		
н10410	—	—	—	513 682,98	1 266 779,10	—		

2. Сведения о характеристиках объекта недвижимости с кадастровым номером 60:18:0050606:131 :

№ п/п	Наименование характеристики	Значение характеристики
1	2	3
1.	Вид объекта недвижимости	Здание
2.	Ранее присвоенный государственный учетный номер (инвентарный) здания, сооружения, объекта незавершенного строительства	—
3.	Кадастровый номер земельного участка (земельных участков), в границах которого (которых) расположены здание, сооружение, объект незавершенного строительства	60:18:0050606:85
4.	Уникальный учетный номер кадастрового квартала, в границах которого расположены здание, сооружение, объект незавершенного строительства	60:18:0050606
5.	Адрес здания, сооружения, объекта незавершенного строительства	—
5.1.	Сведения о местоположении здания, сооружения, объекта незавершенного строительства (при отсутствии адреса) в структурированном в соответствии с федеральной информационной адресной системой виде	Российская Федерация, Псковская область, Псковский р-н, СП "Ершовская волость" с/с, Ершово д, Остенская ул, д 37
5.2.	Дополнительные сведения о местоположении	—
6.	Иные сведения	—

3. Пояснения к сведениям об объекте недвижимости с кадастровым номером 60:18:0050606:131 :

1.	—
----	---

1. Сведения о характерных точках контура объекта недвижимости с кадастровым номером 60:18:0050606:132 :

Система координат <u>МСК-60, зона 1</u>		Зона № <u>1</u>						
Обозначение характерных точек границ	Содержатся в Едином государственном реестре недвижимости		Определены в ходе выполнения комплексных кадастровых работ			Метод определения координат	Формулы, примененные для расчета средней квадратической погрешности определения координат характерных точек (Mt), м, с подставленными в такие формулы значениями и итоговые (вычисленные) значения Mt, м	
	координаты, м		Радиус, м	координаты, м				Радиус, м
	X	Y	R	X	Y			R
1	2	3	4	5	6	7	8	9
н1051О	—	—	—	513 680,51	1 266 808,62	—	Фотограмметрический метод	$\sqrt{(0,10^2 + 0,10^2)} = 0,10$
н1052О	—	—	—	513 670,50	1 266 808,08	—		

1	2	3	4	5	6	7	8	9
н10530	—	—	—	513 670,50	1 266 818,41	—	Фотограмметрический метод	$\sqrt{(0,10^2 + 0,10^2)} = 0,10$
н10540	—	—	—	513 680,51	1 266 818,41	—		
н10510	—	—	—	513 680,51	1 266 808,62	—		

2. Сведения о характеристиках объекта недвижимости с кадастровым номером 60:18:0050606:132 :

№ п/п	Наименование характеристики	Значение характеристики
1	2	3
1.	Вид объекта недвижимости	Здание
2.	Ранее присвоенный государственный учетный номер (инвентарный) здания, сооружения, объекта незавершенного строительства	—
3.	Кадастровый номер земельного участка (земельных участков), в границах которого (которых) расположены здание, сооружение, объект незавершенного строительства	60:18:0050606:86
4.	Уникальный учетный номер кадастрового квартала, в границах которого расположены здание, сооружение, объект незавершенного строительства	60:18:0050606
5.	Адрес здания, сооружения, объекта незавершенного строительства	—
5.1.	Сведения о местоположении здания, сооружения, объекта незавершенного строительства (при отсутствии адреса) в структурированном в соответствии с федеральной информационной адресной системой виде	Российская Федерация, Псковская область, Псковский р-н, СП "Ершовская волость" с/с, Ершово д, Остенская ул, д 39
5.2.	Дополнительные сведения о местоположении	—
6.	Иные сведения	—

3. Пояснения к сведениям об объекте недвижимости с кадастровым номером 60:18:0050606:132 :

1.	—
----	---

1. Сведения о характерных точках контура объекта недвижимости с кадастровым номером 60:18:0050606:133 :

Система координат МСК-60, зона 1 Зона № 1

Обозначение характерных точек границ	Содержатся в Едином государственном реестре недвижимости			Определены в ходе выполнения комплексных кадастровых работ			Метод определения координат	Формулы, примененные для расчета средней квадратической погрешности определения координат характерных точек (Mt), м, с подставленными в такие формулы значениями и итоговые (вычисленные) значения Mt, м
	координаты, м		Радиус, м	координаты, м		Радиус, м		
	X	Y	R	X	Y	R		
1	2	3	4	5	6	7	8	9
н10550	—	—	—	514 008,19	1 266 389,79	—	Фотограмметрический метод	$\sqrt{(0,10^2 + 0,10^2)} = 0,10$
н10560	—	—	—	514 008,62	1 266 397,16	—		
н10570	—	—	—	514 009,03	1 266 397,16	—		
н10610	—	—	—	514 009,91	1 266 408,53	—		
н10620	—	—	—	514 003,21	1 266 409,09	—		
н10680	—	—	—	514 000,76	1 266 409,35	—		
н10690	—	—	—	514 000,45	1 266 405,71	—		
н10700	—	—	—	513 998,72	1 266 405,71	—		
н10710	—	—	—	513 998,72	1 266 402,16	—		
н10720	—	—	—	514 000,01	1 266 402,16	—		
н10730	—	—	—	514 000,01	1 266 397,80	—		
н10740	—	—	—	513 998,09	1 266 397,80	—		
н10750	—	—	—	513 998,09	1 266 394,04	—		
н10760	—	—	—	513 999,43	1 266 394,04	—		
н10770	—	—	—	513 999,15	1 266 390,31	—		
н10550	—	—	—	514 008,19	1 266 389,79	—		

2. Сведения о характеристиках объекта недвижимости с кадастровым номером 60:18:0050606:133 :

№ п/п	Наименование характеристики	Значение характеристики
1	2	3
1.	Вид объекта недвижимости	Здание

1	2	3
2.	Ранее присвоенный государственный учетный номер (инвентарный) здания, сооружения, объекта незавершенного строительства	—
3.	Кадастровый номер земельного участка (земельных участков), в границах которого (которых) расположены здание, сооружение, объект незавершенного строительства	60:18:0050606:268, 60:18:0050602:100
4.	Уникальный учетный номер кадастрового квартала, в границах которого расположены здание, сооружение, объект незавершенного строительства	60:18:0050606
5.	Адрес здания, сооружения, объекта незавершенного строительства	—
5.1.	Сведения о местоположении здания, сооружения, объекта незавершенного строительства (при отсутствии адреса) в структурированном в соответствии с федеральной информационной адресной системой виде	Российская Федерация, Псковская область, Псковский р-н, СП "Ершовская волость" с/с, Ершово д, Школьная ул, д 11
5.2.	Дополнительные сведения о местоположении	—
6.	Иные сведения	—

3. Пояснения к сведениям об объекте недвижимости с кадастровым номером 60:18:0050606:133 :

1.	—
----	---

1. Сведения о характерных точках контура объекта недвижимости с кадастровым номером 60:18:0050606:135 :

Система координат		МСК-60, зона 1					Зона № 1	
Обозначение характерных точек границ	Содержатся в Едином государственном реестре недвижимости			Определены в ходе выполнения комплексных кадастровых работ			Метод определения координат	Формулы, примененные для расчета средней квадратической погрешности определения координат характерных точек (Mt), м, с подставленными в такие формулы значениями и итоговые (вычисленные) значения Mt, м
	координаты, м		Радиус, м	координаты, м		Радиус, м		
	X	Y	R	X	Y	R		
1	2	3	4	5	6	7	8	9
н10780	—	—	—	513 883,95	1 266 349,10	—	Фотограмметрический метод	$\sqrt{(0,10^2 + 0,10^2)} = 0,10$
н10790	—	—	—	513 884,37	1 266 353,06	—		
н10800	—	—	—	513 885,82	1 266 353,06	—		
н10810	—	—	—	513 886,06	1 266 356,02	—		

1	2	3	4	5	6	7	8	9
н10820	—	—	—	513 884,68	1 266 356,02	—	Фотограмметрический метод	$\sqrt{(0,10^2 + 0,10^2)} = 0,10$
н10830	—	—	—	513 885,02	1 266 359,20	—		
н10840	—	—	—	513 875,06	1 266 360,25	—		
н10850	—	—	—	513 873,99	1 266 350,16	—		
н10780	—	—	—	513 883,95	1 266 349,10	—		

2. Сведения о характеристиках объекта недвижимости с кадастровым номером 60:18:0050606:135 :

№ п/п	Наименование характеристики	Значение характеристики
1	2	3
1.	Вид объекта недвижимости	Здание
2.	Ранее присвоенный государственный учетный номер (инвентарный) здания, сооружения, объекта незавершенного строительства	—
3.	Кадастровый номер земельного участка (земельных участков), в границах которого (которых) расположены здание, сооружение, объект незавершенного строительства	60:18:0050606:459
4.	Уникальный учетный номер кадастрового квартала, в границах которого расположены здание, сооружение, объект незавершенного строительства	60:18:0050606
5.	Адрес здания, сооружения, объекта незавершенного строительства	—
5.1.	Сведения о местоположении здания, сооружения, объекта незавершенного строительства (при отсутствии адреса) в структурированном в соответствии с федеральной информационной адресной системой виде	Российская Федерация, Псковская область, Псковский р-н, СП "Ершовская волость" с/с, Ершово д, Школьная ул, д 19
5.2.	Дополнительные сведения о местоположении	—
6.	Иные сведения	—

3. Пояснения к сведениям об объекте недвижимости с кадастровым номером 60:18:0050606:135 :

1.	—
----	---

1. Сведения о характерных точках контура объекта недвижимости с кадастровым номером 60:18:0050606:136 :

Система координат			МСК-60, зона 1				Зона №		1
Обозначение характерных точек границ	Содержатся в Едином государственном реестре недвижимости			Определены в ходе выполнения комплексных кадастровых работ			Метод определения координат	Формулы, примененные для расчета средней квадратической погрешности определения координат характерных точек (Mt), м, с подставленными в такие формулы значениями и итоговые (вычисленные) значения Mt, м	
	координаты, м		Радиус, м	координаты, м		Радиус, м			
	X	Y	R	X	Y	R			
1	2	3	4	5	6	7	8	9	
н1086О	—	—	—	513 881,96	1 266 298,72	—	Фотограмметрический метод	$\sqrt{(0,10^2 + 0,10^2)} = 0,10$	
н1087О	—	—	—	513 882,62	1 266 305,05	—			
н1088О	—	—	—	513 880,13	1 266 305,31	—			
н1089О	—	—	—	513 880,30	1 266 308,07	—			
н1090О	—	—	—	513 882,72	1 266 307,86	—			
н1091О	—	—	—	513 883,19	1 266 314,60	—			
н1092О	—	—	—	513 871,16	1 266 315,45	—			
н1093О	—	—	—	513 870,04	1 266 299,71	—			
н1086О	—	—	—	513 881,96	1 266 298,72	—			

2. Сведения о характеристиках объекта недвижимости с кадастровым номером 60:18:0050606:136 :

№ п/п	Наименование характеристики	Значение характеристики
1	2	3
1.	Вид объекта недвижимости	Здание
2.	Ранее присвоенный государственный учетный номер (инвентарный) здания, сооружения, объекта незавершенного строительства	—
3.	Кадастровый номер земельного участка (земельных участков), в границах которого (которых) расположены здание, сооружение, объект незавершенного строительства	60:18:0050606:6
4.	Уникальный учетный номер кадастрового квартала, в границах которого расположены здание, сооружение, объект незавершенного строительства	60:18:0050606

1	2	3
5.	Адрес здания, сооружения, объекта незавершенного строительства	—
5.1.	Сведения о местоположении здания, сооружения, объекта незавершенного строительства (при отсутствии адреса) в структурированном в соответствии с федеральной информационной адресной системой виде	Российская Федерация, Псковская область, Псковский р-н, СП "Ершовская волость" с/с, Ершово д, Школьная ул, д 21
5.2.	Дополнительные сведения о местоположении	—
6.	Иные сведения	—

3. Пояснения к сведениям об объекте недвижимости с кадастровым номером 60:18:0050606:136 :

1.	—
----	---

1. Сведения о характерных точках контура объекта недвижимости с кадастровым номером 60:18:0050606:137 :

Система координат	<u>МСК-60, зона 1</u>	Зона №	<u>1</u>
-------------------	-----------------------	--------	----------

Обозначение характерных точек границ	Содержатся в Едином государственном реестре недвижимости			Определены в ходе выполнения комплексных кадастровых работ			Метод определения координат	Формулы, примененные для расчета средней квадратической погрешности определения координат характерных точек (Mt), м, с подставленными в такие формулы значениями и итоговые (вычисленные) значения Mt, м
	координаты, м		Радиус, м	координаты, м		Радиус, м		
	X	Y	R	X	Y	R		
1	2	3	4	5	6	7	8	9
н10940	—	—	—	513 833,83	1 266 310,07	—	Фотограмметрический метод	$\sqrt{(0,10^2 + 0,10^2)} = 0,10$
н10950	—	—	—	513 831,67	1 266 310,07	—		
н10960	—	—	—	513 831,67	1 266 309,04	—		
н10970	—	—	—	513 829,19	1 266 309,04	—		
н10980	—	—	—	513 829,19	1 266 310,26	—		
н10990	—	—	—	513 826,71	1 266 310,26	—		
н11000	—	—	—	513 826,71	1 266 311,66	—		
н11010	—	—	—	513 824,49	1 266 311,66	—		
н11020	—	—	—	513 824,92	1 266 323,74	—		
н11030	—	—	—	513 833,59	1 266 323,43	—		
н11040	—	—	—	513 833,06	1 266 315,14	—		

1	2	3	4	5	6	7	8	9
н11050	—	—	—	513 833,83	1 266 315,14	—	Фотограмметрический метод	$\sqrt{(0,10^2 + 0,10^2)} = 0,10$
н10940	—	—	—	513 833,83	1 266 310,07	—		

2. Сведения о характеристиках объекта недвижимости с кадастровым номером 60:18:0050606:137 :

№ п/п	Наименование характеристики	Значение характеристики
1	2	3
1.	Вид объекта недвижимости	Здание
2.	Ранее присвоенный государственный учетный номер (инвентарный) здания, сооружения, объекта незавершенного строительства	—
3.	Кадастровый номер земельного участка (земельных участков), в границах которого (которых) расположены здание, сооружение, объект незавершенного строительства	60:18:0050606:17
4.	Уникальный учетный номер кадастрового квартала, в границах которого расположены здание, сооружение, объект незавершенного строительства	60:18:0050606
5.	Адрес здания, сооружения, объекта незавершенного строительства	—
5.1.	Сведения о местоположении здания, сооружения, объекта незавершенного строительства (при отсутствии адреса) в структурированном в соответствии с федеральной информационной адресной системой виде	Российская Федерация, Псковская область, Псковский р-н, СП "Ершовская волость" с/с, Ершово д, Школьная ул, д 25
5.2.	Дополнительные сведения о местоположении	—
6.	Иные сведения	—

3. Пояснения к сведениям об объекте недвижимости с кадастровым номером 60:18:0050606:137 :

1.	—
----	---

1. Сведения о характерных точках контура объекта недвижимости с кадастровым номером 60:18:0050606:139 :

Система координат		МСК-60, зона 1		Зона №		1		
Обозначение характерных точек границ	Содержатся в Едином государственном реестре недвижимости			Определены в ходе выполнения комплексных кадастровых работ			Метод определения координат	Формулы, примененные для расчета средней квадратической погрешности определения координат характерных точек (Mt), м, с подставленными в такие формулы значениями и итоговые (вычисленные) значения Mt, м
	координаты, м		Радиус, м	координаты, м		Радиус, м		
	X	Y	R	X	Y	R		

1	2	3	4	5	6	7	8	9
н1106О	—	—	—	514 023,43	1 266 563,22	—	Фотограмметрический метод	$\sqrt{(0,10^2 + 0,10^2)} = 0,10$
н1107О	—	—	—	514 024,14	1 266 571,82	—		
н1108О	—	—	—	514 022,85	1 266 571,82	—		
н1109О	—	—	—	514 022,01	1 266 572,98	—		
н1110О	—	—	—	514 020,89	1 266 573,33	—		
н1111О	—	—	—	514 019,95	1 266 573,01	—		
н1112О	—	—	—	514 019,24	1 266 572,30	—		
н1113О	—	—	—	514 011,29	1 266 572,95	—		
н1114О	—	—	—	514 010,95	1 266 564,25	—		
н1106О	—	—	—	514 023,43	1 266 563,22	—		

2. Сведения о характеристиках объекта недвижимости с кадастровым номером 60:18:0050606:139 :

№ п/п	Наименование характеристики	Значение характеристики
1	2	3
1.	Вид объекта недвижимости	Здание
2.	Ранее присвоенный государственный учетный номер (инвентарный) здания, сооружения, объекта незавершенного строительства	—
3.	Кадастровый номер земельного участка (земельных участков), в границах которого (которых) расположены здание, сооружение, объект незавершенного строительства	60:18:0050606:237
4.	Уникальный учетный номер кадастрового квартала, в границах которого расположены здание, сооружение, объект незавершенного строительства	60:18:0050606
5.	Адрес здания, сооружения, объекта незавершенного строительства	—
5.1.	Сведения о местоположении здания, сооружения, объекта незавершенного строительства (при отсутствии адреса) в структурированном в соответствии с федеральной информационной адресной системой виде	Российская Федерация, Псковская область, Псковский р-н, СП "Ершовская волость" с/с, Ершово д, Школьная ул, д 19
5.2.	Дополнительные сведения о местоположении	—
6.	Иные сведения	—

3. Пояснения к сведениям об объекте недвижимости с кадастровым номером 60:18:0050606:139 :

1.	—
----	---

1. Сведения о характерных точках контура объекта недвижимости с кадастровым номером 60:18:0050606:140 :

Система координат МСК-60, зона 1 Зона № 1

Обозначение характерных точек границ	Содержатся в Едином государственном реестре недвижимости			Определены в ходе выполнения комплексных кадастровых работ			Метод определения координат	Формулы, примененные для расчета средней квадратической погрешности определения координат характерных точек (Mt), м, с подставленными в такие формулы значениями и итоговые (вычисленные) значения Mt, м
	координаты, м		Радиус, м	координаты, м		Радиус, м		
	X	Y	R	X	Y	R		
1	2	3	4	5	6	7	8	9
н11150	—	—	—	514 202,61	1 266 964,67	—	Фотограмметрический метод	$\sqrt{(0,10^2 + 0,10^2)} = 0,10$
н11160	—	—	—	514 197,52	1 266 973,78	—		
н11170	—	—	—	514 187,90	1 266 968,41	—		
н11180	—	—	—	514 191,27	1 266 962,38	—		
н11190	—	—	—	514 195,19	1 266 964,58	—		
н11200	—	—	—	514 196,92	1 266 961,49	—		
н11150	—	—	—	514 202,61	1 266 964,67	—		

2. Сведения о характеристиках объекта недвижимости с кадастровым номером 60:18:0050606:140 :

№ п/п	Наименование характеристики	Значение характеристики
1	2	3
1.	Вид объекта недвижимости	Здание
2.	Ранее присвоенный государственный учетный номер (инвентарный) здания, сооружения, объекта незавершенного строительства	—
3.	Кадастровый номер земельного участка (земельных участков), в границах которого (которых) расположены здание, сооружение, объект незавершенного строительства	60:18:0050606:56
4.	Уникальный учетный номер кадастрового квартала, в границах которого расположены здание, сооружение, объект незавершенного строительства	60:18:0050606

1	2	3
5.	Адрес здания, сооружения, объекта незавершенного строительства	—
5.1.	Сведения о местоположении здания, сооружения, объекта незавершенного строительства (при отсутствии адреса) в структурированном в соответствии с федеральной информационной адресной системой виде	Российская Федерация, Псковская область, Псковский р-н, СП "Ершовская волость" с/с, Ершово д, Школьная ул, д 43
5.2.	Дополнительные сведения о местоположении	—
6.	Иные сведения	—

3. Пояснения к сведениям об объекте недвижимости с кадастровым номером 60:18:0050606:140 :

1.	—
----	---

1. Сведения о характерных точках контура объекта недвижимости с кадастровым номером 60:18:0050606:142 :

Система координат	<u>МСК-60, зона 1</u>	Зона №	<u>1</u>
-------------------	-----------------------	--------	----------

Обозначение характерных точек границ	Содержатся в Едином государственном реестре недвижимости			Определены в ходе выполнения комплексных кадастровых работ			Метод определения координат	Формулы, примененные для расчета средней квадратической погрешности определения координат характерных точек (Mt), м, с подставленными в такие формулы значениями и итоговые (вычисленные) значения Mt, м
	координаты, м		Радиус, м	координаты, м		Радиус, м		
	X	Y	R	X	Y	R		
1	2	3	4	5	6	7	8	9
н11210	—	—	—	513 996,90	1 266 278,73	—	Фотограмметрический метод	$\sqrt{(0,10^2 + 0,10^2)} = 0,10$
н11220	—	—	—	513 989,51	1 266 279,11	—		
н11230	—	—	—	513 989,51	1 266 270,97	—		
н11240	—	—	—	513 996,90	1 266 270,97	—		
н11250	—	—	—	513 996,90	1 266 272,26	—		
н11260	—	—	—	514 002,36	1 266 272,26	—		
н11270	—	—	—	514 002,34	1 266 278,57	—		
н11210	—	—	—	513 996,90	1 266 278,73	—		

2. Сведения о характеристиках объекта недвижимости с кадастровым номером 60:18:0050606:142 :

№ п/п	Наименование характеристики	Значение характеристики
1	2	3
1.	Вид объекта недвижимости	Здание

1	2	3
2.	Ранее присвоенный государственный учетный номер (инвентарный) здания, сооружения, объекта незавершенного строительства	—
3.	Кадастровый номер земельного участка (земельных участков), в границах которого (которых) расположены здание, сооружение, объект незавершенного строительства	60:18:0050606:257
4.	Уникальный учетный номер кадастрового квартала, в границах которого расположены здание, сооружение, объект незавершенного строительства	60:18:0050606
5.	Адрес здания, сооружения, объекта незавершенного строительства	—
5.1.	Сведения о местоположении здания, сооружения, объекта незавершенного строительства (при отсутствии адреса) в структурированном в соответствии с федеральной информационной адресной системой виде	Российская Федерация, Псковская область, Псковский р-н, СП "Ершовская волость" с/с, Ершово д, Школьная ул, д 5
5.2.	Дополнительные сведения о местоположении	—
6.	Иные сведения	—

3. Пояснения к сведениям об объекте недвижимости с кадастровым номером 60:18:0050606:142 :

1.	—
----	---

1. Сведения о характерных точках контура объекта недвижимости с кадастровым номером 60:18:0050606:143 :

Система координат		МСК-60, зона 1					Зона № 1	
Обозначение характерных точек границ	Содержатся в Едином государственном реестре недвижимости			Определены в ходе выполнения комплексных кадастровых работ			Метод определения координат	Формулы, примененные для расчета средней квадратической погрешности определения координат характерных точек (Mt), м, с подставленными в такие формулы значениями и итоговые (вычисленные) значения Mt, м
	координаты, м		Радиус, м	координаты, м		Радиус, м		
	X	Y	R	X	Y	R		
1	2	3	4	5	6	7	8	9
н11280	—	—	—	514 153,69	1 267 136,06	—	Фотограмметрический метод	$\sqrt{(0,10^2 + 0,10^2)} = 0,10$
н11290	—	—	—	514 153,69	1 267 142,82	—		
н11300	—	—	—	514 143,18	1 267 142,82	—		
н11310	—	—	—	514 143,18	1 267 136,06	—		

1	2	3	4	5	6	7	8	9
н11320	—	—	—	514 141,42	1 267 286,49	—	Фотограмметрический метод	$\sqrt{(0,10^2 + 0,10^2)} = 0,10$
н11330	—	—	—	514 131,95	1 267 285,00	—		
н11340	—	—	—	514 130,56	1 267 293,90	—		
н11350	—	—	—	514 140,48	1 267 295,24	—		
н11320	—	—	—	514 141,42	1 267 286,49	—		

2. Сведения о характеристиках объекта недвижимости с кадастровым номером 60:18:0050606:144 :

№ п/п	Наименование характеристики	Значение характеристики
1	2	3
1.	Вид объекта недвижимости	Здание
2.	Ранее присвоенный государственный учетный номер (инвентарный) здания, сооружения, объекта незавершенного строительства	—
3.	Кадастровый номер земельного участка (земельных участков), в границах которого (которых) расположены здание, сооружение, объект незавершенного строительства	60:18:0050606:449
4.	Уникальный учетный номер кадастрового квартала, в границах которого расположены здание, сооружение, объект незавершенного строительства	60:18:0050606
5.	Адрес здания, сооружения, объекта незавершенного строительства	—
5.1.	Сведения о местоположении здания, сооружения, объекта незавершенного строительства (при отсутствии адреса) в структурированном в соответствии с федеральной информационной адресной системой виде	Российская Федерация, Псковская область, Псковский р-н, СП "Ершовская волость" с/с, Ершово д, Школьная ул, д 55А
5.2.	Дополнительные сведения о местоположении	—
6.	Иные сведения	—

3. Пояснения к сведениям об объекте недвижимости с кадастровым номером 60:18:0050606:144 :

1.	—
----	---

1. Сведения о характерных точках контура объекта недвижимости с кадастровым номером 60:18:0050606:146 :

Система координат		МСК-60, зона 1					Зона № 1	
Обозначение характерных точек границ	Содержатся в Едином государственном реестре недвижимости			Определены в ходе выполнения комплексных кадастровых работ			Метод определения координат	Формулы, примененные для расчета средней квадратической погрешности определения координат характерных точек (Mt), м, с подставленными в такие формулы значениями и итоговые (вычисленные) значения Mt, м
	координаты, м		Радиус, м	координаты, м		Радиус, м		
	X	Y	R	X	Y	R		
1	2	3	4	5	6	7	8	9
н1142О	—	—	—	513 970,74	1 266 329,18	—	Фотограмметрический метод	$\sqrt{(0,10^2 + 0,10^2)} = 0,10$
н1143О	—	—	—	513 972,94	1 266 351,50	—		
н1144О	—	—	—	513 962,78	1 266 352,50	—		
н1145О	—	—	—	513 961,65	1 266 341,09	—		
н1146О	—	—	—	513 948,48	1 266 342,38	—		
н1147О	—	—	—	513 947,38	1 266 331,21	—		
н1142О	—	—	—	513 970,74	1 266 329,18	—		

2. Сведения о характеристиках объекта недвижимости с кадастровым номером 60:18:0050606:146 :

№ п/п	Наименование характеристики	Значение характеристики
1	2	3
1.	Вид объекта недвижимости	Здание
2.	Ранее присвоенный государственный учетный номер (инвентарный) здания, сооружения, объекта незавершенного строительства	—
3.	Кадастровый номер земельного участка (земельных участков), в границах которого (которых) расположены здание, сооружение, объект незавершенного строительства	60:18:0050606:13
4.	Уникальный учетный номер кадастрового квартала, в границах которого расположены здание, сооружение, объект незавершенного строительства	60:18:0050606

1	2	3
5.	Адрес здания, сооружения, объекта незавершенного строительства	—
5.1.	Сведения о местоположении здания, сооружения, объекта незавершенного строительства (при отсутствии адреса) в структурированном в соответствии с федеральной информационной адресной системой виде	Российская Федерация, Псковская область, Псковский р-н, СП "Ершовская волость" с/с, Ершово д, Школьная ул, д 7
5.2.	Дополнительные сведения о местоположении	—
6.	Иные сведения	—

3. Пояснения к сведениям об объекте недвижимости с кадастровым номером 60:18:0050606:146 :

1.	—
----	---

1. Сведения о характерных точках контура объекта недвижимости с кадастровым номером 60:18:0050606:147 :

Система координат	<u>МСК-60, зона 1</u>	Зона №	<u>1</u>
-------------------	-----------------------	--------	----------

Обозначение характерных точек границ	Содержатся в Едином государственном реестре недвижимости			Определены в ходе выполнения комплексных кадастровых работ			Метод определения координат	Формулы, примененные для расчета средней квадратической погрешности определения координат характерных точек (Mt), м, с подставленными в такие формулы значениями и итоговые (вычисленные) значения Mt, м
	координаты, м		Радиус, м	координаты, м		Радиус, м		
	X	Y	R	X	Y	R		
1	2	3	4	5	6	7	8	9
н1148О	—	—	—	514 117,09	1 267 636,87	—	Фотограмметрический метод	$\sqrt{(0,10^2 + 0,10^2)} = 0,10$
н1149О	—	—	—	514 117,09	1 267 639,14	—		
н1150О	—	—	—	514 121,03	1 267 639,47	—		
н1151О	—	—	—	514 120,21	1 267 649,07	—		
н1152О	—	—	—	514 106,23	1 267 647,89	—		
н1153О	—	—	—	514 106,98	1 267 638,98	—		
н1154О	—	—	—	514 102,57	1 267 638,98	—		
н1155О	—	—	—	514 102,57	1 267 635,47	—		
н1156О	—	—	—	514 117,09	1 267 636,41	—		
н1148О	—	—	—	514 117,09	1 267 636,87	—		

2. Сведения о характеристиках объекта недвижимости с кадастровым номером 60:18:0050606:147 :

№ п/п	Наименование характеристики	Значение характеристики
1	2	3
1.	Вид объекта недвижимости	Здание
2.	Ранее присвоенный государственный учетный номер (инвентарный) здания, сооружения, объекта незавершенного строительства	—
3.	Кадастровый номер земельного участка (земельных участков), в границах которого (которых) расположены здание, сооружение, объект незавершенного строительства	60:18:0050606:41
4.	Уникальный учетный номер кадастрового квартала, в границах которого расположены здание, сооружение, объект незавершенного строительства	60:18:0050606
5.	Адрес здания, сооружения, объекта незавершенного строительства	—
5.1.	Сведения о местоположении здания, сооружения, объекта незавершенного строительства (при отсутствии адреса) в структурированном в соответствии с федеральной информационной адресной системой виде	Российская Федерация, Псковская область, Псковский р-н, СП "Ершовская волость" с/с, Ершово д, Школьная ул, д 73
5.2.	Дополнительные сведения о местоположении	—
6.	Иные сведения	—

3. Пояснения к сведениям об объекте недвижимости с кадастровым номером 60:18:0050606:147 :

1.	—
----	---

1. Сведения о характерных точках контура объекта недвижимости с кадастровым номером 60:18:0050606:148 :

Система координат		МСК-60, зона 1					Зона № 1	
Обозначение характерных точек границ	Содержатся в Едином государственном реестре недвижимости			Определены в ходе выполнения комплексных кадастровых работ			Метод определения координат	Формулы, примененные для расчета средней квадратической погрешности определения координат характерных точек (Mt), м, с подставленными в такие формулы значениями и итоговые (вычисленные) значения Mt, м
	координаты, м		Радиус, м	координаты, м		Радиус, м		
	X	Y	R	X	Y	R		
1	2	3	4	5	6	7	8	9
n1157O	—	—	—	514 100,32	1 267 667,91	—	Фотограмметрический метод	$\sqrt{(0,10^2 + 0,10^2)} = 0,10$
n1158O	—	—	—	514 088,60	1 267 667,14	—		

1	2	3	4	5	6	7	8	9
н11590	—	—	—	514 088,12	1 267 681,76	—	Фотограмметрический метод	$\sqrt{(0,10^2 + 0,10^2)} = 0,10$
н11600	—	—	—	514 095,46	1 267 682,00	—		
н11610	—	—	—	514 095,46	1 267 684,10	—		
н11620	—	—	—	514 099,26	1 267 684,10	—		
н11570	—	—	—	514 100,32	1 267 667,91	—		

2. Сведения о характеристиках объекта недвижимости с кадастровым номером 60:18:0050606:148 :

№ п/п	Наименование характеристики	Значение характеристики
1	2	3
1.	Вид объекта недвижимости	Здание
2.	Ранее присвоенный государственный учетный номер (инвентарный) здания, сооружения, объекта незавершенного строительства	—
3.	Кадастровый номер земельного участка (земельных участков), в границах которого (которых) расположены здание, сооружение, объект незавершенного строительства	60:18:0050606:33
4.	Уникальный учетный номер кадастрового квартала, в границах которого расположены здание, сооружение, объект незавершенного строительства	60:18:0050606
5.	Адрес здания, сооружения, объекта незавершенного строительства	—
5.1.	Сведения о местоположении здания, сооружения, объекта незавершенного строительства (при отсутствии адреса) в структурированном в соответствии с федеральной информационной адресной системой виде	Российская Федерация, Псковская область, Псковский р-н, СП "Ершовская волость" с/с, Ершово д, Школьная ул, д 75
5.2.	Дополнительные сведения о местоположении	—
6.	Иные сведения	—

3. Пояснения к сведениям об объекте недвижимости с кадастровым номером 60:18:0050606:148 :

1.	—
----	---

1. Сведения о характерных точках контура объекта недвижимости с кадастровым номером 60:18:0050606:150 :

Система координат		МСК-60, зона 1					Зона № <u>1</u>	
Обозначение характерных точек границ	Содержатся в Едином государственном реестре недвижимости			Определены в ходе выполнения комплексных кадастровых работ			Метод определения координат	Формулы, примененные для расчета средней квадратической погрешности определения координат характерных точек (Mt), м, с подставленными в такие формулы значениями и итоговые (вычисленные) значения Mt, м
	координаты, м		Радиус, м	координаты, м		Радиус, м		
	X	Y	R	X	Y	R		
1	2	3	4	5	6	7	8	9
н11630	—	—	—	514 115,10	1 267 798,71	—	Фотограмметрический метод	$\sqrt{(0,10^2 + 0,10^2)} = 0,10$
н11640	—	—	—	514 115,10	1 267 809,95	—		
н11650	—	—	—	514 105,13	1 267 809,95	—		
н11660	—	—	—	514 105,13	1 267 806,71	—		
н11670	—	—	—	514 107,49	1 267 806,71	—		
н11680	—	—	—	514 107,49	1 267 798,71	—		
н11630	—	—	—	514 115,10	1 267 798,71	—		

2. Сведения о характеристиках объекта недвижимости с кадастровым номером 60:18:0050606:150 :

№ п/п	Наименование характеристики	Значение характеристики
1	2	3
1.	Вид объекта недвижимости	Здание
2.	Ранее присвоенный государственный учетный номер (инвентарный) здания, сооружения, объекта незавершенного строительства	—
3.	Кадастровый номер земельного участка (земельных участков), в границах которого (которых) расположены здание, сооружение, объект незавершенного строительства	60:18:0050606:9
4.	Уникальный учетный номер кадастрового квартала, в границах которого расположены здание, сооружение, объект незавершенного строительства	60:18:0050606

1	2	3
5.	Адрес здания, сооружения, объекта незавершенного строительства	—
5.1.	Сведения о местоположении здания, сооружения, объекта незавершенного строительства (при отсутствии адреса) в структурированном в соответствии с федеральной информационной адресной системой виде	Российская Федерация, Псковская область, Псковский р-н, СП "Ершовская волость" с/с, Ершово д, Школьная ул, д 81
5.2.	Дополнительные сведения о местоположении	—
6.	Иные сведения	—

3. Пояснения к сведениям об объекте недвижимости с кадастровым номером 60:18:0050606:150 :

1.	—
----	---

1. Сведения о характерных точках контура объекта недвижимости с кадастровым номером 60:18:0050606:151 :

Система координат	<u>МСК-60, зона 1</u>	Зона № <u>1</u>
-------------------	-----------------------	-----------------

Обозначение характерных точек границ	Содержатся в Едином государственном реестре недвижимости			Определены в ходе выполнения комплексных кадастровых работ			Метод определения координат	Формулы, примененные для расчета средней квадратической погрешности определения координат характерных точек (Mt), м, с подставленными в такие формулы значениями и итоговые (вычисленные) значения Mt, м
	координаты, м		Радиус, м	координаты, м		Радиус, м		
	X	Y	R	X	Y	R		
1	2	3	4	5	6	7	8	9
н11690	—	—	—	514 005,09	1 266 346,53	—	Фотограмметрический метод	$\sqrt{(0,10^2 + 0,10^2)} = 0,10$
н11700	—	—	—	514 006,64	1 266 365,99	—		
н11710	—	—	—	513 997,38	1 266 366,73	—		
н11720	—	—	—	513 997,09	1 266 363,10	—		
н11730	—	—	—	513 995,41	1 266 363,10	—		
н11740	—	—	—	513 995,25	1 266 359,01	—		
н11750	—	—	—	513 996,63	1 266 358,95	—		
н11760	—	—	—	513 996,24	1 266 354,97	—		
н11770	—	—	—	513 994,64	1 266 354,97	—		
н11780	—	—	—	513 994,47	1 266 351,23	—		
н11790	—	—	—	513 995,94	1 266 351,26	—		

1	2	3	4	5	6	7	8	9
н11800	—	—	—	513 995,75	1 266 347,24	—	Фотограмметрический метод	$\sqrt{(0,10^2 + 0,10^2)} = 0,10$
н11690	—	—	—	514 005,09	1 266 346,53	—		

2. Сведения о характеристиках объекта недвижимости с кадастровым номером 60:18:0050606:151 :

№ п/п	Наименование характеристики	Значение характеристики
1	2	3
1.	Вид объекта недвижимости	Здание
2.	Ранее присвоенный государственный учетный номер (инвентарный) здания, сооружения, объекта незавершенного строительства	—
3.	Кадастровый номер земельного участка (земельных участков), в границах которого (которых) расположены здание, сооружение, объект незавершенного строительства	60:18:0050606:429, 60:18:0050606:275
4.	Уникальный учетный номер кадастрового квартала, в границах которого расположены здание, сооружение, объект незавершенного строительства	60:18:0050606
5.	Адрес здания, сооружения, объекта незавершенного строительства	Псковская область, р-н Псковский, СП "Ершовская волость" д. Ершово, ул. Школьная, д. 9
5.1.	Сведения о местоположении здания, сооружения, объекта незавершенного строительства (при отсутствии адреса) в структурированном в соответствии с федеральной информационной адресной системой виде	—
5.2.	Дополнительные сведения о местоположении	—
6.	Иные сведения	—

3. Пояснения к сведениям об объекте недвижимости с кадастровым номером 60:18:0050606:151 :

1.	—
----	---

1. Сведения о характерных точках контура объекта недвижимости с кадастровым номером 60:18:0050606:263 :

Система координат		МСК-60, зона 1		Зона №		1		
Обозначение характерных точек границ	Содержатся в Едином государственном реестре недвижимости			Определены в ходе выполнения комплексных кадастровых работ			Метод определения координат	Формулы, примененные для расчета средней квадратической погрешности определения координат характерных точек (Mt), м, с подставленными в такие формулы значениями и итоговые (вычисленные) значения Mt, м
	координаты, м		Радиус, м	координаты, м		Радиус, м		
	X	Y	R	X	Y	R		

1	2	3	4	5	6	7	8	9
н12190	—	—	—	513 968,21	1 266 410,95	—	Фотограмметрический метод	$\sqrt{(0,10^2 + 0,10^2)} = 0,10$
н12200	—	—	—	513 968,93	1 266 420,60	—		
н12210	—	—	—	513 949,76	1 266 422,02	—		
н12220	—	—	—	513 949,04	1 266 412,36	—		
н12230	—	—	—	513 952,04	1 266 412,14	—		
н12240	—	—	—	513 952,04	1 266 410,33	—		
н12250	—	—	—	513 955,98	1 266 409,99	—		
н12260	—	—	—	513 956,14	1 266 411,84	—		
н12270	—	—	—	513 960,92	1 266 411,49	—		
н12280	—	—	—	513 960,92	1 266 409,54	—		
н12290	—	—	—	513 965,10	1 266 409,54	—		
н12300	—	—	—	513 965,10	1 266 411,18	—		
н12190	—	—	—	513 968,21	1 266 410,95	—		

2. Сведения о характеристиках объекта недвижимости с кадастровым номером 60:18:0050606:263 :

№ п/п	Наименование характеристики	Значение характеристики
1	2	3
1.	Вид объекта недвижимости	Здание
2.	Ранее присвоенный государственный учетный номер (инвентарный) здания, сооружения, объекта незавершенного строительства	—
3.	Кадастровый номер земельного участка (земельных участков), в границах которого (которых) расположены здание, сооружение, объект незавершенного строительства	60:18:0050606:101, 60:18:0050606:116
4.	Уникальный учетный номер кадастрового квартала, в границах которого расположены здание, сооружение, объект незавершенного строительства	60:18:0050606

1	2	3
5.	Адрес здания, сооружения, объекта незавершенного строительства	—
5.1.	Сведения о местоположении здания, сооружения, объекта незавершенного строительства (при отсутствии адреса) в структурированном в соответствии с федеральной информационной адресной системой виде	Российская Федерация, Псковская область, Псковский р-н, СП "Ершовская волость" с/с, Ершово д, Школьная ул, д 27
5.2.	Дополнительные сведения о местоположении	—
6.	Иные сведения	—

3. Пояснения к сведениям об объекте недвижимости с кадастровым номером 60:18:0050606:263 :

1.	—
----	---

1. Сведения о характерных точках контура объекта недвижимости с кадастровым номером 60:18:0050606:264 :

Система координат	<u>МСК-60, зона 1</u>	Зона №	<u>1</u>
-------------------	-----------------------	--------	----------

Обозначение характерных точек границ	Содержатся в Едином государственном реестре недвижимости			Определены в ходе выполнения комплексных кадастровых работ			Метод определения координат	Формулы, примененные для расчета средней квадратической погрешности определения координат характерных точек (Mt), м, с подставленными в такие формулы значениями и итоговые (вычисленные) значения Mt, м
	координаты, м		Радиус, м	координаты, м		Радиус, м		
	X	Y	R	X	Y	R		
1	2	3	4	5	6	7	8	9
н12310	—	—	—	514 092,51	1 266 562,94	—	Фотограмметрический метод	$\sqrt{(0,10^2 + 0,10^2)} = 0,10$
н12320	—	—	—	514 095,06	1 266 574,21	—		
н12330	—	—	—	514 086,71	1 266 576,10	—		
н12340	—	—	—	514 084,16	1 266 564,82	—		
н12310	—	—	—	514 092,51	1 266 562,94	—		

2. Сведения о характеристиках объекта недвижимости с кадастровым номером 60:18:0050606:264 :

№ п/п	Наименование характеристики	Значение характеристики
1	2	3
1.	Вид объекта недвижимости	Здание
2.	Ранее присвоенный государственный учетный номер (инвентарный) здания, сооружения, объекта незавершенного строительства	—

1	2	3
3.	Кадастровый номер земельного участка (земельных участков), в границах которого (которых) расположены здание, сооружение, объект незавершенного строительства	60:18:0050606:60
4.	Уникальный учетный номер кадастрового квартала, в границах которого расположены здание, сооружение, объект незавершенного строительства	60:18:0050606
5.	Адрес здания, сооружения, объекта незавершенного строительства	—
5.1.	Сведения о местоположении здания, сооружения, объекта незавершенного строительства (при отсутствии адреса) в структурированном в соответствии с федеральной информационной адресной системой виде	Российская Федерация, Псковская область, Псковский р-н, СП "Ершовская волость" с/с, Ершово д, Школьная ул, д 37
5.2.	Дополнительные сведения о местоположении	—
6.	Иные сведения	—

3. Пояснения к сведениям об объекте недвижимости с кадастровым номером 60:18:0050606:264 :

1.	—
----	---

1. Сведения о характерных точках контура объекта недвижимости с кадастровым номером 60:18:0050606:278 :

Система координат МСК-60, зона 1 Зона № 1

Обозначение характерных точек границ	Содержатся в Едином государственном реестре недвижимости			Определены в ходе выполнения комплексных кадастровых работ			Метод определения координат	Формулы, примененные для расчета средней квадратической погрешности определения координат характерных точек (Mt), м, с подставленными в такие формулы значениями и итоговые (вычисленные) значения Mt, м
	координаты, м		Радиус, м	координаты, м		Радиус, м		
	X	Y	R	X	Y	R		
1	2	3	4	5	6	7	8	9
н12390	—	—	—	513 714,81	1 266 309,83	—	Фотограмметрический метод	$\sqrt{(0,10^2 + 0,10^2)} = 0,10$
н12400	—	—	—	513 715,71	1 266 316,94	—		
н12410	—	—	—	513 704,02	1 266 318,73	—		
н12420	—	—	—	513 702,89	1 266 311,34	—		
н12390	—	—	—	513 714,81	1 266 309,83	—		

2. Сведения о характеристиках объекта недвижимости с кадастровым номером 60:18:0050606:278 :

№ п/п	Наименование характеристики	Значение характеристики
-------	-----------------------------	-------------------------

1	2	3
1.	Вид объекта недвижимости	Здание
2.	Ранее присвоенный государственный учетный номер (инвентарный) здания, сооружения, объекта незавершенного строительства	—
3.	Кадастровый номер земельного участка (земельных участков), в границах которого (которых) расположены здание, сооружение, объект незавершенного строительства	60:18:0050606:260
4.	Уникальный учетный номер кадастрового квартала, в границах которого расположены здание, сооружение, объект незавершенного строительства	60:18:0050606
5.	Адрес здания, сооружения, объекта незавершенного строительства	—
5.1.	Сведения о местоположении здания, сооружения, объекта незавершенного строительства (при отсутствии адреса) в структурированном в соответствии с федеральной информационной адресной системой виде	Российская Федерация, Псковская область, Псковский р-н, СП "Ершовская волость" с/с, Ершово д
5.2.	Дополнительные сведения о местоположении	—
6.	Иные сведения	—

3. Пояснения к сведениям об объекте недвижимости с кадастровым номером 60:18:0050606:278 :

1. —

1. Сведения о характерных точках контура объекта недвижимости с кадастровым номером 60:18:0050606:288 :

Система координат МСК-60, зона 1 Зона № 1

Обозначение характерных точек границ	Содержатся в Едином государственном реестре недвижимости			Определены в ходе выполнения комплексных кадастровых работ			Метод определения координат	Формулы, примененные для расчета средней квадратической погрешности определения координат характерных точек (Mt), м, с подставленными в такие формулы значениями и итоговые (вычисленные) значения Mt, м
	координаты, м		Радиус, м	координаты, м		Радиус, м		
	X	Y	R	X	Y	R		
1	2	3	4	5	6	7	8	9
н12550	—	—	—	514 218,55	1 268 169,48	—	Фотограмметрический метод	$\sqrt{(0,10^2 + 0,10^2)} = 0,10$
н12560	—	—	—	514 219,57	1 268 172,26	—		
н12570	—	—	—	514 213,55	1 268 174,41	—		
н12580	—	—	—	514 212,43	1 268 171,78	—		

1	2	3	4	5	6	7	8	9
н12630	—	—	—	514 084,20	1 267 105,94	—	Фотограмметрический метод	$\sqrt{(0,10^2 + 0,10^2)} = 0,10$
н12640	—	—	—	514 077,93	1 267 105,94	—		
н12650	—	—	—	514 077,93	1 267 110,37	—		
н12660	—	—	—	514 084,37	1 267 110,07	—		
н12630	—	—	—	514 084,20	1 267 105,94	—		

2. Сведения о характеристиках объекта недвижимости с кадастровым номером 60:18:0050606:291 :

№ п/п	Наименование характеристики	Значение характеристики
1	2	3
1.	Вид объекта недвижимости	Здание
2.	Ранее присвоенный государственный учетный номер (инвентарный) здания, сооружения, объекта незавершенного строительства	—
3.	Кадастровый номер земельного участка (земельных участков), в границах которого (которых) расположены здание, сооружение, объект незавершенного строительства	60:18:0050606:234
4.	Уникальный учетный номер кадастрового квартала, в границах которого расположены здание, сооружение, объект незавершенного строительства	60:18:0050606
5.	Адрес здания, сооружения, объекта незавершенного строительства	—
5.1.	Сведения о местоположении здания, сооружения, объекта незавершенного строительства (при отсутствии адреса) в структурированном в соответствии с федеральной информационной адресной системой виде	180520, Российская Федерация, Псковская область, Псковский р-н, СП "Ершовская волость" с/с, Ершово д, Школьная ул, д 49А
5.2.	Дополнительные сведения о местоположении	—
6.	Иные сведения	—

3. Пояснения к сведениям об объекте недвижимости с кадастровым номером 60:18:0050606:291 :

1.	—
----	---

1. Сведения о характерных точках контура объекта недвижимости с кадастровым номером 60:18:0050606:302 :

Система координат		МСК-60, зона 1					Зона № 1	
Обозначение характерных точек границ	Содержатся в Едином государственном реестре недвижимости			Определены в ходе выполнения комплексных кадастровых работ			Метод определения координат	Формулы, примененные для расчета средней квадратической погрешности определения координат характерных точек (Mt), м, с подставленными в такие формулы значениями и итоговые (вычисленные) значения Mt, м
	координаты, м		Радиус, м	координаты, м		Радиус, м		
	X	Y	R	X	Y	R		
1	2	3	4	5	6	7	8	9
н12880	—	—	—	513 346,23	1 266 278,13	—	Фотограмметрический метод	$\sqrt{(0,10^2 + 0,10^2)} = 0,10$
н12890	—	—	—	513 337,45	1 266 278,13	—		
н12900	—	—	—	513 337,45	1 266 270,79	—		
н12910	—	—	—	513 346,23	1 266 270,79	—		
н12880	—	—	—	513 346,23	1 266 278,13	—		

2. Сведения о характеристиках объекта недвижимости с кадастровым номером 60:18:0050606:302 :

№ п/п	Наименование характеристики	Значение характеристики
1	2	3
1.	Вид объекта недвижимости	Здание
2.	Ранее присвоенный государственный учетный номер (инвентарный) здания, сооружения, объекта незавершенного строительства	—
3.	Кадастровый номер земельного участка (земельных участков), в границах которого (которых) расположены здание, сооружение, объект незавершенного строительства	60:18:0050606:180
4.	Уникальный учетный номер кадастрового квартала, в границах которого расположены здание, сооружение, объект незавершенного строительства	60:18:0050606
5.	Адрес здания, сооружения, объекта незавершенного строительства	—
5.1.	Сведения о местоположении здания, сооружения, объекта незавершенного строительства (при отсутствии адреса) в структурированном в соответствии с федеральной информационной адресной системой виде	180502, Российская Федерация, Псковская область, Псковский р-н, СП "Ершовская волость" с/с, Ершово д
5.2.	Дополнительные сведения о местоположении	—

1	2	3
6.	Иные сведения	—

3. Пояснения к сведениям об объекте недвижимости с кадастровым номером 60:18:0050606:302 :

1.	—
----	---

1. Сведения о характерных точках контура объекта недвижимости с кадастровым номером 60:18:0050606:305 :

Система координат	<u>МСК-60, зона 1</u>	Зона № <u>1</u>
-------------------	-----------------------	-----------------

Обозначение характерных точек границ	Содержатся в Едином государственном реестре недвижимости			Определены в ходе выполнения комплексных кадастровых работ			Метод определения координат	Формулы, примененные для расчета средней квадратической погрешности определения координат характерных точек (Mt), м, с подставленными в такие формулы значениями и итоговые (вычисленные) значения Mt, м
	координаты, м		Радиус, м	координаты, м		Радиус, м		
	X	Y	R	X	Y	R		
1	2	3	4	5	6	7	8	9
н1296О	—	—	—	514 064,63	1 266 790,15	—	Фотограмметрический метод	$\sqrt{(0,10^2 + 0,10^2)} = 0,10$
н1297О	—	—	—	514 055,30	1 266 791,00	—		
н1298О	—	—	—	514 056,09	1 266 799,63	—		
н1299О	—	—	—	514 065,42	1 266 798,78	—		
н1296О	—	—	—	514 064,63	1 266 790,15	—		

2. Сведения о характеристиках объекта недвижимости с кадастровым номером 60:18:0050606:305 :

№ п/п	Наименование характеристики	Значение характеристики
1	2	3
1.	Вид объекта недвижимости	Здание
2.	Ранее присвоенный государственный учетный номер (инвентарный) здания, сооружения, объекта незавершенного строительства	—
3.	Кадастровый номер земельного участка (земельных участков), в границах которого (которых) расположены здание, сооружение, объект незавершенного строительства	60:18:0050606:271
4.	Уникальный учетный номер кадастрового квартала, в границах которого расположены здание, сооружение, объект незавершенного строительства	60:18:0050606

1	2	3
5.	Адрес здания, сооружения, объекта незавершенного строительства	—
5.1.	Сведения о местоположении здания, сооружения, объекта незавершенного строительства (при отсутствии адреса) в структурированном в соответствии с федеральной информационной адресной системой виде	180520, Российская Федерация, Псковская область, Псковский р-н, СП "Ершовская волость" с/с, Ершово д, Школьная ул, д 37А
5.2.	Дополнительные сведения о местоположении	—
6.	Иные сведения	—

3. Пояснения к сведениям об объекте недвижимости с кадастровым номером 60:18:0050606:305 :

1.	—
----	---

1. Сведения о характерных точках контура объекта недвижимости с кадастровым номером 60:18:0050605:72 :

Система координат	<u>МСК-60, зона 1</u>	Зона №	<u>1</u>
-------------------	-----------------------	--------	----------

Обозначение характерных точек границ	Содержатся в Едином государственном реестре недвижимости			Определены в ходе выполнения комплексных кадастровых работ			Метод определения координат	Формулы, примененные для расчета средней квадратической погрешности определения координат характерных точек (Mt), м, с подставленными в такие формулы значениями и итоговые (вычисленные) значения Mt, м
	координаты, м		Радиус, м	координаты, м		Радиус, м		
	X	Y	R	X	Y	R		
1	2	3	4	5	6	7	8	9
н25598 О	—	—	—	513 971,78	1 266 167,72	—	Фотограмметрический метод	$\sqrt{(0,10^2 + 0,10^2)} = 0,10$
н25599 О	—	—	—	513 965,16	1 266 167,73	—		
н25600 О	—	—	—	513 966,87	1 266 200,74	—		
н25601 О	—	—	—	513 973,85	1 266 200,37	—		
н25598 О	—	—	—	513 971,78	1 266 167,72	—		

2. Сведения о характеристиках объекта недвижимости с кадастровым номером 60:18:0050605:72 :

№ п/п	Наименование характеристики	Значение характеристики
1	2	3
1.	Вид объекта недвижимости	Здание

1	2	3
2.	Ранее присвоенный государственный учетный номер (инвентарный) здания, сооружения, объекта незавершенного строительства	—
3.	Кадастровый номер земельного участка (земельных участков), в границах которого (которых) расположены здание, сооружение, объект незавершенного строительства	60:18:0050606:249
4.	Уникальный учетный номер кадастрового квартала, в границах которого расположены здание, сооружение, объект незавершенного строительства	60:18:0050606
5.	Адрес здания, сооружения, объекта незавершенного строительства	Псковская область, р-н Псковский, СП "Ершовская волость", д. Ершово, ул. Школьная, д. 1
5.1.	Сведения о местоположении здания, сооружения, объекта незавершенного строительства (при отсутствии адреса) в структурированном в соответствии с федеральной информационной адресной системой виде	—
5.2.	Дополнительные сведения о местоположении	—
6.	Иные сведения	—

3. Пояснения к сведениям об объекте недвижимости с кадастровым номером 60:18:0050605:72 :

1.	—
----	---

1. Сведения о характерных точках контура объекта недвижимости с кадастровым номером 60:18:0050605:290 :

Система координат <u>МСК-60, зона 1</u>		Зона № <u>1</u>						
Обозначение характерных точек границ	Содержатся в Едином государственном реестре недвижимости		Определены в ходе выполнения комплексных кадастровых работ			Метод определения координат	Формулы, примененные для расчета средней квадратической погрешности определения координат характерных точек (Mt), м, с подставленными в такие формулы значениями и итоговые (вычисленные) значения Mt, м	
	координаты, м		Радиус, м	координаты, м				Радиус, м
	X	Y	R	X	Y			R
1	2	3	4	5	6	7	8	9
н25602 О	—	—	—	514 013,36	1 267 445,53	—	Фотограмметрический метод	$\sqrt{(0,10^2 + 0,10^2)} = 0,10$
н25603 О	—	—	—	513 993,86	1 267 453,76	—		
н25604 О	—	—	—	513 996,77	1 267 460,65	—		

1	2	3	4	5	6	7	8	9
н25605 О	—	—	—	514 016,27	1 267 452,42	—	Фотограмметрический метод	$\sqrt{(0,10^2 + 0,10^2)} = 0,10$
н25602 О	—	—	—	514 013,36	1 267 445,53	—		

2. Сведения о характеристиках объекта недвижимости с кадастровым номером 60:18:0050605:290 :

№ п/п	Наименование характеристики	Значение характеристики
1	2	3
1.	Вид объекта недвижимости	Здание
2.	Ранее присвоенный государственный учетный номер (инвентарный) здания, сооружения, объекта незавершенного строительства	—
3.	Кадастровый номер земельного участка (земельных участков), в границах которого (которых) расположены здание, сооружение, объект незавершенного строительства	60:18:0050606:43
4.	Уникальный учетный номер кадастрового квартала, в границах которого расположены здание, сооружение, объект незавершенного строительства	60:18:0050606
5.	Адрес здания, сооружения, объекта незавершенного строительства	Псковская область, р-н Псковский, СП "Ершовская волость", д. Ершово, ул. Школьная, д. 61
5.1.	Сведения о местоположении здания, сооружения, объекта незавершенного строительства (при отсутствии адреса) в структурированном в соответствии с федеральной информационной адресной системой виде	—
5.2.	Дополнительные сведения о местоположении	—
6.	Иные сведения	—

3. Пояснения к сведениям об объекте недвижимости с кадастровым номером 60:18:0050605:290 :

1.	—
----	---

1. Сведения о характерных точках контура объекта недвижимости с кадастровым номером 60:18:0050601:82 :

Система координат		МСК-60, зона 1					Зона № 1	
Обозначение характерных точек границ	Содержатся в Едином государственном реестре недвижимости			Определены в ходе выполнения комплексных кадастровых работ			Метод определения координат	Формулы, примененные для расчета средней квадратической погрешности определения координат характерных точек (Mt), м, с подставленными в такие формулы значениями и итоговые (вычисленные) значения Mt, м
	координаты, м		Радиус, м	координаты, м		Радиус, м		
	X	Y	R	X	Y	R		
1	2	3	4	5	6	7	8	9
н25606 О	—	—	—	513 580,33	1 266 376,13	—	Фотограмметрический метод	$\sqrt{(0,10^2 + 0,10^2)} = 0,10$
н25607 О	—	—	—	513 582,29	1 266 389,24	—		
н25608 О	—	—	—	513 572,50	1 266 390,70	—		
н25609 О	—	—	—	513 570,85	1 266 377,55	—		
н25606 О	—	—	—	513 580,33	1 266 376,13	—		

2. Сведения о характеристиках объекта недвижимости с кадастровым номером 60:18:0050601:82 :

№ п/п	Наименование характеристики	Значение характеристики
1	2	3
1.	Вид объекта недвижимости	Здание
2.	Ранее присвоенный государственный учетный номер (инвентарный) здания, сооружения, объекта незавершенного строительства	—
3.	Кадастровый номер земельного участка (земельных участков), в границах которого (которых) расположены здание, сооружение, объект незавершенного строительства	60:18:0050606:74
4.	Уникальный учетный номер кадастрового квартала, в границах которого расположены здание, сооружение, объект незавершенного строительства	60:18:0050606

1	2	3
5.	Адрес здания, сооружения, объекта незавершенного строительства	—
5.1.	Сведения о местоположении здания, сооружения, объекта незавершенного строительства (при отсутствии адреса) в структурированном в соответствии с федеральной информационной адресной системой виде	180520, Российская Федерация, Псковская область, Псковский р-н, СП "Ершовская волость" с/с, Ершово д, Остенская ул
5.2.	Дополнительные сведения о местоположении	—
6.	Иные сведения	—

3. Пояснения к сведениям об объекте недвижимости с кадастровым номером 60:18:0050601:82 :

1.	—
----	---

1. Сведения о характерных точках контура объекта недвижимости с кадастровым номером 60:18:0050602:147 :

Система координат	<u>МСК-60, зона 1</u>	Зона №	<u>1</u>
-------------------	-----------------------	--------	----------

Обозначение характерных точек границ	Содержатся в Едином государственном реестре недвижимости			Определены в ходе выполнения комплексных кадастровых работ			Метод определения координат	Формулы, примененные для расчета средней квадратической погрешности определения координат характерных точек (Mt), м, с подставленными в такие формулы значениями и итоговые (вычисленные) значения Mt, м
	координаты, м		Радиус, м	координаты, м		Радиус, м		
	X	Y	R	X	Y	R		
1	2	3	4	5	6	7	8	9
н25610 О	—	—	—	513 901,87	1 266 168,77	—	Фотограмметрический метод	$\sqrt{(0,10^2 + 0,10^2)} = 0,10$
н25611 О	—	—	—	513 902,75	1 266 175,90	—		
н25612 О	—	—	—	513 903,50	1 266 175,90	—		
н25613 О	—	—	—	513 904,19	1 266 182,33	—		
н25614 О	—	—	—	513 885,41	1 266 184,34	—		
н25615 О	—	—	—	513 885,41	1 266 182,71	—		
н25616 О	—	—	—	513 874,76	1 266 183,71	—		

1	2	3	4	5	6	7	8	9
н25617 О	—	—	—	513 875,76	1 266 202,95	—	Фотограмметрический метод	$\sqrt{(0,10^2 + 0,10^2)} = 0,10$
н25618 О	—	—	—	513 899,69	1 266 200,83	—		
н25619 О	—	—	—	513 900,65	1 266 211,62	—		
н25620 О	—	—	—	513 881,70	1 266 213,30	—		
н25621 О	—	—	—	513 881,70	1 266 210,70	—		
н25622 О	—	—	—	513 876,51	1 266 210,70	—		
н25623 О	—	—	—	513 878,30	1 266 231,96	—		
н25624 О	—	—	—	513 864,39	1 266 233,14	—		
н25625 О	—	—	—	513 860,95	1 266 192,44	—		
н25626 О	—	—	—	513 870,26	1 266 191,65	—		
н25627 О	—	—	—	513 868,42	1 266 169,94	—		
н25628 О	—	—	—	513 881,27	1 266 168,77	—		
н25629 О	—	—	—	513 881,27	1 266 163,93	—		
н25630 О	—	—	—	513 886,74	1 266 163,93	—		
н25631 О	—	—	—	513 886,74	1 266 169,79	—		
н25610 О	—	—	—	513 901,87	1 266 168,77	—		

2. Сведения о характеристиках объекта недвижимости с кадастровым номером 60:18:0050602:147 :

№ п/п	Наименование характеристики	Значение характеристики
1	2	3

1	2	3
1.	Вид объекта недвижимости	Здание
2.	Ранее присвоенный государственный учетный номер (инвентарный) здания, сооружения, объекта незавершенного строительства	—
3.	Кадастровый номер земельного участка (земельных участков), в границах которого (которых) расположены здание, сооружение, объект незавершенного строительства	60:18:0050606:14
4.	Уникальный учетный номер кадастрового квартала, в границах которого расположены здание, сооружение, объект незавершенного строительства	60:18:0050606
5.	Адрес здания, сооружения, объекта незавершенного строительства	—
5.1.	Сведения о местоположении здания, сооружения, объекта незавершенного строительства (при отсутствии адреса) в структурированном в соответствии с федеральной информационной адресной системой виде	180520, Российская Федерация, Псковская область, Псковский р-н, СП "Ершовская волость" с/с, Ершово д, Школьная ул, д 37А
5.2.	Дополнительные сведения о местоположении	—
6.	Иные сведения	—

3. Пояснения к сведениям об объекте недвижимости с кадастровым номером 60:18:0050602:147 :

1.	—
----	---

1. Сведения о характерных точках контура объекта недвижимости с кадастровым номером 60:18:0050602:148 :

Система координат МСК-60, зона 1 Зона № 1

Обозначение характерных точек границ	Содержатся в Едином государственном реестре недвижимости			Определены в ходе выполнения комплексных кадастровых работ			Метод определения координат	Формулы, примененные для расчета средней квадратической погрешности определения координат характерных точек (Mt), м, с подставленными в такие формулы значениями и итоговые (вычисленные) значения Mt, м
	координаты, м		Радиус, м	координаты, м		Радиус, м		
	X	Y	R	X	Y	R		
1	2	3	4	5	6	7	8	9
н25632 О	—	—	—	513 911,23	1 266 133,46	—	Фотограмметрический метод	$\sqrt{(0,10^2 + 0,10^2)} = 0,10$
н25633 О	—	—	—	513 878,35	1 266 135,72	—		

1	2	3	4	5	6	7	8	9
н25634 О	—	—	—	513 879,49	1 266 152,37	—	Фотограмметрический метод	$\sqrt{(0,10^2 + 0,10^2)} = 0,10$
н25635 О	—	—	—	513 912,38	1 266 150,11	—		
н25632 О	—	—	—	513 911,23	1 266 133,46	—		

2. Сведения о характеристиках объекта недвижимости с кадастровым номером 60:18:0050602:148 :

№ п/п	Наименование характеристики	Значение характеристики
1	2	3
1.	Вид объекта недвижимости	Здание
2.	Ранее присвоенный государственный учетный номер (инвентарный) здания, сооружения, объекта незавершенного строительства	—
3.	Кадастровый номер земельного участка (земельных участков), в границах которого (которых) расположены здание, сооружение, объект незавершенного строительства	60:18:0050606:14
4.	Уникальный учетный номер кадастрового квартала, в границах которого расположены здание, сооружение, объект незавершенного строительства	60:18:0050606
5.	Адрес здания, сооружения, объекта незавершенного строительства	Псковская область, р-н Псковский, СП "Ершовская волость" д. Ершово, ул. Коровина, д. 11
5.1.	Сведения о местоположении здания, сооружения, объекта незавершенного строительства (при отсутствии адреса) в структурированном в соответствии с федеральной информационной адресной системой виде	—
5.2.	Дополнительные сведения о местоположении	—
6.	Иные сведения	—

3. Пояснения к сведениям об объекте недвижимости с кадастровым номером 60:18:0050602:148 :

1.	—
----	---

**Сведения о зданиях, сооружениях, объектах незавершенного строительства,
необходимые для исправления реестровых ошибок в сведениях об описании их местоположения**

1. Сведения о характерных точках контура _____
 вид объекта недвижимости (здание, сооружение, объект незавершенного строительства)
 с кадастровым номером _____:

Система координат _____ Зона № _____

Обозначение характерных точек границ	Содержатся в Едином государственном реестре недвижимости			Определены в ходе выполнения комплексных кадастровых работ			Метод определения координат	Формулы, примененные для расчета средней квадратической погрешности определения координат характерных точек (Mt), м, с подставленными в такие формулы значениями и итоговые (вычисленные) значения Mt, м
	координаты, м		Радиус, м	координаты, м		Радиус, м		
	X	Y	R	X	Y	R		
1	2	3	4	5	6	7	8	9

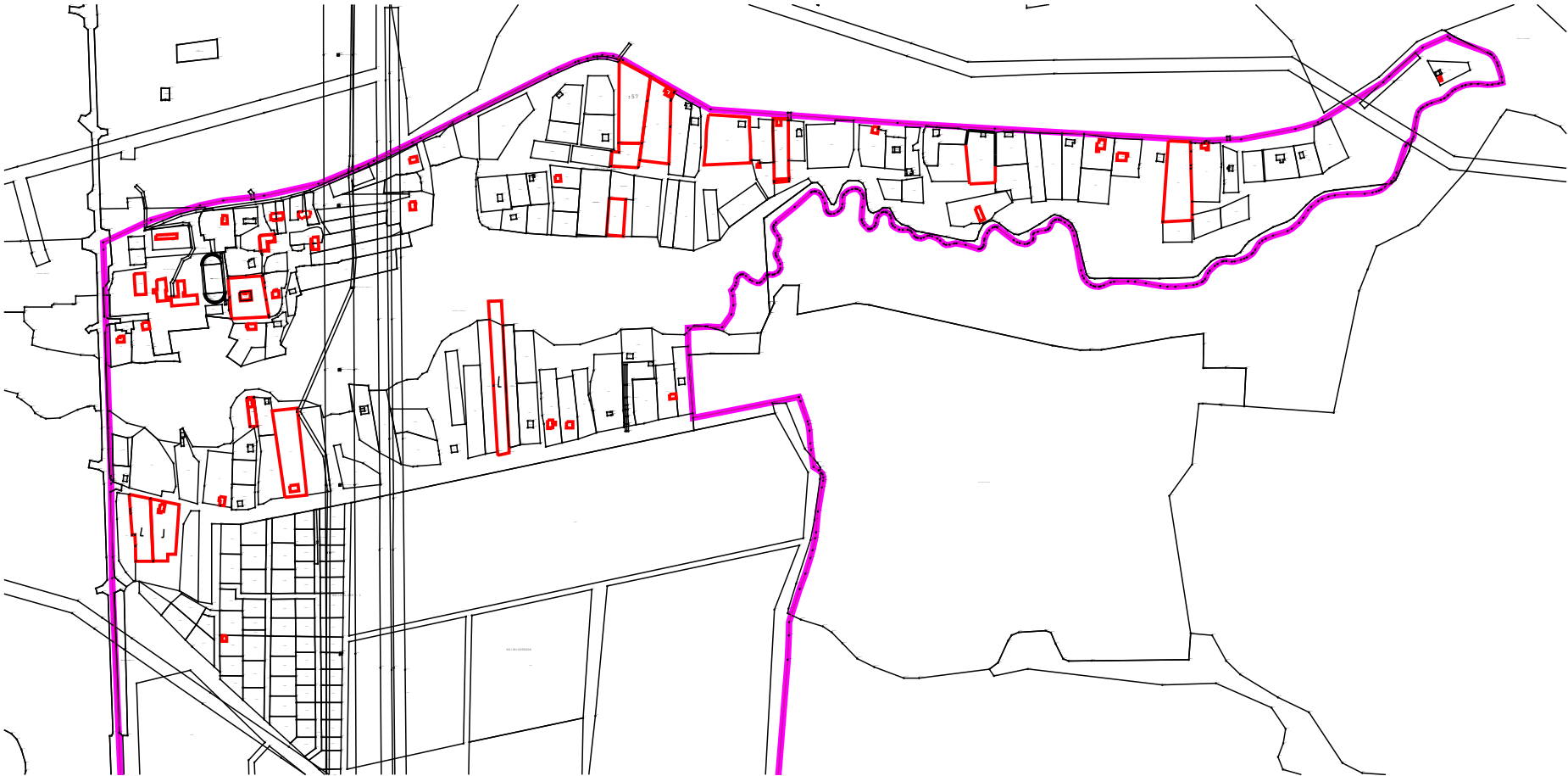
2. Иные сведения об объекте недвижимости с кадастровым номером _____:

1. _____

3. Пояснения к сведениям об объекте недвижимости с кадастровым номером _____:

1. _____






Схема границ земельных участков



Масштаб 1:10 000

Схема границ земельных участков

Условные обозначения:

-  - часть границы, местоположение которой определено при выполнении кадастровых работ
-  - часть границы, сведения ЕГРН о которой позволяют однозначно определить ее местоположение на местности
- 1** - обозначение новой характерной точки
-  - Характерная точка границы
- : 20** - Кадастровый номер земельного участка
-  - Характерная точка границы, сведения о которой позволяют однозначно определить ее положение на местности
-  - граница кадастрового квартала