

КАРТА-ПЛАН ТЕРРИТОРИИ

60:18:0153504

(номер кадастрового квартала (номера смежных кадастровых кварталов), являющегося (являющихся) территорией, на которой выполняются комплексные кадастровые работы)

Дата подготовки карты-плана территории 9 октября 2023 г.

Пояснительная записка

1. Сведения о заказчике

Администрация Псковского района (ОГРН: 1026002344719, ИНН: 6018005392)

(полное наименование органа местного самоуправления муниципального района или городского округа, органа исполнительной власти города федерального значения Москвы, Санкт-Петербурга или Севастополя, основной государственный регистрационный номер, идентификационный номер налогоплательщика)

Иной документ № 1, от 6 сентября 2023 г., выдан (составлен) Администрация Псковского района

(сведения об утверждении карты-плана территории)

2. Сведения о кадастровом инженере

Фамилия, имя, отчество (при наличии отчества): Зарайская Надежда Викторовна

Страховой номер индивидуального лицевого счета: 00381382720

Контактный телефон: раб.: 89532324081

Адрес электронной почты и почтовый адрес, по которым осуществляется связь с кадастровым инженером: zar_sky@mail.ru
Псковская область, г. Псков, ул. Рабочая, д. 11

Наименование саморегулируемой организации кадастровых инженеров (СРО), членом которой является кадастровый инженер:
Ассоциация саморегулируемая организация "Балтийское объединение кадастровых"

Номер регистрации в государственном реестре лиц, осуществляющих кадастровую деятельность: 11 433

Сокращенное наименование юридического лица, если кадастровый инженер является работником юридического лица:
Филиал ППК "Роскадастр" по Псковской области

3. Основания выполнения комплексных кадастровых работ

№ 108, от 18 июля 2023 г., выдан (составлен) Администрация Псковского района

(наименование и реквизиты государственного или муниципального контракта на выполнение комплексных кадастровых работ)

4. Перечень документов, использованных при подготовке карты-плана территории

№ п/п	Наименование документа	Реквизиты документа
1	2	3
1	Кадастровый план территории	№ КУВИ-001/2023-199713509, от 1 сентября 2023 г., выдан (составлен) Филиал публично-правовой компании "Роскадастр" по Псковской области

1	2	3
2	Приказ о внесении изменений в правила землепользования и застройки сельского поселения "средкинская волость" Псковского района Псковской области	№ 859, от 4 августа 2017 г., выдан (составлен) Государственный комитет

5. Сведения о геодезической основе, использованной при подготовке карты-плана территории

Система координат МСК-60, зона 1

№ п/п	Название пункта и тип знака геодезической сети	Класс геодезической сети	Координаты, м		Сведения о состоянии на —		
			X	Y	наружного знака пункта	центра знака	марки
1	2	3	4	5	6	7	8
—	—	—	—	—	—	—	—

6. Сведения о средствах измерений

№ п/п	Наименование прибора (инструмента, аппаратуры)	Сведения об утверждении типа измерений	Реквизиты свидетельства о поверке прибора (инструмента, аппаратуры)
1	2	3	4
1	ООО "Геоскан" Геоскан 201	Номер: 067w860. Срок действия: 03.05.2024	С-АКР/04-05-2023/243570136, дата поверки 04.05.2023 до 03.05.2024
2	ООО "Геоскан" Геоскан 201	Номер: 0678u52. Срок действия: 03.05.2024	С-АКР/04-05-2023/243570136, дата поверки 04.05.2023 до 03.05.2024

7. Пояснения к разделам карты-плана территории

Пояснительная записка

Карта-план подготовлен в результате выполнения комплексных кадастровых работ на территории кадастрового квартала 60:18:0153504 (Псковская обл., р-н Псковский, с. Середка). Основание для выполнения комплексных кадастровых работ: муниципальный контракт от 18.07.2023 №108, заключенный между Администрацией Псковского района и Филиала ПИК «Роскадастр» по Псковской области. Работы по определению координат характерных точек границ земельных участков определены (фотограмметрическим) методом. В соответствии с пунктом 3 части 1 статьи 42.1 Федерального закон от 24.07.2007 N 221-ФЗ "О кадастровой деятельности" объектами комплексных кадастровых работ являются здания, сооружения (за исключением линейных объектов), а также объектов незавершенного строительства, сведения о которых содержатся в Едином государственном реестре недвижимости.

Всего проанализировано 221 объект, согласно сведениям, содержащимся в Выписки о кадастровом плане территории КУВИ-001/2023-199713509 от 01.09.2023: из них 113 земельных участков, 108 объектов капитального строительства.

В результате выполнения комплексных кадастровых работ в отношении кадастрового квартала 60:18:0153504 осуществлено: уточнение местоположения границ 29 земельных участков, границы которых не установлены в соответствии с требованиями земельного законодательства;

Уточнение границ 16 земельных участков с КН 60:18:0153504:4, 60:18:0153504:34, 60:18:0153504:35, 60:18:0153504:37, 60:18:0153504:57, 60:18:0153504:83, 60:18:0153504:84, 60:18:0153504:85, 60:18:0153504:86, 60:18:0153504:88, 60:18:0153504:92, 60:18:0153504:95, 60:18:0153504:101, 60:18:0153504:115, 60:18:0153504:126, 60:18:0153504:128, проведено с учетом границ, существующих на местности и закрепленных с использованием природных объектов или объектов искусственного происхождения. При этом площадь увеличилась не более чем на десять процентов, что является допустимым в соответствии с п.3 ч. 3 ст.42.8 Федерального закона от 24.07.2007 N 221-ФЗ "О кадастровой деятельности".

Уточнение границ 6 земельных участков с КН 60:18:0153504:2, 60:18:0153504:10, 60:18:0153504:39, 60:18:0153504:125, 60:18:0153504:62, 60:18:0153504:130 проведено с учетом границ, существующих на местности и закрепленных с использованием природных объектов искусственного происхождения. При этом площадь земельных участков не изменилась.

Уточнение границ земельного участка с КН 60:18:0153504:59 проведено с учетом границ, существующих на местности и закрепленных с использованием природных объектов или объектов искусственного происхождения. При этом площадь уменьшилась не более чем на десять процентов, что является допустимым в соответствии с п.3 ч. 3 ст.42.8 Федерального закона от 24.07.2007 N 221-ФЗ "О кадастровой деятельности".

Уточняемые 2 земельных участка с КН 60:18:0153504:47, 60:18:0153504:55 межевались в системе координат, отличной от действующей МСК-60, зона 1. При восстановлении границ земельных участков в результате выполнения комплексных кадастровых работ границы земельных участков совпадают с фактически существующими границами на местности. Площадь земельного участка 60:18:0153504:47, 60:18:0153504:55, не изменилась, относительно площади данного земельного участка, сведения о которой содержатся в Едином государственном реестре недвижимости.

Также в карту-план территории включен 1 земельный участок с кадастровым номером 60:18:0153504:134, в связи с исправлением реестровой ошибки. Данная реестровая ошибка была выявлена и направлено Решение о необходимости устранения кадастровой ошибки в кадастровых сведениях №278 от 21.03.2013 г. Земельный участок с кадастровым номером 60:18:0153504:134 накладывается на земельный участок с кадастровым номером 60:18:0153504:54. В ходе исправления реестровой ошибки выполненной в результате выполнения комплексных кадастровых работ границы земельного участка совпадают с фактически существующими границами на местности. Площадь земельного участка 60:18:0153504:134 не изменилась, относительно площади данного земельного участка сведения о которой содержатся в Едином государственном реестре недвижимости.

При уточнении границ 2 земельных участков с КН 60:18:0153504:76, 60:18:0153504:87, площадь земельных участков, сведения о которой относительно земельных участков содержатся в ЕГРН, уменьшилась более чем на десять процентов. Сведения о таких земельных участках включаются в карту-план территории при наличии письменного согласия правообладателя таких земельных участков с результатами комплексных кадастровых работ, которое включается в приложение к соответствующей карте- плану территории.

Исключены из карты-плана 31 земельный участок: с КН 60:18:0153504:3, 60:18:0153504:6, 60:18:0153504:7, 60:18:0153504:11, 60:18:0153504:16, 60:18:0153504:17, 60:18:0153504:18, 60:18:0153504:19, 60:18:0153504:20, 60:18:0153504:21, 60:18:0153504:22, 60:18:0153504:23, 60:18:0153504:24, 60:18:0153504:25, 60:18:0153504:26, 60:18:0153504:27, 60:18:0153504:28, 60:18:0153504:29, 60:18:0153504:33, 60:18:0153504:36, 60:18:0153504:40, 60:18:0153504:41, 60:18:0153504:42, 60:18:0153504:43, 60:18:0153504:60, 60:18:0153504:82, 60:18:0153504:90, 60:18:0153504:102, 60:18:0153504:105, 60:18:0153504:113, 60:18:0153504:127, в том, что границы вышеуказанных земельных участков не удалось определить на местности (из них: 9 ЗУ – с площадью 100 м.кв., 9 ЗУ-невозможно определить, 13 ЗУ - с площадью 10 м.кв. ЛЭП).

Исключены из карты-плана 2 земельных участки с КН 60:18:0153504:228, 60:18:0153504:260, так как фактически расположены в других кадастровых кварталах. Земельные участки включенные в карта - план территории кадастрового квартала 60:18:0153504 из других кадастровых кварталов - отсутствуют.

Также в результате выполнения комплексных кадастровых работ уточнено местоположения 61 объектов капитального строительства, границы которых не установлены в соответствии с требованиями законодательства.

Исключены из карта-плана 17 объектов капитального строительства с кадастровыми номерами 60:18:0153504:167, 60:18:0153504:168, 60:18:0153504:170, 60:18:0153504:171, 60:18:0153504:172, 60:18:0153504:173, 60:18:0153504:174, 60:18:0153504:175, 60:18:0153504:177, 60:18:0153504:178, 60:18:0153504:179, 60:18:0153504:183, 60:18:0153504:184, 60:18:0153504:186, 60:18:0153504:193, 60:18:0153504:197, 60:18:0153504:220, - так как фактически расположены за границами кадастрового квартала: 60:18:0153504.

Исключены из карты-плана 3 объекта капитального строительства с кадастровыми номерами: 60:18:0153504:153, 60:18:0153504:223, 60:18:0153504:224, связи с тем, что границы вышеуказанных объектов капитального строительства не удалось определить на местности.

19 объектов капитального строительства с кадастровыми номерами 60:18:0153503:97, 60:18:0153503:105, 60:18:0153503:109, 60:18:0153505:113, 60:18:0153505:116, 60:18:0153505:118, 60:18:0153505:150, 60:18:0153505:157, 60:18:0153505:171, 60:18:0153505:173, 60:18:0153505:188, 60:18:0153505:190, 60:18:0153505:193, 60:18:0153505:211, 60:18:0153505:222, 60:18:0153505:223, 60:18:0153505:229, 60:18:0153509:112, 60:18:0153512:68, включены в карта-план территории в связи с фактическим расположением в квартале 60:18:0153504.

Квартал 60:18:0153504 расположен в границах сельского поселения «Середкинская волость». Данная территория расположена на землях населенных пунктов. Согласно карте градостроительного зонирования территории сельского поселения «Середкинская волость» Псковского района Псковской области земельные участки расположены в Зоне Ж-1. Приказ О внесении изменений в правила землепользования и застройки сельского поселения "Середкинская волость" Псковского района Псковской области от 04.08.2017 №859, орган выдавший: Государственный комитет Псковской области по экономическому развитию и инвестиционной политике. Все уточняемый земельные участки расположены в зоне Ж-1 "Зона индивидуальной жилой застройки", минимальная площадь земельных участков- 500 кв.м., максимальная площадь земельных участков 3000 кв.м.

Сведения об уточняемых земельных участках

1. Сведения о характерных точках границы уточняемого земельного участка с кадастровым номером 60:18:0153504:47

Зона № 1

Обозначение характерных точек границ	Существующие координаты, м		Уточненные координаты, м		Метод определения координат	Средняя квадратическая погрешность определения координат характерной точки (Mt), м	Формулы, примененные для расчета средней квадратической погрешности определения координат характерной точки (Mt), м
	X	Y	X	Y			
1	2	3	4	5	6	7	8
35	538 143,32	1 265 186,47	538 143,32	1 265 186,47	Фотограмметрический метод	0,10	—
36	538 182,94	1 265 175,85	538 182,94	1 265 175,85			
37	538 208,86	1 265 168,24	538 208,86	1 265 168,24			
38	538 215,38	1 265 165,83	538 215,38	1 265 165,83			
39	538 228,88	1 265 202,79	538 228,88	1 265 202,79			
40	538 219,32	1 265 206,26	538 219,32	1 265 206,26			
41	538 205,20	1 265 211,32	538 205,20	1 265 211,32			
42	538 200,71	1 265 212,68	538 200,71	1 265 212,68			
43	538 179,83	1 265 220,12	538 179,83	1 265 220,12			
44	538 179,12	1 265 218,80	538 179,12	1 265 218,80			
11	538 160,44	1 265 226,00	538 160,44	1 265 226,00			
35	538 143,32	1 265 186,47	538 143,32	1 265 186,47			

2. Сведения о частях границ уточняемого земельного участка с кадастровым номером 60:18:0153504:47

Обозначение части границ		Горизонтальное проложение (S), м	Описание прохождения части границ	Отметка о наличии земельного спора о местоположении границ земельного участка
от т.	до т.			
1	2	3	4	5
35	36	41,02	—	—
36	37	27,01		
37	38	6,95		
38	39	39,35		
39	40	10,17		
40	41	15,00		
41	42	4,69		

1	2	3	4	5
42	43	22,17	—	—
43	44	1,50		
44	11	20,02		
11	35	43,08		

3. Общие сведения об уточняемом земельном участке с кадастровым номером 60:18:0153504:47

№ п/п	Наименование характеристики земельного участка	Значение характеристики
1	2	3
1	Адрес земельного участка	—
	Местоположение земельного участка (при отсутствии присвоенного адреса)	180530, Российская Федерация, Псковская область, Псковский р-н, Середкинская волость с/п, Середка с, Ленинская ул, д 54
	Дополнительные сведения о местоположении земельного участка	—
2	Площадь земельного участка ± величина погрешности определения площади ($P \pm \Delta P$), м ²	3000 ± 19
3	Формула, примененная для расчета предельной допустимой погрешности определения площади земельного участка (ΔP), м ²	$3,5 * 0,10 * \sqrt{(3\ 000,00)} = 19$
4	Площадь земельного участка согласно сведениям Единого государственного реестра недвижимости (Ркад), м ²	3 000
5	Оценка расхождения Р и Ркад ($P - P_{кад}$), м ²	0
6	Предельный минимальный и максимальный размеры земельного участка ($P_{мин}$ и $P_{макс}$), м ²	$P_{мин} = 500$ $P_{макс} = 3\ 000$
7	Кадастровый или иной номер (обозначение) здания, сооружения, объекта незавершенного строительства, расположенного на земельном участке	60:18:0153504:142
8	Иные сведения	—

1. Сведения о характерных точках границы уточняемого земельного участка с кадастровым номером 60:18:0153504:7

Зона № <u>1</u>							
Обозначение характерных точек границ	Существующие координаты, м		Уточненные координаты, м		Метод определения координат	Средняя квадратическая погрешность определения координат характерной точки (Mt), м	Формулы, примененные для расчета средней квадратической погрешности определения координат характерной точки (Mt), м
	X	Y	X	Y			

1	2	3	4	5	6	7	8
9	538 732,57	1 264 965,67	538 732,57	1 264 965,67	Фотограмметрический метод	0,10	—
1	538 748,08	1 264 974,50	538 748,08	1 264 974,50			
2	538 745,73	1 264 979,19	538 745,73	1 264 979,19			
3	538 761,15	1 264 987,74	538 761,15	1 264 987,74			
4	538 748,64	1 265 009,06	538 748,64	1 265 009,06			
10	538 717,94	1 264 995,69	538 717,94	1 264 995,69			
9	538 732,57	1 264 965,67	538 732,57	1 264 965,67			

2. Сведения о частях границ уточняемого земельного участка с кадастровым номером 60:18:0153504:7

Обозначение части границ		Горизонтальное проложение (S), м	Описание прохождения части границ	Отметка о наличии земельного спора о местоположении границ земельного участка
от т.	до т.			
1	2	3	4	5
9	1	17,85	—	—
1	2	5,25		
2	3	17,63		
3	4	24,72		
4	10	33,49		
10	9	33,40		

3. Общие сведения об уточняемом земельном участке с кадастровым номером 60:18:0153504:7

№ п/п	Наименование характеристики земельного участка	Значение характеристики
1	2	3
1	Адрес земельного участка	—
	Местоположение земельного участка (при отсутствии присвоенного адреса)	Российская Федерация, Псковская область, Псковский р-н, СП "Середкинская волость" с/с, Середка с, Мирный пер
	Дополнительные сведения о местоположении земельного участка	—
2	Площадь земельного участка ± величина погрешности определения площади ($P \pm \Delta P$), м ²	1000 ± 11
3	Формула, примененная для расчета предельной допустимой погрешности определения площади земельного участка (ΔP), м ²	$3,5 * 0,10 * \sqrt{(1\ 000,00)} = 11$
4	Площадь земельного участка согласно сведениям Единого государственного реестра недвижимости (Ркад), м ²	1 000
5	Оценка расхождения Р и Ркад ($P - P_{кад}$), м ²	0

1	2	3
6	Предельный минимальный и максимальный размеры земельного участка (Р _{мин} и Р _{макс}), м ²	Р _{мин} = 200 Р _{макс} = 1 500
7	Кадастровый или иной номер (обозначение) здания, сооружения, объекта незавершенного строительства, расположенного на земельном участке	—
8	Иные сведения	—

1. Сведения о характерных точках границы уточняемого земельного участка с кадастровым номером 60:18:0153504:55

Зона № 1							
Обозначение характерных точек границ	Существующие координаты, м		Уточненные координаты, м		Метод определения координат	Средняя квадратическая погрешность определения координат характерной точки (Mt), м	Формулы, примененные для расчета средней квадратической погрешности определения координат характерной точки (Mt), м
	X	Y	X	Y			
1	2	3	4	5	6	7	8
45	538 802,96	1 264 962,79	538 802,96	1 264 962,79	Фотограмметрический метод	0,10	—
46	538 809,54	1 264 952,01	538 809,54	1 264 952,01			
47	538 832,21	1 264 892,58	538 832,21	1 264 892,58			
427	538 837,01	1 264 894,10	538 837,01	1 264 894,10			
428	538 836,23	1 264 897,24	538 836,23	1 264 897,24			
429	538 836,71	1 264 897,36	538 836,71	1 264 897,36			
430	538 837,49	1 264 894,25	538 837,49	1 264 894,25			
48	538 849,70	1 264 898,10	538 849,70	1 264 898,10			
49	538 850,65	1 264 896,22	538 850,65	1 264 896,22			
50	538 853,99	1 264 896,96	538 853,99	1 264 896,96			
51	538 839,26	1 264 939,35	538 839,26	1 264 939,35			
52	538 833,77	1 264 937,98	538 833,77	1 264 937,98			
53	538 816,41	1 264 968,56	538 816,41	1 264 968,56			
45	538 802,96	1 264 962,79	538 802,96	1 264 962,79			

2. Сведения о частях границ уточняемого земельного участка с кадастровым номером 60:18:0153504:55

Обозначение части границ		Горизонтальное проложение (S), м	Описание прохождения части границ	Отметка о наличии земельного спора о местоположении границ земельного участка
от т.	до т.			
1	2	3	4	5

1	2	3	4	5
45	46	12,63	—	—
46	47	63,61		
47	427	5,03		
427	428	3,24		
428	429	0,49		
429	430	3,21		
430	48	12,80		
48	49	2,11		
49	50	3,42		
50	51	44,88		
51	52	5,66		
52	53	35,16		
53	45	14,64		

3. Общие сведения об уточняемом земельном участке с кадастровым номером 60:18:0153504:55

№ п/п	Наименование характеристики земельного участка	Значение характеристики
1	2	3
1	Адрес земельного участка	—
	Местоположение земельного участка (при отсутствии присвоенного адреса)	180530, Российская Федерация, Псковская область, Псковский р-н, Середкинская волость с/п, Середка с, Александра Невского ул
	Дополнительные сведения о местоположении земельного участка	—
2	Площадь земельного участка ± величина погрешности определения площади ($P \pm \Delta P$), м ²	1499 ± 14
3	Формула, примененная для расчета предельной допустимой погрешности определения площади земельного участка (ΔP), м ²	$3,5 * 0,10 * \sqrt{(1\ 499,00)} = 14$
4	Площадь земельного участка согласно сведениям Единого государственного реестра недвижимости (Ркад), м ²	1 500
5	Оценка расхождения Р и Ркад ($P - P_{кад}$), м ²	1
6	Предельный минимальный и максимальный размеры земельного участка (Рмин и Рмакс), м ²	Рмин = 500 Рмакс = 3 000
7	Кадастровый или иной номер (обозначение) здания, сооружения, объекта незавершенного строительства, расположенного на земельном участке	60:18:0153504:189
8	Иные сведения	—

1. Сведения о характерных точках границы уточняемого земельного участка с кадастровым номером 60:18:0153504:10

Зона № 1								
Обозначение характерных точек границ	Существующие координаты, м		Уточненные координаты, м		Метод определения координат	Средняя квадратическая погрешность определения координат характерной точки (Mt), м	Формулы, примененные для расчета средней квадратической погрешности определения координат характерной точки (Mt), м	
	X	Y	X	Y				
1	2	3	4	5	6	7	8	
н21У	—	—	538 215,84	1 265 155,43	Фотограмметрический метод	0,10	$\sqrt{(0,10^2 + 0,10^2)} = 0,10$	
н22У	—	—	538 246,38	1 265 140,68			—	
23	—	—	538 247,29	1 265 142,15				
24	—	—	538 253,67	1 265 154,03				
25	—	—	538 260,14	1 265 162,95		0,14		$\sqrt{(0,10^2 + 0,10^2)} = 0,14$
26	—	—	538 260,43	1 265 164,50				
27	—	—	538 273,10	1 265 185,28				
н312У	—	—	538 265,42	1 265 198,36				
н313У	—	—	538 264,49	1 265 202,60		0,10	$\sqrt{(0,10^2 + 0,10^2)} = 0,10$	
н28У	—	—	538 256,58	1 265 225,16				
н29У	—	—	538 231,42	1 265 201,92				
н30У	—	—	538 217,76	1 265 160,94				
н21У	—	—	538 215,84	1 265 155,43				

2. Сведения о частях границ уточняемого земельного участка с кадастровым номером 60:18:0153504:10

Обозначение части границ		Горизонтальное проложение (S), м	Описание прохождения части границ	Отметка о наличии земельного спора о местоположении границ земельного участка
от т.	до т.			
1	2	3	4	5
н21У	н22У	33,92	—	—
н22У	23	1,73		
23	24	13,48		
24	25	11,02		
25	26	1,58		
26	27	24,34		
27	н312У	15,17		

1	2	3	4	5
н312У	н313У	4,34	—	—
н313У	н28У	23,91		
н28У	н29У	34,25		
н29У	н30У	43,20		
н30У	н21У	5,83		

3. Общие сведения об уточняемом земельном участке с кадастровым номером 60:18:0153504:10

№ п/п	Наименование характеристики земельного участка	Значение характеристики
1	2	3
1	Адрес земельного участка	—
	Местоположение земельного участка (при отсутствии присвоенного адреса)	Российская Федерация, Псковская область, Псковский р-н, Середкинская волость с/п, Середка с
	Дополнительные сведения о местоположении земельного участка	—
2	Площадь земельного участка \pm величина погрешности определения площади ($P \pm \Delta P$), м ²	2622 \pm 18
3	Формула, примененная для расчета предельной допустимой погрешности определения площади земельного участка (ΔP), м ²	$3,5 * 0,10 * \sqrt{(2\ 622,00)} = 18$
4	Площадь земельного участка согласно сведениям Единого государственного реестра недвижимости (Ркад), м ²	2 622
5	Оценка расхождения P и Ркад ($P - P_{кад}$), м ²	0
6	Предельный минимальный и максимальный размеры земельного участка ($P_{мин}$ и $P_{макс}$), м ²	$P_{мин} = 500$ $P_{макс} = 3\ 000$
7	Кадастровый или иной номер (обозначение) здания, сооружения, объекта незавершенного строительства, расположенного на земельном участке	60:18:0153504:150; 60:18:0153504:207; 60:18:0153504:209
8	Иные сведения	—

1. Сведения о характерных точках границы уточняемого земельного участка с кадастровым номером 60:18:0153504:101

Зона № 1							
Обозначение характерных точек границ	Существующие координаты, м		Уточненные координаты, м		Метод определения координат	Средняя квадратическая погрешность определения координат характерной точки (Mt), м	Формулы, примененные для расчета средней квадратической погрешности определения координат характерной точки (Mt), м
	X	Y	X	Y			
1	2	3	4	5	6	7	8
н104У	—	—	538 291,96	1 264 412,22	Фотограмметрический метод	0,10	$\sqrt{(0,10^2 + 0,10^2)} = 0,10$
105	—	—	538 316,20	1 264 405,07			—
106	—	—	538 320,81	1 264 431,28			—
107	—	—	538 320,23	1 264 432,37			—
н108У	—	—	538 324,59	1 264 453,84			—
н109У	—	—	538 305,73	1 264 458,52			—
н110У	—	—	538 301,55	1 264 446,81			—
н104У	—	—	538 291,96	1 264 412,22			—

2. Сведения о частях границ уточняемого земельного участка с кадастровым номером 60:18:0153504:101

Обозначение части границ		Горизонтальное проложение (S), м	Описание прохождения части границ	Отметка о наличии земельного спора о местоположении границ земельного участка
от т.	до т.			
1	2	3	4	5
н104У	105	25,27	—	—
105	106	26,61		
106	107	1,23		
107	н108У	21,91		
н108У	н109У	19,43		
н109У	н110У	12,43		
н110У	н104У	35,89		

3. Общие сведения об уточняемом земельном участке с кадастровым номером 60:18:0153504:101

№ п/п	Наименование характеристики земельного участка	Значение характеристики
1	2	3
1		

1	2	3
1	Адрес земельного участка	—
	Местоположение земельного участка (при отсутствии присвоенного адреса)	Российская Федерация, Псковская область, Псковский р-н, Середкинская волость с/п, Середка с, Железнодорожная ул
	Дополнительные сведения о местоположении земельного участка	—
2	Площадь земельного участка ± величина погрешности определения площади ($P \pm \Delta P$), м ²	1100 ± 12
3	Формула, примененная для расчета предельной допустимой погрешности определения площади земельного участка (ΔP), м ²	$3,5 * 0,10 * \sqrt{(1\ 100,00)} = 12$
4	Площадь земельного участка согласно сведениям Единого государственного реестра недвижимости ($P_{\text{кад}}$), м ²	1 000
5	Оценка расхождения P и $P_{\text{кад}}$ ($P - P_{\text{кад}}$), м ²	100
6	Предельный минимальный и максимальный размеры земельного участка ($P_{\text{мин}}$ и $P_{\text{макс}}$), м ²	$P_{\text{мин}} = 500$ $P_{\text{макс}} = 3\ 000$
7	Кадастровый или иной номер (обозначение) здания, сооружения, объекта незавершенного строительства, расположенного на земельном участке	60:18:0153504:198
8	Иные сведения	—

1. Сведения о характерных точках границы уточняемого земельного участка с кадастровым номером 60:18:0153504:115

Зона № 1							
Обозначение характерных точек границ	Существующие координаты, м		Уточненные координаты, м		Метод определения координат	Средняя квадратическая погрешность определения координат характерной точки (M_t), м	Формулы, примененные для расчета средней квадратической погрешности определения координат характерной точки (M_t), м
	X	Y	X	Y			
1	2	3	4	5	6	7	8
н111У	—	—	537 938,56	1 264 548,03	Фотограмметрический метод	0,10	$\sqrt{(0,10^2 + 0,10^2)} = 0,10$
н112У	—	—	537 942,19	1 264 573,45			
н113У	—	—	537 999,13	1 264 563,63			
н114У	—	—	537 997,20	1 264 552,40			
н115У	—	—	537 971,70	1 264 556,80			
н116У	—	—	537 969,26	1 264 542,97			

1	2	3	4	5	6	7	8
н111У	—	—	537 938,56	1 264 548,03	Фотограмметрический метод	0,10	$\sqrt{(0,10^2 + 0,10^2)} = 0,10$

2. Сведения о частях границ уточняемого земельного участка с кадастровым номером 60:18:0153504:115

Обозначение части границ		Горизонтальное проложение (S), м	Описание прохождения части границ	Отметка о наличии земельного спора о местоположении границ земельного участка
от т.	до т.			
1	2	3	4	5
н111У	н112У	25,68	—	—
н112У	н113У	57,78		
н113У	н114У	11,39		
н114У	н115У	25,88		
н115У	н116У	14,04		
н116У	н111У	31,11		

3. Общие сведения об уточняемом земельном участке с кадастровым номером 60:18:0153504:115

№ п/п	Наименование характеристики земельного участка	Значение характеристики
1	2	3
1	Адрес земельного участка	—
	Местоположение земельного участка (при отсутствии присвоенного адреса)	180530, Российская Федерация, Псковская область, Псковский р-н, Середкинская волость с/п, Середка с, Ленинская ул, д 30
	Дополнительные сведения о местоположении земельного участка	—
2	Площадь земельного участка ± величина погрешности определения площади ($P \pm \Delta P$), м ²	1100 ± 12
3	Формула, примененная для расчета предельной допустимой погрешности определения площади земельного участка (ΔP), м ²	$3,5 * 0,10 * \sqrt{(1\ 100,00)} = 12$
4	Площадь земельного участка согласно сведениям Единого государственного реестра недвижимости (Ркад), м ²	1 000
5	Оценка расхождения P и Ркад ($P - P_{кад}$), м ²	100
6	Предельный минимальный и максимальный размеры земельного участка ($P_{мин}$ и $P_{макс}$), м ²	$P_{мин} = 500$ $P_{макс} = 3\ 000$
7	Кадастровый или иной номер (обозначение) здания, сооружения, объекта незавершенного строительства, расположенного на земельном участке	60:18:0153504:136
8	Иные сведения	—

1. Сведения о характерных точках границы уточняемого земельного участка с кадастровым номером 60:18:0153504:125

Зона № 1							
Обозначение характерных точек границ	Существующие координаты, м		Уточненные координаты, м		Метод определения координат	Средняя квадратическая погрешность определения координат характерной точки (Mt), м	Формулы, примененные для расчета средней квадратической погрешности определения координат характерной точки (Mt), м
	X	Y	X	Y			
1	2	3	4	5	6	7	8
н117У	—	—	538 023,60	1 264 816,43	Фотограмметрический метод	0,10	$\sqrt{(0,10^2 + 0,10^2)} = 0,10$
н118У	—	—	537 994,99	1 264 811,47			
н119У	—	—	537 978,92	1 264 810,76			
н120У	—	—	537 989,87	1 264 838,15			
н121У	—	—	538 024,55	1 264 827,06			
н117У	—	—	538 023,60	1 264 816,43			

2. Сведения о частях границ уточняемого земельного участка с кадастровым номером 60:18:0153504:125

Обозначение части границ		Горизонтальное проложение (S), м	Описание прохождения части границ	Отметка о наличии земельного спора о местоположении границ земельного участка
от т.	до т.			
1	2	3	4	5
н117У	н118У	29,04	—	—
н118У	н119У	16,09		
н119У	н120У	29,50		
н120У	н121У	36,41		
н121У	н117У	10,67		

3. Общие сведения об уточняемом земельном участке с кадастровым номером 60:18:0153504:125

№ п/п	Наименование характеристики земельного участка	Значение характеристики
1	2	3
1	Адрес земельного участка	—
	Местоположение земельного участка (при отсутствии присвоенного адреса)	Российская Федерация, Псковская область, Псковский р-н, Середкинская волость с/п, Середка с
	Дополнительные сведения о местоположении земельного участка	—

1	2	3
2	Площадь земельного участка ± величина погрешности определения площади (P ± ΔP), м²	800 ± 10
3	Формула, примененная для расчета предельной допустимой погрешности определения площади земельного участка (ΔP), м²	$3,5*0,10*\sqrt{(800,00)} = 10$
4	Площадь земельного участка согласно сведениям Единого государственного реестра недвижимости (Pкад), м²	800
5	Оценка расхождения P и Pкад (P - Pкад), м²	0
6	Предельный минимальный и максимальный размеры земельного участка (Pмин и Pмакс), м²	Pмин = 500 Pмакс = 3 000
7	Кадастровый или иной номер (обозначение) здания, сооружения, объекта незавершенного строительства, расположенного на земельном участке	—
8	Иные сведения	—

1. Сведения о характерных точках границы уточняемого земельного участка с кадастровым номером 60:18:0153504:126

Зона № 1

Обозначение характерных точек границ	Существующие координаты, м		Уточненные координаты, м		Метод определения координат	Средняя квадратическая погрешность определения координат характерной точки (Mt), м	Формулы, примененные для расчета средней квадратической погрешности определения координат характерной точки (Mt), м
	X	Y	X	Y			
1	2	3	4	5	6	7	8
122	—	—	537 961,22	1 264 495,49	Фотограмметрический метод	0,10	—
123	—	—	537 966,84	1 264 517,82			$\sqrt{(0,10^2 + 0,10^2)} = 0,10$
н124У	—	—	537 943,98	1 264 525,95			
н125У	—	—	537 938,83	1 264 503,50			
122	—	—	537 961,22	1 264 495,49			—

2. Сведения о частях границ уточняемого земельного участка с кадастровым номером 60:18:0153504:126

Обозначение части границ		Горизонтальное проложение (S), м	Описание прохождения части границ	Отметка о наличии земельного спора о местоположении границ земельного участка
от т.	до т.			
1	2	3	4	5
122	123	23,03	—	—
123	н124У	24,26	—	—

1	2	3	4	5
н124У	н125У	23,03	—	—
н125У	122	23,78	—	—

3. Общие сведения об уточняемом земельном участке с кадастровым номером 60:18:0153504:126

№ п/п	Наименование характеристики земельного участка	Значение характеристики
1	2	3
1	Адрес земельного участка	—
	Местоположение земельного участка (при отсутствии присвоенного адреса)	180530, Российская Федерация, Псковская область, Псковский р-н, Середкинская волость с/п, Середка с, Ленинская ул, д 28
	Дополнительные сведения о местоположении земельного участка	—
2	Площадь земельного участка ± величина погрешности определения площади ($P \pm \Delta P$), м ²	550 ± 8
3	Формула, примененная для расчета предельной допустимой погрешности определения площади земельного участка (ΔP), м ²	$3,5 * 0,10 * \sqrt{(550,00)} = 8$
4	Площадь земельного участка согласно сведениям Единого государственного реестра недвижимости ($P_{\text{кад}}$), м ²	500
5	Оценка расхождения P и $P_{\text{кад}}$ ($P - P_{\text{кад}}$), м ²	50
6	Предельный минимальный и максимальный размеры земельного участка ($P_{\text{мин}}$ и $P_{\text{макс}}$), м ²	$P_{\text{мин}} = 500$ $P_{\text{макс}} = 3\ 000$
7	Кадастровый или иной номер (обозначение) здания, сооружения, объекта незавершенного строительства, расположенного на земельном участке	60:18:0153504:135
8	Иные сведения	—

1. Сведения о характерных точках границы уточняемого земельного участка с кадастровым номером 60:18:0153504:128

Зона № 1

Обозначение характерных точек границ	Существующие координаты, м		Уточненные координаты, м		Метод определения координат	Средняя квадратическая погрешность определения координат характерной точки (M_t), м	Формулы, примененные для расчета средней квадратической погрешности определения координат характерной точки (M_t), м
	X	Y	X	Y			
1	2	3	4	5	6	7	8
290	—	—	537 985,54	1 264 586,36	Фотограмметрический метод	0,10	—

1	2	3	4	5	6	7	8
н127У	—	—	537 941,34	1 264 588,14	Фотограмметрический метод	0,10	$\sqrt{(0,10^2 + 0,10^2)} = 0,10$
н291У	—	—	537 946,91	1 264 631,10			
н292У	—	—	537 993,35	1 264 631,45			
126	—	—	537 992,64	1 264 627,29			
290	—	—	537 985,54	1 264 586,36			

2. Сведения о частях границ уточняемого земельного участка с кадастровым номером 60:18:0153504:128

Обозначение части границ		Горизонтальное проложение (S), м	Описание прохождения части границ	Отметка о наличии земельного спора о местоположении границ земельного участка
от т.	до т.			
1	2	3	4	5
290	н127У	44,24	—	—
н127У	н291У	43,32		
н291У	н292У	46,44		
н292У	126	4,22		
126	290	41,54		

3. Общие сведения об уточняемом земельном участке с кадастровым номером 60:18:0153504:128

№ п/п	Наименование характеристики земельного участка	Значение характеристики
1	2	3
1	Адрес земельного участка	—
	Местоположение земельного участка (при отсутствии присвоенного адреса)	180530, Российская Федерация, Псковская область, Псковский р-н, Середкинская волость с/п, Середка с, Ленинская ул, д 30
	Дополнительные сведения о местоположении земельного участка	—
2	Площадь земельного участка ± величина погрешности определения площади ($P \pm \Delta P$), м ²	2000 ± 16
3	Формула, примененная для расчета предельной допустимой погрешности определения площади земельного участка (ΔP), м ²	$3,5 * 0,10 * \sqrt{(2\ 000,00)} = 16$
4	Площадь земельного участка согласно сведениям Единого государственного реестра недвижимости (Ркад), м ²	2 000
5	Оценка расхождения Р и Ркад ($P - P_{кад}$), м ²	0
6	Предельный минимальный и максимальный размеры земельного участка ($P_{мин}$ и $P_{макс}$), м ²	$P_{мин} = 500$ $P_{макс} = 3\ 000$
7	Кадастровый или иной номер (обозначение) здания, сооружения, объекта незавершенного строительства, расположенного на земельном участке	60:18:0153504:137

1	2	3
8	Иные сведения	—

1. Сведения о характерных точках границы уточняемого земельного участка с кадастровым номером 60:18:0153504:130

Зона № 1							
Обозначение характерных точек границ	Существующие координаты, м		Уточненные координаты, м		Метод определения координат	Средняя квадратическая погрешность определения координат характерной точки (Mt), м	Формулы, примененные для расчета средней квадратической погрешности определения координат характерной точки (Mt), м
	X	Y	X	Y			
1	2	3	4	5	6	7	8
н63У	—	—	538 218,31	1 265 086,09	Фотограмметрический метод	0,10	$\sqrt{(0,10^2 + 0,10^2)} = 0,10$
н64У	—	—	538 227,80	1 265 102,84			
н65У	—	—	538 229,05	1 265 102,17			
н128У	—	—	538 245,86	1 265 135,26			
н129У	—	—	538 199,95	1 265 157,59			
н130У	—	—	538 186,23	1 265 128,11			
н131У	—	—	538 198,07	1 265 121,88			
н132У	—	—	538 187,67	1 265 096,48			
н133У	—	—	538 198,90	1 265 090,34			
н134У	—	—	538 202,45	1 265 095,37			
н63У	—	—	538 218,31	1 265 086,09			

2. Сведения о частях границ уточняемого земельного участка с кадастровым номером 60:18:0153504:130

Обозначение части границ		Горизонтальное проложение (S), м	Описание прохождения части границ	Отметка о наличии земельного спора о местоположении границ земельного участка
от т.	до т.			
1	2	3	4	5
н63У	н64У	19,25	—	—
н64У	н65У	1,42		
н65У	н128У	37,12		
н128У	н129У	51,05		
н129У	н130У	32,52		
н130У	н131У	13,38		
н131У	н132У	27,45		

1	2	3	4	5	6	7	8
н170У	—	—	538 785,53	1 265 014,02	Фотограмметрический метод	0,10	$\sqrt{(0,10^2 + 0,10^2)} = 0,10$
н171У	—	—	538 761,56	1 265 001,47			
н172У	—	—	538 779,56	1 264 967,09			
н173У	—	—	538 803,53	1 264 979,63			
н170У	—	—	538 785,53	1 265 014,02			

2. Сведения о частях границ уточняемого земельного участка с кадастровым номером 60:18:0153504:2

Обозначение части границ		Горизонтальное проложение (S), м	Описание прохождения части границ	Отметка о наличии земельного спора о местоположении границ земельного участка
от т.	до т.			
1	2	3	4	5
н170У	н171У	27,06	—	—
н171У	н172У	38,81		
н172У	н173У	27,05		
н173У	н170У	38,82		

3. Общие сведения об уточняемом земельном участке с кадастровым номером 60:18:0153504:2

№ п/п	Наименование характеристики земельного участка	Значение характеристики
1	2	3
1	Адрес земельного участка	—
	Местоположение земельного участка (при отсутствии присвоенного адреса)	180530, Российская Федерация, Псковская область, Псковский р-н, Середкинская волость с/п, Середка с, Мирный пер, д 4
	Дополнительные сведения о местоположении земельного участка	—
2	Площадь земельного участка ± величина погрешности определения площади ($P \pm \Delta P$), м ²	1050 ± 11
3	Формула, примененная для расчета предельной допустимой погрешности определения площади земельного участка (ΔP), м ²	$3,5 * 0,10 * \sqrt{(1\ 050,00)} = 11$
4	Площадь земельного участка согласно сведениям Единого государственного реестра недвижимости ($P_{\text{кад}}$), м ²	1 000
5	Оценка расхождения P и $P_{\text{кад}}$ ($P - P_{\text{кад}}$), м ²	50
6	Предельный минимальный и максимальный размеры земельного участка ($P_{\text{мин}}$ и $P_{\text{макс}}$), м ²	$P_{\text{мин}} = 200$ $P_{\text{макс}} = 1\ 500$
7	Кадастровый или иной номер (обозначение) здания, сооружения, объекта незавершенного строительства, расположенного на земельном участке	60:18:0153504:145
8	Иные сведения	—

1. Сведения о характерных точках границы уточняемого земельного участка с кадастровым номером 60:18:0153504:34

Зона № 1							
Обозначение характерных точек границ	Существующие координаты, м		Уточненные координаты, м		Метод определения координат	Средняя квадратическая погрешность определения координат характерной точки (Mt), м	Формулы, примененные для расчета средней квадратической погрешности определения координат характерной точки (Mt), м
	X	Y	X	Y			
1	2	3	4	5	6	7	8
н393У	—	—	538 272,07	1 265 044,04	Фотограмметрический метод	0,10	$\sqrt{(0,10^2 + 0,10^2)} = 0,10$
н394У	—	—	538 266,66	1 265 033,92			
н395У	—	—	538 275,12	1 265 029,40			
н396У	—	—	538 280,53	1 265 039,52			
н393У	—	—	538 272,07	1 265 044,04			

2. Сведения о частях границ уточняемого земельного участка с кадастровым номером 60:18:0153504:34

Обозначение части границ		Горизонтальное проложение (S), м	Описание прохождения части границ	Отметка о наличии земельного спора о местоположении границ земельного участка
от т.	до т.			
1	2	3	4	5
н393У	н394У	11,48	—	—
н394У	н395У	9,59		
н395У	н396У	11,48		
н396У	н393У	9,59		

3. Общие сведения об уточняемом земельном участке с кадастровым номером 60:18:0153504:34

№ п/п	Наименование характеристики земельного участка	Значение характеристики
1	2	3
1	Адрес земельного участка	—
	Местоположение земельного участка (при отсутствии присвоенного адреса)	180530, Российская Федерация, Псковская область, Псковский р-н, Середкинская волость с/п, Середка с, Советской Армии ул, д 7
	Дополнительные сведения о местоположении земельного участка	—
2	Площадь земельного участка ± величина погрешности определения площади ($P \pm \Delta P$), м ²	110 ± 4

1	2	3
3	Формула, примененная для расчета предельной допустимой погрешности определения площади земельного участка (ΔP), м ²	$3,5*0,10*\sqrt{(110,00)} = 4$
4	Площадь земельного участка согласно сведениям Единого государственного реестра недвижимости (Ркад), м ²	100
5	Оценка расхождения Р и Ркад (Р - Ркад), м ²	10
6	Предельный минимальный и максимальный размеры земельного участка (Рмин и Рмакс), м ²	Рмин = 500 Рмакс = 3 000
7	Кадастровый или иной номер (обозначение) здания, сооружения, объекта незавершенного строительства, расположенного на земельном участке	60:18:0153504:158
8	Иные сведения	—

1. Сведения о характерных точках границы уточняемого земельного участка с кадастровым номером 60:18:0153504:35

Зона № 1

Обозначение характерных точек границ	Существующие координаты, м		Уточненные координаты, м		Метод определения координат	Средняя квадратическая погрешность определения координат характерной точки (Mt), м	Формулы, примененные для расчета средней квадратической погрешности определения координат характерной точки (Mt), м
	X	Y	X	Y			
1	2	3	4	5	6	7	8
н385У	—	—	538 298,62	1 265 031,05	Фотограмметрический метод	0,10	$\sqrt{(0,10^2 + 0,10^2)} = 0,10$
н386У	—	—	538 293,49	1 265 020,83			
н387У	—	—	538 302,12	1 265 016,50			
н388У	—	—	538 307,25	1 265 026,72			
н385У	—	—	538 298,62	1 265 031,05			

2. Сведения о частях границ уточняемого земельного участка с кадастровым номером 60:18:0153504:35

Обозначение части границ		Горизонтальное проложение (S), м	Описание прохождения части границ	Отметка о наличии земельного спора о местоположении границ земельного участка
от т.	до т.			
1	2	3	4	5
н385У	н386У	11,44	—	—
н386У	н387У	9,66		
н387У	н388У	11,44		
н388У	н385У	9,66		

3. Общие сведения об уточняемом земельном участке с кадастровым номером 60:18:0153504:35

№ п/п	Наименование характеристики земельного участка	Значение характеристики
1	2	3
1	Адрес земельного участка	—
	Местоположение земельного участка (при отсутствии присвоенного адреса)	180530, Российская Федерация, Псковская область, Псковский р-н, Середкинская волость с/п, Середка с, Советской Армии ул, д 5
	Дополнительные сведения о местоположении земельного участка	—
2	Площадь земельного участка ± величина погрешности определения площади ($P \pm \Delta P$), м ²	110 ± 4
3	Формула, примененная для расчета предельной допустимой погрешности определения площади земельного участка (ΔP), м ²	$3,5 * 0,10 * \sqrt{(110,00)} = 4$
4	Площадь земельного участка согласно сведениям Единого государственного реестра недвижимости (Ркад), м ²	100
5	Оценка расхождения Р и Ркад ($P - P_{кад}$), м ²	10
6	Предельный минимальный и максимальный размеры земельного участка (Рмин и Рмакс), м ²	Рмин = 500 Рмакс = 3 000
7	Кадастровый или иной номер (обозначение) здания, сооружения, объекта незавершенного строительства, расположенного на земельном участке	60:18:0153504:156
8	Иные сведения	—

1. Сведения о характерных точках границы уточняемого земельного участка с кадастровым номером 60:18:0153504:37

Зона № <u>1</u>							
Обозначение характерных точек границ	Существующие координаты, м		Уточненные координаты, м		Метод определения координат	Средняя квадратическая погрешность определения координат характерной точки (Mt), м	Формулы, примененные для расчета средней квадратической погрешности определения координат характерной точки (Mt), м
	X	Y	X	Y			
1	2	3	4	5	6	7	8
н373У	—	—	538 313,09	1 265 057,85	Фотограмметрический метод	0,10	$\sqrt{(0,10^2 + 0,10^2)} = 0,10$
н374У	—	—	538 307,61	1 265 047,70			
н375У	—	—	538 315,86	1 265 043,25			
н376У	—	—	538 321,34	1 265 053,39			

1	2	3	4	5	6	7	8
н373У	—	—	538 313,09	1 265 057,85	Фотограмметрический метод	0,10	$\sqrt{(0,10^2 + 0,10^2)} = 0,10$

2. Сведения о частях границ уточняемого земельного участка с кадастровым номером 60:18:0153504:37

Обозначение части границ		Горизонтальное проложение (S), м	Описание прохождения части границ	Отметка о наличии земельного спора о местоположении границ земельного участка
от т.	до т.			
1	2	3	4	5
н373У	н374У	11,53	—	—
н374У	н375У	9,37		
н375У	н376У	11,53		
н376У	н373У	9,38		

3. Общие сведения об уточняемом земельном участке с кадастровым номером 60:18:0153504:37

№ п/п	Наименование характеристики земельного участка	Значение характеристики
1	2	3
1	Адрес земельного участка	—
	Местоположение земельного участка (при отсутствии присвоенного адреса)	180530, Российская Федерация, Псковская область, Псковский р-н, Середкинская волость с/п, Середка с, Советской Армии ул, д 2
	Дополнительные сведения о местоположении земельного участка	—
2	Площадь земельного участка ± величина погрешности определения площади ($P \pm \Delta P$), м ²	108 ± 4
3	Формула, примененная для расчета предельной допустимой погрешности определения площади земельного участка (ΔP), м ²	$3,5 * 0,10 * \sqrt{(108,00)} = 4$
4	Площадь земельного участка согласно сведениям Единого государственного реестра недвижимости (Ркад), м ²	100
5	Оценка расхождения Р и Ркад ($P - P_{кад}$), м ²	8
6	Предельный минимальный и максимальный размеры земельного участка (Рмин и Рмакс), м ²	Рмин = 500 Рмакс = 3 000
7	Кадастровый или иной номер (обозначение) здания, сооружения, объекта незавершенного строительства, расположенного на земельном участке	60:18:0153504:152
8	Иные сведения	—

1. Сведения о характерных точках границы уточняемого земельного участка с кадастровым номером 60:18:0153504:39

Зона № 1							
Обозначение характерных точек границ	Существующие координаты, м		Уточненные координаты, м		Метод определения координат	Средняя квадратическая погрешность определения координат характерной точки (Mt), м	Формулы, примененные для расчета средней квадратической погрешности определения координат характерной точки (Mt), м
	X	Y	X	Y			
1	2	3	4	5	6	7	8
31	—	—	538 266,65	1 265 060,75	Фотограмметрический метод	0,10	—
н32У	—	—	538 243,30	1 265 072,63			$\sqrt{(0,10^2 + 0,10^2)} = 0,10$
н33У	—	—	538 270,30	1 265 124,92			
34	—	—	538 294,10	1 265 114,68			
31	—	—	538 266,65	1 265 060,75			

2. Сведения о частях границ уточняемого земельного участка с кадастровым номером 60:18:0153504:39

Обозначение части границ		Горизонтальное проложение (S), м	Описание прохождения части границ	Отметка о наличии земельного спора о местоположении границ земельного участка
от т.	до т.			
1	2	3	4	5
31	н32У	26,20	—	—
н32У	н33У	58,85		
н33У	34	25,91		
34	31	60,51		

3. Общие сведения об уточняемом земельном участке с кадастровым номером 60:18:0153504:39

№ п/п	Наименование характеристики земельного участка	Значение характеристики
1	2	3
1	Адрес земельного участка	—
	Местоположение земельного участка (при отсутствии присвоенного адреса)	180530, Российская Федерация, Псковская область, Псковский р-н, Середкинская волость с/п, Середка с, Советской Армии ул, д 6
	Дополнительные сведения о местоположении земельного участка	—
2	Площадь земельного участка ± величина погрешности определения площади (P ± ΔP), м²	1553 ± 14

1	2	3
3	Формула, примененная для расчета предельной допустимой погрешности определения площади земельного участка (ΔP), м ²	$3,5*0,10*\sqrt{(1\ 553,00)} = 14$
4	Площадь земельного участка согласно сведениям Единого государственного реестра недвижимости (Ркад), м ²	1 553
5	Оценка расхождения Р и Ркад (Р - Ркад), м ²	0
6	Предельный минимальный и максимальный размеры земельного участка (Рмин и Рмакс), м ²	Рмин = 500 Рмакс = 3 000
7	Кадастровый или иной номер (обозначение) здания, сооружения, объекта незавершенного строительства, расположенного на земельном участке	60:18:0153504:157
8	Иные сведения	—

1. Сведения о характерных точках границы уточняемого земельного участка с кадастровым номером 60:18:0153504:4

Зона № 1

Обозначение характерных точек границ	Существующие координаты, м		Уточненные координаты, м		Метод определения координат	Средняя квадратическая погрешность определения координат характерной точки (Mt), м	Формулы, примененные для расчета средней квадратической погрешности определения координат характерной точки (Mt), м
	X	Y	X	Y			
1	2	3	4	5	6	7	8
н17У	—	—	538 589,54	1 264 829,06	Фотограмметрический метод	0,10	$\sqrt{(0,10^2 + 0,10^2)} = 0,10$
н18У	—	—	538 558,92	1 264 832,76			
н19У	—	—	538 565,48	1 264 887,19			
н20У	—	—	538 593,79	1 264 885,67			
н17У	—	—	538 589,54	1 264 829,06			

2. Сведения о частях границ уточняемого земельного участка с кадастровым номером 60:18:0153504:4

Обозначение части границ		Горизонтальное проложение (S), м	Описание прохождения части границ	Отметка о наличии земельного спора о местоположении границ земельного участка
от т.	до т.			
1	2	3	4	5
н17У	н18У	30,84	—	—
н18У	н19У	54,82		
н19У	н20У	28,35		
н20У	н17У	56,77		

3. Общие сведения об уточняемом земельном участке с кадастровым номером 60:18:0153504:4

№ п/п	Наименование характеристики земельного участка	Значение характеристики
1	2	3
1	Адрес земельного участка	—
	Местоположение земельного участка (при отсутствии присвоенного адреса)	180530, Российская Федерация, Псковская область, Псковский р-н, Середкинская волость с/п, Середка с, Труда ул, д 10
	Дополнительные сведения о местоположении земельного участка	—
2	Площадь земельного участка ± величина погрешности определения площади ($P \pm \Delta P$), м ²	1650 ± 14
3	Формула, примененная для расчета предельной допустимой погрешности определения площади земельного участка (ΔP), м ²	$3,5 * 0,10 * \sqrt{(1\ 650,00)} = 14$
4	Площадь земельного участка согласно сведениям Единого государственного реестра недвижимости ($P_{\text{кад}}$), м ²	1 500
5	Оценка расхождения P и $P_{\text{кад}}$ ($P - P_{\text{кад}}$), м ²	150
6	Предельный минимальный и максимальный размеры земельного участка ($P_{\text{мин}}$ и $P_{\text{макс}}$), м ²	$P_{\text{мин}} = 500$ $P_{\text{макс}} = 3\ 000$
7	Кадастровый или иной номер (обозначение) здания, сооружения, объекта незавершенного строительства, расположенного на земельном участке	60:18:0153504:379
8	Иные сведения	—

1. Сведения о характерных точках границы уточняемого земельного участка с кадастровым номером 60:18:0153504:57

Зона № <u>1</u>							
Обозначение характерных точек границ	Существующие координаты, м		Уточненные координаты, м		Метод определения координат	Средняя квадратическая погрешность определения координат характерной точки (M_t), м	Формулы, примененные для расчета средней квадратической погрешности определения координат характерной точки (M_t), м
	X	Y	X	Y			
1	2	3	4	5	6	7	8
н164У	—	—	538 646,27	1 264 884,09	Фотограмметрический метод	0,10	$\sqrt{(0,10^2 + 0,10^2)} = 0,10$
н62У	—	—	538 619,36	1 264 886,42			
н54У	—	—	538 612,69	1 264 825,34			
н318У	—	—	538 622,62	1 264 823,93			

1	2	3	4	5	6	7	8
н317У	—	—	538 623,23	1 264 828,27	Фотограмметрический метод	0,10	$\sqrt{(0,10^2 + 0,10^2)} = 0,10$
н316У	—	—	538 623,72	1 264 828,20			
н315У	—	—	538 623,11	1 264 823,87			
н314У	—	—	538 638,54	1 264 821,73			
н164У	—	—	538 646,27	1 264 884,09			

2. Сведения о частях границ уточняемого земельного участка с кадастровым номером 60:18:0153504:57

Обозначение части границ		Горизонтальное проложение (S), м	Описание прохождения части границ	Отметка о наличии земельного спора о местоположении границ земельного участка
от т.	до т.			
1	2	3	4	5
н164У	н62У	27,01	—	—
н62У	н54У	61,44		
н54У	н318У	10,03		
н318У	н317У	4,38		
н317У	н316У	0,49		
н316У	н315У	4,37		
н315У	н314У	15,58		
н314У	н164У	62,84		

3. Общие сведения об уточняемом земельном участке с кадастровым номером 60:18:0153504:57

№ п/п	Наименование характеристики земельного участка	Значение характеристики
1	2	3
1	Адрес земельного участка	—
	Местоположение земельного участка (при отсутствии присвоенного адреса)	Российская Федерация, Псковская область, Псковский р-н, Середкинская волость с/п, Середка с
	Дополнительные сведения о местоположении земельного участка	—
2	Площадь земельного участка ± величина погрешности определения площади ($P \pm \Delta P$), м ²	1648 ± 14
3	Формула, примененная для расчета предельной допустимой погрешности определения площади земельного участка (ΔP), м ²	$3,5 * 0,10 * \sqrt{(1\ 648,00)} = 14$
4	Площадь земельного участка согласно сведениям Единого государственного реестра недвижимости (Ркад), м ²	1 500
5	Оценка расхождения Р и Ркад ($P - P_{кад}$), м ²	148

1	2	3
6	Пределный минимальный и максимальный размеры земельного участка (Р _{мин} и Р _{макс}), м ²	Р _{мин} = 500 Р _{макс} = 3 000
7	Кадастровый или иной номер (обозначение) здания, сооружения, объекта незавершенного строительства, расположенного на земельном участке	60:18:0153504:165
8	Иные сведения	—

1. Сведения о характерных точках границы уточняемого земельного участка с кадастровым номером 60:18:0153504:59

Зона № 1							
Обозначение характерных точек границ	Существующие координаты, м		Уточненные координаты, м		Метод определения координат	Средняя квадратическая погрешность определения координат характерной точки (Mt), м	Формулы, примененные для расчета средней квадратической погрешности определения координат характерной точки (Mt), м
	X	Y	X	Y			
1	2	3	4	5	6	7	8
60	—	—	538 671,23	1 264 870,87	Фотограмметрический метод	0,10	$\sqrt{(0,10^2 + 0,10^2)} = 0,10$
59	—	—	538 673,18	1 264 881,86			
58	—	—	538 674,52	1 264 889,89			
н57У	—	—	538 676,80	1 264 904,28			
н56У	—	—	538 649,04	1 264 906,31			
н314У	—	—	538 638,54	1 264 821,73			
н327У	—	—	538 641,23	1 264 821,40			
н326У	—	—	538 641,74	1 264 824,12			
н325У	—	—	538 642,23	1 264 824,03			
н324У	—	—	538 641,73	1 264 821,34			
н323У	—	—	538 664,19	1 264 818,53			
55	—	—	538 664,97	1 264 824,30			
60	—	—	538 671,23	1 264 870,87			

2. Сведения о частях границ уточняемого земельного участка с кадастровым номером 60:18:0153504:59

Обозначение части границ		Горизонтальное проложение (S), м	Описание прохождения части границ	Отметка о наличии земельного спора о местоположении границ земельного участка
от т.	до т.			
1	2	3	4	5
60	59	11,16	—	—

1	2	3	4	5
59	58	8,14	—	—
58	н57У	14,57		
н57У	н56У	27,83		
н56У	н314У	85,23		
н314У	н327У	2,71		
н327У	н326У	2,77		
н326У	н325У	0,50		
н325У	н324У	2,74		
н324У	н323У	22,64		
н323У	55	5,82		
55	60	46,99		

3. Общие сведения об уточняемом земельном участке с кадастровым номером 60:18:0153504:59

№ п/п	Наименование характеристики земельного участка	Значение характеристики
1	2	3
1	Адрес земельного участка	—
	Местоположение земельного участка (при отсутствии присвоенного адреса)	Российская Федерация, Псковская область, Псковский р-н, Середкинская волость с/п, Середка с
	Дополнительные сведения о местоположении земельного участка	—
2	Площадь земельного участка ± величина погрешности определения площади ($P \pm \Delta P$), м ²	2277 ± 17
3	Формула, примененная для расчета предельной допустимой погрешности определения площади земельного участка (ΔP), м ²	$3,5 * 0,10 * \sqrt{(2\ 277,00)} = 17$
4	Площадь земельного участка согласно сведениям Единого государственного реестра недвижимости ($R_{\text{кад}}$), м ²	2 500
5	Оценка расхождения P и $R_{\text{кад}}$ ($P - R_{\text{кад}}$), м ²	223
6	Предельный минимальный и максимальный размеры земельного участка ($R_{\text{мин}}$ и $R_{\text{макс}}$), м ²	$R_{\text{мин}} = 500$ $R_{\text{макс}} = 3\ 000$
7	Кадастровый или иной номер (обозначение) здания, сооружения, объекта незавершенного строительства, расположенного на земельном участке	—
8	Иные сведения	—

1. Сведения о характерных точках границы уточняемого земельного участка с кадастровым номером 60:18:0153504:62

Зона № 1							
Обозначение характерных точек границ	Существующие координаты, м		Уточненные координаты, м		Метод определения координат	Средняя квадратическая погрешность определения координат характерной точки (Mt), м	Формулы, примененные для расчета средней квадратической погрешности определения координат характерной точки (Mt), м
	X	Y	X	Y			
1	2	3	4	5	6	7	8
н54У	—	—	538 612,69	1 264 825,34	Фотограмметрический метод	0,10	$\sqrt{(0,10^2 + 0,10^2)} = 0,10$
н319У	—	—	538 595,39	1 264 828,22			
н320У	—	—	538 595,50	1 264 831,00			
н321У	—	—	538 595,00	1 264 831,02			
н322У	—	—	538 594,89	1 264 828,29			
н17У	—	—	538 589,54	1 264 829,06			
н61У	—	—	538 594,50	1 264 895,12			
н165У	—	—	538 620,08	1 264 893,27			
н62У	—	—	538 619,36	1 264 886,42			
н54У	—	—	538 612,69	1 264 825,34			

2. Сведения о частях границ уточняемого земельного участка с кадастровым номером 60:18:0153504:62

Обозначение части границ		Горизонтальное проложение (S), м	Описание прохождения части границ	Отметка о наличии земельного спора о местоположении границ земельного участка
от т.	до т.			
1	2	3	4	5
н54У	н319У	17,54	—	—
н319У	н320У	2,78		
н320У	н321У	0,50		
н321У	н322У	2,73		
н322У	н17У	5,41		
н17У	н61У	66,25		
н61У	н165У	25,65		
н165У	н62У	6,89		
н62У	н54У	61,44		

3. Общие сведения об уточняемом земельном участке с кадастровым номером 60:18:0153504:62

№ п/п	Наименование характеристики земельного участка	Значение характеристики
1	2	3
1	Адрес земельного участка	—
	Местоположение земельного участка (при отсутствии присвоенного адреса)	180530, Российская Федерация, Псковская область, Псковский р-н, Середкинская волость с/п, Середка с, Труда ул, д 8
	Дополнительные сведения о местоположении земельного участка	—
2	Площадь земельного участка ± величина погрешности определения площади ($P \pm \Delta P$), м ²	1648 ± 14
3	Формула, примененная для расчета предельной допустимой погрешности определения площади земельного участка (ΔP), м ²	$3,5 * 0,10 * \sqrt{(1\ 648,00)} = 14$
4	Площадь земельного участка согласно сведениям Единого государственного реестра недвижимости (Ркад), м ²	1 500
5	Оценка расхождения Р и Ркад ($P - P_{кад}$), м ²	148
6	Предельный минимальный и максимальный размеры земельного участка (Рмин и Рмакс), м ²	Рмин = 500 Рмакс = 3 000
7	Кадастровый или иной номер (обозначение) здания, сооружения, объекта незавершенного строительства, расположенного на земельном участке	60:18:0153504:166
8	Иные сведения	—

1. Сведения о характерных точках границы уточняемого земельного участка с кадастровым номером 60:18:0153504:76

Зона № 1							
Обозначение характерных точек границ	Существующие координаты, м		Уточненные координаты, м		Метод определения координат	Средняя квадратическая погрешность определения координат характерной точки (Mt), м	Формулы, примененные для расчета средней квадратической погрешности определения координат характерной точки (Mt), м
	X	Y	X	Y			
1	2	3	4	5	6	7	8
н32У	—	—	538 243,30	1 265 072,63	Фотограмметрический метод	0,10	$\sqrt{(0,10^2 + 0,10^2)} = 0,10$
н63У	—	—	538 218,31	1 265 086,09			
н64У	—	—	538 227,80	1 265 102,84			
н65У	—	—	538 229,05	1 265 102,17			

1	2	3	4	5	6	7	8
н66У	—	—	538 246,98	1 265 137,36	Фотограмметрический метод	0,10	$\sqrt{(0,10^2 + 0,10^2)} = 0,10$
н33У	—	—	538 270,30	1 265 124,92			
н32У	—	—	538 243,30	1 265 072,63			

2. Сведения о частях границ уточняемого земельного участка с кадастровым номером 60:18:0153504:76

Обозначение части границ		Горизонтальное проложение (S), м	Описание прохождения части границ	Отметка о наличии земельного спора о местоположении границ земельного участка
от т.	до т.			
1	2	3	4	5
н32У	н63У	28,38	—	—
н63У	н64У	19,25		
н64У	н65У	1,42		
н65У	н66У	39,49		
н66У	н33У	26,43		
н33У	н32У	58,85		

3. Общие сведения об уточняемом земельном участке с кадастровым номером 60:18:0153504:76

№ п/п	Наименование характеристики земельного участка	Значение характеристики
1	2	3
1	Адрес земельного участка	—
	Местоположение земельного участка (при отсутствии присвоенного адреса)	180530, Российская Федерация, Псковская область, Псковский р-н, Середкинская волость с/п, Середка с, Советской Армии ул, д 8
	Дополнительные сведения о местоположении земельного участка	—
2	Площадь земельного участка ± величина погрешности определения площади (P ± ΔP), м²	1580 ± 14
3	Формула, примененная для расчета предельной допустимой погрешности определения площади земельного участка (ΔP), м²	$3,5 * 0,10 * \sqrt{(1\ 580,00)} = 14$
4	Площадь земельного участка согласно сведениям Единого государственного реестра недвижимости (Pкад), м²	12 300
5	Оценка расхождения P и Pкад (P - Pкад), м²	10 720
6	Предельный минимальный и максимальный размеры земельного участка (Pмин и Pмакс), м²	Pмин = 500 Pмакс = 3 000
7	Кадастровый или иной номер (обозначение) здания, сооружения, объекта незавершенного строительства, расположенного на земельном участке	60:18:0153504:159
8	Иные сведения	—

1. Сведения о характерных точках границы уточняемого земельного участка с кадастровым номером 60:18:0153504:83

Зона № 1							
Обозначение характерных точек границ	Существующие координаты, м		Уточненные координаты, м		Метод определения координат	Средняя квадратическая погрешность определения координат характерной точки (Mt), м	Формулы, примененные для расчета средней квадратической погрешности определения координат характерной точки (Mt), м
	X	Y	X	Y			
1	2	3	4	5	6	7	8
н67У	—	—	538 600,94	1 264 657,12	Фотограмметрический метод	0,10	$\sqrt{(0,10^2 + 0,10^2)} = 0,10$
н68У	—	—	538 614,35	1 264 682,39			
н69У	—	—	538 572,34	1 264 697,70			
н70У	—	—	538 560,22	1 264 675,27			
н67У	—	—	538 600,94	1 264 657,12			

2. Сведения о частях границ уточняемого земельного участка с кадастровым номером 60:18:0153504:83

Обозначение части границ		Горизонтальное проложение (S), м	Описание прохождения части границ	Отметка о наличии земельного спора о местоположении границ земельного участка
от т.	до т.			
1	2	3	4	5
н67У	н68У	28,61	—	—
н68У	н69У	44,71		
н69У	н70У	25,50		
н70У	н67У	44,58		

3. Общие сведения об уточняемом земельном участке с кадастровым номером 60:18:0153504:83

№ п/п	Наименование характеристики земельного участка	Значение характеристики
1	2	3
1	Адрес земельного участка	—
	Местоположение земельного участка (при отсутствии присвоенного адреса)	180530, Российская Федерация, Псковская область, Псковский р-н, Середкинская волость с/п, Середка с, Александра Невского ул, д 19
	Дополнительные сведения о местоположении земельного участка	—
2	Площадь земельного участка ± величина погрешности определения площади ($P \pm \Delta P$), м ²	1200 ± 12

1	2	3
3	Формула, примененная для расчета предельной допустимой погрешности определения площади земельного участка (ΔP), м ²	$3,5*0,10*\sqrt{(1\ 200,00)} = 12$
4	Площадь земельного участка согласно сведениям Единого государственного реестра недвижимости (Ркад), м ²	1 100
5	Оценка расхождения Р и Ркад (Р - Ркад), м ²	100
6	Предельный минимальный и максимальный размеры земельного участка (Рмин и Рмакс), м ²	Рмин = 500 Рмакс = 3 000
7	Кадастровый или иной номер (обозначение) здания, сооружения, объекта незавершенного строительства, расположенного на земельном участке	60:18:0153505:188
8	Иные сведения	—

1. Сведения о характерных точках границы уточняемого земельного участка с кадастровым номером 60:18:0153504:84

Зона № <u>1</u>							
Обозначение характерных точек границ	Существующие координаты, м		Уточненные координаты, м		Метод определения координат	Средняя квадратическая погрешность определения координат характерной точки (Mt), м	Формулы, примененные для расчета средней квадратической погрешности определения координат характерной точки (Mt), м
	X	Y	X	Y			
1	2	3	4	5	6	7	8
н71У	—	—	538 869,28	1 264 899,71	Фотограмметрический метод	0,10	$\sqrt{(0,10^2 + 0,10^2)} = 0,10$
н72У	—	—	538 899,76	1 264 909,01			
н73У	—	—	538 879,48	1 264 959,83			
н74У	—	—	538 851,83	1 264 950,07			
н71У	—	—	538 869,28	1 264 899,71			

2. Сведения о частях границ уточняемого земельного участка с кадастровым номером 60:18:0153504:84

Обозначение части границ		Горизонтальное проложение (S), м	Описание прохождения части границ	Отметка о наличии земельного спора о местоположении границ земельного участка
от т.	до т.			
1	2	3	4	5
н71У	н72У	31,87	—	—
н72У	н73У	54,72		
н73У	н74У	29,32		
н74У	н71У	53,30		

3. Общие сведения об уточняемом земельном участке с кадастровым номером 60:18:0153504:84

№ п/п	Наименование характеристики земельного участка	Значение характеристики
1	2	3
1	Адрес земельного участка	—
	Местоположение земельного участка (при отсутствии присвоенного адреса)	Российская Федерация, Псковская область, Псковский р-н, Середкинская волость с/п, Середка с
	Дополнительные сведения о местоположении земельного участка	—
2	Площадь земельного участка ± величина погрешности определения площади ($P \pm \Delta P$), м ²	1650 ± 14
3	Формула, примененная для расчета предельной допустимой погрешности определения площади земельного участка (ΔP), м ²	$3,5 * 0,10 * \sqrt{(1\ 650,00)} = 14$
4	Площадь земельного участка согласно сведениям Единого государственного реестра недвижимости (Ркад), м ²	1 500
5	Оценка расхождения P и Ркад (P - Ркад), м ²	150
6	Предельный минимальный и максимальный размеры земельного участка (Рмин и Рмакс), м ²	Рмин = 500 Рмакс = 3 000
7	Кадастровый или иной номер (обозначение) здания, сооружения, объекта незавершенного строительства, расположенного на земельном участке	60:18:0153504:190
8	Иные сведения	—

1. Сведения о характерных точках границы уточняемого земельного участка с кадастровым номером 60:18:0153504:85

Зона № <u>1</u>							
Обозначение характерных точек границ	Существующие координаты, м		Уточненные координаты, м		Метод определения координат	Средняя квадратическая погрешность определения координат характерной точки (Mt), м	Формулы, примененные для расчета средней квадратической погрешности определения координат характерной точки (Mt), м
	X	Y	X	Y			
1	2	3	4	5	6	7	8
75	—	—	538 640,99	1 264 724,12	Фотограмметрический метод	0,10	—
н76У	—	—	538 630,34	1 264 707,77			$\sqrt{(0,10^2 + 0,10^2)} = 0,10$
н77У	—	—	538 600,79	1 264 717,94			
78	—	—	538 609,56	1 264 737,41			—

1	2	3	4	5	6	7	8
75	—	—	538 640,99	1 264 724,12	Фотограмметрический метод	0,10	—

2. Сведения о частях границ уточняемого земельного участка с кадастровым номером 60:18:0153504:85

Обозначение части границ		Горизонтальное проложение (S), м	Описание прохождения части границ	Отметка о наличии земельного спора о местоположении границ земельного участка
от т.	до т.			
1	2	3	4	5
75	н76У	19,51	—	—
н76У	н77У	31,25		
н77У	78	21,35		
78	75	34,12		

3. Общие сведения об уточняемом земельном участке с кадастровым номером 60:18:0153504:85

№ п/п	Наименование характеристики земельного участка	Значение характеристики
1	2	3
1	Адрес земельного участка	—
	Местоположение земельного участка (при отсутствии присвоенного адреса)	Российская Федерация, Псковская область, Псковский р-н, Середкинская волость с/п, Середка с
	Дополнительные сведения о местоположении земельного участка	—
2	Площадь земельного участка ± величина погрешности определения площади ($P \pm \Delta P$), м ²	660 ± 9
3	Формула, примененная для расчета предельной допустимой погрешности определения площади земельного участка (ΔP), м ²	$3,5 * 0,10 * \sqrt{(660,00)} = 9$
4	Площадь земельного участка согласно сведениям Единого государственного реестра недвижимости (Ркад), м ²	600
5	Оценка расхождения Р и Ркад ($P - P_{кад}$), м ²	60
6	Предельный минимальный и максимальный размеры земельного участка (Рмин и Рмакс), м ²	Рмин = 500 Рмакс = 3 000
7	Кадастровый или иной номер (обозначение) здания, сооружения, объекта незавершенного строительства, расположенного на земельном участке	60:18:0153504:176
8	Иные сведения	—

1. Сведения о характерных точках границы уточняемого земельного участка с кадастровым номером 60:18:0153504:86

Зона № 1																																							
Обозначение характерных точек границ	Существующие координаты, м		Уточненные координаты, м		Метод определения координат	Средняя квадратическая погрешность определения координат характерной точки (Mt), м	Формулы, примененные для расчета средней квадратической погрешности определения координат характерной точки (Mt), м																																
	X	Y	X	Y																																			
1	2	3	4	5	6	7	8																																
16	—	—	538 738,22	1 264 838,58	Фотограмметрический метод	0,10	—																																
н332У	—	—	538 726,08	1 264 822,88			Фотограмметрический метод	0,10	—																														
н331У	—	—	538 719,07	1 264 829,65					Фотограмметрический метод	0,10	—																												
н330У	—	—	538 718,73	1 264 829,29							Фотограмметрический метод	0,10	$\sqrt{(0,10^2 + 0,10^2)} = 0,10$																										
н329У	—	—	538 725,77	1 264 822,49									Фотограмметрический метод	0,10	—																								
н328У	—	—	538 713,11	1 264 806,90											Фотограмметрический метод	0,10	—																						
н79У	—	—	538 694,23	1 264 814,56													Фотограмметрический метод	0,10	—																				
13	—	—	538 695,29	1 264 820,40															Фотограмметрический метод	0,10	—																		
14	—	—	538 697,30	1 264 831,35																	Фотограмметрический метод	0,10	—																
80	—	—	538 702,21	1 264 858,20																			Фотограмметрический метод	0,10	—														
н81У	—	—	538 703,53	1 264 863,92																					Фотограмметрический метод	0,10	$\sqrt{(0,10^2 + 0,10^2)} = 0,10$												
н82У	—	—	538 713,63	1 264 861,49																							Фотограмметрический метод	0,10	—										
83	—	—	538 713,19	1 264 859,56																									Фотограмметрический метод	0,10	—								
84	—	—	538 718,10	1 264 855,40																											Фотограмметрический метод	0,10	—						
85	—	—	538 729,39	1 264 845,29																													Фотограмметрический метод	0,10	—				
86	—	—	538 730,50	1 264 843,50																															Фотограмметрический метод	0,10	—		
15	—	—	538 733,44	1 264 841,70																																	Фотограмметрический метод	0,10	—
16	—	—	538 738,22	1 264 838,58																																			Фотограмметрический метод

2. Сведения о частях границ уточняемого земельного участка с кадастровым номером 60:18:0153504:86

Обозначение части границ		Горизонтальное проложение (S), м	Описание прохождения части границ	Отметка о наличии земельного спора о местоположении границ земельного участка
от т.	до т.			
1	2	3	4	5
16	н332У	19,85	—	—
н332У	н331У	9,75		

1	2	3	4	5
н331У	н330У	0,50	—	—
н330У	н329У	9,79		
н329У	н328У	20,08		
н328У	н79У	20,37		
н79У	13	5,94		
13	14	11,13		
14	80	27,30		
80	н81У	5,87		
н81У	н82У	10,39		
н82У	83	1,98		
83	84	6,44		
84	85	15,16		
85	86	2,11		
86	15	3,45		
15	16	5,71		

3. Общие сведения об уточняемом земельном участке с кадастровым номером 60:18:0153504:86

№ п/п	Наименование характеристики земельного участка	Значение характеристики
1	2	3
1	Адрес земельного участка	—
	Местоположение земельного участка (при отсутствии присвоенного адреса)	180530, Российская Федерация, Псковская область, Псковский р-н, Середкинская волость с/п, Середка с, Александра Невского ул, д 35
	Дополнительные сведения о местоположении земельного участка	—
2	Площадь земельного участка ± величина погрешности определения площади ($P \pm \Delta P$), м ²	1421 ± 13
3	Формула, примененная для расчета предельной допустимой погрешности определения площади земельного участка (ΔP), м ²	$3,5 * 0,10 * \sqrt{(1\ 421,00)} = 13$
4	Площадь земельного участка согласно сведениям Единого государственного реестра недвижимости ($R_{кад}$), м ²	1 000
5	Оценка расхождения P и $R_{кад}$ ($P - R_{кад}$), м ²	421
6	Предельный минимальный и максимальный размеры земельного участка ($R_{мин}$ и $R_{макс}$), м ²	$R_{мин} = 500$ $R_{макс} = 3\ 000$

1	2	3
7	Кадастровый или иной номер (обозначение) здания, сооружения, объекта незавершенного строительства, расположенного на земельном участке	60:18:0153504:185; 60:18:0000000:1892
8	Иные сведения	—

1. Сведения о характерных точках границы уточняемого земельного участка с кадастровым номером 60:18:0153504:87

Зона № 1

Обозначение характерных точек границ	Существующие координаты, м		Уточненные координаты, м		Метод определения координат	Средняя квадратическая погрешность определения координат характерной точки (Mt), м	Формулы, примененные для расчета средней квадратической погрешности определения координат характерной точки (Mt), м
	X	Y	X	Y			
1	2	3	4	5	6	7	8
н87У	—	—	538 773,60	1 264 876,94	Фотограмметрический метод	0,10	$\sqrt{(0,10^2 + 0,10^2)} = 0,10$
н88У	—	—	538 798,35	1 264 885,90			
н89У	—	—	538 778,64	1 264 928,49			
н90У	—	—	538 754,50	1 264 913,73			
н87У	—	—	538 773,60	1 264 876,94			

2. Сведения о частях границ уточняемого земельного участка с кадастровым номером 60:18:0153504:87

Обозначение части границ		Горизонтальное проложение (S), м	Описание прохождения части границ	Отметка о наличии земельного спора о местоположении границ земельного участка
от т.	до т.			
1	2	3	4	5
н87У	н88У	26,32	—	—
н88У	н89У	46,93		
н89У	н90У	28,29		
н90У	н87У	41,45		

3. Общие сведения об уточняемом земельном участке с кадастровым номером 60:18:0153504:87

№ п/п	Наименование характеристики земельного участка	Значение характеристики
1	2	3
1	2	3

1	2	3
1	Адрес земельного участка	—
	Местоположение земельного участка (при отсутствии присвоенного адреса)	180530, Российская Федерация, Псковская область, Псковский р-н, Середкинская волость с/п, Середка с, Александра Невского ул, д 39
	Дополнительные сведения о местоположении земельного участка	—
2	Площадь земельного участка ± величина погрешности определения площади ($P \pm \Delta P$), м ²	1200 ± 12
3	Формула, примененная для расчета предельной допустимой погрешности определения площади земельного участка (ΔP), м ²	$3,5 * 0,10 * \sqrt{(1\ 200,00)} = 12$
4	Площадь земельного участка согласно сведениям Единого государственного реестра недвижимости ($P_{\text{кад}}$), м ²	1 900
5	Оценка расхождения P и $P_{\text{кад}}$ ($P - P_{\text{кад}}$), м ²	700
6	Предельный минимальный и максимальный размеры земельного участка ($P_{\text{мин}}$ и $P_{\text{макс}}$), м ²	$P_{\text{мин}} = 500$ $P_{\text{макс}} = 3\ 000$
7	Кадастровый или иной номер (обозначение) здания, сооружения, объекта незавершенного строительства, расположенного на земельном участке	60:18:0153504:188
8	Иные сведения	—

1. Сведения о характерных точках границы уточняемого земельного участка с кадастровым номером 60:18:0153504:88

Зона № 1							
Обозначение характерных точек границ	Существующие координаты, м		Уточненные координаты, м		Метод определения координат	Средняя квадратическая погрешность определения координат характерной точки (M_t), м	Формулы, примененные для расчета средней квадратической погрешности определения координат характерной точки (M_t), м
	X	Y	X	Y			
1	2	3	4	5	6	7	8
91	—	—	538 475,96	1 264 410,66	Фотограмметрический метод	0,10	—
92	—	—	538 487,20	1 264 440,49		0,00	
12	—	—	538 469,37	1 264 445,77		0,10	
93	—	—	538 465,19	1 264 446,86		0,10	$\sqrt{(0,10^2 + 0,10^2)} = 0,10$
н94У	—	—	538 435,77	1 264 452,55			
н95У	—	—	538 430,42	1 264 419,36			

1	2	3	4	5	6	7	8
96	—	—	538 433,60	1 264 418,53	Фотограмметрический метод	0,10	—
91	—	—	538 475,96	1 264 410,66			

2. Сведения о частях границ уточняемого земельного участка с кадастровым номером 60:18:0153504:88

Обозначение части границ		Горизонтальное проложение (S), м	Описание прохождения части границ	Отметка о наличии земельного спора о местоположении границ земельного участка
от т.	до т.			
1	2	3	4	5
91	92	31,88	—	—
92	12	18,60		
12	93	4,32		
93	н94У	29,97		
н94У	н95У	33,62		
н95У	96	3,29		
96	91	43,08		

3. Общие сведения об уточняемом земельном участке с кадастровым номером 60:18:0153504:88

№ п/п	Наименование характеристики земельного участка	Значение характеристики
1	2	3
1	Адрес земельного участка	—
	Местоположение земельного участка (при отсутствии присвоенного адреса)	Российская Федерация, Псковская область, Псковский р-н, Середкинская волость с/п, Середка с
	Дополнительные сведения о местоположении земельного участка	—
2	Площадь земельного участка ± величина погрешности определения площади (P ± ΔP), м²	1651 ± 14
3	Формула, примененная для расчета предельной допустимой погрешности определения площади земельного участка (ΔP), м²	3,5*0,10*√(1 651,00) = 14
4	Площадь земельного участка согласно сведениям Единого государственного реестра недвижимости (Pкад), м²	1 500
5	Оценка расхождения P и Pкад (P - Pкад), м²	151
6	Предельный минимальный и максимальный размеры земельного участка (Pмин и Pмакс), м²	Pмин = 500 Pмакс = 3 000
7	Кадастровый или иной номер (обозначение) здания, сооружения, объекта незавершенного строительства, расположенного на земельном участке	60:18:0153503:109
8	Иные сведения	—

1. Сведения о характерных точках границы уточняемого земельного участка с кадастровым номером 60:18:0153504:92

Зона № 1							
Обозначение характерных точек границ	Существующие координаты, м		Уточненные координаты, м		Метод определения координат	Средняя квадратическая погрешность определения координат характерной точки (Mt), м	Формулы, примененные для расчета средней квадратической погрешности определения координат характерной точки (Mt), м
	X	Y	X	Y			
1	2	3	4	5	6	7	8
н97У	—	—	538 522,81	1 264 521,96	Фотограмметрический метод	0,10	$\sqrt{(0,10^2 + 0,10^2)} = 0,10$
н98У	—	—	538 494,20	1 264 535,68			
н99У	—	—	538 478,98	1 264 503,94			
н100У	—	—	538 508,05	1 264 491,17			
н97У	—	—	538 522,81	1 264 521,96			

2. Сведения о частях границ уточняемого земельного участка с кадастровым номером 60:18:0153504:92

Обозначение части границ		Горизонтальное проложение (S), м	Описание прохождения части границ	Отметка о наличии земельного спора о местоположении границ земельного участка
от т.	до т.			
1	2	3	4	5
н97У	н98У	31,73	—	—
н98У	н99У	35,20		
н99У	н100У	31,75		
н100У	н97У	34,15		

3. Общие сведения об уточняемом земельном участке с кадастровым номером 60:18:0153504:92

№ п/п	Наименование характеристики земельного участка	Значение характеристики
1	2	3
1	Адрес земельного участка	—
	Местоположение земельного участка (при отсутствии присвоенного адреса)	180530, Российская Федерация, Псковская область, Псковский р-н, Середкинская волость с/п, Середка с, Александра Невского ул, д 7
	Дополнительные сведения о местоположении земельного участка	—
2	Площадь земельного участка ± величина погрешности определения площади ($P \pm \Delta P$), м ²	1100 ± 12

1	2	3
3	Формула, примененная для расчета предельной допустимой погрешности определения площади земельного участка (ΔP), м ²	$3,5*0,10*\sqrt{(1\ 100,00)} = 12$
4	Площадь земельного участка согласно сведениям Единого государственного реестра недвижимости (Ркад), м ²	1 000
5	Оценка расхождения Р и Ркад (Р - Ркад), м ²	100
6	Предельный минимальный и максимальный размеры земельного участка (Рмин и Рмакс), м ²	Рмин = 500 Рмакс = 3 000
7	Кадастровый или иной номер (обозначение) здания, сооружения, объекта незавершенного строительства, расположенного на земельном участке	60:18:0153504:195
8	Иные сведения	—

1. Сведения о характерных точках границы уточняемого земельного участка с кадастровым номером 60:18:0153504:95

Зона № <u>1</u>							
Обозначение характерных точек границ	Существующие координаты, м		Уточненные координаты, м		Метод определения координат	Средняя квадратическая погрешность определения координат характерной точки (Mt), м	Формулы, примененные для расчета средней квадратической погрешности определения координат характерной точки (Mt), м
	X	Y	X	Y			
1	2	3	4	5	6	7	8
н103У	—	—	538 881,32	1 264 955,22	Фотограмметрический метод	0,10	$\sqrt{(0,10^2 + 0,10^2)} = 0,10$
н102У	—	—	538 903,55	1 264 967,11			
н101У	—	—	538 936,44	1 264 929,39			
н336У	—	—	538 909,74	1 264 914,55			
н335У	—	—	538 907,58	1 264 918,19			
н334У	—	—	538 907,15	1 264 917,94			
н333У	—	—	538 909,30	1 264 914,31			
н72У	—	—	538 899,76	1 264 909,01			
н103У	—	—	538 881,32	1 264 955,22			

2. Сведения о частях границ уточняемого земельного участка с кадастровым номером 60:18:0153504:95

Обозначение части границ		Горизонтальное проложение (S), м	Описание прохождения части границ	Отметка о наличии земельного спора о местоположении границ земельного участка
от т.	до т.			
1	2	3	4	5

1	2	3	4	5
н103У	н102У	25,21	—	—
н102У	н101У	50,05		
н101У	н336У	30,55		
н336У	н335У	4,23		
н335У	н334У	0,50		
н334У	н333У	4,22		
н333У	н72У	10,91		
н72У	н103У	49,75		

3. Общие сведения об уточняемом земельном участке с кадастровым номером 60:18:0153504:95

№ п/п	Наименование характеристики земельного участка	Значение характеристики
1	2	3
1	Адрес земельного участка	—
	Местоположение земельного участка (при отсутствии присвоенного адреса)	Российская Федерация, Псковская область, Псковский р-н, Середкинская волость с/п, Середка с
	Дополнительные сведения о местоположении земельного участка	—
2	Площадь земельного участка ± величина погрешности определения площади ($P \pm \Delta P$), м ²	1648 ± 14
3	Формула, примененная для расчета предельной допустимой погрешности определения площади земельного участка (ΔP), м ²	$3,5 * 0,10 * \sqrt{(1\ 648,00)} = 14$
4	Площадь земельного участка согласно сведениям Единого государственного реестра недвижимости ($R_{\text{кад}}$), м ²	1 500
5	Оценка расхождения P и $R_{\text{кад}}$ ($P - R_{\text{кад}}$), м ²	148
6	Предельный минимальный и максимальный размеры земельного участка ($R_{\text{мин}}$ и $R_{\text{макс}}$), м ²	$R_{\text{мин}} = 200$ $R_{\text{макс}} = 1\ 500$
7	Кадастровый или иной номер (обозначение) здания, сооружения, объекта незавершенного строительства, расположенного на земельном участке	60:18:0153504:191
8	Иные сведения	—

Сведения об образуемых земельных участках

1. Сведения о характерных точках границ образуемых земельных участков

Обозначение земельного участка _____

Зона № _____

Обозначение характерных точек границ	Координаты, м		Метод определения координат	Средняя квадратическая погрешность определения координат характерной точки (Mt), м	Формулы, примененные для расчета средней квадратической погрешности определения координат характерной точки (Mt), м
	X	Y			
1	2	3	4	5	6

2. Сведения о частях границ образуемых земельных участков

Обозначение земельного участка _____

Обозначение части границ		Горизонтальное проложение (S), м	Описание прохождения части границ	Отметка о наличии земельного спора о местоположении границ земельного участка
от т.	до т.			
1	2	3	4	5

3. Общие сведения об образуемых земельных участках

Обозначение земельного участка _____

№ п/п	Наименование характеристики земельного участка	Значение характеристики
1	2	3
1	Адрес земельного участка	
2	Категория земель	
3	Вид разрешенного использования	
4	Площадь земельного участка ± величина погрешности определения площади (P ± ΔP), м ²	
5	Формула, примененная для расчета предельной допустимой погрешности определения площади земельного участка (ΔP), м ²	
6	Предельный минимальный и максимальный размеры земельного участка (P _{мин}) и (P _{макс}), м ²	P _{мин} = P _{макс} =
7	Кадастровый или иной номер (обозначение) здания, сооружения, объекта незавершенного строительства, расположенного на земельном участке	

1	2	3
8	Кадастровые номера исходных земельных участков	
	Иное	
9	Иные сведения	
4. Сведения о земельных участках, посредством которых обеспечивается доступ (проход или проезд от земельных участков общего пользования) к образуемым земельным участкам		
№ п/п	Кадастровый номер или обозначение земельного участка, для которого обеспечивается доступ	Кадастровый номер или обозначение земельного участка, посредством которого обеспечивается доступ
1	2	3

**Сведения об уточняемых земельных участках,
необходимые для исправления реестровых ошибок в сведениях о местоположении их границ**

1. Сведения о характерных точках границы уточняемого земельного участка с кадастровым номером 60:18:0153504:134

Зона № 1

Обозначение характерных точек границ	Существующие координаты, м		Уточненные координаты, м		Метод определения координат	Средняя квадратическая погрешность определения координат характерной точки (Mt), м	Формулы, примененные для расчета средней квадратической погрешности определения координат характерной точки (Mt), м
	X	Y	X	Y			
1	2	3	4	5	6	7	8
н135У	—	—	538 451,94	1 264 356,30	Фотограмметрический метод	0,10	$\sqrt{(0,10^2 + 0,10^2)} = 0,10$
н136У	—	—	538 441,16	1 264 358,14			
н137У	—	—	538 439,44	1 264 348,09			
н138У	—	—	538 450,23	1 264 346,24			
н135У	—	—	538 451,94	1 264 356,30			

2. Сведения о частях границ уточняемого земельного участка с кадастровым номером 60:18:0153504:134

Обозначение части границ		Горизонтальное проложение (S), м	Описание прохождения части границ	Отметка о наличии земельного спора о местоположении границ земельного участка
от т.	до т.			
1	2	3	4	5
н135У	н136У	10,94	—	—
н136У	н137У	10,20		
н137У	н138У	10,95		
н138У	н135У	10,20		

3. Характеристики уточняемого земельного участка с кадастровым номером 60:18:0153504:134

№ п/п	Наименование характеристики земельного участка	Значение характеристики
1	2	3
1	Площадь земельного участка ± величина погрешности определения площади (P ± ΔP), м²	112 ± 4
2	Формула, примененная для расчета предельной допустимой погрешности определения площади земельного участка (ΔP), м²	$3,5 * 0,10 * \sqrt{(112,00)} = 4$
3	Иные сведения	—

Описание местоположения здания, сооружения, объекта незавершенного строительства на земельном участке

1. Сведения о характерных точках контура

вид объекта недвижимости (здание, сооружение, объект незавершенного строительства)

кадастровый номер (обозначение) 60:18:0153504:135

Зона № 1

Номер контура	Номера характерных точек контура	Существующие			Уточненные			Метод определения координат	Средняя квадратическая погрешность определения координат характерной точки (Mt), м	Формулы, примененные для расчета средней квадратической погрешности определения координат характерной точки (Mt), м
		координаты, м		R, м	координаты, м		R, м			
		X	Y		X	Y				
1	2	3	4	5	6	7	8	9	10	11
—	н2780	—	—	—	537 950,18	1 264 513,41	—	Фотограмметрический метод	0,10	$\sqrt{(0,10^2 + 0,10^2)} = 0,10$
	н2790	—	—	—	537 951,80	1 264 519,83	—			
	н2800	—	—	—	537 943,46	1 264 521,94	—			
	н2810	—	—	—	537 941,84	1 264 515,52	—			
	н2780	—	—	—	537 950,18	1 264 513,41	—			

2. Характеристики здания, сооружения, объекта незавершенного строительства с кадастровым номером (обозначением) 60:18:0153504:135

№ п/п	Наименование характеристики	Значение характеристики
1	2	3
1	Вид объекта недвижимости	Здание
2	Ранее присвоенный государственный учетный номер здания, сооружения, объекта незавершенного строительства (кадастровый, инвентарный или условный номер)	—
3	Кадастровый номер земельного участка (земельных участков), в границах которого (которых) расположено здание, сооружение, объект незавершенного строительства	60:18:0153504:126

1	2	3
4	Номер кадастрового квартала (кадастровых кварталов), в пределах которого (которых) расположено здание, сооружение, объекта незавершенного строительства	60:18:0153504
5	Адрес здания, сооружения, объекта незавершенного строительства	—
	Местоположение здания, сооружения, объекта незавершенного строительства	180530, Российская Федерация, Псковская область, Псковский р-н, Середкинская волость с/п, Середка с, Ленинская ул, д 28
	Дополнительные сведения о местоположении	—
6	Иные сведения	—

1. Сведения о характерных точках контура

вид объекта недвижимости (здание, сооружение, объект незавершенного строительства)

кадастровый номер (обозначение) 60:18:0153504:136

Зона № 1

Номер контура	Номера характерных точек контура	Существующие			Уточненные			Метод определения координат	Средняя квадратическая погрешность определения координат характерной точки (Mt), м	Формулы, примененные для расчета средней квадратической погрешности определения координат характерной точки (Mt), м
		координаты, м		R, м	координаты, м		R, м			
		X	Y		X	Y				
1	2	3	4	5	6	7	8	9	10	11
—	н2820	—	—	—	537 962,97	1 264 553,59	—	Фотограмметрический метод	0,10	$\sqrt{(0,10^2 + 0,10^2)} = 0,10$
	н2830	—	—	—	537 964,83	1 264 565,68	—			
	н2840	—	—	—	537 951,70	1 264 567,71	—			
	н2850	—	—	—	537 949,83	1 264 555,61	—			
	н2820	—	—	—	537 962,97	1 264 553,59	—			

2. Характеристики здания, сооружения, объекта незавершенного строительства с кадастровым номером (обозначением) 60:18:0153504:136

№ п/п	Наименование характеристики	Значение характеристики
1	2	3
1		

1	2	3
1	Вид объекта недвижимости	Здание
2	Ранее присвоенный государственный учетный номер здания, сооружения, объекта незавершенного строительства (кадастровый, инвентарный или условный номер)	—
3	Кадастровый номер земельного участка (земельных участков), в границах которого (которых) расположено здание, сооружение, объект незавершенного строительства	60:18:0153504:115
4	Номер кадастрового квартала (кадастровых кварталов), в пределах которого (которых) расположено здание, сооружение, объекта незавершенного строительства	60:18:0153504
5	Адрес здания, сооружения, объекта незавершенного строительства	—
	Местоположение здания, сооружения, объекта незавершенного строительства	180530, Российская Федерация, Псковская область, Псковский р-н, Середкинская волость с/п, Середка с, Ленинская ул, д 30
	Дополнительные сведения о местоположении	—
6	Иные сведения	—

1. Сведения о характерных точках контура

вид объекта недвижимости (здание, сооружение, объект незавершенного строительства)

кадастровый номер (обозначение) 60:18:0153504:137

Зона № 1

Номер контура	Номера характерных точек контура	Существующие			Уточненные			Метод определения координат	Средняя квадратическая погрешность определения координат характерной точки (Mt), м	Формулы, примененные для расчета средней квадратической погрешности определения координат характерной точки (Mt), м
		координаты, м		R, м	координаты, м		R, м			
		X	Y		X	Y				
1	2	3	4	5	6	7	8	9	10	11
—	н2860	—	—	—	537 983,69	1 264 595,88	—	Фотограмметрический метод	0,10	$\sqrt{(0,10^2 + 0,10^2)} = 0,10$
	н2870	—	—	—	537 986,96	1 264 614,29	—			
	н2880	—	—	—	537 974,50	1 264 616,50	—			

1	2	3	4	5	6	7	8	9	10	11
—	н301О	—	—	—	538 030,34	1 264 733,86	—	Фотограмметрический метод	0,10	$\sqrt{(0,10^2 + 0,10^2)} = 0,10$
	н302О	—	—	—	538 025,28	1 264 734,53	—			
	н303О	—	—	—	538 024,20	1 264 726,41	—			
	н304О	—	—	—	538 029,26	1 264 725,73	—			
	н301О	—	—	—	538 030,34	1 264 733,86	—			

2. Характеристики здания, сооружения, объекта незавершенного строительства с кадастровым номером (обозначением) 60:18:0153504:138

№ п/п	Наименование характеристики	Значение характеристики
1	2	3
1	Вид объекта недвижимости	Здание
2	Ранее присвоенный государственный учетный номер здания, сооружения, объекта незавершенного строительства (кадастровый, инвентарный или условный номер)	—
3	Кадастровый номер земельного участка (земельных участков), в границах которого (которых) расположено здание, сооружение, объект незавершенного строительства	60:18:0153504:52
4	Номер кадастрового квартала (кадастровых кварталов), в пределах которого (которых) расположено здание, сооружение, объекта незавершенного строительства	60:18:0153504
5	Адрес здания, сооружения, объекта незавершенного строительства	—
	Местоположение здания, сооружения, объекта незавершенного строительства	Российская Федерация, Псковская область, Псковский р-н, СП "Середкинская волость" с/с, Середка с, Ленинская ул, д 36
	Дополнительные сведения о местоположении	—
6	Иные сведения	—

1. Сведения о характерных точках контура

вид объекта недвижимости (здание, сооружение, объект незавершенного строительства)

кадастровый номер (обозначение) 60:18:0153504:139

Зона № 1

Номер контура	Номера характерных точек контура	Существующие			Уточненные			Метод определения координат	Средняя квадратическая погрешность определения координат характерной точки (Mt), м	Формулы, примененные для расчета средней квадратической погрешности определения координат характерной точки (Mt), м
		координаты, м		R, м	координаты, м		R, м			
		X	Y		X	Y				
1	2	3	4	5	6	7	8	9	10	11
—	н308О	—	—	—	538 070,32	1 264 988,02	—	Фотограмметрический метод	0,10	$\sqrt{(0,10^2 + 0,10^2)} = 0,10$
	н309О	—	—	—	538 072,42	1 264 994,99	—			
	н310О	—	—	—	538 063,94	1 264 997,55	—			
	н311О	—	—	—	538 061,84	1 264 990,58	—			
	н308О	—	—	—	538 070,32	1 264 988,02	—			

2. Характеристики здания, сооружения, объекта незавершенного строительства с кадастровым номером (обозначением) 60:18:0153504:139

№ п/п	Наименование характеристики	Значение характеристики
1	2	3
1	Вид объекта недвижимости	Здание
2	Ранее присвоенный государственный учетный номер здания, сооружения, объекта незавершенного строительства (кадастровый, инвентарный или условный номер)	—
3	Кадастровый номер земельного участка (земельных участков), в границах которого (которых) расположено здание, сооружение, объект незавершенного строительства	60:18:0153504:133
4	Номер кадастрового квартала (кадастровых кварталов), в пределах которого (которых) расположено здание, сооружение, объекта незавершенного строительства	60:18:0153504

1	2	3
5	Адрес здания, сооружения, объекта незавершенного строительства	—
	Местоположение здания, сооружения, объекта незавершенного строительства	180530, Российская Федерация, Псковская область, Псковский р-н, Середкинская волость с/п, Середка с, Ленинская ул, д 46
	Дополнительные сведения о местоположении	—
6	Иные сведения	—

1. Сведения о характерных точках контура

вид объекта недвижимости (здание, сооружение, объект незавершенного строительства)

кадастровый номер (обозначение) 60:18:0153504:140

Зона № 1

Номер контура	Номера характерных точек контура	Существующие			Уточненные			Метод определения координат	Средняя квадратическая погрешность определения координат характерной точки (Mt), м	Формулы, примененные для расчета средней квадратической погрешности определения координат характерной точки (Mt), м
		координаты, м		R, м	координаты, м		R, м			
		X	Y		X	Y				
1	2	3	4	5	6	7	8	9	10	11
—	н1390	—	—	—	538 086,59	1 265 054,26	—	Фотограмметрический метод	0,10	$\sqrt{(0,10^2 + 0,10^2)} = 0,10$
	н1400	—	—	—	538 084,20	1 265 049,17	—			
	н1410	—	—	—	538 092,31	1 265 045,36	—			
	н1420	—	—	—	538 094,76	1 265 050,59	—			
	н1390	—	—	—	538 086,59	1 265 054,26	—			

2. Характеристики здания, сооружения, объекта незавершенного строительства с кадастровым номером (обозначением) 60:18:0153504:140

№ п/п	Наименование характеристики	Значение характеристики
1	2	3
1	Вид объекта недвижимости	Здание

1	2	3
2	Ранее присвоенный государственный учетный номер здания, сооружения, объекта незавершенного строительства (кадастровый, инвентарный или условный номер)	—
3	Кадастровый номер земельного участка (земельных участков), в границах которого (которых) расположено здание, сооружение, объект незавершенного строительства	60:18:0153504:53
4	Номер кадастрового квартала (кадастровых кварталов), в пределах которого (которых) расположено здание, сооружение, объекта незавершенного строительства	60:18:0153504
5	Адрес здания, сооружения, объекта незавершенного строительства	—
	Местоположение здания, сооружения, объекта незавершенного строительства	180530, Российская Федерация, Псковская область, Псковский р-н, Середкинская волость с/п, Середка с, Ленинская ул, д 48
	Дополнительные сведения о местоположении	—
6	Иные сведения	—

1. Сведения о характерных точках контура

вид объекта недвижимости (здание, сооружение, объект незавершенного строительства)

кадастровый номер (обозначение) 60:18:0153504:141

Зона № 1

Номер контура	Номера характерных точек контура	Существующие			Уточненные			Метод определения координат	Средняя квадратическая погрешность определения координат характерной точки (Mt), м	Формулы, примененные для расчета средней квадратической погрешности определения координат характерной точки (Mt), м
		координаты, м		R, м	координаты, м		R, м			
		X	Y		X	Y				
1	2	3	4	5	6	7	8	9	10	11
—	н341О	—	—	—	538 133,12	1 265 134,86	—	Фотограмметрический метод	0,10	$\sqrt{(0,10^2 + 0,10^2)} = 0,10$
	н342О	—	—	—	538 135,18	1 265 140,55	—			
	н343О	—	—	—	538 128,41	1 265 143,00	—			
	н344О	—	—	—	538 126,35	1 265 137,31	—			

1	2	3	4	5	6	7	8	9	10	11
—	н3450	—	—	—	538 162,26	1 265 191,02	—	Фотограмметрический метод	0,10	$\sqrt{(0,10^2 + 0,10^2)} = 0,10$
	н3460	—	—	—	538 165,14	1 265 198,40	—			
	н3470	—	—	—	538 156,66	1 265 201,70	—			
	н3480	—	—	—	538 153,78	1 265 194,32	—			
	н3450	—	—	—	538 162,26	1 265 191,02	—			

2. Характеристики здания, сооружения, объекта незавершенного строительства с кадастровым номером (обозначением) 60:18:0153504:142

№ п/п	Наименование характеристики	Значение характеристики
1	2	3
1	Вид объекта недвижимости	Здание
2	Ранее присвоенный государственный учетный номер здания, сооружения, объекта незавершенного строительства (кадастровый, инвентарный или условный номер)	—
3	Кадастровый номер земельного участка (земельных участков), в границах которого (которых) расположено здание, сооружение, объект незавершенного строительства	60:18:0153504:47
4	Номер кадастрового квартала (кадастровых кварталов), в пределах которого (которых) расположено здание, сооружение, объекта незавершенного строительства	60:18:0153504
5	Адрес здания, сооружения, объекта незавершенного строительства	—
	Местоположение здания, сооружения, объекта незавершенного строительства	180530, Российская Федерация, Псковская область, Псковский р-н, Середкинская волость с/п, Середка с, Ленинская ул, д 54
	Дополнительные сведения о местоположении	—
6	Иные сведения	—

1. Сведения о характерных точках контура

вид объекта недвижимости (здание, сооружение, объект незавершенного строительства)

кадастровый номер (обозначение) 60:18:0153504:143

Зона № 1

Номер контура	Номера характерных точек контура	Существующие			Уточненные			Метод определения координат	Средняя квадратическая погрешность определения координат характерной точки (Mt), м	Формулы, примененные для расчета средней квадратической погрешности определения координат характерной точки (Mt), м
		координаты, м		R, м	координаты, м		R, м			
		X	Y		X	Y				
1	2	3	4	5	6	7	8	9	10	11
—	н1740	—	—	—	538 764,11	1 264 929,08	—	Фотограмметрический метод	0,10	$\sqrt{(0,10^2 + 0,10^2)} = 0,10$
	н1750	—	—	—	538 760,72	1 264 935,26	—			
	н1760	—	—	—	538 753,42	1 264 931,25	—			
	н1770	—	—	—	538 756,81	1 264 925,07	—			
	н1740	—	—	—	538 764,11	1 264 929,08	—			

2. Характеристики здания, сооружения, объекта незавершенного строительства с кадастровым номером (обозначением) 60:18:0153504:143

№ п/п	Наименование характеристики	Значение характеристики
1	2	3
1	Вид объекта недвижимости	Здание
2	Ранее присвоенный государственный учетный номер здания, сооружения, объекта незавершенного строительства (кадастровый, инвентарный или условный номер)	—
3	Кадастровый номер земельного участка (земельных участков), в границах которого (которых) расположено здание, сооружение, объект незавершенного строительства	—
4	Номер кадастрового квартала (кадастровых кварталов), в пределах которого (которых) расположено здание, сооружение, объекта незавершенного строительства	60:18:0153504

1	2	3
5	Адрес здания, сооружения, объекта незавершенного строительства	—
	Местоположение здания, сооружения, объекта незавершенного строительства	180530, Российская Федерация, Псковская область, Псковский р-н, Середкинская волость с/п, Середка с, Мирный пер, д 2
	Дополнительные сведения о местоположении	—
6	Иные сведения	—

1. Сведения о характерных точках контура

вид объекта недвижимости (здание, сооружение, объект незавершенного строительства)

кадастровый номер (обозначение) 60:18:0153504:144

Зона № 1

Номер контура	Номера характерных точек контура	Существующие			Уточненные			Метод определения координат	Средняя квадратическая погрешность определения координат характерной точки (Mt), м	Формулы, примененные для расчета средней квадратической погрешности определения координат характерной точки (Mt), м
		координаты, м		R, м	координаты, м		R, м			
		X	Y		X	Y				
1	2	3	4	5	6	7	8	9	10	11
—	н1780	—	—	—	538 754,11	1 264 956,56	—	Фотограмметрический метод	0,10	$\sqrt{(0,10^2 + 0,10^2)} = 0,10$
	н1790	—	—	—	538 750,97	1 264 961,88	—			
	н1800	—	—	—	538 742,19	1 264 956,69	—			
	н1810	—	—	—	538 745,33	1 264 951,38	—			
	н1780	—	—	—	538 754,11	1 264 956,56	—			

2. Характеристики здания, сооружения, объекта незавершенного строительства с кадастровым номером (обозначением) 60:18:0153504:144

№ п/п	Наименование характеристики	Значение характеристики
1	2	3
1	Вид объекта недвижимости	Здание

1	2	3
2	Ранее присвоенный государственный учетный номер здания, сооружения, объекта незавершенного строительства (кадастровый, инвентарный или условный номер)	—
3	Кадастровый номер земельного участка (земельных участков), в границах которого (которых) расположено здание, сооружение, объект незавершенного строительства	60:18:0153504:131
4	Номер кадастрового квартала (кадастровых кварталов), в пределах которого (которых) расположено здание, сооружение, объекта незавершенного строительства	60:18:0153504
5	Адрес здания, сооружения, объекта незавершенного строительства	—
	Местоположение здания, сооружения, объекта незавершенного строительства	180530, Российская Федерация, Псковская область, Псковский р-н, Середкинская волость с/п, Середка с, Мирный пер, д 3
	Дополнительные сведения о местоположении	—
6	Иные сведения	—

1. Сведения о характерных точках контура

вид объекта недвижимости (здание, сооружение, объект незавершенного строительства)

кадастровый номер (обозначение) 60:18:0153504:145

Зона № 1

Номер контура	Номера характерных точек контура	Существующие			Уточненные			Метод определения координат	Средняя квадратическая погрешность определения координат характерной точки (Mt), м	Формулы, примененные для расчета средней квадратической погрешности определения координат характерной точки (Mt), м
		координаты, м		R, м	координаты, м		R, м			
		X	Y		X	Y				
1	2	3	4	5	6	7	8	9	10	11
—	н1660	—	—	—	538 779,03	1 264 975,96	—	Фотограмметрический метод	0,10	$\sqrt{(0,10^2 + 0,10^2)} = 0,10$
	н1670	—	—	—	538 781,59	1 264 971,32	—			
	н1680	—	—	—	538 788,50	1 264 975,14	—			
	н1690	—	—	—	538 785,94	1 264 979,78	—			

1	2	3	4	5	6	7	8	9	10	11
—	н1860	—	—	—	538 699,82	1 265 045,75	—	Фотограмметрический метод	0,10	$\sqrt{(0,10^2 + 0,10^2)} = 0,10$
	н1870	—	—	—	538 694,52	1 265 043,15	—			
	н1880	—	—	—	538 697,08	1 265 037,94	—			
	н1890	—	—	—	538 702,38	1 265 040,54	—			
	н1860	—	—	—	538 699,82	1 265 045,75	—			

2. Характеристики здания, сооружения, объекта незавершенного строительства с кадастровым номером (обозначением) 60:18:0153504:146

№ п/п	Наименование характеристики	Значение характеристики
1	2	3
1	Вид объекта недвижимости	Здание
2	Ранее присвоенный государственный учетный номер здания, сооружения, объекта незавершенного строительства (кадастровый, инвентарный или условный номер)	—
3	Кадастровый номер земельного участка (земельных участков), в границах которого (которых) расположено здание, сооружение, объект незавершенного строительства	—
4	Номер кадастрового квартала (кадастровых кварталов), в пределах которого (которых) расположено здание, сооружение, объекта незавершенного строительства	60:18:0153504
5	Адрес здания, сооружения, объекта незавершенного строительства	—
	Местоположение здания, сооружения, объекта незавершенного строительства	180530, Российская Федерация, Псковская область, Псковский р-н, Середкинская волость с/п, Середка с, Мирный пер, д 6
	Дополнительные сведения о местоположении	—
6	Иные сведения	—

1. Сведения о характерных точках контура

вид объекта недвижимости (здание, сооружение, объект незавершенного строительства)

кадастровый номер (обозначение) 60:18:0153504:147

Зона № 1

Номер контура	Номера характерных точек контура	Существующие			Уточненные			Метод определения координат	Средняя квадратическая погрешность определения координат характерной точки (Mt), м	Формулы, примененные для расчета средней квадратической погрешности определения координат характерной точки (Mt), м
		координаты, м		R, м	координаты, м		R, м			
		X	Y		X	Y				
1	2	3	4	5	6	7	8	9	10	11
—	н50	—	—	—	538 456,08	1 265 116,70	—	Фотограмметрический метод	0,10	$\sqrt{(0,10^2 + 0,10^2)} = 0,10$
	н60	—	—	—	538 461,69	1 265 135,90	—			
	н70	—	—	—	538 449,30	1 265 139,52	—			
	н80	—	—	—	538 443,70	1 265 120,32	—			
	н50	—	—	—	538 456,08	1 265 116,70	—			

2. Характеристики здания, сооружения, объекта незавершенного строительства с кадастровым номером (обозначением) 60:18:0153504:147

№ п/п	Наименование характеристики	Значение характеристики
1	2	3
1	Вид объекта недвижимости	Здание
2	Ранее присвоенный государственный учетный номер здания, сооружения, объекта незавершенного строительства (кадастровый, инвентарный или условный номер)	—
3	Кадастровый номер земельного участка (земельных участков), в границах которого (которых) расположено здание, сооружение, объект незавершенного строительства	60:18:0153504:1
4	Номер кадастрового квартала (кадастровых кварталов), в пределах которого (которых) расположено здание, сооружение, объекта незавершенного строительства	60:18:0153504

1	2	3
5	Адрес здания, сооружения, объекта незавершенного строительства	—
	Местоположение здания, сооружения, объекта незавершенного строительства	180530, Российская Федерация, Псковская область, Псковский р-н, Середкинская волость с/п, Середка с, Советской Армии ул, д 1
	Дополнительные сведения о местоположении	—
6	Иные сведения	—

1. Сведения о характерных точках контура

вид объекта недвижимости (здание, сооружение, объект незавершенного строительства)

кадастровый номер (обозначение) 60:18:0153504:148

Зона № 1

Номер контура	Номера характерных точек контура	Существующие			Уточненные			Метод определения координат	Средняя квадратическая погрешность определения координат характерной точки (Mt), м	Формулы, примененные для расчета средней квадратической погрешности определения координат характерной точки (Mt), м
		координаты, м		R, м	координаты, м		R, м			
		X	Y		X	Y				
1	2	3	4	5	6	7	8	9	10	11
—	н3530	—	—	—	538 218,01	1 265 107,94	—	Фотограмметрический метод	0,10	$\sqrt{(0,10^2 + 0,10^2)} = 0,10$
	н3540	—	—	—	538 209,69	1 265 112,21	—			
	н3550	—	—	—	538 204,46	1 265 102,02	—			
	н3560	—	—	—	538 212,78	1 265 097,75	—			
	н3530	—	—	—	538 218,01	1 265 107,94	—			

2. Характеристики здания, сооружения, объекта незавершенного строительства с кадастровым номером (обозначением) 60:18:0153504:148

№ п/п	Наименование характеристики	Значение характеристики
1	2	3
1	Вид объекта недвижимости	Здание

1	2	3
2	Ранее присвоенный государственный учетный номер здания, сооружения, объекта незавершенного строительства (кадастровый, инвентарный или условный номер)	—
3	Кадастровый номер земельного участка (земельных участков), в границах которого (которых) расположено здание, сооружение, объект незавершенного строительства	60:18:0153504:130
4	Номер кадастрового квартала (кадастровых кварталов), в пределах которого (которых) расположено здание, сооружение, объекта незавершенного строительства	60:18:0153504
5	Адрес здания, сооружения, объекта незавершенного строительства	—
	Местоположение здания, сооружения, объекта незавершенного строительства	180530, Российская Федерация, Псковская область, Псковский р-н, Середкинская волость с/п, Середка с, Советской Армии ул, д 10
	Дополнительные сведения о местоположении	—
6	Иные сведения	—

1. Сведения о характерных точках контура

вид объекта недвижимости (здание, сооружение, объект незавершенного строительства)

кадастровый номер (обозначение) 60:18:0153504:149

Зона № 1

Номер контура	Номера характерных точек контура	Существующие			Уточненные			Метод определения координат	Средняя квадратическая погрешность определения координат характерной точки (Mt), м	Формулы, примененные для расчета средней квадратической погрешности определения координат характерной точки (Mt), м
		координаты, м		R, м	координаты, м		R, м			
		X	Y		X	Y				
1	2	3	4	5	6	7	8	9	10	11
—	н4130	—	—	—	538 320,58	1 265 162,04	—	Фотограмметрический метод	0,10	$\sqrt{(0,10^2 + 0,10^2)} = 0,10$
	н4140	—	—	—	538 328,56	1 265 154,95	—			
	н4150	—	—	—	538 335,37	1 265 162,62	—			
	н4160	—	—	—	538 330,06	1 265 167,34	—			

1	2	3	4	5	6	7	8	9	10	11
—	н4170	—	—	—	538 330,75	1 265 168,12	—	Фотограмметрический метод	0,10	$\sqrt{(0,10^2 + 0,10^2)} = 0,10$
	н4180	—	—	—	538 328,08	1 265 170,49	—			
	н4130	—	—	—	538 320,58	1 265 162,04	—			

2. Характеристики здания, сооружения, объекта незавершенного строительства с кадастровым номером (обозначением) 60:18:0153504:149

№ п/п	Наименование характеристики	Значение характеристики
1	2	3
1	Вид объекта недвижимости	Здание
2	Ранее присвоенный государственный учетный номер здания, сооружения, объекта незавершенного строительства (кадастровый, инвентарный или условный номер)	—
3	Кадастровый номер земельного участка (земельных участков), в границах которого (которых) расположено здание, сооружение, объект незавершенного строительства	60:18:0153504:80
4	Номер кадастрового квартала (кадастровых кварталов), в пределах которого (которых) расположено здание, сооружение, объекта незавершенного строительства	60:18:0153504
5	Адрес здания, сооружения, объекта незавершенного строительства	—
	Местоположение здания, сооружения, объекта незавершенного строительства	180530, Российская Федерация, Псковская область, Псковский р-н, Середкинская волость с/п, Середка с, Советской Армии ул, д 14
	Дополнительные сведения о местоположении	—
6	Иные сведения	—

1. Сведения о характерных точках контура

вид объекта недвижимости (здание, сооружение, объект незавершенного строительства)

кадастровый номер (обозначение) 60:18:0153504:150

Зона № 1

Номер контура	Номера характерных точек контура	Существующие			Уточненные			Метод определения координат	Средняя квадратическая погрешность определения координат характерной точки (Mt), м	Формулы, примененные для расчета средней квадратической погрешности определения координат характерной точки (Mt), м
		координаты, м		R, м	координаты, м		R, м			
		X	Y		X	Y				
1	2	3	4	5	6	7	8	9	10	11
—	н4090	—	—	—	538 257,07	1 265 177,46	—	Фотограмметрический метод	0,10	$\sqrt{(0,10^2 + 0,10^2)} = 0,10$
	н4100	—	—	—	538 247,84	1 265 182,79	—			
	н4110	—	—	—	538 242,20	1 265 173,05	—			
	н4120	—	—	—	538 251,43	1 265 167,71	—			
	н4090	—	—	—	538 257,07	1 265 177,46	—			

2. Характеристики здания, сооружения, объекта незавершенного строительства с кадастровым номером (обозначением) 60:18:0153504:150

№ п/п	Наименование характеристики	Значение характеристики
1	2	3
1	Вид объекта недвижимости	Здание
2	Ранее присвоенный государственный учетный номер здания, сооружения, объекта незавершенного строительства (кадастровый, инвентарный или условный номер)	—
3	Кадастровый номер земельного участка (земельных участков), в границах которого (которых) расположено здание, сооружение, объект незавершенного строительства	60:18:0153504:10
4	Номер кадастрового квартала (кадастровых кварталов), в пределах которого (которых) расположено здание, сооружение, объекта незавершенного строительства	60:18:0153504

1	2	3
5	Адрес здания, сооружения, объекта незавершенного строительства	—
	Местоположение здания, сооружения, объекта незавершенного строительства	180530, Российская Федерация, Псковская область, Псковский р-н, Середкинская волость с/п, Середка с, Советской Армии ул, д 15
	Дополнительные сведения о местоположении	—
6	Иные сведения	—

1. Сведения о характерных точках контура

вид объекта недвижимости (здание, сооружение, объект незавершенного строительства)

кадастровый номер (обозначение) 60:18:0153504:151

Зона № 1

Номер контура	Номера характерных точек контура	Существующие			Уточненные			Метод определения координат	Средняя квадратическая погрешность определения координат характерной точки (Mt), м	Формулы, примененные для расчета средней квадратической погрешности определения координат характерной точки (Mt), м
		координаты, м		R, м	координаты, м		R, м			
		X	Y		X	Y				
1	2	3	4	5	6	7	8	9	10	11
—	н4190	—	—	—	538 315,83	1 265 188,40	—	Фотограмметрический метод	0,10	$\sqrt{(0,10^2 + 0,10^2)} = 0,10$
	н4200	—	—	—	538 308,38	1 265 195,79	—			
	н4210	—	—	—	538 300,42	1 265 187,77	—			
	н4220	—	—	—	538 307,88	1 265 180,37	—			
	н4190	—	—	—	538 315,83	1 265 188,40	—			

2. Характеристики здания, сооружения, объекта незавершенного строительства с кадастровым номером (обозначением) 60:18:0153504:151

№ п/п	Наименование характеристики	Значение характеристики
1	2	3
1	Вид объекта недвижимости	Здание

1	2	3
2	Ранее присвоенный государственный учетный номер здания, сооружения, объекта незавершенного строительства (кадастровый, инвентарный или условный номер)	—
3	Кадастровый номер земельного участка (земельных участков), в границах которого (которых) расположено здание, сооружение, объект незавершенного строительства	60:18:0153504:381
4	Номер кадастрового квартала (кадастровых кварталов), в пределах которого (которых) расположено здание, сооружение, объекта незавершенного строительства	60:18:0153504
5	Адрес здания, сооружения, объекта незавершенного строительства	—
	Местоположение здания, сооружения, объекта незавершенного строительства	180530, Российская Федерация, Псковская область, Псковский р-н, Середкинская волость с/п, Середка с, Советской Армии ул, д 16
	Дополнительные сведения о местоположении	—
6	Иные сведения	—

1. Сведения о характерных точках контура

вид объекта недвижимости (здание, сооружение, объект незавершенного строительства)

кадастровый номер (обозначение) 60:18:0153504:152

Зона № 1

Номер контура	Номера характерных точек контура	Существующие			Уточненные			Метод определения координат	Средняя квадратическая погрешность определения координат характерной точки (Mt), м	Формулы, примененные для расчета средней квадратической погрешности определения координат характерной точки (Mt), м
		координаты, м		R, м	координаты, м		R, м			
		X	Y		X	Y				
1	2	3	4	5	6	7	8	9	10	11
—	н3690	—	—	—	538 321,12	1 265 053,33	—	Фотограмметрический метод	0,10	$\sqrt{(0,10^2 + 0,10^2)} = 0,10$
	н3700	—	—	—	538 313,15	1 265 057,62	—			
	н3710	—	—	—	538 307,83	1 265 047,77	—			
	н3720	—	—	—	538 315,80	1 265 043,47	—			

1	2	3	4	5	6	7	8	9	10	11
—	н3770	—	—	—	538 332,58	1 265 010,21	—	Фотограмметрический метод	0,10	$\sqrt{(0,10^2 + 0,10^2)} = 0,10$
	н3780	—	—	—	538 324,58	1 265 014,55	—			
	н3790	—	—	—	538 319,31	1 265 004,84	—			
	н3800	—	—	—	538 327,31	1 265 000,50	—			
	н3770	—	—	—	538 332,58	1 265 010,21	—			

2. Характеристики здания, сооружения, объекта незавершенного строительства с кадастровым номером (обозначением) 60:18:0153504:154

№ п/п	Наименование характеристики	Значение характеристики
1	2	3
1	Вид объекта недвижимости	Здание
2	Ранее присвоенный государственный учетный номер здания, сооружения, объекта незавершенного строительства (кадастровый, инвентарный или условный номер)	—
3	Кадастровый номер земельного участка (земельных участков), в границах которого (которых) расположено здание, сооружение, объект незавершенного строительства	60:18:0153504:219
4	Номер кадастрового квартала (кадастровых кварталов), в пределах которого (которых) расположено здание, сооружение, объекта незавершенного строительства	60:18:0153504
5	Адрес здания, сооружения, объекта незавершенного строительства	—
	Местоположение здания, сооружения, объекта незавершенного строительства	180530, Российская Федерация, Псковская область, Псковский р-н, Середкинская волость с/п, Середка с, Советской Армии ул, д 3
	Дополнительные сведения о местоположении	—
6	Иные сведения	—

1. Сведения о характерных точках контура

вид объекта недвижимости (здание, сооружение, объект незавершенного строительства)

кадастровый номер (обозначение) 60:18:0153504:155

Зона № 1

Номер контура	Номера характерных точек контура	Существующие			Уточненные			Метод определения координат	Средняя квадратическая погрешность определения координат характерной точки (Mt), м	Формулы, примененные для расчета средней квадратической погрешности определения координат характерной точки (Mt), м
		координаты, м		R, м	координаты, м		R, м			
		X	Y		X	Y				
1	2	3	4	5	6	7	8	9	10	11
—	н3650	—	—	—	538 294,95	1 265 066,96	—	Фотограмметрический метод	0,10	$\sqrt{(0,10^2 + 0,10^2)} = 0,10$
	н3660	—	—	—	538 286,69	1 265 071,12	—			
	н3670	—	—	—	538 281,61	1 265 061,03	—			
	н3680	—	—	—	538 289,86	1 265 056,87	—			
	н3650	—	—	—	538 294,95	1 265 066,96	—			

2. Характеристики здания, сооружения, объекта незавершенного строительства с кадастровым номером (обозначением) 60:18:0153504:155

№ п/п	Наименование характеристики	Значение характеристики
1	2	3
1	Вид объекта недвижимости	Здание
2	Ранее присвоенный государственный учетный номер здания, сооружения, объекта незавершенного строительства (кадастровый, инвентарный или условный номер)	—
3	Кадастровый номер земельного участка (земельных участков), в границах которого (которых) расположено здание, сооружение, объект незавершенного строительства	60:18:0153504:38
4	Номер кадастрового квартала (кадастровых кварталов), в пределах которого (которых) расположено здание, сооружение, объекта незавершенного строительства	60:18:0153504

1	2	3
5	Адрес здания, сооружения, объекта незавершенного строительства	—
	Местоположение здания, сооружения, объекта незавершенного строительства	180530, Российская Федерация, Псковская область, Псковский р-н, Середкинская волость с/п, Середка с, Советской Армии ул, д 4
	Дополнительные сведения о местоположении	—
6	Иные сведения	—

1. Сведения о характерных точках контура

вид объекта недвижимости (здание, сооружение, объект незавершенного строительства)

кадастровый номер (обозначение) 60:18:0153504:156

Зона № 1

Номер контура	Номера характерных точек контура	Существующие			Уточненные			Метод определения координат	Средняя квадратическая погрешность определения координат характерной точки (Mt), м	Формулы, примененные для расчета средней квадратической погрешности определения координат характерной точки (Mt), м
		координаты, м		R, м	координаты, м		R, м			
		X	Y		X	Y				
1	2	3	4	5	6	7	8	9	10	11
—	н381О	—	—	—	538 307,09	1 265 026,67	—	Фотограмметрический метод	0,10	$\sqrt{(0,10^2 + 0,10^2)} = 0,10$
	н382О	—	—	—	538 298,67	1 265 030,89	—			
	н383О	—	—	—	538 293,65	1 265 020,88	—			
	н384О	—	—	—	538 302,07	1 265 016,66	—			
	н381О	—	—	—	538 307,09	1 265 026,67	—			

2. Характеристики здания, сооружения, объекта незавершенного строительства с кадастровым номером (обозначением) 60:18:0153504:156

№ п/п	Наименование характеристики	Значение характеристики
1	2	3
1	Вид объекта недвижимости	Здание

1	2	3
2	Ранее присвоенный государственный учетный номер здания, сооружения, объекта незавершенного строительства (кадастровый, инвентарный или условный номер)	—
3	Кадастровый номер земельного участка (земельных участков), в границах которого (которых) расположено здание, сооружение, объект незавершенного строительства	60:18:0153504:35
4	Номер кадастрового квартала (кадастровых кварталов), в пределах которого (которых) расположено здание, сооружение, объекта незавершенного строительства	60:18:0153504
5	Адрес здания, сооружения, объекта незавершенного строительства	—
	Местоположение здания, сооружения, объекта незавершенного строительства	180530, Российская Федерация, Псковская область, Псковский р-н, Середкинская волость с/п, Середка с, Советской Армии ул, д 5
	Дополнительные сведения о местоположении	—
6	Иные сведения	—

1. Сведения о характерных точках контура

вид объекта недвижимости (здание, сооружение, объект незавершенного строительства)

кадастровый номер (обозначение) 60:18:0153504:157

Зона № 1

Номер контура	Номера характерных точек контура	Существующие			Уточненные			Метод определения координат	Средняя квадратическая погрешность определения координат характерной точки (Mt), м	Формулы, примененные для расчета средней квадратической погрешности определения координат характерной точки (Mt), м
		координаты, м		R, м	координаты, м		R, м			
		X	Y		X	Y				
1	2	3	4	5	6	7	8	9	10	11
—	н361О	—	—	—	538 268,74	1 265 081,27	—	Фотограмметрический метод	0,10	$\sqrt{(0,10^2 + 0,10^2)} = 0,10$
	н362О	—	—	—	538 260,29	1 265 085,50	—			
	н363О	—	—	—	538 255,23	1 265 075,39	—			
	н364О	—	—	—	538 263,68	1 265 071,16	—			

1	2	3	4	5	6	7	8	9	10	11
—	н3890	—	—	—	538 280,33	1 265 039,46	—	Фотограмметрический метод	0,10	$\sqrt{(0,10^2 + 0,10^2)} = 0,10$
	н3900	—	—	—	538 272,13	1 265 043,84	—			
	н3910	—	—	—	538 266,86	1 265 033,98	—			
	н3920	—	—	—	538 275,06	1 265 029,60	—			
	н3890	—	—	—	538 280,33	1 265 039,46	—			

2. Характеристики здания, сооружения, объекта незавершенного строительства с кадастровым номером (обозначением) 60:18:0153504:158

№ п/п	Наименование характеристики	Значение характеристики
1	2	3
1	Вид объекта недвижимости	Здание
2	Ранее присвоенный государственный учетный номер здания, сооружения, объекта незавершенного строительства (кадастровый, инвентарный или условный номер)	—
3	Кадастровый номер земельного участка (земельных участков), в границах которого (которых) расположено здание, сооружение, объект незавершенного строительства	60:18:0153504:34
4	Номер кадастрового квартала (кадастровых кварталов), в пределах которого (которых) расположено здание, сооружение, объекта незавершенного строительства	60:18:0153504
5	Адрес здания, сооружения, объекта незавершенного строительства	—
	Местоположение здания, сооружения, объекта незавершенного строительства	180530, Российская Федерация, Псковская область, Псковский р-н, Середкинская волость с/п, Середка с, Советской Армии ул, д 7
	Дополнительные сведения о местоположении	—
6	Иные сведения	—

1. Сведения о характерных точках контура

вид объекта недвижимости (здание, сооружение, объект незавершенного строительства)

кадастровый номер (обозначение) 60:18:0153504:159

Зона № 1

Номер контура	Номера характерных точек контура	Существующие			Уточненные			Метод определения координат	Средняя квадратическая погрешность определения координат характерной точки (Mt), м	Формулы, примененные для расчета средней квадратической погрешности определения координат характерной точки (Mt), м
		координаты, м		R, м	координаты, м		R, м			
		X	Y		X	Y				
1	2	3	4	5	6	7	8	9	10	11
—	н3570	—	—	—	538 243,46	1 265 095,08	—	Фотограмметрический метод	0,10	$\sqrt{(0,10^2 + 0,10^2)} = 0,10$
	н3580	—	—	—	538 235,08	1 265 099,41	—			
	н3590	—	—	—	538 229,76	1 265 089,12	—			
	н3600	—	—	—	538 238,15	1 265 084,79	—			
	н3570	—	—	—	538 243,46	1 265 095,08	—			

2. Характеристики здания, сооружения, объекта незавершенного строительства с кадастровым номером (обозначением) 60:18:0153504:159

№ п/п	Наименование характеристики	Значение характеристики
1	2	3
1	Вид объекта недвижимости	Здание
2	Ранее присвоенный государственный учетный номер здания, сооружения, объекта незавершенного строительства (кадастровый, инвентарный или условный номер)	—
3	Кадастровый номер земельного участка (земельных участков), в границах которого (которых) расположено здание, сооружение, объект незавершенного строительства	60:18:0153504:76
4	Номер кадастрового квартала (кадастровых кварталов), в пределах которого (которых) расположено здание, сооружение, объекта незавершенного строительства	60:18:0153504

1	2	3
5	Адрес здания, сооружения, объекта незавершенного строительства	—
	Местоположение здания, сооружения, объекта незавершенного строительства	180530, Российская Федерация, Псковская область, Псковский р-н, Середкинская волость с/п, Середка с, Советской Армии ул, д 8
	Дополнительные сведения о местоположении	—
6	Иные сведения	—

1. Сведения о характерных точках контура

вид объекта недвижимости (здание, сооружение, объект незавершенного строительства)

кадастровый номер (обозначение) 60:18:0153504:160

Зона № 1

Номер контура	Номера характерных точек контура	Существующие			Уточненные			Метод определения координат	Средняя квадратическая погрешность определения координат характерной точки (Mt), м	Формулы, примененные для расчета средней квадратической погрешности определения координат характерной точки (Mt), м
		координаты, м		R, м	координаты, м		R, м			
		X	Y		X	Y				
1	2	3	4	5	6	7	8	9	10	11
—	н3970	—	—	—	538 254,22	1 265 052,91	—	Фотограмметрический метод	0,10	$\sqrt{(0,10^2 + 0,10^2)} = 0,10$
	н3980	—	—	—	538 245,54	1 265 057,03	—			
	н3990	—	—	—	538 240,75	1 265 046,94	—			
	н4000	—	—	—	538 249,43	1 265 042,82	—			
	н3970	—	—	—	538 254,22	1 265 052,91	—			

2. Характеристики здания, сооружения, объекта незавершенного строительства с кадастровым номером (обозначением) 60:18:0153504:160

№ п/п	Наименование характеристики	Значение характеристики
1	2	3
1	Вид объекта недвижимости	Здание

1	2	3
2	Ранее присвоенный государственный учетный номер здания, сооружения, объекта незавершенного строительства (кадастровый, инвентарный или условный номер)	—
3	Кадастровый номер земельного участка (земельных участков), в границах которого (которых) расположено здание, сооружение, объект незавершенного строительства	60:18:0153504:212
4	Номер кадастрового квартала (кадастровых кварталов), в пределах которого (которых) расположено здание, сооружение, объекта незавершенного строительства	60:18:0153504
5	Адрес здания, сооружения, объекта незавершенного строительства	—
	Местоположение здания, сооружения, объекта незавершенного строительства	180530, Российская Федерация, Псковская область, Псковский р-н, Середкинская волость с/п, Середка с, Советской Армии ул, д 9
	Дополнительные сведения о местоположении	—
6	Иные сведения	—

1. Сведения о характерных точках контура

вид объекта недвижимости (здание, сооружение, объект незавершенного строительства)

кадастровый номер (обозначение) 60:18:0153504:162

Зона № 1

Номер контура	Номера характерных точек контура	Существующие			Уточненные			Метод определения координат	Средняя квадратическая погрешность определения координат характерной точки (Mt), м	Формулы, примененные для расчета средней квадратической погрешности определения координат характерной точки (Mt), м
		координаты, м		R, м	координаты, м		R, м			
		X	Y		X	Y				
1	2	3	4	5	6	7	8	9	10	11
—	н2220	—	—	—	538 540,43	1 264 847,63	—	Фотограмметрический метод	0,10	$\sqrt{(0,10^2 + 0,10^2)} = 0,10$
	н2230	—	—	—	538 534,79	1 264 848,44	—			
	н2240	—	—	—	538 533,39	1 264 838,64	—			
	н2250	—	—	—	538 539,03	1 264 837,83	—			

1	2	3	4	5	6	7	8	9	10	11
—	н2260	—	—	—	538 506,45	1 264 853,24	—	Фотограмметрический метод	0,10	$\sqrt{(0,10^2 + 0,10^2)} = 0,10$
	н2270	—	—	—	538 500,10	1 264 854,66	—			
	н2280	—	—	—	538 497,76	1 264 844,22	—			
	н2290	—	—	—	538 504,10	1 264 842,79	—			
	н2260	—	—	—	538 506,45	1 264 853,24	—			

2. Характеристики здания, сооружения, объекта незавершенного строительства с кадастровым номером (обозначением) 60:18:0153504:163

№ п/п	Наименование характеристики	Значение характеристики
1	2	3
1	Вид объекта недвижимости	Здание
2	Ранее присвоенный государственный учетный номер здания, сооружения, объекта незавершенного строительства (кадастровый, инвентарный или условный номер)	—
3	Кадастровый номер земельного участка (земельных участков), в границах которого (которых) расположено здание, сооружение, объект незавершенного строительства	60:18:0153504:245
4	Номер кадастрового квартала (кадастровых кварталов), в пределах которого (которых) расположено здание, сооружение, объекта незавершенного строительства	60:18:0153504
5	Адрес здания, сооружения, объекта незавершенного строительства	—
	Местоположение здания, сооружения, объекта незавершенного строительства	180530, Российская Федерация, Псковская область, Псковский р-н, Середкинская волость с/п, Середка с, Труда ул, д 14
	Дополнительные сведения о местоположении	—
6	Иные сведения	—

1. Сведения о характерных точках контура

вид объекта недвижимости (здание, сооружение, объект незавершенного строительства)

кадастровый номер (обозначение) 60:18:0153504:165

Зона № 1

Номер контура	Номера характерных точек контура	Существующие			Уточненные			Метод определения координат	Средняя квадратическая погрешность определения координат характерной точки (Mt), м	Формулы, примененные для расчета средней квадратической погрешности определения координат характерной точки (Mt), м
		координаты, м		R, м	координаты, м		R, м			
		X	Y		X	Y				
1	2	3	4	5	6	7	8	9	10	11
—	н2140	—	—	—	538 625,52	1 264 837,21	—	Фотограмметрический метод	0,10	$\sqrt{(0,10^2 + 0,10^2)} = 0,10$
	н2150	—	—	—	538 619,14	1 264 838,14	—			
	н2160	—	—	—	538 617,85	1 264 829,34	—			
	н2170	—	—	—	538 624,24	1 264 828,40	—			
	н2140	—	—	—	538 625,52	1 264 837,21	—			

2. Характеристики здания, сооружения, объекта незавершенного строительства с кадастровым номером (обозначением) 60:18:0153504:165

№ п/п	Наименование характеристики	Значение характеристики
1	2	3
1	Вид объекта недвижимости	Здание
2	Ранее присвоенный государственный учетный номер здания, сооружения, объекта незавершенного строительства (кадастровый, инвентарный или условный номер)	—
3	Кадастровый номер земельного участка (земельных участков), в границах которого (которых) расположено здание, сооружение, объект незавершенного строительства	60:18:0153504:57
4	Номер кадастрового квартала (кадастровых кварталов), в пределах которого (которых) расположено здание, сооружение, объекта незавершенного строительства	60:18:0153504

1	2	3
5	Адрес здания, сооружения, объекта незавершенного строительства	—
	Местоположение здания, сооружения, объекта незавершенного строительства	180530, Российская Федерация, Псковская область, Псковский р-н, Середкинская волость с/п, Середка с, Труда ул, д 6
	Дополнительные сведения о местоположении	—
6	Иные сведения	—

1. Сведения о характерных точках контура

вид объекта недвижимости (здание, сооружение, объект незавершенного строительства)

кадастровый номер (обозначение) 60:18:0153504:166

Зона № 1

Номер контура	Номера характерных точек контура	Существующие			Уточненные			Метод определения координат	Средняя квадратическая погрешность определения координат характерной точки (Mt), м	Формулы, примененные для расчета средней квадратической погрешности определения координат характерной точки (Mt), м
		координаты, м		R, м	координаты, м		R, м			
		X	Y		X	Y				
1	2	3	4	5	6	7	8	9	10	11
—	н2180	—	—	—	538 597,61	1 264 839,33	—	Фотограмметрический метод	0,10	$\sqrt{(0,10^2 + 0,10^2)} = 0,10$
	н2190	—	—	—	538 592,48	1 264 839,76	—			
	н2200	—	—	—	538 591,79	1 264 831,43	—			
	н2210	—	—	—	538 596,92	1 264 831,01	—			
	н2180	—	—	—	538 597,61	1 264 839,33	—			

2. Характеристики здания, сооружения, объекта незавершенного строительства с кадастровым номером (обозначением) 60:18:0153504:166

№ п/п	Наименование характеристики	Значение характеристики
1	2	3
1	Вид объекта недвижимости	Здание

1	2	3
2	Ранее присвоенный государственный учетный номер здания, сооружения, объекта незавершенного строительства (кадастровый, инвентарный или условный номер)	—
3	Кадастровый номер земельного участка (земельных участков), в границах которого (которых) расположено здание, сооружение, объект незавершенного строительства	60:18:0153504:62
4	Номер кадастрового квартала (кадастровых кварталов), в пределах которого (которых) расположено здание, сооружение, объекта незавершенного строительства	60:18:0153504
5	Адрес здания, сооружения, объекта незавершенного строительства	—
	Местоположение здания, сооружения, объекта незавершенного строительства	180530, Российская Федерация, Псковская область, Псковский р-н, Середкинская волость с/п, Середка с, Труда ул, д 8
	Дополнительные сведения о местоположении	—
6	Иные сведения	—

1. Сведения о характерных точках контура

вид объекта недвижимости (здание, сооружение, объект незавершенного строительства)

кадастровый номер (обозначение) 60:18:0153504:176

Зона № 1

Номер контура	Номера характерных точек контура	Существующие			Уточненные			Метод определения координат	Средняя квадратическая погрешность определения координат характерной точки (Mt), м	Формулы, примененные для расчета средней квадратической погрешности определения координат характерной точки (Mt), м
		координаты, м		R, м	координаты, м		R, м			
		X	Y		X	Y				
1	2	3	4	5	6	7	8	9	10	11
—	н2380	—	—	—	538 622,11	1 264 714,16	—	Фотограмметрический метод	0,10	$\sqrt{(0,10^2 + 0,10^2)} = 0,10$
	н2390	—	—	—	538 624,43	1 264 719,95	—			
	н2400	—	—	—	538 615,98	1 264 723,33	—			
	н2410	—	—	—	538 613,66	1 264 717,54	—			

1	2	3	4	5	6	7	8	9	10	11
—	н2300	—	—	—	538 660,83	1 264 752,84	—	Фотограмметрический метод	0,10	$\sqrt{(0,10^2 + 0,10^2)} = 0,10$
	н2310	—	—	—	538 663,40	1 264 757,49	—			
	н2320	—	—	—	538 656,64	1 264 761,23	—			
	н2330	—	—	—	538 654,07	1 264 756,57	—			
	н2300	—	—	—	538 660,83	1 264 752,84	—			

2. Характеристики здания, сооружения, объекта незавершенного строительства с кадастровым номером (обозначением) 60:18:0153504:180

№ п/п	Наименование характеристики	Значение характеристики
1	2	3
1	Вид объекта недвижимости	Здание
2	Ранее присвоенный государственный учетный номер здания, сооружения, объекта незавершенного строительства (кадастровый, инвентарный или условный номер)	—
3	Кадастровый номер земельного участка (земельных участков), в границах которого (которых) расположено здание, сооружение, объект незавершенного строительства	60:18:0153504:89
4	Номер кадастрового квартала (кадастровых кварталов), в пределах которого (которых) расположено здание, сооружение, объекта незавершенного строительства	60:18:0153504
5	Адрес здания, сооружения, объекта незавершенного строительства	—
	Местоположение здания, сооружения, объекта незавершенного строительства	Российская Федерация, Псковская область, Псковский р-н, Середкинская волость с/п, Середка с, Александра Невского ул, д 29
	Дополнительные сведения о местоположении	—
6	Иные сведения	—

1. Сведения о характерных точках контура

вид объекта недвижимости (здание, сооружение, объект незавершенного строительства)

кадастровый номер (обозначение) 60:18:0153504:185

Зона № 1

Номер контура	Номера характерных точек контура	Существующие			Уточненные			Метод определения координат	Средняя квадратическая погрешность определения координат характерной точки (Mt), м	Формулы, примененные для расчета средней квадратической погрешности определения координат характерной точки (Mt), м
		координаты, м		R, м	координаты, м		R, м			
		X	Y		X	Y				
1	2	3	4	5	6	7	8	9	10	11
—	н2100	—	—	—	538 717,68	1 264 829,33	—	Фотограмметрический метод	0,10	$\sqrt{(0,10^2 + 0,10^2)} = 0,10$
	н2110	—	—	—	538 712,58	1 264 832,02	—			
	н2120	—	—	—	538 709,01	1 264 825,27	—			
	н2130	—	—	—	538 714,11	1 264 822,57	—			
	н2100	—	—	—	538 717,68	1 264 829,33	—			

2. Характеристики здания, сооружения, объекта незавершенного строительства с кадастровым номером (обозначением) 60:18:0153504:185

№ п/п	Наименование характеристики	Значение характеристики
1	2	3
1	Вид объекта недвижимости	Здание
2	Ранее присвоенный государственный учетный номер здания, сооружения, объекта незавершенного строительства (кадастровый, инвентарный или условный номер)	—
3	Кадастровый номер земельного участка (земельных участков), в границах которого (которых) расположено здание, сооружение, объект незавершенного строительства	60:18:0153504:86
4	Номер кадастрового квартала (кадастровых кварталов), в пределах которого (которых) расположено здание, сооружение, объекта незавершенного строительства	60:18:0153504

1	2	3
5	Адрес здания, сооружения, объекта незавершенного строительства	—
	Местоположение здания, сооружения, объекта незавершенного строительства	180530, Российская Федерация, Псковская область, Псковский р-н, Середкинская волость с/п, Середка с, Александра Невского ул, д 35
	Дополнительные сведения о местоположении	—
6	Иные сведения	—

1. Сведения о характерных точках контура

вид объекта недвижимости (здание, сооружение, объект незавершенного строительства)

кадастровый номер (обозначение) 60:18:0153504:187

Зона № 1

Номер контура	Номера характерных точек контура	Существующие			Уточненные			Метод определения координат	Средняя квадратическая погрешность определения координат характерной точки (Mt), м	Формулы, примененные для расчета средней квадратической погрешности определения координат характерной точки (Mt), м
		координаты, м		R, м	координаты, м		R, м			
		X	Y		X	Y				
1	2	3	4	5	6	7	8	9	10	11
—	н2060	—	—	—	538 741,75	1 264 847,92	—	Фотограмметрический метод	0,10	$\sqrt{(0,10^2 + 0,10^2)} = 0,10$
	н2070	—	—	—	538 746,29	1 264 852,45	—			
	н2080	—	—	—	538 739,11	1 264 859,63	—			
	н2090	—	—	—	538 734,58	1 264 855,09	—			
	н2060	—	—	—	538 741,75	1 264 847,92	—			

2. Характеристики здания, сооружения, объекта незавершенного строительства с кадастровым номером (обозначением) 60:18:0153504:187

№ п/п	Наименование характеристики	Значение характеристики
1	2	3
1	Вид объекта недвижимости	Здание

1	2	3
2	Ранее присвоенный государственный учетный номер здания, сооружения, объекта незавершенного строительства (кадастровый, инвентарный или условный номер)	—
3	Кадастровый номер земельного участка (земельных участков), в границах которого (которых) расположено здание, сооружение, объект незавершенного строительства	60:18:0153504:99
4	Номер кадастрового квартала (кадастровых кварталов), в пределах которого (которых) расположено здание, сооружение, объекта незавершенного строительства	60:18:0153504
5	Адрес здания, сооружения, объекта незавершенного строительства	—
	Местоположение здания, сооружения, объекта незавершенного строительства	180530, Российская Федерация, Псковская область, Псковский р-н, Середкинская волость с/п, Середка с, Александра Невского ул, д 37
	Дополнительные сведения о местоположении	—
6	Иные сведения	—

1. Сведения о характерных точках контура

вид объекта недвижимости (здание, сооружение, объект незавершенного строительства)

кадастровый номер (обозначение) 60:18:0153504:188

Зона № 1

Номер контура	Номера характерных точек контура	Существующие			Уточненные			Метод определения координат	Средняя квадратическая погрешность определения координат характерной точки (Mt), м	Формулы, примененные для расчета средней квадратической погрешности определения координат характерной точки (Mt), м
		координаты, м		R, м	координаты, м		R, м			
		X	Y		X	Y				
1	2	3	4	5	6	7	8	9	10	11
—	н1820	—	—	—	538 779,32	1 264 891,99	—	Фотограмметрический метод	0,10	$\sqrt{(0,10^2 + 0,10^2)} = 0,10$
	н1830	—	—	—	538 774,85	1 264 890,43	—			
	н1840	—	—	—	538 777,25	1 264 883,54	—			
	н1850	—	—	—	538 781,73	1 264 885,10	—			

1	2	3	4	5	6	7	8	9	10	11
—	н1900	—	—	—	538 842,56	1 264 907,18	—	Фотограмметрический метод	0,10	$\sqrt{(0,10^2 + 0,10^2)} = 0,10$
	н1910	—	—	—	538 836,13	1 264 905,46	—			
	н1920	—	—	—	538 838,47	1 264 896,72	—			
	н1930	—	—	—	538 844,91	1 264 898,44	—			
	н1900	—	—	—	538 842,56	1 264 907,18	—			

2. Характеристики здания, сооружения, объекта незавершенного строительства с кадастровым номером (обозначением) 60:18:0153504:189

№ п/п	Наименование характеристики	Значение характеристики
1	2	3
1	Вид объекта недвижимости	Здание
2	Ранее присвоенный государственный учетный номер здания, сооружения, объекта незавершенного строительства (кадастровый, инвентарный или условный номер)	—
3	Кадастровый номер земельного участка (земельных участков), в границах которого (которых) расположено здание, сооружение, объект незавершенного строительства	60:18:0153504:55
4	Номер кадастрового квартала (кадастровых кварталов), в пределах которого (которых) расположено здание, сооружение, объекта незавершенного строительства	60:18:0153504
5	Адрес здания, сооружения, объекта незавершенного строительства	—
	Местоположение здания, сооружения, объекта незавершенного строительства	180530, Российская Федерация, Псковская область, Псковский р-н, Середкинская волость с/п, Середка с, Александра Невского ул, д 43
	Дополнительные сведения о местоположении	—
6	Иные сведения	—

1. Сведения о характерных точках контура

вид объекта недвижимости (здание, сооружение, объект незавершенного строительства)

кадастровый номер (обозначение) 60:18:0153504:190

Зона № 1

Номер контура	Номера характерных точек контура	Существующие			Уточненные			Метод определения координат	Средняя квадратическая погрешность определения координат характерной точки (Mt), м	Формулы, примененные для расчета средней квадратической погрешности определения координат характерной точки (Mt), м
		координаты, м		R, м	координаты, м		R, м			
		X	Y		X	Y				
1	2	3	4	5	6	7	8	9	10	11
—	н1940	—	—	—	538 887,83	1 264 918,25	—	Фотограмметрический метод	0,10	$\sqrt{(0,10^2 + 0,10^2)} = 0,10$
	н1950	—	—	—	538 881,97	1 264 916,07	—			
	н1960	—	—	—	538 884,66	1 264 908,85	—			
	н1970	—	—	—	538 890,51	1 264 911,03	—			
	н1940	—	—	—	538 887,83	1 264 918,25	—			

2. Характеристики здания, сооружения, объекта незавершенного строительства с кадастровым номером (обозначением) 60:18:0153504:190

№ п/п	Наименование характеристики	Значение характеристики
1	2	3
1	Вид объекта недвижимости	Здание
2	Ранее присвоенный государственный учетный номер здания, сооружения, объекта незавершенного строительства (кадастровый, инвентарный или условный номер)	—
3	Кадастровый номер земельного участка (земельных участков), в границах которого (которых) расположено здание, сооружение, объект незавершенного строительства	60:18:0153504:84
4	Номер кадастрового квартала (кадастровых кварталов), в пределах которого (которых) расположено здание, сооружение, объекта незавершенного строительства	60:18:0153504

1	2	3
5	Адрес здания, сооружения, объекта незавершенного строительства	—
	Местоположение здания, сооружения, объекта незавершенного строительства	180530, Российская Федерация, Псковская область, Псковский р-н, Середкинская волость с/п, Середка с, Александра Невского ул, д 45
	Дополнительные сведения о местоположении	—
6	Иные сведения	—

1. Сведения о характерных точках контура

вид объекта недвижимости (здание, сооружение, объект незавершенного строительства)

кадастровый номер (обозначение) 60:18:0153504:191

Зона № 1

Номер контура	Номера характерных точек контура	Существующие			Уточненные			Метод определения координат	Средняя квадратическая погрешность определения координат характерной точки (Mt), м	Формулы, примененные для расчета средней квадратической погрешности определения координат характерной точки (Mt), м
		координаты, м		R, м	координаты, м		R, м			
		X	Y		X	Y				
1	2	3	4	5	6	7	8	9	10	11
—	н1980	—	—	—	538 911,13	1 264 927,41	—	Фотограмметрический метод	0,14	$\sqrt{(0,10^2 + 0,10^2)} = 0,14$
	н1990	—	—	—	538 904,34	1 264 924,71	—			
	н2000	—	—	—	538 906,74	1 264 918,67	—			
	н2010	—	—	—	538 913,52	1 264 921,36	—			
	н1980	—	—	—	538 911,13	1 264 927,41	—			

2. Характеристики здания, сооружения, объекта незавершенного строительства с кадастровым номером (обозначением) 60:18:0153504:191

№ п/п	Наименование характеристики	Значение характеристики
1	2	3
1	Вид объекта недвижимости	Здание

1	2	3
2	Ранее присвоенный государственный учетный номер здания, сооружения, объекта незавершенного строительства (кадастровый, инвентарный или условный номер)	—
3	Кадастровый номер земельного участка (земельных участков), в границах которого (которых) расположено здание, сооружение, объект незавершенного строительства	60:18:0153504:95
4	Номер кадастрового квартала (кадастровых кварталов), в пределах которого (которых) расположено здание, сооружение, объекта незавершенного строительства	60:18:0153504
5	Адрес здания, сооружения, объекта незавершенного строительства	—
	Местоположение здания, сооружения, объекта незавершенного строительства	180530, Российская Федерация, Псковская область, Псковский р-н, Середкинская волость с/п, Середка с, Александра Невского ул, д 47
	Дополнительные сведения о местоположении	—
6	Иные сведения	—

1. Сведения о характерных точках контура

вид объекта недвижимости (здание, сооружение, объект незавершенного строительства)

кадастровый номер (обозначение) 60:18:0153504:192

Зона № 1

Номер контура	Номера характерных точек контура	Существующие			Уточненные			Метод определения координат	Средняя квадратическая погрешность определения координат характерной точки (Mt), м	Формулы, примененные для расчета средней квадратической погрешности определения координат характерной точки (Mt), м
		координаты, м		R, м	координаты, м		R, м			
		X	Y		X	Y				
1	2	3	4	5	6	7	8	9	10	11
—	н2540	—	—	—	538 488,78	1 264 457,88	—	Фотограмметрический метод	0,10	$\sqrt{(0,10^2 + 0,10^2)} = 0,10$
	н2550	—	—	—	538 491,18	1 264 465,41	—			
	н2560	—	—	—	538 482,36	1 264 468,21	—			
	н2570	—	—	—	538 479,97	1 264 460,69	—			

1	2	3	4	5	6	7	8	9	10	11
—	н2500	—	—	—	538 510,87	1 264 507,65	—	Фотограмметрический метод	0,10	$\sqrt{(0,10^2 + 0,10^2)} = 0,10$
	н2510	—	—	—	538 504,03	1 264 511,40	—			
	н2520	—	—	—	538 498,50	1 264 501,32	—			
	н2530	—	—	—	538 505,34	1 264 497,57	—			
	н2500	—	—	—	538 510,87	1 264 507,65	—			

2. Характеристики здания, сооружения, объекта незавершенного строительства с кадастровым номером (обозначением) 60:18:0153504:195

№ п/п	Наименование характеристики	Значение характеристики
1	2	3
1	Вид объекта недвижимости	Здание
2	Ранее присвоенный государственный учетный номер здания, сооружения, объекта незавершенного строительства (кадастровый, инвентарный или условный номер)	—
3	Кадастровый номер земельного участка (земельных участков), в границах которого (которых) расположено здание, сооружение, объект незавершенного строительства	60:18:0153504:92
4	Номер кадастрового квартала (кадастровых кварталов), в пределах которого (которых) расположено здание, сооружение, объекта незавершенного строительства	60:18:0153504
5	Адрес здания, сооружения, объекта незавершенного строительства	—
	Местоположение здания, сооружения, объекта незавершенного строительства	180530, Российская Федерация, Псковская область, Псковский р-н, Середкинская волость с/п, Середка с, Александра Невского ул, д 7
	Дополнительные сведения о местоположении	—
6	Иные сведения	—

1. Сведения о характерных точках контура

вид объекта недвижимости (здание, сооружение, объект незавершенного строительства)

кадастровый номер (обозначение) 60:18:0153504:196

Зона № 1

Номер контура	Номера характерных точек контура	Существующие			Уточненные			Метод определения координат	Средняя квадратическая погрешность определения координат характерной точки (Mt), м	Формулы, примененные для расчета средней квадратической погрешности определения координат характерной точки (Mt), м
		координаты, м		R, м	координаты, м		R, м			
		X	Y		X	Y				
1	2	3	4	5	6	7	8	9	10	11
—	н1430	—	—	—	538 527,56	1 264 542,37	—	Фотограмметрический метод	0,10	$\sqrt{(0,10^2 + 0,10^2)} = 0,10$
	н1440	—	—	—	538 530,07	1 264 548,37	—			
	н1450	—	—	—	538 524,16	1 264 550,84	—			
	н1460	—	—	—	538 521,65	1 264 544,85	—			
	н1430	—	—	—	538 527,56	1 264 542,37	—			

2. Характеристики здания, сооружения, объекта незавершенного строительства с кадастровым номером (обозначением) 60:18:0153504:196

№ п/п	Наименование характеристики	Значение характеристики
1	2	3
1	Вид объекта недвижимости	Здание
2	Ранее присвоенный государственный учетный номер здания, сооружения, объекта незавершенного строительства (кадастровый, инвентарный или условный номер)	—
3	Кадастровый номер земельного участка (земельных участков), в границах которого (которых) расположено здание, сооружение, объект незавершенного строительства	—
4	Номер кадастрового квартала (кадастровых кварталов), в пределах которого (которых) расположено здание, сооружение, объекта незавершенного строительства	60:18:0153504

1	2	3
5	Адрес здания, сооружения, объекта незавершенного строительства	—
	Местоположение здания, сооружения, объекта незавершенного строительства	180530, Российская Федерация, Псковская область, Псковский р-н, Середкинская волость с/п, Середка с, Александра Невского ул, д 9
	Дополнительные сведения о местоположении	—
6	Иные сведения	—

1. Сведения о характерных точках контура

вид объекта недвижимости (здание, сооружение, объект незавершенного строительства)

кадастровый номер (обозначение) 60:18:0153504:198

Зона № 1

Номер контура	Номера характерных точек контура	Существующие			Уточненные			Метод определения координат	Средняя квадратическая погрешность определения координат характерной точки (Mt), м	Формулы, примененные для расчета средней квадратической погрешности определения координат характерной точки (Mt), м
		координаты, м		R, м	координаты, м		R, м			
		X	Y		X	Y				
1	2	3	4	5	6	7	8	9	10	11
—	н2740	—	—	—	538 317,32	1 264 443,96	—	Фотограмметрический метод	0,10	$\sqrt{(0,10^2 + 0,10^2)} = 0,10$
	н2750	—	—	—	538 311,57	1 264 445,05	—			
	н2760	—	—	—	538 310,05	1 264 437,07	—			
	н2770	—	—	—	538 315,79	1 264 435,97	—			
	н2740	—	—	—	538 317,32	1 264 443,96	—			

2. Характеристики здания, сооружения, объекта незавершенного строительства с кадастровым номером (обозначением) 60:18:0153504:198

№ п/п	Наименование характеристики	Значение характеристики
1	2	3
1	Вид объекта недвижимости	Здание

1	2	3
2	Ранее присвоенный государственный учетный номер здания, сооружения, объекта незавершенного строительства (кадастровый, инвентарный или условный номер)	—
3	Кадастровый номер земельного участка (земельных участков), в границах которого (которых) расположено здание, сооружение, объект незавершенного строительства	60:18:0153504:101
4	Номер кадастрового квартала (кадастровых кварталов), в пределах которого (которых) расположено здание, сооружение, объекта незавершенного строительства	60:18:0153504
5	Адрес здания, сооружения, объекта незавершенного строительства	—
	Местоположение здания, сооружения, объекта незавершенного строительства	180530, Российская Федерация, Псковская область, Псковский р-н, Середкинская волость с/п, Середка с, Железнодорожная ул, д 9
	Дополнительные сведения о местоположении	—
6	Иные сведения	—

1. Сведения о характерных точках контура

вид объекта недвижимости (здание, сооружение, объект незавершенного строительства)

кадастровый номер (обозначение) 60:18:0153504:234

Зона № 1

Номер контура	Номера характерных точек контура	Существующие			Уточненные			Метод определения координат	Средняя квадратическая погрешность определения координат характерной точки (Mt), м	Формулы, примененные для расчета средней квадратической погрешности определения координат характерной точки (Mt), м
		координаты, м		R, м	координаты, м		R, м			
		X	Y		X	Y				
1	2	3	4	5	6	7	8	9	10	11
—	н1470	—	—	—	538 147,11	1 265 019,48	—	Фотограмметрический метод	0,10	$\sqrt{(0,10^2 + 0,10^2)} = 0,10$
	н1480	—	—	—	538 150,42	1 265 026,08	—			
	н1490	—	—	—	538 145,41	1 265 028,58	—			
	н1500	—	—	—	538 142,01	1 265 022,06	—			

1	2	3	4	5	6	7	8	9	10	11
—	н2340	—	—	—	538 628,32	1 264 747,79	—	Фотограмметрический метод	0,10	$\sqrt{(0,10^2 + 0,10^2)} = 0,10$
	н2350	—	—	—	538 619,65	1 264 751,99	—			
	н2360	—	—	—	538 616,16	1 264 744,78	—			
	н2370	—	—	—	538 624,84	1 264 740,59	—			
	н2340	—	—	—	538 628,32	1 264 747,79	—			

2. Характеристики здания, сооружения, объекта незавершенного строительства с кадастровым номером (обозначением) 60:18:0153504:246

№ п/п	Наименование характеристики	Значение характеристики
1	2	3
1	Вид объекта недвижимости	Здание
2	Ранее присвоенный государственный учетный номер здания, сооружения, объекта незавершенного строительства (кадастровый, инвентарный или условный номер)	—
3	Кадастровый номер земельного участка (земельных участков), в границах которого (которых) расположено здание, сооружение, объект незавершенного строительства	60:18:0153504:97
4	Номер кадастрового квартала (кадастровых кварталов), в пределах которого (которых) расположено здание, сооружение, объекта незавершенного строительства	60:18:0153504
5	Адрес здания, сооружения, объекта незавершенного строительства	Псковская область, Псковский район, Середкинская волость сельское поселение, Середка село, Александра Невского улица, дом 25А
	Местоположение здания, сооружения, объекта незавершенного строительства	—
	Дополнительные сведения о местоположении	—
6	Иные сведения	—

1. Сведения о характерных точках контура

вид объекта недвижимости (здание, сооружение, объект незавершенного строительства)

кадастровый номер (обозначение) 60:18:0153503:97

Зона № 1

Номер контура	Номера характерных точек контура	Существующие			Уточненные			Метод определения координат	Средняя квадратическая погрешность определения координат характерной точки (Mt), м	Формулы, примененные для расчета средней квадратической погрешности определения координат характерной точки (Mt), м
		координаты, м		R, м	координаты, м		R, м			
		X	Y		X	Y				
1	2	3	4	5	6	7	8	9	10	11
—	н2620	—	—	—	538 469,25	1 264 390,93	—	Фотограмметрический метод	0,10	$\sqrt{(0,10^2 + 0,10^2)} = 0,10$
	н2630	—	—	—	538 470,27	1 264 398,41	—			
	н2640	—	—	—	538 461,83	1 264 399,57	—			
	н2650	—	—	—	538 460,81	1 264 392,09	—			
	н2620	—	—	—	538 469,25	1 264 390,93	—			

2. Характеристики здания, сооружения, объекта незавершенного строительства с кадастровым номером (обозначением) 60:18:0153503:97

№ п/п	Наименование характеристики	Значение характеристики
1	2	3
1	Вид объекта недвижимости	Здание
2	Ранее присвоенный государственный учетный номер здания, сооружения, объекта незавершенного строительства (кадастровый, инвентарный или условный номер)	—
3	Кадастровый номер земельного участка (земельных участков), в границах которого (которых) расположено здание, сооружение, объект незавершенного строительства	60:18:0153504:54
4	Номер кадастрового квартала (кадастровых кварталов), в пределах которого (которых) расположено здание, сооружение, объекта незавершенного строительства	60:18:0153504

1	2	3
5	Адрес здания, сооружения, объекта незавершенного строительства	—
	Местоположение здания, сооружения, объекта незавершенного строительства	180530, Российская Федерация, Псковская область, Псковский р-н, Середкинская волость с/п, Середка с, Александра Невского ул, д 1
	Дополнительные сведения о местоположении	—
6	Иные сведения	—

1. Сведения о характерных точках контура

вид объекта недвижимости (здание, сооружение, объект незавершенного строительства)

кадастровый номер (обозначение) 60:18:0153503:109

Зона № 1

Номер контура	Номера характерных точек контура	Существующие			Уточненные			Метод определения координат	Средняя квадратическая погрешность определения координат характерной точки (Mt), м	Формулы, примененные для расчета средней квадратической погрешности определения координат характерной точки (Mt), м
		координаты, м		R, м	координаты, м		R, м			
		X	Y		X	Y				
1	2	3	4	5	6	7	8	9	10	11
—	н2580	—	—	—	538 479,00	1 264 433,12	—	Фотограмметрический метод	0,10	$\sqrt{(0,10^2 + 0,10^2)} = 0,10$
	н2590	—	—	—	538 480,85	1 264 439,22	—			
	н2600	—	—	—	538 472,32	1 264 441,81	—			
	н2610	—	—	—	538 470,46	1 264 435,72	—			
	н2580	—	—	—	538 479,00	1 264 433,12	—			

2. Характеристики здания, сооружения, объекта незавершенного строительства с кадастровым номером (обозначением) 60:18:0153503:109

№ п/п	Наименование характеристики	Значение характеристики
1	2	3
1	Вид объекта недвижимости	Здание

1	2	3
2	Ранее присвоенный государственный учетный номер здания, сооружения, объекта незавершенного строительства (кадастровый, инвентарный или условный номер)	—
3	Кадастровый номер земельного участка (земельных участков), в границах которого (которых) расположено здание, сооружение, объект незавершенного строительства	60:18:0153504:88
4	Номер кадастрового квартала (кадастровых кварталов), в пределах которого (которых) расположено здание, сооружение, объекта незавершенного строительства	60:18:0153504
5	Адрес здания, сооружения, объекта незавершенного строительства	—
	Местоположение здания, сооружения, объекта незавершенного строительства	Российская Федерация, Псковская область, Псковский р-н, СП "Середкинская волость" с/с, Середка с, Александра Невского ул, д 3
	Дополнительные сведения о местоположении	—
6	Иные сведения	—

1. Сведения о характерных точках контура

вид объекта недвижимости (здание, сооружение, объект незавершенного строительства)

кадастровый номер (обозначение) 60:18:0153503:105

Зона № 1

Номер контура	Номера характерных точек контура	Существующие			Уточненные			Метод определения координат	Средняя квадратическая погрешность определения координат характерной точки (Mt), м	Формулы, примененные для расчета средней квадратической погрешности определения координат характерной точки (Mt), м
		координаты, м		R, м	координаты, м		R, м			
		X	Y		X	Y				
1	2	3	4	5	6	7	8	9	10	11
—	н2460	—	—	—	538 592,99	1 264 651,93	—	Фотограмметрический метод	0,10	$\sqrt{(0,10^2 + 0,10^2)} = 0,10$
	н2470	—	—	—	538 595,03	1 264 656,72	—			
	н2480	—	—	—	538 588,63	1 264 659,46	—			
	н2490	—	—	—	538 586,58	1 264 654,66	—			

1	2	3	4	5	6	7	8	9	10	11
—	н2420	—	—	—	538 607,03	1 264 677,58	—	Фотограмметрический метод	0,10	$\sqrt{(0,10^2 + 0,10^2)} = 0,10$
	н2430	—	—	—	538 602,63	1 264 679,84	—			
	н2440	—	—	—	538 598,05	1 264 670,95	—			
	н2450	—	—	—	538 602,45	1 264 668,69	—			
	н2420	—	—	—	538 607,03	1 264 677,58	—			

2. Характеристики здания, сооружения, объекта незавершенного строительства с кадастровым номером (обозначением) 60:18:0153505:188

№ п/п	Наименование характеристики	Значение характеристики
1	2	3
1	Вид объекта недвижимости	Здание
2	Ранее присвоенный государственный учетный номер здания, сооружения, объекта незавершенного строительства (кадастровый, инвентарный или условный номер)	—
3	Кадастровый номер земельного участка (земельных участков), в границах которого (которых) расположено здание, сооружение, объект незавершенного строительства	60:18:0153504:83
4	Номер кадастрового квартала (кадастровых кварталов), в пределах которого (которых) расположено здание, сооружение, объекта незавершенного строительства	60:18:0153504
5	Адрес здания, сооружения, объекта незавершенного строительства	—
	Местоположение здания, сооружения, объекта незавершенного строительства	180530, Российская Федерация, Псковская область, Псковский р-н, Середкинская волость с/п, Середка с, Александра Невского ул, д 19
	Дополнительные сведения о местоположении	—
6	Иные сведения	—

1. Сведения о характерных точках контура

вид объекта недвижимости (здание, сооружение, объект незавершенного строительства)

кадастровый номер (обозначение) 60:18:0153512:68

Зона № 1

Номер контура	Номера характерных точек контура	Существующие			Уточненные			Метод определения координат	Средняя квадратическая погрешность определения координат характерной точки (Mt), м	Формулы, примененные для расчета средней квадратической погрешности определения координат характерной точки (Mt), м
		координаты, м		R, м	координаты, м		R, м			
		X	Y		X	Y				
1	2	3	4	5	6	7	8	9	10	11
—	н2020	—	—	—	538 986,95	1 264 976,58	—	Фотограмметрический метод	0,10	$\sqrt{(0,10^2 + 0,10^2)} = 0,10$
	н2030	—	—	—	538 991,04	1 264 979,86	—			
	н2040	—	—	—	538 986,34	1 264 985,70	—			
	н2050	—	—	—	538 982,26	1 264 982,42	—			
	н2020	—	—	—	538 986,95	1 264 976,58	—			

2. Характеристики здания, сооружения, объекта незавершенного строительства с кадастровым номером (обозначением) 60:18:0153512:68

№ п/п	Наименование характеристики	Значение характеристики
1	2	3
1	Вид объекта недвижимости	Здание
2	Ранее присвоенный государственный учетный номер здания, сооружения, объекта незавершенного строительства (кадастровый, инвентарный или условный номер)	—
3	Кадастровый номер земельного участка (земельных участков), в границах которого (которых) расположено здание, сооружение, объект незавершенного строительства	60:18:0153504:247
4	Номер кадастрового квартала (кадастровых кварталов), в пределах которого (которых) расположено здание, сооружение, объекта незавершенного строительства	60:18:0153504

1	2	3
5	Адрес здания, сооружения, объекта незавершенного строительства	—
	Местоположение здания, сооружения, объекта незавершенного строительства	180530, Российская Федерация, Псковская область, Псковский р-н, Середкинская волость с/п, Середка с, Заводская ул, д 1
	Дополнительные сведения о местоположении	—
6	Иные сведения	—

1. Сведения о характерных точках контура

вид объекта недвижимости (здание, сооружение, объект незавершенного строительства)

кадастровый номер (обозначение) 60:18:0153505:193

Зона № 1

Номер контура	Номера характерных точек контура	Существующие			Уточненные			Метод определения координат	Средняя квадратическая погрешность определения координат характерной точки (Mt), м	Формулы, примененные для расчета средней квадратической погрешности определения координат характерной точки (Mt), м
		координаты, м		R, м	координаты, м		R, м			
		X	Y		X	Y				
1	2	3	4	5	6	7	8	9	10	11
—	н1520	—	—	—	538 414,19	1 264 514,17	—	Фотограмметрический метод	0,10	$\sqrt{(0,10^2 + 0,10^2)} = 0,10$
	н1530	—	—	—	538 364,90	1 264 522,59	—			
	н1540	—	—	—	538 363,05	1 264 511,75	—			
	н1550	—	—	—	538 412,38	1 264 503,32	—			
	н1520	—	—	—	538 414,19	1 264 514,17	—			

2. Характеристики здания, сооружения, объекта незавершенного строительства с кадастровым номером (обозначением) 60:18:0153505:193

№ п/п	Наименование характеристики	Значение характеристики
1	2	3
1	Вид объекта недвижимости	Здание

1	2	3
2	Ранее присвоенный государственный учетный номер здания, сооружения, объекта незавершенного строительства (кадастровый, инвентарный или условный номер)	—
3	Кадастровый номер земельного участка (земельных участков), в границах которого (которых) расположено здание, сооружение, объект незавершенного строительства	60:18:0153504:48
4	Номер кадастрового квартала (кадастровых кварталов), в пределах которого (которых) расположено здание, сооружение, объекта незавершенного строительства	60:18:0153504
5	Адрес здания, сооружения, объекта незавершенного строительства	—
	Местоположение здания, сооружения, объекта незавершенного строительства	Российская Федерация, Псковская область, Псковский р-н, Середкинская волость с/п, Середка с
	Дополнительные сведения о местоположении	—
6	Иные сведения	—

1. Сведения о характерных точках контура

вид объекта недвижимости (здание, сооружение, объект незавершенного строительства)

кадастровый номер (обозначение) 60:18:0153505:223

Зона № 1

Номер контура	Номера характерных точек контура	Существующие			Уточненные			Метод определения координат	Средняя квадратическая погрешность определения координат характерной точки (Mt), м	Формулы, примененные для расчета средней квадратической погрешности определения координат характерной точки (Mt), м
		координаты, м		R, м	координаты, м		R, м			
		X	Y		X	Y				
1	2	3	4	5	6	7	8	9	10	11
—	н1560	—	—	—	538 373,33	1 264 557,54	—	Фотограмметрический метод	0,10	$\sqrt{(0,10^2 + 0,10^2)} = 0,10$
	н1570	—	—	—	538 413,78	1 264 549,47	—			
	н1580	—	—	—	538 411,30	1 264 537,02	—			
	н1590	—	—	—	538 370,91	1 264 545,08	—			

1	2	3	4	5	6	7	8	9	10	11
—	н1600	—	—	—	538 440,46	1 264 517,15	—	Фотограмметрический метод	0,10	$\sqrt{(0,10^2 + 0,10^2)} = 0,10$
	н1610	—	—	—	538 427,26	1 264 537,98	—			
	н1620	—	—	—	538 419,21	1 264 532,87	—			
	н1630	—	—	—	538 432,41	1 264 512,05	—			
	н1600	—	—	—	538 440,46	1 264 517,15	—			

2. Характеристики здания, сооружения, объекта незавершенного строительства с кадастровым номером (обозначением) 60:18:0153505:229

№ п/п	Наименование характеристики	Значение характеристики
1	2	3
1	Вид объекта недвижимости	Здание
2	Ранее присвоенный государственный учетный номер здания, сооружения, объекта незавершенного строительства (кадастровый, инвентарный или условный номер)	—
3	Кадастровый номер земельного участка (земельных участков), в границах которого (которых) расположено здание, сооружение, объект незавершенного строительства	60:18:0153504:48
4	Номер кадастрового квартала (кадастровых кварталов), в пределах которого (которых) расположено здание, сооружение, объекта незавершенного строительства	60:18:0153504
5	Адрес здания, сооружения, объекта незавершенного строительства	—
	Местоположение здания, сооружения, объекта незавершенного строительства	Российская Федерация, Псковская область, Псковский р-н, Середкинская волость с/п, Середка с
	Дополнительные сведения о местоположении	—
6	Иные сведения	—

1. Сведения о характерных точках контура

вид объекта недвижимости (здание, сооружение, объект незавершенного строительства)

кадастровый номер (обозначение) 60:18:0153505:171

Зона № 1

Номер контура	Номера характерных точек контура	Существующие			Уточненные			Метод определения координат	Средняя квадратическая погрешность определения координат характерной точки (Mt), м	Формулы, примененные для расчета средней квадратической погрешности определения координат характерной точки (Mt), м
		координаты, м		R, м	координаты, м		R, м			
		X	Y		X	Y				
1	2	3	4	5	6	7	8	9	10	11
—	н2660	—	—	—	538 377,53	1 264 437,78	—	Фотограмметрический метод	0,10	$\sqrt{(0,10^2 + 0,10^2)} = 0,10$
	н2670	—	—	—	538 379,46	1 264 444,72	—			
	н2680	—	—	—	538 370,88	1 264 447,10	—			
	н2690	—	—	—	538 368,96	1 264 440,16	—			
	н2660	—	—	—	538 377,53	1 264 437,78	—			

2. Характеристики здания, сооружения, объекта незавершенного строительства с кадастровым номером (обозначением) 60:18:0153505:171

№ п/п	Наименование характеристики	Значение характеристики
1	2	3
1	Вид объекта недвижимости	Здание
2	Ранее присвоенный государственный учетный номер здания, сооружения, объекта незавершенного строительства (кадастровый, инвентарный или условный номер)	—
3	Кадастровый номер земельного участка (земельных участков), в границах которого (которых) расположено здание, сооружение, объект незавершенного строительства	—
4	Номер кадастрового квартала (кадастровых кварталов), в пределах которого (которых) расположено здание, сооружение, объекта незавершенного строительства	60:18:0153504

1	2	3
5	Адрес здания, сооружения, объекта незавершенного строительства	—
	Местоположение здания, сооружения, объекта незавершенного строительства	180530, Российская Федерация, Псковская область, Псковский р-н, Середкинская волость с/п, Середка с, Железнодорожная ул, д 13
	Дополнительные сведения о местоположении	—
6	Иные сведения	—

1. Сведения о характерных точках контура

вид объекта недвижимости (здание, сооружение, объект незавершенного строительства)

кадастровый номер (обозначение) 60:18:0153505:157

Зона № 1

Номер контура	Номера характерных точек контура	Существующие			Уточненные			Метод определения координат	Средняя квадратическая погрешность определения координат характерной точки (Mt), м	Формулы, примененные для расчета средней квадратической погрешности определения координат характерной точки (Mt), м
		координаты, м		R, м	координаты, м		R, м			
		X	Y		X	Y				
1	2	3	4	5	6	7	8	9	10	11
—	н2700	—	—	—	538 341,81	1 264 441,76	—	Фотограмметрический метод	0,10	$\sqrt{(0,10^2 + 0,10^2)} = 0,10$
	н2710	—	—	—	538 335,45	1 264 442,82	—			
	н2720	—	—	—	538 334,27	1 264 435,72	—			
	н2730	—	—	—	538 340,64	1 264 434,66	—			
	н2700	—	—	—	538 341,81	1 264 441,76	—			

2. Характеристики здания, сооружения, объекта незавершенного строительства с кадастровым номером (обозначением) 60:18:0153505:157

№ п/п	Наименование характеристики	Значение характеристики
1	2	3
1	Вид объекта недвижимости	Здание

1	2	3
2	Ранее присвоенный государственный учетный номер здания, сооружения, объекта незавершенного строительства (кадастровый, инвентарный или условный номер)	—
3	Кадастровый номер земельного участка (земельных участков), в границах которого (которых) расположено здание, сооружение, объект незавершенного строительства	60:18:0153504:46
4	Номер кадастрового квартала (кадастровых кварталов), в пределах которого (которых) расположено здание, сооружение, объекта незавершенного строительства	60:18:0153504
5	Адрес здания, сооружения, объекта незавершенного строительства	—
	Местоположение здания, сооружения, объекта незавершенного строительства	180530, Российская Федерация, Псковская область, Псковский р-н, Середкинская волость с/п, Середка с, Железнодорожная ул, д 11
	Дополнительные сведения о местоположении	—
6	Иные сведения	—

1. Сведения о характерных точках контура

вид объекта недвижимости (здание, сооружение, объект незавершенного строительства)

кадастровый номер (обозначение) 60:18:0153505:113

Зона № 1

Номер контура	Номера характерных точек контура	Существующие			Уточненные			Метод определения координат	Средняя квадратическая погрешность определения координат характерной точки (Mt), м	Формулы, примененные для расчета средней квадратической погрешности определения координат характерной точки (Mt), м
		координаты, м		R, м	координаты, м		R, м			
		X	Y		X	Y				
1	2	3	4	5	6	7	8	9	10	11
—	н2930	—	—	—	537 969,42	1 264 664,55	—	Фотограмметрический метод	0,10	$\sqrt{(0,10^2 + 0,10^2)} = 0,10$
	н2940	—	—	—	537 970,22	1 264 671,30	—			
	н2950	—	—	—	537 963,42	1 264 672,11	—			
	н2960	—	—	—	537 962,61	1 264 665,36	—			

1	2	3	4	5	6	7	8	9	10	11
—	н2970	—	—	—	537 977,97	1 264 693,84	—	Фотограмметрический метод	0,10	$\sqrt{(0,10^2 + 0,10^2)} = 0,10$
	н2980	—	—	—	537 978,82	1 264 698,50	—			
	н2990	—	—	—	537 972,02	1 264 699,74	—			
	н3000	—	—	—	537 971,17	1 264 695,08	—			
	н2970	—	—	—	537 977,97	1 264 693,84	—			

2. Характеристики здания, сооружения, объекта незавершенного строительства с кадастровым номером (обозначением) 60:18:0153509:112

№ п/п	Наименование характеристики	Значение характеристики
1	2	3
1	Вид объекта недвижимости	Здание
2	Ранее присвоенный государственный учетный номер здания, сооружения, объекта незавершенного строительства (кадастровый, инвентарный или условный номер)	—
3	Кадастровый номер земельного участка (земельных участков), в границах которого (которых) расположено здание, сооружение, объект незавершенного строительства	60:18:0153509:96
4	Номер кадастрового квартала (кадастровых кварталов), в пределах которого (которых) расположено здание, сооружение, объекта незавершенного строительства	60:18:0153504
5	Адрес здания, сооружения, объекта незавершенного строительства	—
	Местоположение здания, сооружения, объекта незавершенного строительства	180530, Российская Федерация, Псковская область, Псковский р-н, Середкинская волость с/п, Середка с, Ленинская ул, д 34
	Дополнительные сведения о местоположении	—
6	Иные сведения	—

1. Сведения о характерных точках контура

вид объекта недвижимости (здание, сооружение, объект незавершенного строительства)

кадастровый номер (обозначение) 60:18:0153505:116

Зона № 1

Номер контура	Номера характерных точек контура	Существующие			Уточненные			Метод определения координат	Средняя квадратическая погрешность определения координат характерной точки (Mt), м	Формулы, примененные для расчета средней квадратической погрешности определения координат характерной точки (Mt), м
		координаты, м		R, м	координаты, м		R, м			
		X	Y		X	Y				
1	2	3	4	5	6	7	8	9	10	11
—	н3050	—	—	—	538 053,72	1 264 954,95	—	Фотограмметрический метод	0,10	$\sqrt{(0,10^2 + 0,10^2)} = 0,10$
	н3060	—	—	—	538 047,28	1 264 956,60	—			
	н1510	—	—	—	538 045,37	1 264 949,15	—			
	н3070	—	—	—	538 051,81	1 264 947,50	—			
	н3050	—	—	—	538 053,72	1 264 954,95	—			

2. Характеристики здания, сооружения, объекта незавершенного строительства с кадастровым номером (обозначением) 60:18:0153505:116

№ п/п	Наименование характеристики	Значение характеристики
1	2	3
1	Вид объекта недвижимости	Здание
2	Ранее присвоенный государственный учетный номер здания, сооружения, объекта незавершенного строительства (кадастровый, инвентарный или условный номер)	—
3	Кадастровый номер земельного участка (земельных участков), в границах которого (которых) расположено здание, сооружение, объект незавершенного строительства	60:18:0153509:28
4	Номер кадастрового квартала (кадастровых кварталов), в пределах которого (которых) расположено здание, сооружение, объекта незавершенного строительства	60:18:0153504

1	2	3
5	Адрес здания, сооружения, объекта незавершенного строительства	—
	Местоположение здания, сооружения, объекта незавершенного строительства	180530, Российская Федерация, Псковская область, Псковский р-н, Середкинская волость с/п, Середка с, Ленинская ул, д 44
	Дополнительные сведения о местоположении	—
6	Иные сведения	—

1. Сведения о характерных точках контура

вид объекта недвижимости (здание, сооружение, объект незавершенного строительства)

кадастровый номер (обозначение) 60:18:0153505:118

Зона № 1

Номер контура	Номера характерных точек контура	Существующие			Уточненные			Метод определения координат	Средняя квадратическая погрешность определения координат характерной точки (Mt), м	Формулы, примененные для расчета средней квадратической погрешности определения координат характерной точки (Mt), м
		координаты, м		R, м	координаты, м		R, м			
		X	Y		X	Y				
1	2	3	4	5	6	7	8	9	10	11
—	н3370	—	—	—	538 118,10	1 265 089,29	—	Фотограмметрический метод	0,10	$\sqrt{(0,10^2 + 0,10^2)} = 0,10$
	н3380	—	—	—	538 121,11	1 265 095,70	—			
	н3390	—	—	—	538 111,55	1 265 100,19	—			
	н3400	—	—	—	538 108,54	1 265 093,78	—			
	н3370	—	—	—	538 118,10	1 265 089,29	—			

2. Характеристики здания, сооружения, объекта незавершенного строительства с кадастровым номером (обозначением) 60:18:0153505:118

№ п/п	Наименование характеристики	Значение характеристики
1	2	3
1	Вид объекта недвижимости	Здание

1	2	3
2	Ранее присвоенный государственный учетный номер здания, сооружения, объекта незавершенного строительства (кадастровый, инвентарный или условный номер)	—
3	Кадастровый номер земельного участка (земельных участков), в границах которого (которых) расположено здание, сооружение, объект незавершенного строительства	60:18:0153504:203
4	Номер кадастрового квартала (кадастровых кварталов), в пределах которого (которых) расположено здание, сооружение, объекта незавершенного строительства	60:18:0153504
5	Адрес здания, сооружения, объекта незавершенного строительства	—
	Местоположение здания, сооружения, объекта незавершенного строительства	180530, Российская Федерация, Псковская область, Псковский р-н, Середкинская волость с/п, Середка с, Ленинская ул, д 50
	Дополнительные сведения о местоположении	—
6	Иные сведения	—

1. Сведения о характерных точках контура

вид объекта недвижимости (здание, сооружение, объект незавершенного строительства)

кадастровый номер (обозначение) 60:18:0153505:190

Зона № 1

Номер контура	Номера характерных точек контура	Существующие			Уточненные			Метод определения координат	Средняя квадратическая погрешность определения координат характерной точки (Mt), м	Формулы, примененные для расчета средней квадратической погрешности определения координат характерной точки (Mt), м
		координаты, м		R, м	координаты, м		R, м			
		X	Y		X	Y				
1	2	3	4	5	6	7	8	9	10	11
—	н3490	—	—	—	538 188,23	1 265 250,68	—	Фотограмметрический метод	0,10	$\sqrt{(0,10^2 + 0,10^2)} = 0,10$
	н3500	—	—	—	538 191,66	1 265 257,38	—			
	н3510	—	—	—	538 183,34	1 265 261,64	—			
	н3520	—	—	—	538 179,91	1 265 254,94	—			

1	2	3	4	5	6	7	8	9	10	11
—	н401О	—	—	—	538 228,39	1 265 067,23	—	Фотограмметрический метод	0,10	$\sqrt{(0,10^2 + 0,10^2)} = 0,10$
	н402О	—	—	—	538 219,82	1 265 071,57	—			
	н403О	—	—	—	538 214,71	1 265 061,49	—			
	н404О	—	—	—	538 223,27	1 265 057,15	—			
	н401О	—	—	—	538 228,39	1 265 067,23	—			

2. Характеристики здания, сооружения, объекта незавершенного строительства с кадастровым номером (обозначением) 60:18:0153505:150

№ п/п	Наименование характеристики	Значение характеристики
1	2	3
1	Вид объекта недвижимости	Здание
2	Ранее присвоенный государственный учетный номер здания, сооружения, объекта незавершенного строительства (кадастровый, инвентарный или условный номер)	—
3	Кадастровый номер земельного участка (земельных участков), в границах которого (которых) расположено здание, сооружение, объект незавершенного строительства	60:18:0153504:211
4	Номер кадастрового квартала (кадастровых кварталов), в пределах которого (которых) расположено здание, сооружение, объекта незавершенного строительства	60:18:0153504
5	Адрес здания, сооружения, объекта незавершенного строительства	—
	Местоположение здания, сооружения, объекта незавершенного строительства	180530, Российская Федерация, Псковская область, Псковский р-н, Середкинская волость с/п, Середка с, Советской Армии ул, д 11
	Дополнительные сведения о местоположении	—
6	Иные сведения	—

1. Сведения о характерных точках контура

вид объекта недвижимости (здание, сооружение, объект незавершенного строительства)

кадастровый номер (обозначение) 60:18:0153505:222

Зона № 1

Номер контура	Номера характерных точек контура	Существующие			Уточненные			Метод определения координат	Средняя квадратическая погрешность определения координат характерной точки (Mt), м	Формулы, примененные для расчета средней квадратической погрешности определения координат характерной точки (Mt), м
		координаты, м		R, м	координаты, м		R, м			
		X	Y		X	Y				
1	2	3	4	5	6	7	8	9	10	11
—	н4230	—	—	—	538 297,32	1 265 212,88	—	Фотограмметрический метод	0,10	$\sqrt{(0,10^2 + 0,10^2)} = 0,10$
	н4240	—	—	—	538 290,91	1 265 221,26	—			
	н4250	—	—	—	538 282,17	1 265 214,58	—			
	н4260	—	—	—	538 288,58	1 265 206,20	—			
	н4230	—	—	—	538 297,32	1 265 212,88	—			

2. Характеристики здания, сооружения, объекта незавершенного строительства с кадастровым номером (обозначением) 60:18:0153505:222

№ п/п	Наименование характеристики	Значение характеристики
1	2	3
1	Вид объекта недвижимости	Здание
2	Ранее присвоенный государственный учетный номер здания, сооружения, объекта незавершенного строительства (кадастровый, инвентарный или условный номер)	—
3	Кадастровый номер земельного участка (земельных участков), в границах которого (которых) расположено здание, сооружение, объект незавершенного строительства	60:18:0153504:5
4	Номер кадастрового квартала (кадастровых кварталов), в пределах которого (которых) расположено здание, сооружение, объекта незавершенного строительства	60:18:0153504

1	2	3
5	Адрес здания, сооружения, объекта незавершенного строительства	—
	Местоположение здания, сооружения, объекта незавершенного строительства	Российская Федерация, Псковская область, Псковский р-н, Середкинская волость с/п, Середка с, Советской Армии ул
	Дополнительные сведения о местоположении	—
6	Иные сведения	—

1. Сведения о характерных точках контура

вид объекта недвижимости (здание, сооружение, объект незавершенного строительства)

кадастровый номер (обозначение) 60:18:0153505:173

Зона № 1

Номер контура	Номера характерных точек контура	Существующие			Уточненные			Метод определения координат	Средняя квадратическая погрешность определения координат характерной точки (Mt), м	Формулы, примененные для расчета средней квадратической погрешности определения координат характерной точки (Mt), м
		координаты, м		R, м	координаты, м		R, м			
		X	Y		X	Y				
1	2	3	4	5	6	7	8	9	10	11
—	н4050	—	—	—	538 277,27	1 265 152,12	—	Фотограмметрический метод	0,10	$\sqrt{(0,10^2 + 0,10^2)} = 0,10$
	н4060	—	—	—	538 283,84	1 265 161,26	—			
	н4070	—	—	—	538 275,48	1 265 167,27	—			
	н4080	—	—	—	538 268,91	1 265 158,12	—			
	н4050	—	—	—	538 277,27	1 265 152,12	—			

2. Характеристики здания, сооружения, объекта незавершенного строительства с кадастровым номером (обозначением) 60:18:0153505:173

№ п/п	Наименование характеристики	Значение характеристики
1	2	3
1	Вид объекта недвижимости	Здание

1	2	3
2	Ранее присвоенный государственный учетный номер здания, сооружения, объекта незавершенного строительства (кадастровый, инвентарный или условный номер)	—
3	Кадастровый номер земельного участка (земельных участков), в границах которого (которых) расположено здание, сооружение, объект незавершенного строительства	60:18:0153504:380
4	Номер кадастрового квартала (кадастровых кварталов), в пределах которого (которых) расположено здание, сооружение, объекта незавершенного строительства	60:18:0153504
5	Адрес здания, сооружения, объекта незавершенного строительства	—
	Местоположение здания, сооружения, объекта незавершенного строительства	180530, Российская Федерация, Псковская область, Псковский р-н, Середкинская волость с/п, Середка с, Советской Армии ул, д 13
	Дополнительные сведения о местоположении	—
6	Иные сведения	—

**Сведения о зданиях, сооружениях, объектах незавершенного строительства,
необходимые для исправления реестровых ошибок в сведениях об описании их местоположения**

1. Сведения о характерных точках контура здания, сооружения, объекта незавершенного строительства

с кадастровым номером _____

Зона № _____

Номер контура	Номера характерных точек контура	Существующие			Уточненные			Метод определения координат	Средняя квадратическая погрешность определения координат характерной точки (Mt), м	Формулы, примененные для расчета средней квадратической погрешности определения координат характерной точки (Mt), м
		координаты, м		R, м	координаты, м		R, м			
		X	Y		X	Y				
1	2	3	4	5	6	7	8	9	10	11

2. Иные сведения о здании, сооружении, объекте незавершенного строительства с кадастровым номером _____

1.

Схема границ земельных участков



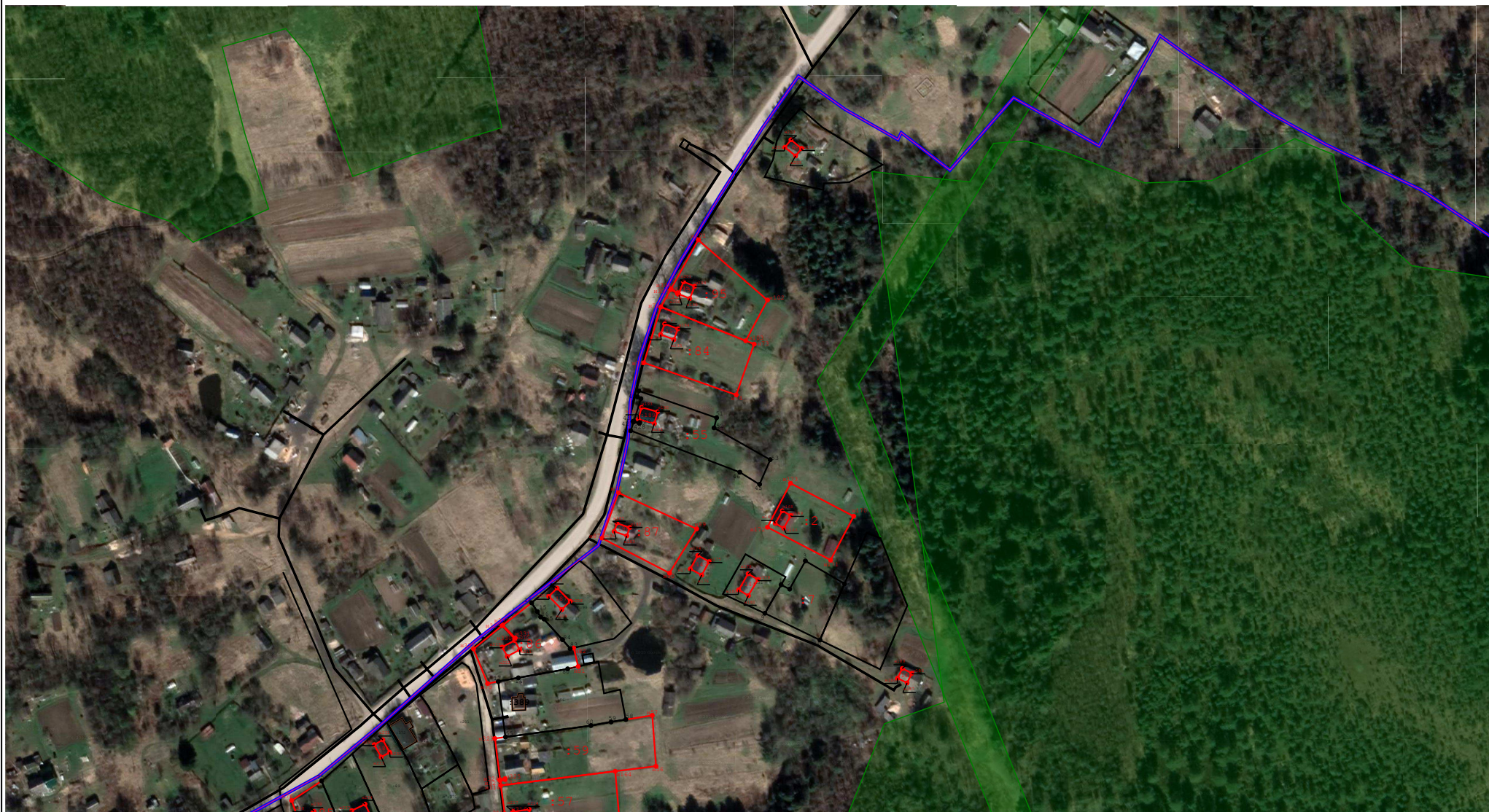
Масштаб 1:10 000

Схема границ земельных участков

Условные обозначения:

- - характерная точка границы земельного участка, сведения ЕГРН о которой соответствуют требованиям, установленным в соответствии с частью 13 статьи 22 Федерального закона от 13 июля 2015 г. № 218-ФЗ "О государственной регистрации недвижимости"
- - характерная точка границы земельного участка, сведения о которой отсутствуют в ЕГРН, местоположение которой определено при кадастровых работах (новая характерная точка)
- _____ - часть границы, сведения ЕГРН о которой позволяют однозначно определить ее положение на местности
- _____ - часть границы, местоположение которой определено при выполнении кадастровых работ
- _____ - границы кадастрового квартала

Схема границ земельных участков



Масштаб 1:3 000

Схема границ земельных участков



Масштаб 1:3 000

Схема границ земельных участков



Масштаб 1:3 000