

КАРТА-ПЛАН ТЕРРИТОРИИ

60:18:0141101

(номер кадастрового квартала (номера смежных кадастровых кварталов), являющегося (являющихся) территорией, на которой выполняются комплексные кадастровые работы)

Дата подготовки карты-плана территории 26 июня 2024 г.

Пояснительная записка

1. Сведения о заказчике

Администрация Псковского района (ОГРН: 1026002344719, ИНН: 6018005392)

(полное наименование органа местного самоуправления муниципального района или городского округа, органа исполнительной власти города федерального значения Москвы, Санкт-Петербурга или Севастополя, основной государственный регистрационный номер, идентификационный номер налогоплательщика)

Иной документ № -, от 1 января 1900 г., выдан (составлен) -

(сведения об утверждении карты-плана территории)

2. Сведения о кадастровом инженерере

Фамилия, имя, отчество (при наличии отчества): Зарайская Надежда Владимировна

Страховой номер индивидуального лицевого счета: 00381382720

Контактный телефон: раб.: 89517531806

Адрес электронной почты и почтовый адрес, по которым осуществляется связь с кадастровым инженером: ShastinaIA@60.kadastr.ru
Псковская область, г. Псков, ул. Рабочая, д. 11

Наименование саморегулируемой организации кадастровых инженеров (СРО), членом которой является кадастровый инженер:
Ассоциация саморегулируемая организация "Балтийское объединение кадастровых инженеров"

Номер регистрации в государственном реестре лиц, осуществляющих кадастровую деятельность: 11 433

Сокращенное наименование юридического лица, если кадастровый инженер является работником юридического лица:
Филиал ППК "Роскадастр" по Псковской области

3. Основания выполнения комплексных кадастровых работ

№ 01573000069240000020001, от 1 марта 2024 г., выдан (составлен) Администрация Псковского района

(наименование и реквизиты государственного или муниципального контракта на выполнение комплексных кадастровых работ)

4. Перечень документов, использованных при подготовке карты-плана территории

№ п/п	Наименование документа	Реквизиты документа
1	2	3
1	Кадастровый план территории	№ КУВИ-001/2024-50248466, от 19 февраля 2024 г., выдан (составлен) Филиал публично-правовой компании "Роскадастр" по Псковской области

1	2	3
2	Приказ "О внесении изменений в правила землепользования и застройки сельского поселения "Писковичская волость" Псковского района Псковской области	№ 985, от 29 августа 2017 г., выдан (составлен) Государственный Комитет Псковской области по экономическому развитию и инвестиционной политике
3	Пояснительная записка	№ б/н, от 14 июня 2024 г., выдан (составлен) -

5. Сведения о геодезической основе, использованной при подготовке карты-плана территории

Система координат МСК-60, зона 1

№ п/п	Название пункта и тип знака геодезической сети	Класс геодезической сети	Координаты, м		Сведения о состоянии на —		
			X	Y	наружного знака пункта	центра знака	марки
1	2	3	4	5	6	7	8
—	—	—	—	—	—	—	—

6. Сведения о средствах измерений

№ п/п	Наименование прибора (инструмента, аппаратуры)	Сведения об утверждении типа измерений	Реквизиты свидетельства о поверке прибора (инструмента, аппаратуры)
1	2	3	4

7. Пояснения к разделам карты-плана территории

Пояснительная записка

Карта-план территории подготовлен в результате выполнения комплексных кадастровых работ на территории кадастрового квартала 60:18:0141101 (Псковская область, Псковский р-н, СП «Писковичская волость», д. Котово). Основание для выполнения комплексных кадастровых работ: муниципальный контракт от 01.03.2024 №0157300006924000020001, заключенный между Администрацией Псковского района и Филиалом ППК «Роскадастр» по Псковской области. Работы по определению координат характерных точек границ земельных участков определены фотограмметрическим методом. В соответствии с пунктом 3 части 1 статьи 42.1 Федерального закон от 24.07.2007 N 221-ФЗ "О кадастровой деятельности" объектами комплексных кадастровых работ являются здания, сооружения (за исключением линейных объектов), а также объектов незавершенного строительства, сведения о которых содержатся в Едином государственном реестре недвижимости.

Всего проанализирован 116 объект, согласно сведениям, содержащимся в Выписки о кадастровом плане территории КУВИ-001/2024-50248466 от 19.02.2024: из них 58 земельных участков (из них 35 ЗУ в МСК-60), 58 объектов капитального строительства (из них 5 в МСК 60).

В результате выполнения комплексных кадастровых работ в отношении кадастрового квартала 60:18:0141101 в КППР всего включено 19 объектов недвижимости, в том числе:

6 земельных участков, из них:

- уточнение границ 1 земельного участка с КН 60:18:0141101:23 проведено с учетом границ, существующих на местности и закрепленных с использованием природных объектов или объектов искусственного происхождения. При этом площадь увеличилась не более чем на десять процентов, что является допустимым в соответствии с п.3 ч. 3 ст.42.8 Федерального закона от 24.07.2007 N 221-ФЗ "О кадастровой деятельности";

- уточнение границ 1 земельного участка с КН 60:18:0141101:20 проведено с учетом границ, существующих на местности и закрепленных с использованием природных объектов или объектов искусственного происхождения. При этом площадь земельного участка не изменилась.

- уточнение границ 3 земельных участков с КН 60:18:0141101:4, 60:18:0141101:22, 60:18:0141101:41 проведено с учетом границ, существующих на местности и закрепленных с использованием природных объектов или объектов искусственного происхождения. При этом площадь уменьшилась не более чем на десять процентов, что является допустимым в соответствии с п.3 ч. 3 ст.42.8 Федерального закона от 24.07.2007 N 221-ФЗ "О кадастровой деятельности".

- уточнение границ 1 земельного участка с КН 60:18:0141101:24 площадь земельного участка сведения о которой относительно земельных участков содержатся в ЕГРН, уменьшилась более чем на десять процентов. Сведения о таком земельном участке включаются в карта-план территории при наличии письменного согласия правообладателя такого земельного участка с результатами комплексных кадастровых работ, которое включается в приложение к соответствующему карта-плану территории (Направлено заказное письмо с уведомлением 18.06.2024. Статус - Ожидает получения).

Исключены из карты-плана 17 земельных участков, из них:

- 7 земельных участков с КН 60:18:0141101:6, 60:18:0141101:7, 60:18:0141101:8, 60:18:0141101:9, 60:18:0141101:10, 60:18:0141101:11(Для нужд энергетики, площадью 10 м.кв.), 60:18:0141101:299 (архивный).

- 8 земельных участка с КН 60:18:0141101:19, 60:18:0141101:26, 60:18:0141101:27, 60:18:0141101:28, 60:18:0141101:30, 60:18:0141101:31, 60:18:0141101:46, 60:18:0141101:48, так как фактически расположены в другом кадастровом квартале 60:18:0141102.

- 2 земельных участка представляющие собой единое землепользование с КН 60:18:0000000:109, 60:18:0000000:186 исключены из карта-план территории, так как обособленные участки находятся в разных кадастровых кварталах.

13 объектов капитального строительства с КН 60:18:0141101:91, 60:18:0141101:97, 60:18:0141101:101, 60:18:0141101:104, 60:18:0141101:115, 60:18:0141101:116, 60:18:0141101:117, 60:18:0141101:118, 60:18:0141101:119, 60:18:0141101:121, 60:18:0141101:122, 60:18:0141101:123, 60:18:0141101:124 местоположение которых уточнено, так как границы не были установлены в соответствии с требованиями законодательства, из них:

Исключены из карты-плана 40 объектов капитального строительства, из них:

- 1 объект капитального строительства с КН 60:18:0141101:179 в связи с тем, что при выезде на местность вышеуказанный объект капитального строительства не обнаружен, также не обнаружены следы капитальности (фундамент);

- 38 объектов капитального строительства с КН 60:18:0141101:60, 60:18:0141101:61, 60:18:0141101:62, 60:18:0141101:63, 60:18:0141101:66, 60:18:0141101:67, 60:18:0141101:68, 60:18:0141101:70, 60:18:0141101:72, 60:18:0141101:73, 60:18:0141101:74, 60:18:0141101:76, 60:18:0141101:80, 60:18:0141101:82, 60:18:0141101:83, 60:18:0141101:84, 60:18:0141101:87, 60:18:0141101:89, 60:18:0141101:92, 60:18:0141101:95, 60:18:0141101:99, 60:18:0141101:100, 60:18:0141101:106, 60:18:0141101:107, 60:18:0141101:108, 60:18:0141101:109, 60:18:0141101:110, 60:18:0141101:111, 60:18:0141101:112, 60:18:0141101:113, 60:18:0141101:114, 60:18:0141101:171, 60:18:0141101:176, 60:18:0141101:177, 60:18:0141101:59, 60:18:0141101:78, 60:18:0141101:88, 60:18:0141101:170 так как фактически расположены за пределами кадастрового квартала 60:18:0141101.

- 1 объект капитального строительства с КН 60:18:0141101:102 присвоен статус «Архивный».

Квартал 60:18:0141101 расположен в границах сельского поселения «Писковичская волость». Данная территория расположена на землях населенных пунктов. Согласно карте градостроительного зонирования территории сельского поселения «Писковичская волость» Псковского района Псковской области земельные участки расположены в Зоне Ж-1 «Зона застройки индивидуальными жилыми домами» на основании Приказа Государственного комитета Псковской области по экономическому развитию и инвестиционной политике «О внесении изменений в правила землепользования и застройки сельского поселения "Писковичская волость" Псковского района Псковской области» от 29.08.2017 №985. Все земельные участки расположены в зоне Ж-1 «Зона застройки индивидуальными жилыми домами», минимальная площадь земельных участков - 500 кв.м., максимальная площадь земельных участков - 3000 кв.м. для вида разрешенного использования для ведения личного подсобного хозяйства, для индивидуального жилищного строительства. Также в зоне Ж-1 для вида разрешенного использования в границах населенного пункта - для садоводства, минимальный размер - 200 кв.м., максимальный размер - 1500 кв.м.

Следует отметить, что уточняемые земельные участки полностью расположены в границах населенного пункта Псковская область, муниципальный район Псковский, сельское поселение Писковичская волость, деревня Котово с реестровым номером 60:18-4.190, также в границах муниципального образования СП "Писковичская волость", Псковского района, Псковской области, с реестровым номером 60:18-3.4, а также в граница муниципального образования "Псковский район", Псковской области, Российской Федерации (уточнение местоположения), с реестровым номером 60:18-3.11.

Сведения об уточняемых земельных участках

1. Сведения о характерных точках границы уточняемого земельного участка с кадастровым номером 60:18:0141101:20

Зона № 1

Обозначение характерных точек границ	Существующие координаты, м		Уточненные координаты, м		Метод определения координат	Средняя квадратическая погрешность определения координат характерной точки (Mt), м	Формулы, примененные для расчета средней квадратической погрешности определения координат характерной точки (Mt), м
	X	Y	X	Y			
1	2	3	4	5	6	7	8
1	—	—	504 366,31	1 271 626,48	Фотограмметрический метод	0,10	$\sqrt{(0,10^2 + 0,10^2)} = 0,10$
н2У	—	—	504 356,95	1 271 636,38			
н3У	—	—	504 353,80	1 271 637,95			
н4У	—	—	504 341,73	1 271 635,43			
н5У	—	—	504 332,39	1 271 631,65			
н6У	—	—	504 322,93	1 271 625,86			
н7У	—	—	504 321,12	1 271 623,84			
н8У	—	—	504 318,76	1 271 620,53			
н9У	—	—	504 310,72	1 271 616,02			
н10У	—	—	504 318,84	1 271 603,02			
11	—	—	504 331,66	1 271 595,38		0,20	—
12	—	—	504 330,99	1 271 598,63		0,10	
13	—	—	504 358,26	1 271 629,82			
1	—	—	504 366,31	1 271 626,48			

2. Сведения о частях границ уточняемого земельного участка с кадастровым номером 60:18:0141101:20

Обозначение части границ		Горизонтальное проложение (S), м	Описание прохождения части границ	Отметка о наличии земельного спора о местоположении границ земельного участка
от т.	до т.			
1	2	3	4	5
1	н2У	13,62	—	—
н2У	н3У	3,52		
н3У	н4У	12,33		
н4У	н5У	10,08		
н5У	н6У	11,09		

1	2	3	4	5
н6У	н7У	2,71	—	—
н7У	н8У	4,07		
н8У	н9У	9,22		
н9У	н10У	15,33		
н10У	11	14,92		
11	12	3,32		
12	13	41,43		
13	1	8,72		

3. Общие сведения об уточняемом земельном участке с кадастровым номером 60:18:0141101:20

№ п/п	Наименование характеристики земельного участка	Значение характеристики
1	2	3
1	Адрес земельного участка	—
	Местоположение земельного участка (при отсутствии присвоенного адреса)	Российская Федерация, Псковская область, Псковский р-н, СП "Писковичская волость" с/с, Котово д
	Дополнительные сведения о местоположении земельного участка	—
2	Площадь земельного участка ± величина погрешности определения площади ($P \pm \Delta P$), м ²	1000 ± 11
3	Формула, примененная для расчета предельной допустимой погрешности определения площади земельного участка (ΔP), м ²	$3,5 * 0,10 * \sqrt{(1\ 000,00)} = 11$
4	Площадь земельного участка согласно сведениям Единого государственного реестра недвижимости ($R_{\text{кад}}$), м ²	1 000
5	Оценка расхождения P и $R_{\text{кад}}$ ($P - R_{\text{кад}}$), м ²	0
6	Предельный минимальный и максимальный размеры земельного участка ($R_{\text{мин}}$ и $R_{\text{макс}}$), м ²	$R_{\text{мин}} = 500$ $R_{\text{макс}} = 3\ 000$
7	Кадастровый или иной номер (обозначение) здания, сооружения, объекта незавершенного строительства, расположенного на земельном участке	—
8	Иные сведения	—

1. Сведения о характерных точках границы уточняемого земельного участка с кадастровым номером 60:18:0141101:22

Зона № <u>1</u>							
Обозначение характерных точек границ	Существующие координаты, м		Уточненные координаты, м		Метод определения координат	Средняя квадратическая погрешность определения координат характерной точки (Mt), м	Формулы, примененные для расчета средней квадратической погрешности определения координат характерной точки (Mt), м
	X	Y	X	Y			
1	2	3	4	5	6	7	8
н14У	—	—	504 304,94	1 271 715,25	Фотограмметрический метод	0,10	$\sqrt{(0,10^2 + 0,10^2)} = 0,10$
н15У	—	—	504 290,75	1 271 726,44			
н16У	—	—	504 332,01	1 271 772,78			
н17У	—	—	504 349,96	1 271 750,12			
н18У	—	—	504 319,53	1 271 714,46			
н19У	—	—	504 317,48	1 271 711,37			
н20У	—	—	504 307,78	1 271 718,85			
н14У	—	—	504 304,94	1 271 715,25			

2. Сведения о частях границ уточняемого земельного участка с кадастровым номером 60:18:0141101:22

Обозначение части границ		Горизонтальное проложение (S), м	Описание прохождения части границ	Отметка о наличии земельного спора о местоположении границ земельного участка
от т.	до т.			
1	2	3	4	5
н14У	н15У	18,07	—	—
н15У	н16У	62,05		
н16У	н17У	28,91		
н17У	н18У	46,88		
н18У	н19У	3,71		
н19У	н20У	12,25		
н20У	н14У	4,59		

3. Общие сведения об уточняемом земельном участке с кадастровым номером 60:18:0141101:22

№ п/п	Наименование характеристики земельного участка	Значение характеристики
1	2	3
1	2	3

1	2	3
1	Адрес земельного участка	—
	Местоположение земельного участка (при отсутствии присвоенного адреса)	Российская Федерация, Псковская область, Псковский р-н, СП "Писковичская волость" с/с, Котово д, д 10
	Дополнительные сведения о местоположении земельного участка	—
2	Площадь земельного участка ± величина погрешности определения площади ($P \pm \Delta P$), м ²	1650 ± 14
3	Формула, примененная для расчета предельной допустимой погрешности определения площади земельного участка (ΔP), м ²	$3,5 * 0,10 * \sqrt{(1\ 650,00)} = 14$
4	Площадь земельного участка согласно сведениям Единого государственного реестра недвижимости ($P_{кад}$), м ²	1 800
5	Оценка расхождения P и $P_{кад}$ ($P - P_{кад}$), м ²	150
6	Предельный минимальный и максимальный размеры земельного участка ($P_{мин}$ и $P_{макс}$), м ²	$P_{мин} = 500$ $P_{макс} = 3\ 000$
7	Кадастровый или иной номер (обозначение) здания, сооружения, объекта незавершенного строительства, расположенного на земельном участке	60:18:0141101:121
8	Иные сведения	—

1. Сведения о характерных точках границы уточняемого земельного участка с кадастровым номером 60:18:0141101:23

Зона № 1							
Обозначение характерных точек границ	Существующие координаты, м		Уточненные координаты, м		Метод определения координат	Средняя квадратическая погрешность определения координат характерной точки (M_t), м	Формулы, примененные для расчета средней квадратической погрешности определения координат характерной точки (M_t), м
	X	Y	X	Y			
1	2	3	4	5	6	7	8
21	—	—	504 391,88	1 271 688,82	Фотограмметрический метод	0,10	$\sqrt{(0,10^2 + 0,10^2)} = 0,10$
н22У	—	—	504 397,12	1 271 692,57			
н23У	—	—	504 394,51	1 271 696,85			
н24У	—	—	504 395,64	1 271 697,32			
н25У	—	—	504 392,95	1 271 701,32			
н26У	—	—	504 384,30	1 271 711,61			

1	2	3	4	5	6	7	8
н27У	—	—	504 381,37	1 271 715,29	Фотограмметрический метод	0,10	$\sqrt{(0,10^2 + 0,10^2)} = 0,10$
н28У	—	—	504 369,42	1 271 728,51			
н29У	—	—	504 341,96	1 271 707,24			
н30У	—	—	504 339,65	1 271 705,28			
н31У	—	—	504 345,65	1 271 698,78			
н32У	—	—	504 346,45	1 271 699,54			
33	—	—	504 350,64	1 271 695,72			
34	—	—	504 374,24	1 271 678,73			
35	—	—	504 380,58	1 271 681,04			
21	—	—	504 391,88	1 271 688,82			

2. Сведения о частях границ уточняемого земельного участка с кадастровым номером 60:18:0141101:23

Обозначение части границ		Горизонтальное проложение (S), м	Описание прохождения части границ	Отметка о наличии земельного спора о местоположении границ земельного участка
от т.	до т.			
1	2	3	4	5
21	н22У	6,44	—	—
н22У	н23У	5,01		
н23У	н24У	1,22		
н24У	н25У	4,82		
н25У	н26У	13,44		
н26У	н27У	4,70		
н27У	н28У	17,82		
н28У	н29У	34,73		
н29У	н30У	3,03		
н30У	н31У	8,85		
н31У	н32У	1,10		
н32У	33	5,67		
33	34	29,08		
34	35	6,75		
35	21	13,72		

3. Общие сведения об уточняемом земельном участке с кадастровым номером 60:18:0141101:23

№ п/п	Наименование характеристики земельного участка	Значение характеристики
1	2	3

1	2	3
1	Адрес земельного участка	—
	Местоположение земельного участка (при отсутствии присвоенного адреса)	Российская Федерация, Псковская область, Псковский р-н, Писковичская волость с/п, Котово д
	Дополнительные сведения о местоположении земельного участка	—
2	Площадь земельного участка ± величина погрешности определения площади ($P \pm \Delta P$), м ²	1496 ± 14
3	Формула, примененная для расчета предельной допустимой погрешности определения площади земельного участка (ΔP), м ²	$3,5 * 0,10 * \sqrt{(1\ 496,00)} = 14$
4	Площадь земельного участка согласно сведениям Единого государственного реестра недвижимости ($P_{\text{кад}}$), м ²	1 400
5	Оценка расхождения P и $P_{\text{кад}}$ ($P - P_{\text{кад}}$), м ²	96
6	Предельный минимальный и максимальный размеры земельного участка ($P_{\text{мин}}$ и $P_{\text{макс}}$), м ²	$P_{\text{мин}} = 500$ $P_{\text{макс}} = 3\ 000$
7	Кадастровый или иной номер (обозначение) здания, сооружения, объекта незавершенного строительства, расположенного на земельном участке	60:18:0141101:124
8	Иные сведения	—

1. Сведения о характерных точках границы уточняемого земельного участка с кадастровым номером 60:18:0141101:24

Зона № <u>1</u>							
Обозначение характерных точек границ	Существующие координаты, м		Уточненные координаты, м		Метод определения координат	Средняя квадратическая погрешность определения координат характерной точки (M_t), м	Формулы, примененные для расчета средней квадратической погрешности определения координат характерной точки (M_t), м
	X	Y	X	Y			
1	2	3	4	5	6	7	8
36	—	—	504 345,04	1 271 764,29	Фотограмметрический метод	0,10	—
37	—	—	504 389,61	1 271 815,30			—
н38У	—	—	504 390,74	1 271 816,55			$\sqrt{(0,10^2 + 0,10^2)} = 0,10$
н39У	—	—	504 375,67	1 271 833,72			—
40	—	—	504 371,00	1 271 829,09			—
41	—	—	504 344,70	1 271 799,55			—

1	2	3	4	5	6	7	8
42	—	—	504 342,54	1 271 796,32	Фотограмметрический метод	0,10	—
43	—	—	504 347,23	1 271 792,83			
44	—	—	504 352,20	1 271 788,45			
45	—	—	504 353,81	1 271 786,33			
46	—	—	504 338,98	1 271 770,01			
36	—	—	504 345,04	1 271 764,29			

2. Сведения о частях границ уточняемого земельного участка с кадастровым номером 60:18:0141101:24

Обозначение части границ		Горизонтальное проложение (S), м	Описание прохождения части границ	Отметка о наличии земельного спора о местоположении границ земельного участка
от т.	до т.			
1	2	3	4	5
36	37	67,74	—	—
37	н38У	1,69		
н38У	н39У	22,85		
н39У	40	6,58		
40	41	39,55		
41	42	3,89		
42	43	5,85		
43	44	6,62		
44	45	2,66		
45	46	22,05		
46	36	8,33		

3. Общие сведения об уточняемом земельном участке с кадастровым номером 60:18:0141101:24

№ п/п	Наименование характеристики земельного участка	Значение характеристики
1	2	3
1	Адрес земельного участка	—
	Местоположение земельного участка (при отсутствии присвоенного адреса)	Российская Федерация, Псковская область, Псковский р-н, Писковичская волость с/п, Котово д
	Дополнительные сведения о местоположении земельного участка	—
2	Площадь земельного участка ± величина погрешности определения площади ($P \pm \Delta P$), м ²	1302 ± 13
3	Формула, примененная для расчета предельной допустимой погрешности определения площади земельного участка (ΔP), м ²	$3,5 * 0,10 * \sqrt{(1\ 302,00)} = 13$

1	2	3
4	Площадь земельного участка согласно сведениям Единого государственного реестра недвижимости (Ркад), м ²	1 500
5	Оценка расхождения Р и Ркад (Р - Ркад), м ²	198
6	Предельный минимальный и максимальный размеры земельного участка (Рмин и Рмакс), м ²	Рмин = 500 Рмакс = 3 000
7	Кадастровый или иной номер (обозначение) здания, сооружения, объекта незавершенного строительства, расположенного на земельном участке	—
8	Иные сведения	—

I. Сведения о характерных точках границы уточняемого земельного участка с кадастровым номером 60:18:0141101:4

Зона № <u>1</u>							
Обозначение характерных точек границ	Существующие координаты, м		Уточненные координаты, м		Метод определения координат	Средняя квадратическая погрешность определения координат характерной точки (Mt), м	Формулы, примененные для расчета средней квадратической погрешности определения координат характерной точки (Mt), м
	X	Y	X	Y			
1	2	3	4	5	6	7	8
н47У	—	—	504 289,60	1 271 682,51	Фотограмметрический метод	0,10	$\sqrt{(0,10^2 + 0,10^2)} = 0,10$
н48У	—	—	504 297,64	1 271 671,70			
н49У	—	—	504 295,08	1 271 669,64			
н50У	—	—	504 303,20	1 271 659,46			
н51У	—	—	504 308,92	1 271 665,64			
н52У	—	—	504 315,76	1 271 674,58			
н53У	—	—	504 328,63	1 271 690,99			
н54У	—	—	504 336,58	1 271 704,29			
н18У	—	—	504 319,53	1 271 714,46			
н55У	—	—	504 307,40	1 271 696,17			
н56У	—	—	504 301,34	1 271 694,75			
н57У	—	—	504 292,94	1 271 685,30			
н47У	—	—	504 289,60	1 271 682,51			

2. Сведения о частях границ уточняемого земельного участка с кадастровым номером 60:18:0141101:4

Обозначение части границ		Горизонтальное проложение (S), м	Описание прохождения части границ	Отметка о наличии земельного спора о местоположении границ земельного участка
от т.	до т.			
1	2	3	4	5
н47У	н48У	13,47	—	—
н48У	н49У	3,29		
н49У	н50У	13,02		
н50У	н51У	8,42		
н51У	н52У	11,26		
н52У	н53У	20,85		
н53У	н54У	15,49		
н54У	н18У	19,85		
н18У	н55У	21,95		
н55У	н56У	6,22		
н56У	н57У	12,64		
н57У	н47У	4,35		

3. Общие сведения об уточняемом земельном участке с кадастровым номером 60:18:0141101:4

№ п/п	Наименование характеристики земельного участка	Значение характеристики
1	2	3
1	Адрес земельного участка	—
	Местоположение земельного участка (при отсутствии присвоенного адреса)	180006, Российская Федерация, Псковская область, Псковский р-н, Писковичская волость с/п, Котово д, д 7А
	Дополнительные сведения о местоположении земельного участка	—
2	Площадь земельного участка ± величина погрешности определения площади ($P \pm \Delta P$), м ²	1115 ± 12
3	Формула, примененная для расчета предельной допустимой погрешности определения площади земельного участка (ΔP), м ²	$3,5 * 0,10 * \sqrt{(1\ 115,00)} = 12$
4	Площадь земельного участка согласно сведениям Единого государственного реестра недвижимости (Ркад), м ²	1 200
5	Оценка расхождения Р и Ркад ($P - P_{кад}$), м ²	85
6	Предельный минимальный и максимальный размеры земельного участка ($P_{мин}$ и $P_{макс}$), м ²	$P_{мин} = 500$ $P_{макс} = 3\ 000$

1	2	3
7	Кадастровый или иной номер (обозначение) здания, сооружения, объекта незавершенного строительства, расположенного на земельном участке	60:18:0141101:122
8	Иные сведения	—

1. Сведения о характерных точках границы уточняемого земельного участка с кадастровым номером 60:18:0141101:41

Зона № 1

Обозначение характерных точек границ	Существующие координаты, м		Уточненные координаты, м		Метод определения координат	Средняя квадратическая погрешность определения координат характерной точки (Mt), м	Формулы, примененные для расчета средней квадратической погрешности определения координат характерной точки (Mt), м
	X	Y	X	Y			
1	2	3	4	5	6	7	8
н58У	—	—	504 337,65	1 271 735,69	Фотограмметрический метод	0,10	$\sqrt{(0,10^2 + 0,10^2)} = 0,10$
н59У	—	—	504 356,13	1 271 718,22			
н29У	—	—	504 341,96	1 271 707,24			
н30У	—	—	504 339,65	1 271 705,28			
н60У	—	—	504 337,65	1 271 703,43			
н54У	—	—	504 336,58	1 271 704,29			
н18У	—	—	504 319,53	1 271 714,46			
н58У	—	—	504 337,65	1 271 735,69			

2. Сведения о частях границ уточняемого земельного участка с кадастровым номером 60:18:0141101:41

Обозначение части границ		Горизонтальное проложение (S), м	Описание прохождения части границ	Отметка о наличии земельного спора о местоположении границ земельного участка
от т.	до т.			
1	2	3	4	5
н58У	н59У	25,43	—	—
н59У	н29У	17,93		
н29У	н30У	3,03		
н30У	н60У	2,72		
н60У	н54У	1,37		
н54У	н18У	19,85		
н18У	н58У	27,91		

3. Общие сведения об уточняемом земельном участке с кадастровым номером 60:18:0141101:41

№ п/п	Наименование характеристики земельного участка	Значение характеристики
1	2	3
1	Адрес земельного участка Местоположение земельного участка (при отсутствии присвоенного адреса) Дополнительные сведения о местоположении земельного участка	— Российская Федерация, Псковская область, Псковский р-н, СП "Писковичская волость" с/с, Котово д, д 7 —
2	Площадь земельного участка ± величина погрешности определения площади ($P \pm \Delta P$), м ²	585 ± 8
3	Формула, примененная для расчета предельной допустимой погрешности определения площади земельного участка (ΔP), м ²	$3,5 * 0,10 * \sqrt{(585,00)} = 8$
4	Площадь земельного участка согласно сведениям Единого государственного реестра недвижимости ($P_{\text{кад}}$), м ²	600
5	Оценка расхождения P и $P_{\text{кад}}$ ($P - P_{\text{кад}}$), м ²	15
6	Предельный минимальный и максимальный размеры земельного участка ($P_{\text{мин}}$ и $P_{\text{макс}}$), м ²	$P_{\text{мин}} = 500$ $P_{\text{макс}} = 3\ 000$
7	Кадастровый или иной номер (обозначение) здания, сооружения, объекта незавершенного строительства, расположенного на земельном участке	—
8	Иные сведения	—

Сведения об образуемых земельных участках

1. Сведения о характерных точках границ образуемых земельных участков

Обозначение земельного участка _____

Зона № _____

Обозначение характерных точек границ	Координаты, м		Метод определения координат	Средняя квадратическая погрешность определения координат характерной точки (Mt), м	Формулы, примененные для расчета средней квадратической погрешности определения координат характерной точки (Mt), м
	X	Y			
1	2	3	4	5	6

2. Сведения о частях границ образуемых земельных участков

Обозначение земельного участка _____

Обозначение части границ		Горизонтальное проложение (S), м	Описание прохождения части границ	Отметка о наличии земельного спора о местоположении границ земельного участка
от т.	до т.			
1	2	3	4	5

3. Общие сведения об образуемых земельных участках

Обозначение земельного участка _____

№ п/п	Наименование характеристики земельного участка	Значение характеристики
1	2	3
1	Адрес земельного участка	
2	Категория земель	
3	Вид разрешенного использования	
4	Площадь земельного участка ± величина погрешности определения площади ($P \pm \Delta P$), м ²	
5	Формула, примененная для расчета предельной допустимой погрешности определения площади земельного участка (ΔP), м ²	
6	Предельный минимальный и максимальный размеры земельного участка (Pмин) и (Pмакс), м ²	Pмин = Pмакс =
7	Кадастровый или иной номер (обозначение) здания, сооружения, объекта незавершенного строительства, расположенного на земельном участке	

1	2	3
8	Кадастровые номера исходных земельных участков	
	Иное	
9	Иные сведения	
4. Сведения о земельных участках, посредством которых обеспечивается доступ (проход или проезд от земельных участков общего пользования) к образуемым земельным участкам		
№ п/п	Кадастровый номер или обозначение земельного участка, для которого обеспечивается доступ	Кадастровый номер или обозначение земельного участка, посредством которого обеспечивается доступ
1	2	3

**Сведения об уточняемых земельных участках,
необходимые для исправления реестровых ошибок в сведениях о местоположении их границ**

1. Сведения о характерных точках границы уточняемого земельного участка с кадастровым номером _____

Зона № _____

Обозначение характерных точек границ	Существующие координаты, м		Уточненные координаты, м		Метод определения координат	Средняя квадратическая погрешность определения координат характерной точки (Mt), м	Формулы, примененные для расчета средней квадратической погрешности определения координат характерной точки (Mt), м
	X	Y	X	Y			
1	2	3	4	5	6	7	8

2. Сведения о частях границ уточняемого земельного участка с кадастровым номером _____

Обозначение части границ		Горизонтальное проложение (S), м	Описание прохождения части границ	Отметка о наличии земельного спора о местоположении границ земельного участка
от т.	до т.			
1	2	3	4	5

3. Характеристики уточняемого земельного участка с кадастровым номером _____

№ п/п	Наименование характеристики земельного участка	Значение характеристики
1	2	3
1	Площадь земельного участка ± величина погрешности определения площади ($P \pm \Delta P$), м ²	
2	Формула, примененная для расчета предельной допустимой погрешности определения площади земельного участка (ΔP), м ²	
3	Иные сведения	

Описание местоположения здания, сооружения, объекта незавершенного строительства на земельном участке

1. Сведения о характерных точках контура

вид объекта недвижимости (здание, сооружение, объект незавершенного строительства) _____

кадастровый номер (обозначение) 60:18:0141101:101

Зона № 1

Номер контура	Номера характерных точек контура	Существующие			Уточненные			Метод определения координат	Средняя квадратическая погрешность определения координат характерной точки (Mt), м	Формулы, примененные для расчета средней квадратической погрешности определения координат характерной точки (Mt), м
		координаты, м		R, м	координаты, м		R, м			
		X	Y		X	Y				
1	2	3	4	5	6	7	8	9	10	11
—	н61О	—	—	—	504 349,67	1 271 597,85	—	Фотограмметрический метод	0,10	$\sqrt{(0,10^2 + 0,10^2)} = 0,10$
	н62О	—	—	—	504 348,37	1 271 599,24	—			
	н63О	—	—	—	504 345,94	1 271 596,96	—			
	н64О	—	—	—	504 339,99	1 271 603,30	—			
	н65О	—	—	—	504 348,44	1 271 611,22	—			
	н66О	—	—	—	504 354,39	1 271 604,88	—			
	н67О	—	—	—	504 351,51	1 271 602,18	—			
	н68О	—	—	—	504 352,81	1 271 600,79	—			
	н61О	—	—	—	504 349,67	1 271 597,85	—			

2. Характеристики здания, сооружения, объекта незавершенного строительства с кадастровым номером (обозначением) 60:18:0141101:101

№ п/п	Наименование характеристики	Значение характеристики
1	2	3
1	Вид объекта недвижимости	Здание

1	2	3
2	Ранее присвоенный государственный учетный номер здания, сооружения, объекта незавершенного строительства (кадастровый, инвентарный или условный номер)	—
3	Кадастровый номер земельного участка (земельных участков), в границах которого (которых) расположено здание, сооружение, объект незавершенного строительства	60:18:0141101:180
4	Номер кадастрового квартала (кадастровых кварталов), в пределах которого (которых) расположено здание, сооружение, объекта незавершенного строительства	60:18:0141101
5	Адрес здания, сооружения, объекта незавершенного строительства	—
	Местоположение здания, сооружения, объекта незавершенного строительства	180006, Российская Федерация, Псковская область, Псковский р-н, Писковичская волость с/п, Котово д, д 1
	Дополнительные сведения о местоположении	—
6	Иные сведения	—

1. Сведения о характерных точках контура

вид объекта недвижимости (здание, сооружение, объект незавершенного строительства)

кадастровый номер (обозначение) 60:18:0141101:115

Зона № 1

Номер контура	Номера характерных точек контура	Существующие			Уточненные			Метод определения координат	Средняя квадратическая погрешность определения координат характерной точки (Mt), м	Формулы, примененные для расчета средней квадратической погрешности определения координат характерной точки (Mt), м
		координаты, м		R, м	координаты, м		R, м			
		X	Y		X	Y				
1	2	3	4	5	6	7	8	9	10	11
—	н800	—	—	—	504 384,23	1 271 616,85	—	Фотограмметрический метод	0,10	$\sqrt{(0,10^2 + 0,10^2)} = 0,10$
	н810	—	—	—	504 388,86	1 271 612,28	—			
	н820	—	—	—	504 388,13	1 271 611,55	—			
	н830	—	—	—	504 389,02	1 271 610,67	—			

1	2	3	4	5	6	7	8	9	10	11
—	н840	—	—	—	504 387,88	1 271 609,52	—	Фотограмметрический метод	0,10	$\sqrt{(0,10^2 + 0,10^2)} = 0,10$
	н850	—	—	—	504 386,99	1 271 610,40	—			
	н860	—	—	—	504 381,40	1 271 604,73	—			
	н870	—	—	—	504 376,78	1 271 609,30	—			
	н800	—	—	—	504 384,23	1 271 616,85	—			

2. Характеристики здания, сооружения, объекта незавершенного строительства с кадастровым номером (обозначением) 60:18:0141101:115

№ п/п	Наименование характеристики	Значение характеристики
1	2	3
1	Вид объекта недвижимости	Здание
2	Ранее присвоенный государственный учетный номер здания, сооружения, объекта незавершенного строительства (кадастровый, инвентарный или условный номер)	—
3	Кадастровый номер земельного участка (земельных участков), в границах которого (которых) расположено здание, сооружение, объект незавершенного строительства	60:18:0141101:33
4	Номер кадастрового квартала (кадастровых кварталов), в пределах которого (которых) расположено здание, сооружение, объекта незавершенного строительства	60:18:0141101
5	Адрес здания, сооружения, объекта незавершенного строительства	—
	Местоположение здания, сооружения, объекта незавершенного строительства	180006, Российская Федерация, Псковская область, Псковский р-н, Писковичская волость с/п, Котово д, д 2
	Дополнительные сведения о местоположении	—
6	Иные сведения	—

1. Сведения о характерных точках контура

вид объекта недвижимости (здание, сооружение, объект незавершенного строительства)

кадастровый номер (обозначение) 60:18:0141101:116

Зона № 1

Номер контура	Номера характерных точек контура	Существующие			Уточненные			Метод определения координат	Средняя квадратическая погрешность определения координат характерной точки (Mt), м	Формулы, примененные для расчета средней квадратической погрешности определения координат характерной точки (Mt), м
		координаты, м		R, м	координаты, м		R, м			
		X	Y		X	Y				
1	2	3	4	5	6	7	8	9	10	11
—	н88О	—	—	—	504 476,86	1 271 594,20	—	Фотограмметрический метод	0,10	$\sqrt{(0,10^2 + 0,10^2)} = 0,10$
	н89О	—	—	—	504 482,74	1 271 590,03	—			
	н90О	—	—	—	504 483,93	1 271 591,70	—			
	н91О	—	—	—	504 485,86	1 271 590,33	—			
	н92О	—	—	—	504 481,43	1 271 584,08	—			
	н93О	—	—	—	504 480,06	1 271 585,06	—			
	н94О	—	—	—	504 473,62	1 271 589,63	—			
	н88О	—	—	—	504 476,86	1 271 594,20	—			

2. Характеристики здания, сооружения, объекта незавершенного строительства с кадастровым номером (обозначением) 60:18:0141101:116

№ п/п	Наименование характеристики	Значение характеристики
1	2	3
1	Вид объекта недвижимости	Здание
2	Ранее присвоенный государственный учетный номер здания, сооружения, объекта незавершенного строительства (кадастровый, инвентарный или условный номер)	—

1	2	3
3	Кадастровый номер земельного участка (земельных участков), в границах которого (которых) расположено здание, сооружение, объект незавершенного строительства	60:18:0141101:302
4	Номер кадастрового квартала (кадастровых кварталов), в пределах которого (которых) расположено здание, сооружение, объекта незавершенного строительства	60:18:0141101
5	Адрес здания, сооружения, объекта незавершенного строительства	—
	Местоположение здания, сооружения, объекта незавершенного строительства	180006, Российская Федерация, Псковская область, Псковский р-н, Писковичская волость с/п, Котово д, д 3
	Дополнительные сведения о местоположении	—
6	Иные сведения	—

1. Сведения о характерных точках контура

вид объекта недвижимости (здание, сооружение, объект незавершенного строительства)

кадастровый номер (обозначение) 60:18:0141101:117

Зона № 1

Номер контура	Номера характерных точек контура	Существующие			Уточненные			Метод определения координат	Средняя квадратическая погрешность определения координат характерной точки (Mt), м	Формулы, примененные для расчета средней квадратической погрешности определения координат характерной точки (Mt), м
		координаты, м		R, м	координаты, м		R, м			
		X	Y		X	Y				
1	2	3	4	5	6	7	8	9	10	11
—	н950	—	—	—	504 511,27	1 271 588,26	—	Фотограмметрический метод	0,10	$\sqrt{(0,10^2 + 0,10^2)} = 0,10$
	н960	—	—	—	504 512,03	1 271 589,52	—			
	н970	—	—	—	504 504,89	1 271 593,82	—			
	н980	—	—	—	504 508,18	1 271 599,27	—			
	н990	—	—	—	504 515,32	1 271 594,97	—			

1	2	3	4	5	6	7	8	9	10	11
—	н1000	—	—	—	504 517,42	1 271 593,70	—	Фотограмметрический метод	0,10	$\sqrt{(0,10^2 + 0,10^2)} = 0,10$
	н1010	—	—	—	504 514,14	1 271 588,25	—			
	н1020	—	—	—	504 513,66	1 271 588,53	—			
	н1030	—	—	—	504 512,91	1 271 587,27	—			
	н950	—	—	—	504 511,27	1 271 588,26	—			

2. Характеристики здания, сооружения, объекта незавершенного строительства с кадастровым номером (обозначением) 60:18:0141101:117

№ п/п	Наименование характеристики	Значение характеристики
1	2	3
1	Вид объекта недвижимости	Здание
2	Ранее присвоенный государственный учетный номер здания, сооружения, объекта незавершенного строительства (кадастровый, инвентарный или условный номер)	—
3	Кадастровый номер земельного участка (земельных участков), в границах которого (которых) расположено здание, сооружение, объект незавершенного строительства	60:18:0141101:21
4	Номер кадастрового квартала (кадастровых кварталов), в пределах которого (которых) расположено здание, сооружение, объекта незавершенного строительства	60:18:0141101
5	Адрес здания, сооружения, объекта незавершенного строительства	—
	Местоположение здания, сооружения, объекта незавершенного строительства	180006, Российская Федерация, Псковская область, Псковский р-н, Писковичская волость с/п, Котово д, д 4
	Дополнительные сведения о местоположении	—
6	Иные сведения	—

1. Сведения о характерных точках контура

вид объекта недвижимости (здание, сооружение, объект незавершенного строительства) _____

кадастровый номер (обозначение) 60:18:0141101:118

Зона № 1

Номер контура	Номера характерных точек контура	Существующие			Уточненные			Метод определения координат	Средняя квадратическая погрешность определения координат характерной точки (Mt), м	Формулы, примененные для расчета средней квадратической погрешности определения координат характерной точки (Mt), м
		координаты, м		R, м	координаты, м		R, м			
		X	Y		X	Y				
1	2	3	4	5	6	7	8	9	10	11
—	н104О	—	—	—	504 569,67	1 271 566,49	—	Фотограмметрический метод	0,10	$\sqrt{(0,10^2 + 0,10^2)} = 0,10$
	н105О	—	—	—	504 568,10	1 271 567,87	—			
	н106О	—	—	—	504 570,32	1 271 570,39	—			
	н107О	—	—	—	504 581,44	1 271 560,59	—			
	н108О	—	—	—	504 579,22	1 271 558,07	—			
	н109О	—	—	—	504 576,62	1 271 560,37	—			
	н110О	—	—	—	504 571,72	1 271 554,85	—			
	н111О	—	—	—	504 564,80	1 271 561,00	—			
	н104О	—	—	—	504 569,67	1 271 566,49	—			

2. Характеристики здания, сооружения, объекта незавершенного строительства с кадастровым номером (обозначением) 60:18:0141101:118

№ п/п	Наименование характеристики	Значение характеристики
1	2	3
1	Вид объекта недвижимости	Здание

1	2	3
2	Ранее присвоенный государственный учетный номер здания, сооружения, объекта незавершенного строительства (кадастровый, инвентарный или условный номер)	—
3	Кадастровый номер земельного участка (земельных участков), в границах которого (которых) расположено здание, сооружение, объект незавершенного строительства	60:18:0141101:307
4	Номер кадастрового квартала (кадастровых кварталов), в пределах которого (которых) расположено здание, сооружение, объекта незавершенного строительства	60:18:0141101
5	Адрес здания, сооружения, объекта незавершенного строительства	—
	Местоположение здания, сооружения, объекта незавершенного строительства	180552, Российская Федерация, Псковская область, Псковский р-н, Писковичская волость с/п, Котово д, д 4А
	Дополнительные сведения о местоположении	—
6	Иные сведения	—

1. Сведения о характерных точках контура

вид объекта недвижимости (здание, сооружение, объект незавершенного строительства)

кадастровый номер (обозначение) 60:18:0141101:119

Зона № 1

Номер контура	Номера характерных точек контура	Существующие			Уточненные			Метод определения координат	Средняя квадратическая погрешность определения координат характерной точки (Mt), м	Формулы, примененные для расчета средней квадратической погрешности определения координат характерной точки (Mt), м
		координаты, м		R, м	координаты, м		R, м			
		X	Y		X	Y				
1	2	3	4	5	6	7	8	9	10	11
—	н1120	—	—	—	504 424,14	1 271 633,36	—	Фотограмметрический метод	0,10	$\sqrt{(0,10^2 + 0,10^2)} = 0,10$
	н1130	—	—	—	504 432,61	1 271 639,73	—			
	н1140	—	—	—	504 428,92	1 271 644,65	—			
	н1150	—	—	—	504 420,44	1 271 638,28	—			

1	2	3	4	5	6	7	8	9	10	11
—	н1160	—	—	—	504 310,23	1 271 720,77	—	Фотограмметрический метод	0,10	$\sqrt{(0,10^2 + 0,10^2)} = 0,10$
	н1170	—	—	—	504 314,47	1 271 725,62	—			
	н1180	—	—	—	504 312,44	1 271 727,40	—			
	н1190	—	—	—	504 314,71	1 271 729,99	—			
	н1200	—	—	—	504 316,74	1 271 728,22	—			
	н1210	—	—	—	504 317,82	1 271 729,45	—			
	н1220	—	—	—	504 322,55	1 271 725,32	—			
	н1230	—	—	—	504 321,47	1 271 724,08	—			
	н1240	—	—	—	504 314,96	1 271 716,64	—			
	н1160	—	—	—	504 310,23	1 271 720,77	—			

2. Характеристики здания, сооружения, объекта незавершенного строительства с кадастровым номером (обозначением) 60:18:0141101:121

№ п/п	Наименование характеристики	Значение характеристики
1	2	3
1	Вид объекта недвижимости	Здание
2	Ранее присвоенный государственный учетный номер здания, сооружения, объекта незавершенного строительства (кадастровый, инвентарный или условный номер)	—
3	Кадастровый номер земельного участка (земельных участков), в границах которого (которых) расположено здание, сооружение, объект незавершенного строительства	60:18:0141101:22
4	Номер кадастрового квартала (кадастровых кварталов), в пределах которого (которых) расположено здание, сооружение, объекта незавершенного строительства	60:18:0141101

1	2	3
5	Адрес здания, сооружения, объекта незавершенного строительства	—
	Местоположение здания, сооружения, объекта незавершенного строительства	180006, Российская Федерация, Псковская область, Псковский р-н, Писковичская волость с/п, Котово д, д 7
	Дополнительные сведения о местоположении	—
6	Иные сведения	—

1. Сведения о характерных точках контура

вид объекта недвижимости (здание, сооружение, объект незавершенного строительства)

кадастровый номер (обозначение) 60:18:0141101:122

Зона № 1

Номер контура	Номера характерных точек контура	Существующие			Уточненные			Метод определения координат	Средняя квадратическая погрешность определения координат характерной точки (Mt), м	Формулы, примененные для расчета средней квадратической погрешности определения координат характерной точки (Mt), м
		координаты, м		R, м	координаты, м		R, м			
		X	Y		X	Y				
1	2	3	4	5	6	7	8	9	10	11
—	н1250	—	—	—	504 308,75	1 271 687,26	—	Фотограмметрический метод	0,10	$\sqrt{(0,10^2 + 0,10^2)} = 0,10$
	н1260	—	—	—	504 310,17	1 271 688,69	—			
	н1270	—	—	—	504 313,57	1 271 685,30	—			
	н1280	—	—	—	504 311,98	1 271 683,70	—			
	н1290	—	—	—	504 310,58	1 271 685,10	—			
	н1300	—	—	—	504 307,36	1 271 681,89	—			
	н1310	—	—	—	504 304,98	1 271 679,50	—			
	н1320	—	—	—	504 302,99	1 271 681,50	—			

1	2	3	4	5	6	7	8	9	10	11
—	н1330	—	—	—	504 305,37	1 271 683,88	—	Фотограмметрический метод	0,10	$\sqrt{(0,10^2 + 0,10^2)} = 0,10$
	н1340	—	—	—	504 299,73	1 271 689,51	—			
	н1350	—	—	—	504 303,11	1 271 692,89	—			
	н1250	—	—	—	504 308,75	1 271 687,26	—			

2. Характеристики здания, сооружения, объекта незавершенного строительства с кадастровым номером (обозначением) 60:18:0141101:122

№ п/п	Наименование характеристики	Значение характеристики
1	2	3
1	Вид объекта недвижимости	Здание
2	Ранее присвоенный государственный учетный номер здания, сооружения, объекта незавершенного строительства (кадастровый, инвентарный или условный номер)	—
3	Кадастровый номер земельного участка (земельных участков), в границах которого (которых) расположено здание, сооружение, объект незавершенного строительства	60:18:0141101:4
4	Номер кадастрового квартала (кадастровых кварталов), в пределах которого (которых) расположено здание, сооружение, объекта незавершенного строительства	60:18:0141101
5	Адрес здания, сооружения, объекта незавершенного строительства	—
	Местоположение здания, сооружения, объекта незавершенного строительства	180006, Российская Федерация, Псковская область, Псковский р-н, Писковичская волость с/п, Котово д, д 7А
	Дополнительные сведения о местоположении	—
6	Иные сведения	—

1. Сведения о характерных точках контура

вид объекта недвижимости (здание, сооружение, объект незавершенного строительства)

кадастровый номер (обозначение) 60:18:0141101:123

Зона № 1

Номер контура	Номера характерных точек контура	Существующие			Уточненные			Метод определения координат	Средняя квадратическая погрешность определения координат характерной точки (Mt), м	Формулы, примененные для расчета средней квадратической погрешности определения координат характерной точки (Mt), м
		координаты, м		R, м	координаты, м		R, м			
		X	Y		X	Y				
1	2	3	4	5	6	7	8	9	10	11
—	н1360	—	—	—	504 401,29	1 271 702,41	—	Фотограмметрический метод	0,10	$\sqrt{(0,10^2 + 0,10^2)} = 0,10$
	н1370	—	—	—	504 398,31	1 271 706,23	—			
	н1380	—	—	—	504 401,55	1 271 708,76	—			
	н1390	—	—	—	504 400,45	1 271 710,17	—			
	н1400	—	—	—	504 402,25	1 271 711,58	—			
	н1410	—	—	—	504 403,35	1 271 710,17	—			
	н1420	—	—	—	504 406,34	1 271 706,35	—			
	н1360	—	—	—	504 401,29	1 271 702,41	—			

2. Характеристики здания, сооружения, объекта незавершенного строительства с кадастровым номером (обозначением) 60:18:0141101:123

№ п/п	Наименование характеристики	Значение характеристики
1	2	3
1	Вид объекта недвижимости	Здание
2	Ранее присвоенный государственный учетный номер здания, сооружения, объекта незавершенного строительства (кадастровый, инвентарный или условный номер)	—

1	2	3
3	Кадастровый номер земельного участка (земельных участков), в границах которого (которых) расположено здание, сооружение, объект незавершенного строительства	60:18:0141101:50
4	Номер кадастрового квартала (кадастровых кварталов), в пределах которого (которых) расположено здание, сооружение, объекта незавершенного строительства	60:18:0141101
5	Адрес здания, сооружения, объекта незавершенного строительства	—
	Местоположение здания, сооружения, объекта незавершенного строительства	180006, Российская Федерация, Псковская область, Псковский р-н, Писковичская волость с/п, Котово д, д 8
	Дополнительные сведения о местоположении	—
6	Иные сведения	—

1. Сведения о характерных точках контура

вид объекта недвижимости (здание, сооружение, объект незавершенного строительства)

кадастровый номер (обозначение) 60:18:0141101:124

Зона № 1

Номер контура	Номера характерных точек контура	Существующие			Уточненные			Метод определения координат	Средняя квадратическая погрешность определения координат характерной точки (Mt), м	Формулы, примененные для расчета средней квадратической погрешности определения координат характерной точки (Mt), м
		координаты, м		R, м	координаты, м		R, м			
		X	Y		X	Y				
1	2	3	4	5	6	7	8	9	10	11
—	н1430	—	—	—	504 385,19	1 271 699,05	—	Фотограмметрический метод	0,10	$\sqrt{(0,10^2 + 0,10^2)} = 0,10$
	н1440	—	—	—	504 383,85	1 271 700,40	—			
	н1450	—	—	—	504 381,36	1 271 697,91	—			
	н1460	—	—	—	504 375,49	1 271 703,78	—			
	н1470	—	—	—	504 380,32	1 271 708,60	—			

1	2	3	4	5	6	7	8	9	10	11
—	н148О	—	—	—	504 386,18	1 271 702,73	—	Фотограмметрический метод	0,10	$\sqrt{(0,10^2 + 0,10^2)} = 0,10$
	н149О	—	—	—	504 387,53	1 271 701,39	—			
	н143О	—	—	—	504 385,19	1 271 699,05	—			

2. Характеристики здания, сооружения, объекта незавершенного строительства с кадастровым номером (обозначением) 60:18:0141101:124

№ п/п	Наименование характеристики	Значение характеристики
1	2	3
1	Вид объекта недвижимости	Здание
2	Ранее присвоенный государственный учетный номер здания, сооружения, объекта незавершенного строительства (кадастровый, инвентарный или условный номер)	—
3	Кадастровый номер земельного участка (земельных участков), в границах которого (которых) расположено здание, сооружение, объект незавершенного строительства	60:18:0141101:23
4	Номер кадастрового квартала (кадастровых кварталов), в пределах которого (которых) расположено здание, сооружение, объекта незавершенного строительства	60:18:0141101
5	Адрес здания, сооружения, объекта незавершенного строительства	—
	Местоположение здания, сооружения, объекта незавершенного строительства	180006, Российская Федерация, Псковская область, Псковский р-н, Писковичская волость с/п, Котово д, д 9
	Дополнительные сведения о местоположении	—
6	Иные сведения	—

I. Сведения о характерных точках контура										
вид объекта недвижимости (здание, сооружение, объект незавершенного строительства)										
кадастровый номер (обозначение) 60:18:0141101:91										
Зона № 1										
Номер контура	Номера характерных точек контура	Существующие			Уточненные			Метод определения координат	Средняя квадратическая погрешность определения координат характерной точки (Mt), м	Формулы, примененные для расчета средней квадратической погрешности определения координат характерной точки (Mt), м
		координаты, м		R, м	координаты, м		R, м			
		X	Y		X	Y				
1	2	3	4	5	6	7	8	9	10	11
—	н1500	—	—	—	504 398,64	1 271 638,51	—	Фотограмметрический метод	0,10	$\sqrt{(0,10^2 + 0,10^2)} = 0,10$
	н1510	—	—	—	504 397,11	1 271 637,38	—			
	н1520	—	—	—	504 396,40	1 271 638,35	—			
	н1530	—	—	—	504 394,16	1 271 641,42	—			
	н1540	—	—	—	504 395,41	1 271 642,33	—			
	н1550	—	—	—	504 394,28	1 271 643,87	—			
	н1560	—	—	—	504 395,61	1 271 644,84	—			
	н1570	—	—	—	504 396,74	1 271 643,31	—			
	н1580	—	—	—	504 403,03	1 271 647,92	—			
	н1590	—	—	—	504 407,17	1 271 642,27	—			
	н1600	—	—	—	504 400,88	1 271 637,66	—			
	н1610	—	—	—	504 398,98	1 271 640,24	—			

1	2	3	4	5	6	7	8	9	10	11
—	н1630	—	—	—	504 416,58	1 271 755,82	—	Фотограмметрический метод	0,10	$\sqrt{(0,10^2 + 0,10^2)} = 0,10$
	н1640	—	—	—	504 415,60	1 271 756,85	—			
	н1650	—	—	—	504 415,95	1 271 757,19	—			
	н1660	—	—	—	504 411,29	1 271 762,08	—			
	н1670	—	—	—	504 417,71	1 271 768,19	—			
	н1680	—	—	—	504 422,37	1 271 763,29	—			
	н1690	—	—	—	504 418,92	1 271 760,01	—			
	н1700	—	—	—	504 419,90	1 271 758,99	—			
	н1630	—	—	—	504 416,58	1 271 755,82	—			

2. Характеристики здания, сооружения, объекта незавершенного строительства с кадастровым номером (обозначением) 60:18:0141101:97

№ п/п	Наименование характеристики	Значение характеристики
1	2	3
1	Вид объекта недвижимости	Здание
2	Ранее присвоенный государственный учетный номер здания, сооружения, объекта незавершенного строительства (кадастровый, инвентарный или условный номер)	—
3	Кадастровый номер земельного участка (земельных участков), в границах которого (которых) расположено здание, сооружение, объект незавершенного строительства	60:18:0141101:56
4	Номер кадастрового квартала (кадастровых кварталов), в пределах которого (которых) расположено здание, сооружение, объекта незавершенного строительства	60:18:0141101

1	2	3
5	Адрес здания, сооружения, объекта незавершенного строительства	—
	Местоположение здания, сооружения, объекта незавершенного строительства	Российская Федерация, Псковская область, Псковский р-н, Писковичская волость с/п, Котово д, д б/н
	Дополнительные сведения о местоположении	—
6	Иные сведения	—

**Сведения о зданиях, сооружениях, объектах незавершенного строительства,
необходимые для исправления реестровых ошибок в сведениях об описании их местоположения**

1. Сведения о характерных точках контура здания, сооружения, объекта незавершенного строительства

с кадастровым номером _____

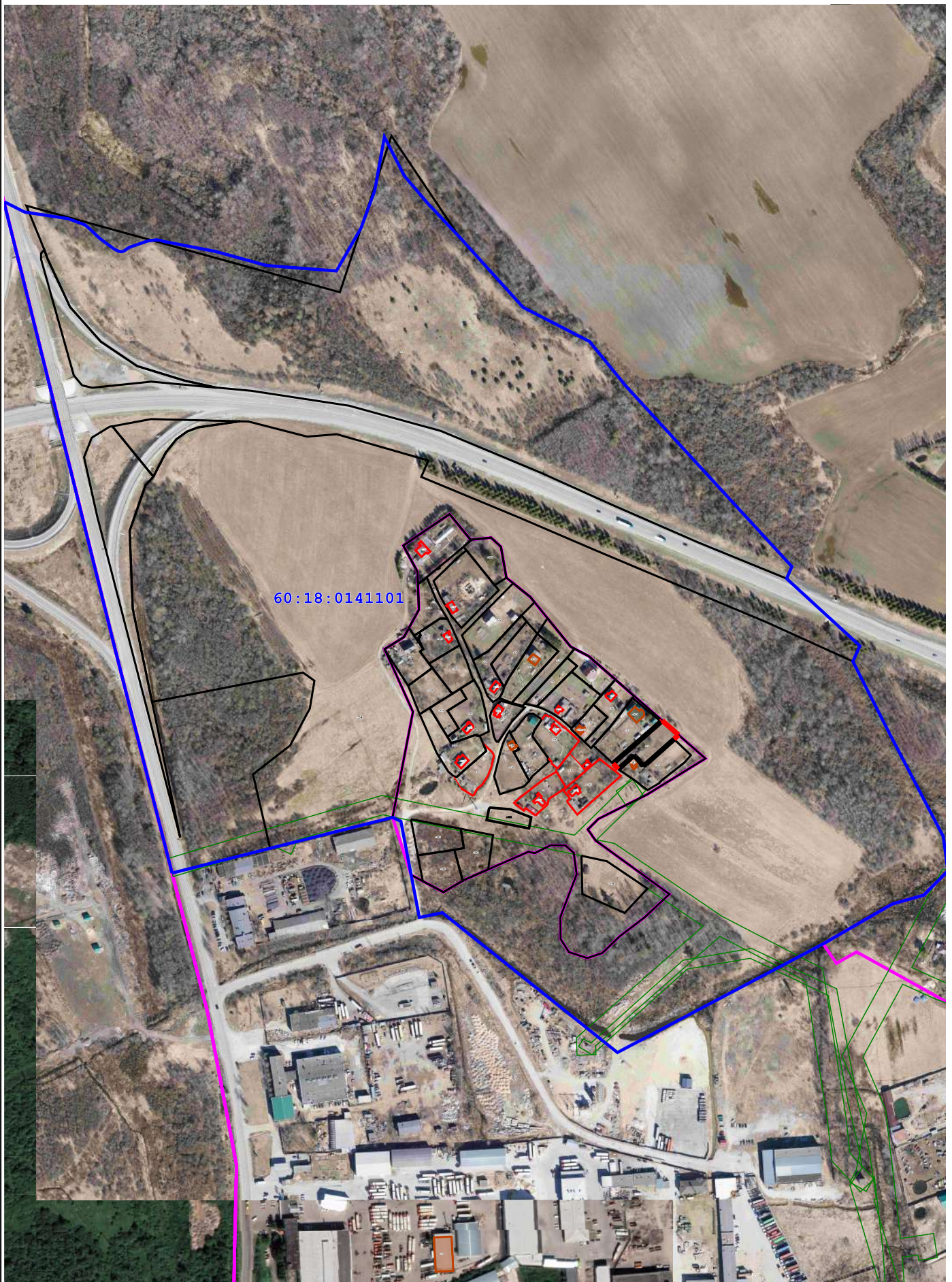
Зона № _____

Номер контура	Номера характерных точек контура	Существующие			Уточненные			Метод определения координат	Средняя квадратическая погрешность определения координат характерной точки (Mt), м	Формулы, примененные для расчета средней квадратической погрешности определения координат характерной точки (Mt), м
		координаты, м		R, м	координаты, м		R, м			
		X	Y		X	Y				
1	2	3	4	5	6	7	8	9	10	11

2. Иные сведения о здании, сооружении, объекте незавершенного строительства с кадастровым номером _____

1.

Схема границ земельных участков



Масштаб 1:5 500

Схема границ земельных участков



Масштаб 1:1 800

Схема границ земельных участков

Условные обозначения:

:22

- обозначение кадастрового номера



- характерная точка границы земельного участка, сведения ЕГРН о которой соответствуют требованиям, установленным в соответствии с частью 13 статьи 22 Федерального закона от 13 июля 2015 г. N 218-ФЗ "О государственной регистрации недвижимости"



- характерная точка границы земельного участка, сведения о которой отсутствуют в ЕГРН, местоположение которой определено при кадастровых работах (новая характерная точка)



- часть границы, сведения ЕГРН о которой позволяют однозначно определить ее положение на местности



- часть границы, местоположение которой определено при выполнении кадастровых работ

60:18:0141101

- номер кадастрового квартала



- часть границы кадастрового квартала