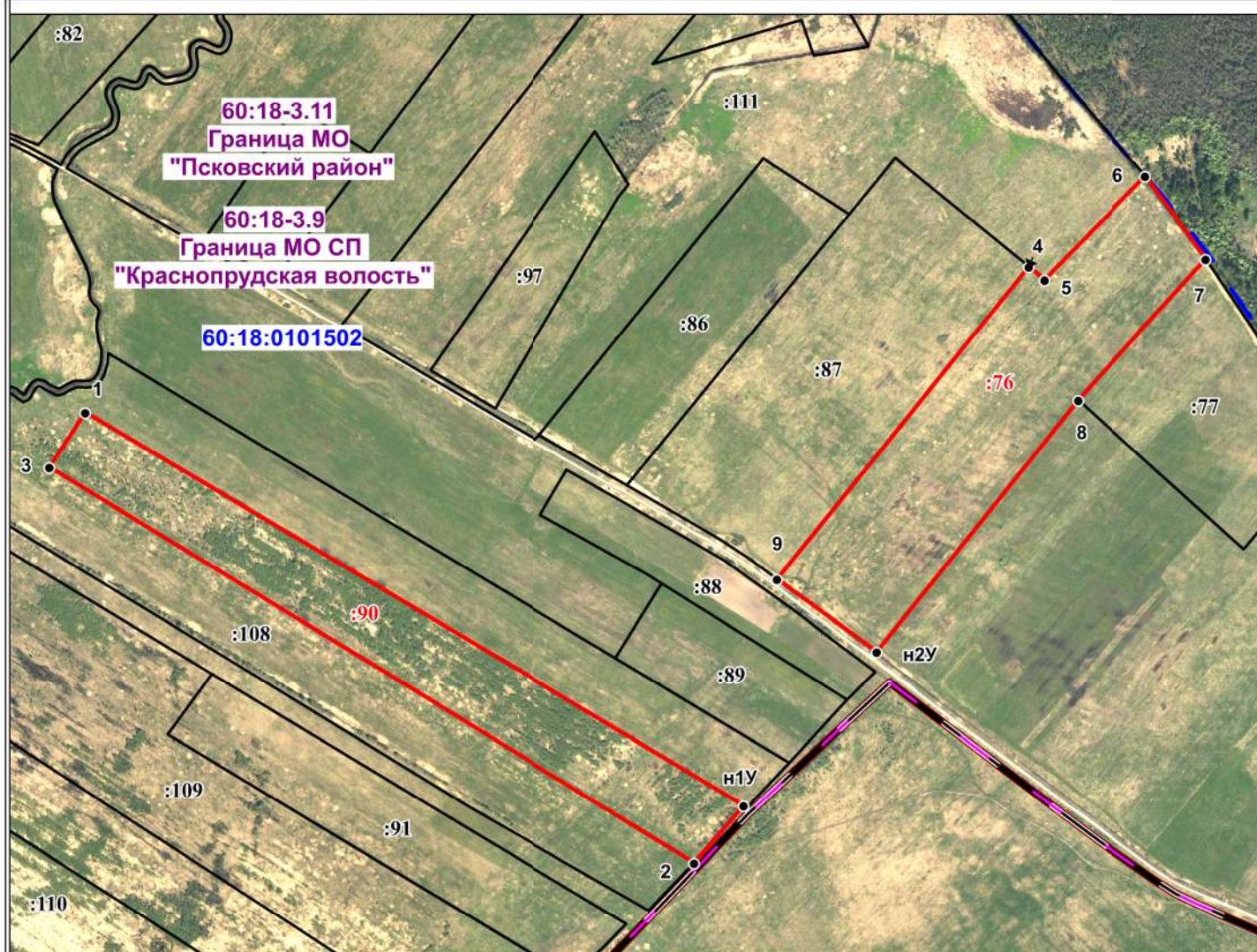


Схема границ земельных участков



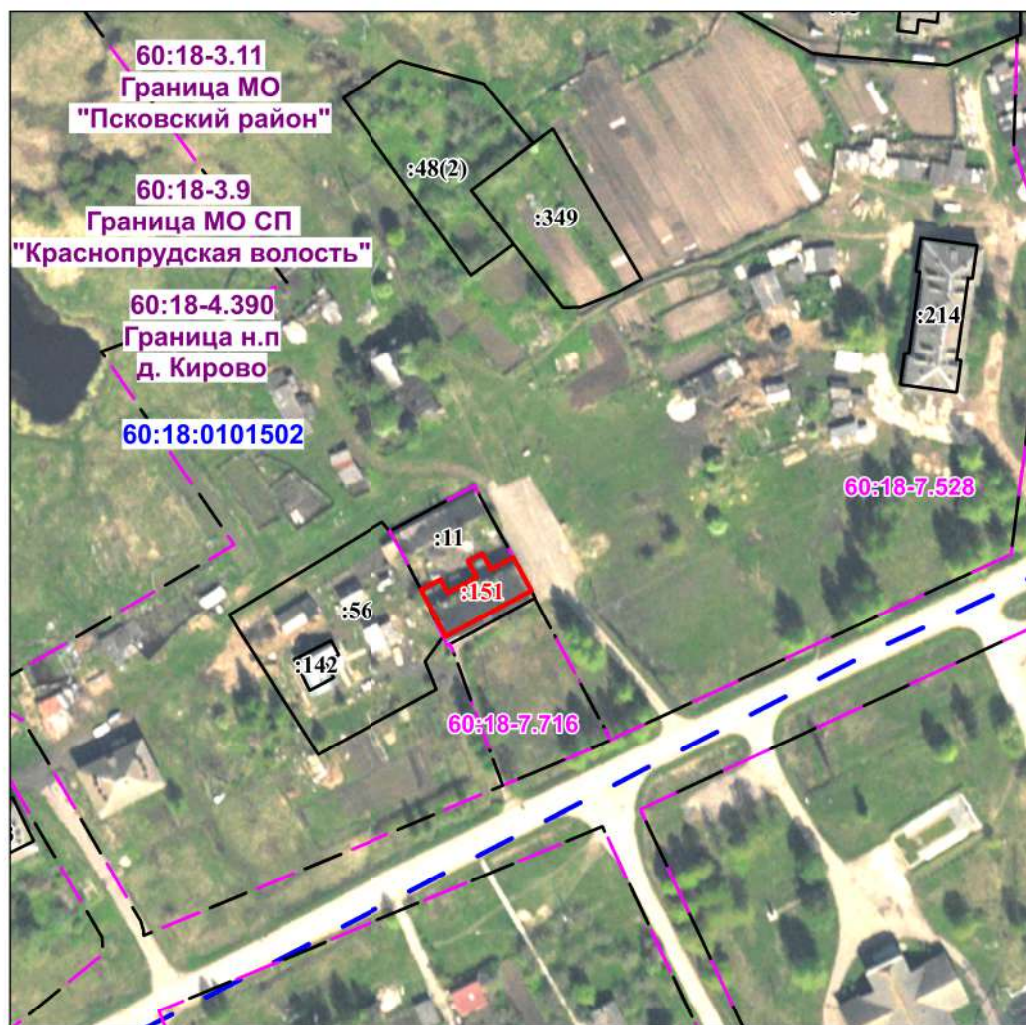
Масштаб 1:10000

Условные обозначения

- :90** - обозначение уточняемого земельного участка или здания
- :108** - обозначение существующего земельного участка или здания
- - уточненная часть границы земельного участка или здания
- - существующая часть границы земельного участка
- 60:18:0101502** - номер кадастрового квартала
- — — - граница кадастрового квартала
- 60:18-3.11** - реестровый номер границы населенного пункта или МО
- — — - граница населенного пункта или МО
- 60:18-7.630** - реестровый номер территориальной зоны
- — — - граница территориальной зоны
- - характерная точка границы земельного участка
- н1У** - обозначение новых точек границ земельных участков
- 1** - обозначение существующих в ЕГРН точек, в том числе местоположение которых уточнено при проведении ККР



Схема границ земельных участков



Масштаб 1:2000

Условные обозначения

- :90** - обозначение уточняемого земельного участка или здания
- :108** - обозначение существующего земельного участка или здания
- - уточненная часть границы земельного участка ил здания
- - существующая часть границы земельного участка
- 60:18:0101502** - номер кадастрового квартала
- — — - граница кадастрового квартала
- 60:18-3.11** - реестровый номер границы населенного пункта или МО
- — — - граница населенного пункта или МО
- 60:18-7.630** - реестровый номер территориальной зоны
- — — - граница территориальной зоны



Схема границ земельных участков



Масштаб 1:2000

Условные обозначения

- :70 - обозначение уточняемого земельного участка или здания
- :108 - обозначение существующего земельного участка или здания
- - уточненная часть границы земельного участка или здания
- - существующая часть границы земельного участка
- 60:18:0101502 - номер кадастрового квартала
- — — - граница кадастрового квартала
- 60:18-3.11 - реестровый номер границы населенного пункта или МО
- — — - граница населенного пункта или МО
- 60:18-7.630 - реестровый номер территориальной зоны
- — — - граница территориальной зоны
- - характерная точка границы земельного участка
- н6У - обозначение новых точек границ земельных участков

