

ООО «Скандинавия проект 2»

**Проект межевания территории,  
расположенной по адресу: Псковская область, Псковский район,  
сельское поселение «Писковичская волость», деревня Хотицы  
(изменение №1 в части 1 очереди строительства)**

**Документация по планировке территории**

**Основная часть.**

**Том 1**

Генеральный директор  
ООО «Скандинавия проект 2»

Г.А. Харитонова

Псков, 2024 г.

## СОДЕРЖАНИЕ ТОМА

Обозначение	Наименование	Примечание
ПМТ.1-С	Содержание тома	
	<b>Текстовая часть:</b>	
ПМТ.1.ПЗ	Пояснительная записка	
	<b>Графическая часть:</b>	
ПМТ.1 л.1	План красных линий. М 1:000	
ПМТ.1 л.2	Чертеж линий отступа от красных линий. М 1:1000	
ПМТ.1 л.3	Чертеж границ образуемых и (или) изменяемых земельных участков. М 1:1000	

Инв. №подл.	Подп. и дата	Взам. инв. №							<b>ПМТ.1-С</b>					
			<b>Изм.</b>	<b>Кол.уч</b>	<b>Лист</b>	<b>№ док.</b>	<b>Подп.</b>	<b>Дата</b>	<b>Содержание тома</b>					
			Разработал	Попова В.В.								<b>Стадия</b>	<b>Лист</b>	<b>Листов</b>
			Разработал	Попов С.А.								<b>ПМТ</b>	<b>1</b>	<b>1</b>
			Н.Контроль									ООО «Скандинавия проект 2»		
			ГИП											

**Проект межевания территории,  
расположенной по адресу: Псковская область, Псковский район,  
сельское поселение «Писковичская волость», деревня Хотицы**

**1. Сведения о границах территории, в отношении которой утвержден  
проект межевания, содержащие перечень координат характерных  
точек этих границ в системе координат, используемой для ведения  
Единого государственного реестра недвижимости**

№ точки	Координата X	Координата Y
1	502879.69	1269100.55
2	502828.8	1268970.11
3	502806.54	1268951.08
4	502768.45	1268979.44
5	502723.56	1269018.49
6	502637.76	1269104.37
7	502600.38	1269167.8
8	502576.16	1269215.21
9	502554.51	1269257.58
10	502487.68	1269388.41
11	502453.24	1269448.47
12	502428,00	1269488.85
13	502462.68	1269501.74
14	502583.85	1269546.74
15	502586.98	1269553.22
16	502596.63	1269557.67
17	502648.02	1269663.9
18	502866.19	1269547.48
19	502752.27	1269337.3
20	502752.52	1269319.78

Согласовано		

Взам. инв. №	
--------------	--

Подп. и дата	
--------------	--

							ПМТ.1.ПЗ		
Изм.	Кол.уч.	Лист	№док.	Подп.	Дата				

Инв.№ подл.	
-------------	--

Разработал	Попов С.А.		01.24
Проверил			
Н. контроль			
ГИП	Калинина Е.Ю.		01.24

Стадия	Лист	Листов
П	1	12
ООО «Скандинавия проект 2»		

Пояснительная записка

## 2. Перечень и сведения о площади образуемых земельных участков и способы их образования.

### Ведомость координат точек перелома ЗУ

Но-мер ЗУ	Пло-щадь. м2	Назначение участка	Код	№ точ-ки	Координа-та X	Координа-та Y	Способ образования земельного участ-ка		
ЗУ1	14907,0	Среднеэтажная жилая застрой-ка	2, 5	1	502853.65	1269125.51	Перераспределение ЗУ КН 60:18:0142304: 1490; 1501; 1503; 1510; 1512; 1514; 1515; 1606		
				90	502747.35	1269060.53			
				91	502682.89	1269169.78			
				24	502698.86	1269179.08			
				23	502707.51	1269184.11			
				92	502744.5	1269205.63			
				93	502757.04	1269184.02			
				94	502794.53	1269205.77			
				95	502765.71	1269255.5			
				96	502775.08	1269260.96			
				1	502853.65	1269125.51			
				19	502741.19	1269126.78			
				20	502732.55	1269121.75			
				21	502727.52	1269130.39			
				22	502736.17	1269135.42			
				ЗУ2/1	100,0	Предоставле-ние комму-нальных услуг		3, 1, 1	19
20	502732.55	1269121.75							
21	502727.52	1269130.39							
22	502736.17	1269135.42							
19	502741.19	1269126.78							
ЗУ2/2	100,0	Предоставле-ние комму-нальных услуг	3, 1, 1	23	502707.51	1269184.11	Перераспределение ЗУ КН 60:18:0142304: 1490; 1501; 1503; 1510; 1512; 1514; 1515; 1606		
				24	502698.86	1269179.08			
				25	502693.83	1269187.72			
				26	502702.48	1269192.75			
				23	502707.51	1269184.11			
ЗУ3	14954,0	Среднеэтажная жилая застрой-ка	2, 5	27	502723.08	1269350.6		Перераспределение ЗУ КН 60:18:0142304: 1492; 1493; 1494; 1496; 1498; 1499; 1505; 1626	
				28	502719,00	1269343.06			
				29	502706.35	1269335.6			
				97	502617.99	1269283.48			
				98	502554.48	1269391.44			
				51	502570.47	1269400.71			
				50	502579.11	1269405.74			
				99	502616.01	1269427.13			
				100	502624.96	1269411.74			

Взам. инв. №		
Подп. и дата		
Инв. № подл.		

Изм.	Кол.уч.	Лист	№ док.	Подп.	Дата					

				101	502662.61	1269433.52	
				102	502642.19	1269468.4	
				103	502651.64	1269473.89	
				27	502723.08	1269350.6	
				46	502612.8	1269348.41	
				47	502604.16	1269343.38	
				48	502599.13	1269352.02	
				49	502607.77	1269357.05	
				46	502612.8	1269348.41	
				46	502612.8	1269348.41	
				47	502604.16	1269343.38	
				48	502599.13	1269352.02	
				49	502607.77	1269357.05	
				46	502612.8	1269348.41	
				50	502579.11	1269405.74	ЗУ2/4 100,0 Предоставление коммунальных услуг 3, 1, 1
				51	502570.47	1269400.71	
				52	502565.44	1269409.35	
				53	502574.08	1269414.38	
				50	502579.11	1269405.74	
				54	502879.69	1269100.55	ЗУ4 6041,0 Гостиничное обслуживание 4, 7
				55	502837.31	1268991.93	
				56	502775.38	1269023.57	
				57	502764.34	1269041.65	
				58	502874.74	1269109.1	
				54	502879.69	1269100.55	ЗУ5 3337,0 Предоставление коммунальных услуг 3, 1, 1
				55	502837.31	1268991.93	
				59	502828.82	1268970.13	
				60	502825.26	1268972.32	
				61	502822.12	1268967.28	
				62	502811.5	1268961.28	
				63	502798.93	1268962.83	
				64	502782.09	1268972.52	
				65	502747.81	1269000.78	
				66	502765.21	1269011.45	
				67	502751.54	1269033.83	ЗУ6 634,0 Предоставление коммунальных услуг 3, 1, 1
				57	502764.34	1269041.65	
				56	502775.38	1269023.57	
				55	502837.31	1268991.93	
				65	502747.81	1269000.78	
				68	502732.83	1269013.12	
				69	502731,00	1269017.38	
				70	502732.5	1269022.2	
				71	502738.75	1269026.02	
				67	502751.54	1269033.83	
				66	502765.21	1269011.45	
				65	502747.81	1269000.78	

Перераспределение  
ЗУ КН 60:18:0142304:  
1507; 1606; 1617

Раздел ЗУ КН  
60:18:0142304:  
1507

Раздел ЗУ КН  
60:18:0142304:  
1507

Инва.№подл.	Подп. и дата	Взам. инв. №

Изм.	Кол.уч.	Лист	№док.	Подп.	Дата

ЗУ7	2364,0	Улично- дорожная сеть	12, 0, 1	1	502853.65	1269125.51	Перераспределение ЗУ КН 60:18:0142304: 1617
				96	502766.31	1269276.08	
				18	502738.38	1269324.22	
				72	502752.27	1269337.3	
				73	502752.52	1269319.78	
				74	502862.19	1269130.73	
				1	502853.65	1269125.51	
ЗУ8	3989,0	Улично- дорожная сеть	12, 0, 1	58	502874.74	1269109.1	Перераспределение ЗУ КН 60:18:0142304: 1507; 1606; 1617
				57	502764.34	1269041.65	
				67	502751.54	1269033.83	
				71	502738.75	1269026.02	
				2	502725.78	1269047.18	
				90	502747.35	1269060.53	
				1	502853.65	1269125.51	
				74	502862.19	1269130.73	
ЗУ9	3969,0	Улично- дорожная сеть	12, 0, 1	59	502828.82	1268970.13	Перераспределение ЗУ КН 60:18:0142304: 1496; 1498; 1499; 1502; 1507; 1508; 1509; 1512; 1514; 1515; 1491
				75	502806.54	1268951.08	
				76	502768.45	1268979.44	
				77	502723.56	1269018.49	
				78	502637.76	1269104.37	
				79	502600.38	1269167.8	
				80	502576.16	1269215.21	
				81	502554.51	1269257.58	
				82	502487.68	1269388.41	
				83	502453.24	1269448.47	
				84	502428,00	1269488.85	
				85	502462.68	1269501.74	
				43	502475.27	1269467.84	
				42	502469.84	1269465.61	
				41	502453.48	1269453.03	
				40	502470.08	1269425.57	
				39	502485.23	1269397.29	
				38	502498,00	1269371.87	
				37	502556.46	1269258.58	
				36	502558.93	1269259.84	
				35	502560.86	1269259.95	
				34	502562.56	1269259.63	
				33	502564.15	1269258.89	
32	502565.67	1269257.92					
31	502571.44	1269261.11					
30	502573.8	1269257.4					
16	502586.24	1269234.57					
15	502587.91	1269231.59					
14	502582.57	1269228.6					
13	502583.62	1269225,00					

Инва.№подл.	Подп. и дата	Взам. инв.№

Изм.	Кол.уч.	Лист	№док.	Подп.	Дата

Инва.№подл.	Подп. и дата	Взам. инв. №

				12	502583.55	1269222.5	
				11	502582.85	1269220.1	
				10	502581.64	1269218,00	
				9	502577.67	1269215.98	
				8	502597.98	1269177.41	
				7	502625.34	1269129.11	
				6	502641.24	1269105.88	
				5	502658.72	1269085.91	
				4	502705.18	1269040.56	
				3	502713.18	1269039.38	
				2	502725.78	1269047.18	
				71	502738.75	1269026.02	
				70	502732.5	1269022.2	
				69	502731,00	1269017.38	
				68	502732.83	1269013.12	
				65	502747.81	1269000.78	
				64	502782.09	1268972.52	
				63	502798.93	1268962.83	
				62	502811.5	1268961.28	
				61	502822.12	1268967.28	
				60	502825.26	1268972.32	
				59	502828.82	1268970.13	
ЗУ10	4481,0	Улично- дорожная сеть	12, 0, 1	43	502475.27	1269467.84	Перераспределение ЗУ КН 60:18:0142304: 1495; 1502; 1509
				85	502462.68	1269501.74	
				105	502488.83	1269511.45	
				86	502583.85	1269546.74	
				44	502599.96	1269518.96	
				104	502502.87	1269479.15	
				43	502475.27	1269467.84	
ЗУ11	4010,0	Улично- дорожная сеть	12, 0, 1	17	502719.39	1269313.1	Раздел ЗУ КН 60:18:0142304: 1508
				106	502629.56	1269260.12	
				16	502586.24	1269234.57	
				30	502573.8	1269257.4	
				97	502617.99	1269283.48	
				29	502706.35	1269335.6	
				17	502719.39	1269313.1	
ЗУ 12	12144,0	Среднеэтажная жилая застройка	2.5	45	502619.97	1269528.34	Перераспределе- ние ЗУ КН 60:18:0142304: 1493; 1494; 1495; 1499; 1500; 1502; 1506
				103	502651.64	1269473.89	
				102	502642.19	1269468.4	
				101	502662.61	1269433.52	
				100	502624.96	1269411.74	
				99	502616.01	1269427.13	
				50	502579.11	1269405.74	
				53	502574.08	1269414.38	
				52	502565.44	1269409.35	
				51	502570.47	1269400.71	

Изм.	Кол.уч.	Лист	№док.	Подп.	Дата

Индв.№подл.	Подп. и дата	Взам. инв.№

				98	502554.48	1269391.44						
				104	502502.87	1269479.15						
				44	502599.96	1269518.96						
				45	502619.97	1269528.34						
ЗУ13	13701,0	Среднеэтажная жилая застройка	2.5	97	502617.99	1269283.48	Перераспреде- ние ЗУ КН 60:18:0142304: 1496; 1497; 1498; 1499; 1500; 1502; 1506					
				30	502573.8	1269257.4						
				31	502571.44	1269261.11						
				32	502565.67	1269257.92						
				33	502564.15	1269258.89						
				34	502562.56	1269259.63						
				35	502560.86	1269259.95						
				36	502558.93	1269259.84						
				37	502556.46	1269258.58						
				38	502498,00	1269371.87						
				39	502485.23	1269397.29						
				40	502470.08	1269425.57						
				41	502453.48	1269453.03						
				42	502469.84	1269465.61						
				43	502475.27	1269467.84						
									104	502502.87	1269479.15	
									98	502554.48	1269391.44	
				97	502617.99	1269283.48						
ЗУ14	13836,0	Среднеэтажная жилая застройка	2.5	18	502738.38	1269324.22	Перераспреде- ние ЗУ КН 60:18:0142304: 1606; 1501; 1510; 1511; 1504; 1515; 1491					
				96	502775.08	1269260.96						
				95	502765.71	1269255.5						
				94	502794.53	1269205.77						
				93	502757.04	1269184.02						
				92	502744.5	1269205.63						
				23	502707.51	1269184.11						
				26	502702.48	1269192.75						
				25	502693.83	1269187.72						
				24	502698.86	1269179.08						
				91	502682.89	1269169.78						
				106	502629.56	1269260.12						
									17	502719.39	1269313.1	
				18	502738.38	1269324.22						
ЗУ15	14798,0	Среднеэтажная жилая застройка	2.5	90	502747.35	1269060.53	Перераспреде- ние ЗУ КН 60:18:0142304: 1512; 1513; 1514; 1515; 1516; 1491					
				2	502725.78	1269047.18						
				3	502713.18	1269039.38						
				4	502705.18	1269040.56						
				5	502658.72	1269085.91						
				6	502641.24	1269105.88						
				7	502625.34	1269129.11						
				8	502597.98	1269177.41						
				9	502577.67	1269215.98						

Изм.	Кол.уч.	Лист	№док.	Подп.	Дата	ПМТ.1.ПЗ	Лист
							6



				10	502581.64	1269218,00	
				11	502582.85	1269220.1	
				12	502583.55	1269222.5	
				13	502583.62	1269225,00	
				14	502582.57	1269228.6	
				15	502587.91	1269231.59	
				16	502586.24	1269234.57	
				106	502629.56	1269260.12	
				91	502682.89	1269169.78	
				90	502747.35	1269060.53	
ЗУ16	7602,0	Предоставление коммунальных услуг	3.1.1	107	502728.66	1269360.9	Перераспределение ЗУ КН 60:18:0142304: 1607
				108	502683.02	1269439.58	
				109	502700.69	1269472.79	
				110	502647.68	1269500.5	
				111	502644.2	1269506.5	
				112	502651.52	1269520.5	
				113	502779.03	1269453.83	
ЗУ17	1125,0	Благоустройство территории	12.0. 1	107	502728.66	1269360.9	Перераспределение ЗУ КН 60:18:0142304: 1607
				108	502683.02	1269439.58	
				110	502647.68	1269500.5	
				109	502700.69	1269472.79	
				108	502683.02	1269439.58	

Инва.№подл.	Подп. и дата	Взам. инв. №

Изм.	Кол.уч.	Лист	№док.	Подп.	Дата

## 2. Изменяемые земельные участки и их характеристики

Номер существующего земельного участка	Площадь земельного участка, м <sup>2</sup>	Разрешенное Использование (существующее)	Разрешенное Использование (планируемое)	Категория земель	Изменение земельного участка
60:18:0142304:1507	13 441,0	Среднеэтажные многоквартирные жилые дома	Среднеэтажная жилая застройка	Земли населенных пунктов	Перераспределение земельного участка
60:18:0142304:1490	3655,0	Среднеэтажные многоквартирные жилые дома	Среднеэтажная жилая застройка	Земли населенных пунктов	Перераспределение земельного участка
60:18:0142304:1503	4255,0	Среднеэтажные многоквартирные жилые дома	Среднеэтажная жилая застройка	Земли населенных пунктов	Перераспределение земельного участка
60:18:0142304:1512	2974,0	Среднеэтажные многоквартирные жилые дома	Среднеэтажная жилая застройка	Земли населенных пунктов	Перераспределение земельного участка
60:18:0142304:1501	3431,0	Среднеэтажные многоквартирные жилые дома	Среднеэтажная жилая застройка	Земли населенных пунктов	Перераспределение земельного участка
60:18:0142304:1513	1856,0	Среднеэтажные многоквартирные жилые дома	Среднеэтажная жилая застройка	Земли населенных пунктов	Перераспределение земельного участка
60:18:0142304:1514	3639,0	Среднеэтажные многоквартирные жилые дома	Среднеэтажная жилая застройка	Земли населенных пунктов	Перераспределение земельного участка
60:18:0142304:1514	3639,0	Среднеэтажные многоквартирные жилые дома	Среднеэтажная жилая застройка	Земли населенных пунктов	Перераспределение земельного участка
60:18:0142304:1510	3458,0	Среднеэтажные многоквартирные жилые дома	Среднеэтажная жилая застройка	Земли населенных пунктов	Перераспределение земельного участка
60:18:0142304:1515	3728,0	Среднеэтажные многоквартирные жилые дома	Среднеэтажная жилая застройка	Земли населенных пунктов	Перераспределение земельного участка
60:18:0142304:1504	3947,0	Среднеэтажные многоквартирные жилые дома	Среднеэтажная жилая застройка	Земли населенных пунктов	Перераспределение земельного участка
60:18:0142304:1516	1938,0	Среднеэтажные многоквартирные жилые дома	Среднеэтажная жилая застройка	Земли населенных пунктов	Перераспределение земельного участка
60:18:0142304:1511	3305,0	Среднеэтажные много-	Среднеэтажная жилая застройка	Земли населен-	Перераспределение земельного участка

Инва.№подл.	Подп. и дата	Взам. инв. №

Изм.	Кол.уч.	Лист	№док.	Подп.	Дата
------	---------	------	-------	-------	------

		квартирные жилые дома	ка	ных пунктов	го участка
60:18:0142304:1491	3031,0	Среднеэтажные многоквартирные жилые дома	Среднеэтажная жилая застройка	Земли населенных пунктов	Перераспределение земельного участка
60:18:0142304:1492	3307,0	Среднеэтажные многоквартирные жилые дома	Среднеэтажная жилая застройка	Земли населенных пунктов	Перераспределение земельного участка
60:18:0142304:1496	2984,0	Среднеэтажные многоквартирные жилые дома	Среднеэтажная жилая застройка	Земли населенных пунктов	Перераспределение земельного участка
60:18:0142304:1505	3919,0	Среднеэтажные многоквартирные жилые дома	Среднеэтажная жилая застройка	Земли населенных пунктов	Перераспределение земельного участка
60:18:0142304:1497	1878,0	Среднеэтажные многоквартирные жилые дома	Среднеэтажная жилая застройка	Земли населенных пунктов	Перераспределение земельного участка
60:18:0142304:1493	3481,0	Среднеэтажные многоквартирные жилые дома	Среднеэтажная жилая застройка	Земли населенных пунктов	Перераспределение земельного участка
60:18:0142304:1498	3312,0	Среднеэтажные многоквартирные жилые дома	Среднеэтажная жилая застройка	Земли населенных пунктов	Перераспределение земельного участка
60:18:0142304:1494	3504,0	Среднеэтажные многоквартирные жилые дома	Среднеэтажная жилая застройка	Земли населенных пунктов	Перераспределение земельного участка
60:18:0142304:1499	3275,0	Среднеэтажные многоквартирные жилые дома	Среднеэтажная жилая застройка	Земли населенных пунктов	Перераспределение земельного участка
60:18:0142304:1495	3220,0	Среднеэтажные многоквартирные жилые дома	Среднеэтажная жилая застройка	Земли населенных пунктов	Перераспределение земельного участка
60:18:0142304:1506	4078,0	Среднеэтажные многоквартирные жилые дома	Среднеэтажная жилая застройка	Земли населенных пунктов	Перераспределение земельного участка
60:18:0142304:1500	1692,0	Среднеэтажные многоквартирные жилые дома	Среднеэтажная жилая застройка	Земли населенных пунктов	Перераспределение земельного участка
60:18:0142304:1502	3297,0	Среднеэтажные многоквартирные жилые дома	Среднеэтажная жилая застройка	Земли населенных пунктов	Перераспределение земельного участка
60:18:0142304:1509	4668,0	Среднеэтажные много-	Улично-дорожная сеть	Земли населен-	Перераспределение земельного

Инв.№подл.	Подп. и дата	Взам. инв. №

Изм.	Кол.уч.	Лист	№док.	Подп.	Дата

		квартирные жилые дома		ных пунктов	го участка
60:18:0142304:1626	4625,0	Жилищное строительство	Улично-дорожная сеть	Земли населенных пунктов	Перераспределение земельного участка
60:18:0142304:1606	6186,0	Жилищное строительство	Улично-дорожная сеть	Земли населенных пунктов	Перераспределение земельного участка
60:18:0142304:1617	2752,0	Жилищное строительство	Улично-дорожная сеть	Земли населенных пунктов	Перераспределение земельного участка
60:18:0142304:1508	4729,0	Среднеэтажные многоквартирные жилые дома	Улично-дорожная сеть	Земли населенных пунктов	Перераспределение земельного участка
60:18:0142304:1607	8727,0	Предоставление коммунальных услуг (код 3.1.1)	Предоставление коммунальных услуг (код 3.1.1) Благоустройство территории (код 12.0.1)	Земли населенных пунктов	Перераспределение земельного участка

Инв. № подл.	Подп. и дата	Взам. инв. №							ПМТ.1.ПЗ	Лист
										10
			Изм.	Кол.уч.	Лист	№ док.	Подп.	Дата		

### 3. Каталог координат красных линий

#### Ведомость координат точек перелома красных линий

№ точки	Координата X	Координата Y
1	502879.69	1269100.55
2	502828.8	1268970.11
3	502825.26	1268972.32
4	502822.12	1268967.28
5	502811.5	1268961.28
6	502798.93	1268962.83
7	502782.09	1268972.52
8	502732.83	1269013.12
9	502731,00	1269017.38
10	502732.5	1269022.2
11	502874.74	1269109.1
1	502879.69	1269100.55
12	502853.65	1269125.51
13	502713.18	1269039.38
14	502705.18	1269040.56
15	502658.72	1269085.91
16	502641.24	1269105.88
17	502625.34	1269129.11
18	502597.98	1269177.41
19	502577.67	1269215.98
20	502581.64	1269218,00
21	502582.85	1269220.1
22	502583.55	1269222.5
23	502583.62	1269225,00
24	502582.57	1269228.6
25	502587.91	1269231.59
26	502586.24	1269234.57
27	502738.38	1269324.22
12	502853.65	1269125.51
28	502723.08	1269350.6
29	502719,00	1269343.06
30	502573.8	1269257.4
31	502571.44	1269261.11
32	502565.67	1269257.92
33	502564.15	1269258.89
34	502562.56	1269259.63
35	502560.86	1269259.95
36	502558.93	1269259.84
37	502556.46	1269258.58
38	502485.23	1269397.29

Взам. инв. №		
Подп. и дата		
Инв. № подл.		

Изм.	Кол.уч.	Лист	№ док.	Подп.	Дата					

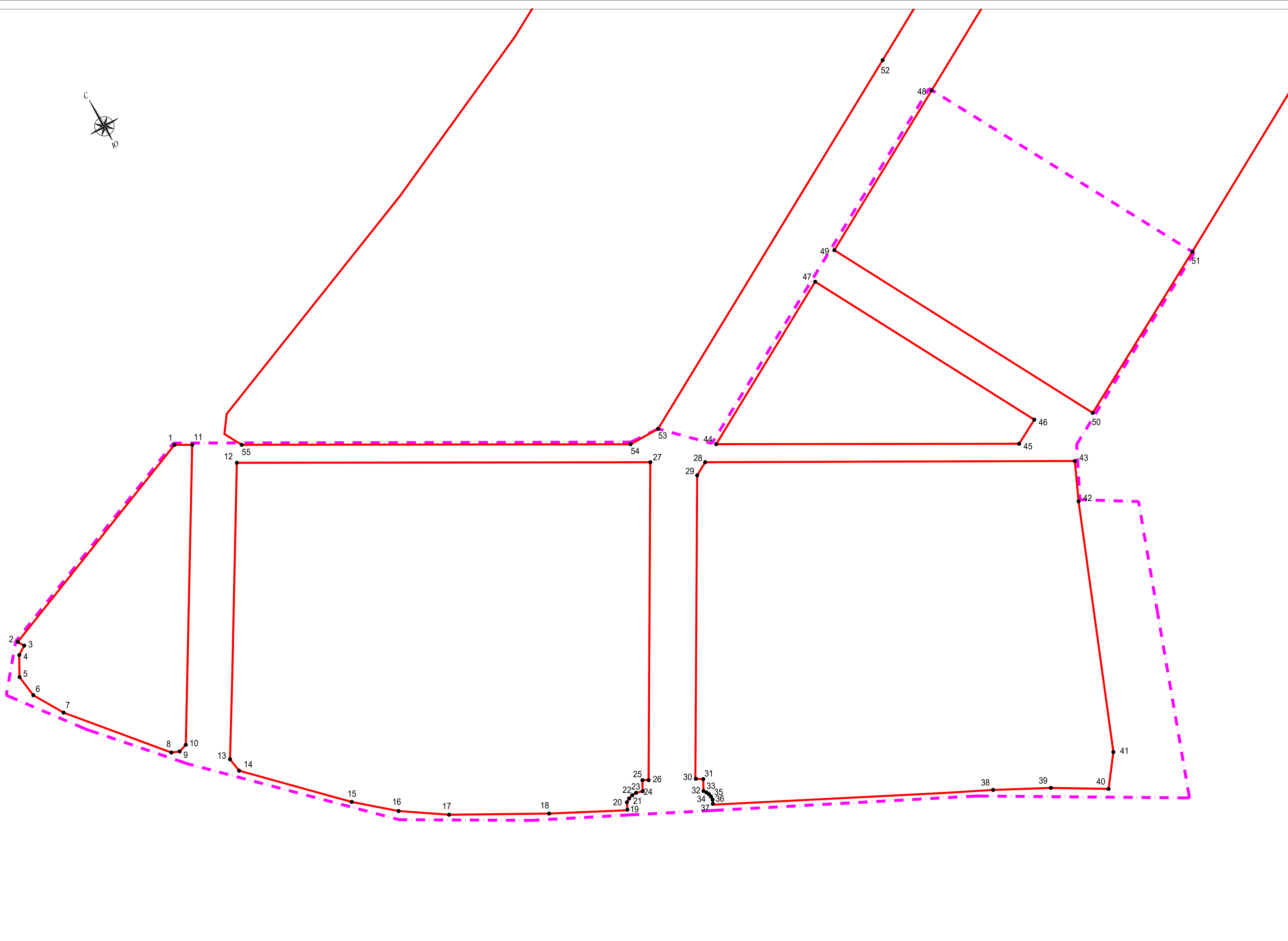
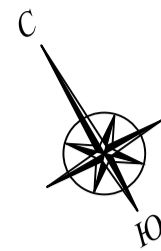
39	502470.08	1269425.57
40	502453.48	1269453.03
41	502469.84	1269465.61
42	502599.96	1269518.96
43	502620.37	1269528.43
28	502723.08	1269350.6
44	502728.66	1269360.9
45	502644.2	1269506.5
46	502651.52	1269520.5
47	502779.03	1269453.83
44	502728.66	1269360.9
48	502837.86	1269562.33
49	502788.8	1269471.85
50	502638.46	1269550.46
51	502687.59	1269642.45
52	502866.19	1269547.48
53	502752.27	1269337.3
54	502752.52	1269319.78
55	502860.95	1269132.86

**4. Информация о земельных участках, подлежащих резервированию и (или) изъятия для государственных и муниципальных нужд и земельных участков, отнесенных к территориям общего пользования.**

Номер ЗУ	Площадь, м <sup>2</sup>	Разрешенное использование
ЗУ7	2364,0	Улично-дорожная сеть
ЗУ8	3989,0	Улично-дорожная сеть
ЗУ9	3969,0	Улично-дорожная сеть
ЗУ10	4481,0	Улично-дорожная сеть
ЗУ11	4010,0	Улично-дорожная сеть
ЗУ17	1125,0	Благоустройство территории

Взам. инв. №	
Подп. и дата	
Инв. № подл.	

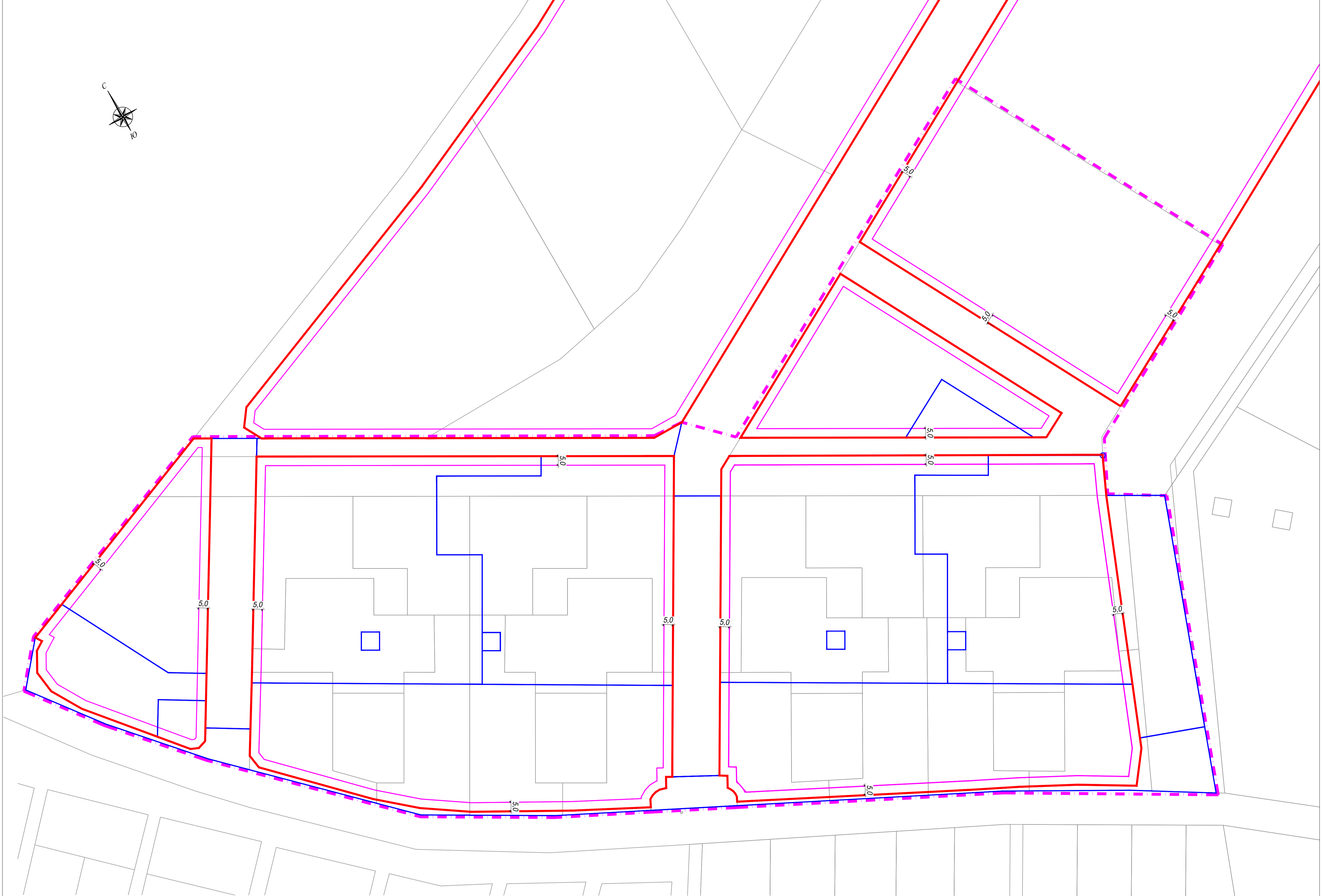
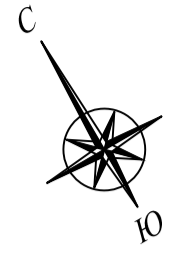
Изм.	Кол.уч.	Лист	№ док.	Подп.	Дата



Условные обозначения:

- - - - территория проектирования
- - красная линия улицы

						ПМТ.1			
						Проект межевания территории, расположенной по адресу: Псковская область, Псковский район, сельское поселение «Пыжовицкая волость», деревня Хотиды			
Изм.	Кол.уч.	Лист	№ док.	Подпись	Дата	1 очередь строительства	Стадия	Лист	Листов
Разработал	Попов С.А.			<i>С.А. Попов</i>	01.24		ПМТ	1	
Разработал	Попова В.В.			<i>В.В. Попова</i>	01.24				
Н.контр						План красных линий. М 1:000	ООО "Скандинавия проект 2"		
ТИП	Калинина Е.Ю.			<i>Е.Ю. Калинина</i>	01.24				

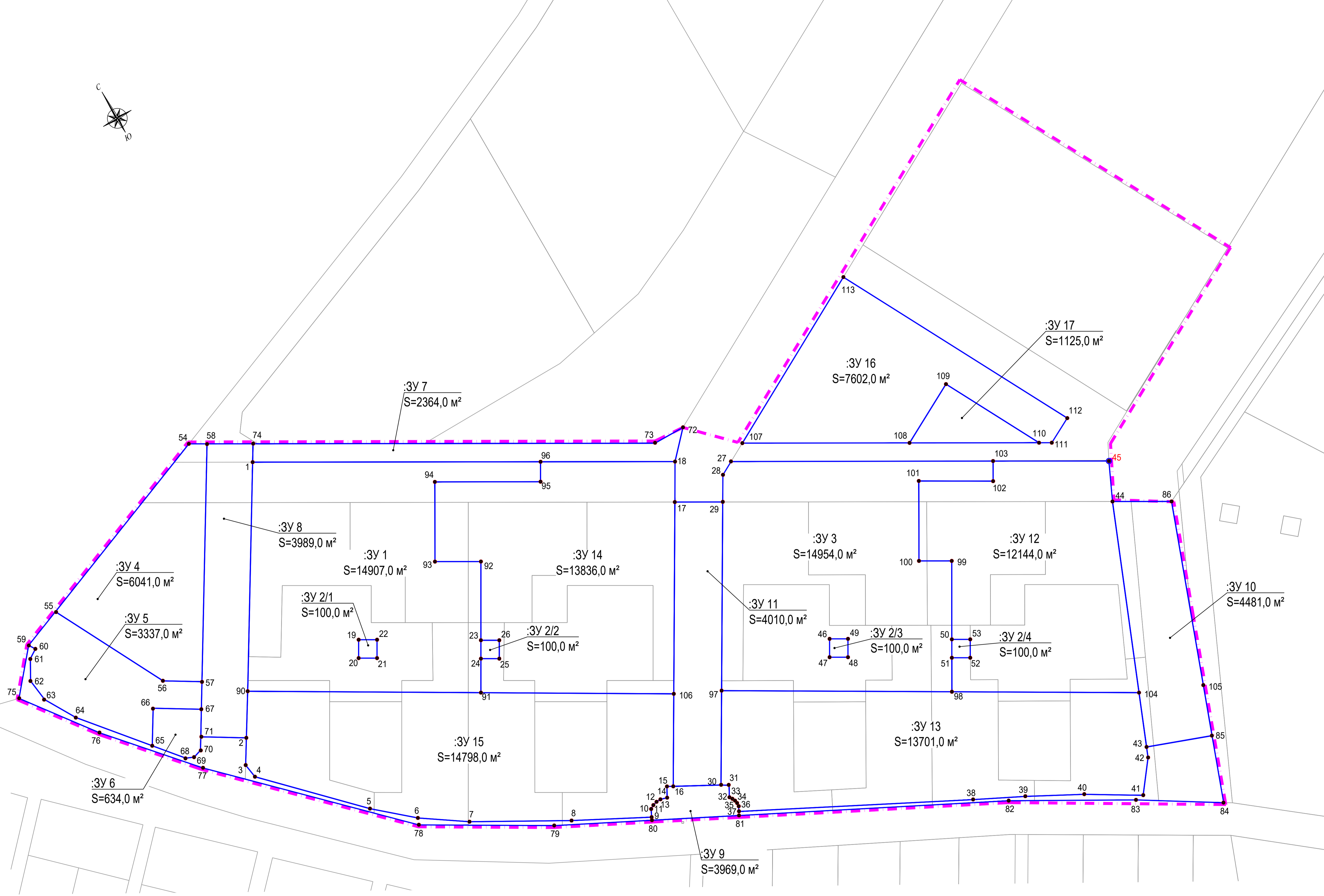
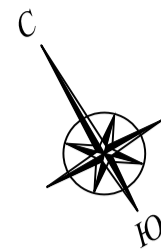


Условные обозначения:

- - - - территория проектирования
- - красная линия улицы
- - граница земельного участка, сведения о которой содержатся в ГКН;
- - граница образуемых земельных участков;
- - отступ от красных линий ;

						ПМТ.1			
						Проект межевания территории, расположенной по адресу: Псковская область, Псковский район, сельское поселение «Пыжовицкая волость», деревня Хотцы			
Изм.	Кол.уч.	Лист	№ док.	Подпись	Дата	1 очередь строительства	Стадия	Лист	Листов
Разработал	Попов С.А.			<i>С.А. Попов</i>	01.24		ПМТ	2	
Разработал	Попова В.В.			<i>В.В. Попова</i>	01.24				
Н.контр						Чертеж линий отступа от красных линий М 1:1000	ООО "Скандинавия проект 2"		
ТИП	Калинина Е.Ю.			<i>Е.Ю. Калинина</i>	01.24				





Условные обозначения:

- территория проектирования
- граница земельного участка, сведения о которой содержатся в ГКН;
- граница образуемых земельных участков;
- поворотная точка образуемого земельного участка;
- номер образуемого земельного участка;
- площадь образуемого земельного участка;
- граница зон действия публичных сервитутов;

						ПМТ.1			
						Проект межевания территории, расположенной по адресу: Псковская область, Псковский район, сельское поселение «Пыжовицкая волость», деревня Хотцы			
Изм.	Кол.уч.	Лист	№ док.	Подпись	Дата	1 очередь строительства	Стадия	Лист	Листов
Разработал	Попов С.А.				01.24		ПМТ	3	
Разработал	Попова В.В.				01.24	Чертеж границ образуемых и (или) изменяемых земельных участков М 1:1000	ООО "Скандинавия проект 2"		
Н.контр ТИП	Калинина Е.Ю.				01.24				