

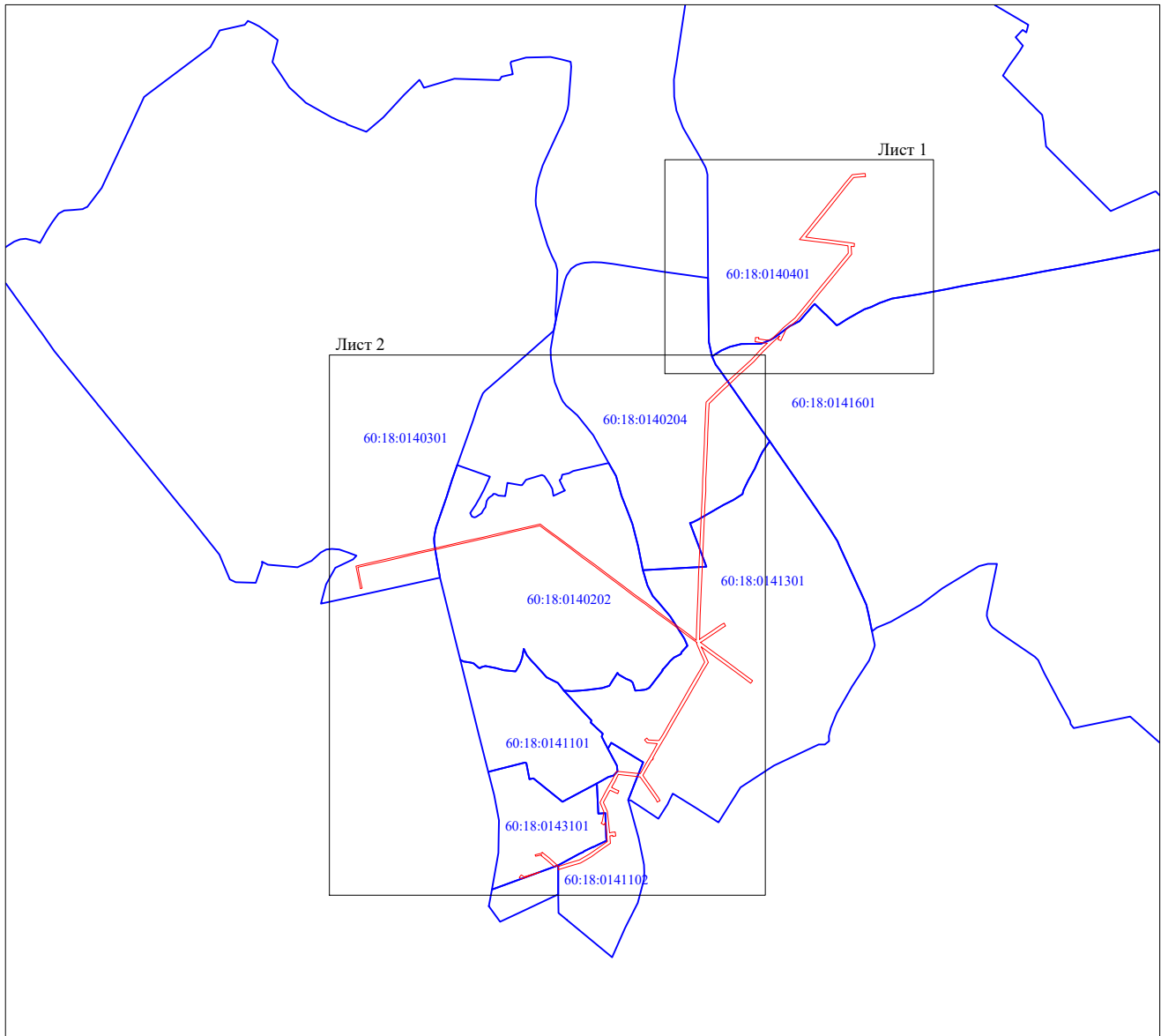
**Схема расположения границ публичного сервитута
"ВЛ-10 кВ магистраль опоры №1-28 л.282-37"**

Кадастровые номера земельных участков, в отношении которых испрашивается публичный сервитут: 60:18:0000000:1365; 60:18:0000000:1717; 60:18:0000000:1751; 60:18:0000000:2623; 60:18:0140202:338; 60:18:0140202:356; 60:18:0140202:417; 60:18:0140202:658; 60:18:0140202:659; 60:18:0140202:669; 60:18:0140202:672; 60:18:0140202:674; 60:18:0140202:675; 60:18:0140202:682; 60:18:0141101:54; 60:18:0141102:39; 60:18:0141102:48; 60:18:0141301:2; 60:18:0141301:6; 60:18:0141301:18; 60:18:0141301:38; 60:18:0141301:100; 60:18:0141301:158; 60:18:0141301:162; 60:18:0141301:175; 60:18:0141301:177; 60:18:0141301:179; 60:18:0141301:194; 60:18:0141301:198; 60:18:0141301:276; 60:18:0141301:280; 60:18:0141301:284; 60:18:0141301:288; 60:18:0141301:289; 60:18:0141301:484; 60:18:0141301:485; 60:18:0141301:486; 60:18:0141301:546; 60:18:0141301:623; 60:18:0000000:1726; 60:18:0140202:400; 60:18:0140202:401; 60:18:0140202:402; 60:18:0140202:403; 60:18:0140202:404; 60:18:0140202:405; 60:18:0140202:418; 60:18:0140202:419; 60:18:0140202:472; 60:18:0140202:478; 60:18:0140202:494; 60:18:0140202:498; 60:18:0140202:503; 60:18:0140202:661; 60:18:0140202:662; 60:18:0140202:664; 60:18:0140202:700; 60:18:0140202:721; 60:18:0140202:743; 60:18:0140202:747; 60:18:0140204:2; 60:18:0140204:434; 60:18:0140204:467; 60:18:0140204:729; 60:18:0140204:761; 60:18:0140204:833; 60:18:0140204:914; 60:18:0141301:290; 60:18:0141301:492; 60:18:0141301:493; 60:18:0141301:494; 60:18:0141301:501; 60:18:0141301:502; 60:18:0141301:613; 60:18:0141301:620; 60:18:0141301:622; 60:18:0000000:3198; 60:18:0000000:3207; 60:18:0140301:156; 60:18:0140301:157; 60:18:0140301:160; 60:18:0140301:311; 60:18:0140401:5; 60:18:0140401:14; 60:18:0140401:116; 60:18:0140401:117; 60:18:0141102:47; 60:18:0141102:167; 60:18:0141301:123; 60:18:0141301:279; 60:18:0141301:282; 60:18:0141301:286; 60:18:0141301:308; 60:18:0141301:310; 60:18:0141301:481; 60:18:0141301:540; 60:18:0141601:3; 60:18:0141601:153; 60:18:0143101:94; 60:18:0143101:133; 60:18:0143101:134; 60:18:0143101:141; 60:18:0143101:142; 60:18:0143101:149; 60:18:0143101:169; 60:18:0143101:300; 60:18:0143101:317; 60:18:0141102:910; 60:18:0141102:911; 60:18:0140204:930; 60:18:0140204:933, земли кадастровых кварталов: 60:18:0140202; 60:18:0140204; 60:18:0140301; 60:18:0140401; 60:18:0141101; 60:18:0141102; 60:18:0141301; 60:18:0141601; 60:18:0143101.

Площадь испрашиваемого публичного сервитута: 168 229 кв.м.

Каталог координат: Приложение 1 на 7 листах

Схема расположения листов



Масштаб 1:30000

Используемые условные знаки и обозначения:

- - граница публичного сервитута;
- - граница кадастрового квартала;
- 60:18:0140202 - номер кадастрового квартала.

Подпись _____

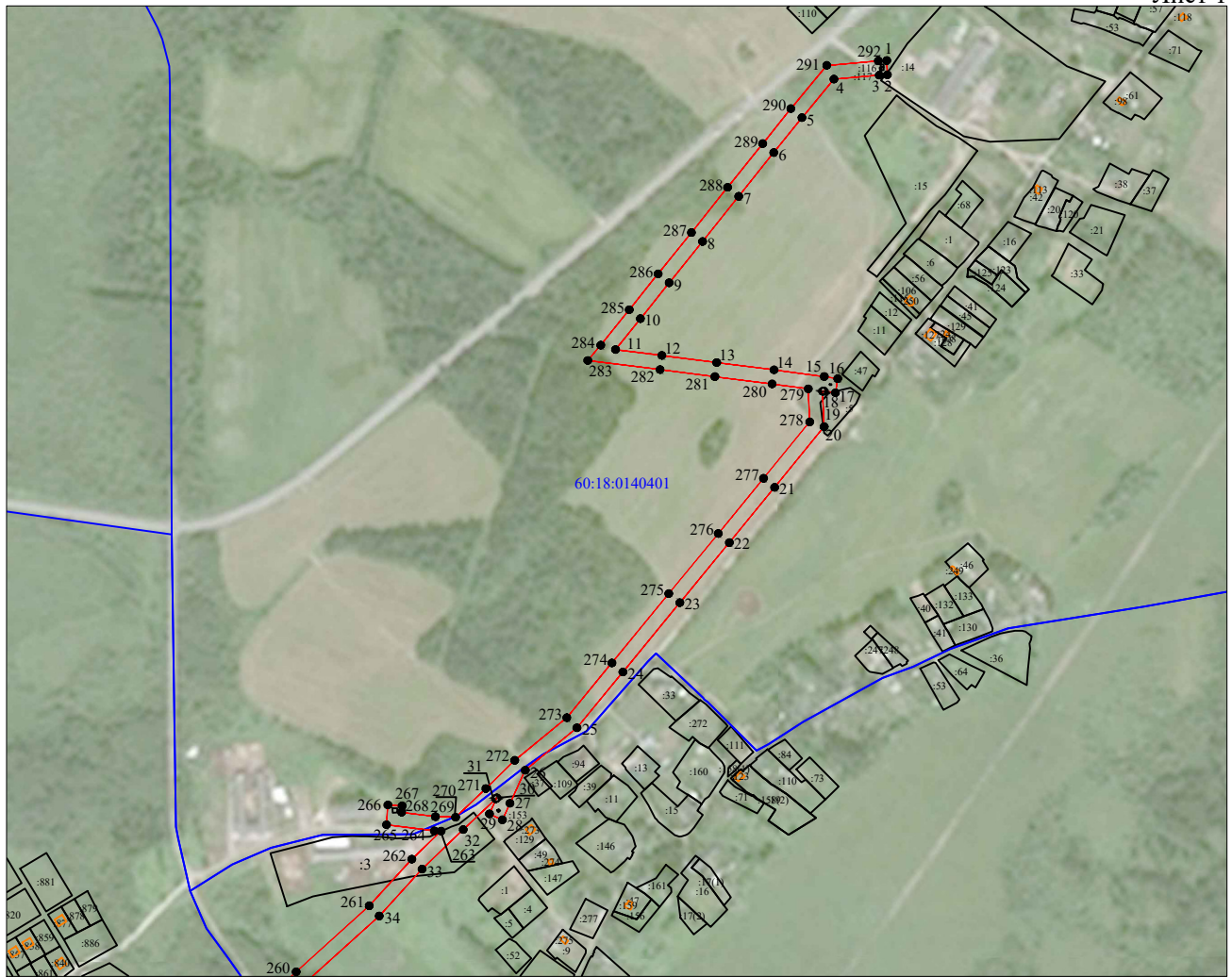


"17" февраля 2025 г.

Место для оттиска печати






*Схема расположения границ публичного сервитута
"ВЛ-10 кВ магистраль опоры №1-28 л.282-37"*

Лист 1



Масштаб 1:10000

Используемые условные знаки и обозначения:

-  - граница публичного сервитута;
-  1 - характерная точка границ публичного сервитута, установленная при проведении кадастровых работ;
-  - существующая часть границы, имеющиеся в ЕГРН сведения о которой достаточны для определения ее местоположения;
-  - граница кадастрового квартала;
-  - ось ВЛ-10 кВ магистраль опоры №1-28 л.282-37;
- :56 - кадастровый номер земельного участка, сведения о котором содержатся в ЕГРН;
- 60:18:0140401 - номер кадастрового квартала.

**Схема расположения границ публичного сервитута
"ВЛ-10 кВ магистраль опоры №1-28 л.282-37"**



Масштаб 1:10000

Используемые условные знаки и обозначения:

- - граница публичного сервитута;
- 1 - характерная точка границ публичного сервитута, установленная при проведении кадастровых работ;
- - существующая часть границы, имеющиеся в ЕГРН сведения о которой достаточны для определения ее местоположения;
- - граница кадастрового квартала;
- - ось ВЛ-10 кВ магистраль опоры №1-28 л.282-37;
- :56 - кадастровый номер земельного участка, сведения о котором содержатся в ЕГРН;
- 60:18:0140202 - номер кадастрового квартала.

Система координат МСК-60, зона 1			
Метод определения координат характерных точек границ - Аналитический			
Площадь публичного сервитута 168 229 кв. м.			
Обозначение характерных точек границы	Координаты, м		Средняя квадратическая погрешность определения координат характерных точек границ
	X, м	Y, м	
Контур 1			
1	508 038,82	1 273 698,70	0,1
2	508 018,84	1 273 699,46	0,1
3	508 018,41	1 273 688,14	0,1
4	508 012,86	1 273 624,64	0,1
5	507 958,80	1 273 579,71	0,1
6	507 909,86	1 273 540,29	0,1
7	507 848,48	1 273 491,11	0,1
8	507 785,19	1 273 440,41	0,1
9	507 727,24	1 273 393,63	0,1
10	507 676,96	1 273 353,25	0,1
11	507 633,65	1 273 318,32	0,1
12	507 625,42	1 273 383,39	0,1
13	507 615,44	1 273 460,21	0,1
14	507 605,28	1 273 540,55	0,1
15	507 595,71	1 273 611,10	0,1
16	507 592,87	1 273 629,84	0,1
17	507 573,10	1 273 626,85	0,1
18	507 575,58	1 273 610,46	0,1
19	507 575,05	1 273 608,77	0,1
20	507 525,41	1 273 610,93	0,1
21	507 440,48	1 273 541,40	0,1
22	507 363,02	1 273 478,00	0,1
23	507 278,70	1 273 408,47	0,1
24	507 181,51	1 273 328,76	0,1
25	507 103,29	1 273 264,32	0,1
26	507 043,89	1 273 191,85	0,1
27	506 997,38	1 273 170,45	0,1
28	506 974,26	1 273 159,83	0,1
29	506 982,61	1 273 141,66	0,1
30	507 005,05	1 273 151,97	0,1
31	507 003,59	1 273 150,48	0,1
32	506 960,59	1 273 104,94	0,1
33	506 905,13	1 273 047,16	0,1
34	506 839,43	1 272 987,13	0,1
35	506 746,34	1 272 884,20	0,1
36	506 689,62	1 272 823,32	0,1
37	506 650,50	1 272 782,75	0,1
38	506 573,73	1 272 703,15	0,1
39	506 516,60	1 272 700,83	0,1
40	506 461,70	1 272 698,17	0,1
41	506 391,85	1 272 695,25	0,1

42	506 321,99	1 272 692,33	0,1
43	506 244,30	1 272 689,36	0,1
44	506 160,74	1 272 685,33	0,1
45	506 095,73	1 272 682,83	0,1
46	506 014,94	1 272 681,16	0,1
47	505 935,73	1 272 676,12	0,1
48	505 470,67	1 272 656,03	0,1
49	505 395,38	1 272 652,77	0,1
50	505 304,25	1 272 649,04	0,1
51	505 223,61	1 272 645,99	0,1
52	505 071,53	1 272 641,70	0,1
53	505 072,11	1 272 642,58	0,1
54	505 122,14	1 272 717,05	0,1
55	505 163,93	1 272 779,75	0,1
56	505 174,84	1 272 798,65	0,1
57	505 157,52	1 272 808,65	0,1
58	505 146,93	1 272 790,31	0,1
59	505 105,52	1 272 728,17	0,1
60	505 055,45	1 272 653,64	0,1
61	505 052,20	1 272 648,70	0,1
62	504 997,83	1 272 722,95	0,1
63	504 932,38	1 272 812,65	0,1
64	504 868,07	1 272 900,12	0,1
65	504 808,39	1 272 980,32	0,1
66	504 792,35	1 272 968,38	0,1
67	504 851,99	1 272 888,22	0,1
68	504 916,24	1 272 800,83	0,1
69	504 981,69	1 272 711,15	0,1
70	505 023,02	1 272 654,70	0,1
71	504 996,52	1 272 666,07	0,1
72	504 925,70	1 272 697,84	0,1
73	504 867,25	1 272 663,08	0,1
74	504 821,32	1 272 636,31	0,1
75	504 793,78	1 272 620,47	0,1
76	504 793,92	1 272 620,10	0,1
77	504 791,72	1 272 619,28	0,1
78	504 756,40	1 272 598,96	0,1
79	504 689,91	1 272 560,68	0,1
80	504 615,08	1 272 517,30	0,1
81	504 532,80	1 272 469,79	0,1
82	504 459,48	1 272 427,93	0,1
83	504 414,82	1 272 401,27	0,1
84	504 356,95	1 272 367,85	0,1
85	504 314,08	1 272 343,76	0,1
86	504 311,81	1 272 347,78	0,1
87	504 303,10	1 272 342,87	0,1
88	504 305,42	1 272 338,75	0,1
89	504 277,61	1 272 322,16	0,1
90	504 206,03	1 272 281,36	0,1
91	504 192,20	1 272 290,34	0,1

92	504 136,25	1 272 329,51	0,1
93	504 064,49	1 272 380,17	0,1
94	504 045,50	1 272 390,06	0,1
95	504 036,26	1 272 372,32	0,1
96	504 054,05	1 272 363,05	0,1
97	504 124,75	1 272 313,15	0,1
98	504 181,02	1 272 273,76	0,1
99	504 196,30	1 272 263,83	0,1
100	504 199,45	1 272 236,70	0,1
101	504 206,67	1 272 167,12	0,1
102	504 210,99	1 272 125,39	0,1
103	504 166,82	1 272 102,37	0,1
104	504 128,23	1 272 081,42	0,1
105	504 113,32	1 272 114,09	0,1
106	504 108,35	1 272 127,82	0,1
107	504 089,54	1 272 121,01	0,1
108	504 094,78	1 272 106,53	0,1
109	504 110,66	1 272 071,73	0,1
110	504 100,01	1 272 065,75	0,1
111	504 033,38	1 272 029,55	0,1
112	503 977,08	1 272 053,71	0,1
113	503 896,03	1 272 063,06	0,1
114	503 840,12	1 272 069,52	0,1
115	503 842,45	1 272 084,81	0,1
116	503 845,50	1 272 104,64	0,1
117	503 819,85	1 272 108,57	0,1
118	503 816,82	1 272 088,80	0,1
119	503 822,70	1 272 087,90	0,1
120	503 820,17	1 272 071,42	0,1
121	503 773,99	1 272 074,74	0,1
122	503 729,18	1 272 011,34	0,1
123	503 687,37	1 271 952,18	0,1
124	503 648,10	1 271 884,46	0,1
125	503 627,52	1 271 815,93	0,1
126	503 605,93	1 271 745,31	0,1
127	503 604,74	1 271 741,43	0,1
128	503 628,55	1 271 741,29	0,1
129	503 626,48	1 271 744,14	0,1
130	503 646,66	1 271 810,13	0,1
131	503 666,58	1 271 876,46	0,1
132	503 704,23	1 271 941,38	0,1
133	503 745,52	1 271 999,80	0,1
134	503 783,81	1 272 053,98	0,1
135	503 827,73	1 272 050,82	0,1
136	503 893,73	1 272 043,20	0,1
137	503 906,51	1 272 041,72	0,1
138	503 905,39	1 272 041,52	0,1
139	503 890,39	1 272 033,10	0,1
140	503 900,17	1 272 015,66	0,1
141	503 912,27	1 272 022,44	0,1

142	503 973,31	1 272 033,56	0,1
143	504 034,40	1 272 007,35	0,1
144	504 109,69	1 272 048,25	0,1
145	504 128,41	1 272 058,77	0,1
146	504 176,22	1 272 084,71	0,1
147	504 232,29	1 272 113,93	0,1
148	504 226,57	1 272 169,18	0,1
149	504 219,33	1 272 238,88	0,1
150	504 216,39	1 272 264,25	0,1
151	504 287,69	1 272 304,88	0,1
152	504 319,64	1 272 323,95	0,1
153	504 366,85	1 272 350,47	0,1
154	504 407,02	1 272 373,67	0,1
155	504 412,24	1 272 308,30	0,1
156	504 430,28	1 272 291,97	0,1
157	504 443,70	1 272 306,79	0,1
158	504 431,54	1 272 317,80	0,1
159	504 426,61	1 272 379,63	0,1
160	504 428,43	1 272 386,11	0,1
161	504 469,56	1 272 410,65	0,1
162	504 542,76	1 272 452,45	0,1
163	504 625,10	1 272 499,98	0,1
164	504 699,91	1 272 543,36	0,1
165	504 766,38	1 272 581,62	0,1
166	504 831,34	1 272 619,01	0,1
167	504 837,28	1 272 622,47	0,1
168	504 835,63	1 272 626,17	0,1
169	504 841,24	1 272 628,67	0,1
170	504 839,66	1 272 632,23	0,1
171	504 842,94	1 272 633,69	0,1
172	504 844,53	1 272 630,13	0,1
173	504 845,42	1 272 630,53	0,1
174	504 846,59	1 272 627,89	0,1
175	504 877,39	1 272 645,84	0,1
176	504 927,00	1 272 675,34	0,1
177	504 988,48	1 272 647,75	0,1
178	505 038,97	1 272 626,09	0,1
179	505 048,75	1 272 621,95	0,1
180	505 050,40	1 272 625,84	0,1
181	505 098,25	1 272 562,32	0,1
182	505 137,85	1 272 508,74	0,1
183	505 182,08	1 272 449,73	0,1
184	505 237,02	1 272 374,89	0,1
185	505 295,28	1 272 297,71	0,1
186	505 348,68	1 272 223,78	0,1
187	505 411,99	1 272 139,55	0,1
188	505 475,25	1 272 055,37	0,1
189	505 536,66	1 271 972,94	0,1
190	505 593,17	1 271 896,19	0,1
191	505 652,57	1 271 816,62	0,1

192	505 715,45	1 271 732,69	0,1
193	505 757,50	1 271 675,49	0,1
194	505 795,38	1 271 624,72	0,1
195	505 774,99	1 271 535,33	0,1
196	505 755,32	1 271 448,91	0,1
197	505 736,69	1 271 367,99	0,1
198	505 712,73	1 271 263,92	0,1
199	505 690,12	1 271 161,89	0,1
200	505 669,42	1 271 071,40	0,1
201	505 646,11	1 270 971,15	0,1
202	505 631,86	1 270 906,15	0,1
203	505 620,63	1 270 855,66	0,1
204	505 608,30	1 270 802,58	0,1
205	505 589,35	1 270 720,12	0,1
206	505 567,84	1 270 626,29	0,1
207	505 547,93	1 270 536,99	0,1
208	505 531,32	1 270 464,55	0,1
209	505 522,97	1 270 466,34	0,1
210	505 462,57	1 270 478,72	0,1
211	505 392,43	1 270 492,34	0,1
212	505 390,52	1 270 482,53	0,1
213	505 460,61	1 270 468,92	0,1
214	505 520,91	1 270 456,56	0,1
215	505 538,86	1 270 452,71	0,1
216	505 557,69	1 270 534,79	0,1
217	505 577,60	1 270 624,09	0,1
218	505 599,09	1 270 717,88	0,1
219	505 618,04	1 270 800,32	0,1
220	505 630,39	1 270 853,44	0,1
221	505 641,62	1 270 903,99	0,1
222	505 655,87	1 270 968,95	0,1
223	505 679,16	1 271 069,16	0,1
224	505 699,88	1 271 159,69	0,1
225	505 722,49	1 271 261,72	0,1
226	505 746,43	1 271 365,75	0,1
227	505 765,06	1 271 446,67	0,1
228	505 784,75	1 271 533,11	0,1
229	505 806,16	1 271 627,00	0,1
230	505 765,54	1 271 681,45	0,1
231	505 723,47	1 271 738,65	0,1
232	505 660,57	1 271 822,60	0,1
233	505 601,21	1 271 902,15	0,1
234	505 544,70	1 271 978,90	0,1
235	505 483,25	1 272 061,37	0,1
236	505 419,99	1 272 145,55	0,1
237	505 356,74	1 272 229,72	0,1
238	505 303,32	1 272 303,65	0,1
239	505 245,04	1 272 380,87	0,1
240	505 190,12	1 272 455,69	0,1
241	505 145,87	1 272 514,72	0,1

242	505 106,27	1 272 568,30	0,1
243	505 066,16	1 272 621,54	0,1
244	505 224,27	1 272 626,01	0,1
245	505 305,03	1 272 629,06	0,1
246	505 396,22	1 272 632,79	0,1
247	505 471,53	1 272 636,05	0,1
248	505 936,79	1 272 656,14	0,1
249	506 015,78	1 272 661,18	0,1
250	506 096,33	1 272 662,83	0,1
251	506 161,60	1 272 665,35	0,1
252	506 245,16	1 272 669,38	0,1
253	506 322,79	1 272 672,35	0,1
254	506 392,69	1 272 675,27	0,1
255	506 462,60	1 272 678,19	0,1
256	506 517,48	1 272 680,85	0,1
257	506 582,55	1 272 683,49	0,1
258	506 664,90	1 272 768,87	0,1
259	506 704,14	1 272 809,56	0,1
260	506 761,08	1 272 870,68	0,1
261	506 853,63	1 272 973,01	0,1
262	506 919,11	1 273 032,84	0,1
263	506 958,48	1 273 073,86	0,1
264	506 958,74	1 273 064,40	0,1
265	506 967,37	1 272 997,45	0,1
266	506 995,04	1 272 999,20	0,1
267	506 993,77	1 273 019,17	0,1
268	506 984,81	1 273 018,59	0,1
269	506 978,70	1 273 065,96	0,1
270	506 977,94	1 273 094,18	0,1
271	507 018,01	1 273 136,62	0,1
272	507 057,61	1 273 177,05	0,1
273	507 117,51	1 273 250,12	0,1
274	507 194,21	1 273 313,30	0,1
275	507 291,40	1 273 393,03	0,1
276	507 375,72	1 273 462,54	0,1
277	507 453,14	1 273 525,92	0,1
278	507 532,17	1 273 590,61	0,1
279	507 578,58	1 273 588,60	0,1
280	507 585,44	1 273 537,95	0,1
281	507 595,60	1 273 457,67	0,1
282	507 605,58	1 273 380,85	0,1
283	507 618,40	1 273 279,46	0,1
284	507 639,82	1 273 297,60	0,1
285	507 689,50	1 273 337,67	0,1
286	507 739,78	1 273 378,05	0,1
287	507 797,73	1 273 424,83	0,1
288	507 860,98	1 273 475,51	0,1
289	507 922,38	1 273 524,69	0,1
290	507 971,46	1 273 564,23	0,1
291	508 032,06	1 273 614,58	0,1

292	508 038,37	1 273 686,88	0,1
1	508 038,82	1 273 698,70	0,1
Контур 2			
293	503 700,13	1 271 594,76	0,1
294	503 710,14	1 271 637,44	0,1
295	503 715,54	1 271 638,57	0,1
296	503 679,21	1 271 684,15	0,1
297	503 631,50	1 271 737,97	0,1
298	503 623,68	1 271 716,66	0,1
299	503 663,89	1 271 671,29	0,1
300	503 693,86	1 271 633,69	0,1
301	503 699,26	1 271 634,82	0,1
302	503 690,36	1 271 597,07	0,1
293	503 700,13	1 271 594,76	0,1
Контур 3			
303	503 571,93	1 271 505,57	0,1
304	503 559,96	1 271 523,42	0,1
305	503 589,81	1 271 624,37	0,1
306	503 546,79	1 271 507,15	0,1
307	503 555,33	1 271 494,42	0,1
303	503 571,93	1 271 505,57	0,1

Кадастровый инженер



С.И. Лукьянов