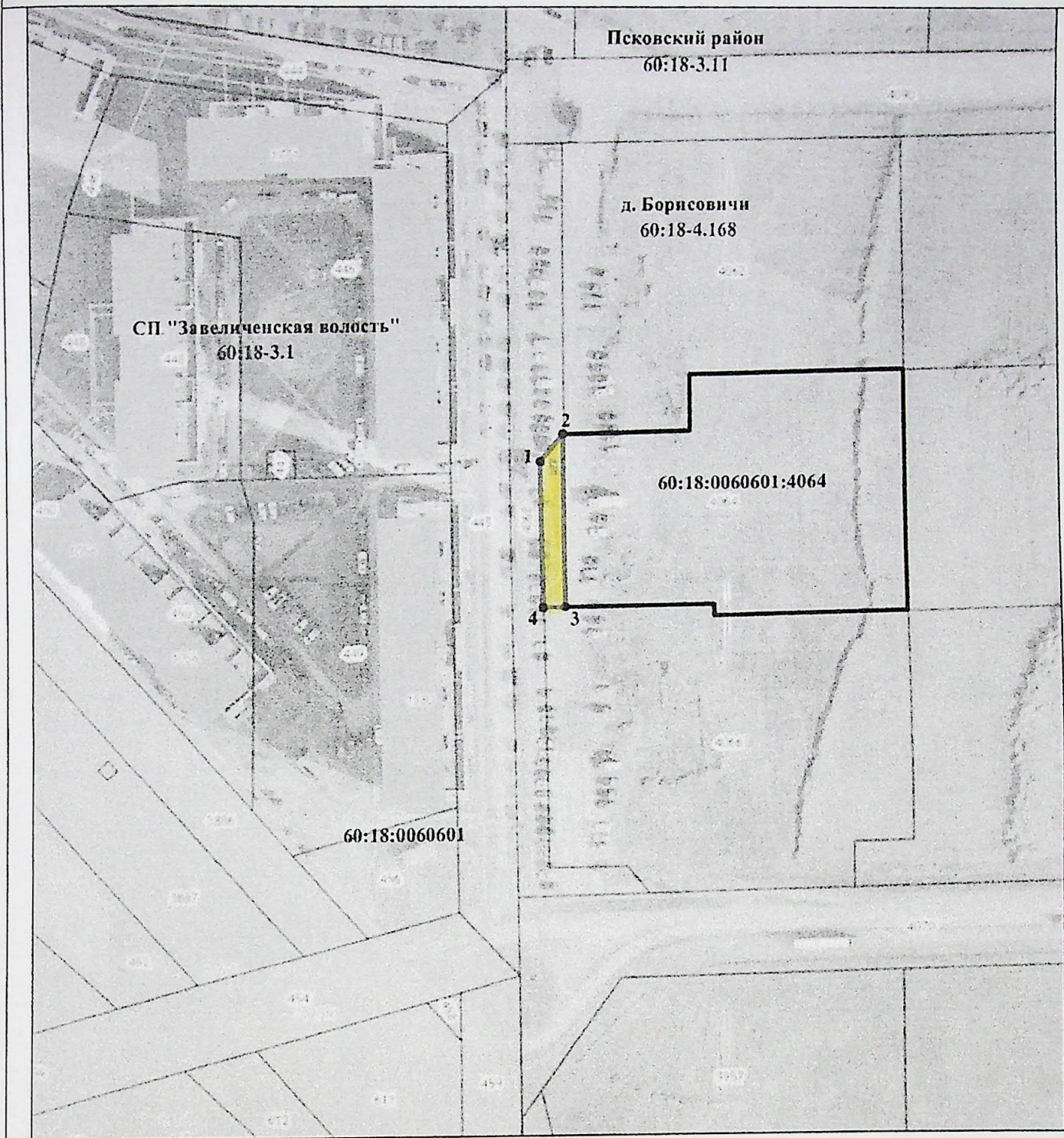


Схема границ публичного сервитута



Используемые условные знаки и обозначения:

масштаб 1:1500

- 1 - характерная точка контура, сведения о которой позволяют однозначно определить её на местности
  - - вновь образованная часть контура, сведения о которой достаточны для определения её местоположения
  - - существующая часть границы земельного участка, имеющаяся в ЕГРН сведения о которой достаточны для определения её местоположения
  - - граница кадастрового деления
- 60:18:0060601 - обозначение кадастрового квартала
- 4066 - кадастровый номер земельного участка, имеющийся в ЕГРН сведения о границе которого достаточны для определения его местоположения
- 60:18:0060601:4064 - обозначение изменяемого земельного участка

Подпись

Дата « 13 » НОЯБРЯ 2024 г.

Место для отриски печати (при наличии) лица, составившего описание местоположения границ объекта