

## КАРТА-ПЛАН ТЕРРИТОРИИ

### Пояснительная записка

#### 1. Сведения о территории выполнения комплексных кадастровых работ:

*д. Смержсаха, д. Китино, д. Царевщина*

(наименование субъекта Российской Федерации, муниципального образования, населенного пункта, уникальные учетные номера кадастровых кварталов, иные сведения, позволяющие определить местоположение территории, на которой выполняются комплексные кадастровые работы, например, наименование садоводческого или огороднического некоммерческого товарищества, гаражного кооператива, элемента планировочной структуры)

#### 2. Основания выполнения комплексных кадастровых работ:

Наименование, дата и номер документа, на основании которого выполняются комплексные кадастровые работы:

*Соглашение о предоставлении из федерального бюджета субсидий, в том числе грантов в форме субсидий, юридическим лицам, индивидуальным предпринимателям, а также физическим лицам № 321-20-2025-002 от 30 января 2025 г.*

#### 3. Дата подготовки карты-плана территории: 14 апреля 2025 г.

#### 4. Сведения о заказчике(ах) комплексных кадастровых работ:

В отношении юридического лица, органа местного самоуправления муниципального района, муниципального округа или городского округа либо уполномоченного исполнительного органа государственной власти субъекта Российской Федерации:

полное или сокращенное (в случае, если имеется) наименование: Управление Росреестра по Псковской области

основной государственный регистрационный номер: 1046000329264

идентификационный номер налогоплательщика: 6027086165

В отношении физического лица или представителя физических или юридических лиц:

фамилия, имя, отчество (последнее - при наличии): —

страховой номер индивидуального лицевого счета в системе обязательного пенсионного страхования Российской Федерации (СНИЛС): —

Наименование и реквизиты документа, подтверждающие полномочия представителя заказчика(ов) комплексных кадастровых работ:

—

Адрес электронной почты (для направления уведомления о результатах внесения сведений в Единый государственный реестр недвижимости):

60\_upr@rosreestr.ru

#### 5. Сведения об исполнителе комплексных кадастровых работ:

Полное или сокращенное (в случае, если имеется) наименование и адрес юридического лица, с которым заключен государственный или муниципальный контракт либо договор подряда на выполнение комплексных кадастровых работ:

Филиал ППК "Роскадастр" по Псковской области, адрес: 180017, Псковская область, г. Псков, ул. Рабочая, д. 11

Фамилия, имя, отчество кадастрового инженера (последнее - при наличии): Зарайская Надежда Владимировна

и основной государственный регистрационный номер кадастрового инженера индивидуального предпринимателя (ОГРНИП): —

Страховой номер индивидуального лицевого счета в системе обязательного пенсионного страхования Российской Федерации (СНИЛС) кадастрового инженера: 003-813-827-20

Уникальный реестровый номер кадастрового инженера в реестре саморегулируемой организации кадастровых инженеров и дата внесения сведений о физическом лице в такой реестр: 883, 17 мая 2016 г.

Полное или (в случае, если имеется) сокращенное наименование саморегулируемой организации кадастровых инженеров, членом которой является кадастровый инженер:

Ассоциация саморегулируемая организация "Балтийское объединение кадастровых инженеров"

Контактный телефон: 89113895791

Почтовый адрес и адрес электронной почты, по которым осуществляется связь с кадастровым инженером:

Псковская область, г. Псков, ул. Рабочая, д. 11, arshinovamv@60.kadastr.ru

6. Перечень документов, использованных при подготовке карты-плана территории:

№ п/п	Реквизиты документа				
	Вид	Дата	Номер	Наименование	Иные сведения
1	2	3	4	5	6
1	Кадастровый план территории, выдан: Филиал публично-правовой компании "Роскадастр" по Псковской области	7 марта 2025 г.	КУВИ-001/2025-61475349	Кадастровый план территории	—
2	Иной документ	14 апреля 2025 г.	б/н	Схема границ земельных участков	—
3	Иной документ	14 апреля 2025 г.	б/н	Пояснительная записка	—
4	Иной документ	14 апреля 2025 г.	б/н	Акт согласования	—

7. Пояснения к карте-плану территории:

Пояснительная записка

1. Настоящий карта-план подготовлен в результате проведения комплексных кадастровых работ в отношении кадастрового квартала 60:18:0043202. Комплексные кадастровые работы проводятся на основании Кадастрового плана территории № КУВИ-001/2025-61475349 от 07.03.2025 г. предоставленного заказчиком Комплексных кадастровых работ.

2. Комплексные кадастровые работы проводятся на территории населенных пунктов д. Смержаха, д. Китино, д. Цпревщина СП «Середкинская волости», Псковского района. Данный квартал расположен в границах муниципальных образований: 60:18-3.5, 60:18-3.11 и в границах населенного пункта 60:18-4.313 д. Царевщина, 60:18-4.308 д. Смержаха.

Квартал 60:18:0043202 расположен в границах сельского поселения «Середкинская волость». Данная территория расположена на землях населенных пунктов. Согласно карте градостроительного зонирования территории сельского поселения «Середкинская волость» Псковского района Псковской области земельные участки расположены в Зоне Ж-1. Приказ О внесении изменений в правила землепользования и застройки сельского поселения "Середкинская волость" Псковского района Псковской области от 09.12.2024 № 8008, орган выдавший: Государственный комитет Псковской области по экономическому развитию и инвестиционной политике. Уточняемый земельные участки расположены в зоне Ж-1 "Зона индивидуальной жилой застройки", минимальная площадь земельных участков - 600 кв.м., максимальная площадь земельных участков 3000 кв.м., так же уточняемые участки располагаются в зоне СХ-1 «Зона сельскохозяйственного использования» минимальная площадь земельных участков - 1500 кв.м., максимальная площадь земельных участков 30000 кв.м.

Источник публикации издание "Псковские новости" № 91 от 11.12.2013 г., <http://www.pskovgorod.ru>

3. Уточнение местоположения участков, зданий, строений и сооружений производилось в соответствии с Приказом Федеральной службы государственной регистрации, кадастра и картографии от 23 октября 2020 г. № П/0393 "Об утверждении требований к точности и методам определения координат характерных точек границ земельного участка, требований к точности и методам определения координат характерных точек контура здания, сооружения или объекта незавершенного строительства на земельном участке, а также требований к определению площади здания, сооружения, помещения, машино-мест".

4. Комплексные кадастровые работы проводились в соответствии с Федеральным законом "О кадастровой деятельности" от 24.07.2007 N 221-ФЗ.

Установление границ земельных участков и объектов капитального строительства проведено с учетом границ, существующие на местности пятнадцать и более лет и закрепленные с использованием природных объектов или объектов искусственного происхождения, позволяющих определить местоположение границ земельного участка.

При уточнении границ во время межевания площадь всех земельных участков увеличена на величину не более 10% от площади, сведения о которой содержатся ЕГРН на земельный участок (Федеральный закон от 13.07.2015 № 218-ФЗ «О государственной регистрации недвижимости»).

5. В рамках настоящих комплексных кадастровых работ в отношении кадастрового квартала 60:18:0043202 проанализировано 30 земельных участков (все ЗУ из КППТ), из них:

- уточнено местоположение (декларированная площадь) – 19 ЗУ

- исправлено 5 РО

- 3 ушли в другой кадастровый квартаал, т.к. фактически в нем находятся

- исключен из КППТ, т.к. входит в состав единого землепользования, входящие в которое находятся в разных кадастровых кварталах - 3 ЗУ

Итого: в КППТ уточнено 24 ЗУ.

6. В рамках настоящих комплексных кадастровых работ в отношении кадастрового квартала 60:18:0043202 проанализировано 35 объектов капитального строительства (все ОКС из КППТ), из них:

- 3 не включен в КППТ, в связи с отсутствием на местности (снесены, разрушены), в связи с чем подготовлены Акты осмотра и направлены в Администрация Псковского района.

- ушли в другой кадастровый квартал т.к. земельные участки на которых находятся объекты капитального строительства в другой кадастровом квартале 18 ОКС

- РО не выявлены

- 14 уточнено в рамках ККР

Итого: в КППТ уточнено 14 ОКС.

Сведения о пунктах геодезической сети и средствах измерений								
1. Сведения о пунктах геодезической сети:								
№ п/п	Вид геодезической сети	Название пункта геодезической сети и тип знака	Система координат пункта геодезической сети	Координаты пункта, м		Дата обследования — Сведения о состоянии		
				X	Y	наружного знака пункта	центра пункта	марки центра пункта
1	2	3	4	5	6	7	8	9
—	—.	—	—	—	—	—	—	—
2. Сведения об использованных средствах измерений:								
№ п/п	Наименование и обозначение типа средства измерений - прибора (инструмента, аппаратуры)	Заводской или серийный номер средства измерений	Реквизиты свидетельства о поверке прибора (инструмента, аппаратуры) и (или) срок действия поверки					
1	2	3	4					
—	—	—	—					

Сведения об уточняемых земельных участках							
1. Сведения о характерных точках границ уточняемого земельного участка с кадастровым номером					60:18:0043202:30		
Система координат					МСК-60, зона 1		
					Зона № 1		
Обозначение характерных точек границ	Координаты, м				Метод определения координат	Формулы, примененные для расчета средней квадратической погрешности определения координат характерных точек границ (Mt), с подставленными в такие формулы значениями и итоговые (вычисленные) значения Mt, м	Описание закрепления точки
	содержатся в Едином государственном реестре недвижимости		определены в результате выполнения комплексных кадастровых работ				
	X	Y	X	Y			
1	2	3	4	5	6	7	8
н8	—	—	535 635,87	1 274 875,44	Фотограмметрический метод	$\sqrt{(0,10^2 + 0,10^2)} = 0,14$	Нет закрепления
н9	—	—	535 620,94	1 274 882,41			
н10	—	—	535 627,38	1 274 903,29			
н11	—	—	535 630,09	1 274 921,52			
н12	—	—	535 651,34	1 274 917,13			
н13	—	—	535 644,05	1 274 892,95			
н8	—	—	535 635,87	1 274 875,44			
2. Сведения о частях границ уточняемого земельного участка с кадастровым номером					60:18:0043202:30		
Обозначение части границ		Горизонтальное проложение (S), м	Описание прохождения части границ		Сведения о согласовании местоположения границ (согласовано/спорное)		
от т.	до т.						
1	2	3	4		5		
н8	н9	16,48	—		согласовано		
н9	н10	21,85					
н10	н11	18,43					
н11	н12	21,70					
н12	н13	25,26					
н13	н8	19,33					
3. Сведения о характеристиках уточняемого земельного участка с кадастровым номером					60:18:0043202:30		
№ п/п	Наименование характеристики земельного участка			Значение характеристики			
1	2			3			

1	2	3
1.	Адрес земельного участка	—
1.1.	Сведения о местоположении земельного участка (при отсутствии адреса) в структурированном в соответствии с федеральной информационной адресной системой виде	Российская Федерация, Псковская область, Псковский р-н, СП "Середкинская волость" с/с, Смержаха д
1.2.	Дополнительные сведения о местоположении земельного участка	—
2.	Площадь земельного участка $\pm$ величина погрешности определения (вычисления) площади ( $P \pm \Delta P$ ), м <sup>2</sup>	$805 \pm 10,00$
3.	Формула, примененная для вычисления предельной погрешности определения площади земельного участка, с подставленными значениями и итоговые (вычисленные) значения	$3,5*0,10*\sqrt{(805,00)} = 10$
4.	Площадь земельного участка согласно сведениям Единого государственного реестра недвижимости (Ркад), м <sup>2</sup>	800,00
5.	Оценка расхождения Р и Ркад ( $P - P_{кад}$ ), м <sup>2</sup>	5
6.	Предельный минимальный и максимальный размеры земельного участка ( $P_{мин}$ и $P_{макс}$ ), м <sup>2</sup>	$P_{мин} = 500$ $P_{макс} = 3\ 000$
7.	Вид (виды) разрешенного использования	Для ведения личного подсобного хозяйства
7.1.	Дополнительные сведения об использовании земельного участка	—
8.	Кадастровый или иной государственный учетный номер (инвентарный) здания, сооружения, объекта незавершенного строительства, расположенного на земельном участке	—
9.	Сведения о земельных участках (землях общего пользования, территории общего пользования), посредством которых обеспечивается доступ	Земли общего пользования
10.	Иные сведения	—
<b>4. Пояснения к сведениям об уточняемом земельном участке с кадастровым номером</b> <u>60:18:0043202:30</u> <b>:</b>		
1.	—	

1. Сведения о характерных точках границ уточняемого земельного участка с кадастровым номером					60:18:0043202:31		
Система координат					МСК-60, зона 1		
					Зона № 1		
Обоз- начение харак- терных точек границ	Координаты, м				Метод определения координат	Формулы, примененные для расчета средней квадратической погрешности определения координат характерных точек границ (Mt), с подставленными в такие формулы значениями и итоговые (вычисленные) значения Mt, м	Описание закрепления точки
	содержатся в Едином государственном реестре недвижимости		определены в результате выполнения комплексных кадастровых работ				
	X	Y	X	Y			
1	2	3	4	5	6	7	8
н14	—	—	535 708,88	1 275 152,35	Фотограмметрический метод	$\sqrt{(0,10^2 + 0,10^2)} = 0,14$	Нет закрепления
н15	—	—	535 709,15	1 275 155,74			
н16	—	—	535 714,83	1 275 158,19			
н17	—	—	535 729,89	1 275 163,34			
н18	—	—	535 745,02	1 275 169,82			
н19	—	—	535 745,02	1 275 172,06			
н20	—	—	535 742,71	1 275 177,94			
н21	—	—	535 741,53	1 275 180,94			
н22	—	—	535 740,92	1 275 185,11			
н23	—	—	535 739,03	1 275 189,98			
н24	—	—	535 730,70	1 275 187,69			
н25	—	—	535 728,12	1 275 187,48			
н26	—	—	535 726,83	1 275 186,76			
н27	—	—	535 724,73	1 275 186,06			
н28	—	—	535 723,13	1 275 185,54			
н29	—	—	535 718,57	1 275 184,03			
н30	—	—	535 716,87	1 275 193,63			
н31	—	—	535 718,26	1 275 193,87			
н32	—	—	535 716,52	1 275 200,21			
н33	—	—	535 718,25	1 275 200,21			
н34	—	—	535 717,58	1 275 207,30			
н35	—	—	535 721,30	1 275 207,55			
н36	—	—	535 722,61	1 275 229,92			

1	2	3	4	5	6	7	8
н37	—	—	535 702,27	1 275 229,92	Фотограмметрический метод	$\sqrt{(0,10^2 + 0,10^2)} = 0,14$	Нет закрепления
н38	—	—	535 700,47	1 275 211,31			
н39	—	—	535 695,03	1 275 211,31			
н40	—	—	535 695,57	1 275 194,90			
н41	—	—	535 696,17	1 275 194,90			
н42	—	—	535 696,59	1 275 193,41			
н43	—	—	535 696,59	1 275 192,71			
н44	—	—	535 696,10	1 275 192,29			
н45	—	—	535 697,14	1 275 185,88			
н46	—	—	535 697,87	1 275 183,48			
н47	—	—	535 698,52	1 275 181,36			
н48	—	—	535 701,67	1 275 181,15			
н14	—	—	535 708,88	1 275 152,35			

2. Сведения о частях границ уточняемого земельного участка с кадастровым номером
60:18:0043202:31
:

Обозначение части границ		Горизонтальное проложение (S), м	Описание прохождения части границ	Сведения о согласовании местоположения границ (согласовано/спорное)
от т.	до т.			
1	2	3	4	5
н14	н15	3,40	—	согласовано
н15	н16	6,19		
н16	н17	15,92		
н17	н18	16,46		
н18	н19	2,24		
н19	н20	6,32		
н20	н21	3,22		
н21	н22	4,21		
н22	н23	5,22		
н23	н24	8,64		
н24	н25	2,59		
н25	н26	1,48		
н26	н27	2,21		
н27	н28	1,68		
н28	н29	4,80		
н29	н30	9,75		
н30	н31	1,41		



1	2	3	4	5
н31	н32	6,57	—	согласовано
н32	н33	1,73		
н33	н34	7,12		
н34	н35	3,73		
н35	н36	22,41		
н36	н37	20,34		
н37	н38	18,70		
н38	н39	5,44		
н39	н40	16,42		
н40	н41	0,60		
н41	н42	1,55		
н42	н43	0,70		
н43	н44	0,65		
н44	н45	6,49		
н45	н46	2,51		
н46	н47	2,22		
н47	н48	3,16		
н48	н14	29,69		

**3. Сведения о характеристиках уточняемого земельного участка с кадастровым номером** 60:18:0043202:31 :

№ п/п	Наименование характеристики земельного участка	Значение характеристики
1	2	3
1.	Адрес земельного участка	—
1.1.	Сведения о местоположении земельного участка (при отсутствии адреса) в структурированном в соответствии с федеральной информационной адресной системой виде	Российская Федерация, Псковская область, Псковский р-н, СП "Середкинская волость" с/с, Смержаха д
1.2.	Дополнительные сведения о местоположении земельного участка	—
2.	Площадь земельного участка ± величина погрешности определения (вычисления) площади ( $P \pm \Delta P$ ), м²	1 950 ± 15,00
3.	Формула, примененная для вычисления предельной погрешности определения площади земельного участка, с подставленными значениями и итоговые (вычисленные) значения	$3,5 \cdot 0,10 \cdot \sqrt{(1\ 950,00)} = 15$

1	2	3
4.	Площадь земельного участка согласно сведениям Единого государственного реестра недвижимости (Ркад), м²	2 100,00
5.	Оценка расхождения Р и Ркад (Р - Ркад), м²	150
6.	Предельный минимальный и максимальный размеры земельного участка (Рмин и Рмакс), м²	Рмин = 500 Рмакс = 3 000
7.	Вид (виды) разрешенного использования	Для ведения личного подсобного хозяйства
7.1.	Дополнительные сведения об использовании земельного участка	—
8.	Кадастровый или иной государственный учетный номер (инвентарный) здания, сооружения, объекта незавершенного строительства, расположенного на земельном участке	—
9.	Сведения о земельных участках (землях общего пользования, территории общего пользования), посредством которых обеспечивается доступ	Земли общего пользования
10.	Иные сведения	—

**4. Пояснения к сведениям об уточняемом земельном участке с кадастровым номером** 60:18:0043202:31 :

1.	—
----	---

**1. Сведения о характерных точках границ уточняемого земельного участка с кадастровым номером** 60:18:0043202:32 :  
Система координат МСК-60, зона 1 Зона № 1

Обоз- начение харак- терных точек границ	Координаты, м				Метод определения координат	Формулы, примененные для расчета средней квадратической погрешности определения координат характерных точек границ (Mt), с подставленными в такие формулы значениями и итоговые (вычисленные) значения Mt, м	Описание закрепления точки
	содержатся в Едином государственном реестре недвижимости		определены в результате выполнения комплексных кадастровых работ				
	X	Y	X	Y			
1	2	3	4	5	6	7	8
н49	—	—	535 667,76	1 275 234,87	Фотограмметрический метод	$\sqrt{(0,10^2 + 0,10^2)} = 0,14$	Нет закрепления
н50	—	—	535 675,43	1 275 251,46			
н51	—	—	535 621,27	1 275 276,49			
н52	—	—	535 611,88	1 275 257,03			
н49	—	—	535 667,76	1 275 234,87			

2. Сведения о частях границ уточняемого земельного участка с кадастровым номером				60:18:0043202:32		:
Обозначение части границ		Горизонтальное проложение (S), м	Описание прохождения части границ	Сведения о согласовании местоположения границ (согласовано/спорное)		
от т.	до т.					
1	2	3	4	5		
н49	н50	18,28	—	согласовано		
н50	н51	59,66				
н51	н52	21,61				
н52	н49	60,11				
3. Сведения о характеристиках уточняемого земельного участка с кадастровым номером				60:18:0043202:32		:
№ п/п	Наименование характеристики земельного участка		Значение характеристики			
1	2		3			
1.	Адрес земельного участка		—			
1.1.	Сведения о местоположении земельного участка (при отсутствии адреса) в структурированном в соответствии с федеральной информационной адресной системой виде		Российская Федерация, Псковская область, Псковский р-н, СП "Середкинская волость" с/с, Смержаха д			
1.2.	Дополнительные сведения о местоположении земельного участка		—			
2.	Площадь земельного участка ± величина погрешности определения (вычисления) площади (Р ± ΔР), м²		1 193 ± 12,00			
3.	Формула, примененная для вычисления предельной погрешности определения площади земельного участка, с подставленными значениями и итоговые (вычисленные) значения		3,5*0,10*√(1 193,00) = 12			
4.	Площадь земельного участка согласно сведениям Единого государственного реестра недвижимости (Ркад), м²		1 200,00			
5.	Оценка расхождения Р и Ркад (Р - Ркад), м²		7			
6.	Предельный минимальный и максимальный размеры земельного участка (Рмин и Рмакс), м²		Рмин = 500 Рмакс = 3 000			
7.	Вид (виды) разрешенного использования		Для ведения личного подсобного хозяйства			
7.1.	Дополнительные сведения об использовании земельного участка		—			
8.	Кадастровый или иной государственный учетный номер (инвентарный) здания, сооружения, объекта незавершенного строительства, расположенного на земельном участке		—			
9.	Сведения о земельных участках (землях общего пользования, территории общего пользования), посредством которых обеспечивается доступ		Земли общего пользования			

1	2				3		
10.	Иные сведения				—		
4. Пояснения к сведениям об уточняемом земельном участке с кадастровым номером 60:18:0043202:32 :							
1.	—						
1. Сведения о характерных точках границ уточняемого земельного участка с кадастровым номером 60:18:0043202:33 :							
Система координат МСК-60, зона 1 Зона № 1							
Обоз- начение харак- терных точек границ	Координаты, м				Метод определения координат	Формулы, примененные для расчета средней квадратической погрешности определения координат характерных точек границ (Mt), с подставленными в такие формулы значениями и итоговые (вычисленные) значения Mt, м	Описание закрепления точки
	содержатся в Едином государственном реестре недвижимости		определены в результате выполнения комплексных кадастровых работ				
	X	Y	X	Y			
1	2	3	4	5	6	7	8
н53	—	—	535 528,86	1 275 016,21	Фотограмметрический метод	$\sqrt{(0,10^2 + 0,10^2)} = 0,14$	Нет закрепления
н54	—	—	535 530,06	1 275 020,10			
н55	—	—	535 532,38	1 275 028,02			
н56	—	—	535 533,55	1 275 032,54			
н57	—	—	535 541,44	1 275 054,58			
н58	—	—	535 526,60	1 275 059,53			
н59	—	—	535 513,82	1 275 021,22			
н53	—	—	535 528,86	1 275 016,21			
2. Сведения о частях границ уточняемого земельного участка с кадастровым номером 60:18:0043202:33 :							
Обозначение части границ		Горизонтальное проложение (S), м	Описание прохождения части границ	Сведения о согласовании местоположения границ (согласовано/спорное)			
от т.	до т.						
1	2	3	4	5			
н53	н54	4,07	—	согласовано			
н54	н55	8,25					
н55	н56	4,67					
н56	н57	23,41					
н57	н58	15,64					
н58	н59	40,39					
н59	н53	15,85					

3. Сведения о характеристиках уточняемого земельного участка с кадастровым номером 60:18:0043202:33 :		
№ п/п	Наименование характеристики земельного участка	Значение характеристики
1	2	3
1.	Адрес земельного участка	—
1.1.	Сведения о местоположении земельного участка (при отсутствии адреса) в структурированном в соответствии с федеральной информационной адресной системой виде	Российская Федерация, Псковская область, Псковский р-н, СП "Середкинская волость" с/с, Смержаха д
1.2.	Дополнительные сведения о местоположении земельного участка	—
2.	Площадь земельного участка ± величина погрешности определения (вычисления) площади ( $P \pm \Delta P$ ), м²	$624 \pm 9,00$
3.	Формула, примененная для вычисления предельной погрешности определения площади земельного участка, с подставленными значениями и итоговые (вычисленные) значения	$3,5 * 0,10 * \sqrt{(624,00)} = 9$
4.	Площадь земельного участка согласно сведениям Единого государственного реестра недвижимости (Ркад), м²	600,00
5.	Оценка расхождения Р и Ркад ( $P - P_{кад}$ ), м²	24
6.	Предельный минимальный и максимальный размеры земельного участка (Рмин и Рмакс), м²	Рмин = 500 Рмакс = 3 000
7.	Вид (виды) разрешенного использования	Для ведения личного подсобного хозяйства
7.1.	Дополнительные сведения об использовании земельного участка	—
8.	Кадастровый или иной государственный учетный номер (инвентарный) здания, сооружения, объекта незавершенного строительства, расположенного на земельном участке	—
9.	Сведения о земельных участках (землях общего пользования, территории общего пользования), посредством которых обеспечивается доступ	Земли общего пользования
10.	Иные сведения	—
4. Пояснения к сведениям об уточняемом земельном участке с кадастровым номером 60:18:0043202:33 :		
1.	—	

1. Сведения о характерных точках границ уточняемого земельного участка с кадастровым номером60:18:0043202:38:

Система координатМСК-60, зона 1Зона №1

Обоз- начение харак- терных точек границ	Координаты, м				Метод определения координат	Формулы, примененные для расчета средней квадратической погрешности определения координат характерных точек границ (Mt), с подставленными в такие формулы значениями и итоговые (вычисленные) значения Mt, м	Описание закрепления точки
	содержатся в Едином государственном реестре недвижимости		определены в результате выполнения комплексных кадастровых работ				
	X	Y	X	Y			
1	2	3	4	5	6	7	8
н60	—	—	535 717,72	1 274 931,77	Фотограмметрический метод	$\sqrt{(0,10^2 + 0,10^2)} = 0,14$	Нет закрепления
н61	—	—	535 671,35	1 274 959,86			
н62	—	—	535 659,89	1 274 945,45			
н13	—	—	535 644,05	1 274 892,95			
н63	—	—	535 689,86	1 274 869,54			
н64	—	—	535 704,85	1 274 906,52			
н60	—	—	535 717,72	1 274 931,77			

2. Сведения о частях границ уточняемого земельного участка с кадастровым номером60:18:0043202:38:

Обозначение части границ		Горизонтальное проложение (S), м	Описание прохождения части границ	Сведения о согласовании местоположения границ (согласовано/спорное)
от т.	до т.			
1	2	3	4	5
н60	н61	54,21	—	согласовано
н61	н62	18,41		
н62	н13	54,84		
н13	н63	51,44		
н63	н64	39,90		
н64	н60	28,34		

3. Сведения о характеристиках уточняемого земельного участка с кадастровым номером60:18:0043202:38:

№ п/п	Наименование характеристики земельного участка	Значение характеристики
1	2	3

1	2	3
1.	Адрес земельного участка	—
1.1.	Сведения о местоположении земельного участка (при отсутствии адреса) в структурированном в соответствии с федеральной информационной адресной системой виде	Российская Федерация, Псковская область, Псковский р-н, СП "Середкинская волость" с/с, Смержаха д
1.2.	Дополнительные сведения о местоположении земельного участка	—
2.	Площадь земельного участка $\pm$ величина погрешности определения (вычисления) площади ( $P \pm \Delta P$ ), м <sup>2</sup>	3 824 $\pm$ 22,00
3.	Формула, примененная для вычисления предельной погрешности определения площади земельного участка, с подставленными значениями и итоговые (вычисленные) значения	$3,5 \cdot 0,10 \cdot \sqrt{(3\,824,00)} = 22$
4.	Площадь земельного участка согласно сведениям Единого государственного реестра недвижимости (Ркад), м <sup>2</sup>	3 800,00
5.	Оценка расхождения Р и Ркад ( $P - P_{\text{кад}}$ ), м <sup>2</sup>	24
6.	Предельный минимальный и максимальный размеры земельного участка ( $P_{\text{мин}}$ и $P_{\text{макс}}$ ), м <sup>2</sup>	$P_{\text{мин}} = 500$ $P_{\text{макс}} = 3\,000$
7.	Вид (виды) разрешенного использования	Для ведения личного подсобного хозяйства
7.1.	Дополнительные сведения об использовании земельного участка	—
8.	Кадастровый или иной государственный учетный номер (инвентарный) здания, сооружения, объекта незавершенного строительства, расположенного на земельном участке	—
9.	Сведения о земельных участках (землях общего пользования, территории общего пользования), посредством которых обеспечивается доступ	Земли общего пользования
10.	Иные сведения	—
<b>4. Пояснения к сведениям об уточняемом земельном участке с кадастровым номером</b> <u>60:18:0043202:38</u> <b>:</b>		
1.	—	

1. Сведения о характерных точках границ уточняемого земельного участка с кадастровым номером

60:18:0043202:39

:

Система координат

МСК-60, зона 1

Зона №

1

Обозначение характерных точек границ	Координаты, м				Метод определения координат	Формулы, примененные для расчета средней квадратической погрешности определения координат характерных точек границ (Mt), с подставленными в такие формулы значениями и итоговые (вычисленные) значения Mt, м	Описание закрепления точки
	содержатся в Едином государственном реестре недвижимости		определены в результате выполнения комплексных кадастровых работ				
	X	Y	X	Y			
1	2	3	4	5	6	7	8
н65	—	—	535 742,31	1 274 886,47	Фотограмметрический метод	$\sqrt{(0,10^2 + 0,10^2)} = 0,14$	Нет закрепления
н66	—	—	535 734,83	1 274 865,84			
н67	—	—	535 711,75	1 274 872,11			
н68	—	—	535 720,18	1 274 897,75			
н65	—	—	535 742,31	1 274 886,47			

2. Сведения о частях границ уточняемого земельного участка с кадастровым номером

60:18:0043202:39

:

Обозначение части границ		Горизонтальное проложение (S), м	Описание прохождения части границ	Сведения о согласовании местоположения границ (согласовано/спорное)
от т.	до т.			
1	2	3	4	5
н65	н66	21,94	—	согласовано
н66	н67	23,92		
н67	н68	26,99		
н68	н65	24,84		

3. Сведения о характеристиках уточняемого земельного участка с кадастровым номером

60:18:0043202:39

:

№ п/п	Наименование характеристики земельного участка	Значение характеристики
1	2	3
1.	Адрес земельного участка	—
1.1.	Сведения о местоположении земельного участка (при отсутствии адреса) в структурированном в соответствии с федеральной информационной адресной системой виде	Российская Федерация, Псковская область, Псковский р-н, СП "Середкинская волость" с/с, Смержаха д
1.2.	Дополнительные сведения о местоположении земельного участка	—



1	2				3		
2.	Площадь земельного участка ± величина погрешности определения (вычисления) площади (P ± ΔP), м²				593 ± 9,00		
3.	Формула, примененная для вычисления предельной погрешности определения площади земельного участка, с подставленными значениями и итоговые (вычисленные) значения				3,5*0,10*√(593,00) = 9		
4.	Площадь земельного участка согласно сведениям Единого государственного реестра недвижимости (Ркад), м²				500,00		
5.	Оценка расхождения P и Ркад (P - Ркад), м²				93		
6.	Предельный минимальный и максимальный размеры земельного участка (Рмин и Рмакс), м²				Рмин = 500 Рмакс = 3 000		
7.	Вид (виды) разрешенного использования				Для ведения личного подсобного хозяйства		
7.1.	Дополнительные сведения об использовании земельного участка				—		
8.	Кадастровый или иной государственный учетный номер (инвентарный) здания, сооружения, объекта незавершенного строительства, расположенного на земельном участке				—		
9.	Сведения о земельных участках (землях общего пользования, территории общего пользования), посредством которых обеспечивается доступ				Земли общего пользования		
10.	Иные сведения				—		
4. Пояснения к сведениям об уточняемом земельном участке с кадастровым номером 60:18:0043202:39 :							
1.	—						
1. Сведения о характерных точках границ уточняемого земельного участка с кадастровым номером 60:18:0043202:40 :							
Система координат МСК-60, зона 1 Зона № 1							
Обоз- начение харак- терных точек границ	Координаты, м				Метод определения координат	Формулы, примененные для расчета средней квадратической погрешности определения координат характерных точек границ (Mt), с подставленными в такие формулы значениями и итоговые (вычисленные) значения Mt, м	Описание закрепления точки
	содержатся в Едином государственном реестре недвижимости		определены в результате выполнения комплексных кадастровых работ				
	X	Y	X	Y			
1	2	3	4	5	6	7	8
н63	—	—	535 689,86	1 274 869,54	Фотограмметрический метод	√(0,10^2 + 0,10^2) = 0,14	Нет закрепления

1	2	3	4	5	6	7	8
н69	—	—	535 680,41	1 274 851,05	Фотограмметрический метод	$\sqrt{(0,10^2 + 0,10^2)} = 0,14$	Нет закрепления
н8	—	—	535 635,87	1 274 875,44			
н13	—	—	535 644,05	1 274 892,95			
н63	—	—	535 689,86	1 274 869,54			

**2. Сведения о частях границ уточняемого земельного участка с кадастровым номером** 60:18:0043202:40 :

Обозначение части границ		Горизонтальное проложение (S), м	Описание прохождения части границ	Сведения о согласовании местоположения границ (согласовано/спорное)
от т.	до т.			
1	2	3	4	5
н63	н69	20,76	—	согласовано
н69	н8	50,78		
н8	н13	19,33		
н13	н63	51,44		

**3. Сведения о характеристиках уточняемого земельного участка с кадастровым номером** 60:18:0043202:40 :

№ п/п	Наименование характеристики земельного участка	Значение характеристики
1	2	3
1.	Адрес земельного участка	—
1.1.	Сведения о местоположении земельного участка (при отсутствии адреса) в структурированном в соответствии с федеральной информационной адресной системой виде	Российская Федерация, Псковская область, Псковский р-н, СП "Середкинская волость" с/с, Смержаха д
1.2.	Дополнительные сведения о местоположении земельного участка	—
2.	Площадь земельного участка ± величина погрешности определения (вычисления) площади ( $P \pm \Delta P$ ), м²	$1\,024 \pm 11,00$
3.	Формула, примененная для вычисления предельной погрешности определения площади земельного участка, с подставленными значениями и итоговые (вычисленные) значения	$3,5 \cdot 0,10 \cdot \sqrt{(1\,024,00)} = 11$
4.	Площадь земельного участка согласно сведениям Единого государственного реестра недвижимости (Ркад), м²	1 000,00
5.	Оценка расхождения Р и Ркад ( $P - P_{кад}$ ), м²	24
6.	Предельный минимальный и максимальный размеры земельного участка (Рмин и Рмакс), м²	Рмин = 500 Рмакс = 3 000
7.	Вид (виды) разрешенного использования	Для ведения личного подсобного хозяйства
7.1.	Дополнительные сведения об использовании земельного участка	—

1	2				3		
8.	Кадастровый или иной государственный учетный номер (инвентарный) здания, сооружения, объекта незавершенного строительства, расположенного на земельном участке				—		
9.	Сведения о земельных участках (землях общего пользования, территории общего пользования), посредством которых обеспечивается доступ				Земли общего пользования		
10.	Иные сведения				—		
4. Пояснения к сведениям об уточняемом земельном участке с кадастровым номером 60:18:0043202:40 :							
1.	—						
1. Сведения о характерных точках границ уточняемого земельного участка с кадастровым номером 60:18:0043202:41 :							
Система координат МСК-60, зона 1 Зона № 1							
Обоз- начение харак- терных точек границ	Координаты, м				Метод определения координат	Формулы, примененные для расчета средней квадратической погрешности определения координат характерных точек границ (Mt), с подставленными в такие формулы значениями и итоговые (вычисленные) значения Mt, м	Описание закрепления точки
	содержатся в Едином государственном реестре недвижимости		определены в результате выполнения комплексных кадастровых работ				
	X	Y	X	Y			
1	2	3	4	5	6	7	8
н70	—	—	535 923,97	1 274 760,14	Фотограмметрический метод	$\sqrt{(0,10^2 + 0,10^2)} = 0,14$	Нет закрепления
н71	—	—	535 894,03	1 274 788,00			
н72	—	—	535 845,90	1 274 685,93			
н73	—	—	535 880,26	1 274 672,28			
н70	—	—	535 923,97	1 274 760,14			
2. Сведения о частях границ уточняемого земельного участка с кадастровым номером 60:18:0043202:41 :							
Обозначение части границ		Горизонтальное проложение (S), м	Описание прохождения части границ		Сведения о согласовании местоположения границ (согласовано/спорное)		
от т.	до т.						
1	2	3	4		5		
н70	н71	40,90	—		согласовано		
н71	н72	112,85					
н72	н73	36,97					
н73	н70	98,13					

3. Сведения о характеристиках уточняемого земельного участка с кадастровым номером 60:18:0043202:41 :		
№ п/п	Наименование характеристики земельного участка	Значение характеристики
1	2	3
1.	Адрес земельного участка	—
1.1.	Сведения о местоположении земельного участка (при отсутствии адреса) в структурированном в соответствии с федеральной информационной адресной системой виде	Российская Федерация, Псковская область, Псковский р-н, СП "Середкинская волость" с/с, Смержаха д
1.2.	Дополнительные сведения о местоположении земельного участка	—
2.	Площадь земельного участка ± величина погрешности определения (вычисления) площади ( $P \pm \Delta P$ ), м²	4 006 ± 22,00
3.	Формула, примененная для вычисления предельной погрешности определения площади земельного участка, с подставленными значениями и итоговые (вычисленные) значения	$3,5 * 0,10 * \sqrt{(4\ 006,00)} = 22$
4.	Площадь земельного участка согласно сведениям Единого государственного реестра недвижимости (Ркад), м²	4 000,00
5.	Оценка расхождения Р и Ркад ( $P - P_{кад}$ ), м²	6
6.	Предельный минимальный и максимальный размеры земельного участка (Рмин и Рмакс), м²	Рмин = 500 Рмакс = 3 000
7.	Вид (виды) разрешенного использования	Для ведения личного подсобного хозяйства
7.1.	Дополнительные сведения об использовании земельного участка	—
8.	Кадастровый или иной государственный учетный номер (инвентарный) здания, сооружения, объекта незавершенного строительства, расположенного на земельном участке	—
9.	Сведения о земельных участках (землях общего пользования, территории общего пользования), посредством которых обеспечивается доступ	Земли общего пользования
10.	Иные сведения	—
4. Пояснения к сведениям об уточняемом земельном участке с кадастровым номером 60:18:0043202:41 :		
1.	—	

1. Сведения о характерных точках границ уточняемого земельного участка с кадастровым номером

60:18:0043202:42

:

Система координат

МСК-60, зона 1

Зона №

1

Обоз- начение харак- терных точек границ	Координаты, м				Метод определения координат	Формулы, примененные для расчета средней квадратической погрешности определения координат характерных точек границ (Mt), с подставленными в такие формулы значениями и итоговые (вычисленные) значения Mt, м	Описание закрепления точки
	содержатся в Едином государственном реестре недвижимости		определены в результате выполнения комплексных кадастровых работ				
	X	Y	X	Y			
1	2	3	4	5	6	7	8
н74	—	—	535 758,86	1 274 897,33	Фотограмметрический метод	$\sqrt{(0,10^2 + 0,10^2)} = 0,14$	Нет закрепления
н75	—	—	535 764,31	1 274 908,03			
н60	—	—	535 717,72	1 274 931,77			
н64	—	—	535 704,85	1 274 906,52			
н76	—	—	535 753,81	1 274 881,57			
н74	—	—	535 758,86	1 274 897,33			

2. Сведения о частях границ уточняемого земельного участка с кадастровым номером

60:18:0043202:42

:

Обозначение части границ		Горизонтальное проложение (S), м	Описание прохождения части границ	Сведения о согласовании местоположения границ (согласовано/спорное)
от т.	до т.			
1	2	3	4	5
н74	н75	12,01	—	согласовано
н75	н60	52,29		
н60	н64	28,34		
н64	н76	54,95		
н76	н74	16,55		

3. Сведения о характеристиках уточняемого земельного участка с кадастровым номером

60:18:0043202:42

:

№ п/п	Наименование характеристики земельного участка	Значение характеристики
1	2	3

1	2	3
1.	Адрес земельного участка	—
1.1.	Сведения о местоположении земельного участка (при отсутствии адреса) в структурированном в соответствии с федеральной информационной адресной системой виде	Российская Федерация, Псковская область, Псковский р-н, СП "Середкинская волость" с/с, Смержаха д
1.2.	Дополнительные сведения о местоположении земельного участка	—
2.	Площадь земельного участка $\pm$ величина погрешности определения (вычисления) площади ( $P \pm \Delta P$ ), м <sup>2</sup>	1 504 $\pm$ 14,00
3.	Формула, примененная для вычисления предельной погрешности определения площади земельного участка, с подставленными значениями и итоговые (вычисленные) значения	$3,5 \cdot 0,10 \cdot \sqrt{(1\,504,00)} = 14$
4.	Площадь земельного участка согласно сведениям Единого государственного реестра недвижимости (Ркад), м <sup>2</sup>	1 500,00
5.	Оценка расхождения Р и Ркад ( $P - P_{\text{кад}}$ ), м <sup>2</sup>	4
6.	Предельный минимальный и максимальный размеры земельного участка ( $P_{\text{мин}}$ и $P_{\text{макс}}$ ), м <sup>2</sup>	$P_{\text{мин}} = 500$ $P_{\text{макс}} = 3\,000$
7.	Вид (виды) разрешенного использования	Для ведения личного подсобного хозяйства
7.1.	Дополнительные сведения об использовании земельного участка	—
8.	Кадастровый или иной государственный учетный номер (инвентарный) здания, сооружения, объекта незавершенного строительства, расположенного на земельном участке	—
9.	Сведения о земельных участках (землях общего пользования, территории общего пользования), посредством которых обеспечивается доступ	Земли общего пользования
10.	Иные сведения	—
<b>4. Пояснения к сведениям об уточняемом земельном участке с кадастровым номером</b> <u>60:18:0043202:42</u> <b>:</b>		
1.	—	

1. Сведения о характерных точках границ уточняемого земельного участка с кадастровым номером

60:18:0043202:43

:

Система координат

МСК-60, зона 1

Зона №

1

Обоз- начение харак- терных точек границ	Координаты, м				Метод определения координат	Формулы, примененные для расчета средней квадратической погрешности определения координат характерных точек границ (Mt), с подставленными в такие формулы значениями и итоговые (вычисленные) значения Mt, м	Описание закрепления точки
	содержатся в Едином государственном реестре недвижимости		определены в результате выполнения комплексных кадастровых работ				
	X	Y	X	Y			
1	2	3	4	5	6	7	8
н77	—	—	535 838,98	1 274 695,25	Фотограмметрический метод	$\sqrt{(0,10^2 + 0,10^2)} = 0,14$	Нет закрепления
н78	—	—	535 884,11	1 274 797,30			
н79	—	—	535 862,30	1 274 819,61			
н80	—	—	535 849,92	1 274 829,25			
н81	—	—	535 833,72	1 274 808,43			
н82	—	—	535 855,78	1 274 796,14			
н83	—	—	535 819,16	1 274 705,45			
н77	—	—	535 838,98	1 274 695,25			

2. Сведения о частях границ уточняемого земельного участка с кадастровым номером

60:18:0043202:43

:

Обозначение части границ		Горизонтальное проложение (S), м	Описание прохождения части границ	Сведения о согласовании местоположения границ (согласовано/спорное)
от т.	до т.			
1	2	3	4	5
н77	н78	111,58	—	согласовано
н78	н79	31,20		
н79	н80	15,69		
н80	н81	26,38		
н81	н82	25,25		
н82	н83	97,80		
н83	н77	22,29		

3. Сведения о характеристиках уточняемого земельного участка с кадастровым номером

60:18:0043202:43

:

№ п/п	Наименование характеристики земельного участка	Значение характеристики
1	2	3

1	2	3
1.	Адрес земельного участка	—
1.1.	Сведения о местоположении земельного участка (при отсутствии адреса) в структурированном в соответствии с федеральной информационной адресной системой виде	Российская Федерация, Псковская область, Псковский р-н, СП "Середкинская волость" с/с, Смержаха д
1.2.	Дополнительные сведения о местоположении земельного участка	—
2.	Площадь земельного участка $\pm$ величина погрешности определения (вычисления) площади ( $P \pm \Delta P$ ), м <sup>2</sup>	$3\,339 \pm 20,00$
3.	Формула, примененная для вычисления предельной погрешности определения площади земельного участка, с подставленными значениями и итоговые (вычисленные) значения	$3,5*0,10*\sqrt{(3\,339,00)} = 20$
4.	Площадь земельного участка согласно сведениям Единого государственного реестра недвижимости (Ркад), м <sup>2</sup>	3 200,00
5.	Оценка расхождения Р и Ркад ( $P - P_{кад}$ ), м <sup>2</sup>	139
6.	Предельный минимальный и максимальный размеры земельного участка ( $P_{мин}$ и $P_{макс}$ ), м <sup>2</sup>	$P_{мин} = 500$ $P_{макс} = 3\,000$
7.	Вид (виды) разрешенного использования	Для ведения личного подсобного хозяйства
7.1.	Дополнительные сведения об использовании земельного участка	—
8.	Кадастровый или иной государственный учетный номер (инвентарный) здания, сооружения, объекта незавершенного строительства, расположенного на земельном участке	60:18:0043202:112
9.	Сведения о земельных участках (землях общего пользования, территории общего пользования), посредством которых обеспечивается доступ	Земли общего пользования
10.	Иные сведения	—
<b>4. Пояснения к сведениям об уточняемом земельном участке с кадастровым номером</b> <u>60:18:0043202:43</u> <b>:</b>		
1.	—	



1. Сведения о характерных точках границ уточняемого земельного участка с кадастровым номером60:18:0043202:44:

Система координатМСК-60, зона 1Зона №1

Обоз- начение харак- терных точек границ	Координаты, м				Метод определения координат	Формулы, примененные для расчета средней квадратической погрешности определения координат характерных точек границ (Mt), с подставленными в такие формулы значениями и итоговые (вычисленные) значения Mt, м	Описание закрепления точки
	содержатся в Едином государственном реестре недвижимости		определены в результате выполнения комплексных кадастровых работ				
	X	Y	X	Y			
1	2	3	4	5	6	7	8
н84	—	—	535 979,35	1 274 747,45	Фотограмметрический метод	$\sqrt{(0,10^2 + 0,10^2)} = 0,14$	Нет закрепления
н85	—	—	536 008,43	1 274 710,59			
н86	—	—	535 948,34	1 274 659,65			
н87	—	—	535 907,32	1 274 708,05			
н88	—	—	535 952,07	1 274 749,41			
н84	—	—	535 979,35	1 274 747,45			

2. Сведения о частях границ уточняемого земельного участка с кадастровым номером60:18:0043202:44:

Обозначение части границ		Горизонтальное проложение (S), м	Описание прохождения части границ	Сведения о согласовании местоположения границ (согласовано/спорное)
от т.	до т.			
1	2	3	4	5
н84	н85	46,95	—	согласовано
н85	н86	78,78		
н86	н87	63,44		
н87	н88	60,94		
н88	н84	27,35		

3. Сведения о характеристиках уточняемого земельного участка с кадастровым номером60:18:0043202:44:

№ п/п	Наименование характеристики земельного участка	Значение характеристики
1	2	3

1	2	3
1.	Адрес земельного участка	—
1.1.	Сведения о местоположении земельного участка (при отсутствии адреса) в структурированном в соответствии с федеральной информационной адресной системой виде	Российская Федерация, Псковская область, Псковский р-н, СП "Середкинская волость" с/с, Смержаха д
1.2.	Дополнительные сведения о местоположении земельного участка	—
2.	Площадь земельного участка $\pm$ величина погрешности определения (вычисления) площади ( $P \pm \Delta P$ ), м <sup>2</sup>	$5\,007 \pm 25,00$
3.	Формула, примененная для вычисления предельной погрешности определения площади земельного участка, с подставленными значениями и итоговые (вычисленные) значения	$3,5*0,10*\sqrt{(5\,007,00)} = 25$
4.	Площадь земельного участка согласно сведениям Единого государственного реестра недвижимости (Ркад), м <sup>2</sup>	5 000,00
5.	Оценка расхождения Р и Ркад ( $P - P_{кад}$ ), м <sup>2</sup>	7
6.	Предельный минимальный и максимальный размеры земельного участка ( $P_{мин}$ и $P_{макс}$ ), м <sup>2</sup>	$P_{мин} = 500$ $P_{макс} = 3\,000$
7.	Вид (виды) разрешенного использования	Для ведения личного подсобного хозяйства
7.1.	Дополнительные сведения об использовании земельного участка	—
8.	Кадастровый или иной государственный учетный номер (инвентарный) здания, сооружения, объекта незавершенного строительства, расположенного на земельном участке	60:18:0043202:240
9.	Сведения о земельных участках (землях общего пользования, территории общего пользования), посредством которых обеспечивается доступ	Земли общего пользования
10.	Иные сведения	—
<b>4. Пояснения к сведениям об уточняемом земельном участке с кадастровым номером</b> <u>60:18:0043202:44</u> <b>:</b>		
1.	—	

1. Сведения о характерных точках границ уточняемого земельного участка с кадастровым номером

60:18:0043202:52

:

Система координат

МСК-60, зона 1

Зона №

1

Обоз- начение харак- терных точек границ	Координаты, м				Метод определения координат	Формулы, примененные для расчета средней квадратической погрешности определения координат характерных точек границ (Mt), с подставленными в такие формулы значениями и итоговые (вычисленные) значения Mt, м	Описание закрепления точки
	содержатся в Едином государственном реестре недвижимости		определены в результате выполнения комплексных кадастровых работ				
	X	Y	X	Y			
1	2	3	4	5	6	7	8
н113	—	—	535 305,38	1 275 108,03	Фотограмметрический метод	$\sqrt{(0,10^2 + 0,10^2)} = 0,14$	Нет закрепления
н114	—	—	535 293,90	1 275 143,89			
н115	—	—	535 329,75	1 275 181,84			
н116	—	—	535 373,39	1 275 196,40			
н117	—	—	535 384,88	1 275 192,19			
н118	—	—	535 353,27	1 275 113,95			
н119	—	—	535 350,37	1 275 100,34			
н120	—	—	535 346,70	1 275 096,47			
н121	—	—	535 344,34	1 275 095,22			
н122	—	—	535 343,10	1 275 095,66			
н113	—	—	535 305,38	1 275 108,03			

2. Сведения о частях границ уточняемого земельного участка с кадастровым номером

60:18:0043202:52

:

Обозначение части границ		Горизонтальное проложение (S), м	Описание прохождения части границ	Сведения о согласовании местоположения границ (согласовано/спорное)
от т.	до т.			
1	2	3	4	5
н113	н114	37,65	—	согласовано
н114	н115	52,21		
н115	н116	46,00		
н116	н117	12,24		
н117	н118	84,38		
н118	н119	13,92		
н119	н120	5,33		
н120	н121	2,67		

1	2	3	4	5
н121	н122	1,32	—	согласовано
н122	н113	39,70		
3. Сведения о характеристиках уточняемого земельного участка с кадастровым номером 60:18:0043202:52 :				
№ п/п	Наименование характеристики земельного участка		Значение характеристики	
1	2		3	
1.	Адрес земельного участка		—	
1.1.	Сведения о местоположении земельного участка (при отсутствии адреса) в структурированном в соответствии с федеральной информационной адресной системой виде		Российская Федерация, Псковская область, Псковский р-н, СП "Середкинская волость" с/с, Смержаха д	
1.2.	Дополнительные сведения о местоположении земельного участка		—	
2.	Площадь земельного участка ± величина погрешности определения (вычисления) площади (Р ± ΔР), м²		5 182 ± 25,00	
3.	Формула, примененная для вычисления предельной погрешности определения площади земельного участка, с подставленными значениями и итоговые (вычисленные) значения		3,5*0,10*√(5 182,00) = 25	
4.	Площадь земельного участка согласно сведениям Единого государственного реестра недвижимости (Ркад), м²		5 000,00	
5.	Оценка расхождения Р и Ркад (Р - Ркад), м²		182	
6.	Предельный минимальный и максимальный размеры земельного участка (Рмин и Рмакс), м²		Рмин = 500 Рмакс = 3 000	
7.	Вид (виды) разрешенного использования		Для ведения личного подсобного хозяйства	
7.1.	Дополнительные сведения об использовании земельного участка		—	
8.	Кадастровый или иной государственный учетный номер (инвентарный) здания, сооружения, объекта незавершенного строительства, расположенного на земельном участке		60:18:0043202:113	
9.	Сведения о земельных участках (землях общего пользования, территории общего пользования), посредством которых обеспечивается доступ		Земли общего пользования	
10.	Иные сведения		—	
4. Пояснения к сведениям об уточняемом земельном участке с кадастровым номером 60:18:0043202:52 :				
1.	—			

1. Сведения о характерных точках границ уточняемого земельного участка с кадастровым номером

60:18:0043202:60

:

Система координат

МСК-60, зона 1

Зона №

1

Обозначение характерных точек границ	Координаты, м				Метод определения координат	Формулы, примененные для расчета средней квадратической погрешности определения координат характерных точек границ (Mt), с подставленными в такие формулы значениями и итоговые (вычисленные) значения Mt, м	Описание закрепления точки
	содержатся в Едином государственном реестре недвижимости		определены в результате выполнения комплексных кадастровых работ				
	X	Y	X	Y			
1	2	3	4	5	6	7	8
н123	—	—	539 249,92	1 276 162,65	Фотограмметрический метод	$\sqrt{(0,10^2 + 0,10^2)} = 0,14$	Нет закрепления
н124	—	—	539 249,92	1 276 132,81			
н125	—	—	539 200,24	1 276 127,77			
н126	—	—	539 198,88	1 276 157,47			
н123	—	—	539 249,92	1 276 162,65			

2. Сведения о частях границ уточняемого земельного участка с кадастровым номером

60:18:0043202:60

:

Обозначение части границ		Горизонтальное проложение (S), м	Описание прохождения части границ	Сведения о согласовании местоположения границ (согласовано/спорное)
от т.	до т.			
1	2	3	4	5
н123	н124	29,84	—	согласовано
н124	н125	49,93		
н125	н126	29,73		
н126	н123	51,30		

3. Сведения о характеристиках уточняемого земельного участка с кадастровым номером

60:18:0043202:60

:

№ п/п	Наименование характеристики земельного участка	Значение характеристики
1	2	3
1.	Адрес земельного участка	—
1.1.	Сведения о местоположении земельного участка (при отсутствии адреса) в структурированном в соответствии с федеральной информационной адресной системой виде	Российская Федерация, Псковская область, Псковский р-н, СП "Середкинская волость" с/с, Китино д
1.2.	Дополнительные сведения о местоположении земельного участка	—

1	2				3		
2.	Площадь земельного участка ± величина погрешности определения (вычисления) площади (P ± ΔP), м²				1 503 ± 14,00		
3.	Формула, примененная для вычисления предельной погрешности определения площади земельного участка, с подставленными значениями и итоговые (вычисленные) значения				$3,5*0,10*\sqrt{(1\ 503,00)} = 14$		
4.	Площадь земельного участка согласно сведениям Единого государственного реестра недвижимости (Ркад), м²				1 500,00		
5.	Оценка расхождения P и Ркад (P - Ркад), м²				3		
6.	Предельный минимальный и максимальный размеры земельного участка (Рмин и Рмакс), м²				Рмин = 500 Рмакс = 3 000		
7.	Вид (виды) разрешенного использования				Для ведения личного подсобного хозяйства		
7.1.	Дополнительные сведения об использовании земельного участка				—		
8.	Кадастровый или иной государственный учетный номер (инвентарный) здания, сооружения, объекта незавершенного строительства, расположенного на земельном участке				60:18:0043202:93		
9.	Сведения о земельных участках (землях общего пользования, территории общего пользования), посредством которых обеспечивается доступ				Земли общего пользования		
10.	Иные сведения				—		
4. Пояснения к сведениям об уточняемом земельном участке с кадастровым номером 60:18:0043202:60 :							
1.	—						
1. Сведения о характерных точках границ уточняемого земельного участка с кадастровым номером 60:18:0043202:70 : Система координат МСК-60, зона 1 Зона № 1							
Обоз- начение харак- терных точек границ	Координаты, м				Метод определения координат	Формулы, примененные для расчета средней квадратической погрешности определения координат характерных точек границ (Mt), с подставленными в такие формулы значениями и итоговые (вычисленные) значения Mt, м	Описание закрепления точки
	содержатся в Едином государственном реестре недвижимости		определены в результате выполнения комплексных кадастровых работ				
	X	Y	X	Y			
1	2	3	4	5	6	7	8
n127	—	—	539 553,44	1 275 666,00	Фотограмметрический метод	$\sqrt{(0,10^2 + 0,10^2)} = 0,14$	Нет закрепления

1	2	3	4	5	6	7	8
н128	—	—	539 540,78	1 275 712,29	Фотограмметрический метод	$\sqrt{(0,10^2 + 0,10^2)} = 0,14$	Нет закрепления
н129	—	—	539 575,12	1 275 720,01			
н130	—	—	539 584,92	1 275 676,45			
н127	—	—	539 553,44	1 275 666,00			

**2. Сведения о частях границ уточняемого земельного участка с кадастровым номером** 60:18:0043202:70 :

Обозначение части границ		Горизонтальное проложение (S), м	Описание прохождения части границ	Сведения о согласовании местоположения границ (согласовано/спорное)
от т.	до т.			
1	2	3	4	5
н127	н128	47,99	—	согласовано
н128	н129	35,20		
н129	н130	44,65		
н130	н127	33,17		

**3. Сведения о характеристиках уточняемого земельного участка с кадастровым номером** 60:18:0043202:70 :

№ п/п	Наименование характеристики земельного участка	Значение характеристики
1	2	3
1.	Адрес земельного участка	—
1.1.	Сведения о местоположении земельного участка (при отсутствии адреса) в структурированном в соответствии с федеральной информационной адресной системой виде	Российская Федерация, Псковская область, Псковский р-н, СП "Середкинская волость" с/с, Царевщина д
1.2.	Дополнительные сведения о местоположении земельного участка	—
2.	Площадь земельного участка ± величина погрешности определения (вычисления) площади ( $P \pm \Delta P$ ), м²	$1\,581 \pm 14,00$
3.	Формула, примененная для вычисления предельной погрешности определения площади земельного участка, с подставленными значениями и итоговые (вычисленные) значения	$3,5 * 0,10 * \sqrt{(1\,581,00)} = 14$
4.	Площадь земельного участка согласно сведениям Единого государственного реестра недвижимости (Ркад), м²	1 500,00
5.	Оценка расхождения Р и Ркад ( $P - P_{кад}$ ), м²	81
6.	Предельный минимальный и максимальный размеры земельного участка (Рмин и Рмакс), м²	Рмин = 500 Рмакс = 3 000
7.	Вид (виды) разрешенного использования	Для садоводства
7.1.	Дополнительные сведения об использовании земельного участка	—

1	2				3		
8.	Кадастровый или иной государственный учетный номер (инвентарный) здания, сооружения, объекта незавершенного строительства, расположенного на земельном участке				—		
9.	Сведения о земельных участках (землях общего пользования, территории общего пользования), посредством которых обеспечивается доступ				Земли общего пользования		
10.	Иные сведения				—		
4. Пояснения к сведениям об уточняемом земельном участке с кадастровым номером 60:18:0043202:70 :							
1.	—						
1. Сведения о характерных точках границ уточняемого земельного участка с кадастровым номером 60:18:0043202:71 : Система координат МСК-60, зона 1 Зона № 1							
Обоз- начение харак- терных точек границ	Координаты, м				Метод определения координат	Формулы, примененные для расчета средней квадратической погрешности определения координат характерных точек границ (Mt), с подставленными в такие формулы значениями и итоговые (вычисленные) значения Mt, м	Описание закрепления точки
	содержатся в Едином государственном реестре недвижимости		определены в результате выполнения комплексных кадастровых работ				
	X	Y	X	Y			
1	2	3	4	5	6	7	8
н131	—	—	539 660,61	1 275 675,53	Фотограмметрический метод	$\sqrt{(0,10^2 + 0,10^2)} = 0,14$	Нет закрепления
н132	—	—	539 622,39	1 275 649,46			
н133	—	—	539 640,87	1 275 622,36			
н134	—	—	539 679,10	1 275 648,44			
н131	—	—	539 660,61	1 275 675,53			
2. Сведения о частях границ уточняемого земельного участка с кадастровым номером 60:18:0043202:71 :							
Обозначение части границ		Горизонтальное проложение (S), м	Описание прохождения части границ		Сведения о согласовании местоположения границ (согласовано/спорное)		
от т.	до т.						
1	2	3	4		5		
н131	н132	46,26	—		согласовано		
н132	н133	32,80					
н133	н134	46,28					
н134	н131	32,80					



3. Сведения о характеристиках уточняемого земельного участка с кадастровым номером 60:18:0043202:71 :		
№ п/п	Наименование характеристики земельного участка	Значение характеристики
1	2	3
1.	Адрес земельного участка	—
1.1.	Сведения о местоположении земельного участка (при отсутствии адреса) в структурированном в соответствии с федеральной информационной адресной системой виде	Российская Федерация, Псковская область, Псковский р-н, СП "Середкинская волость" с/с, Царевщина д
1.2.	Дополнительные сведения о местоположении земельного участка	—
2.	Площадь земельного участка ± величина погрешности определения (вычисления) площади ( $P \pm \Delta P$ ), м²	1 518 ± 14,00
3.	Формула, примененная для вычисления предельной погрешности определения площади земельного участка, с подставленными значениями и итоговые (вычисленные) значения	$3,5 * 0,10 * \sqrt{(1\ 518,00)} = 14$
4.	Площадь земельного участка согласно сведениям Единого государственного реестра недвижимости (Ркад), м²	1 500,00
5.	Оценка расхождения Р и Ркад ( $P - P_{кад}$ ), м²	18
6.	Предельный минимальный и максимальный размеры земельного участка (Рмин и Рмакс), м²	Рмин = 500 Рмакс = 3 000
7.	Вид (виды) разрешенного использования	Для садоводства
7.1.	Дополнительные сведения об использовании земельного участка	—
8.	Кадастровый или иной государственный учетный номер (инвентарный) здания, сооружения, объекта незавершенного строительства, расположенного на земельном участке	—
9.	Сведения о земельных участках (землях общего пользования, территории общего пользования), посредством которых обеспечивается доступ	Земли общего пользования
10.	Иные сведения	—
4. Пояснения к сведениям об уточняемом земельном участке с кадастровым номером 60:18:0043202:71 :		
1.	—	

1. Сведения о характерных точках границ уточняемого земельного участка с кадастровым номером

60:18:0043202:74

:

Система координат

МСК-60, зона 1

Зона №

1

Обоз- начение харак- терных точек границ	Координаты, м				Метод определения координат	Формулы, примененные для расчета средней квадратической погрешности определения координат характерных точек границ (Mt), с подставленными в такие формулы значениями и итоговые (вычисленные) значения Mt, м	Описание закрепления точки
	содержатся в Едином государственном реестре недвижимости		определены в результате выполнения комплексных кадастровых работ				
	X	Y	X	Y			
1	2	3	4	5	6	7	8
н135	—	—	536 107,66	1 274 342,26	Фотограмметрический метод	$\sqrt{(0,10^2 + 0,10^2)} = 0,14$	Нет закрепления
н136	—	—	536 118,96	1 274 376,26			
н137	—	—	536 158,90	1 274 371,71			
н138	—	—	536 281,37	1 274 318,32			
н139	—	—	536 278,27	1 274 281,68			
н140	—	—	536 296,61	1 274 255,63			
н141	—	—	536 273,09	1 274 205,40			
н142	—	—	536 250,64	1 274 157,46			
н143	—	—	536 243,00	1 274 152,62			
н144	—	—	536 199,10	1 274 172,83			
н145	—	—	536 183,28	1 274 149,55			
н146	—	—	536 162,97	1 274 139,40			
н147	—	—	536 153,39	1 274 131,43			
н148	—	—	536 144,22	1 274 134,48			
н149	—	—	536 055,19	1 274 176,39			
н150	—	—	536 055,19	1 274 176,39			
н135	—	—	536 107,66	1 274 342,26			

2. Сведения о частях границ уточняемого земельного участка с кадастровым номером

60:18:0043202:74

:

Обозначение части границ		Горизонтальное проложение (S), м	Описание прохождения части границ	Сведения о согласовании местоположения границ (согласовано/спорное)
от т.	до т.			
1	2	3	4	5
н135	н136	35,83	—	согласовано
н136	н137	40,20		

1	2	3	4	5
н137	н138	133,60	—	согласовано
н138	н139	36,77		
н139	н140	31,86		
н140	н141	55,46		
н141	н142	52,94		
н142	н143	9,04		
н143	н144	48,33		
н144	н145	28,15		
н145	н146	22,71		
н146	н147	12,46		
н147	н148	9,66		
н148	н149	98,40		
н149	н150	0,00		
н150	н135	173,97		

**3. Сведения о характеристиках уточняемого земельного участка с кадастровым номером** 60:18:0043202:74 :

№ п/п	Наименование характеристики земельного участка	Значение характеристики
1	2	3
1.	Адрес земельного участка	—
1.1.	Сведения о местоположении земельного участка (при отсутствии адреса) в структурированном в соответствии с федеральной информационной адресной системой виде	Российская Федерация, Псковская область, Псковский р-н
1.2.	Дополнительные сведения о местоположении земельного участка	—
2.	Площадь земельного участка ± величина погрешности определения (вычисления) площади ( $P \pm \Delta P$ ), м²	39 192 ± 346,00
3.	Формула, примененная для вычисления предельной погрешности определения площади земельного участка, с подставленными значениями и итоговые (вычисленные) значения	$3,5 \cdot 0,50 \cdot \sqrt{(39\ 192,00)} = 346$
4.	Площадь земельного участка согласно сведениям Единого государственного реестра недвижимости (Ркад), м²	40 000,00
5.	Оценка расхождения Р и Ркад ( $P - P_{кад}$ ), м²	808
6.	Предельный минимальный и максимальный размеры земельного участка (Рмин и Рмакс), м²	Рмин = 500 Рмакс = 3 000

1	2				3			
7.	Вид (виды) разрешенного использования				Для промышленных нужд			
7.1.	Дополнительные сведения об использовании земельного участка				—			
8.	Кадастровый или иной государственный учетный номер (инвентарный) здания, сооружения, объекта незавершенного строительства, расположенного на земельном участке				—			
9.	Сведения о земельных участках (землях общего пользования, территории общего пользования), посредством которых обеспечивается доступ				Земли общего пользования			
10.	Иные сведения				—			
4. Пояснения к сведениям об уточняемом земельном участке с кадастровым номером 60:18:0043202:74 :								
1.	—							
1. Сведения о характерных точках границ уточняемого земельного участка с кадастровым номером 60:18:0043202:80 :								
Система координат МСК-60, зона 1 Зона № 1								
Обоз- начение харак- терных точек границ	Координаты, м				Метод определения координат	Формулы, примененные для расчета средней квадратической погрешности определения координат характерных точек границ (Mt), с подставленными в такие формулы значениями и итоговые (вычисленные) значения Mt, м	Описание закрепления точки	
	содержатся в Едином государственном реестре недвижимости		определены в результате выполнения комплексных кадастровых работ					
	X	Y	X	Y				
1	2	3	4	5	6	7	8	
60:18:0043202:78								
н151	—	—	539 856,63	1 275 747,75	Фотограмметрический метод	$\sqrt{(0,10^2 + 0,10^2)} = 0,14$	Нет закрепления	
н152	—	—	539 898,60	1 275 784,55				
н153	—	—	539 918,44	1 275 830,86				
н154	—	—	539 948,88	1 275 869,22				
н155	—	—	539 984,59	1 275 881,12				
н156	—	—	540 004,44	1 275 845,40				
н157	—	—	540 028,25	1 275 849,38				
н158	—	—	540 048,09	1 275 879,80				
н159	—	—	540 104,98	1 275 875,83				
н160	—	—	540 126,14	1 275 924,78				

1	2	3	4	5	6	7	8
н161	—	—	540 194,94	1 275 969,76	Фотограмметрический метод	$\sqrt{(0,10^2 + 0,10^2)} = 0,14$	Нет закрепления
н162	—	—	540 193,92	1 276 037,69			
н163	—	—	540 194,26	1 276 082,20			
н164	—	—	540 195,45	1 276 098,94			
н165	—	—	540 201,27	1 276 115,08			
н166	—	—	540 204,36	1 276 120,00			
н167	—	—	540 217,97	1 276 129,14			
н168	—	—	540 232,65	1 276 127,87			
н169	—	—	540 257,97	1 276 105,09			
н170	—	—	540 265,25	1 276 086,71			
н171	—	—	540 268,95	1 276 068,79			
н172	—	—	540 268,95	1 276 024,74			
н173	—	—	540 276,21	1 276 014,31			
н174	—	—	540 291,30	1 276 020,38			
н175	—	—	540 308,70	1 275 893,03			
н176	—	—	540 300,80	1 275 887,53			
н177	—	—	540 296,73	1 275 886,33			
н178	—	—	540 259,97	1 275 878,79			
н179	—	—	540 206,36	1 275 851,30			
н180	—	—	540 178,19	1 275 836,85			
н181	—	—	540 133,37	1 275 826,38			
н182	—	—	540 090,21	1 275 807,10			
н183	—	—	540 069,88	1 275 794,62			
н184	—	—	540 019,22	1 275 757,00			
н185	—	—	539 949,53	1 275 714,25			
н186	—	—	539 917,67	1 275 704,91			
н187	—	—	539 889,95	1 275 696,78			
н188	—	—	539 864,64	1 275 699,82			
н189	—	—	539 849,57	1 275 715,20			
н190	—	—	539 849,57	1 275 736,52			
н151	—	—	539 856,63	1 275 747,75			
60:18:0043202:79							
н191	—	—	539 586,56	1 275 795,06	Фотограмметрический метод	$\sqrt{(0,10^2 + 0,10^2)} = 0,14$	Нет закрепления
н192	—	—	539 527,93	1 275 744,03			

1	2	3	4	5	6	7	8
н193	—	—	539 491,01	1 275 720,14	Фотограмметрический метод	$\sqrt{(0,10^2 + 0,10^2)} = 0,14$	Нет закрепления
н194	—	—	539 451,04	1 275 677,11			
н195	—	—	539 436,82	1 275 664,73			
н196	—	—	539 357,53	1 275 760,74			
н197	—	—	539 356,20	1 275 797,78			
н198	—	—	539 406,48	1 275 834,82			
н199	—	—	539 451,45	1 275 844,08			
н200	—	—	539 373,40	1 276 029,29			
н201	—	—	539 364,14	1 276 107,34			
н202	—	—	539 392,58	1 276 150,34			
н203	—	—	539 408,32	1 276 133,33			
н191	—	—	539 586,56	1 275 795,06			

2. Сведения о частях границ уточняемого земельного участка с кадастровым номером 60:18:0043202:80 :

Обозначение части границ		Горизонтальное проложение (S), м	Описание прохождения части границ	Сведения о согласовании местоположения границ (согласовано/спорное)
от т.	до т.			
1	2	3	4	5

60:18:0043202:78

н151	н152	55,82	—	согласовано
н152	н153	50,38		
н153	н154	48,97		
н154	н155	37,64		
н155	н156	40,86		
н156	н157	24,14		
н157	н158	36,32		
н158	н159	57,03		
н159	н160	53,33		
н160	н161	82,20		
н161	н162	67,94		
н162	н163	44,51		
н163	н164	16,78		
н164	н165	17,16		
н165	н166	5,81		
н166	н167	16,39		
н167	н168	14,73		

1	2	3	4	5
н168	н169	34,06	—	СОГЛАСОВАНО
н169	н170	19,77		
н170	н171	18,30		
н171	н172	44,05		
н172	н173	12,71		
н173	н174	16,27		
н174	н175	128,53		
н175	н176	9,63		
н176	н177	4,24		
н177	н178	37,53		
н178	н179	60,25		
н179	н180	31,66		
н180	н181	46,03		
н181	н182	47,27		
н182	н183	23,85		
н183	н184	63,10		
н184	н185	81,76		
н185	н186	33,20		
н186	н187	28,89		
н187	н188	25,49		
н188	н189	21,53		
н189	н190	21,32		
н190	н151	13,26		
60:18:0043202:79				
н191	н192	77,73	—	СОГЛАСОВАНО
н192	н193	43,98		
н193	н194	58,73		
н194	н195	18,85		
н195	н196	124,52		
н196	н197	37,06		
н197	н198	62,45		
н198	н199	45,91		
н199	н200	200,98		
н200	н201	78,60		

1	2	3	4	5
н201	н202	51,55	—	согласовано
н202	н203	23,18		
н203	н191	382,36		

**3. Сведения о характеристиках уточняемого земельного участка с кадастровым номером** 60:18:0043202:80 :

№ п/п	Наименование характеристики земельного участка	Значение характеристики
1	2	3
1.	Адрес земельного участка	—
1.1.	Сведения о местоположении земельного участка (при отсутствии адреса) в структурированном в соответствии с федеральной информационной адресной системой виде	Российская Федерация, Псковская область, Псковский р-н, СП "Середкинская волость" с/с
1.2.	Дополнительные сведения о местоположении земельного участка	—
2.	Площадь земельного участка ± величина погрешности определения (вычисления) площади ( $P \pm \Delta P$ ), м <sup>2</sup>	108 796 ± 326,00, 60:18:0043202:78 58 229,14 ± 168,92, 60:18:0043202:79 50 566,88 ± 157,41
3.	Формула, примененная для вычисления предельной погрешности определения площади земельного участка, с подставленными значениями и итоговые (вычисленные) значения	168,92 + 157,41 = 326
4.	Площадь земельного участка согласно сведениям Единого государственного реестра недвижимости (Ркад), м <sup>2</sup>	100 000,00
5.	Оценка расхождения Р и Ркад ( $P - P_{кад}$ ), м <sup>2</sup>	8 796
6.	Предельный минимальный и максимальный размеры земельного участка ( $P_{мин}$ и $P_{макс}$ ), м <sup>2</sup>	$P_{мин} = 500$ $P_{макс} = 3\ 000$
7.	Вид (виды) разрешенного использования	Для ведения крестьянского (фермерского) хозяйства
7.1.	Дополнительные сведения об использовании земельного участка	—
8.	Кадастровый или иной государственный учетный номер (инвентарный) здания, сооружения, объекта незавершенного строительства, расположенного на земельном участке	—
9.	Сведения о земельных участках (землях общего пользования, территории общего пользования), посредством которых обеспечивается доступ	—
10.	Иные сведения	—

**4. Пояснения к сведениям об уточняемом земельном участке с кадастровым номером** 60:18:0043202:80 :

1.	—
----	---



1. Сведения о характерных точках границ уточняемого земельного участка с кадастровым номером					60:18:0043202:85		
Система координат					МСК-60, зона 1		
					Зона № 1		
Обоз- начение харак- терных точек границ	Координаты, м				Метод определения координат	Формулы, примененные для расчета средней квадратической погрешности определения координат характерных точек границ (Mt), с подставленными в такие формулы значениями и итоговые (вычисленные) значения Mt, м	Описание закрепления точки
	содержатся в Едином государственном реестре недвижимости		определены в результате выполнения комплексных кадастровых работ				
	X	Y	X	Y			
1	2	3	4	5	6	7	8
60:18:0043202:81							
н204	—	—	539 697,35	1 275 452,72	Фотограмметрический метод	$\sqrt{(0,10^2 + 0,10^2)} = 0,14$	Нет закрепления
н205	—	—	539 679,86	1 275 416,94			
н206	—	—	539 672,22	1 275 395,02			
н207	—	—	539 671,56	1 275 379,41			
н208	—	—	539 676,53	1 275 372,56			
н209	—	—	539 686,84	1 275 360,40			
н210	—	—	539 703,12	1 275 357,81			
н211	—	—	539 723,38	1 275 364,46			
н212	—	—	539 735,67	1 275 372,91			
н213	—	—	539 744,64	1 275 379,08			
н214	—	—	539 746,91	1 275 380,63			
н215	—	—	539 765,90	1 275 393,69			
н216	—	—	539 817,99	1 275 434,82			
н217	—	—	539 884,53	1 275 476,57			
н218	—	—	539 898,74	1 275 483,56			
н219	—	—	540 031,37	1 275 558,82			
н220	—	—	540 036,31	1 275 565,27			
н221	—	—	540 048,93	1 275 619,75			
н222	—	—	540 060,19	1 275 641,24			
н223	—	—	540 070,58	1 275 677,40			
н224	—	—	540 061,32	1 275 756,77			
н225	—	—	540 060,19	1 275 766,46			

1	2	3	4	5	6	7	8
н226	—	—	539 862,80	1 275 659,79	Фотограмметрический метод	$\sqrt{(0,10^2 + 0,10^2)} = 0,14$	Нет закрепления
н227	—	—	539 872,82	1 275 641,24			
н228	—	—	539 892,71	1 275 617,60			
н229	—	—	539 887,15	1 275 605,10			
н230	—	—	539 871,64	1 275 603,42			
н231	—	—	539 864,22	1 275 595,37			
н232	—	—	539 875,34	1 275 578,69			
н233	—	—	539 884,29	1 275 565,27			
н234	—	—	539 884,29	1 275 548,11			
н235	—	—	539 868,62	1 275 536,64			
н236	—	—	539 858,95	1 275 544,04			
н237	—	—	539 853,02	1 275 564,13			
н238	—	—	539 848,37	1 275 572,33			
н239	—	—	539 837,74	1 275 572,33			
н240	—	—	539 817,99	1 275 565,27			
н241	—	—	539 789,93	1 275 550,41			
н242	—	—	539 763,58	1 275 521,53			
н243	—	—	539 741,85	1 275 502,32			
н244	—	—	539 727,12	1 275 483,56			
н245	—	—	539 710,99	1 275 468,96			
н204	—	—	539 697,35	1 275 452,72			
60:18:0043202:82							
н246	—	—	539 597,66	1 275 801,83	Фотограмметрический метод	$\sqrt{(0,10^2 + 0,10^2)} = 0,14$	Нет закрепления
н247	—	—	539 625,00	1 275 814,13			
н248	—	—	539 648,89	1 275 814,13			
н249	—	—	539 698,29	1 275 790,79			
н250	—	—	539 742,81	1 275 746,27			
н251	—	—	539 766,15	1 275 710,99			
н252	—	—	539 784,61	1 275 710,99			
н253	—	—	539 799,81	1 275 719,13			
н254	—	—	539 799,81	1 275 745,34			
н255	—	—	539 828,49	1 275 747,51			
н256	—	—	539 828,49	1 275 805,72			
н257	—	—	539 780,86	1 275 863,92			

1	2	3	4	5	6	7	8
н258	—	—	539 747,69	1 275 863,92	Фотограмметрический метод	$\sqrt{(0,10^2 + 0,10^2)} = 0,14$	Нет закрепления
н259	—	—	539 733,58	1 275 854,85			
н260	—	—	539 715,48	1 275 854,85			
н261	—	—	539 698,83	1 275 872,22			
н262	—	—	539 685,97	1 275 885,65			
н263	—	—	539 594,33	1 275 898,32			
н264	—	—	539 554,77	1 275 881,36			
н246	—	—	539 597,66	1 275 801,83			
60:18:0043202:83							
н265	—	—	539 544,84	1 275 892,14	Фотограмметрический метод	$\sqrt{(0,10^2 + 0,10^2)} = 0,14$	Нет закрепления
н266	—	—	539 590,36	1 275 907,58			
н267	—	—	539 649,90	1 275 981,66			
н268	—	—	539 632,69	1 276 096,76			
н269	—	—	539 631,54	1 276 258,06			
н270	—	—	539 616,58	1 276 257,54			
н271	—	—	539 613,67	1 276 286,17			
н272	—	—	539 597,66	1 276 304,60			
н273	—	—	539 573,89	1 276 311,88			
н274	—	—	539 556,42	1 276 309,94			
н275	—	—	539 552,89	1 276 312,95			
н276	—	—	539 517,60	1 276 304,46			
н277	—	—	539 475,27	1 276 255,51			
н278	—	—	539 495,59	1 276 165,50			
н279	—	—	539 509,79	1 276 102,57			
н280	—	—	539 499,34	1 276 087,02			
н281	—	—	539 482,24	1 276 090,20			
н282	—	—	539 459,59	1 276 126,49			
н283	—	—	539 430,96	1 276 180,97			
н284	—	—	539 410,45	1 276 144,46			
н265	—	—	539 544,84	1 275 892,14			
60:18:0043202:84							
н285	—	—	539 473,35	1 275 591,48	Фотограмметрический метод	$\sqrt{(0,10^2 + 0,10^2)} = 0,14$	Нет закрепления
н286	—	—	539 454,35	1 275 591,48			
н287	—	—	539 416,35	1 275 591,48			

1	2	3	4	5	6	7	8
н288	—	—	539 343,06	1 275 561,62	Фотограмметрический метод	$\sqrt{(0,10^2 + 0,10^2)} = 0,14$	Нет закрепления
н289	—	—	539 305,06	1 275 554,84			
н290	—	—	539 294,20	1 275 534,48			
н291	—	—	539 301,23	1 275 455,11			
н292	—	—	539 280,80	1 275 406,20			
н293	—	—	539 300,64	1 275 373,57			
н294	—	—	539 330,20	1 275 393,09			
н295	—	—	539 347,28	1 275 407,30			
н296	—	—	539 365,61	1 275 429,07			
н297	—	—	539 395,06	1 275 447,64			
н298	—	—	539 396,50	1 275 416,94			
н299	—	—	539 396,18	1 275 400,34			
н300	—	—	539 396,84	1 275 392,86			
н301	—	—	539 403,65	1 275 390,70			
н302	—	—	539 410,46	1 275 388,54			
н303	—	—	539 419,76	1 275 391,53			
н304	—	—	539 422,75	1 275 420,10			
н305	—	—	539 430,39	1 275 454,65			
н306	—	—	539 437,12	1 275 467,88			
н307	—	—	539 452,37	1 275 485,08			
н308	—	—	539 473,35	1 275 504,19			
н309	—	—	539 481,40	1 275 520,39			
н310	—	—	539 473,35	1 275 540,67			
н311	—	—	539 447,59	1 275 549,35			
н312	—	—	539 473,35	1 275 565,86			
н313	—	—	539 479,15	1 275 581,94			
н285	—	—	539 473,35	1 275 591,48			

2. Сведения о частях границ уточняемого земельного участка с кадастровым номером					60:18:0043202:85		:
Обозначение части границ		Горизонтальное проложение (S), м	Описание прохождения части границ	Сведения о согласовании местоположения границ (согласовано/спорное)			
от т.	до т.						
1	2	3	4	5			
60:18:0043202:81							
н204	н205	39,83	—	согласовано			
н205	н206	23,21					

1	2	3	4	5
н206	н207	15,62	—	согласовано
н207	н208	8,46		
н208	н209	15,94		
н209	н210	16,48		
н210	н211	21,32		
н211	н212	14,91		
н212	н213	10,89		
н213	н214	2,75		
н214	н215	23,05		
н215	н216	66,37		
н216	н217	78,55		
н217	н218	15,84		
н218	н219	152,50		
н219	н220	8,12		
н220	н221	55,92		
н221	н222	24,26		
н222	н223	37,62		
н223	н224	79,91		
н224	н225	9,76		
н225	н226	224,37		
н226	н227	21,08		
н227	н228	30,89		
н228	н229	13,68		
н229	н230	15,60		
н230	н231	10,95		
н231	н232	20,05		
н232	н233	16,13		
н233	н234	17,16		
н234	н235	19,42		
н235	н236	12,18		
н236	н237	20,95		
н237	н238	9,43		
н238	н239	10,63		
н239	н240	20,97		

1	2	3	4	5
н240	н241	31,75	—	согласовано
н241	н242	39,09		
н242	н243	29,00		
н243	н244	23,85		
н244	н245	21,76		
н245	н204	21,21		
60:18:0043202:82				
н246	н247	29,98	—	согласовано
н247	н248	23,89		
н248	н249	54,64		
н249	н250	62,96		
н250	н251	42,30		
н251	н252	18,46		
н252	н253	17,24		
н253	н254	26,21		
н254	н255	28,76		
н255	н256	58,21		
н256	н257	75,21		
н257	н258	33,17		
н258	н259	16,77		
н259	н260	18,10		
н260	н261	24,06		
н261	н262	18,59		
н262	н263	92,51		
н263	н264	43,04		
н264	н246	90,36		
60:18:0043202:83				
н265	н266	48,07	—	согласовано
н266	н267	95,04		
н267	н268	116,38		
н268	н269	161,30		
н269	н270	14,97		
н270	н271	28,78		
н271	н272	24,41		

1	2	3	4	5
н272	н273	24,86	—	согласовано
н273	н274	17,58		
н274	н275	4,64		
н275	н276	36,30		
н276	н277	64,71		
н277	н278	92,28		
н278	н279	64,51		
н279	н280	18,74		
н280	н281	17,39		
н281	н282	42,78		
н282	н283	61,54		
н283	н284	41,88		
н284	н265	285,88		
60:18:0043202:84				
н285	н286	19,00	—	согласовано
н286	н287	38,00		
н287	н288	79,14		
н288	н289	38,60		
н289	н290	23,08		
н290	н291	79,68		
н291	н292	53,01		
н292	н293	38,19		
н293	н294	35,42		
н294	н295	22,22		
н295	н296	28,46		
н296	н297	34,82		
н297	н298	30,73		
н298	н299	16,60		
н299	н300	7,51		
н300	н301	7,14		
н301	н302	7,14		
н302	н303	9,77		
н303	н304	28,73		
н304	н305	35,38		

1	2	3	4	5
н305	н306	14,84	—	согласовано
н306	н307	22,99		
н307	н308	28,38		
н308	н309	18,09		
н309	н310	21,82		
н310	н311	27,18		
н311	н312	30,60		
н312	н313	17,09		
н313	н285	11,16		

**3. Сведения о характеристиках уточняемого земельного участка с кадастровым номером** 60:18:0043202:85 :

№ п/п	Наименование характеристики земельного участка	Значение характеристики
1	2	3
1.	Адрес земельного участка	—
1.1.	Сведения о местоположении земельного участка (при отсутствии адреса) в структурированном в соответствии с федеральной информационной адресной системой виде	Российская Федерация, Псковская область, Псковский р-н
1.2.	Дополнительные сведения о местоположении земельного участка	—
2.	Площадь земельного участка $\pm$ величина погрешности определения (вычисления) площади ( $P \pm \Delta P$ ), м <sup>2</sup>	168 228 $\pm$ 563,00, 60:18:0043202:81 57 880,55 $\pm$ 168,41, 60:18:0043202:82 24 742,24 $\pm$ 110,11, 60:18:0043202:83 58 773,58 $\pm$ 169,70, 60:18:0043202:84 26 832,09 $\pm$ 114,66
3.	Формула, примененная для вычисления предельной погрешности определения площади земельного участка, с подставленными значениями и итоговые (вычисленные) значения	168,41 + 110,11 + 169,70 + 114,66 = 563
4.	Площадь земельного участка согласно сведениям Единого государственного реестра недвижимости (Ркад), м <sup>2</sup>	170 000,00
5.	Оценка расхождения Р и Ркад ( $P - P_{кад}$ ), м <sup>2</sup>	1 772
6.	Предельный минимальный и максимальный размеры земельного участка ( $P_{мин}$ и $P_{макс}$ ), м <sup>2</sup>	$P_{мин} = 500$ $P_{макс} = 3\ 000$
7.	Вид (виды) разрешенного использования	Для ведения крестьянского (фермерского) хозяйства
7.1.	Дополнительные сведения об использовании земельного участка	—
8.	Кадастровый или иной государственный учетный номер (инвентарный) здания, сооружения, объекта незавершенного строительства, расположенного на земельном участке	—



1	2				3		
9.	Сведения о земельных участках (землях общего пользования, территории общего пользования), посредством которых обеспечивается доступ				—		
10.	Иные сведения				—		
4. Пояснения к сведениям об уточняемом земельном участке с кадастровым номером 60:18:0043202:85 :							
1.	—						
1. Сведения о характерных точках границ уточняемого земельного участка с кадастровым номером 60:27:0000000:4565 :							
Система координат МСК-60, зона 1 Зона № 1							
Обоз- начение харак- терных точек границ	Координаты, м				Метод определения координат	Формулы, примененные для расчета средней квадратической погрешности определения координат характерных точек границ (Mt), с подставленными в такие формулы значениями и итоговые (вычисленные) значения Mt, м	Описание закрепления точки
	содержатся в Едином государственном реестре недвижимости		определены в результате выполнения комплексных кадастровых работ				
	X	Y	X	Y			
1	2	3	4	5	6	7	8
н384	—	—	539 518,35	1 275 630,10	Фотограмметрический метод	$\sqrt{(0,10^2 + 0,10^2)} = 0,14$	Нет закрепления
н385	—	—	539 534,96	1 275 642,68			
н386	—	—	539 524,40	1 275 659,04			
н387	—	—	539 505,61	1 275 646,92			
н384	—	—	539 518,35	1 275 630,10			
2. Сведения о частях границ уточняемого земельного участка с кадастровым номером 60:27:0000000:4565 :							
Обозначение части границ		Горизонтальное проложение (S), м	Описание прохождения части границ		Сведения о согласовании местоположения границ (согласовано/спорное)		
от т.	до т.						
1	2	3	4		5		
н384	н385	20,84	—		согласовано		
н385	н386	19,47					
н386	н387	22,36					
н387	н384	21,10					
3. Сведения о характеристиках уточняемого земельного участка с кадастровым номером 60:27:0000000:4565 :							
№ п/п	Наименование характеристики земельного участка				Значение характеристики		
1	2				3		

1	2	3
1.	Адрес земельного участка	—
1.1.	Сведения о местоположении земельного участка (при отсутствии адреса) в структурированном в соответствии с федеральной информационной адресной системой виде	180556, Российская Федерация, Псковская область, Псковский р-н, Царевщина д
1.2.	Дополнительные сведения о местоположении земельного участка	—
2.	Площадь земельного участка $\pm$ величина погрешности определения (вычисления) площади ( $P \pm \Delta P$ ), м <sup>2</sup>	$438 \pm 7,00$
3.	Формула, примененная для вычисления предельной погрешности определения площади земельного участка, с подставленными значениями и итоговые (вычисленные) значения	$3,5*0,10*\sqrt{(438,00)} = 7$
4.	Площадь земельного участка согласно сведениям Единого государственного реестра недвижимости (Ркад), м <sup>2</sup>	400,00
5.	Оценка расхождения Р и Ркад ( $P - P_{кад}$ ), м <sup>2</sup>	38
6.	Предельный минимальный и максимальный размеры земельного участка ( $P_{мин}$ и $P_{макс}$ ), м <sup>2</sup>	$P_{мин} = 500$ $P_{макс} = 3\ 000$
7.	Вид (виды) разрешенного использования	Для ведения гражданами садоводства и огородничества
7.1.	Дополнительные сведения об использовании земельного участка	—
8.	Кадастровый или иной государственный учетный номер (инвентарный) здания, сооружения, объекта незавершенного строительства, расположенного на земельном участке	60:18:0043202:99
9.	Сведения о земельных участках (землях общего пользования, территории общего пользования), посредством которых обеспечивается доступ	Земли общего пользования
10.	Иные сведения	—
<b>4. Пояснения к сведениям об уточняемом земельном участке с кадастровым номером</b> <u>60:27:0000000:4565</u> :		
1.	—	

## Сведения об образуемых земельных участках

**1. Сведения о характерных точках границ образуемого земельного участка** \_\_\_\_\_ :  
обозначение земельного участка

Система координат \_\_\_\_\_ Зона № \_\_\_\_\_

Обозначение характерных точек границ	Координаты, м		Метод определения координат	Формулы, примененные для расчета средней квадратической погрешности определения координат характерных точек границ (Mt), с подставленными в такие формулы значениями и итоговые (вычисленные) значения Mt, м	Описание закрепления точки
	X	Y			
1	2	3	4	5	6

**2. Сведения о частях границ образуемого земельного участка** \_\_\_\_\_ :  
обозначение земельного участка

Обозначение части границ		Горизонтальное проложение (S), м	Описание прохождения части границ	Сведения о согласовании местоположения границ (согласовано/спорное)
от т.	до т.			
1	2	3	4	5

**3. Сведения о характеристиках образуемого земельного участка** \_\_\_\_\_ :  
обозначение земельного участка

№ п/п	Наименование характеристики земельного участка	Значение характеристики
1	2	3
1.	Адрес земельного участка	
1.1.	Сведения о местоположении земельного участка (при отсутствии адреса) в структурированном в соответствии с федеральной информационной адресной системой виде	
1.2.	Дополнительные сведения о местоположении земельного участка	
2.	Категория земель	
3.	Вид (виды) разрешенного использования	
3.1.	Дополнительные сведения об использовании земельного участка	
4.	Реестровый номер границ территориальной зоны или в случае отсутствия такого реестрового номера ее индивидуальное обозначение (вид, тип, номер, индекс)	
5.	Площадь земельного участка ± величина погрешности определения (вычисления) площади ( $P \pm \Delta P$ ), м²	

1	2	3
6.	Формула, примененная для вычисления предельной погрешности определения площади земельного участка, с подставленными значениями и итоговые (вычисленные) значения	
7.	Предельный минимальный и максимальный размеры земельного участка (Рмин) и (Рмакс), м²	
8.	Кадастровый или иной государственный учетный номер (инвентарный) объекта недвижимости, расположенного на образуемом земельном участке	
9.	Кадастровые номера исходных земельных участков	
9.1.	Кадастровый номер входящего в состав земельного участка, представляющего собой единое землепользование (номер контура многоконтурного земельного участка), преобразование которого осуществляется	
9.2.	Кадастровые номера земельных участков, исключаемых из состава измененного (исходного) земельного участка, представляющего собой единое землепользование	
9.3.	Кадастровый или иной государственный учетный номер (инвентарный) объекта недвижимости, расположенного на измененном земельном участке	
10.	Условный номер земельного участка	
11.	Учетный номер проекта межевания территории	
12.	Дополнительные сведения об образовании земельного участка	
13.	Сведения о земельных участках (землях общего пользования, территории общего пользования), посредством которых обеспечивается доступ	
14.	Иные сведения	
4. Пояснения к сведениям об образуемом земельном участке _____ :		
_____ обозначение земельного участка		
1.		

Сведения об уточняемых земельных участках, необходимые для исправления реестровых ошибок в сведениях о местоположении их границ							
1. Сведения о характерных точках границ уточняемого земельного участка с кадастровым номером					60:18:0043202:2		:
Система координат				МСК-60, зона 1		Зона № 1	
Обозначение характерных точек границ	Координаты, м				Метод определения координат	Формулы, примененные для расчета средней квадратической погрешности определения координат характерных точек границ (Mt), с подставленными в такие формулы значениями и итоговые (вычисленные) значения Mt, м	Описание закрепления точки
	содержатся в Едином государственном реестре недвижимости		определены в результате выполнения комплексных кадастровых работ				
	X	Y	X	Y			
1	2	3	4	5	6	7	8
н1	—	—	539 773,95	1 275 648,02	Фотограмметрический метод	$\sqrt{(0,10^2 + 0,10^2)} = 0,14$	Нет закрепления
н2	—	—	539 755,37	1 275 688,09			
н3	—	—	539 692,83	1 275 656,66			
н4	—	—	539 704,58	1 275 628,03			
н5	—	—	539 714,87	1 275 626,37			
н6	—	—	539 724,17	1 275 629,11			
н7	—	—	539 738,27	1 275 631,81			
н1	—	—	539 773,95	1 275 648,02			
2. Сведения о частях границ уточняемого земельного участка с кадастровым номером					60:18:0043202:2		:
Обозначение части границ		Горизонтальное проложение (S), м	Описание прохождения части границ		Сведения о согласовании местоположения границ (согласовано/спорное)		
от т.	до т.						
1	2	3	4		5		
н1	н2	44,17	—		согласовано		
н2	н3	69,99					
н3	н4	30,95					
н4	н5	10,42					
н5	н6	9,70					
н6	н7	14,36					
н7	н1	39,19					
3. Сведения о характеристиках уточняемого земельного участка с кадастровым номером					60:18:0043202:2		:
№ п/п	Наименование характеристики			Значение характеристики			
1	2			3			

1	2	3
1.	Адрес земельного участка	—
1.1.	Сведения о местоположении земельного участка (при отсутствии адреса) в структурированном в соответствии с федеральной информационной адресной системой виде	Российская Федерация, Псковская область, Псковский р-н, СП "Середкинская волость" с/с, Царевщина д
1.2.	Дополнительные сведения о местоположении земельного участка	—
2.	Площадь земельного участка $\pm$ величина погрешности определения (вычисления) площади ( $P \pm \Delta P$ ), м <sup>2</sup>	2 902 $\pm$ 19,00
3.	Формула, примененная для вычисления предельной погрешности определения площади земельного участка, с подставленными значениями и итоговые (вычисленные) значения	$3,5 \cdot 0,10 \cdot \sqrt{(2\,902,00)} = 19$
4.	Площадь земельного участка согласно сведениям Единого государственного реестра недвижимости (Ркад), м <sup>2</sup>	2 900,00
5.	Оценка расхождения Р и Ркад ( $P - P_{\text{кад}}$ ), м <sup>2</sup>	2
6.	Предельный минимальный и максимальный размеры земельного участка ( $P_{\text{мин}}$ и $P_{\text{макс}}$ ), м <sup>2</sup>	$P_{\text{мин}} = P_{\text{мин}} = 500$ $P_{\text{макс}} = P_{\text{макс}} = 3\,000$
7.	Кадастровый или иной государственный учетный номер (инвентарный) здания, сооружения, объекта незавершенного строительства, расположенного на земельном участке	60:18:0043202:101
8.	Вид (виды) разрешенного использования	Для ведения личного подсобного хозяйства
8.1.	Дополнительные сведения об использовании земельного участка	—
9.	Сведения о земельных участках (землях общего пользования, территории общего пользования), посредством которых обеспечивается доступ	Земли общего пользования
10.	Иные сведения	—
<b>4. Пояснения к сведениям об уточняемом земельном участке с кадастровым номером</b>		<b>60:18:0043202:2 :</b>
1.	—	

1. Сведения о характерных точках границ уточняемого земельного участка с кадастровым номером

60:18:0043202:47

:

Система координат

МСК-60, зона 1

Зона №

1

Обоз- начение харак- терных точек границ	Координаты, м				Метод определения координат	Формулы, примененные для расчета средней квадратической погрешности определения координат характерных точек границ (Mt), с подставленными в такие формулы значениями и итоговые (вычисленные) значения Mt, м	Описание закрепления точки
	содержатся в Едином государственном реестре недвижимости		определены в результате выполнения комплексных кадастровых работ				
	X	Y	X	Y			
1	2	3	4	5	6	7	8
н89	—	—	535 638,83	1 275 172,28	Фотограмметрический метод	$\sqrt{(0,10^2 + 0,10^2)} = 0,14$	Нет закрепления
н49	—	—	535 667,76	1 275 234,87			
н52	—	—	535 611,88	1 275 257,03			
н90	—	—	535 589,21	1 275 205,27			
н91	—	—	535 587,22	1 275 201,01			
н92	—	—	535 581,72	1 275 188,15			
н93	—	—	535 613,46	1 275 172,06			
н94	—	—	535 627,29	1 275 168,88			
н95	—	—	535 633,42	1 275 175,29			
н89	—	—	535 638,83	1 275 172,28			

2. Сведения о частях границ уточняемого земельного участка с кадастровым номером

60:18:0043202:47

:

Обозначение части границ		Горизонтальное проложение (S), м	Описание прохождения части границ	Сведения о согласовании местоположения границ (согласовано/спорное)
от т.	до т.			
1	2	3	4	5
н89	н49	68,95	—	согласовано
н49	н52	60,11		
н52	н90	56,51		
н90	н91	4,70		
н91	н92	13,99		
н92	н93	35,59		
н93	н94	14,19		
н94	н95	8,87		
н95	н89	6,19		

3. Сведения о характеристиках уточняемого земельного участка с кадастровым номером 60:18:0043202:47 :		
№ п/п	Наименование характеристики	Значение характеристики
1	2	3
1.	Адрес земельного участка	—
1.1.	Сведения о местоположении земельного участка (при отсутствии адреса) в структурированном в соответствии с федеральной информационной адресной системой виде	Российская Федерация, Псковская область, Псковский р-н, СП "Середкинская волость" с/с, Смержаха д
1.2.	Дополнительные сведения о местоположении земельного участка	—
2.	Площадь земельного участка ± величина погрешности определения (вычисления) площади ( $P \pm \Delta P$ ), м²	4 500 ± 23,00
3.	Формула, примененная для вычисления предельной погрешности определения площади земельного участка, с подставленными значениями и итоговые (вычисленные) значения	$3,5 * 0,10 * \sqrt{(4\ 500,00)} = 23$
4.	Площадь земельного участка согласно сведениям Единого государственного реестра недвижимости (Ркад), м²	4 500,00
5.	Оценка расхождения Р и Ркад ( $P - P_{кад}$ ), м²	0
6.	Предельный минимальный и максимальный размеры земельного участка (Рмин и Рмакс), м²	Рмин = Рмин = 500 Рмакс = Рмакс = 3 000
7.	Кадастровый или иной государственный учетный номер (инвентарный) здания, сооружения, объекта незавершенного строительства, расположенного на земельном участке	60:18:0043202:106
8.	Вид (виды) разрешенного использования	Для ведения личного подсобного хозяйства
8.1.	Дополнительные сведения об использовании земельного участка	—
9.	Сведения о земельных участках (землях общего пользования, территории общего пользования), посредством которых обеспечивается доступ	Земли общего пользования
10.	Иные сведения	—
4. Пояснения к сведениям об уточняемом земельном участке с кадастровым номером 60:18:0043202:47 :		
1.	—	



1. Сведения о характерных точках границ уточняемого земельного участка с кадастровым номером

60:18:0043202:48

:

Система координат

МСК-60, зона 1

Зона №

1

Обоз- начение харак- терных точек границ	Координаты, м				Метод определения координат	Формулы, примененные для расчета средней квадратической погрешности определения координат характерных точек границ (Mt), с подставленными в такие формулы значениями и итоговые (вычисленные) значения Mt, м	Описание закрепления точки
	содержатся в Едином государственном реестре недвижимости		определены в результате выполнения комплексных кадастровых работ				
	X	Y	X	Y			
1	2	3	4	5	6	7	8
н96	—	—	535 567,93	1 275 161,62	Фотограмметрический метод	$\sqrt{(0,10^2 + 0,10^2)} = 0,14$	Нет закрепления
н92	—	—	535 581,72	1 275 188,15			
н91	—	—	535 587,22	1 275 201,01			
н97	—	—	535 589,21	1 275 205,27			
н98	—	—	535 583,36	1 275 207,87			
н99	—	—	535 556,42	1 275 219,82			
н100	—	—	535 536,47	1 275 179,71			
н96	—	—	535 567,93	1 275 161,62			

2. Сведения о частях границ уточняемого земельного участка с кадастровым номером

60:18:0043202:48

:

Обозначение части границ		Горизонтальное проложение (S), м	Описание прохождения части границ	Сведения о согласовании местоположения границ (согласовано/спорное)
от т.	до т.			
1	2	3	4	5
н96	н92	29,90	—	согласовано
н92	н91	13,99		
н91	н97	4,70		
н97	н98	6,40		
н98	н99	29,47		
н99	н100	44,80		
н100	н96	36,29		

3. Сведения о характеристиках уточняемого земельного участка с кадастровым номером

60:18:0043202:48

:

№ п/п	Наименование характеристики	Значение характеристики
1	2	3

1	2	3
1.	Адрес земельного участка	—
1.1.	Сведения о местоположении земельного участка (при отсутствии адреса) в структурированном в соответствии с федеральной информационной адресной системой виде	Российская Федерация, Псковская область, Псковский р-н, СП "Середкинская волость" с/с, Смержаха д
1.2.	Дополнительные сведения о местоположении земельного участка	—
2.	Площадь земельного участка $\pm$ величина погрешности определения (вычисления) площади ( $P \pm \Delta P$ ), м <sup>2</sup>	$1\,700 \pm 14,00$
3.	Формула, примененная для вычисления предельной погрешности определения площади земельного участка, с подставленными значениями и итоговые (вычисленные) значения	$3,5*0,10*\sqrt{(1\,700,00)} = 14$
4.	Площадь земельного участка согласно сведениям Единого государственного реестра недвижимости (Ркад), м <sup>2</sup>	1 697,00
5.	Оценка расхождения Р и Ркад ( $P - P_{кад}$ ), м <sup>2</sup>	3
6.	Предельный минимальный и максимальный размеры земельного участка ( $P_{мин}$ и $P_{макс}$ ), м <sup>2</sup>	$P_{мин} = P_{мин} = 500$ $P_{макс} = P_{макс} = 3\,000$
7.	Кадастровый или иной государственный учетный номер (инвентарный) здания, сооружения, объекта незавершенного строительства, расположенного на земельном участке	60:18:0043202:70
8.	Вид (виды) разрешенного использования	Для садоводства
8.1.	Дополнительные сведения об использовании земельного участка	—
9.	Сведения о земельных участках (землях общего пользования, территории общего пользования), посредством которых обеспечивается доступ	Земли общего пользования
10.	Иные сведения	—
<b>4. Пояснения к сведениям об уточняемом земельном участке с кадастровым номером</b>		<b>60:18:0043202:48 :</b>
1.	—	

1. Сведения о характерных точках границ уточняемого земельного участка с кадастровым номером

60:18:0043202:49

:

Система координат

МСК-60, зона 1

Зона №

1

Обоз- начение харак- терных точек границ	Координаты, м				Метод определения координат	Формулы, примененные для расчета средней квадратической погрешности определения координат характерных точек границ (Mt), с подставленными в такие формулы значениями и итоговые (вычисленные) значения Mt, м	Описание закрепления точки
	содержатся в Едином государственном реестре недвижимости		определены в результате выполнения комплексных кадастровых работ				
	X	Y	X	Y			
1	2	3	4	5	6	7	8
н101	—	—	535 559,88	1 275 010,66	Фотограмметрический метод	$\sqrt{(0,10^2 + 0,10^2)} = 0,14$	Нет закрепления
н102	—	—	535 568,25	1 275 049,19			
н57	—	—	535 541,44	1 275 054,58			
н56	—	—	535 533,55	1 275 032,54			
н55	—	—	535 532,38	1 275 028,02			
н54	—	—	535 530,06	1 275 020,10			
н53	—	—	535 528,86	1 275 016,21			
н103	—	—	535 532,62	1 275 014,89			
н104	—	—	535 531,88	1 275 013,14			
н105	—	—	535 545,59	1 275 008,85			
н106	—	—	535 546,57	1 275 013,48			
н101	—	—	535 559,88	1 275 010,66			

2. Сведения о частях границ уточняемого земельного участка с кадастровым номером

60:18:0043202:49

:

Обозначение части границ		Горизонтальное проложение (S), м	Описание прохождения части границ	Сведения о согласовании местоположения границ (согласовано/спорное)
от т.	до т.			
1	2	3	4	5
н101	н102	39,43	—	согласовано
н102	н57	27,35		
н57	н56	23,41		
н56	н55	4,67		
н55	н54	8,25		
н54	н53	4,07		
н53	н103	3,98		

1	2	3	4	5
н103	н104	1,90	—	согласовано
н104	н105	14,37		
н105	н106	4,73		
н106	н101	13,61		

**3. Сведения о характеристиках уточняемого земельного участка с кадастровым номером** 60:18:0043202:49 :

№ п/п	Наименование характеристики	Значение характеристики
1	2	3
1.	Адрес земельного участка	—
1.1.	Сведения о местоположении земельного участка (при отсутствии адреса) в структурированном в соответствии с федеральной информационной адресной системой виде	Российская Федерация, Псковская область, Псковский р-н, СП "Середкинская волость" с/с, Смержаха д, д 9
1.2.	Дополнительные сведения о местоположении земельного участка	—
2.	Площадь земельного участка ± величина погрешности определения (вычисления) площади ( $P \pm \Delta P$ ), м²	$1\,227 \pm 12,00$
3.	Формула, примененная для вычисления предельной погрешности определения площади земельного участка, с подставленными значениями и итоговые (вычисленные) значения	$3,5*0,10*\sqrt{(1\,227,00)} = 12$
4.	Площадь земельного участка согласно сведениям Единого государственного реестра недвижимости (Ркад), м²	1 227,00
5.	Оценка расхождения Р и Ркад ( $P - P_{кад}$ ), м²	0
6.	Предельный минимальный и максимальный размеры земельного участка (Рмин и Рмакс), м²	Рмин = Рмин = 500 Рмакс = Рмакс = 3 000
7.	Кадастровый или иной государственный учетный номер (инвентарный) здания, сооружения, объекта незавершенного строительства, расположенного на земельном участке	60:18:0043202:118
8.	Вид (виды) разрешенного использования	Для индивидуального садоводства
8.1.	Дополнительные сведения об использовании земельного участка	—
9.	Сведения о земельных участках (землях общего пользования, территории общего пользования), посредством которых обеспечивается доступ	Земли общего пользования
10.	Иные сведения	—

**4. Пояснения к сведениям об уточняемом земельном участке с кадастровым номером** 60:18:0043202:49 :

1.	—
----	---

1. Сведения о характерных точках границ уточняемого земельного участка с кадастровым номером

60:18:0043202:50

:

Система координат

МСК-60, зона 1

Зона №

1

Обоз- начение харак- терных точек границ	Координаты, м				Метод определения координат	Формулы, примененные для расчета средней квадратической погрешности определения координат характерных точек границ (Mt), с подставленными в такие формулы значениями и итоговые (вычисленные) значения Mt, м	Описание закрепления точки
	содержатся в Едином государственном реестре недвижимости		определены в результате выполнения комплексных кадастровых работ				
	X	Y	X	Y			
1	2	3	4	5	6	7	8
н107	—	—	535 442,82	1 275 052,98	Фотограмметрический метод	$\sqrt{(0,10^2 + 0,10^2)} = 0,14$	Нет закрепления
н108	—	—	535 465,56	1 275 041,61			
н109	—	—	535 501,45	1 275 027,36			
н110	—	—	535 508,15	1 275 075,23			
н111	—	—	535 492,02	1 275 074,47			
н112	—	—	535 447,67	1 275 066,03			
н107	—	—	535 442,82	1 275 052,98			

2. Сведения о частях границ уточняемого земельного участка с кадастровым номером

60:18:0043202:50

:

Обозначение части границ		Горизонтальное проложение (S), м	Описание прохождения части границ	Сведения о согласовании местоположения границ (согласовано/спорное)
от т.	до т.			
1	2	3	4	5
н107	н108	25,42	—	согласовано
н108	н109	38,62		
н109	н110	48,34		
н110	н111	16,15		
н111	н112	45,15		
н112	н107	13,92		

3. Сведения о характеристиках уточняемого земельного участка с кадастровым номером

60:18:0043202:50

:

№ п/п	Наименование характеристики	Значение характеристики
1	2	3

1	2	3
1.	Адрес земельного участка	—
1.1.	Сведения о местоположении земельного участка (при отсутствии адреса) в структурированном в соответствии с федеральной информационной адресной системой виде	Российская Федерация, Псковская область, Псковский р-н, СП "Середкинская волость" с/с, Смержаха д
1.2.	Дополнительные сведения о местоположении земельного участка	—
2.	Площадь земельного участка $\pm$ величина погрешности определения (вычисления) площади ( $P \pm \Delta P$ ), м <sup>2</sup>	1 955 $\pm$ 15,00
3.	Формула, примененная для вычисления предельной погрешности определения площади земельного участка, с подставленными значениями и итоговые (вычисленные) значения	$3,5 \cdot 0,10 \cdot \sqrt{(1\,955,00)} = 15$
4.	Площадь земельного участка согласно сведениям Единого государственного реестра недвижимости (Ркад), м <sup>2</sup>	1 955,00
5.	Оценка расхождения Р и Ркад ( $P - P_{кад}$ ), м <sup>2</sup>	0
6.	Предельный минимальный и максимальный размеры земельного участка ( $P_{мин}$ и $P_{макс}$ ), м <sup>2</sup>	$P_{мин} = P_{мин} = 500$ $P_{макс} = P_{макс} = 3\,000$
7.	Кадастровый или иной государственный учетный номер (инвентарный) здания, сооружения, объекта незавершенного строительства, расположенного на земельном участке	60:18:0043202:122
8.	Вид (виды) разрешенного использования	Для ведения личного подсобного хозяйства
8.1.	Дополнительные сведения об использовании земельного участка	—
9.	Сведения о земельных участках (землях общего пользования, территории общего пользования), посредством которых обеспечивается доступ	Земли общего пользования
10.	Иные сведения	—
<b>4. Пояснения к сведениям об уточняемом земельном участке с кадастровым номером</b>		<b>60:18:0043202:50 :</b>
1.	—	

Описание местоположения здания, сооружения, объекта незавершенного строительства на земельном участке								
1. Сведения о характерных точках контура объекта недвижимости с кадастровым номером 60:18:0043202:100 :								
Система координат			МСК-60 зона 1				Зона № 1	
Обозначение характерных точек границ	Содержатся в Едином государственном реестре недвижимости			Определены в ходе выполнения комплексных кадастровых работ			Метод определения координат	Формулы, примененные для расчета средней квадратической погрешности определения координат характерных точек (Mt), м, с подставленными в такие формулы значениями и итоговые (вычисленные) значения Mt, м
	координаты, м		Радиус, м	координаты, м		Радиус, м		
	X	Y	R	X	Y	R		
1	2	3	4	5	6	7	8	9
н314О	—	—	—	539 653,81	1 275 708,47	—	Фотограмметрический метод	$\sqrt{(0,10^2 + 0,10^2)} = 0,14$
н315О	—	—	—	539 660,49	1 275 700,08	—		
н316О	—	—	—	539 668,10	1 275 706,14	—		
н317О	—	—	—	539 661,89	1 275 714,50	—		
н314О	—	—	—	539 653,81	1 275 708,47	—		
2. Сведения о характеристиках объекта недвижимости с кадастровым номером 60:18:0043202:100 :								
№ п/п	Наименование характеристики				Значение характеристики			
1	2				3			
1.	Вид объекта недвижимости				Здание			
2.	Ранее присвоенный государственный учетный номер (инвентарный) здания, сооружения, объекта незавершенного строительства				—			
3.	Кадастровый номер земельного участка (земельных участков), в границах которого (которых) расположены здание, сооружение, объект незавершенного строительства				60:18:0043201:25			
4.	Уникальный учетный номер кадастрового квартала, в границах которого расположены здание, сооружение, объект незавершенного строительства				60:18:0043202			

1	2					3		
5.	Адрес здания, сооружения, объекта незавершенного строительства					—		
5.1.	Сведения о местоположении здания, сооружения, объекта незавершенного строительства (при отсутствии адреса) в структурированном в соответствии с федеральной информационной адресной системой виде					Российская Федерация, Псковская область, Псковский р-н, СП "Середкинская волость" с/с, Царевщина д, д. б/н		
5.2.	Дополнительные сведения о местоположении					—		
6.	Иные сведения					—		
3. Пояснения к сведениям об объекте недвижимости с кадастровым номером 60:18:0043202:100 :								
1.	—							
1. Сведения о характерных точках контура объекта недвижимости с кадастровым номером 60:18:0043202:101 :								
Система координат МСК-60 зона 1 Зона № 1								
Обоз- начение харак- терных точек границ	Содержатся в Едином государственном реестре недвижимости			Определены в ходе выполнения комплексных кадастровых работ			Метод определения координат	Формулы, примененные для расчета средней квадратической погрешности определения координат характерных точек (Mt), м, с подставленными в такие формулы значениями и итоговые (вычисленные) значения Mt, м
	координаты, м		Радиус, м	координаты, м		Радиус, м		
	X	Y	R	X	Y	R		
1	2	3	4	5	6	7	8	9
н318О	—	—	—	539 712,72	1 275 640,38	—	Фотограмметрический метод	$\sqrt{(0,10^2 + 0,10^2)} = 0,14$
н319О	—	—	—	539 722,38	1 275 644,66	—		
н320О	—	—	—	539 725,96	1 275 636,58	—		
н321О	—	—	—	539 727,52	1 275 633,52	—		
н322О	—	—	—	539 723,92	1 275 632,09	—		
н323О	—	—	—	539 722,21	1 275 635,41	—		
н324О	—	—	—	539 716,31	1 275 632,30	—		
н318О	—	—	—	539 712,72	1 275 640,38	—		
2. Сведения о характеристиках объекта недвижимости с кадастровым номером 60:18:0043202:101 :								
№ п/п	Наименование характеристики					Значение характеристики		
1	2					3		
1.	Вид объекта недвижимости					Здание		



1	2	3
2.	Ранее присвоенный государственный учетный номер (инвентарный) здания, сооружения, объекта незавершенного строительства	—
3.	Кадастровый номер земельного участка (земельных участков), в границах которого (которых) расположены здание, сооружение, объект незавершенного строительства	60:18:0043202:2
4.	Уникальный учетный номер кадастрового квартала, в границах которого расположены здание, сооружение, объект незавершенного строительства	60:18:0043202
5.	Адрес здания, сооружения, объекта незавершенного строительства	—
5.1.	Сведения о местоположении здания, сооружения, объекта незавершенного строительства (при отсутствии адреса) в структурированном в соответствии с федеральной информационной адресной системой виде	Российская Федерация, Псковская область, Псковский р-н, СП "Середкинская волость" с/с, Царевщина д, д. б/н
5.2.	Дополнительные сведения о местоположении	—
6.	Иные сведения	—

3. Пояснения к сведениям об объекте недвижимости с кадастровым номером 60:18:0043202:101:

1.	—
----	---

1. Сведения о характерных точках контура объекта недвижимости с кадастровым номером 60:18:0043202:103:

Система координат МСК-60 зона 1							Зона № 1	
Обозначение характерных точек границ	Содержатся в Едином государственном реестре недвижимости			Определены в ходе выполнения комплексных кадастровых работ			Метод определения координат	Формулы, примененные для расчета средней квадратической погрешности определения координат характерных точек (Mt), м, с подставленными в такие формулы значениями и итоговые (вычисленные) значения Mt, м
	координаты, м		Радиус, м	координаты, м		Радиус, м		
	X	Y	R	X	Y	R		
1	2	3	4	5	6	7	8	9
н325О	—	—	—	535 658,12	1 275 141,23	—	Фотограмметрический метод	$\sqrt{(0,10^2 + 0,10^2)} = 0,14$
н326О	—	—	—	535 668,00	1 275 143,99	—		
н327О	—	—	—	535 665,29	1 275 153,68	—		
н328О	—	—	—	535 657,39	1 275 151,87	—		



1. Сведения о характерных точках контура объекта недвижимости с кадастровым номером							60:18:0043202:106	:
Система координат							МСК-60 зона 1	Зона № 1
Обозначение характерных точек границ	Содержатся в Едином государственном реестре недвижимости			Определены в ходе выполнения комплексных кадастровых работ			Метод определения координат	Формулы, примененные для расчета средней квадратической погрешности определения координат характерных точек (Mt), м, с подставленными в такие формулы значениями и итоговые (вычисленные) значения Mt, м
	координаты, м		Радиус, м	координаты, м		Радиус, м		
	X	Y	R	X	Y	R		
1	2	3	4	5	6	7	8	9
н95О	—	—	—	535 633,42	1 275 175,29	—	Фотограмметрический метод	$\sqrt{(0,10^2 + 0,10^2)} = 0,14$
н331О	—	—	—	535 639,64	1 275 186,47	—		
н332О	—	—	—	535 631,33	1 275 191,75	—		
н333О	—	—	—	535 629,13	1 275 188,29	—		
н334О	—	—	—	535 630,95	1 275 187,13	—		
н335О	—	—	—	535 626,51	1 275 179,14	—		
н95О	—	—	—	535 633,42	1 275 175,29	—		
2. Сведения о характеристиках объекта недвижимости с кадастровым номером							60:18:0043202:106	:
№ п/п	Наименование характеристики			Значение характеристики				
1	2			3				
1.	Вид объекта недвижимости			Здание				
2.	Ранее присвоенный государственный учетный номер (инвентарный) здания, сооружения, объекта незавершенного строительства			—				
3.	Кадастровый номер земельного участка (земельных участков), в границах которого (которых) расположены здание, сооружение, объект незавершенного строительства			60:18:0043202:47				
4.	Уникальный учетный номер кадастрового квартала, в границах которого расположены здание, сооружение, объект незавершенного строительства			60:18:0043202				

1	2					3		
5.	Адрес здания, сооружения, объекта незавершенного строительства					Российская Федерация, Псковская область, м.р-н Псковский, с.п. Середкинская волость, д Смержаха, д. 15		
5.1.	Сведения о местоположении здания, сооружения, объекта незавершенного строительства (при отсутствии адреса) в структурированном в соответствии с федеральной информационной адресной системой виде					—		
5.2.	Дополнительные сведения о местоположении					—		
6.	Иные сведения					—		
3. Пояснения к сведениям об объекте недвижимости с кадастровым номером 60:18:0043202:106 :								
1.	—							
1. Сведения о характерных точках контура объекта недвижимости с кадастровым номером 60:18:0043202:110 :								
Система координат МСК-60 зона 1 Зона № 1								
Обоз- начение харак- терных точек границ	Содержатся в Едином государственном реестре недвижимости			Определены в ходе выполнения комплексных кадастровых работ			Метод определения координат	Формулы, примененные для расчета средней квадратической погрешности определения координат характерных точек (Mt), м, с подставленными в такие формулы значениями и итоговые (вычисленные) значения Mt, м
	координаты, м		Радиус, м	координаты, м		Радиус, м		
	X	Y	R	X	Y	R		
1	2	3	4	5	6	7	8	9
н336О	—	—	—	535 820,08	1 274 845,98	—	Фотограмметрический метод	$\sqrt{(0,10^2 + 0,10^2)} = 0,14$
н337О	—	—	—	535 812,56	1 274 849,98	—		
н338О	—	—	—	535 814,81	1 274 854,19	—		
н339О	—	—	—	535 816,63	1 274 853,22	—		
н340О	—	—	—	535 818,95	1 274 857,58	—		
н341О	—	—	—	535 824,64	1 274 854,55	—		
н336О	—	—	—	535 820,08	1 274 845,98	—		
2. Сведения о характеристиках объекта недвижимости с кадастровым номером 60:18:0043202:110 :								
№ п/п	Наименование характеристики					Значение характеристики		
1	2					3		
1.	Вид объекта недвижимости					Здание		

1	2	3
2.	Ранее присвоенный государственный учетный номер (инвентарный) здания, сооружения, объекта незавершенного строительства	—
3.	Кадастровый номер земельного участка (земельных участков), в границах которого (которых) расположены здание, сооружение, объект незавершенного строительства	60:18:0043202:28
4.	Уникальный учетный номер кадастрового квартала, в границах которого расположены здание, сооружение, объект незавершенного строительства	60:18:0043202
5.	Адрес здания, сооружения, объекта незавершенного строительства	—
5.1.	Сведения о местоположении здания, сооружения, объекта незавершенного строительства (при отсутствии адреса) в структурированном в соответствии с федеральной информационной адресной системой виде	Российская Федерация, Псковская область, Псковский р-н, СП "Середкинская волость" с/с, Смержаха д, д. 20
5.2.	Дополнительные сведения о местоположении	—
6.	Иные сведения	—

3. Пояснения к сведениям об объекте недвижимости с кадастровым номером 60:18:0043202:110 :

1.	—
----	---

1. Сведения о характерных точках контура объекта недвижимости с кадастровым номером 60:18:0043202:112 :

Система координат <u>МСК-60 зона 1</u>							Зона № <u>1</u>	
Обоз- начение харак- терных точек границ	Содержатся в Едином государственном реестре недвижимости			Определены в ходе выполнения комплексных кадастровых работ			Метод определения координат	Формулы, примененные для расчета средней квадратической погрешности определения координат характерных точек (Mt), м, с подставленными в такие формулы значениями и итоговые (вычисленные) значения Mt, м
	координаты, м		Радиус, м	координаты, м		Радиус, м		
	X	Y	R	X	Y	R		
1	2	3	4	5	6	7	8	9
н342О	—	—	—	535 868,24	1 274 810,20	—	Фотограмметрический метод	$\sqrt{(0,10^2 + 0,10^2)} = 0,14$
н343О	—	—	—	535 863,44	1 274 805,20	—		
н344О	—	—	—	535 870,76	1 274 798,18	—		
н345О	—	—	—	535 875,56	1 274 803,19	—		

1	2	3	4	5	6	7	8	9
н342О	—	—	—	535 868,24	1 274 810,20	—	Фотограмметрический метод	$\sqrt{(0,10^2 + 0,10^2)} = 0,14$
<b>2. Сведения о характеристиках объекта недвижимости с кадастровым номером</b> 60:18:0043202:112 :								
№ п/п	Наименование характеристики					Значение характеристики		
1	2					3		
1.	Вид объекта недвижимости					Здание		
2.	Ранее присвоенный государственный учетный номер (инвентарный) здания, сооружения, объекта незавершенного строительства					—		
3.	Кадастровый номер земельного участка (земельных участков), в границах которого (которых) расположены здание, сооружение, объект незавершенного строительства					60:18:0043202:43		
4.	Уникальный учетный номер кадастрового квартала, в границах которого расположены здание, сооружение, объект незавершенного строительства					60:18:0043202		
5.	Адрес здания, сооружения, объекта незавершенного строительства					Российская Федерация, Псковская область, м.р-н Псковский, с.п. Середкинская волость, д Смержаха, д. 22		
5.1.	Сведения о местоположении здания, сооружения, объекта незавершенного строительства (при отсутствии адреса) в структурированном в соответствии с федеральной информационной адресной системой виде					—		
5.2.	Дополнительные сведения о местоположении					—		
6.	Иные сведения					—		
<b>3. Пояснения к сведениям об объекте недвижимости с кадастровым номером</b> 60:18:0043202:112 :								
1.	—							
<b>1. Сведения о характерных точках контура объекта недвижимости с кадастровым номером</b> 60:18:0043202:113 :								
Система координат				МСК-60 зона 1			Зона № 1	
Обозначение характерных точек границ	Содержатся в Едином государственном реестре недвижимости			Определены в ходе выполнения комплексных кадастровых работ			Метод определения координат	Формулы, примененные для расчета средней квадратической погрешности определения координат характерных точек (Mt), м, с подставленными в такие формулы значениями и итоговые (вычисленные) значения Mt, м
	координаты, м		Радиус, м	координаты, м		Радиус, м		
	X	Y	R	X	Y	R		
1	2	3	4	5	6	7	8	9

1	2	3	4	5	6	7	8	9
н346О	—	—	—	535 334,39	1 275 114,26	—	Фотограмметрический метод	$\sqrt{(0,10^2 + 0,10^2)} = 0,14$
н347О	—	—	—	535 344,85	1 275 114,26	—		
н348О	—	—	—	535 344,85	1 275 112,98	—		
н349О	—	—	—	535 347,32	1 275 112,98	—		
н350О	—	—	—	535 347,32	1 275 120,64	—		
н351О	—	—	—	535 344,00	1 275 120,64	—		
н352О	—	—	—	535 344,00	1 275 123,79	—		
н353О	—	—	—	535 334,39	1 275 123,79	—		
н346О	—	—	—	535 334,39	1 275 114,26	—		

**2. Сведения о характеристиках объекта недвижимости с кадастровым номером** 60:18:0043202:113 :

№ п/п	Наименование характеристики	Значение характеристики
1	2	3
1.	Вид объекта недвижимости	Здание
2.	Ранее присвоенный государственный учетный номер (инвентарный) здания, сооружения, объекта незавершенного строительства	—
3.	Кадастровый номер земельного участка (земельных участков), в границах которого (которых) расположены здание, сооружение, объект незавершенного строительства	60:18:0043202:52
4.	Уникальный учетный номер кадастрового квартала, в границах которого расположены здание, сооружение, объект незавершенного строительства	60:18:0043202
5.	Адрес здания, сооружения, объекта незавершенного строительства	Российская Федерация, Псковская область, м.р-н Псковский, с.п. Середкинская волость, д Смержаха, д. 3
5.1.	Сведения о местоположении здания, сооружения, объекта незавершенного строительства (при отсутствии адреса) в структурированном в соответствии с федеральной информационной адресной системой виде	—
5.2.	Дополнительные сведения о местоположении	—
6.	Иные сведения	—

**3. Пояснения к сведениям об объекте недвижимости с кадастровым номером** 60:18:0043202:113 :

1.	—
----	---

1. Сведения о характерных точках контура объекта недвижимости с кадастровым номером							60:18:0043202:118	:
Система координат							МСК-60 зона 1	Зона № 1
Обозначение характерных точек границ	Содержатся в Едином государственном реестре недвижимости			Определены в ходе выполнения комплексных кадастровых работ			Метод определения координат	Формулы, примененные для расчета средней квадратической погрешности определения координат характерных точек (Mt), м, с подставленными в такие формулы значениями и итоговые (вычисленные) значения Mt, м
	координаты, м		Радиус, м	координаты, м		Радиус, м		
	X	Y	R	X	Y	R		
1	2	3	4	5	6	7	8	9
н354О	—	—	—	535 538,19	1 275 015,69	—	Фотограмметрический метод	$\sqrt{(0,10^2 + 0,10^2)} = 0,14$
н355О	—	—	—	535 545,70	1 275 013,65	—		
н356О	—	—	—	535 547,34	1 275 019,67	—		
н357О	—	—	—	535 548,61	1 275 019,33	—		
н358О	—	—	—	535 549,37	1 275 022,12	—		
н359О	—	—	—	535 540,58	1 275 024,51	—		
н354О	—	—	—	535 538,19	1 275 015,69	—		
2. Сведения о характеристиках объекта недвижимости с кадастровым номером							60:18:0043202:118	:
№ п/п	Наименование характеристики			Значение характеристики				
1	2			3				
1.	Вид объекта недвижимости			Здание				
2.	Ранее присвоенный государственный учетный номер (инвентарный) здания, сооружения, объекта незавершенного строительства			—				
3.	Кадастровый номер земельного участка (земельных участков), в границах которого (которых) расположены здание, сооружение, объект незавершенного строительства			60:18:0043202:49				
4.	Уникальный учетный номер кадастрового квартала, в границах которого расположены здание, сооружение, объект незавершенного строительства			60:18:0043202				



1	2					3		
5.	Адрес здания, сооружения, объекта незавершенного строительства					Российская Федерация, Псковская область, м.р-н Псковский, с.п. Середкинская волость, д Смержаха, д. 9		
5.1.	Сведения о местоположении здания, сооружения, объекта незавершенного строительства (при отсутствии адреса) в структурированном в соответствии с федеральной информационной адресной системой виде					—		
5.2.	Дополнительные сведения о местоположении					—		
6.	Иные сведения					—		
3. Пояснения к сведениям об объекте недвижимости с кадастровым номером 60:18:0043202:118 :								
1.	—							
1. Сведения о характерных точках контура объекта недвижимости с кадастровым номером 60:18:0043202:119 :								
Система координат МСК-60 зона 1 Зона № 1								
Обоз- начение харак- терных точек границ	Содержатся в Едином государственном реестре недвижимости			Определены в ходе выполнения комплексных кадастровых работ			Метод определения координат	Формулы, примененные для расчета средней квадратической погрешности определения координат характерных точек (Mt), м, с подставленными в такие формулы значениями и итоговые (вычисленные) значения Mt, м
	координаты, м		Радиус, м	координаты, м		Радиус, м		
	X	Y	R	X	Y	R		
1	2	3	4	5	6	7	8	9
н360O	—	—	—	535 767,29	1 274 875,13	—	Фотограмметрический метод	$\sqrt{(0,10^2 + 0,10^2)} = 0,14$
н361O	—	—	—	535 774,85	1 274 871,60	—		
н362O	—	—	—	535 779,63	1 274 881,82	—		
н363O	—	—	—	535 772,07	1 274 885,35	—		
н360O	—	—	—	535 767,29	1 274 875,13	—		
2. Сведения о характеристиках объекта недвижимости с кадастровым номером 60:18:0043202:119 :								
№ п/п	Наименование характеристики					Значение характеристики		
1	2					3		
1.	Вид объекта недвижимости					Здание		
2.	Ранее присвоенный государственный учетный номер (инвентарный) здания, сооружения, объекта незавершенного строительства					—		

1	2					3				
3.	Кадастровый номер земельного участка (земельных участков), в границах которого (которых) расположены здание, сооружение, объект незавершенного строительства					60:18:0043202:1				
4.	Уникальный учетный номер кадастрового квартала, в границах которого расположены здание, сооружение, объект незавершенного строительства					60:18:0043202				
5.	Адрес здания, сооружения, объекта незавершенного строительства					—				
5.1.	Сведения о местоположении здания, сооружения, объекта незавершенного строительства (при отсутствии адреса) в структурированном в соответствии с федеральной информационной адресной системой виде					Российская Федерация, Псковская область, Псковский р-н, СП "Середкинская волость" с/с, Смержаха д, д. б/н				
5.2.	Дополнительные сведения о местоположении					—				
6.	Иные сведения					—				
3. Пояснения к сведениям об объекте недвижимости с кадастровым номером 60:18:0043202:119 :										
1.	—									
1. Сведения о характерных точках контура объекта недвижимости с кадастровым номером 60:18:0043202:122 :										
Система координат МСК-60 зона 1 Зона № 1										
Обозначение характерных точек границ	Содержатся в Едином государственном реестре недвижимости			Определены в ходе выполнения комплексных кадастровых работ			Метод определения координат	Формулы, примененные для расчета средней квадратической погрешности определения координат характерных точек (Mt), м, с подставленными в такие формулы значениями и итоговые (вычисленные) значения Mt, м		
	координаты, м		Радиус, м	координаты, м		Радиус, м				
	X	Y	R	X	Y	R				
1	2	3	4	5	6	7	8	9		
н364О	—	—	—	535 487,83	1 275 036,42	—	Фотограмметрический метод	$\sqrt{(0,10^2 + 0,10^2)} = 0,14$		
н365О	—	—	—	535 489,34	1 275 047,34	—				
н366О	—	—	—	535 500,10	1 275 045,85	—				
н367О	—	—	—	535 498,59	1 275 034,93	—				
н364О	—	—	—	535 487,83	1 275 036,42	—				
2. Сведения о характеристиках объекта недвижимости с кадастровым номером 60:18:0043202:122 :										
№ п/п	Наименование характеристики					Значение характеристики				

1	2					3				
1.	Вид объекта недвижимости					Здание				
2.	Ранее присвоенный государственный учетный номер (инвентарный) здания, сооружения, объекта незавершенного строительства					—				
3.	Кадастровый номер земельного участка (земельных участков), в границах которого (которых) расположены здание, сооружение, объект незавершенного строительства					60:18:0043202:50				
4.	Уникальный учетный номер кадастрового квартала, в границах которого расположены здание, сооружение, объект незавершенного строительства					60:18:0043202				
5.	Адрес здания, сооружения, объекта незавершенного строительства					—				
5.1.	Сведения о местоположении здания, сооружения, объекта незавершенного строительства (при отсутствии адреса) в структурированном в соответствии с федеральной информационной адресной системой виде					Российская Федерация, Псковская область, Псковский р-н, СП "Середкинская волость" с/с, Смержаха д, д. б/н				
5.2.	Дополнительные сведения о местоположении					Гверздонский с/с				
6.	Иные сведения					—				
3. Пояснения к сведениям об объекте недвижимости с кадастровым номером 60:18:0043202:122 :										
1.	—									
1. Сведения о характерных точках контура объекта недвижимости с кадастровым номером 60:18:0043202:123 :										
Система координат МСК-60 зона 1 Зона № 1										
Обозначение характерных точек границ	Содержатся в Едином государственном реестре недвижимости			Определены в ходе выполнения комплексных кадастровых работ			Метод определения координат	Формулы, примененные для расчета средней квадратической погрешности определения координат характерных точек (Mt), м, с подставленными в такие формулы значениями и итоговые (вычисленные) значения Mt, м		
	координаты, м		Радиус, м	координаты, м		Радиус, м				
	X	Y	R	X	Y	R				
1	2	3	4	5	6	7	8	9		
н368О	—	—	—	535 579,85	1 275 190,62	—	Фотограмметрический метод	$\sqrt{(0,10^2 + 0,10^2)} = 0,14$		
н369О	—	—	—	535 573,15	1 275 193,28	—				
н370О	—	—	—	535 577,37	1 275 202,27	—				
н371О	—	—	—	535 583,88	1 275 199,22	—				

1	2	3	4	5	6	7	8	9
н368О	—	—	—	535 579,85	1 275 190,62	—	Фотограмметрический метод	$\sqrt{(0,10^2 + 0,10^2)} = 0,14$
2. Сведения о характеристиках объекта недвижимости с кадастровым номером 60:18:0043202:123 :								
№ п/п	Наименование характеристики					Значение характеристики		
1	2					3		
1.	Вид объекта недвижимости					Здание		
2.	Ранее присвоенный государственный учетный номер (инвентарный) здания, сооружения, объекта незавершенного строительства					—		
3.	Кадастровый номер земельного участка (земельных участков), в границах которого (которых) расположены здание, сооружение, объект незавершенного строительства					60:18:0043202:48		
4.	Уникальный учетный номер кадастрового квартала, в границах которого расположены здание, сооружение, объект незавершенного строительства					60:18:0043202		
5.	Адрес здания, сооружения, объекта незавершенного строительства					—		
5.1.	Сведения о местоположении здания, сооружения, объекта незавершенного строительства (при отсутствии адреса) в структурированном в соответствии с федеральной информационной адресной системой виде					Российская Федерация, Псковская область, Псковский р-н, СП "Середкинская волость" с/с, Смержаха д, д. б/н		
5.2.	Дополнительные сведения о местоположении					—		
6.	Иные сведения					—		
3. Пояснения к сведениям об объекте недвижимости с кадастровым номером 60:18:0043202:123 :								
1.	—							
1. Сведения о характерных точках контура объекта недвижимости с кадастровым номером 60:18:0043202:93 :								
Система координат				МСК-60 зона 1			Зона № 1	
Обозначение характерных точек границ	Содержатся в Едином государственном реестре недвижимости			Определены в ходе выполнения комплексных кадастровых работ			Метод определения координат	Формулы, примененные для расчета средней квадратической погрешности определения координат характерных точек (Mt), м, с подставленными в такие формулы значениями и итоговые (вычисленные) значения Mt, м
	координаты, м		Радиус, м	координаты, м		Радиус, м		
	X	Y	R	X	Y	R		
1	2	3	4	5	6	7	8	9



1. Сведения о характерных точках контура объекта недвижимости с кадастровым номером							60:18:0043202:98	
Система координат				МСК-60 зона 1			Зона № 1	
Обозначение характерных точек границ	Содержатся в Едином государственном реестре недвижимости			Определены в ходе выполнения комплексных кадастровых работ			Метод определения координат	Формулы, примененные для расчета средней квадратической погрешности определения координат характерных точек (Mt), м, с подставленными в такие формулы значениями и итоговые (вычисленные) значения Mt, м
	координаты, м		Радиус, м	координаты, м		Радиус, м		
	X	Y	R	X	Y	R		
1	2	3	4	5	6	7	8	9
н376О	—	—	—	539 728,90	1 275 615,99	—	Фотограмметрический метод	$\sqrt{(0,10^2 + 0,10^2)} = 0,14$
н377О	—	—	—	539 738,74	1 275 621,04	—		
н378О	—	—	—	539 741,98	1 275 614,73	—		
н379О	—	—	—	539 732,13	1 275 609,68	—		
н376О	—	—	—	539 728,90	1 275 615,99	—		
2. Сведения о характеристиках объекта недвижимости с кадастровым номером							60:18:0043202:98	
№ п/п	Наименование характеристики				Значение характеристики			
1	2				3			
1.	Вид объекта недвижимости				Здание			
2.	Ранее присвоенный государственный учетный номер (инвентарный) здания, сооружения, объекта незавершенного строительства				—			
3.	Кадастровый номер земельного участка (земельных участков), в границах которого (которых) расположены здание, сооружение, объект незавершенного строительства				—			
4.	Уникальный учетный номер кадастрового квартала, в границах которого расположены здание, сооружение, объект незавершенного строительства				60:18:0043202			
5.	Адрес здания, сооружения, объекта незавершенного строительства				—			
5.1.	Сведения о местоположении здания, сооружения, объекта незавершенного строительства (при отсутствии адреса) в структурированном в соответствии с федеральной информационной адресной системой виде				Российская Федерация, Псковская область, Псковский р-н, СП "Середкинская волость" с/с, Царевщина д, д. 2			
5.2.	Дополнительные сведения о местоположении				Гверздонский с/с			

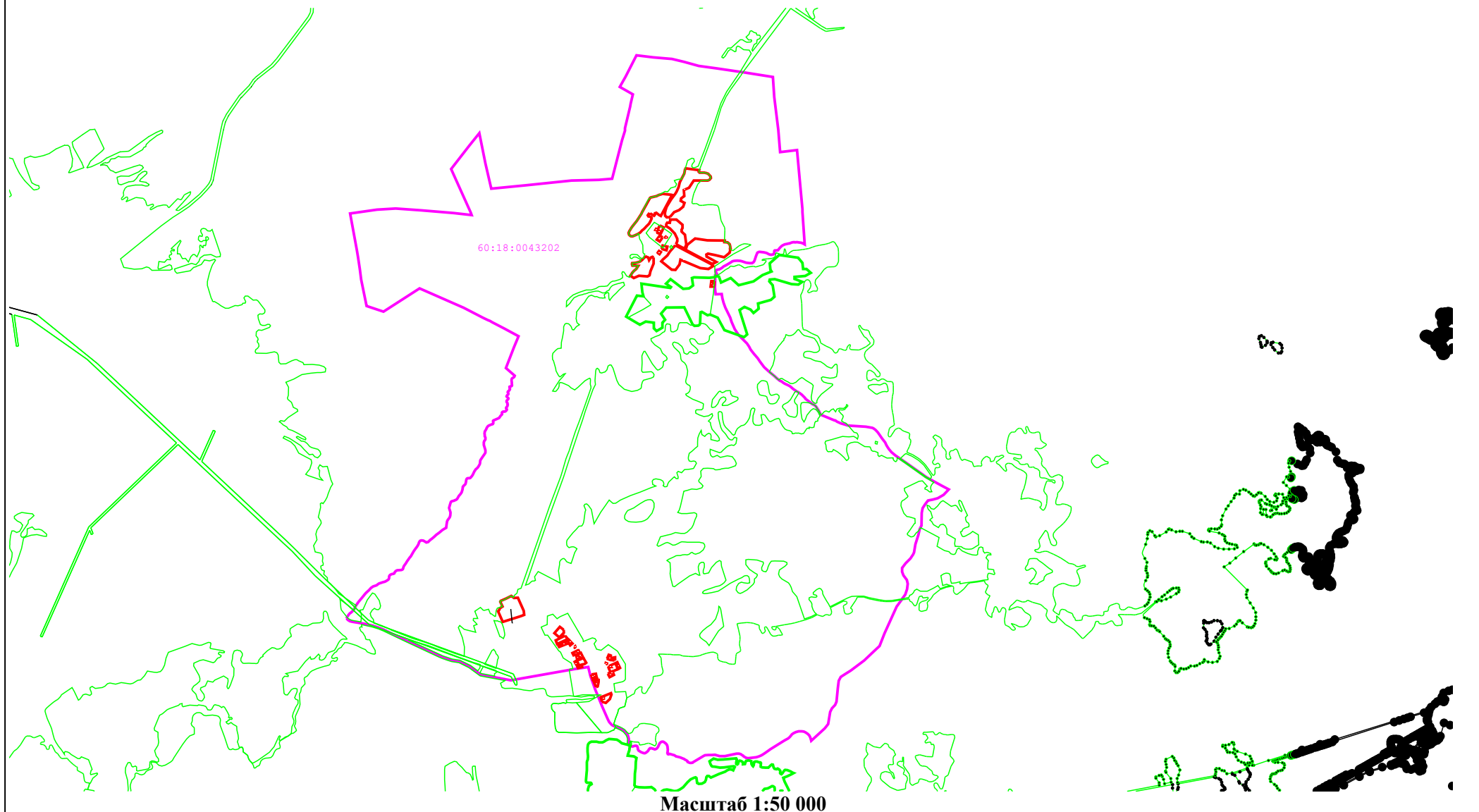
1	2				3			
6.	Иные сведения				—			
3. Пояснения к сведениям об объекте недвижимости с кадастровым номером 60:18:0043202:98 :								
1.	—							
1. Сведения о характерных точках контура объекта недвижимости с кадастровым номером 60:18:0043202:99 :								
Система координат МСК-60 зона 1				Зона № 1				
Обоз- начение харак- терных точек границ	Содержатся в Едином государственном реестре недвижимости			Определены в ходе выполнения комплексных кадастровых работ			Метод определения координат	Формулы, примененные для расчета средней квадратической погрешности определения координат характерных точек (Mt), м, с подставленными в такие формулы значениями и итоговые (вычисленные) значения Mt, м
	координаты, м		Радиус, м	координаты, м		Радиус, м		
	X	Y	R	X	Y	R		
1	2	3	4	5	6	7	8	9
н380О	—	—	—	539 530,16	1 275 642,79	—	Фотограмметрический метод	$\sqrt{(0,10^2 + 0,10^2)} = 0,14$
н381О	—	—	—	539 525,19	1 275 649,80	—		
н382О	—	—	—	539 511,28	1 275 639,95	—		
н383О	—	—	—	539 516,86	1 275 632,37	—		
н380О	—	—	—	539 530,16	1 275 642,79	—		
2. Сведения о характеристиках объекта недвижимости с кадастровым номером 60:18:0043202:99 :								
№ п/п	Наименование характеристики				Значение характеристики			
1	2				3			
1.	Вид объекта недвижимости				Здание			
2.	Ранее присвоенный государственный учетный номер (инвентарный) здания, сооружения, объекта незавершенного строительства				—			
3.	Кадастровый номер земельного участка (земельных участков), в границах которого (которых) расположены здание, сооружение, объект незавершенного строительства				60:27:0000000:4565			
4.	Уникальный учетный номер кадастрового квартала, в границах которого расположены здание, сооружение, объект незавершенного строительства				60:18:0043202			

1	2	3
5.	Адрес здания, сооружения, объекта незавершенного строительства	Российская Федерация, Псковская область, м.р-н Псковский, с.п. Середкинская волость, д Царевщина, д. 5
5.1.	Сведения о местоположении здания, сооружения, объекта незавершенного строительства (при отсутствии адреса) в структурированном в соответствии с федеральной информационной адресной системой виде	—
5.2.	Дополнительные сведения о местоположении	—
6.	Иные сведения	—
<b>3. Пояснения к сведениям об объекте недвижимости с кадастровым номером 60:18:0043202:99 :</b>		
1.	—	



Сведения о зданиях, сооружениях, объектах незавершенного строительства, необходимые для исправления реестровых ошибок в сведениях об описании их местоположения								
1. Сведения о характерных точках контура _____ _____ вид объекта недвижимости (здание, сооружение, объект незавершенного строительства) с кадастровым номером _____:								
Система координат _____							Зона № _____	
Обоз- начение харак- терных точек границ	Содержатся в Едином государственном реестре недвижимости			Определены в ходе выполнения комплексных кадастровых работ			Метод определения координат	Формулы, примененные для расчета средней квадратической погрешности определения координат характерных точек (Mt), м, с подставленными в такие формулы значениями и итоговые (вычисленные) значения Mt, м
	координаты, м		Радиус, м	координаты, м		Радиус, м		
	X	Y	R	X	Y	R		
1	2	3	4	5	6	7	8	9
2. Иные сведения об объекте недвижимости с кадастровым номером _____:								
1.								
3. Пояснения к сведениям об объекте недвижимости с кадастровым номером _____:								
1.								

# Схема границ земельных участков



## Схема границ земельных участков

### Условные обозначения:

:20

- Кадастровый номер земельного участка

●1

- обозначение характерной точки границ образуемого земельного участка

60:18:0043202

- обозначение номера кадастрового квартала

\_\_\_\_\_

- обозначение границы кадастрового квартала