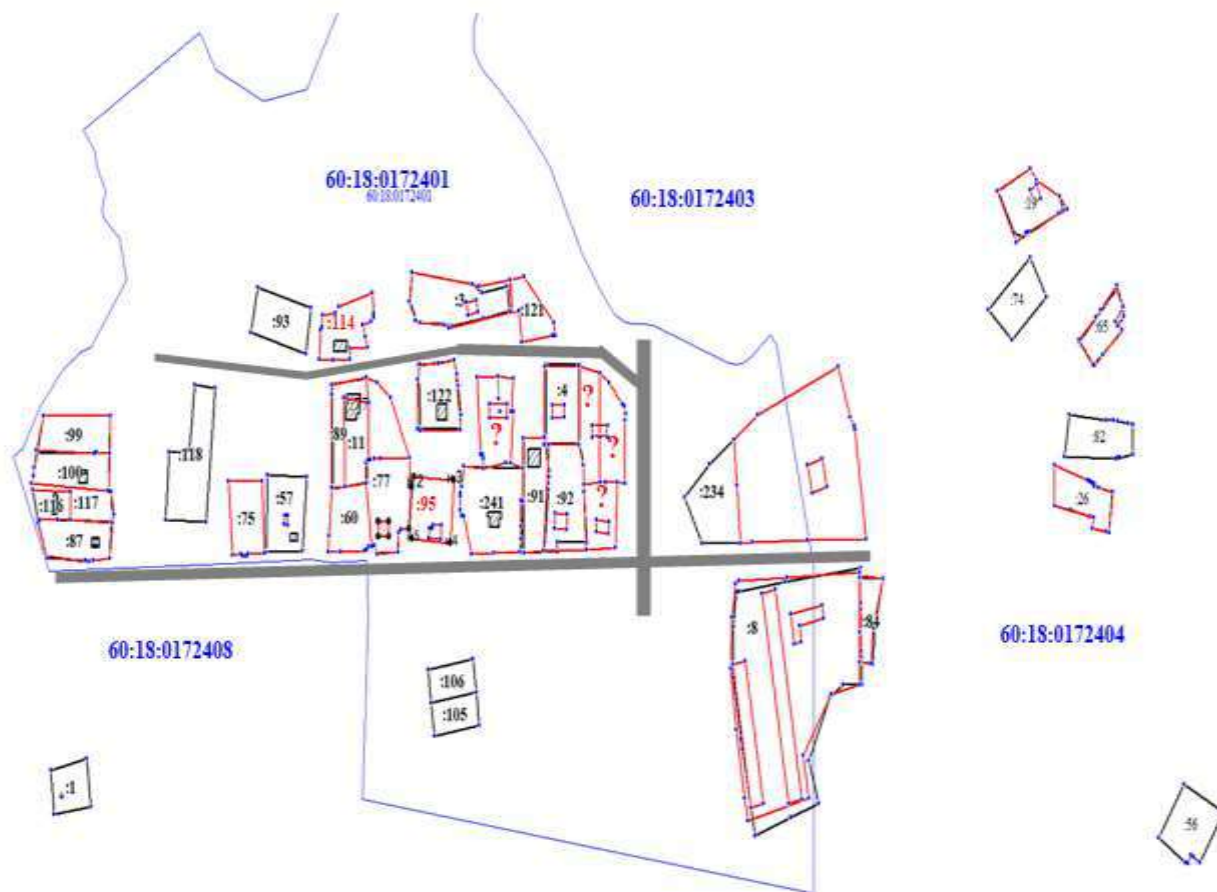


# Схема границ земельных участков



Масштаб 1:10000

**Схема границ земельных участков  
Выносной лист**



**Масштаб 1:10000**

# Схема границ земельных участков Выносной лист



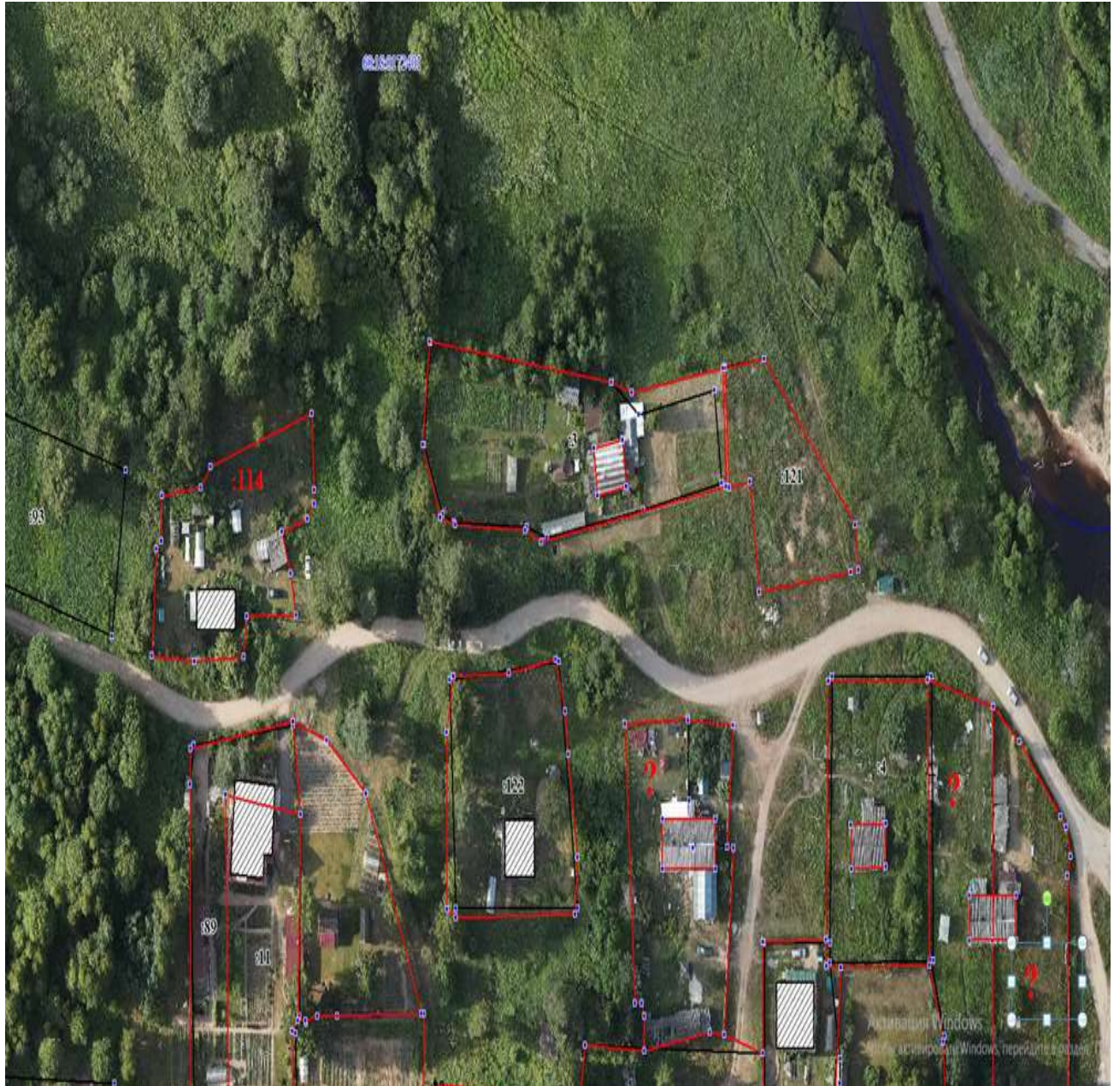
Масштаб 1:10000

**Схема границ земельных участков  
выносной лист**



**Масштаб 1:10000**

# Схема границ земельных участков Выносной лист



Масштаб 1:10000

**Схема границ земельных участков  
Выносной лист**



**Масштаб 1:10000**

## Условные обозначения

- - Часть границы, местоположение которой определено при выполнении кадастровых работ
- - Характерная точка границы земельного участка, сведения ЕГРН о которой соответствуют требованиям, установленным в соответствии с частью 13 статьи 22 Федерального закона от 13 июля 2015 г. N 218-ФЗ "О государственной регистрации недвижимости"
- - Характерная точка контура здания, сооружения, объекта незавершенного строительства
- - Характерная точка границы, сведения о которой позволяют однозначно определить ее положение на местности
- 1 - Обозначение характерной точки, местоположение которой не изменилось или было уточнено
- 36 - Обозначение ликвидируемой характерной точки
- n10 - Обозначение новой характерной точки
- .11E - Кадастровый номер земельного участка
- .3 - Уточняемый земельный участок
- .10Z - Кадастровый номер здания
- .81 - Уточняемое здание
- .56 (1) - Обозначение контура земельного участка
- .56 (1) - Уточняемый контур земельного участка
- - Часть контура, образованного проекцией вновь образованного наземного конструктивного элемента здания, сооружения, объекта незавершенного строительства
- - Часть границы, сведения ЕГРН о которой позволяют однозначно определить ее положение на местности
- - Часть контура, образованного проекцией существующего в ЕГРН наземного конструктивного элемента здания, сооружения, объекта незавершенного строительства
- - Характерная точка границы земельного участка, сведения о которой отсутствуют в ЕГРН, местоположение которой определено при кадастровых работах (новая характерная точка)