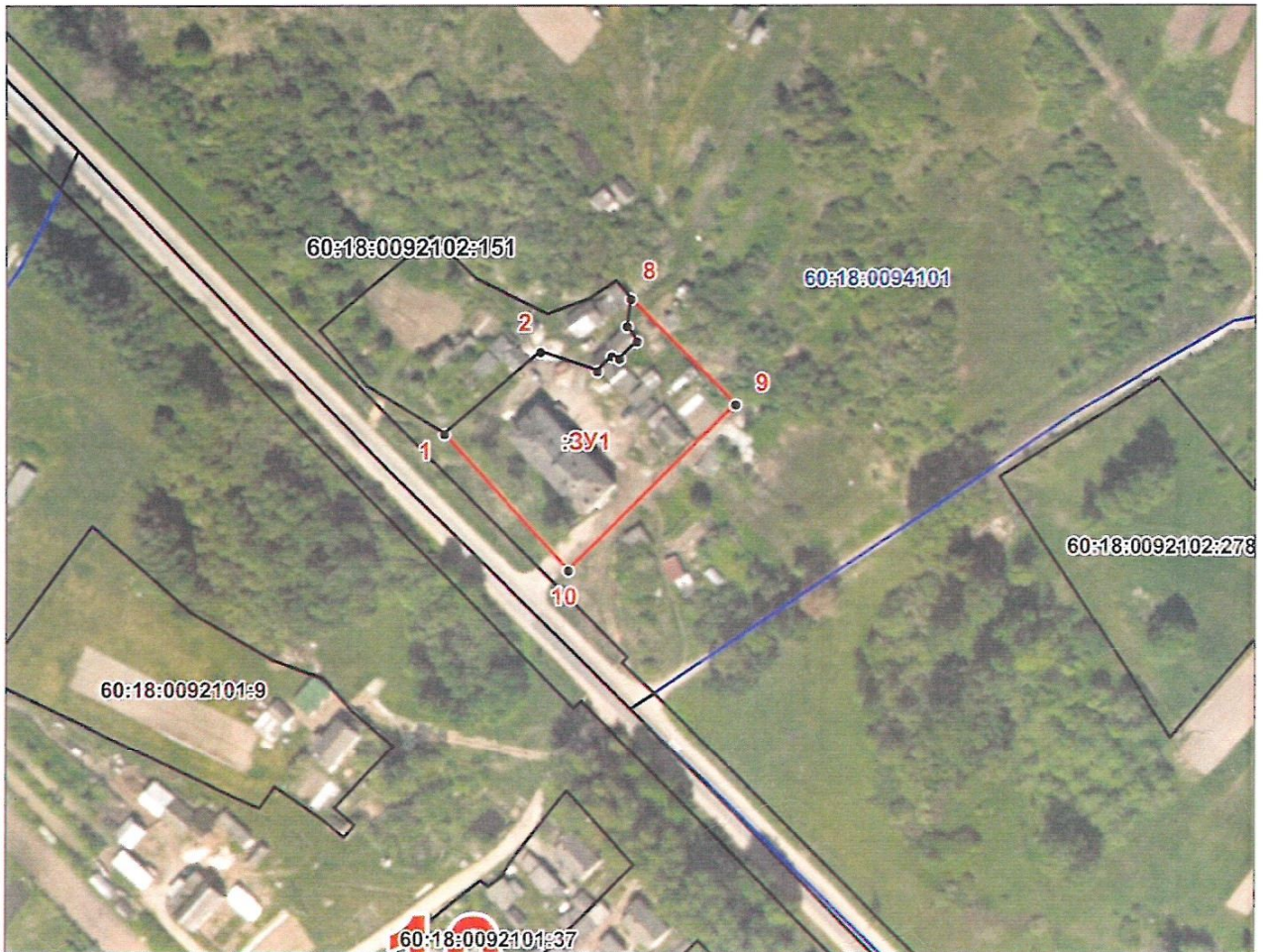





Схема расположения земельного участка на кадастровом плане территории



Масштаб 1:2000

Условные обозначения:

-  - Контур квартала
-  - Граница образуемого земельного участка
-  - Граница земельного участка, включенная в ГКН
- 60:18:0094:101 - Номер квартала
- :3У1 - Обозначение образуемого земельного участка
- 1 - Обозначение характерной точки границы

Утверждена

(наименование документа об утверждении, включая наименования

органов государственной власти или органов местного самоуправления,

принявших решение об утверждении схемы или подписавших соглашение

о перераспределении земельных участков)

от _____ N _____

Схема расположения земельного участка на кадастровом плане территории

Условный номер земельного участка 60:18:0094101:3У1		
Площадь земельного участка 3200 кв.м.		
Местоположение: Псковская область, р-н Псковский, СП «Карамышевская волость», с Карамышево, ул. Псковская 25.		
Обозначение характерных точек границ	Координаты, м	
	X	Y
1	2	3
1	494964.38	1297735.58
2	494988.56	1297764.19
3	494982.97	1297780.81
4	494987.44	1297785.19
5	494986.66	1297787.47
6	494991.78	1297792.62
7	494996.30	1297789.75
8	495004.36	1297790.85
9	494973.17	1297821.67
10	494924.00	1297772.42
1	494964.38	1297735.58

Система координат: МСК-60 Зона 1