



ПРОЕКТ
<http://tm-proekt.ru>

Общество с ограниченной ответственностью «Проект»

ОГРН 1026000976220, ИНН 6027074201, КПП 602701001

Р/с 407028102510103115 в Псковском отделении № 8630 ПАО Сбербанк, г. Псков

Корр./с 3010181030000000602, БИК 045805602

РФ, 180017, Псковская область, город Псков, улица Советская, дом 73, тел./факс: +7 (8112) 72-22-72

СРО-П-110-006027074201-0129

(регистрационный номер члена саморегулируемой организации в реестре)

**ЗАКАЗЧИК: Общество с ограниченной ответственностью
«Специализированный Застройщик «Строительное Управление-79»**

**Корректировка проекта межевания
квартала №3 комплексной жилищной застройки
д. Борисовичи Завеличенской волости
Псковского района»**

ПРОЕКТ МЕЖЕВАНИЯ ТЕРРИТОРИИ

Том 1

Шифр: 458-2024/02-ПМТ1

**г. Псков
2024 г.**



Общество с ограниченной ответственностью «Проект»

ОГРН 1026000976220, ИНН 6027074201, КПП 602701001

Р/с 407028102510103115 в Псковском отделении № 8630 ПАО Сбербанк, г. Псков

Корр./с 3010181030000000602, БИК 045805602

РФ, 180017, Псковская область, город Псков, улица Советская, дом 73, тел./факс: +7 (8112) 72-22-72

СРО-П-110-006027074201-0129

(регистрационный номер члена саморегулируемой организации в реестре)

**ЗАКАЗЧИК: Общество с ограниченной ответственностью
«Специализированный Застройщик «Строительное Управление-79»**

**Корректировка проекта межевания
квартала №3 комплексной жилищной застройки
д. Борисовичи Завеличенской волости
Псковского района»**

ПРОЕКТ МЕЖЕВАНИЯ ТЕРРИТОРИИ

Том 1

Шифр: 458-2024/02-ПМТ1

Директор

В.А. Клименко

Главный инженер проекта


И.Г. Клименко

г. Псков
2024 г.

Корректировка проекта межевания квартала №3 комплексной жилищной застройки д. Борисовичи Завеличенской волости Псковского района

№ п/п	Содержание	Стр.
1	Состав проекта	
	Проект межевания территории.	
2	Пояснительная записка.	
	1. Введение.	
	2. Природно-климатические условия.	
	3. Анализ существующего положения.	
	4. Перечень и сведения о площади образуемых земельных участков и способы их образования.	
3	Графические материалы.	
	Чертеж межевания. М 1:2000.	
	Чертеж межевания.6484:ЗУ1.2898:ЗУ2. М 1:1000.	
	Чертеж межевания.5545:ЗУ3. М 1:2000.	

Согласовано	
Изн. № подл.	
Инв. № инв. №	
Подпись и дата	

Корректировка проекта межевания квартала №3 комплексной жилищной застройки д. Борисовичи Завеличенской волости Псковского района						
Изм	Кол	Лист	№ док	Подп.	Дата	
Разраб.	Поднев					
ГИП	Клименко					
Н. контр.	Тихонова					
Содержание тома 1						
Стадия		Лист	Листов			
ПМТ		1	1			
 ПРОЕКТ http://tm-proekt.ru						

1. Введение

Корректировка проекта межевания территории в границах земельных участков с КН 60:18:0060201:6484, 60:18:0060201:2898, 60:18:0060201:5545, расположенных в границах квартала №3 комплексной жилой застройки д. Борисовичи Завеличенской волости Псковского района Псковской области, выполнен на основании :

- Задания на разработку проекта межевания территории;
- и согласно требованиям следующих нормативных документов:
- Градостроительный Кодекс Российской Федерации, № 190-ФЗ от 29.12.2004;
 - Земельный Кодекс Российской Федерации, № 36-ФЗ от 25.10.2001;
 - Жилищный кодекс Российской Федерации, № 188-ФЗ от 29.12.2004;
 - Закон Псковской области от 10.02.2014 № 1356-ОЗ «Об отдельных вопросах регулирования градостроительной деятельности на территории Псковской области» (принят Псковским областным Собранием депутатов 30.01.2014);
 - Постановление Администрации Псковской области от 22.01.2013 № 18 «Об утверждении региональных нормативов градостроительного проектирования Псковской области»;
 - Федеральный закон от 10.02.2002 № 7 - ФЗ «Об охране окружающей среды»;
 - Федеральный закон от 25.06.2002 № 73-ФЗ «Об объектах культурного наследия (памятники истории и культуры) народов Российской Федерации»;
 - Решение №72 от 09 ноября 2012 года собрания депутатов сельского поселения «Завеличенская волость» «Об утверждении Правил землепользования и застройки муниципального образования «Завеличенская волость» Псковского района Псковской области»
 - Приказ №3852 от 09.09.2020 года Комитета по управлению Государственным имуществом Псковской области.

Границы земельных участков, поставленных на кадастровый учет, границы территорий кадастровых кварталов, данные о собственниках земельных участков сформированы на основании кадастровых планов территории (данные из Федерального информационного ресурса).

Согласовано	Взам. инв. №	Подл. и дата	Изм.	Кол.уч.	Лист	№ док.	Подп.	Дата	Инд. № подл.

							458-2024/02		1.ПМТ.ПЗ		
							Корректировка проекта межевания квартала №3 комплексной жилищной застройки д. Борисовичи Завеличенской волости Псковского района»				
							Утверждаемая часть		Стадия	Лист	Листов
									ПМТ	1	10
							Пояснительная записка		ООО «Проект»		

2. Природно-климатические условия.

Климатические условия

Площадка расположена в д. Борисовичи Завеличенской волости Псковского района Псковской области.

В геоморфологическом отношении территория приурочена к моренной равнине.

Площадка проектируемого строительства расположена у западной окраины г. Пскова, на бывших землях совхоза «Родина», мелиорированных в 60-е годы XX столетия. Абсолютные отметки поверхности изменяются от 49.55м до 49.91м.

Участок изысканий относится ко II категории сложности инженерно - геологических условий.

Псковская область расположена в пределах зоны, характеризующейся сейсмической интенсивностью менее 6 баллов (5 баллов по шкале MSK- 64 согласно картам ОСР-2015-А, ОСР-2015-В, ОСР-2015-С к СП 14.13330.2014).

Климат г. Пскова, как и области, складывается, в основном, под действием переноса тёплых воздушных масс с Атлантического океана и Балтийского моря и холодных из района Арктики.

Преобладание циклонической деятельности смягчает температуру воздуха, а также оказывает влияние на распределение осадков и снежного покрова.

Зимой наиболее холодный период с температурой воздуха за сутки минус 5° длится, в основном, с 15 декабря по 6 марта, т.е. 81 день.

Во все зимние месяцы наблюдаются оттепели. В эти дни температура колеблется около 0°, поднимаясь иногда до 5° - 6°С. Наряду с оттепелями наблюдаются сильные морозы; абсолютный минимум температуры минус 41°С, средний из них за много лет минус 26°С.

Устойчивый снежный покров в среднем образуется 15 декабря и разрушается 24 марта. Продолжительность залегания устойчивого покрова снега 95 – 110 дней. Мощность его на открытых полях достигает 25 – 31 см.

По весу снегового покрова область расположена в пределах III снегового района РФ (СП - 20.13330.2016, прил. Е, карта 1), по толщине стенки гололёда до 5мм — ко II району (СП - 20.13330.2016, прил. Е, карта 3).

Заморозки в воздухе весной, в среднем, заканчиваются 10 мая, самые поздние возможны в первой декаде июня. Осенью заморозки начинаются, в среднем, с 1 октября, иногда в первой декаде сентября.

Согласовано

Взам. инв. №	
Подп. и дата	
Инв.№подл.	

									458-2024/02	1.ПМТ.ПЗ	Лист
Изм.	Кол.уч.	Лист	№док.	Подп.	Дата						2

Продолжительность безморозного периода – 139 дней.

С мая температура воздуха возрастает и в июле достигает максимума. Средняя месячная температура воздуха в июле составляет 17.6°C, средняя из максимумов – 22.9 °С, в отдельные дни поднимаясь до 30° - 35°C. Расчётная среднемесячная составляет 21 °С.

Общее количество осадков составляет, в среднем, 672 мм в год. Величина осадков из года в год колеблется в широких пределах.

Среднее количество грозовых дней в году составляет 24 дня, максимальное – 48 дней.

Псковская область по схематической карте зон влажности относится к 1 (влажной) зоне влажности (СНиП 23 - 02 – 2003, прил. В) и характеризуется преобладанием летних осадков над зимними. Осадки холодного периода составляют не более трети годовой суммы и распределяются по территории довольно равномерно, в пределах 179мм.

В холодные месяцы (с октября по март) преобладают ветры южного и юго-западного направлений, в тёплые – западного и северо-западного. В годовом разрезе преобладают ветры южного и западного направления.

По скорости ветра в зимний период, 3,9м/сек, Псковский район согласно карты 2 СП - 20.13330.2016, приложение Е по давлению ветра, относится к I ветровому району с давлением до 0.23кПа (23кгс/см2).

Рельеф участка.

В геоморфологическом отношении территория микрорайона - это равнинный участок с общим уклоном рельефа в юго-восточном направлении. Перепад высот от 55,0 м до 49, 0 м.

Геологическое строение

В пределах глубины инженерно-геологических исследований (до 12.0м) выделяются следующие отложения (в последовательности сверху вниз):

Четвертичная система – Q

Современный отдел - QIV

1. Техногенные отложения - tIV, представлены смесью почвы, песка мелкого и пылеватого, крошки кирпича, мощностью 0.7-2.9м (ИГЭ-1)

Верхний отдел - QIII

2. Озёрно-ледниковые отложения – IgIII, представлены песками пылеватыми средней плотности, с включениями до 5% (ИГЭ 2), мощностью 0.5-1.9м.

Согласовано			
Взам. инв. №			
Подп. и дата			
Инв.№подл.			

										458-2024/02	1.ПМТ.ПЗ	Лист
												3
Изм.	Кол.уч.	Лист	№док.	Подп.	Дата							

3. Ледниковые отложения – gIII, представлены песками пылеватыми средней плотности, с включениями гравия и гальки 3% (ИГЭ 2.1), мощностью 1.0-1.6м, песками пылеватыми плотными с включениями 8-12% (ИГЭ 2.2), мощностью 0.7-1.4.

Девонская система – D

Верхний отдел - D3

3. Элювиальные верхнедевонские отложения – eQ(D3) представлены дресвяным грунтом с супесчаным заполнителем (ИГЭ 3), мощностью 0.4-2.0м.

4. Верхнедевонские отложения – D3 представлены известняками средней прочности, тонкоплитчатыми, трещиноватыми с прослоями дресвяного грунта (ИГЭ 4.1), мощностью 5.0-6.9м, известняками средней прочности, плитчатыми, трещиноватыми (ИГЭ 4.2), вскрытой мощностью 0.2-0.8м, глинами твердыми мергелистыми (ИГЭ 5), мощностью 0.2-0.8м.

Гидрогеологические условия

Гидрогеологические условия территории характеризуются наличием подземных вод четвертичных отложений.

Подземные воды четвертичных отложений были отмечены скважинами на глубинах 2.5-3.3м, на абсолютных отметках 46.54-47.05м.

В неблагоприятные периоды года максимальные прогнозные уровни четвертичных отложений следует ожидать на абсолютных отметках 47.54-47.05м.

Питание водоносного комплекса осуществляется в основном за счёт инфильтрации атмосферных осадков.

В периоды весеннего снеготаяния и затяжных дождей, повсеместно, следует ожидать появление вод типа «верховодки» на разных глубинах.

Коэффициенты фильтрации вмещающих пород могут быть приняты, м/сутки:

для насыпных грунтов - 1.0

для песка пылеватого средней плотности – 1.0

для песка пылеватого плотного – 0.8

для дресвяного грунта – 0.6

для известняка - 40

для глины - 0.0007

Согласовано

Инв. №подл.	Подп. и дата	Взам. инв. №			

Изм.	Кол.уч.	Лист	№док.	Подп.	Дата	458-2024/02	1.ПМТ.ПЗ	Лист
								4

Согласовано

Взам. инв. №

Подп. и дата

Инв. №подл.

				25	499992.17	1268961.92
				26	499990.61	1268962.57
				27	499983.32	1268948.34
				28	499985.14	1268947.2
				29	499897.13	1268773.1
				30	499890.38	1268759.75
				31	499880.07	1268739.37
				32	499870.23	1268719.9
				33	499862	1268702.94
				34	499855.38	1268687
				35	499850.34	1268672.77
				36	499847.9	1268664.9
				37	499845.9	1268657.77
				38	499828,02	1268645,94
				39	499803,09	1268648,44
				40	499775,68	1268651,93
				41	499773,21	1268652,29
				42	499751,13	1268655,77
				43	499727,89	1268659,80
				44	499726,82	1268664,98
				45	499727,07	1268665,08
				46	499727,25	1268667,02
				47	499711,60	1268670,21
				48	499711,00	1268668,37
				49	499707,62	1268663,82
				50	499678,32	1268670,87
				51	499652.47	1268678.41
				52	499653.15	1268680.84
				53	499643.48	1268683.75
				54	499642.74	1268681.26
				55	499624.75	1268686.90
				56	499605,98	1268693,46
				57	499585.59	1268701.21
				58	499584.64	1268704.52
				59	499581.47	1268705.45
				60	499576.63	1268703.83
				61	499578.47	1268711.99
				62	499568.43	1268716.36
				63	499567.24	1268714.11
				64	499452.12	1268763.11
				65	499429.62	1268772.69
				66	499367	1268737.51

Изм.	Кол.уч.	Лист	№ док.	Подп.	Дата

458-2024/02

1.ПМТ.ПЗ

Лист

6

Согласовано

Взам. инв. №

Подп. и дата

Инв.№подл.

:6484:3У1	9389,0	для размещения многоквартирного жилого дома (жилых домов)	2.6	1	499876.04	1268347.49	Перераспределение ЗУ с КН 60:18: 0060201:6484 и ЗУ с КН 60:18:0060201 :5545
				109	499905.26	1268763.5	
				110	499905.04	1268763.48	
				111	499905.06	1268763.26	
				112	499905.28	1268763.28	
				109	499905.26	1268763.5	
				113	499396.4	1268486.78	
				114	499396.18	1268486.85	
				115	499396.12	1268486.63	
				116	499396.33	1268486.57	
				113	499396.4	1268486.78	
				:2898:3У2	8181,0	для размещения многоквартирного жилого дома (жилых домов)	
2	499834,62	1268722,68					
3	499832,44	1268718,41					
4	499800,74	1268734,63					
5	499791,22	1268715,69					
6	499742,07	1268740,64					
7	499729,58	1268715,04					
8	499726,76	1268697,59					
9	499720,80	1268668,33					
10	499727,07	1268665,08					
11	499726,82	1268664,98					
12	499727,89	1268659,80					
13	499751,13	1268655,77					
14	499773,21	1268652,29					
15	499775,68	1268651,93					
16	499803,09	1268648,44					
17	499828,02	1268645,94					
18	499836,28	1268651,41					
19	499845,90	1268657,77					
20	499847,90	1268664,90					
21	499850,34	1268672,77					
22	499855,38	1268687,01					
23	499862,00	1268702,94					
1	499864,23	1268707,53					
24	499724,14	1268706,72					
25	499693,23	1268716,82					
26	499661,83	1268727,23					
27	499649,80	1268731,21					
28	499595,39	1268749,24					

Изм.	Кол.уч.	Лист	№ док.	Подп.	Дата
------	---------	------	--------	-------	------

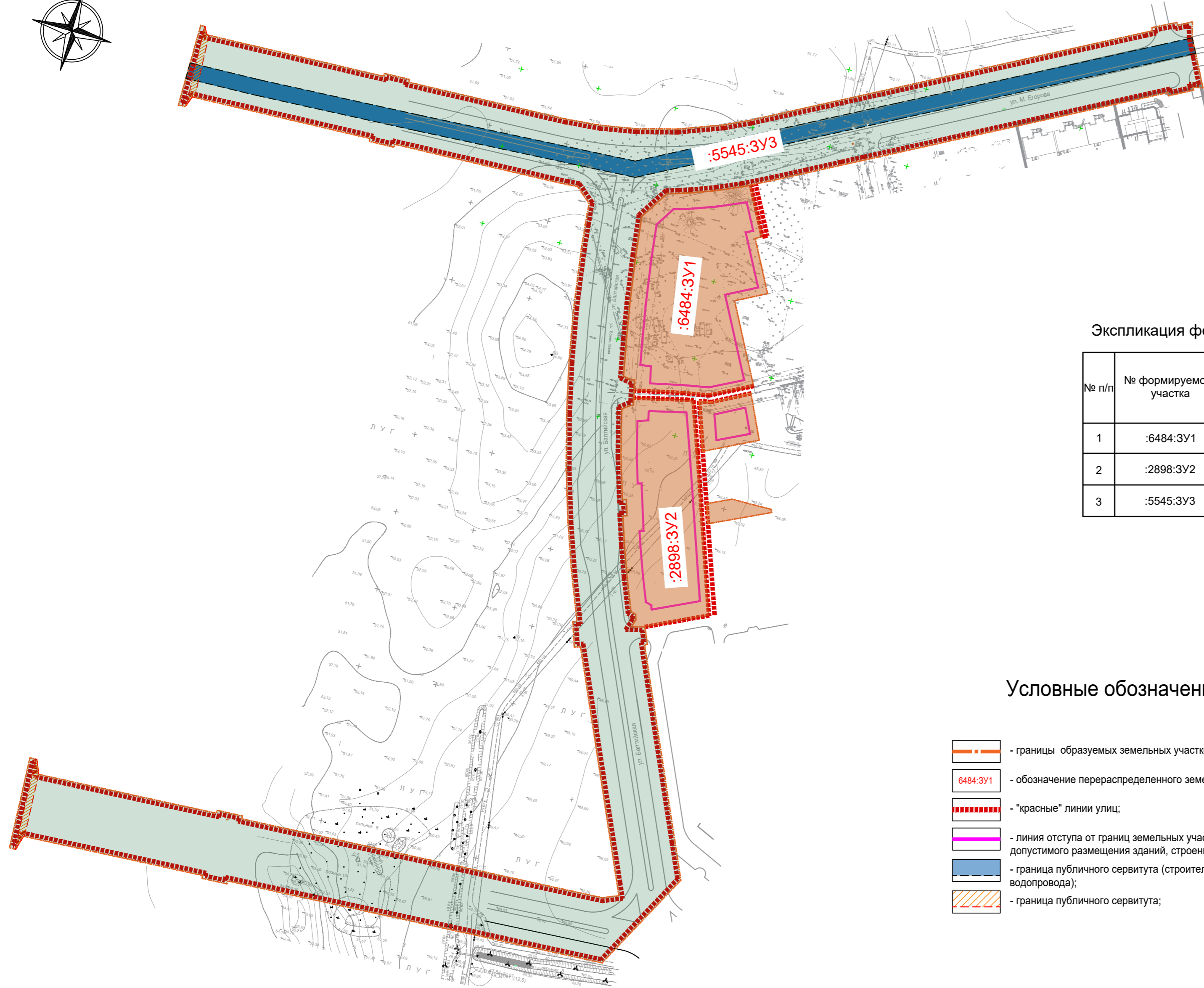
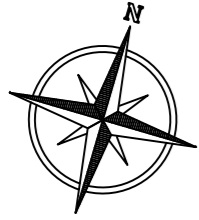
458-2024/02

1.ПМТ.ПЗ

Лист

8

Чертеж межевания. М 1:2000



Экспликация формируемых земельных участков

№ п/п	№ формируемого участка	Площадь, кв.м	Территориальная зона в которой расположен земельный участок согласно ПЗЗ	Виды разрешенного использования участков и объектов капитального строительства
1	:6484:ЗУ1	9389,0	Ж4 -Зона застройки многоэтажными жилыми домами	"Многоэтажная жилая застройка " (код 2.6);
2	:2898:ЗУ2	8181,0		"Многоэтажная жилая застройка " (код 2.6);
3	:5545:ЗУ3	58859,0	Т -Зона транспортной инфраструктуры	"Улично-дорожная сеть " (код 12.0.1);

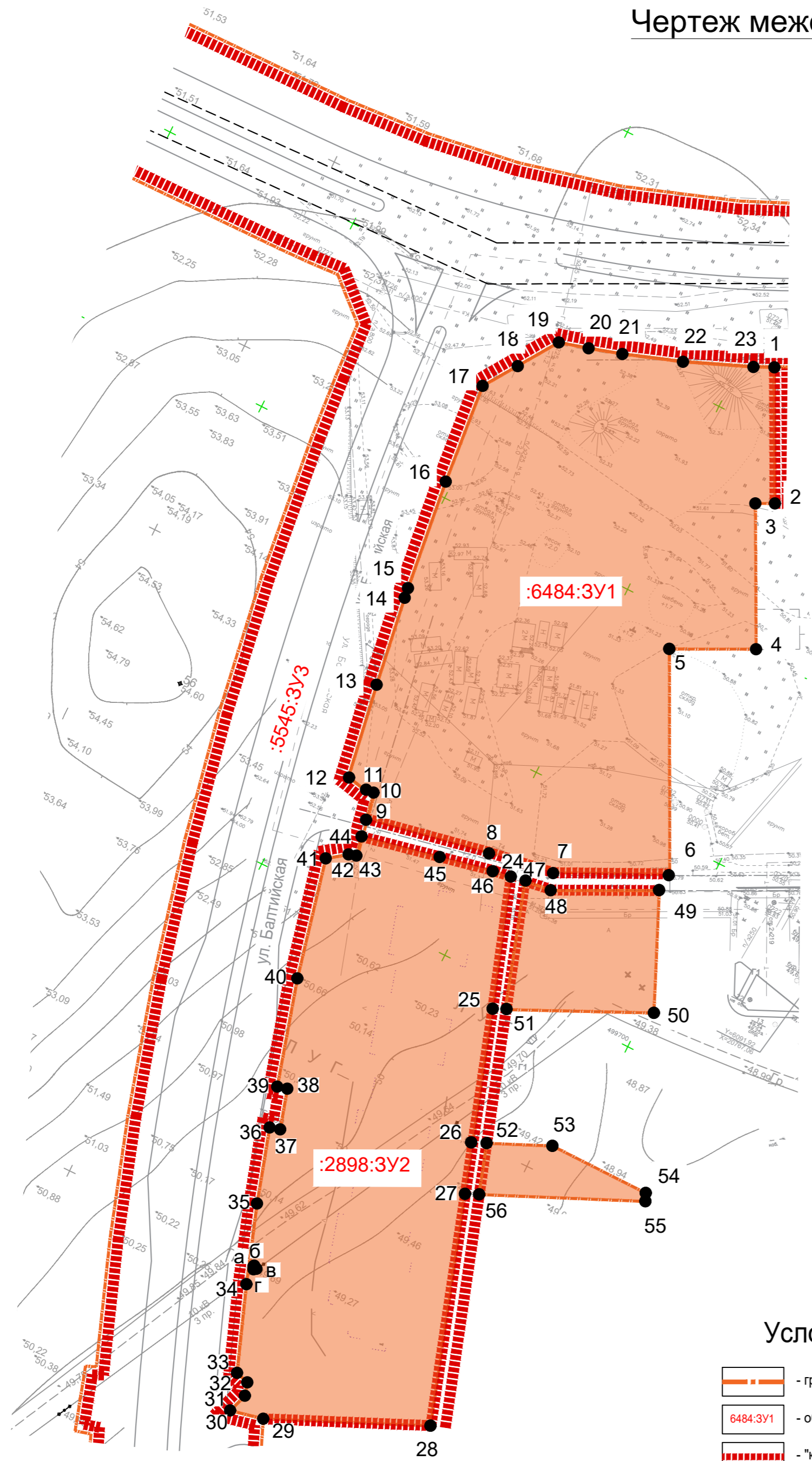
Условные обозначения:

- границы образуемых земельных участков;
- обозначение перераспределенного земельного участка;
- "красные" линии улиц;
- линия отступа от границ земельных участков в целях определения мест допустимого размещения зданий, строений, сооружений;
- граница публичного сервитута (строительство кольцевого магистрального водопровода);
- граница публичного сервитута;

Согласовано	
Взам. инв. №	
Подп. и дата	
Инв. № подл.	

						458-2024/02 1.ПМТ		
						Корректировка проекта межевания квартала №3 комплексной жилищной застройки д. Борисовичи Завеличенской волости Псковского района»		
Изм.	Кол.уч.	Лист	№ док.	Подпись	Дата			
Разработал	Поднев					Утверждаемая часть		
						ПМТ	1	Листов
Н. контроль	Тихонова					Чертеж межевания. М 1:2000		
ГИП	Клименко					ПРОЕКТ http://tm-proekt.ru		

Чертеж межевания.6484:3У1.2898:3У2. М 1:1000



Условные обозначения:

- границы образуемых земельных участков;
- обозначение перераспределенного земельного участка;
- "красные" линии улиц;

:6484:3У1

№ точки	X	Y
1	499864,23	1268707,53
2	499834,62	1268722,68
3	499832,44	1268718,41
4	499800,74	1268734,63
5	499791,22	1268715,69
6	499742,07	1268740,64
7	499729,58	1268715,04
8	499726,76	1268697,59
9	499720,80	1268668,33
10	499727,07	1268665,08
11	499726,82	1268664,98
12	499727,89	1268659,80
13	499751,13	1268655,77
14	499773,21	1268652,29
15	499775,68	1268651,93
16	499803,09	1268648,44
17	499828,02	1268645,94
18	499836,28	1268651,41
19	499845,90	1268657,77
20	499847,90	1268664,90
21	499850,34	1268672,77
22	499855,38	1268687,01
23	499862,00	1268702,94
1	499864,23	1268707,53

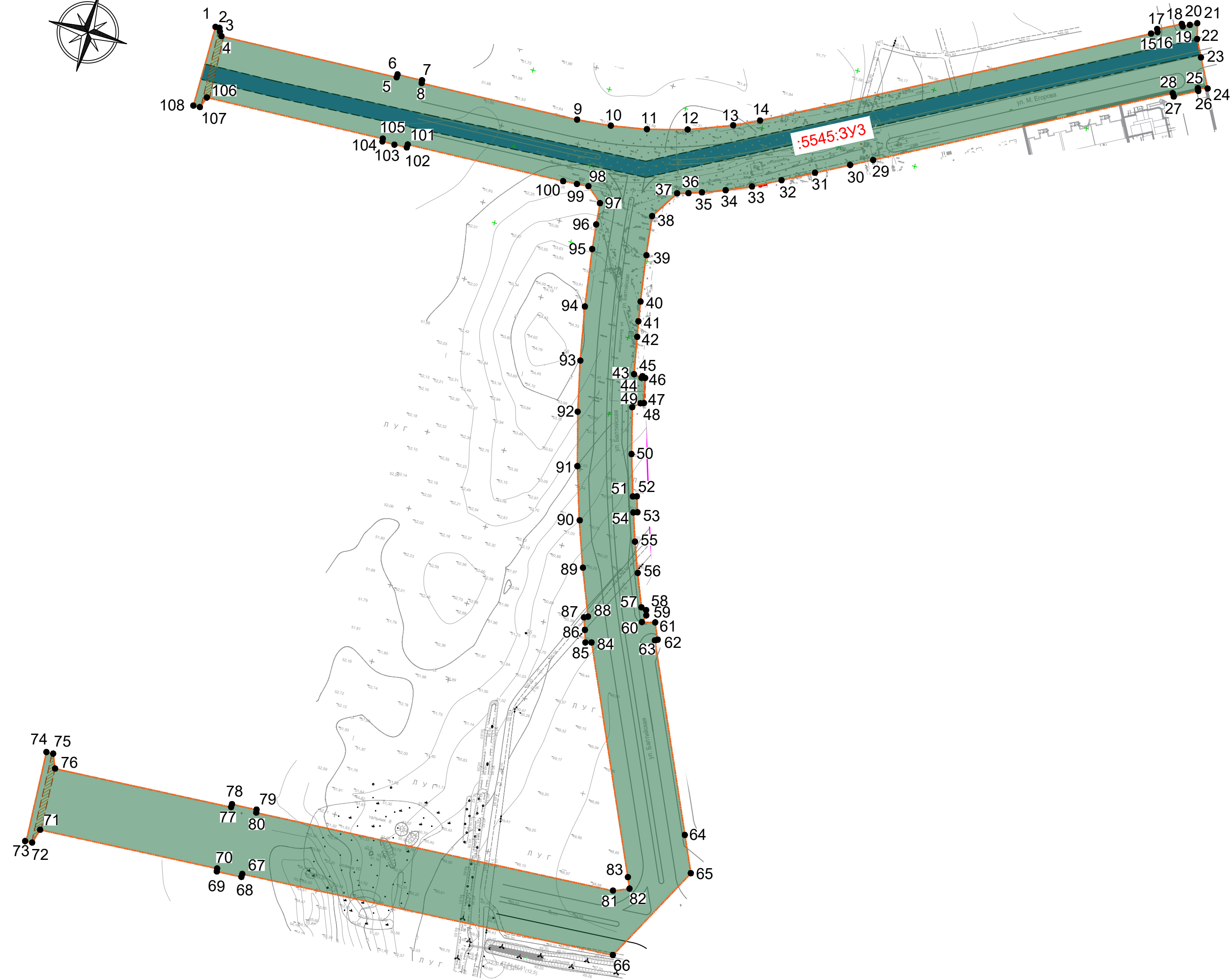
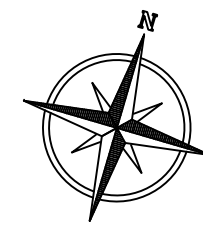
:2898:3У2

№ точки	X	Y	№ точки	X	Y
24	499724,14	1268706,72	52	499663,11	1268730,04
25	499693,23	1268716,82	53	499669,90	1268744,98
26	499661,83	1268727,23	54	499669,90	1268770,53
27	499649,80	1268731,21	55	499668,05	1268771,38
28	499595,39	1268749,24	56	499651,05	1268733,96
29	499578,47	1268711,99	52	499663,11	1268730,04
30	499576,63	1268703,83			
31	499581,47	1268705,45	а	499611,01	1268693,62
32	499584,64	1268704,52	б	499610,93	1268693,83
33	499585,59	1268701,21	в	499610,72	1268693,75
34	499605,98	1268693,46	г	499610,80	1268693,54
35	499624,75	1268686,90	а	499611,01	1268693,62
36	499642,74	1268681,26			
37	499643,48	1268683,75			
38	499653,15	1268680,84			
39	499652,47	1268678,41			
40	499678,32	1268670,87			
41	499707,62	1268663,82			
42	499711,00	1268668,37			
43	499711,60	1268670,21			
44	499716,36	1268669,24			
45	499720,62	1268689,00			
46	499723,44	1268702,11			
24	499724,14	1268706,72			
47	499724,65	1268710,08			
48	499725,67	1268716,89			
49	499737,37	1268740,10			
50	499710,10	1268752,46			
51	499694,65	1268719,81			
48	499724,65	1268710,08			

Согласовано	Взам. инв. №
Подп. и дата	
Инв. № подл.	

						458-2024/02 1.ПМТ		
						Корректировка проекта межевания квартала №3 комплексной жилищной застройки д. Борисовичи Завеличенской волости Псковского района»		
Изм.	Кол.уч.	Лист	№ док.	Подпись	Дата	Утверждаемая часть		
Разработал	Поднев					ПМТ	2	Листов
Н. контроль	Тихонова					Чертеж межевания. 6484:3У1.2898:3У2. М 1:1000		
ГИП	Клименко					 http://tm-proekt.ru		

Чертеж межевания.5545:3У3. М 1:2000



Условные обозначения:

- границы образуемых земельных участков;
- обозначение перераспределенного земельного участка;
- "красные" линии улиц;

:5545:3У3

№ точки	X	Y	№ точки	X	Y	№ точки	X	Y	№ точки	X	Y	№ точки	X	Y
1	499876.04	1268347.49	34	499855.38	1268687	61	499578.47	1268711.99	88	499571.4	1268669.19	109	499905.26	1268763.5
2	499876.06	1268350.09	35	499850.34	1268672.77	62	499568.43	1268716.36	89	499600.84	1268658.16			
3	499873.9	1268350.97	36	499847.9	1268664.9	63	499567.24	1268714.11	90	499629.85	1268648.5	113	499396.4	1268486.78
4	499871.27	1268352.63	37	499845.9	1268657.77	64	499452.12	1268763.11	91	499662.62	1268638.98	114	499396.18	1268486.85
5	499873.42	1268466.92	38	499828.02	1268645.94	65	499429.62	1268772.69	92	499696.09	1268630.71	115	499396.12	1268486.63
6	499875.3	1268467.07	39	499803.09	1268648.44	66	499367	1268737.51	93	499727.92	1268624.17	116	499396.33	1268486.57
7	499875.52	1268483.03	40	499775.68	1268651.93	67	499358.84	1268496.68	94	499762.05	1268618.58	113	499396.4	1268486.78
8	499873.72	1268483.24	41	499773.21	1268652.29	68	499356.91	1268496.56	95	499798.29	1268614.19			
9	499875.63	1268584.67	42	499751.13	1268655.77	69	499356.43	1268480.59	96	499814.17	1268612.77			
10	499877.18	1268606.36	43	499727.89	1268659.80	70	499358.29	1268480.34	97	499827.79	1268611.8			
11	499880.68	1268629.14	44	499726.82	1268664.98	71	499354.4	1268365.25	98	499836.43	1268602.06			
12	499886.86	1268654.27	45	499727.07	1268665.08	72	499345.25	1268362.39	99	499835.95	1268594.65			
13	499896.55	1268681.63	46	499727.25	1268667.02	73	499345.08	1268358.5	100	499835.64	1268585.52			
14	499903.59	1268697.23	47	499711.60	1268670.21	74	499403.19	1268356.99	101	499833.73	1268484.31			
15	500018.51	1268924.56	48	499711.00	1268668.37	75	499403.28	1268361.43	102	499831.79	1268484.17			
16	500020.4	1268928.3	49	499707.62	1268663.82	76	499394.41	1268364.9	103	499831.71	1268476.19			
17	500022.28	1268927.56	50	499678.32	1268670.87	77	499398.28	1268479.32	104	499831.64	1268468.21			
18	500029.25	1268941.99	51	499652.47	1268678.41	78	499400.21	1268479.44	105	499833.43	1268468			
19	500027.78	1268942.89	52	499653.15	1268680.84	79	499400.7	1268495.41	106	499831.22	1268353.23			
20	500029.71	1268946.71	53	499643.48	1268683.75	80	499398.84	1268495.66	107	499824.23	1268350.45			
21	500032.06	1268951.36	54	499642.74	1268681.26	81	499406.67	1268727.49	108	499824.11	1268346.2			
22	500022.23	1268953.75	55	499624.75	1268686.90	82	499410.51	1268737.35	1	499876.04	1268347.49			
23	500011.75	1268958.94	56	499605.98	1268693.46	83	499417.4	1268734.42						
24	499993.51	1268967.97	57	499585.59	1268701.21	84	499556.09	126875.43	109	499905.26	1268763.5			
25	499992.17	1268961.92	58	499584.64	1268704.52	85	499555.06	1268671.63	110	499905.04	1268763.48			
26	499990.61	1268962.57	59	499581.47	1268705.45	86	499562.68	1268669.22	111	499905.06	1268763.26			
27	499983.32	1268948.34	60	499576.63	1268703.83	87	499570.3	1268666.81	112	499905.28	1268763.28			
28	499985.14	1268947.2												
29	499897.13	1268773.1												
30	499890.38	1268759.75												
31	499880.07	1268739.37												
32	499870.23	1268719.9												
33	499862	1268702.94												

Инв. № подл. Подп. и дата. Согласовано.

						458-2024/02 1.ПМТ		
						Корректировка проекта межевания квартала №3 комплексной жилищной застройки д. Борисовичи Завеличенской волости Псковского района»		
Изм.	Коп.уч.	Лист	№ док.	Подпись	Дата			
Разработал	Поднев							
						Утверждаемая часть		
						Стадия	Лист	Листов
						ПМТ	3	
						Чертеж межевания.5545:3У3. М 1:2000		
						 http://tm-proekt.ru		