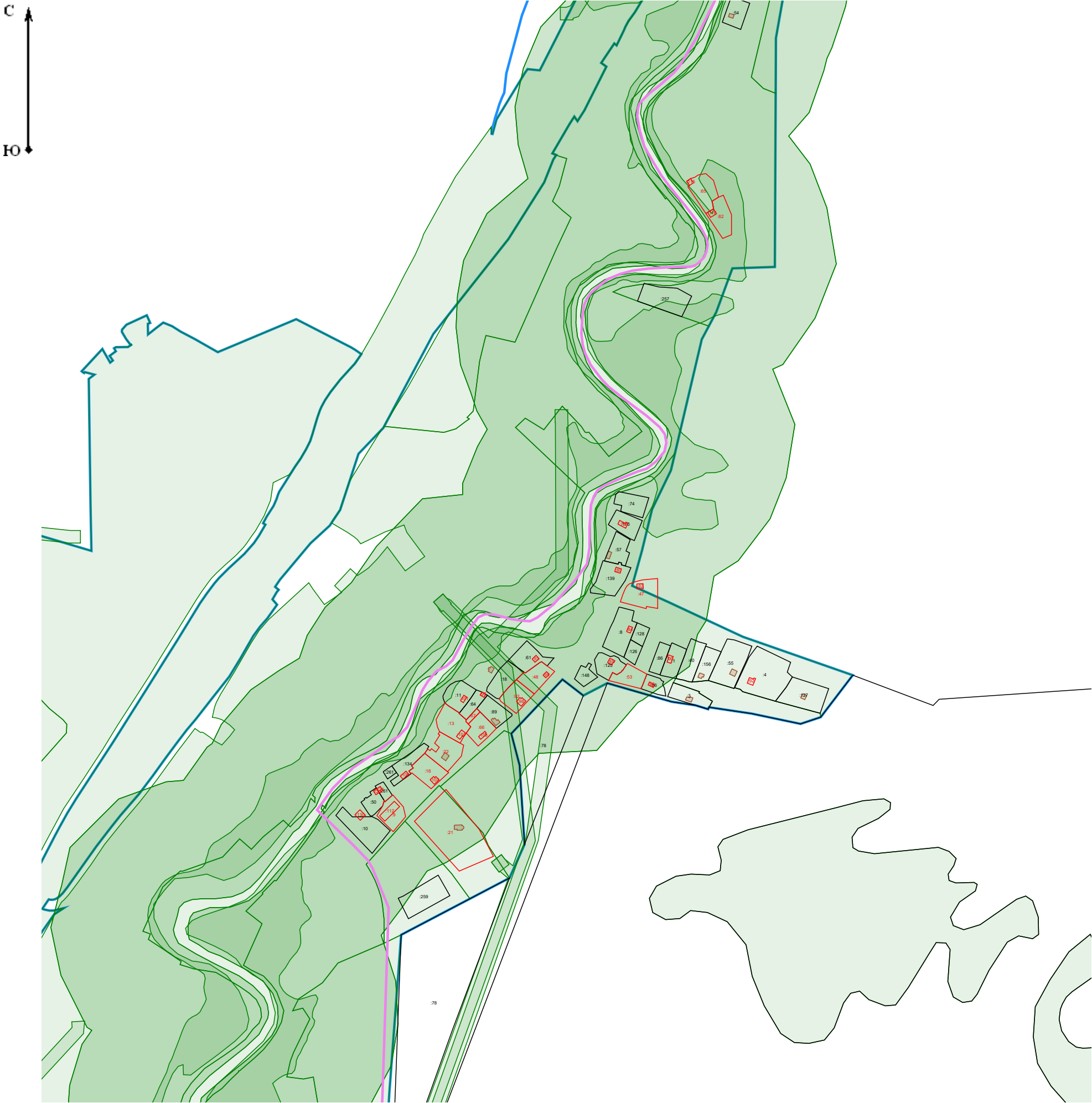



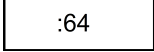







Схема границ земельных участков



Масштаб 1:7 000

Условные обозначения:

-  - обозначение уточняемого земельного участка
-  - характерная точка границы земельного участка, сведения о которой отсутствуют в ЕГРН, местоположение которой определено (уточнено) при выполнении кадастровых работ (новая характерная точка)
-  - часть границы, местоположение которой определено (уточнено) при выполнении кадастровых работ
-  - обозначение земельного участка, ранее установленного и включенного в ГКН
-  - характерная точка границы земельного участка, сведения ЕГРН о которой соответствуют требованиям, установленным в соответствии с частью 13 статьи 22 Федерального закона от 13 июля 2015 г. N 218-ФЗ "О государственной регистрации недвижимости"
-  - часть границы, сведения ЕГРН о которой позволяют однозначно определить ее положение на местности
-  - обозначение номера кадастрового квартала
-  - обозначение границы кадастрового квартала
-  - обозначение зоны с особыми условиями использования территории