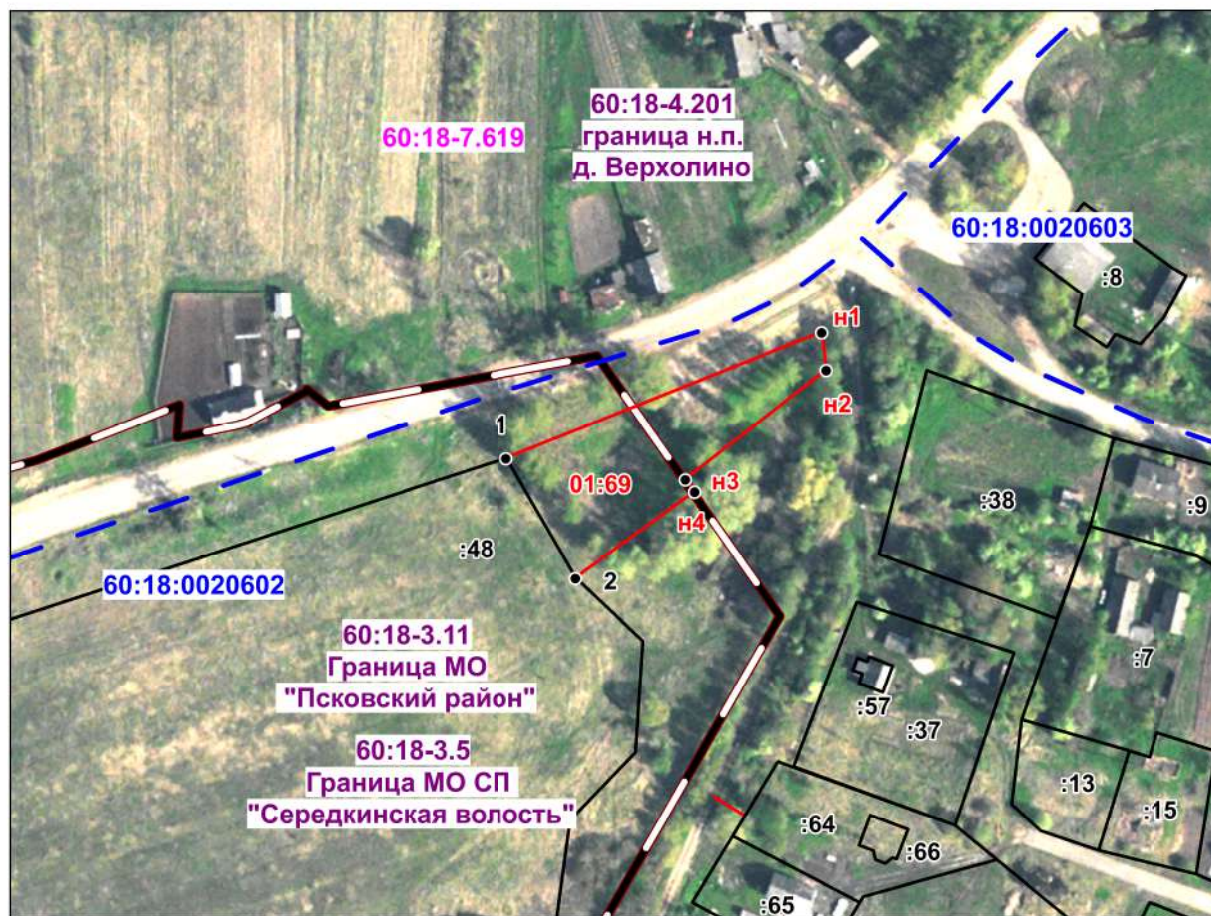


## Схема границ земельных участков



Масштаб 1:2000

### Условные обозначения

- |                      |   |
|----------------------|---|
| <b>01:69</b>         | - обозначение уточняемого земельного участка или здания   |
| <b>:37</b>           | - обозначение существующего земельного участка или здания   |
|                      | - уточненная часть границы земельного участка или здания  |
|                      | - существующая часть границы земельного участка   |
| <b>60:18:0020602</b> | - номер кадастрового квартала   |
|                      | - граница кадастрового квартала   |
| <b>60:18-3.11</b>    | - реестровый номер границы населенного пункта или МО  |
|                      | - граница населенного пункта или МО   |
| <b>60:18-7.619</b>   | - реестровый номер территориальной зоны   |
|                      | - граница территориальной зоны  |
| •                    | - характерная точка границы земельного участка  |
| <b>n1У</b>           | - обозначение новых точек границ земельных участков   |
| <b>1</b>             | - обозначение существующих в ЕГРН точек, в том числе местоположение которых уточнено при проведении ККР |

